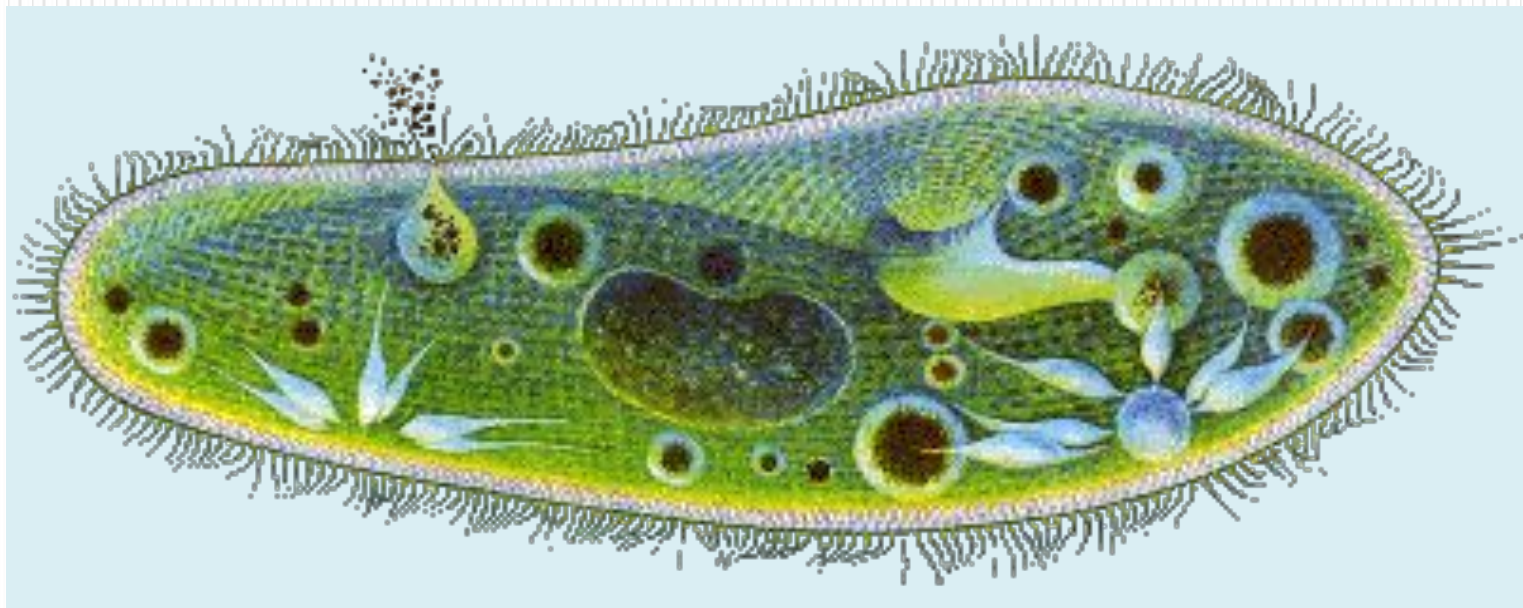


•

амеба, інфузорія – одноклітинні тварини.



Мета уроку

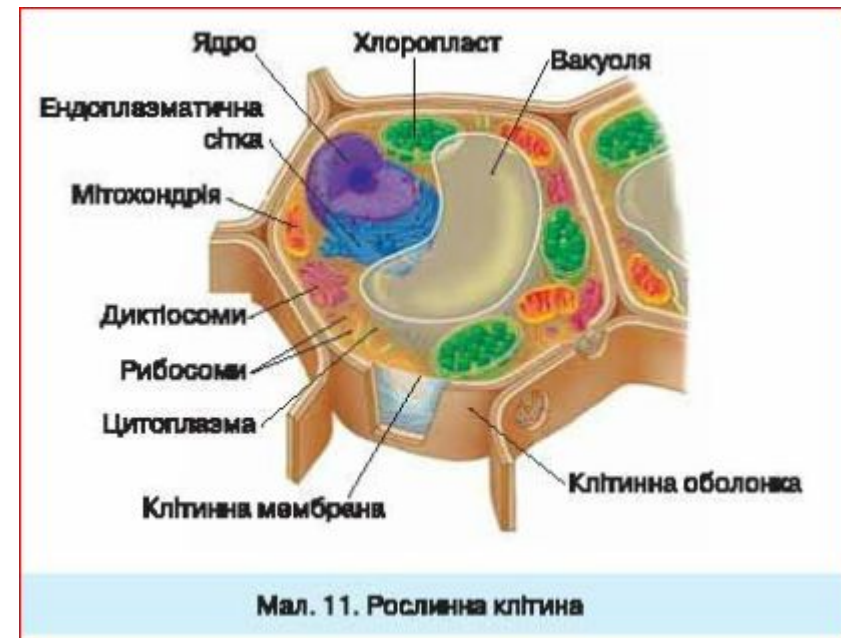
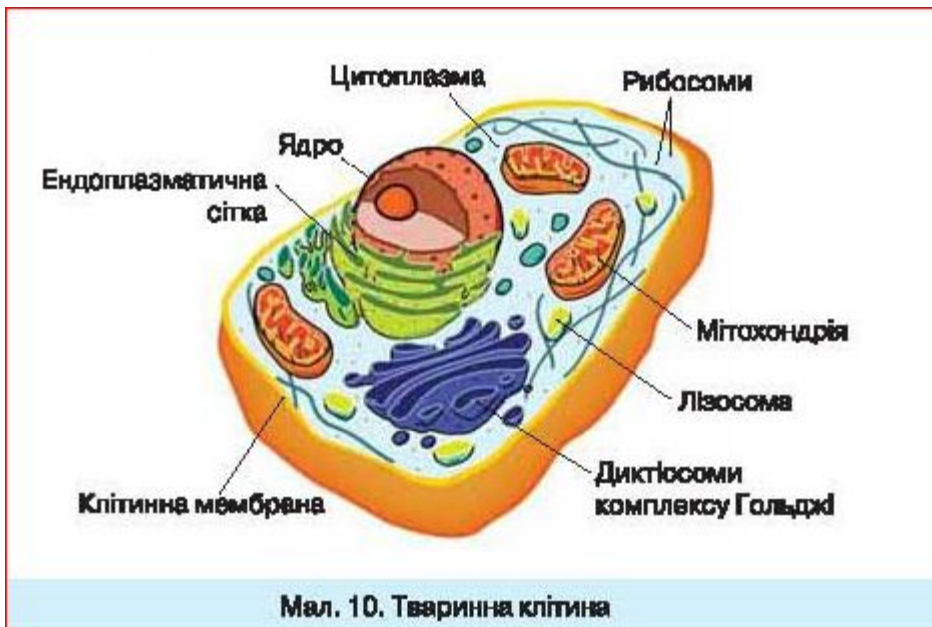
- ознайомитися із загальними ознаками представників підцарства Найпростіші, із середовищем їх існування;
- сформувати знання про принципи функціонування найпростіших організмів;
- розвивати вміння виділяти головне, порівнювати та аналізувати.

Завдання уроку:

- 1. Дізнатися про різноманітність найпростіших.
- 2. Дати загальну характеристику найпростіших.
- 3. Визначити систематичне положення даних тварин.

Будова рослинної і тваринної клітини.

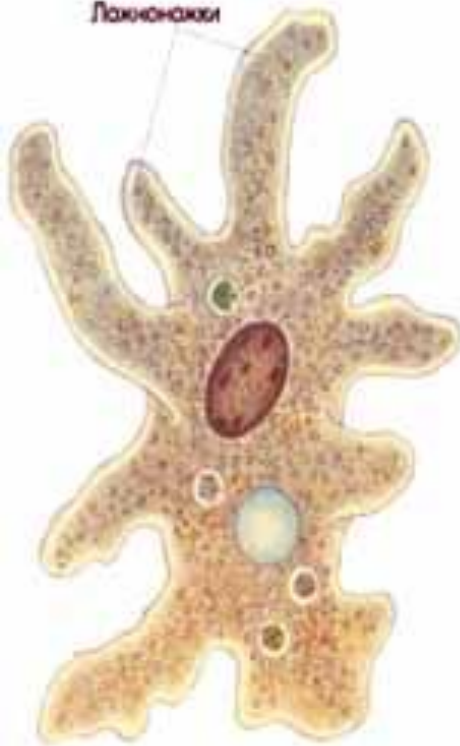
Розглянь малюнок знайди спільні і відмінні риси.



Найпростіші

А

Ложноножки



Амеба обыкновенная

Б

Жгутики



Бодо

В

Реснички



Эвглена зеленая

Г



Инфузория-туфелька

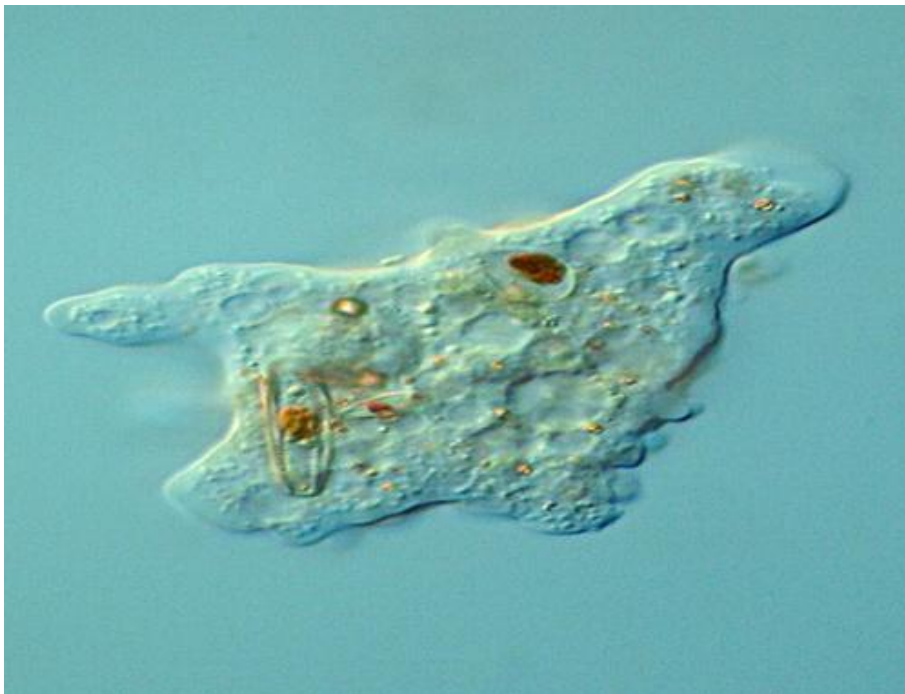
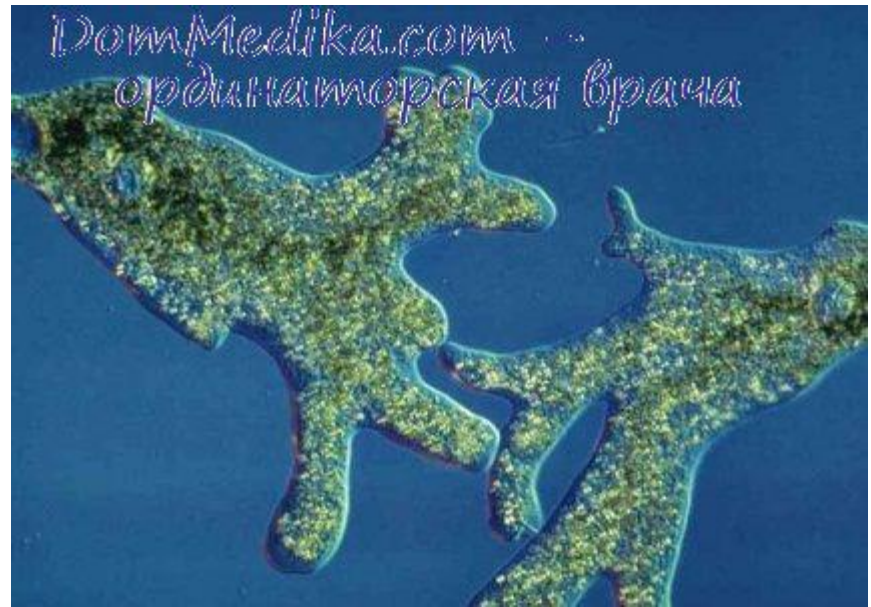
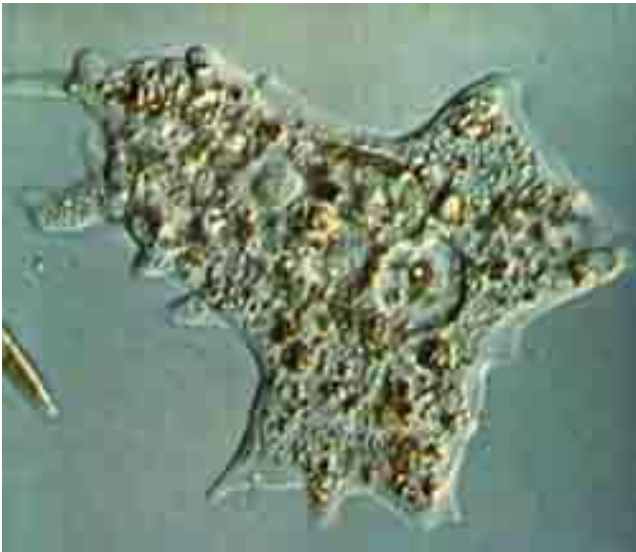
Дати загальну характеристику найпростіших (робота з підручником)

I група

1. Назвати представників
2. Визначити середовище їх існування.
3. Визначити значення найпростіших у природі.
4. Заповнити таблицю:

II група

- Визначити форму тіла найпростіших.
- Встановити особливості покривів тіла.
- Охарактеризувати спосіб руху найпростіших.



Псевдоніжка

Клітинна мембрана

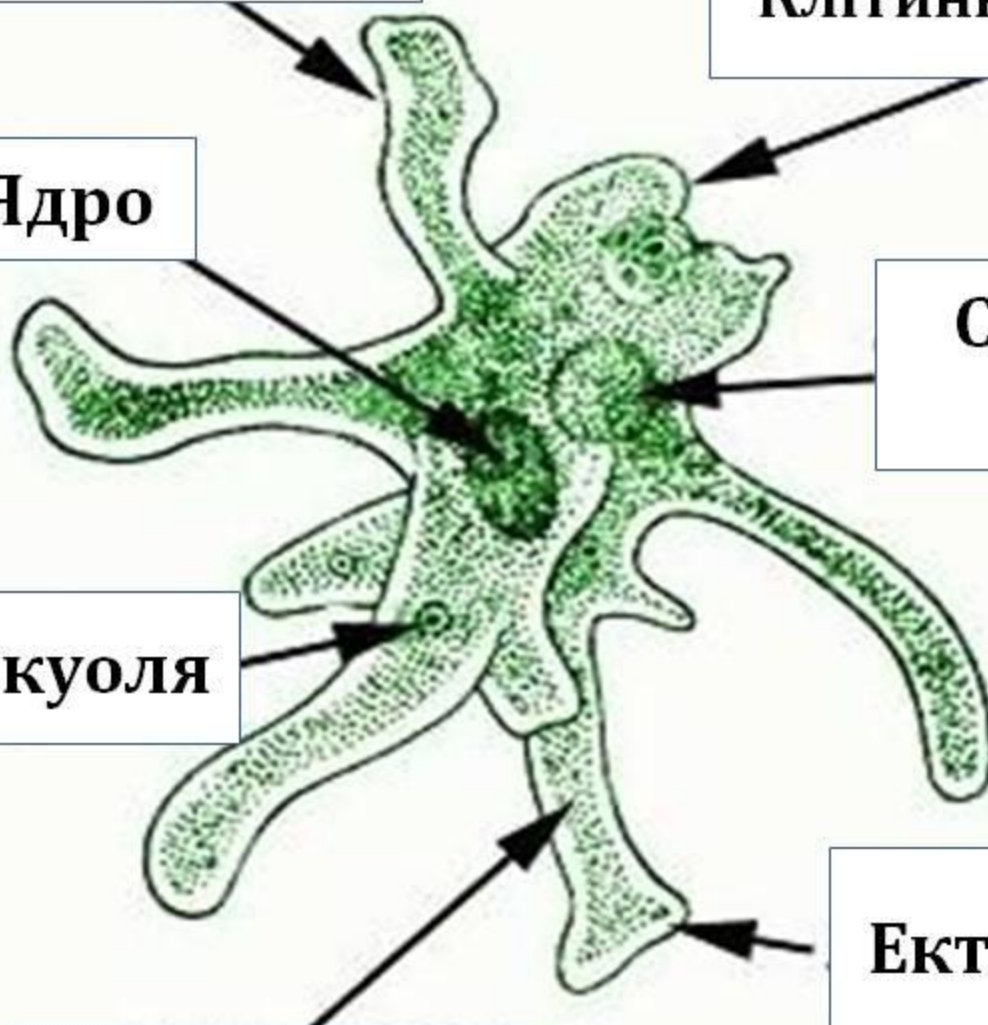
Ядро

**Скоротлива
вакуоля**

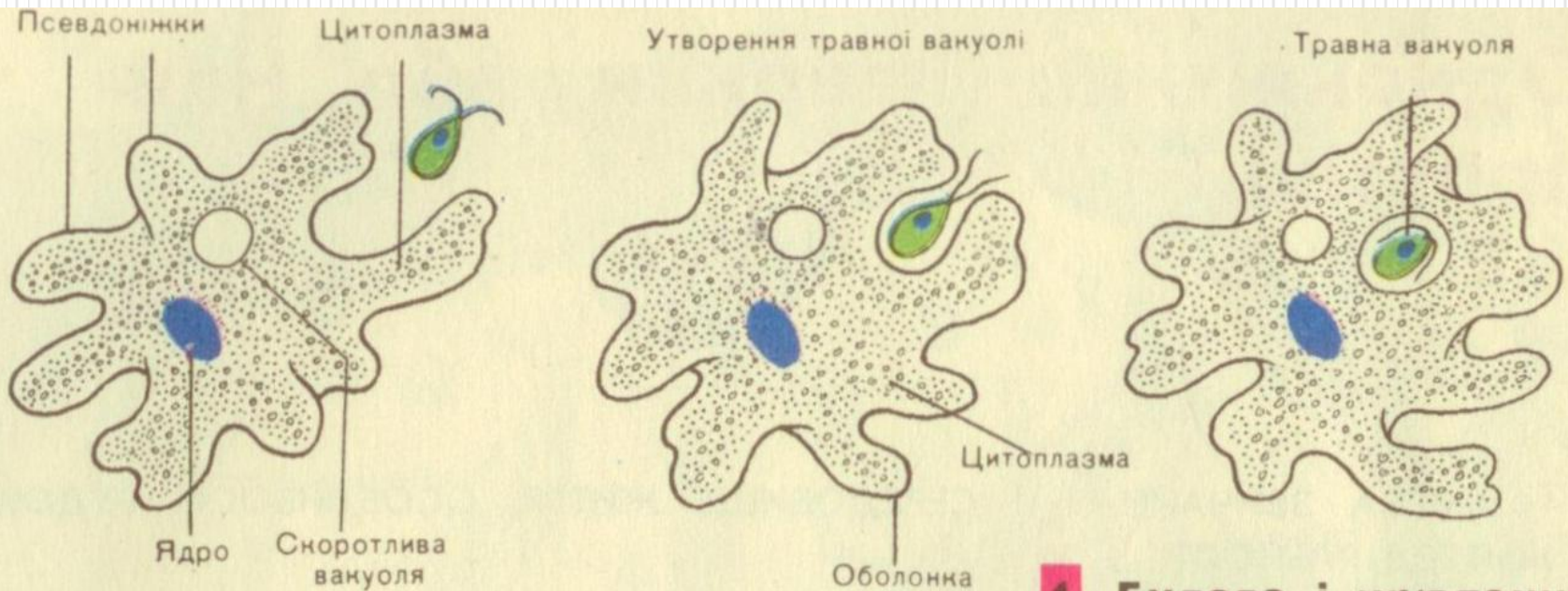
Травна вакуоля

Ектоплазма

Ендоплазма

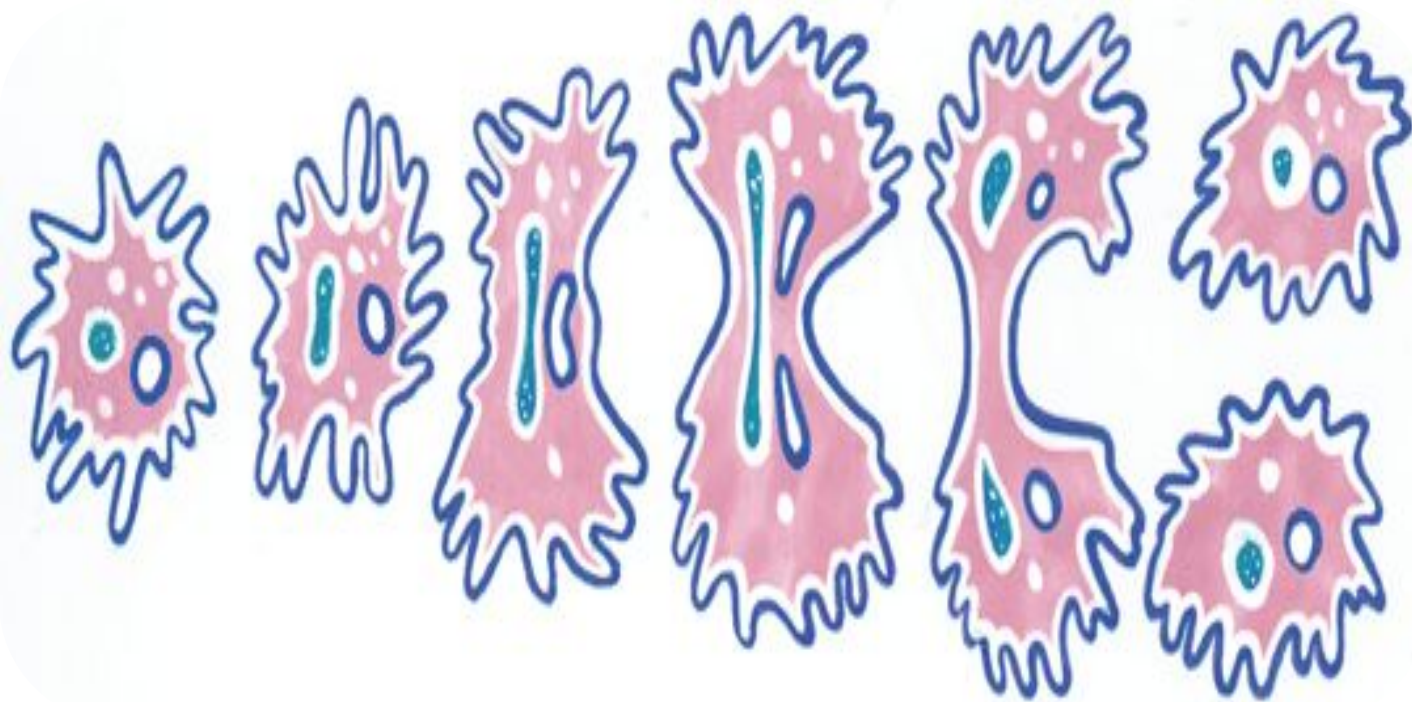


Живлення амеби



1. Будова і живлення амеби.

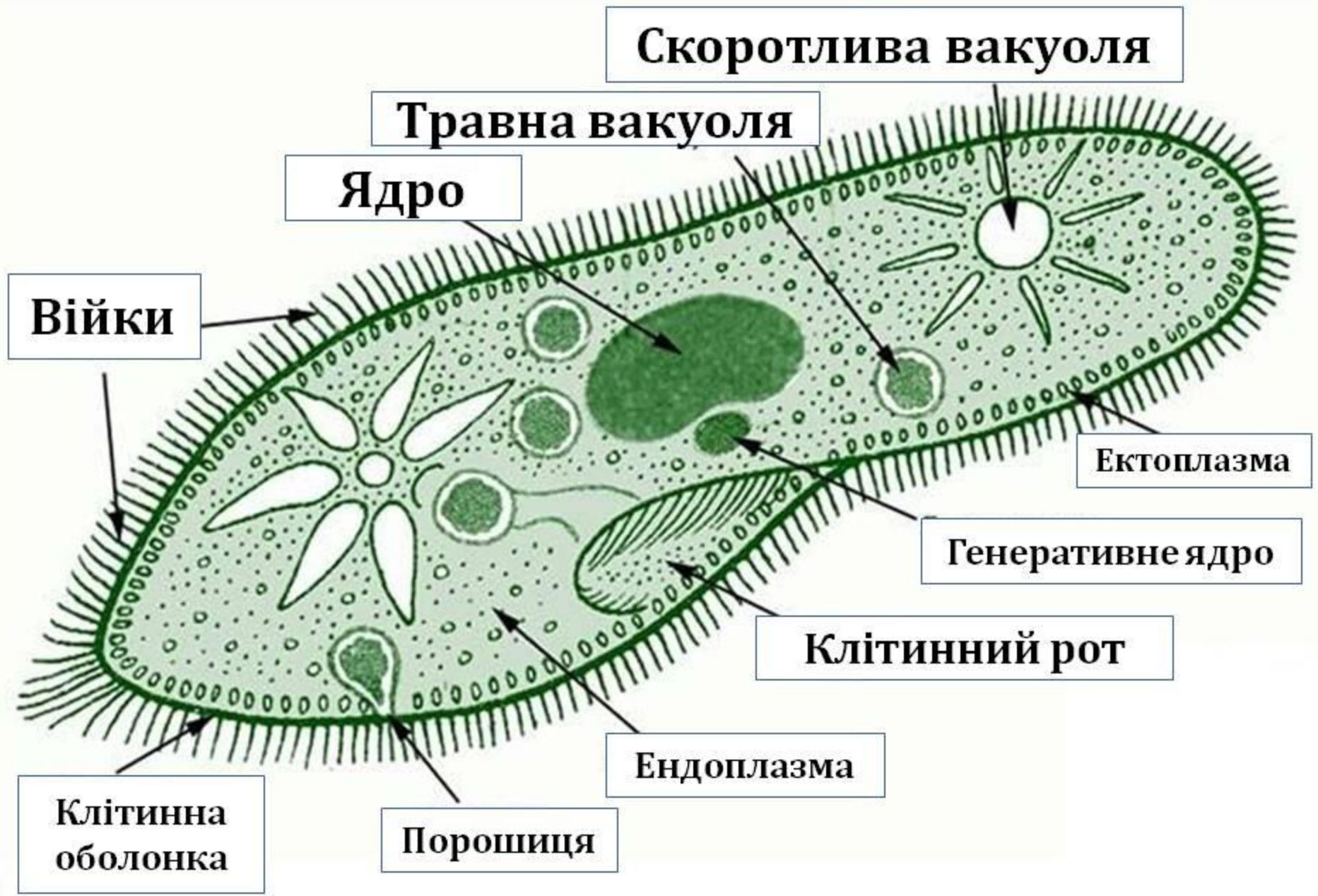
Розмноження амеби



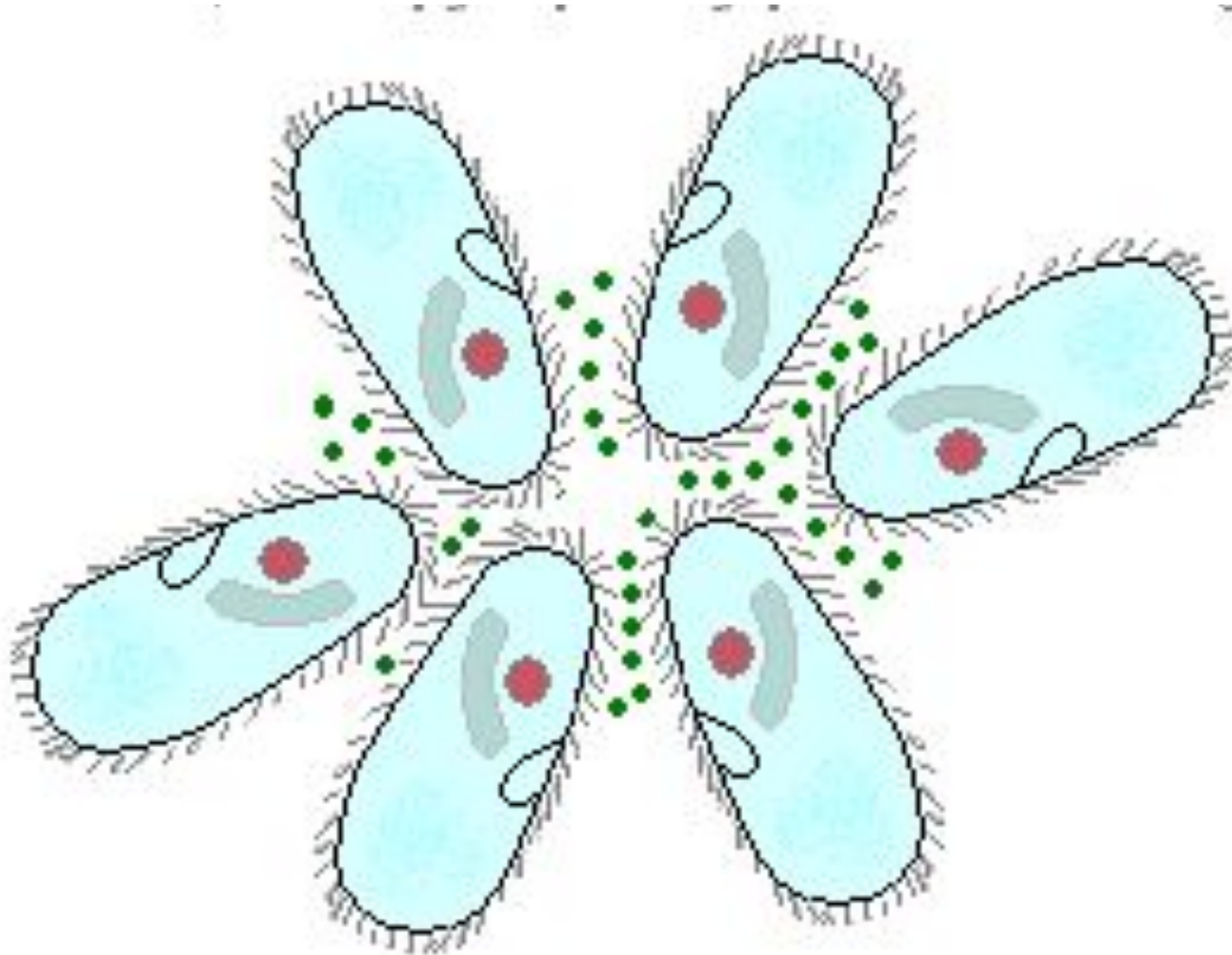
	Особливості будови	Життєдіяльність
Амеба протей	Одноклітинний організм із непостійною формою тіла, що пересувається з допомогою псевдоподій. Має відносно великі розміри (0,2–0,5 мм). У клітині є скорочувальні вакуолі	Живе у водоймах зі стоячою водою й мулистим дном на поверхні дна. У разі пересихання водойми інцистується

Інфузорія - туфелька





Реакція інфузорії на їжу



Розмноження інфузорії - туфельки



Розмноження інфузорії - тувельки



Назва	Особливості будови	Життєдіяльність
Інфузорія - туфелька	Одноклітинний організм із постійною формою тіла, схожою на туфельку, що пересувається з допомогою війок. Має середні розміри (0,18–0,31 мм). У клітинці є скорочувальні вакуолі, клітинний рот і два ядра (вегетативне й генеративне)	Живе у водоймах зі стоячою водою й мулистим дном

Твердження:

- **1. Амеба рухається дуже швидко.**
- 2. Найпростіші живуть у воді та ґрунті.**
- 3. Найпростіші – сучасні організми.**
- 4. Найпростіші здатні до руху, живлення, дихання, розмноження.**

Дайте відповіді на питання

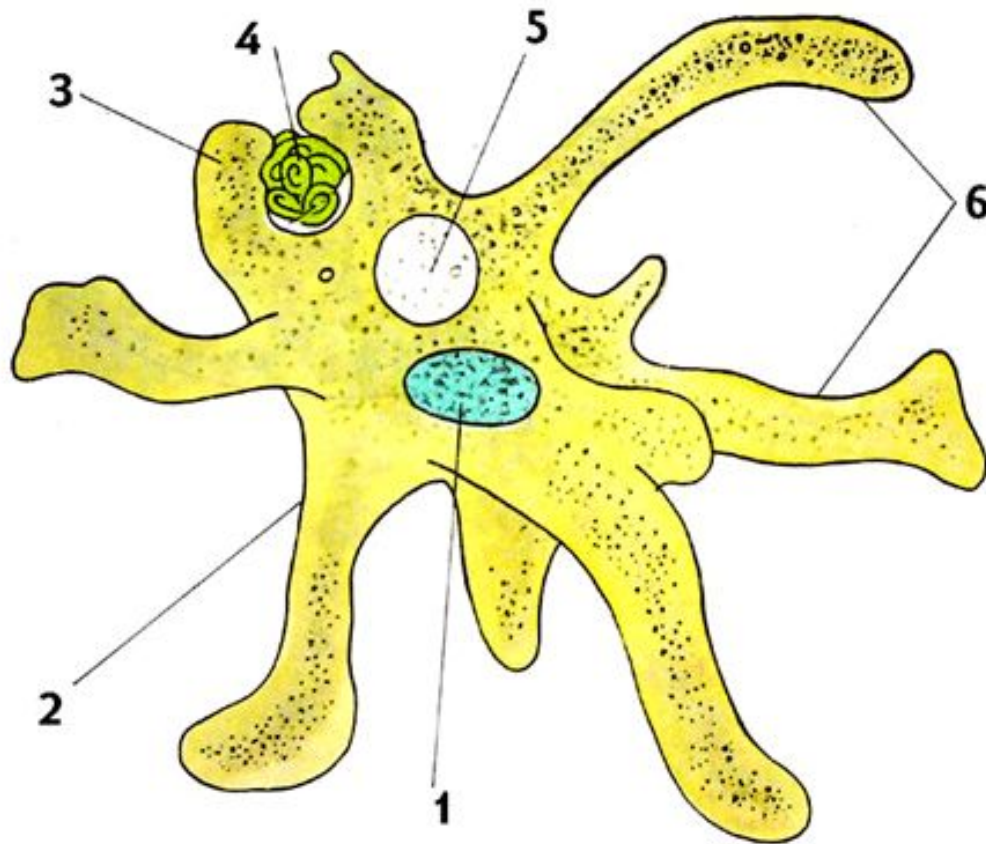
- 1. Чи є серед цих організмів подібні за кольором до рослин?***
- 2. Чому вони зелені?***
- 3. Чи можемо ми ці істоти назвати тваринами і чому?***
- 4. За допомогою яких органів найпростіші рухаються?***
- 5. Як вони живляться? Розмножуються?***

Пропоную побудувати сенкан до слова «Найпростіші»

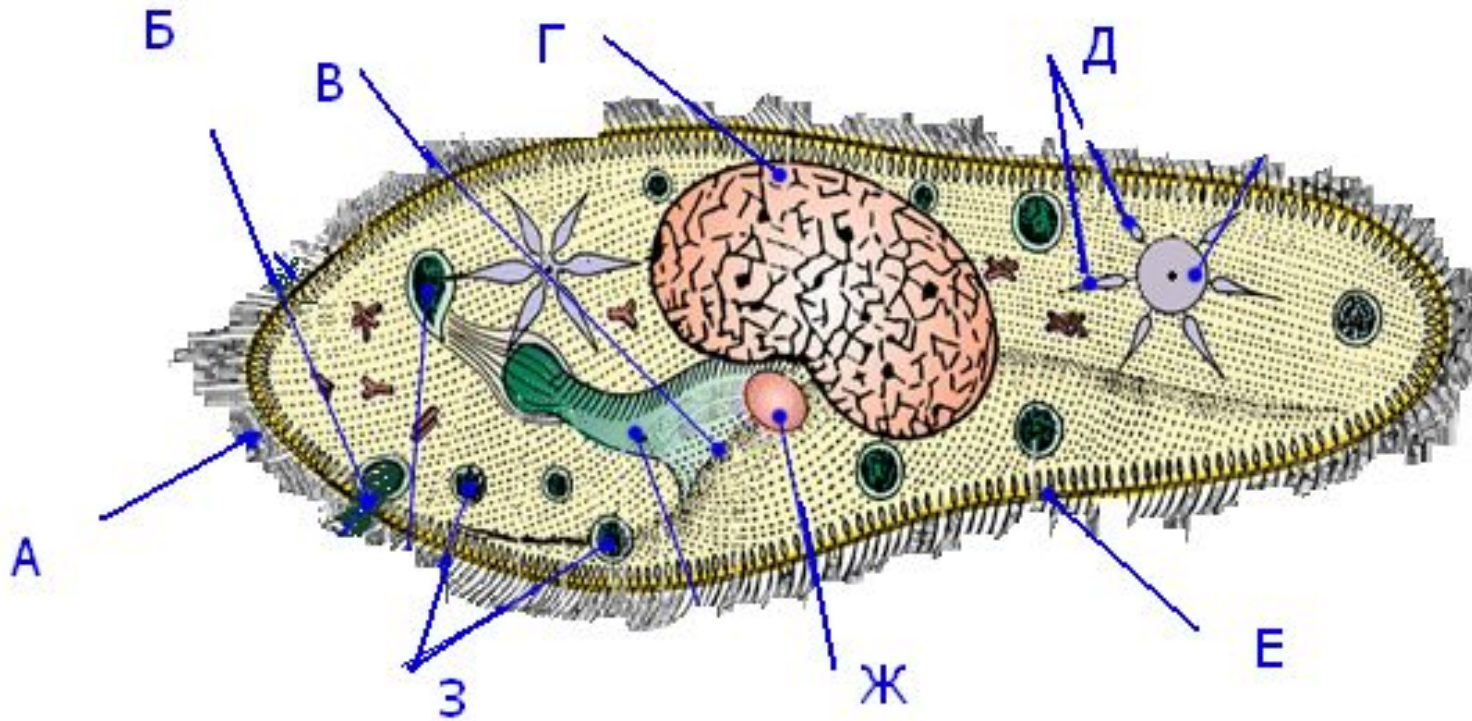
Сенкан будується за принципом:

- 1 стрічка – іменник;**
- 2 стрічка – 2 прикметники до іменника;**
- 3 стрічка – 3 дієслова до іменника;**
- 4 стрічка - фраза із 4 слів відносно іменника;**
- 5 стрічка – слово-синонім до іменника.**

Розкажи про будову найпростіших будову



Розкажи про будову найпростіших будову



Домашнє завдання

Опрацювати параграф

Творче завдання: скласти кросворд з вивченої теми;