

Волинцевська
культура в Україні
та її відомості

Загальні відомості

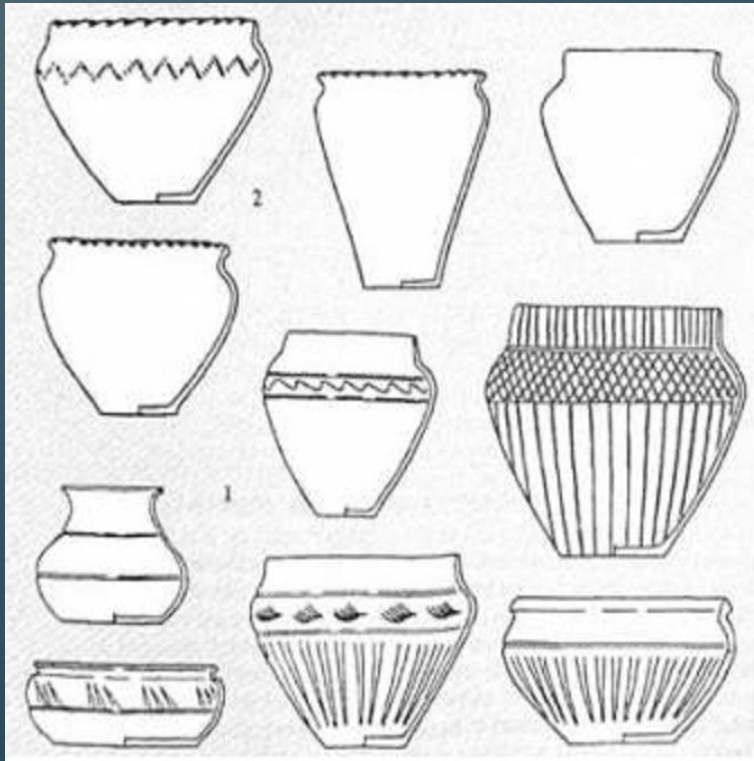
Волинцівська культура - археологічна культура раннього Середньовіччя (VIII-IX століття), розташована в межиріччі Дніпра і Дона. На заході територія Волинцевської культури досягає Київського Правобережжя.

Виділив культуру і дав їй назву Д. Т. Березовець після розкопок в 1948-1950 роках своєрідних поселень і могильників в урочищі Стан поблизу села Волинцеве у Сумській області.



Матеріальна культура

- Волинцевці будували неукріплені поселення і жили в напівземлянках з глинобитними печами. Мертвих кремували, а прах поміщали в урну. Населення вирощувало просо, пшеницю, жито і горох. В обробітку землі активно використовували рало, серп, наральник, чересло.
- Основним маркером волинцевської культури є гончарна чорнолощена кераміка, із хвилястим орнаментом і з високим прямим вінчиком.

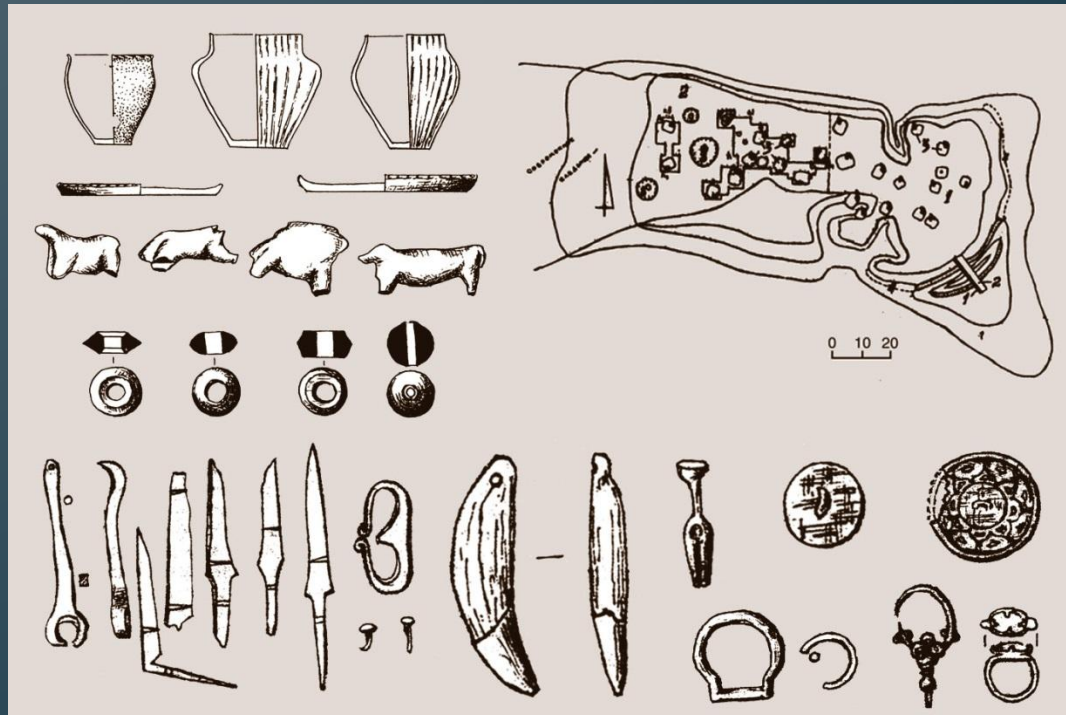


Реконструкція житла біля городища Новотроїцьке (сьогодні Сумщина)



Матеріальна культура

- Зброя представлена наконечниками стріл, дротиками та списами, мали бойові ножі та сокири, шаблі, знайдено уламок меча, фрагмент кольчуги. З каменю виготовляли жорна, точильні бруски, із глини — прясельця, ливарні форми, із кістки — різні проколки, кочедики
- Знахідки пізнього етапу волинцевської культури у смт Опішня на Полтавщині. План розкопок (1), керамічні (2), металеві (3, 5) та кістяні (4) вироби з Опішнянського городища.



Ареал поширення та найвідоміші пам'ятки

- Найбільш відомими археологічними пам'ятками волинцевської культури є: Битицьке, Опішнянське, Новотроїцьке городища (житла № 35 і 42) на річці Псел, Рильське поховання, поселення Волинцеве на Сумщині, поселення Роїще і Олександрівка поблизу Чернігова.
- У Києві шари волинцевської культури середини VIII - початку IX століття виявлені на Старокиївській горі і під північною галереєю Десятинної церкви.



Волинцевська культура сьогодні

- Багато екземплярів залишків глиняного посуду волинцевської археологічної культури сьогодні знаходяться у фонді Шосткинського краєзнавчого музею.

