

Травматические повреждения костей и суставов

Рентгенография (2 проекции!) – основной метод первичного обследования пострадавших.

Цель:

- исключить или подтвердить наличие перелома, вывиха;
- определить, не является ли перелом патологическим;
- определить положение костных отломков до и после лечения;
- оценить консолидацию отломков или возникновение возможных осложнений.

ПЕРЕЛОМЫ

Перелом может быть:

- *Травматический или патологический* (при остеопорозе костной ткани, из-за наличия опухоли и т.п.);
- *Полный или неполный* (*трещина* – пересекает только один кортикальный слой и исчезает внутри кости);
- *Эпифизарный, метафизарный, диафизарный*;
- По направлению линии перелома: *поперечный, продольный, косой, спиральный (винтообразный), Т-образный, V-образный и т.д.*;
- *Оскольчатый, раздробленный*;
- *Внутрисуставной*;
- *Огнестрельный*;
- У детей: *поднадкостничный, по типу зеленой веточки, эпифизеолиз (по зоне роста).*

Переломы

Рентгенологические симптомы перелома

П р я м ы е:

- Линия перелома – обычно в виде полосы просветления
(иногда – затенения, при захождении или вклинении концов отломков)
- Смещение костных отломков

Смещение костных отломков

- боковое (по ширине) ;
- продольное (по длине) :
 - ▶ с захождением концов отломков,
 - ▶ с расхождением концов отломков,
 - ▶ с вклинением концов отломков («вколоченный перелом»);
- угловое;
- по периферии (ротационное).

Переломы

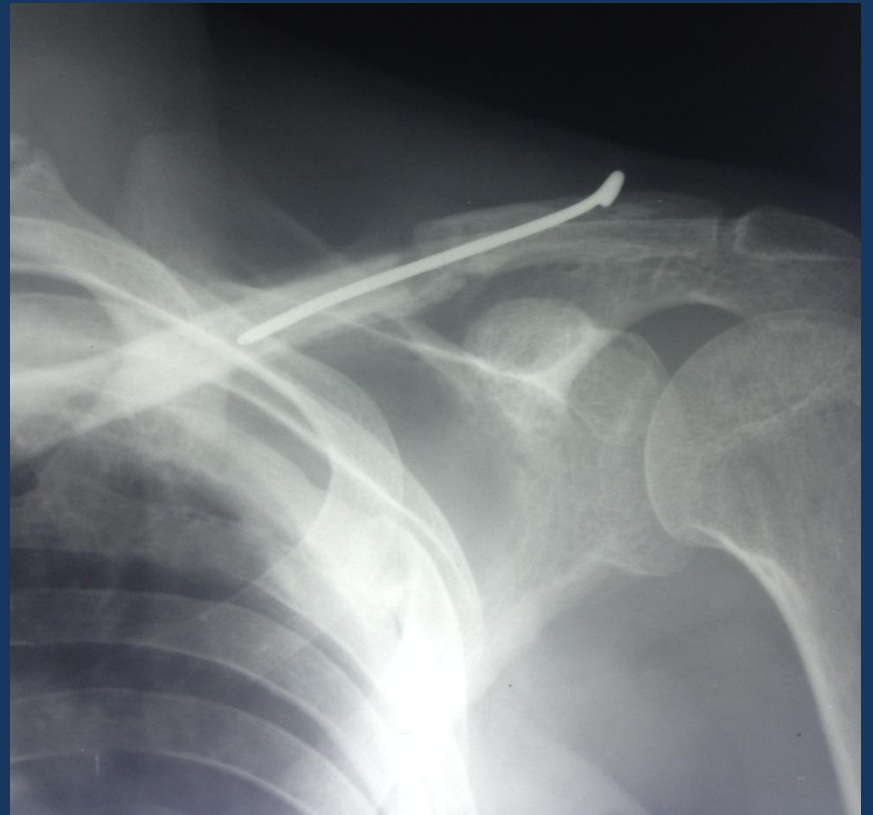
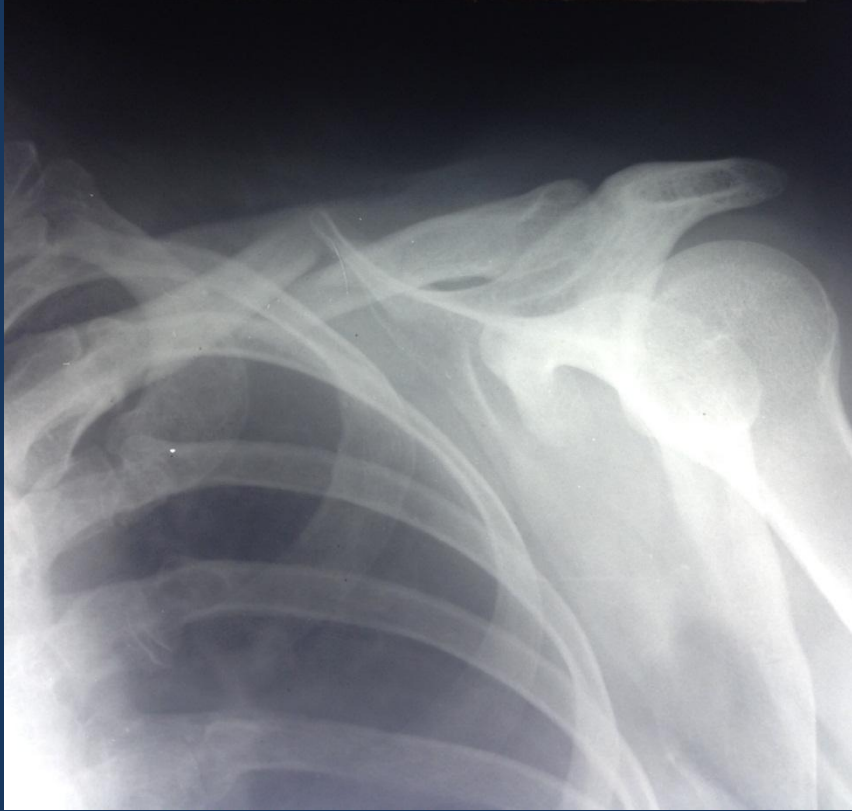
Рентгенологические симптомы

Косвенные признаки:

- *деформация, выступ на контуре* – имеет большое значение в диагностике переломов у детей (переломы по типу «зеленой веточки»);
- *прерывистость контура;*
- *увеличение объема мягких тканей* (отек, гематома)











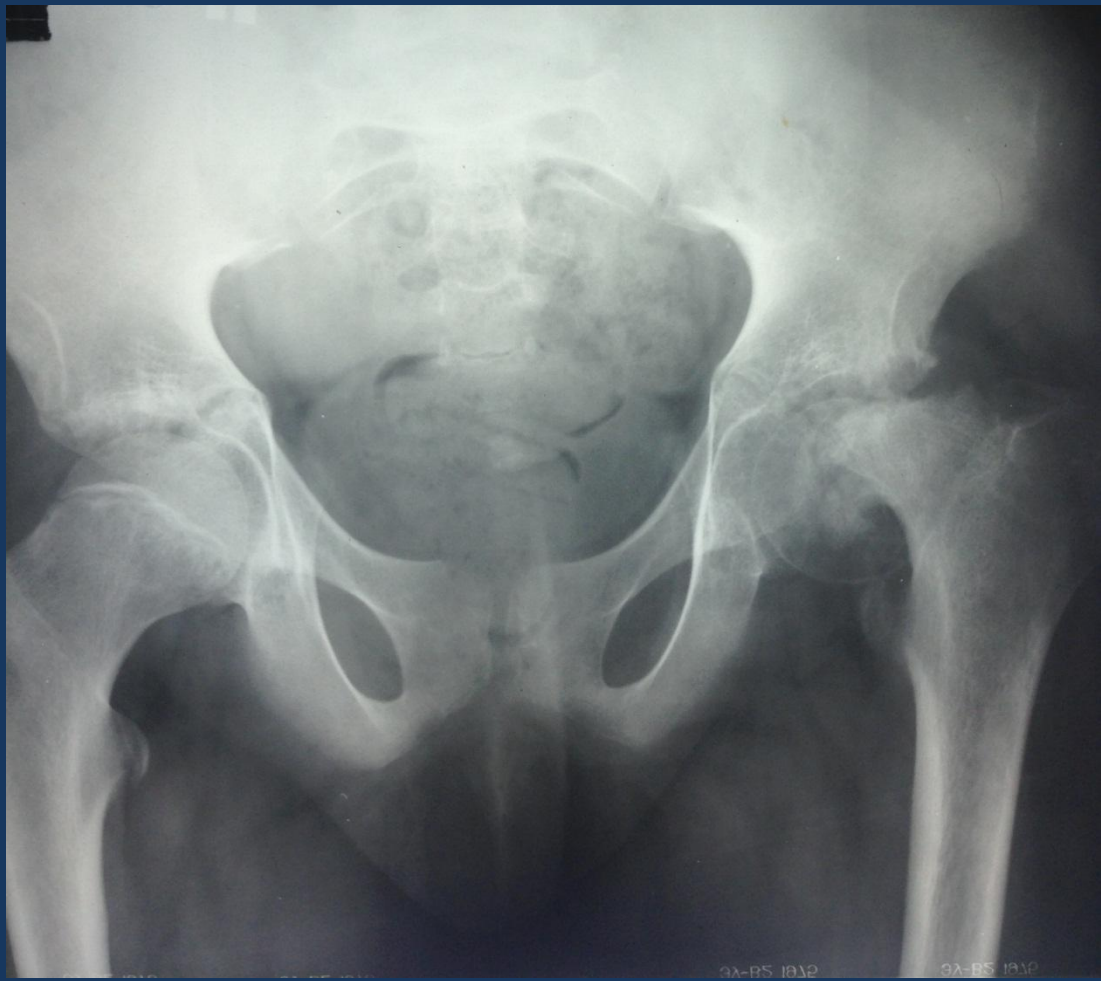














Rg-признаки заживления перелома (консолидации, сращения отломков):

- Потеря четкости контуров концов костных отломков;
- Формирование костной мозоли;
- Появление обызвествления в области перелома (костной мозоли) – через 3-4 недели после травмы);
- Исчезновение линии перелома.



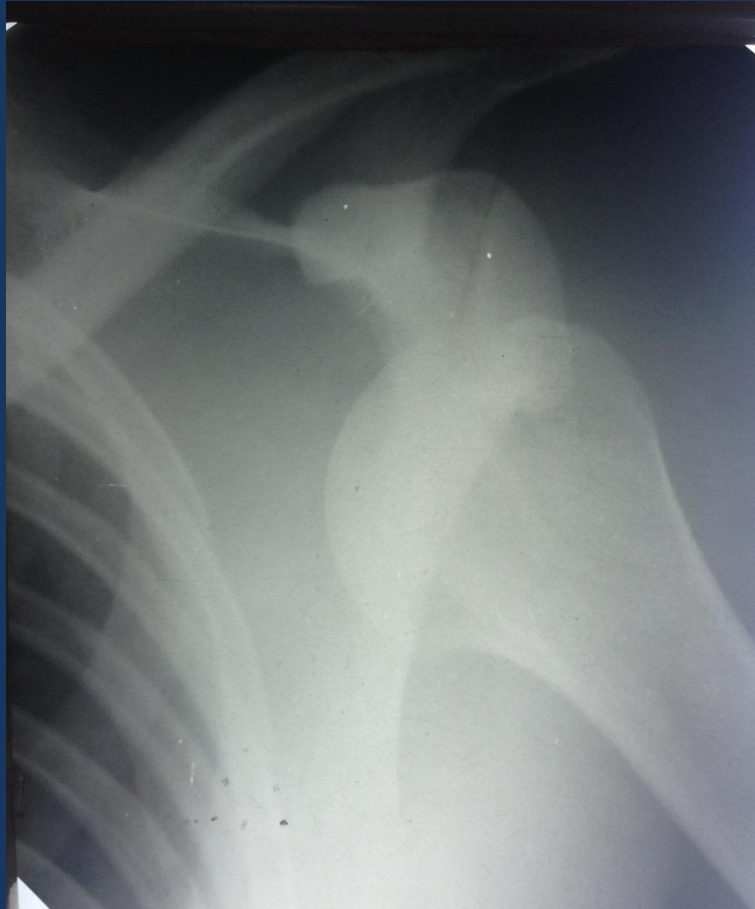


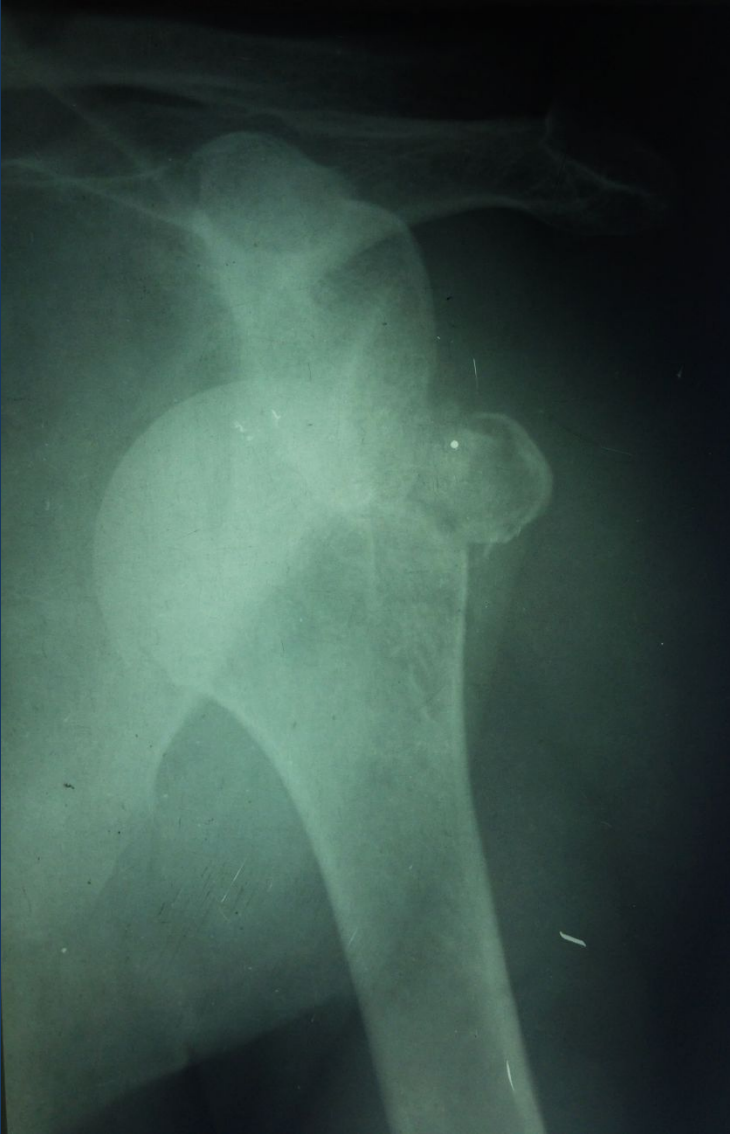


Суставы

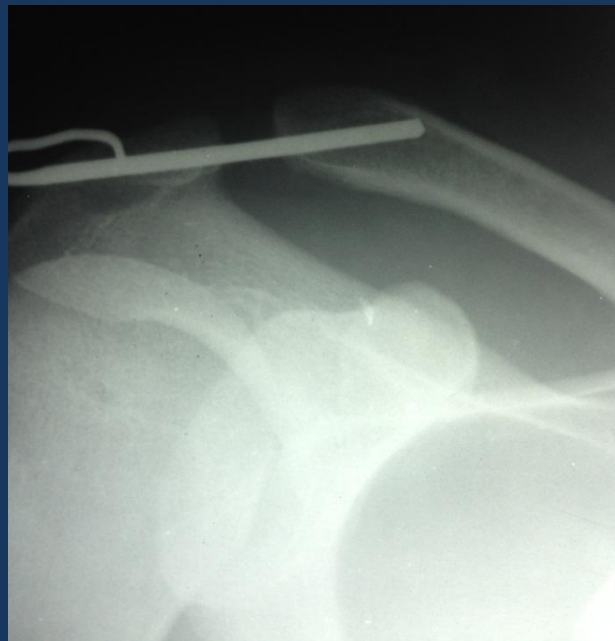
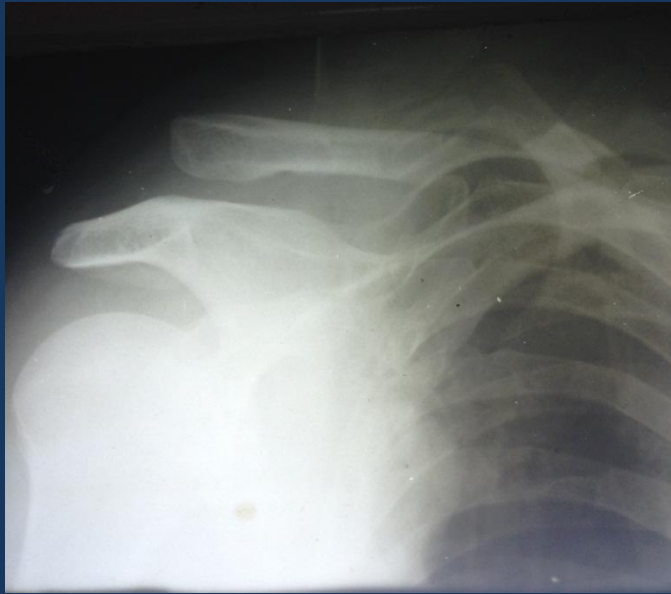
Вывих– полное расхождение суставных поверхностей в результате смещения кости.

Подвывих– нарушение правильного соотношения костей в суставе с сохранением частичного контакта суставных поверхностей (суставная щель может становиться клиновидной; смещение осей костей, образующих сустав).













Осложнения заживления переломов

- *Замедленная консолидация*
- *Образование ложного сустава*
- *Избыточное мозолеобразование*
- *Травматический остеомиелит*



Ложный сустав
большеберцовой кости

