

МАСТЕР-КЛАСС «ШЕРСТЯНАЯ АКВАРЕЛЬ.»»

Подготовила:
учитель МОБУ « Борисовская СОШ»
Вышневолоцкого района Тверской
области

**ЦЕЛЬ: ИЗГОТОВЛЕНИЕ КАРТИНЫ ИЗ ШЕРСТИ СВОИМИ РУКАМИ.
ЗАДАЧИ: РАЗВИВАТЬ ХУДОЖЕСТВЕННЫЙ ВКУС, ФОРМИРОВАТЬ
ТВОРЧЕСКИЕ СПОСОБНОСТИ И СТРЕМЛЕНИЕ К ТВОРЧЕСКОМУ
ПОЗНАНИЮ И САМОВЫРАЖЕНИЮ.**

НАЗНАЧЕНИЕ: УКРАШЕНИЕ ИНТЕРЬЕРА, ПОДАРОК.

ТЕХНИКА ИСПОЛНЕНИЯ: ШЕРСТЯНАЯ ЖИВОПИСЬ

**ЗИМА ПРЕОБРАЖАЕТ ВСЕ СВОИМ МОРОЗНЫМ ДЫХАНИЕМ. ВСЕ
СТАНОВИТСЯ ПОХОЖИМ НА ЧУДЕСНУЮ СКАЗКУ: ЛЕТИТ БЕЛЫЙ
ПУШИСТЫЙ СНЕЖОК, СВЕРКАЕТ НА СОЛНЦЕ УКРЫТАЯ ЗИМНИМ
ОДЕЯЛОМ СПЯЩАЯ ЗЕМЛЯ...**

**И В КАЖДОМ ДВОРЕ, СЛОВНО ПО МАНОВЕНИЮ ВОЛШЕБНОЙ
ПАЛОЧКИ, ПОЯВЛЯЮТСЯ УКУТАННЫЕ В ШАРФЫ ЗАБАВНЫЕ
СНЕГОВИКИ. ЭТА ВЕСЕЛАЯ ЗИМНЯЯ ЗАТЕЯ ИЗВЕСТНА ЛЮДЯМ
УЖЕ НЕ ОДНО СТОЛЕТИЕ.**

**ПРЕДЛАГАЮ ВАШЕМУ ВНИМАНИЮ МАСТЕР-КЛАСС ПО
ИЗГОТОВЛЕНИЮ КАРТИНЫ ИЗ ШЕРСТИ «СНЕГОВИК», КОТОРАЯ
МОЖЕТ СТАТЬ ОРИГИНАЛЬНЫМ УКРАШЕНИЕМ ДЛЯ
ДОМАШНЕГО ИНТЕРЬЕРА, А ТАК ЖЕ ЗАМЕЧАТЕЛЬНЫМ
ПОДАРОКОМ ДЛЯ ДЕТЕЙ И ВЗРОСЛЫХ.**

**ШЕРСТЯНАЯ АКВАРЕЛЬ -
ЭТО СПОСОБ СОЗДАНИЯ
ЖИВОПИСНОЙ КАРТИНЫ
МЕТОДОМ ПОСЛОЙНОГО
НАКЛАДЫВАНИЯ ЦВЕТНОЙ
ШЕРСТИ.**

Оборудование МК:

ДЛЯ ИЗГОТОВЛЕНИЯ КАРТИНЫ ПОНАДОБЯТСЯ:

РАМКА СО СТЕКЛОМ 21*30,

ШЕРСТЬ ДЛЯ ВАЛЯНИЯ (ГРЕБЁННАЯ ЛЕНТА): БЕЛОГО, ЗЕЛЁНОГО, ЧЁРНОГО, СЕРОГО, КОРИЧНЕВОГО, КРАСНОГО, ОРАНЖЕВОГО, ЖЕЛТОГО ЦВЕТОВ.

НОЖНИЦЫ,

ПИНЦЕТ (ДЛЯ ВЫКЛАДЫВАНИЯ МЕЛКИХ ДЕТАЛЕЙ)

ФЛИЗЕЛИН ИЛИ ФЛАНЕЛЬ - В КАЧЕСТВЕ ПОДЛОЖКИ).



НА ДВОРЕ ПОЛНО СНЕЖКА.
Я СЛЕПИЛ СНЕГОВИКА.
РУКИ, НОГИ, ГОЛОВА,
НОС-МОРКОВКА, ГЛАЗА ДВА.
НАРИСУЮ КРАСКОЙ РОТ.
ПУСТЬ ПОРАДУЕТ НАРОД!



1. ДЛ**Я** ПОДГОТОВКИ
ОСНОВ**Ы**, НАМ
ПОНАДОБИ**Т**С**Я**
КУСО**Ч**ЕК БЕЛО**Й**
ФЛАНЕ**Л**И КО**Т**О**Р**У**Ю**
ПОЛОЖИ**М** НА
ТОЛСТ**Ы**Й КАР**Т**ОН.
ПРИСТУПА**Е**М К
ФОРМИРОВА**Н**И**Ю**
ОСНОВ**Н**О**Г**О ФОН**А**.
ВЫТ**Я**ГИВА**Е**М ТОН**К**И**Е**
ПР**Я**ДИ ГОЛУБО**Й**
ШЕР**С**ТИ И
ВЫКЛАД**Ы**ВА**Е**М НА
ТКАНЕВ**У**Ю ОСНОВ**У**.



**В НИЖНЕЙ ЧАСТИ
КАРТИНЫ, ИЗ
БЕЛОЙ ШЕРСТИ
ФОРМИРУЕМ
ЗАСНЕЖЕННЫЙ
ХОЛМ.**



ped-kopilka.ru

**ФОРМИРУЕМ
ОТДАЛЕННЫЙ ЛЕС.
МЕТОДОМ ЩИПАНИЯ
ВЫТЯГИВАЕМ НЕ
БОЛЬШИЕ ПРЯДИ
ШЕРСТИ ТЕМНО-
ЗЕЛЕННОГО ЦВЕТА И
ВЫКЛАДЫВАЕМ ПО
КРАЮ ХОЛМА.
ДОБАВЛЯЕМ ТОНКИЕ
ПРЯДИ ТЕМНО-СИНЕЙ
И СЕРОЙ ШЕРСТИ.**



**МЕЛКО НАРЕЗАЕМ ПРЯДЬ
ТЕМНО-ЗЕЛЕННОЙ, ТЕМНО-
СИНЕЙ И СЕРОЙ ШЕРСТИ,
ПОСКОЛЬКУ ДЛИННЫМИ
ВОЛОКНАМИ ШЕРСТИ
НЕВОЗМОЖНО ВЫЛОЖИТЬ
МЕЛКИЕ ДЕТАЛИ
КАРТИНЫ.**

**ПО ВЕРХ ЗЕЛЕННЫХ
ПРЯДЕЙ ИЗ МЕЛКО
НАРЕЗАННОЙ ШЕРСТИ
ВЫКЛАДЫВАЕМ
СИЛУЭТЫ ЕЛЕЙ.**





**ОЧЕНЬ ТОНКОЙ
ПРЯДЬЮ БЕЛОЙ
ШЕРСТИ
ПРИКРЫВАЕМ ЛЕС ИЗ
ТОНКИХ ПРЯДЕЙ
СИНЕЙ ШЕРСТИ
ВЫКЛАДЫВАЕМ ТЕНЬ.**

•



**ПРИСТУПАЕМ К
ФОРМИРОВАНИЮ
СНЕГОВИКА. ДЛЯ ЭТОГО
СПОСОБОМ ЩИПАНИЯ
ВЫТЯГИВАЕМ ПРЯДИ
БЕЛОЙ ШЕРСТИ.**



**ВЫКЛАДЫВАЕМ
ТУЛОВИЩЕ И
ГОЛОВУ
СНЕГОВИКА.
ДЕЛАЕМ РУКИ.**



**ДЕЛАЕМ ЯРКИЙ ШАРФ.
ДЛЯ ЭТОГО ИЗ БОРДОВОЙ,
СИРЕНЕВОЙ И РОЗОВОЙ
ШЕРСТИ
ВЫТЯГИВАЕМ КОРОТКИЕ
ПРЯДИ И СКРУЧИВАЕМ ИХ
МЕЖДУ ЛАДОНЕЙ.
ИЗ ПОЛУЧИВШИХСЯ
ПРЯДЕЙ ВЫКЛАДЫВАЕМ
ШАРФ.**



**ОЧЕНЬ ТОНКИМИ
ПРЯДЯМИ СЕРОГО
И СИНЕГО ЦВЕТА
ОТТЕНЯЕМ
СНЕГОВИКА**



**ИЗ МЕЛКО
НАРЕЗАННОЙ
ЧЕРНОЙ ШЕРСТИ
ВЫКЛАДЫВАЕМ
ШАПКУ.
ТОНЕНЬКИЕ ПРЯДИ
ЧЕРНОЙ ШЕРСТИ
СКРУЧИВАЕМ
МЕЖДУ ЛАДОНЕЙ
И ВЫКЛАДЫВАЕМ
ВЯЗКИ.**



ИЗ МЕЛКО НАРЕЗАННОЙ ЧЕРНОЙ ШЕРСТИ ДЕЛАЕМ ГЛАЗА, ДЛЯ ЭТОГО НЕБОЛЬШОЕ КОЛИЧЕСТВО ШЕРСТИ СКАТЫВАЕМ МЕЖДУ ПАЛЬЦЕВ. ИЗ СКРУЧЕННОЙ ТОНКОЙ ПРЯДИ ДЕЛАЕМ РОТ. ИЗ НЕБОЛЬШОЙ ПРЯДИ ОРАНЖЕВОЙ ШЕРСТИ ДЕЛАЕМ НОС-МОРКОВКУ. ИЗ ЧЕРНОЙ ШЕРСТИ ДЕЛАЕМ ПУГОВИЦЫ.



**ДЛЯ ЧЕРЕШКА
МЕТЛЫ, ИЗ
КОРИЧНЕВОЙ ШЕРСТИ
ВЫТЯГИВАЕМ
ТОНКУЮ ДЛИННУЮ
ПРЯДЬ И СКРУЧИВАЕМ
ЕЁ МЕЖДУ ЛАДОНЕЙ.
ИЗ НЕБОЛЬШИХ
ПРЯДЕЙ СЕРОГО,
ЧЕРНОГО И
КОРИЧНЕВОГО ЦВЕТА
ВЫТЯГИВАЕМ
КОРОТКИЕ ПРЯДИ И
СКРУЧИВАЕМ ИХ.**

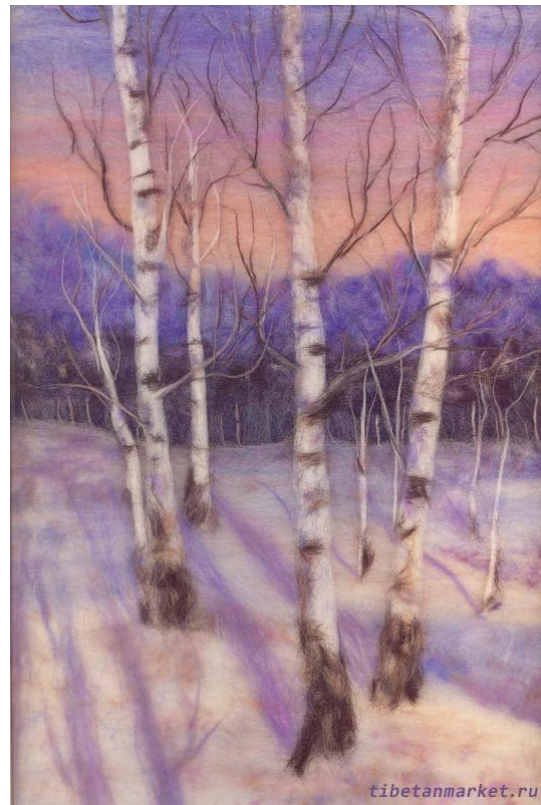


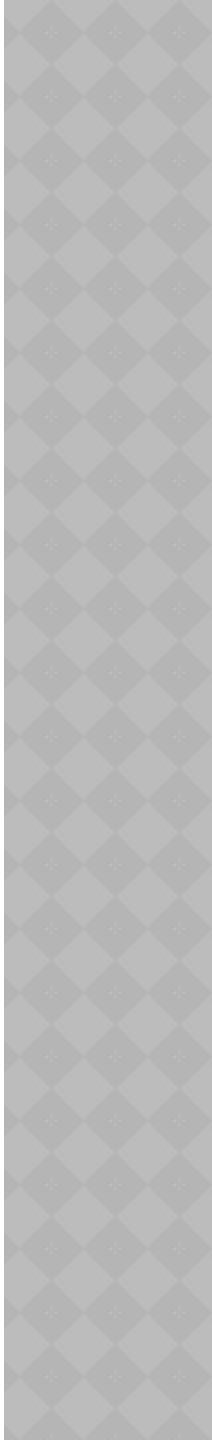
**ИЗ МЕЛКО
НАРЕЗАННОЙ ШЕРСТИ
КРАСНОГО, ЧЕРНОГО
И БЕЛОГО ЦВЕТА
ВЫКЛАДЫВАЕМ
СНЕГИРЕЙ.
ДЕЛАЕМ СНЕЖОК.**



КАРТИНА ГОТОВА!







СПАСИБО ЗА ВНИМАНИЕ!