

*Адамның эмоциялық-
еріктік сферасының
ерекшеліктері*



Эмоция (фр. *emotion*, лат. *emoveo* — толғану) — адам мен жануарлардың сыртқы және ішкі тітіркендіргіштер әсеріне реакциясы; қоршаған ортамен қарым-қатынас негізінде пайда болатын көңіл-күй.



1. Монотондылық және болдыру күйлері Еңбектің экстремалды жағдайларына монотондылық, ұйқы және сергектік ырғағының келіспеушілігі, кеңістік құрылымын қабылдаудағы өзгерістер, ақпараттың шектелуі, жалғыздық, топтық оқшаулау, өмірге қатер төну.

**2. Ис-әрекеттің
экстремалды,
стрестік**

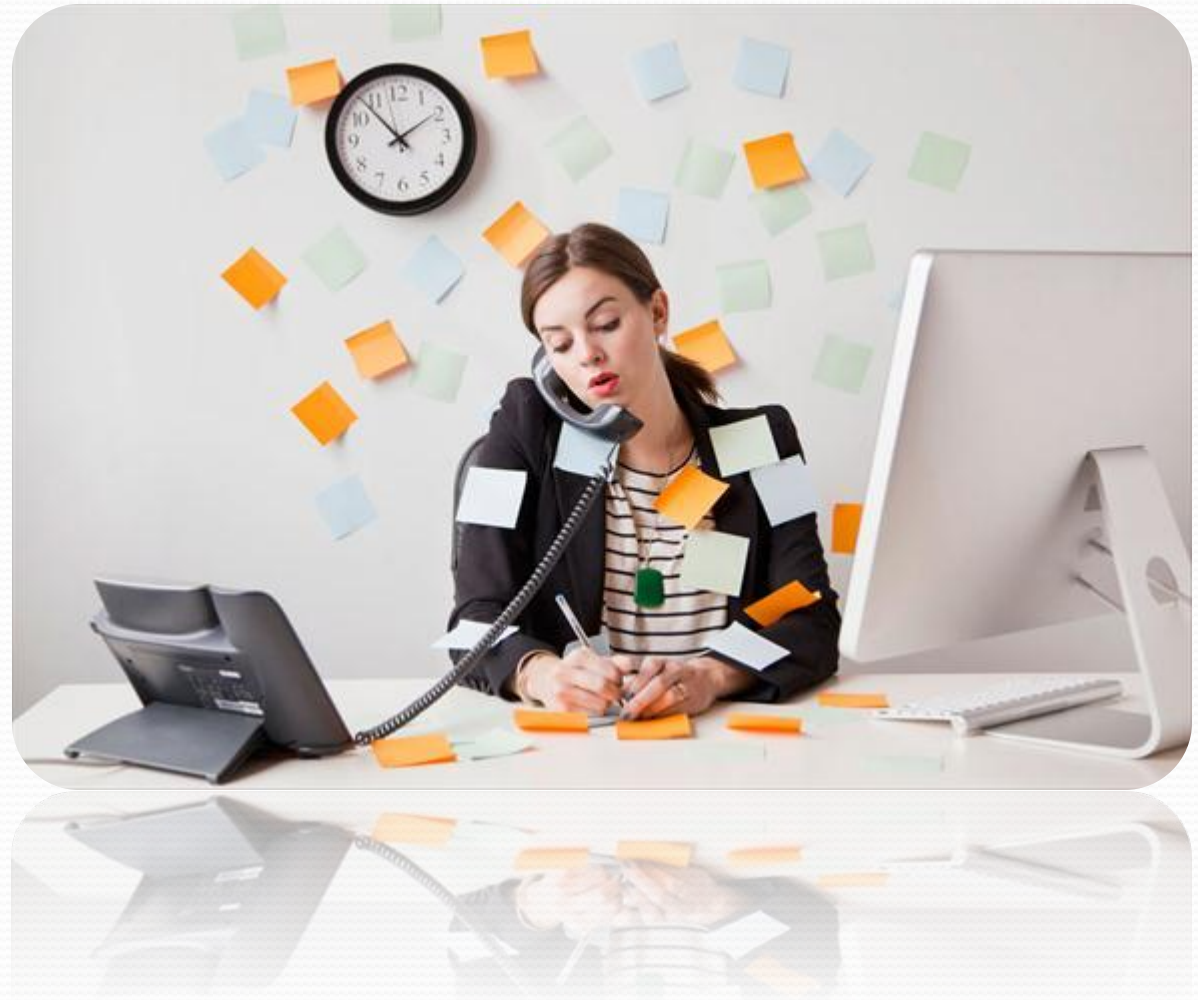
**жағдайларындағы
психикалық күйлер**

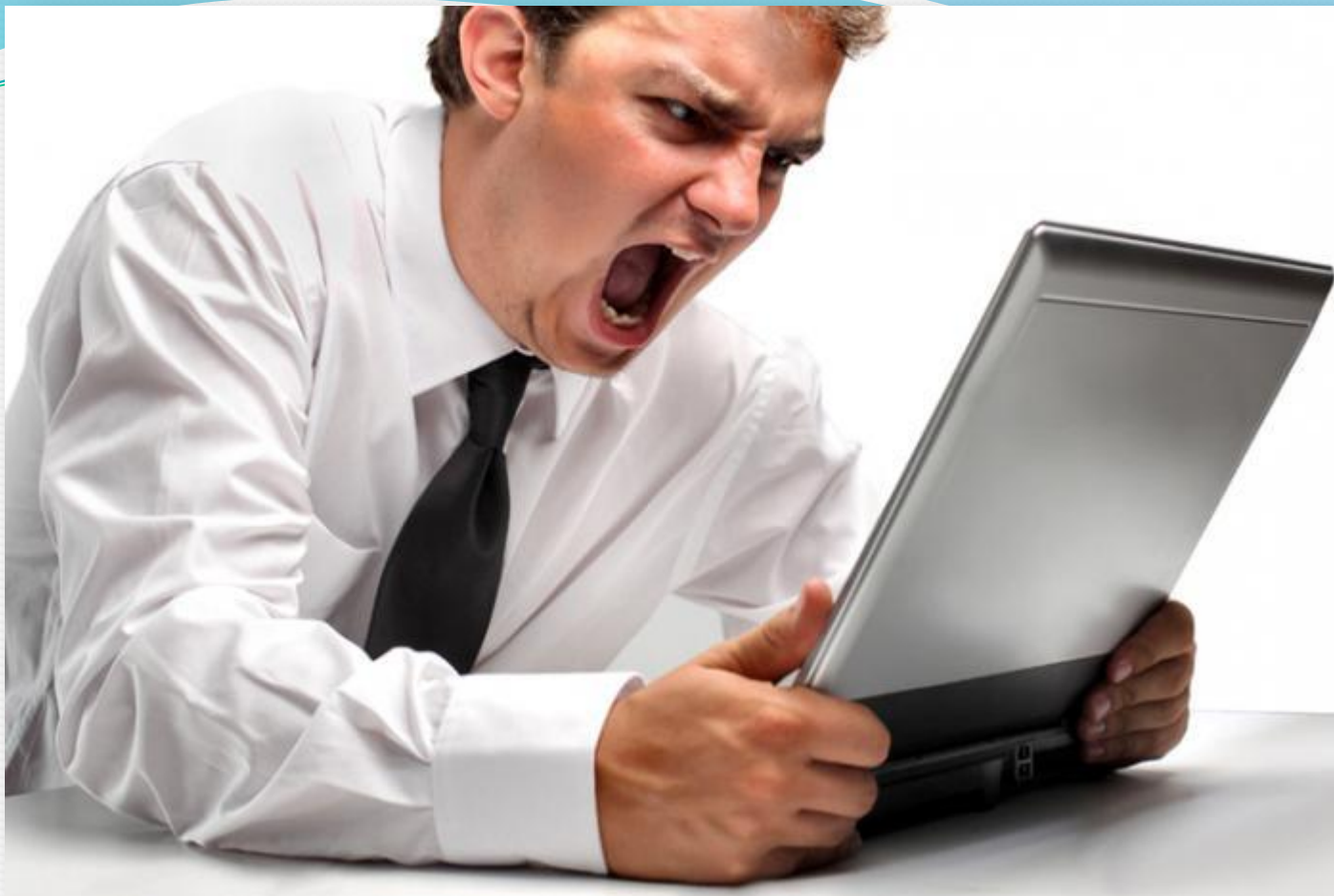
**Кейбір экстремалды
жағдайларға
төселуге болады.**

**Олардың бірнеше түрін
бөліп көрсетеді:
тұрақты**

**төселу, қайта төселу,
дезадаптация және
реадаптация.**

**Тұрақты психикалық
төселу.**





3. Аффект және оның өту деңгейлері

АФФЕКТ (лат. affectus— переживание, душевное волнение, страсть)— термин философии и психологии, означающий относительно кратковременное, сильно и бурно протекающее эмоциональное переживание (страх, ярость, ужас, отчаяние и т. п.); обычно сопровождается резкими выразительными движениями, криком, плачем.



4. Стрестік күйлердің ерекшеліктері

Ғылымға ең алғаш осы ұғымды енгізген канадалық физиолог Ганс Селье. Оның анықтамасы бойынша, стресс - өте жағымсыз әсерлерге жауап ретінде туған организмнің қалыпсыз бейімделу әрекеттерінің жинағы. Адамның жеке ерекшеліктеріне, мінезіне, жоғарғы жүйке әрекетінің типтеріне орай стрестің бірнеше түрлері байқалады.

**5. Фрустрация,
депрессия, апатия**

**Фрустрация - [лат.
frustratio – алдау,
сәтсіздік, ақталмаған
үміт] - алға қойған
мақсаттарына жете
алмаған, жоспарлары
күл-талқан болып
күйреген адам басынан
өткеретін уайым, үрей
билеген психологиялық
жай-күй. Дегеніне жете
алмаған, діттеген
мақсатын орындай
алмаған саясат
субъектілері фрустрация
жағдайын кешуі мүмкін.**





Депрессия (лат. depressio — көңілсіздік, жабыраңқылық) — жабығу, торығу, күйзелу секілді ұғымдарына балама ұғым. Депрессия - көпке созылмайтын, бірақ созылып кетсе невроз немесе психоздың бастауына айналатын түнілу мен пессимизм арқылы бейнеленетін көңіл-күй жағдайы.

Апатия - көне грек философиясында, стоиктер ұстанған этикалық принцип бойынша адам белсенділіктернің төмендеуі.

АПАТИЯ (гр. anatheia – бетараптық) – немқұрайдылық күй. Қандайда бір іс-қимылға деген құлшыныстың жоқтығы. Енжарлық, селқостық, сылбырлық, көңілдің еш нәрсеге соқпай, ұнжырғаның түсуі.



A decorative border of tulips in various colors (yellow, purple, pink, white) is arranged around the central text. The flowers are set against a white background with a light blue wavy line at the top.

**НАЗАРЛАРЫҢЫЗГА
РАХМЕТ!**