

Простейший ремонт сантехнического оборудования

Общие сведения о системе водоснабжения и канализации

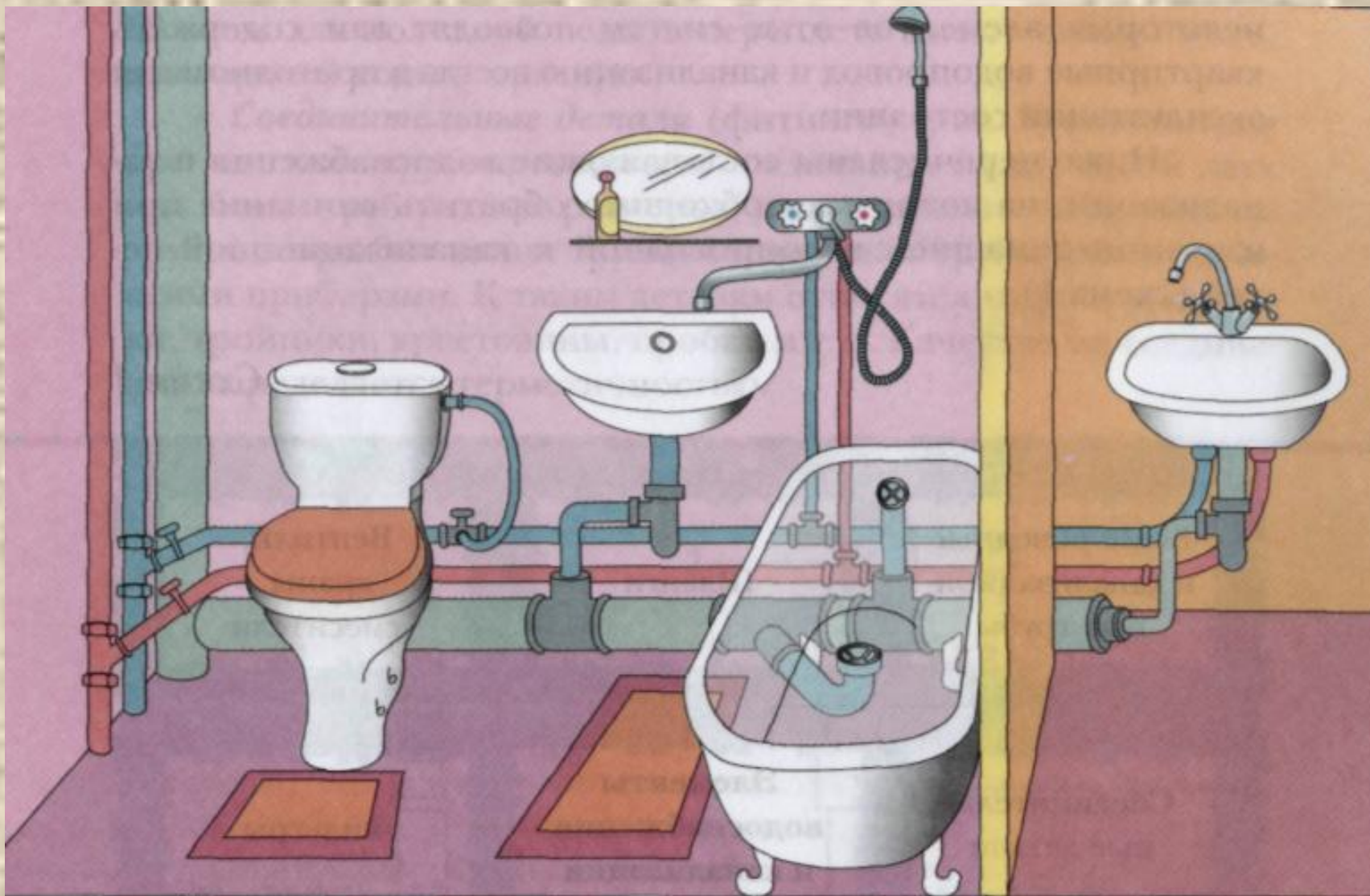
- **Водоснабжение** — это система мер по обеспечению населения и промышленных предприятий водой, а именно получение воды из природных источников, ее очистка, транспортировка и подача потребителям.
- Посредством **канализации** осуществляется прием сточных вод в местах образования и подача их к очистным сооружениям.

Основные элементы системы водоснабжения и канализации

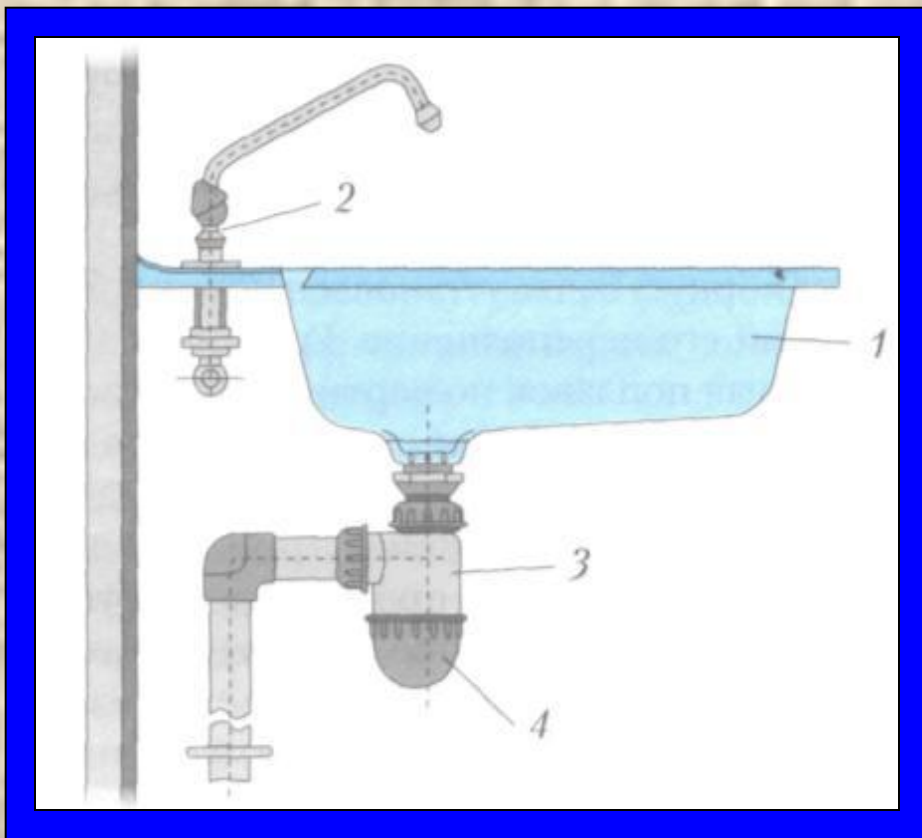
- Основными составляющими систем **водоснабжения и канализации** являются:
- трубы (водопроводные и канализационные), шланги,
- вентили (краны), смесители,
- раковина, ванна, душ, унитаз и сливной бачок,
- фильтры и отстойники, сифоны и т. п.

Перечисленные элементы называются **санитарно-технической арматурой**.

Примерное устройство квартирной водопроводной и канализационной сетей

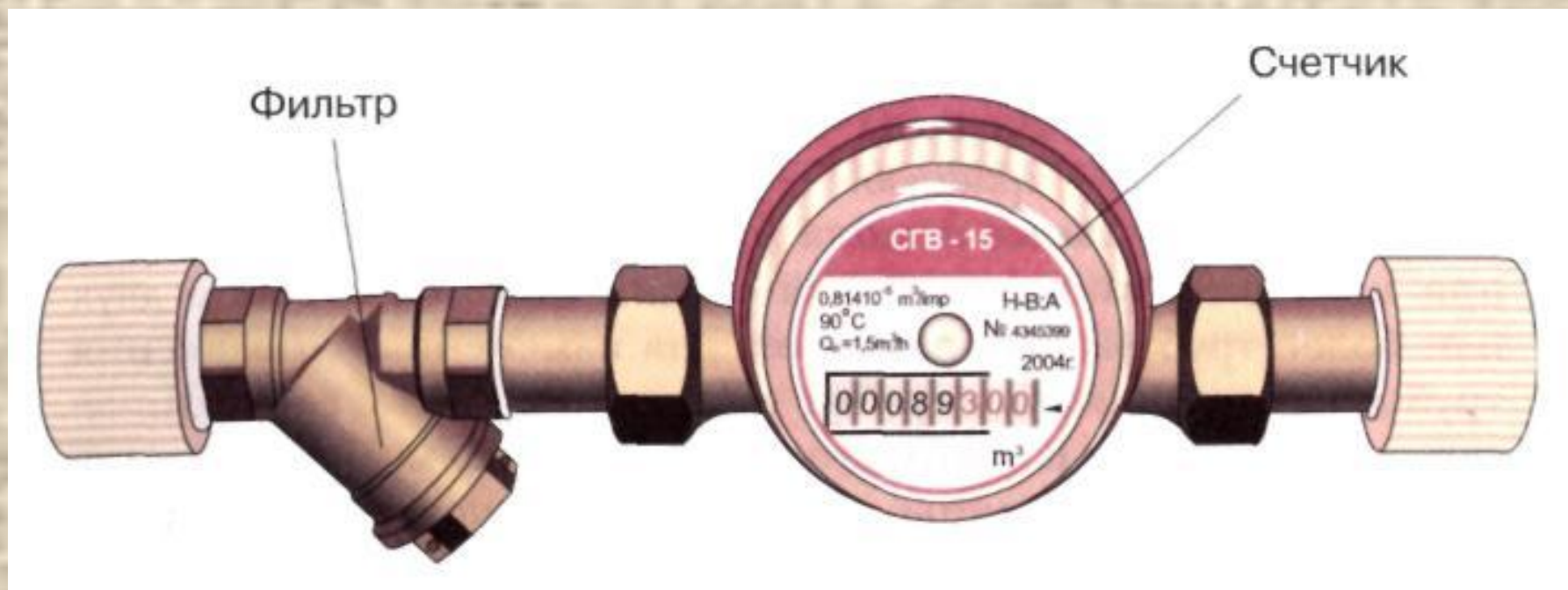


Канализационные сети

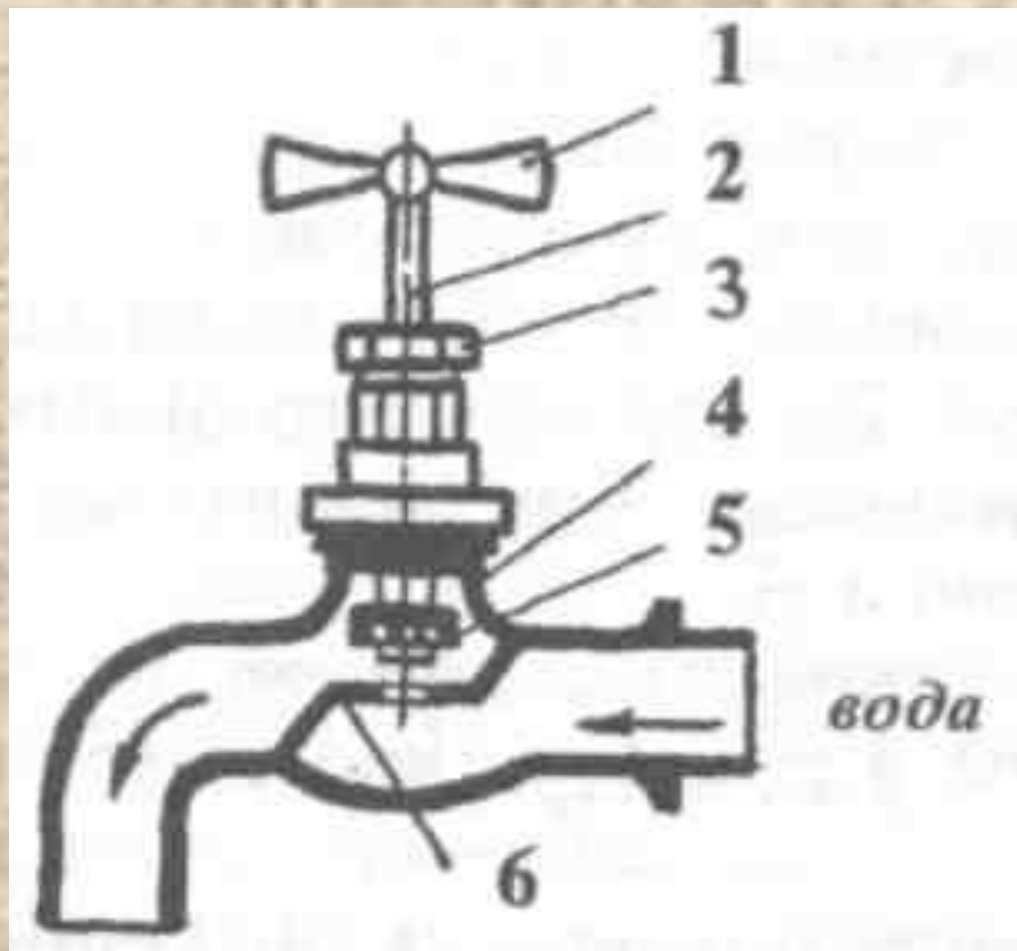


**Водопроводные и
канализационные трубы
изготавливают из металла,
пластика и металлопластика.**

Счетчики холодной и горячей воды



Водопроводный кран -



это санитарно-техническое устройство для подачи горячей или холодной воды.

- 1 – маховик
- 2 – шпindelь
- 3 – уплотнительная гайка
- 4 – прокладка
- 5 – винт с шайбой
- 6 – гнездо.

Смеситель -

это санитарно-техническое устройство для смешивания и подачи горячей, холодной или смешанной воды

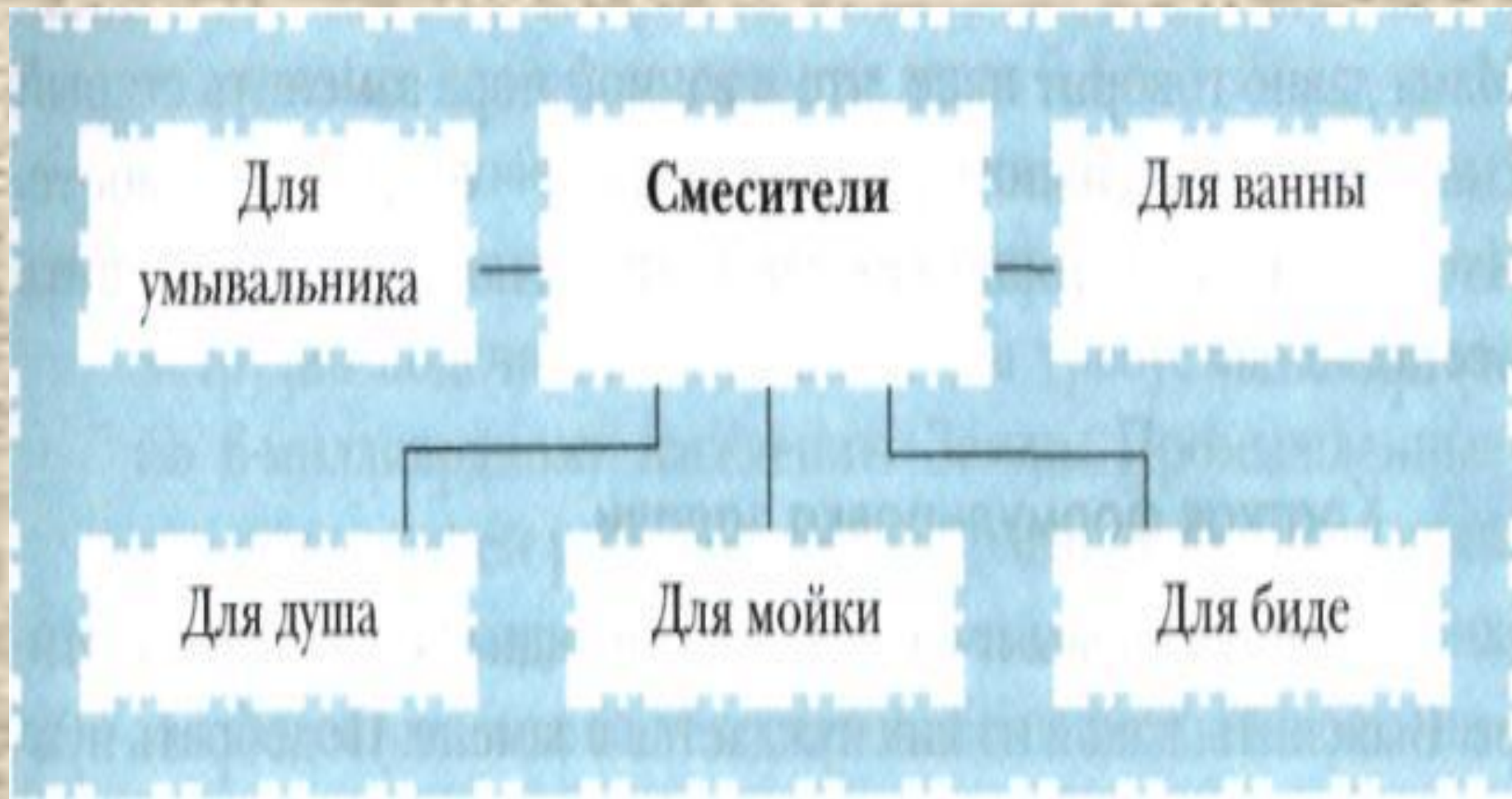


- 1 – вентиляная головка
- 2 – корпус
- 3 – водоизливная трубка

Санитарно-техническая арматура



Смесители по функциональному назначению



Смесители по конструкции



Однорычажны



С двумя маховиками



Термостатический

Сенсорный



Многокомпонентный

Критерии, которым должен соответствовать смеситель (при покупке)

Смеситель должен:

- соответствовать интерьеру ванной комнаты;**
- быть недорогим, надежным и удобным в пользовании.**