

Янцзи 长江 (Changjiang).



Підготувала
Студентка III курсу
Групи геоморфологія
Климчук Вікторія

Янцзи, Янцзіцзян,
Блакитна річка –
найбільша річка
Китаю и Євразії.
Довжина 6300 км,
площа басейну:
1 808 000 км².



Бере початок в центральній частині Тибетського нагір'я, з льодовіків хребта Тангла і Кукуш. Верхня її течія досить швидка, з великими перепадами, проходить серед гірських ущелин і долин.



У середній течії, після виходу із Тибетських гір, протікає по південній околиці Січуаньської улоговини. Тут же вона утворює безліч озер і водоймищ.



У Нижній течії Янцзи протікає переважно по рівнинах, у добре розробленій долині, утворюючи численні протоки и рукави; ширина основного русла 1-2 км, глибина 20 – 30 м.

Впадає в Східно-Китайське море

двома основними рукавами, утворюючи дельту



Основне
живлення
річка
отримує в
літній
період від
дощів, у
верхній течії
– також від
танення
гірських
снігів і
льодовиків.



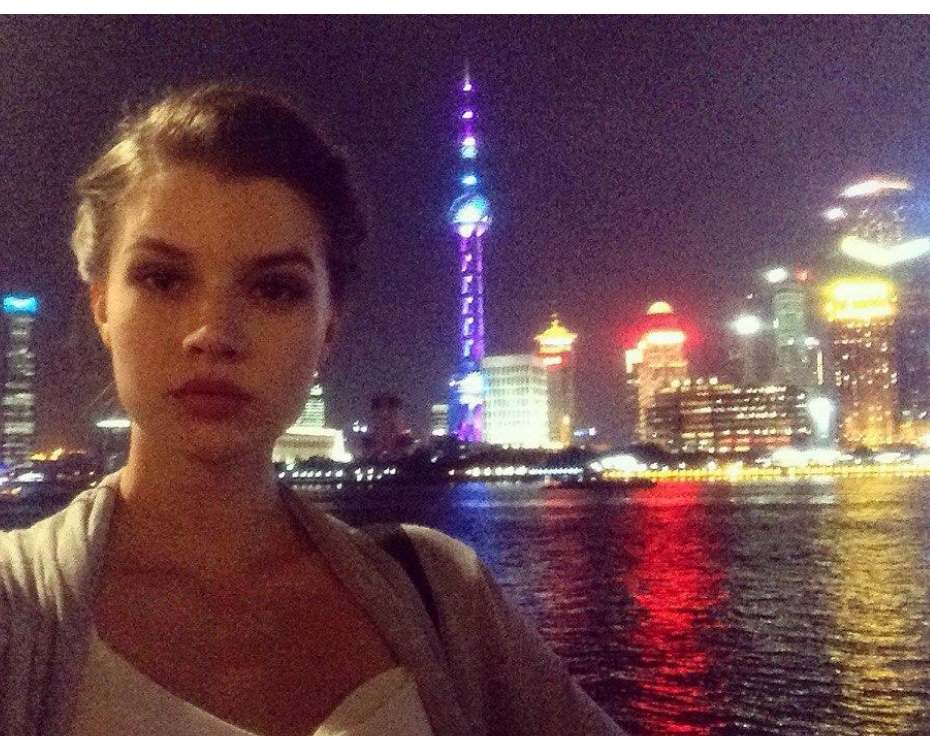
Річний стік оцінюється
1070 км³. У Нижній те
Янцзи відчуває вплив
морських припливів,
які поширюються вгору
по річці на 750 км.



Води Янцзи та її приток широко використовуються для зрошення. Янцзи використовується для судноплавного користування. На річці, в районі Трьох ущелин, побудований найбільший у світі гідротехнічний вузол.



На Янцзи
побудовані міста:
Ібінь, Чунцин, Ухань,
Нанкін; Поблизу
гирла – морський
порт Шанхай.



Дякую за увагу!

Бажаю вам, аби кожен побачив
річку Янцзи на власні очі !

