

Ткани растений и животных

Н .И.Сонин

Биология

Живой организм

6 класс

- ◆ *Урок1. Ткани растений.*
- ◆ *Урок 2.Ткани животных. Эпителиальная и соединительная ткани.*
- ◆ *Урок 3. Ткани животных. Нервная и мышечная ткани.*

Организмы

■ Одноклеточные



■ Многоклеточные



Ткань и межклеточное вещество

Ткань- группа клеток, сходных по размерам, строению и выполняемым функциям.

Межклеточное вещество- особое вещество, соединяющее клетки одной ткани между собой.

Ткани растений

Ткани растений

Образовательная

Покровная

Механическая

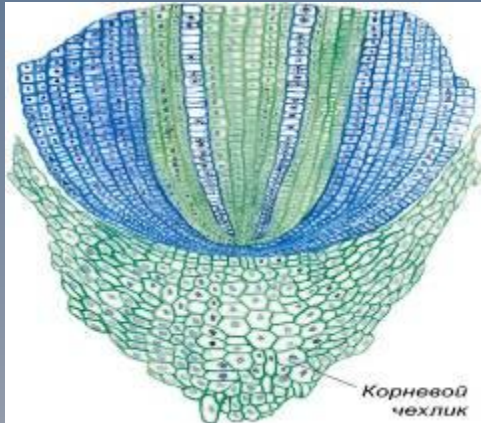
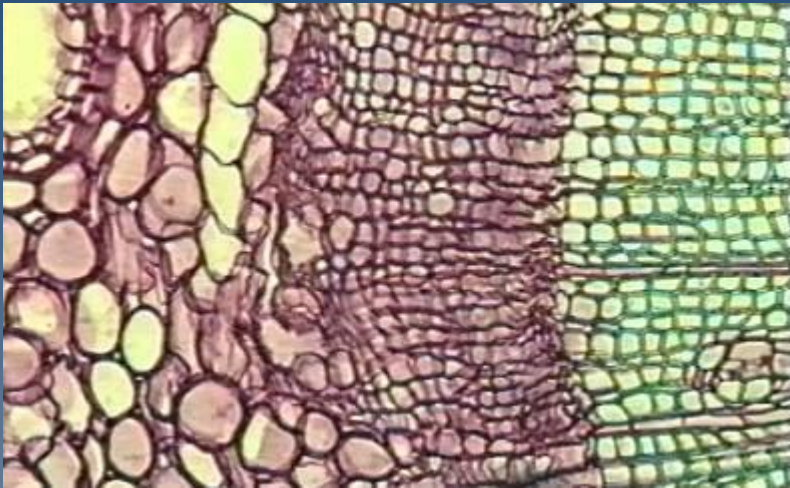
Проводящая

Основная

Таблица. Сравнительная характеристика тканей растений.

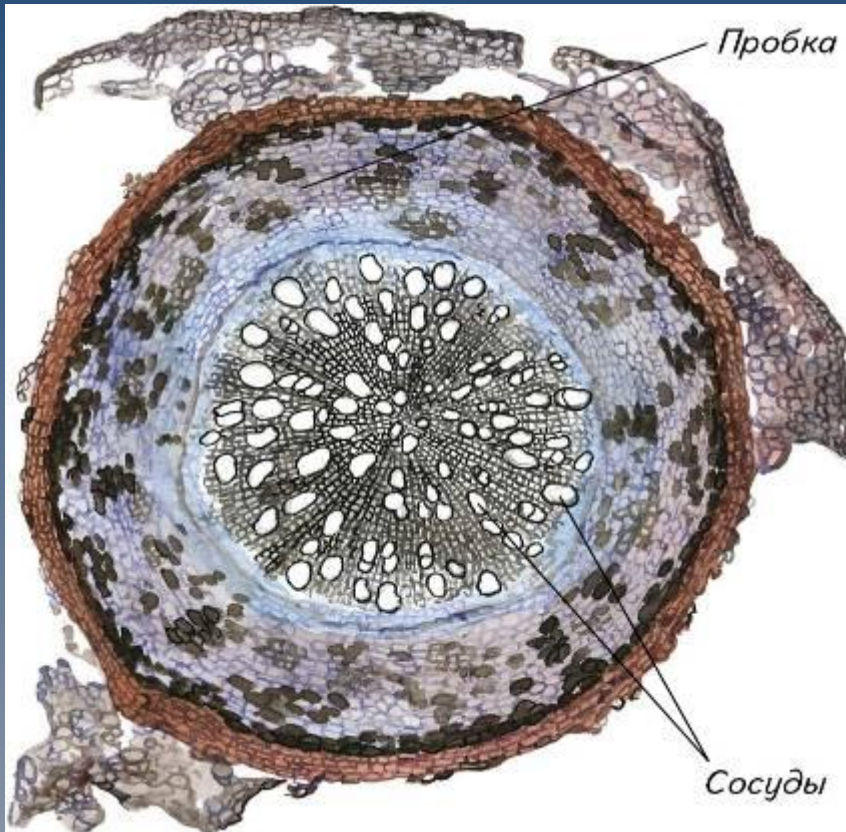
Название ткани	Место расположения	Строение	Функции
Образовательная			
Покровная			
Механическая			
Проводящая			
Основная			

Образовательная ткань



- ◆ **Место расположения:** кончик корня побега, зародыш.
- ◆ **Особенности строения:** клетки мелкие с крупными ядрами, совсем нет вакуолей.
- ◆ **Функции:** постоянное деление, обеспечение роста растения.

Покровная ткань



- ◆ **Место расположения:** кожа листа, пробковые слои деревьев.
- ◆ **Особенности строения:** клетки могут быть живые и мертвые. Оболочки толстые, прочные. Плотно соединены друг с другом.
- ◆ **Функции:** защита от повреждений, неблагоприятных воздействий. Связывает растение с внешней средой.

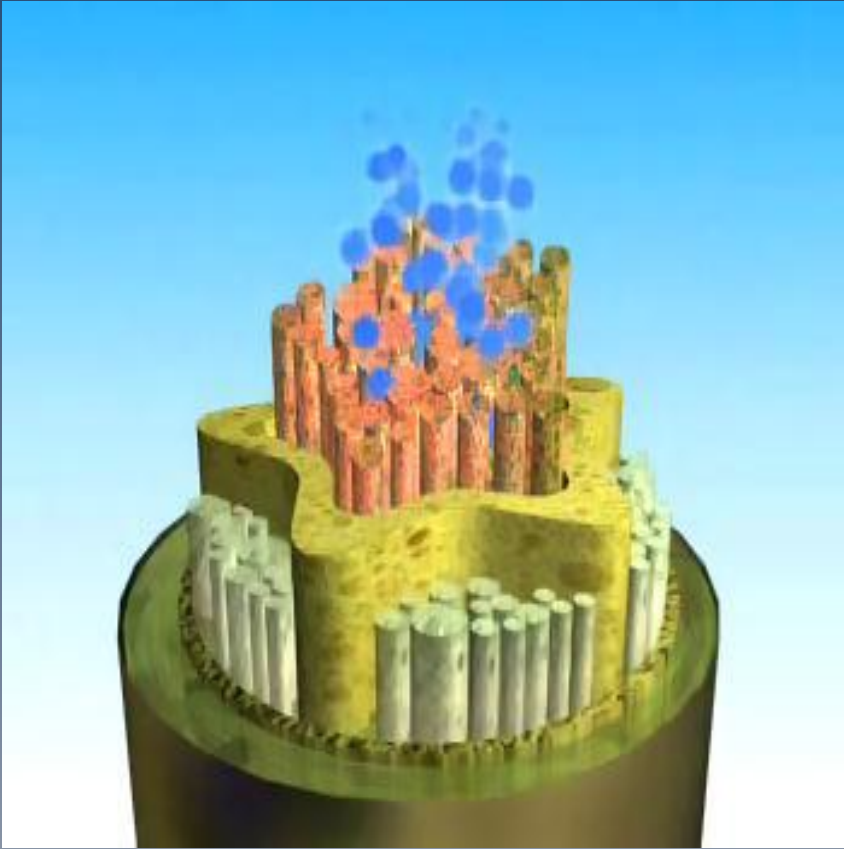
Механическая ткань



- ◆ **Место расположения:** скорлупа ореха, косточка абрикоса, волокна стебля.
- ◆ **Особенности строения:** клетки с утолщенными, одревесневшими оболочками. Живое содержимое часто отсутствует. Особые каменистые клетки.
- ◆ **Функции:** опорная и защитная.

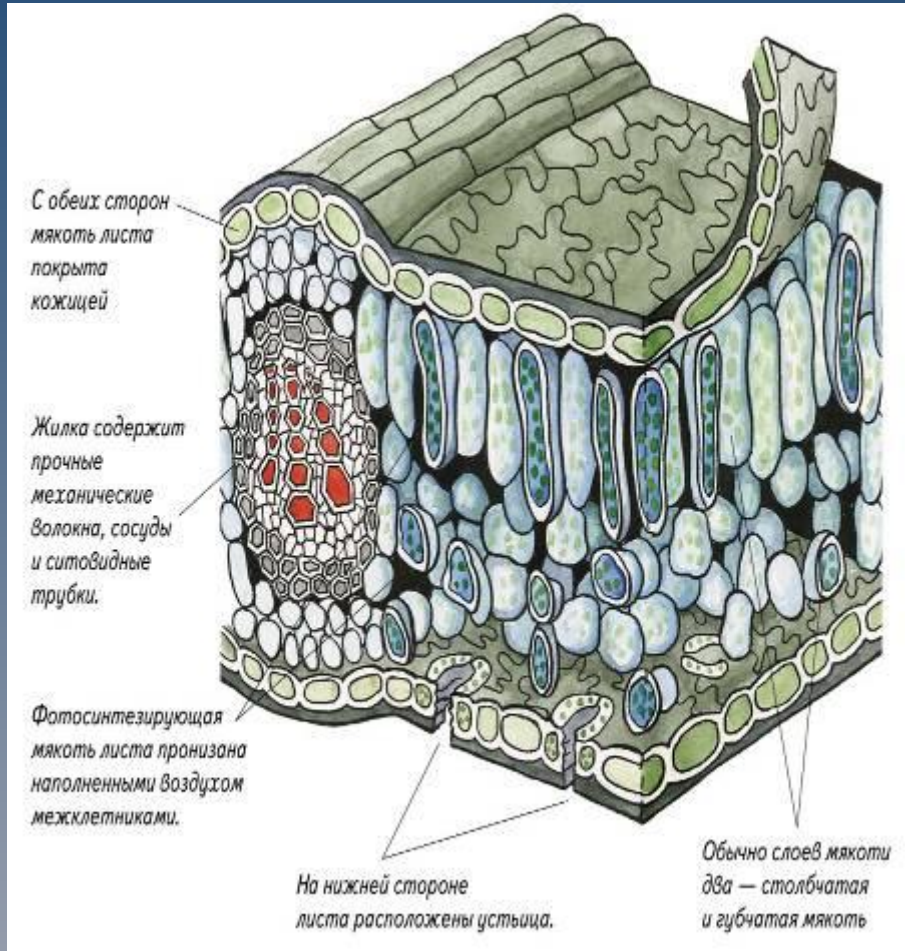


Проводящая ткань



- ◆ **Место расположения:** корень, стебель, лист.
- ◆ **Особенности строения:** клетки могут быть как живые (ситовидные трубки), так и мертвые (сосуды), вытянутые в длину.
- ◆ **Функции:** проведение воды с растворенными в ней минеральными и органическими веществами.

Основная ткань



- ◆ **Место расположения:** мякоть листа и плодов, сердцевина стебля и корня, мягкие части цветка, главная масса коры.
- ◆ **Особенности строения:** в клетках мякоти листа содержится хлорофилл.
- ◆ **Функции:** Фотосинтез, запас питательных веществ.

Таблица. Сравнительная характеристика тканей растений

Название ткани	Место расположения	Особенности строения	Выполняемые функции
1.Образовательная	Кончик корня побега, зародыш	Клетки мелкие с крупными ядрами, совсем нет вакуолей	Постоянное деление, обеспечение роста растения
2.Покровная	Кожица листа, пробковые слои стволов деревьев	Клетки могут быть живые и мертвые. Оболочки толстые, прочные. Плотно соединены друг с другом	1.Защита от повреждений, неблагоприятных воздействий.2.Связывает растение с внешней средой.
3.Механическая	Скорлупа грецкого ореха, косточка абрикоса и др., волокна стебля	Клетки с утолщенными, одревесневшими оболочками. Живое содержимое часто отсутствует. Особые каменные клетки. Волокна	1.Опорная функция 2.Защитная функция
4.Проводящая	Корень, стебель, лист	Клетки могут как живыми (ситовидные трубки), так и мертвыми (сосуды), вытянутые в длину	Проведение воды с растворенными в ней минеральными и органическими веществами
5.Основная	Мякоть листа и плодов, сердцевина стебля и корня, мягкие части цветка, главная масса коры	В клетках мякоти листа содержится хлорофилл	1.Фотосинтез 2.Запас питательных веществ

Закрепление

- ◆ Верные и неверные утверждения
- ◆ Тест

Домашнее задание

- ◆ Стр.30-31 пересказ, вопросы с 8-12 устно. Составить синквейн.

Урок закончен.

Успехов в
учебе.

