

Презентация на

Бер...

тему:



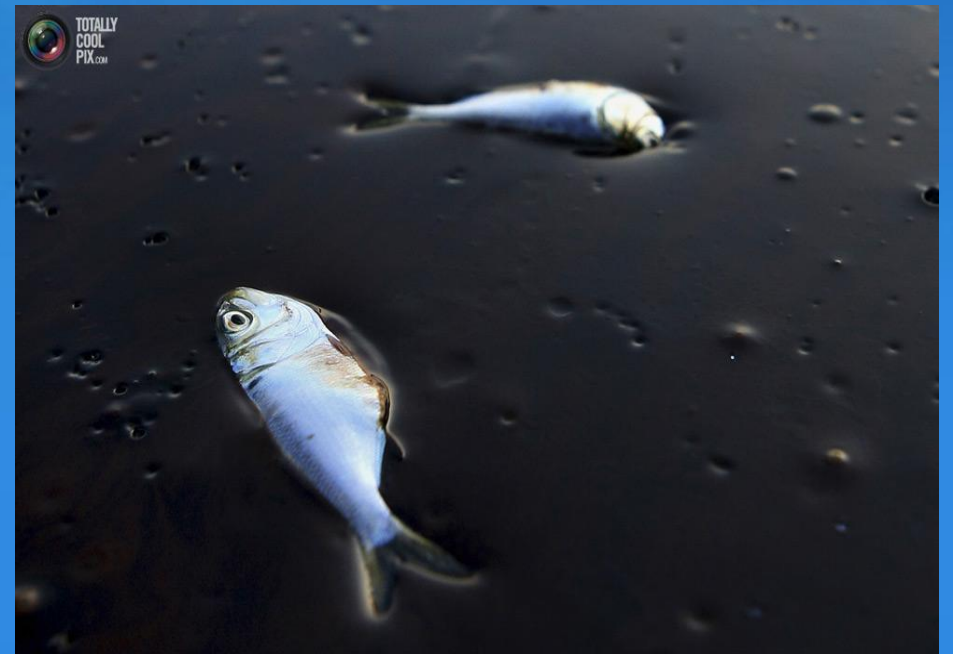
Вода в нашей жизни

- **Каждый день для питья человеку необходимо около 2-х литров воды. Вода нужна животным и птицам. Без воды не обойтись в сельском хозяйстве - для того, чтобы поливать растения.**
- **Вода используется в промышленности. Без нее не выплавить сталь, не сделать обычную тетрадь.**



Природа в опасности

- 1 стакан пролитого на воду жира покрывает пленкой поверхность воды. Ее площадь равна примерно площади целого футбольного поля.
- Под эту пленку не может проникнуть кислород, и это тоже приводит к гибели всех, кто в этом водоеме живет.
- Представьте себе масштабы катастрофы, когда в океане на



- **Заводы, фабрики, электростанции - все они используют большое количество воды. Они же и загрязняют водоемы.**
- **В современном мире стало сложно найти совсем чистую реку или озеро, из которого было бы безопасно пить сырую воду.**



- **Но не только крупные предприятия виноваты в этом. Посмотрите, как ведут себя люди, когда отдыхают около воды! Как часто они оставляют после себя кучи мусора, нимало не заботясь о сохранности природы.**
- **И хоть вода обладает свойством самоочищения, есть предел и ему.**



- **Подсчитано: если собрать абсолютно весь мусор, которым люди засорили водоемы, его хватит, чтобы наполнить 10 000 товарных составов из 60 вагонов каждый!**



Как вода попадает в кран

- В городах бурят глубокие скважины, строят водопроводы. По трубам вода под напором попадает в водоотстойники и водоочистные станции, где ее обеззараживают.
- Оттуда ее перекачивают в водораспределительные станции и по домам людей.



- **Обеззараживают воду чаще всего хлором, иногда - озоном.**
- **Вода из скважин подпитывает реки, озера, другие водоемы. То, что подается людям, уже не попадет обратно в источник.**
- **Не сможет им воспользоваться и водоем. Поэтому, если бездумно выливать воду, водоем обмелеет, и может вообще высохнуть.**



Как беречь воду дома

- Для экономного расходования воды есть несколько несложных правил.
- Много чистой пресной воды пропадает зря из-за слегка подтекающего крана.
- Если из него каждую секунду будет падать только 1 капля, за минуту наберется столовая ложка воды. За час - почти литр. За сутки - 25 литров.
- П...ы в...есяц



- **Чтобы такого не происходило, надо следить за исправностью крана, и сразу же его ремонтировать.**
- **Надо следить, чтобы вода зря не текла, а во время мытья посуды не открывать кран на полную мощность.**
- **Когда чистите зубы - возьмите стаканчик с водой. Совсем необязательно ей течь из крана все 3 минуты чистки. Этим вы можете сохранить около 10 литров воды ежедневно. За месяц это составит около 3 тонн воды.**



- **Реже пользуйтесь ванной, вместо этого принимайте душ. На него воды уходит в среднем в 2 раза меньше.**
- **Берегите воду! Ведь она - основа всего живого на Земле. Чтобы не получилось так, что в один печальный день запасы пресной воды на нашей чудесной планете полностью исчерпаются.**



***Спасибо за
внимание!***

