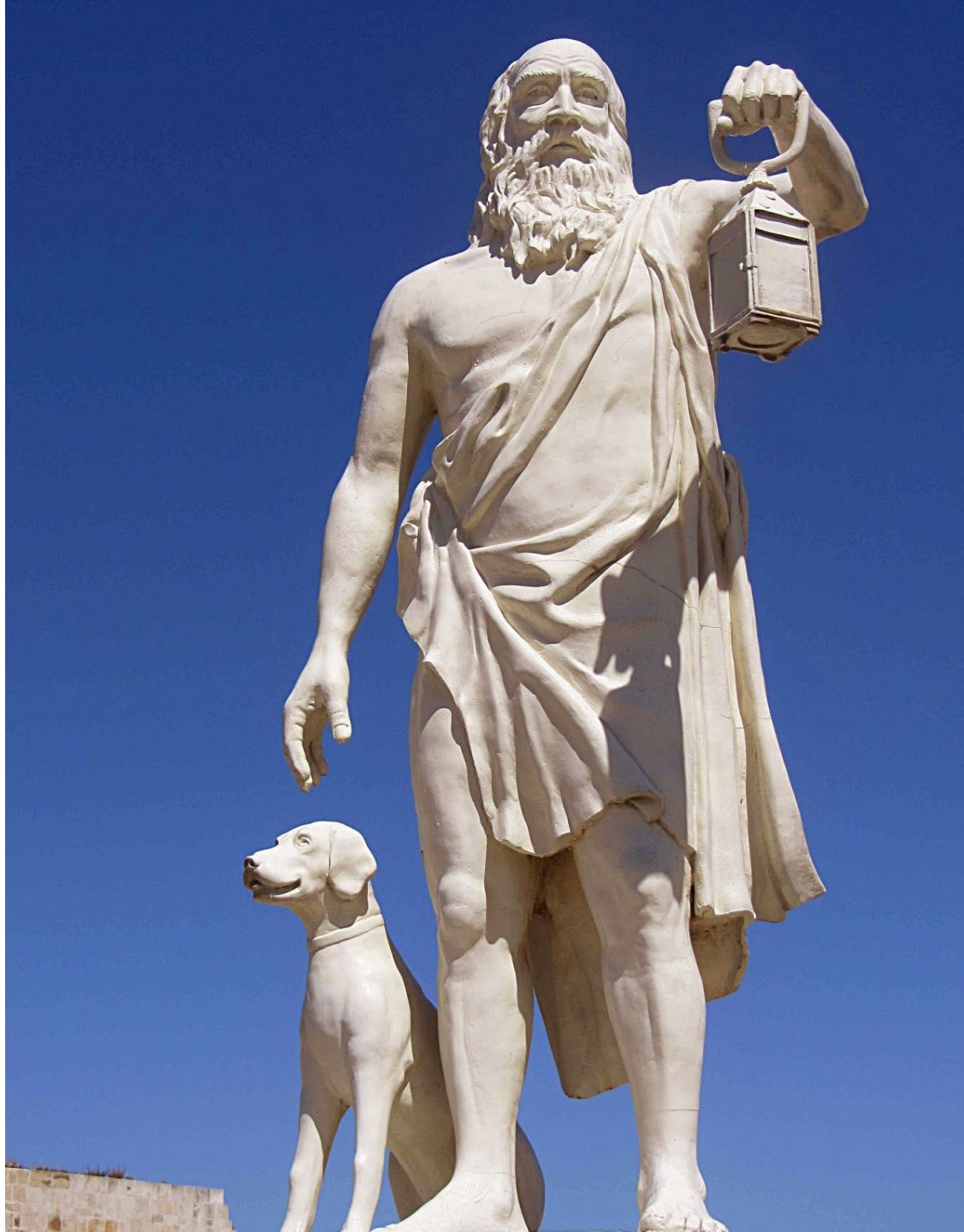


Что такое общество?

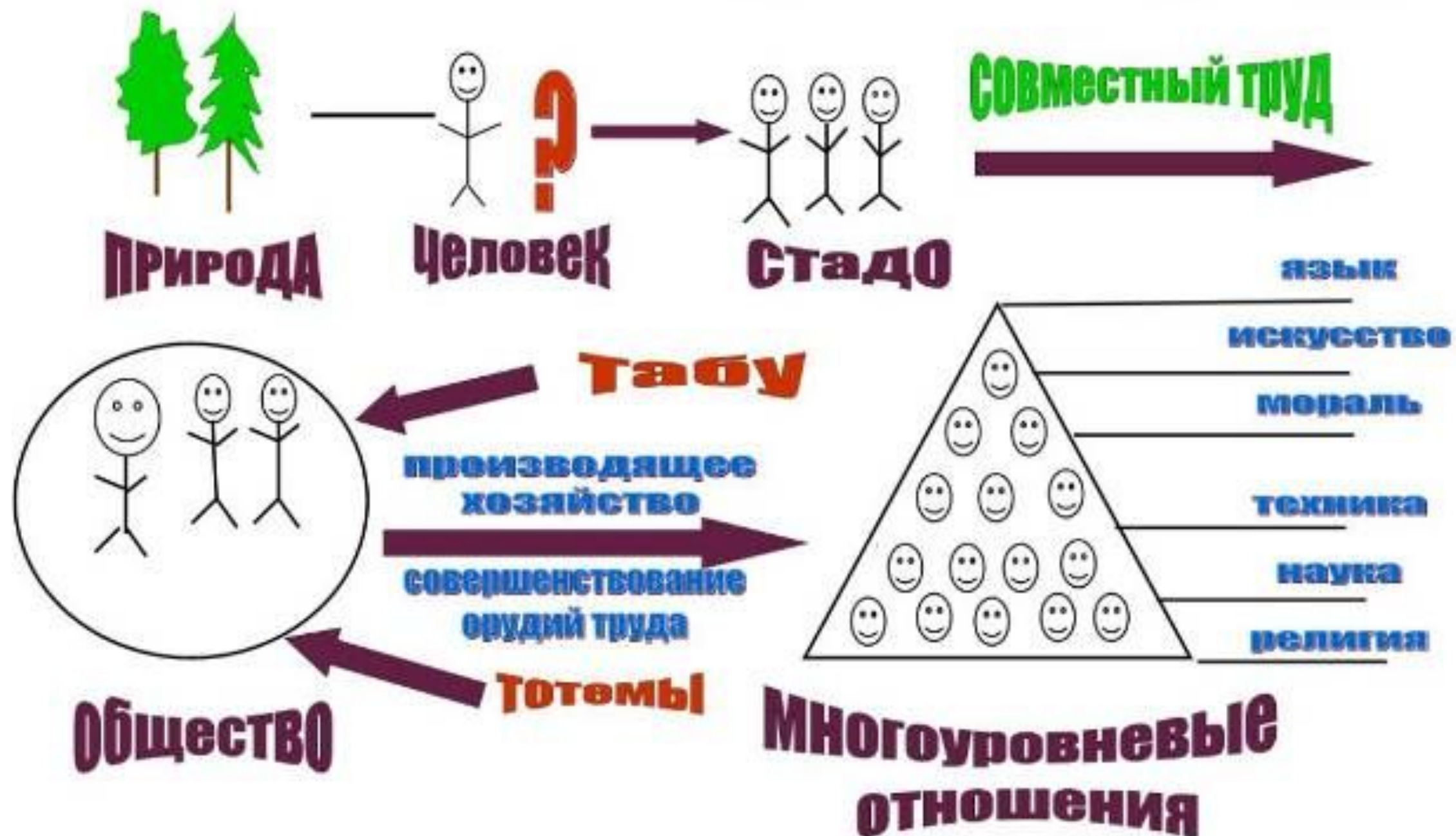


Диоген

Человек, ответил сам Платон,  
принадлежит роду двуногих животных,  
двуногих без перьев



# ЧЕЛОВЕК И ОБЩЕСТВО



Что такое общество?

**ОБЩЕСТВО**



- это обособившаяся от природы, но тесно с ней связанная часть материального мира,  
которая включает в себя способы  
взаимодействия людей и формы их  
объединения.

Общество как совместная  
жизнедеятельность людей

**ОБЩЕСТВО**



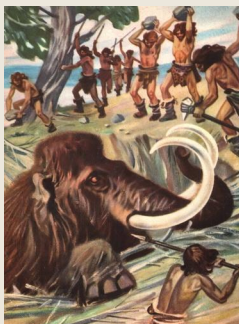
Совокупность индивидов, которая включает в себя способы взаимодействия людей и формы их объединения.



Первоосновой взаимодействия людей является  
**ДЕЯТЕЛЬНОСТЬ**

# Общество как совместная жизнедеятельность людей

ЧЕЛОВЕК  
(ОБЩЕСТВО)



ЖИВОТНЫЕ



Чем отличается деятельность людей от поведения других живых существ?

# Общество как совместная жизнедеятельность людей

## ЖИВОТНЫЕ

- Приспособление к существующим природным условиям.
- Целесообразность поведения, направляемое инстинктом.



## ЧЕЛОВЕК (ОБЩЕСТВО)

- Не только приспособление, но и преобразование природной и социальной среды.
- Не только целесообразность, но и целеполагание. Способность выходит за рамки опыта.



Отличия деятельности человека от поведения других живых существ.

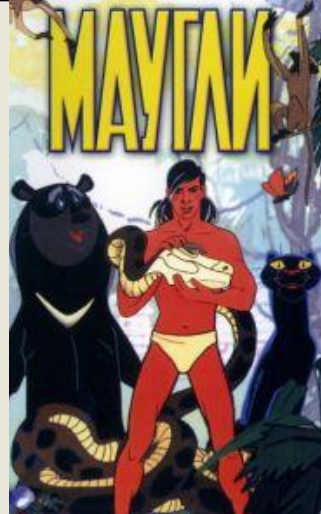


# ▶ ЗАДАНИЕ: ВЕРНЫ ЛИ СЛЕДУЮЩИЕ СУЖДЕНИЯ ОБ

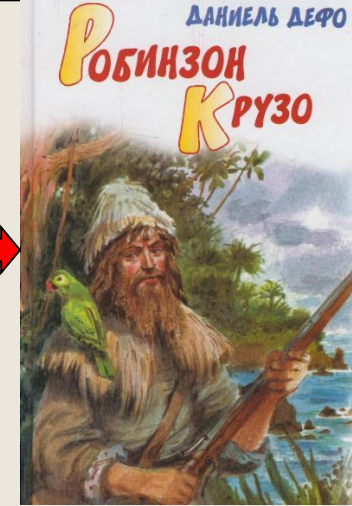
## ▶ ОБЩЕСТВЕ?

- ▶ • А. Понятие «общество» охватывает все способы и формы взаимодействия людей.
- ▶ • Б. Понятие «общество» применяется для обозначения исторических этапов развития человечества.
- ▶ • 1) верно только А
- ▶ • 2) верно только Б
- ▶ • 3) верны оба суждения
- ▶ • 4) оба суждения неверны

# Общество как совместная жизнедеятельность людей



Кто из этих литературных героев полноценный человек?



- ▶ Жизнь человека обеспечивается взаимодействием с другими людьми.
- ▶ Ребенок становится человеком только в среде людей.

Важным условием жизни человека является **КОЛЛЕКТИВНОСТЬ!**

## Общество как совместная жизнедеятельность людей

- ▶ Общество - это коллектив коллективов (семья, трудовой коллектив, одноклассники, спортивная команда).
- ▶ Определенная совокупность людей, имеющих общие социальные признаки, например социальная группа, профессия, национальность, религиозная принадлежность, называется *общностью*

Многообразные связи между социальными группами, нациями, а также внутри их в процессе их экономической, социальной, политической, культурной и др. деятельности, называются **ОБЩЕСТВЕННЫМИ ОТНОШЕНИЯМИ!**

- Задание: Общество - это:
- 1) материальный мир в целом
  - 2) часть материального мира, обособившаяся от природы, но тесно связанная с ней.
  - 3) часть природы
  - 4) часть материального мира, обособившаяся от природы и потерявшая связи с ней.

Задание: Верны ли следующие суждения об обществе?

- А. В самом широком смысле слова общество - это окружающий человека материальный мир.
- Б. Понятие «общество» в широком смысле слова и понятие «природа» равнозначны.
- 1) верно только А
  - 2) верно только Б
  - 3) верны оба суждения
  - 4) оба суждения неверны

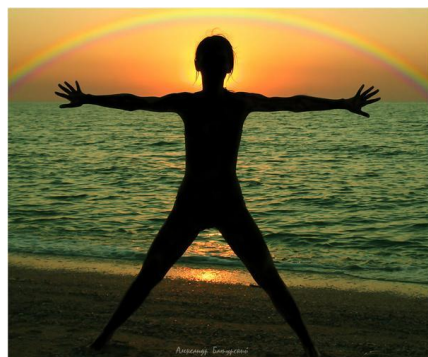
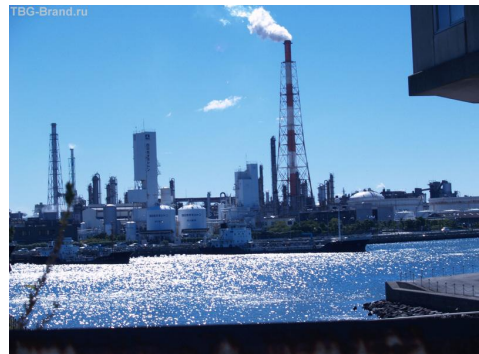
► «Общество не состоит из индивидов, а выражает сумму тех связей и отношений, в которых эти индивиды находятся друг к другу».

К. Маркс:

Опираясь на обществоведческий курс, раскройте смысл данного высказывания и изложите свою точку зрения на выдвинутое автором положение (отношение к нему). Приведите необходимые аргументы для обоснования своей позиции.

Выполняя задание, используйте знания, полученные в курсе обществознания, соответствующие понятия, а также факты общественной жизни и собственный жизненный опыт.

- ▶ A1. Обществом в широком смысле слова называют:
  - ▶ 1) объединение людей по интересам
  - ▶ 2) жителей той или иной страны
  - ▶ 3) сообщество людей, существующее на определенном историческом этапе
  - ▶ 4) совокупность форм объединения людей
- ▶ A2. Примером влияния природных факторов на развитие общества является
  - ▶ 1) строительство пирамид в Древнем Египте
  - ▶ 2) распад империи Карла Великого
  - ▶ 3) возникновение первых очагов цивилизации в долинах рек
  - ▶ 4) создание древнейшего памятника письменного права — законов Хаммурапи
- ▶ A3. К общественным отношениям не относятся
  - ▶ 1) отношения в семье
  - ▶ 2) отношения между работником и работодателем
  - ▶ 3) отношения между природой и обществом
  - ▶ 4) связи между социальными группами и внутри них
- ▶ A4. Социальная сфера общества самым непосредственным образом зависит от
  - ▶ уровня
    - ▶ 1) экономического развития страны
    - ▶ 2) политического развития страны
    - ▶ 3) духовности общества
    - ▶ 4) развития межнациональных отношений



# Общество и природа.

**ОБЩЕСТВО**



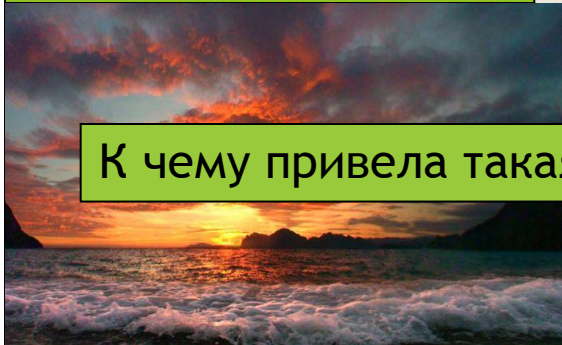
**Это обособившаяся от природы, но  
тесно с ней связанная часть  
материального мира.**

В чем состоит обособление общества от природы?

# Общество и природа.

**ОБОСОБИТЬСЯ**, - выделиться из общего, занять особое, изолированное положение.

**ПРИРОДА**  
стихия



Субъективные  
законы развития

**ОБЩЕСТВО**  
Сознание, воля.



Создает культуру -  
вторую природу

К чему привела такая установка сегодня?

И.В. Мичурин: «Мы не можем ждать милостей от природы; взять их у нее - наша задача».



# Общество и природа.



Оказывает  
воздействи  
е на  
развитие  
стран и  
человека

ПРИРОДА



Влияет на  
естественну  
ю среду  
обитания  
человека  
«+» ИЛИ «-»



ОБЩЕСТВО



Говоря об обособлении общества от природы, мы имеем в виду его качественную специфику, но не оторванность от природы и процессов ее естественного развития.

Культура - свидетельство человеческих усилий и результат целенаправленного труда.





















