

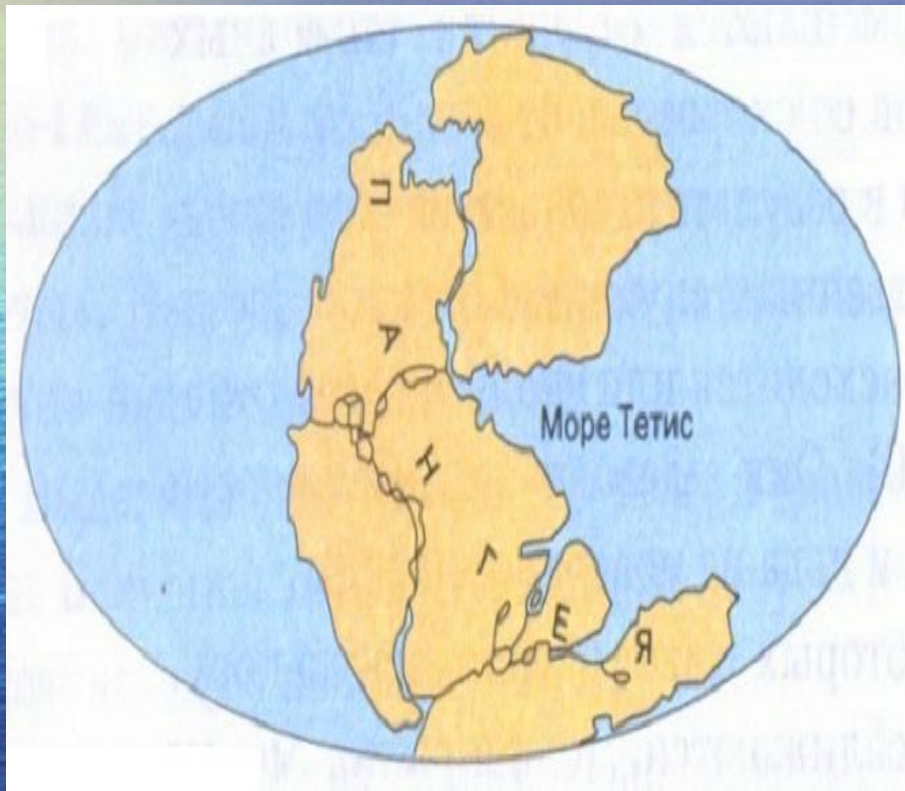
# АТЛАНТИЧЕСКИЙ ОКЕАН

*«Атлантический океан! Необозримая водная равнина, величественная водная гладь! Из конца в конец бороздят эти воды корабли всех стран, под флагами всех наций мира, и охраняют их два огромных стража, внушающих страх мореплавателям, - мыс Горн и мыс Бурь!»*

*Жюль Верн*

# Происхождение океана

(историческая справка)



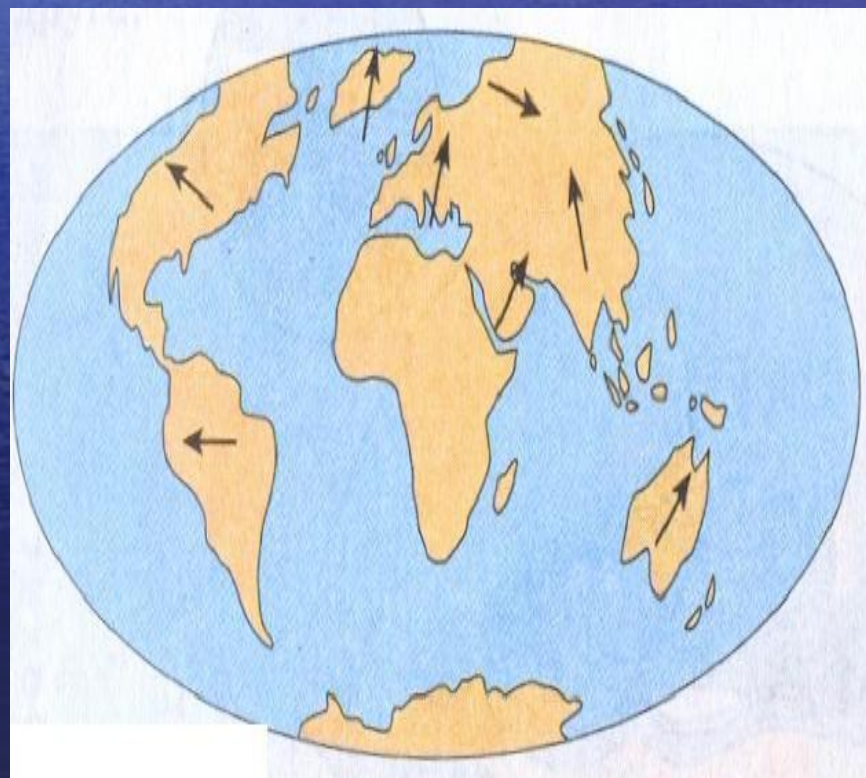
В середине мезозоя, примерно около 200 млн. лет назад Атлантического океана не существовало. В те времена Америка, Африка и , возможно, Антарктида составляли единый материк, а на месте Карибского моря была суша.

**Около 200 млн .лет назад**

В юрское время материк раскололся под воздействием внутренних сил земли на отдельные плиты. Они начали движение в обе стороны от осевого раскола.



**135 млн лет назад**



**В настоящее время**

- Атлантический океан – второй по величине океан на Земле, протянулся через весь земной шар с севера на юг.
- Омывает берега Европы и Северной Америки, Африки и Южной Америки, Антарктиды.
- Площадь 91,6 млн. км<sup>2</sup>, из которых около четверти приходится на внутриконтинентальные моря. Площадь прибрежных морей невелика и не превышает 1 % от общей площади акватории. Объём вод составляет 329,7 млн. км<sup>3</sup>, что равно 25 % объёма Мирового океана. Средняя глубина 3600 м, наибольшая — 8742 м (*жёлоб Пуэрто-Рико*)

*Берега Европы омывают Северное,  
Балтийское, Средиземное и Черное  
моря.*

*У побережья Северной Америки –  
Мексиканский залив и Карибское море.*

*У восточных берегов Африки –  
Гвинейский залив.*



Атлантический океан соединяется с  
Тихим через *Панамский канал*  
(между Южной и Северной  
Америкой)

Расположен в разных климатических  
поясах:

- Жарком
- Умеренном
- Холодном

*Климат – холодный (вливают  
холодные воды и льды Северного  
Ледовитого океана и Антарктиды).*

*Много айсбергов – огромные глыбы  
льда, плавающие в океане.*





**Здесь потерпел бедствие  
легендарный «Титаник»**





<http://korabli.ucoz.ru/>

В океане с крупными айсбергами борется судно «Atlantic Eagle».

# История исследования океана



**II – период - связан с изучением физических свойств вод и глубин океана**



**III- период – отличается проведением комплексных океанических экспедиций**



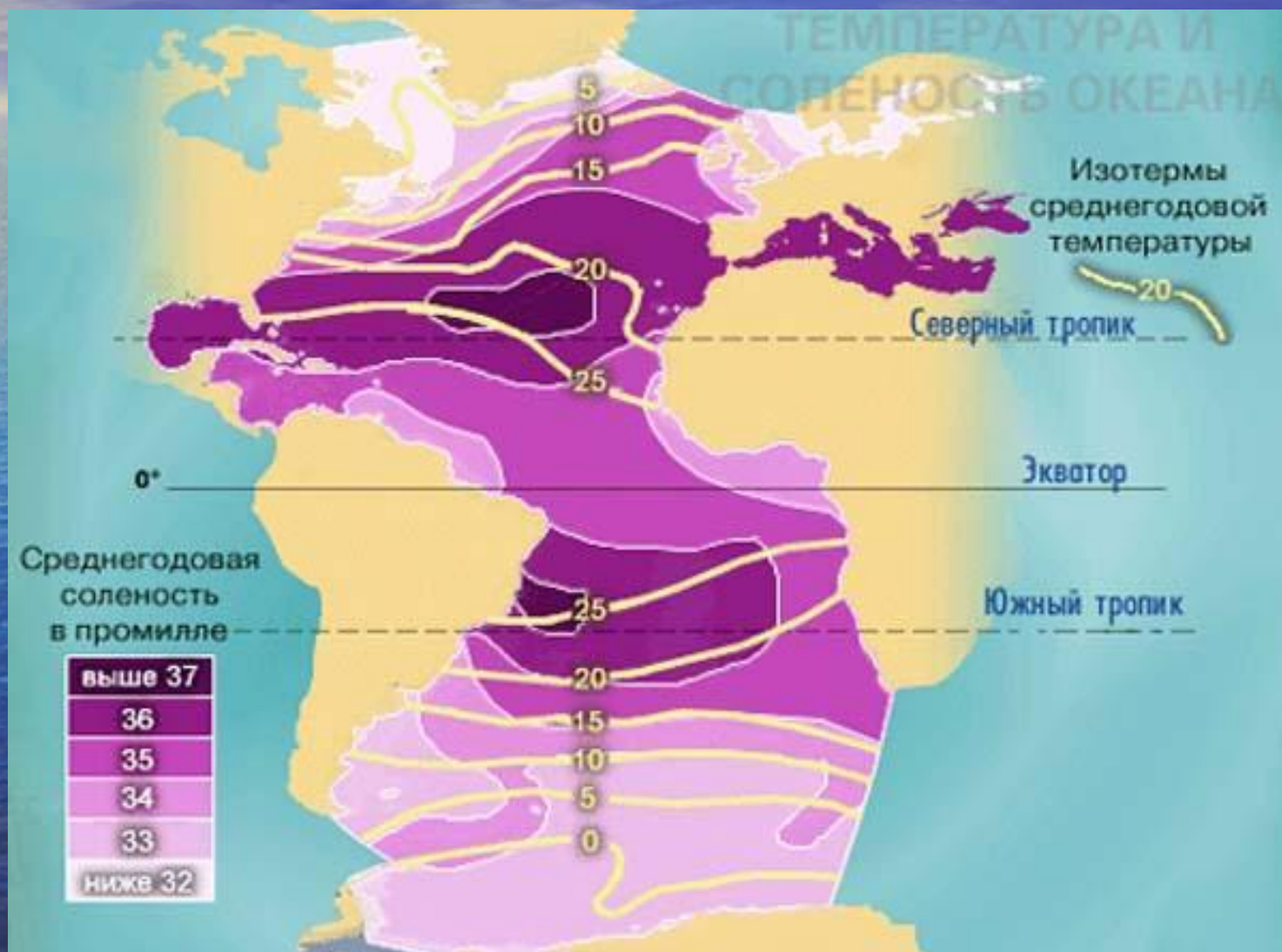
# Течения



**Течения влияют и на ледовые условия**

- Гольфстрим – самое известное тёплое течение. Начинается у берегов Северной Америки.
- Северо-Атлантическое течение (продолжение Гольфстрима), благодаря которому моря, омывающие берега Европы, зимой не замерзают.
- Холодное Лабрадорское течение – приходит из Северного Ледовитого океана.

# Климат





# Рельеф дна

**Котловины:** Лабрадорская (максимальная глубина — 4685 м), Ньюфаундлендская (3937 м), Северо-Американская (8742 м), Гвианская (5146 м), Бразильская (6697 м), Аргентинская (6681 м), Атлантико-Антарктическая, Западно-Европейская (5250 м), Иберийская (5943 м), Канарская (6690 м), Зеленого мыса (6390 м), Сьерра-Леоне (5080 м), Гвинейская (5212 м), Ангольская (6260 м), Капская (5520 м), Агульяс.

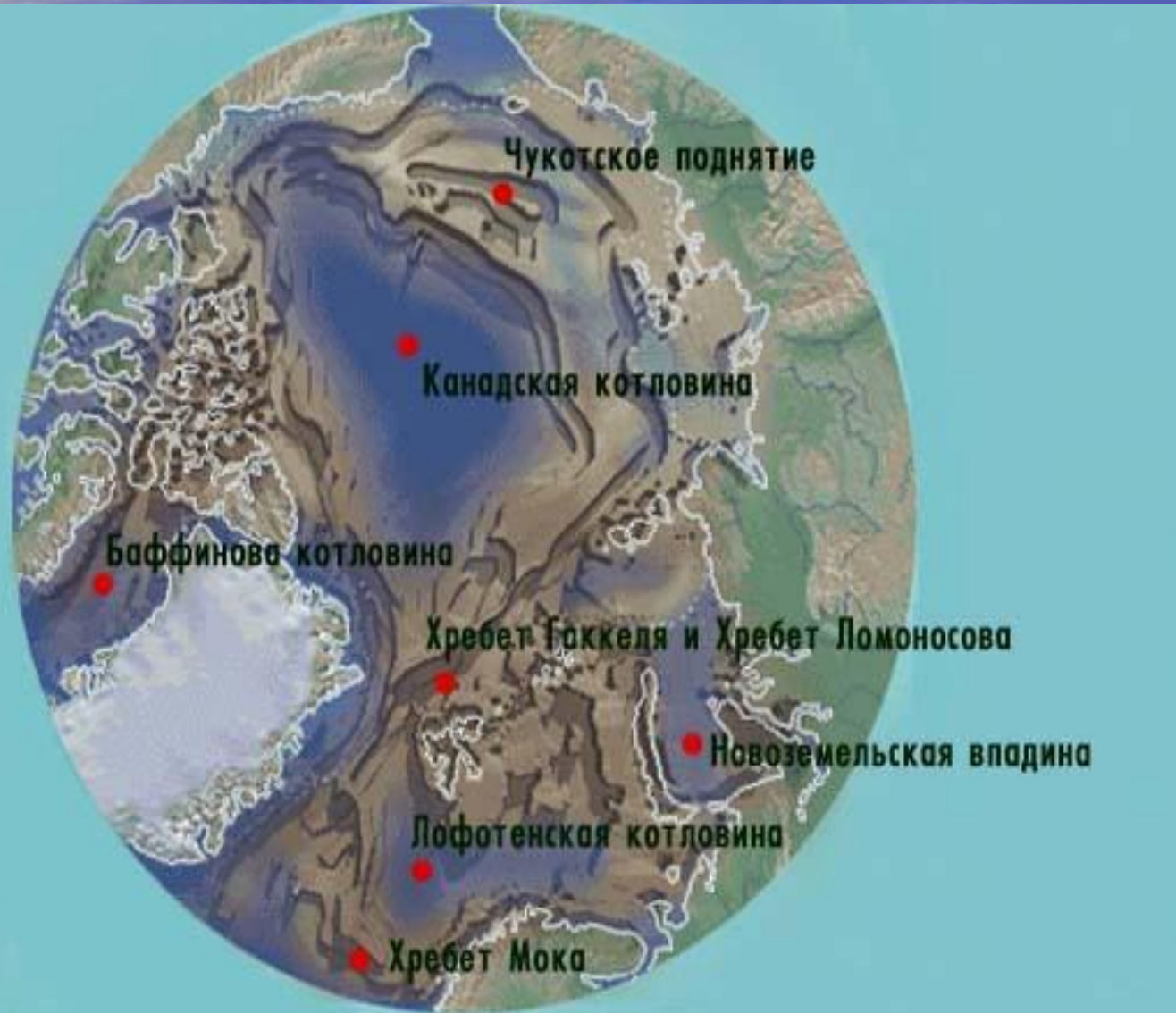
**Желоба:** Пуэрто-Рико, Южно-Сандвичев, Романш;

**Поднятия и Хребты:** Срединно-Атлантический хребет, Гренландско-Исландское поднятие, Лабрадорское поднятие, Юго-восточное Ньюфаундлендское поднятие, Антильская (Карибская) дуга, поднятие Пара, поднятие Триндади, подводная возвышенность Риу-Гранди, Фолклендское плато, поднятие Южная Георгия, дуга или хребет Скоша, Фарерско-Исландский порог, порог Уайвилла Томсона (Фарерско-Шетлендский хребет), банка или плато Роколл, банка Поркюпайн, Бискайское поднятие, Азорское поднятие, хребет Мадейра, поднятие Канарских островов, плато Зеленого мыса, возвышенность Сьерра-Леоне, поднятие Либерия, Гвинейский хребет, Китовый хребет, Капское поднятие.

# Рельеф дна



# Рельеф дна




# Особенность океана

Многочисленные айсберги  
и плавучий морской лед



Воды близ  
Гренландии





**Растительный  
и  
животный мир  
Атлантического  
океана**



*Планктон* – крохотные животные и растительные организмы, которые переносятся морскими течениями.





**морж**



**Киты: мать с детенышем**



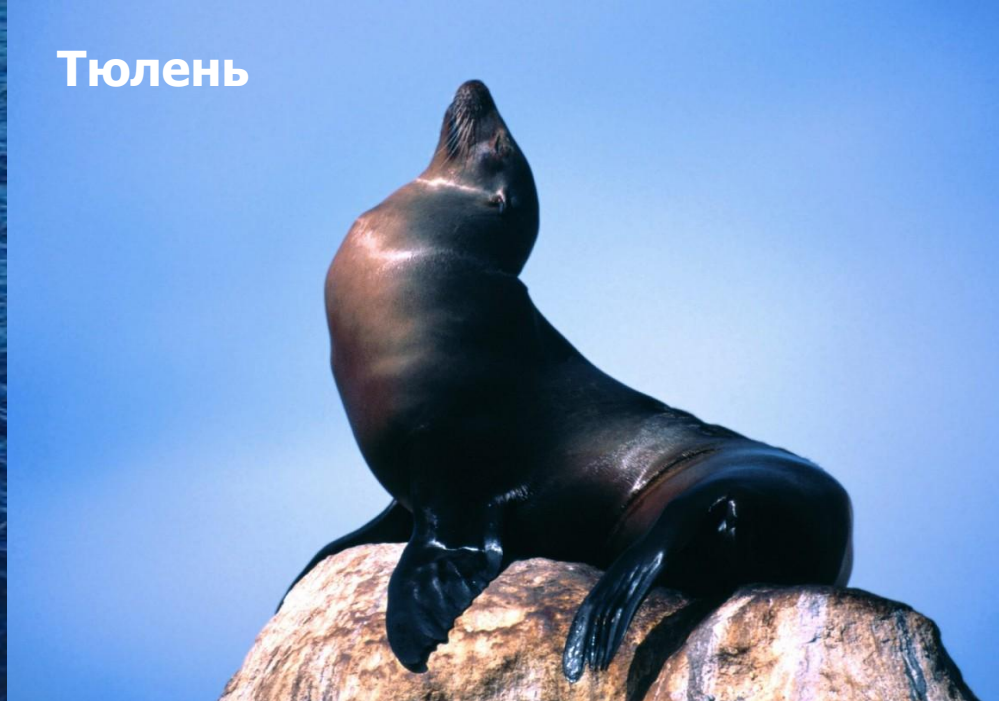
**Глубоководная хищная рыба**



**Касатка**



**Тюлень**



**Морской котик**



**Горбатый кит**



## Морские черепахи



## Кашалот

# Осьминоги





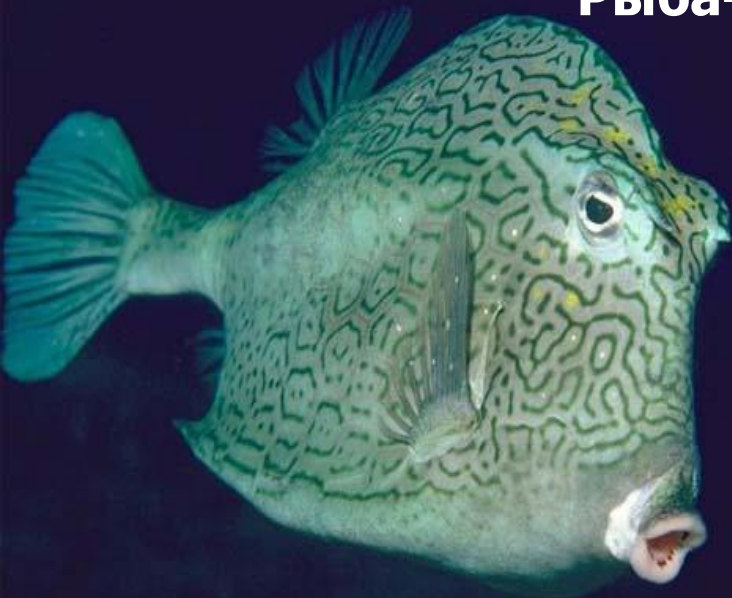
**Медуза**

[smartysmile.ru](http://smartysmile.ru)

**Рыба - пила**



**Рыба-утюг**



**мурена**



**Рыба-капля**, которая обитает в глубинах Индийского, Тихого и Атлантического океана. Длина рыбы 65 см. Питается всем тем, что плавает рядом, так как мускулов нет для маневров при охоте.



Хаулиод – глубоководная хищная рыба



# Хозяйственная деятельность человека

Судоходство-

Важные морские  
пути



**Добыча нефти в океане**

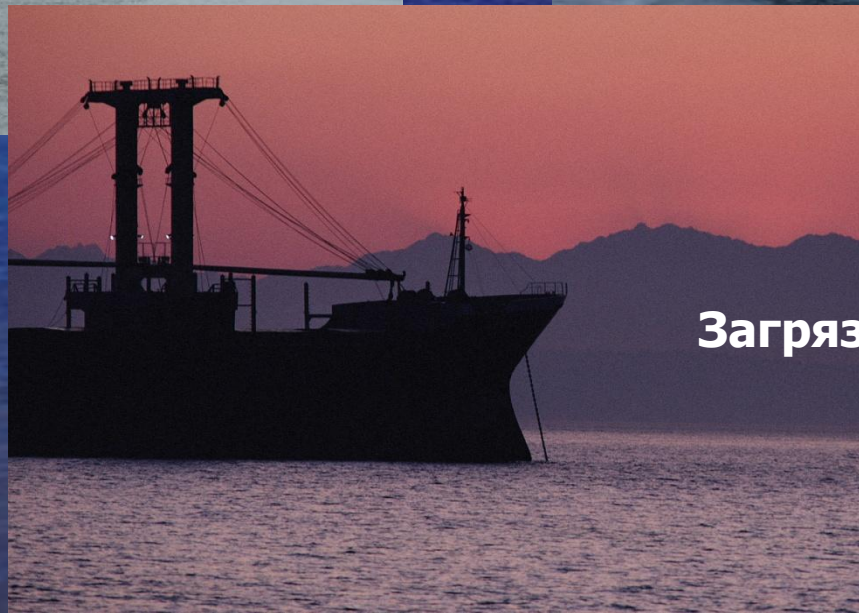


**Рыболовство**





# Экология Атлантического океана нарушается

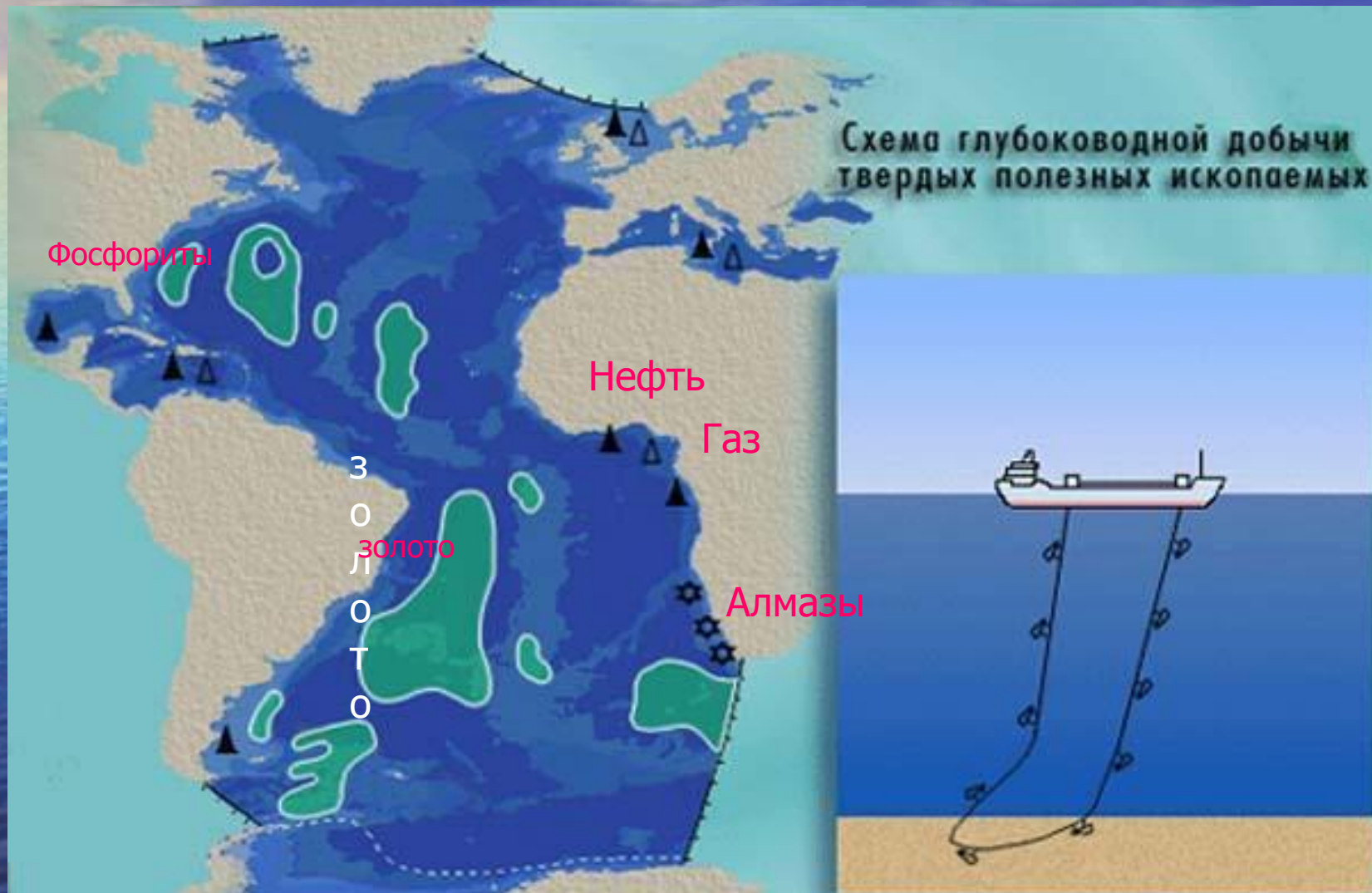


**Загрязнены воды, воздух**

# Экологические проблемы



# Добыча полезных ископаемых



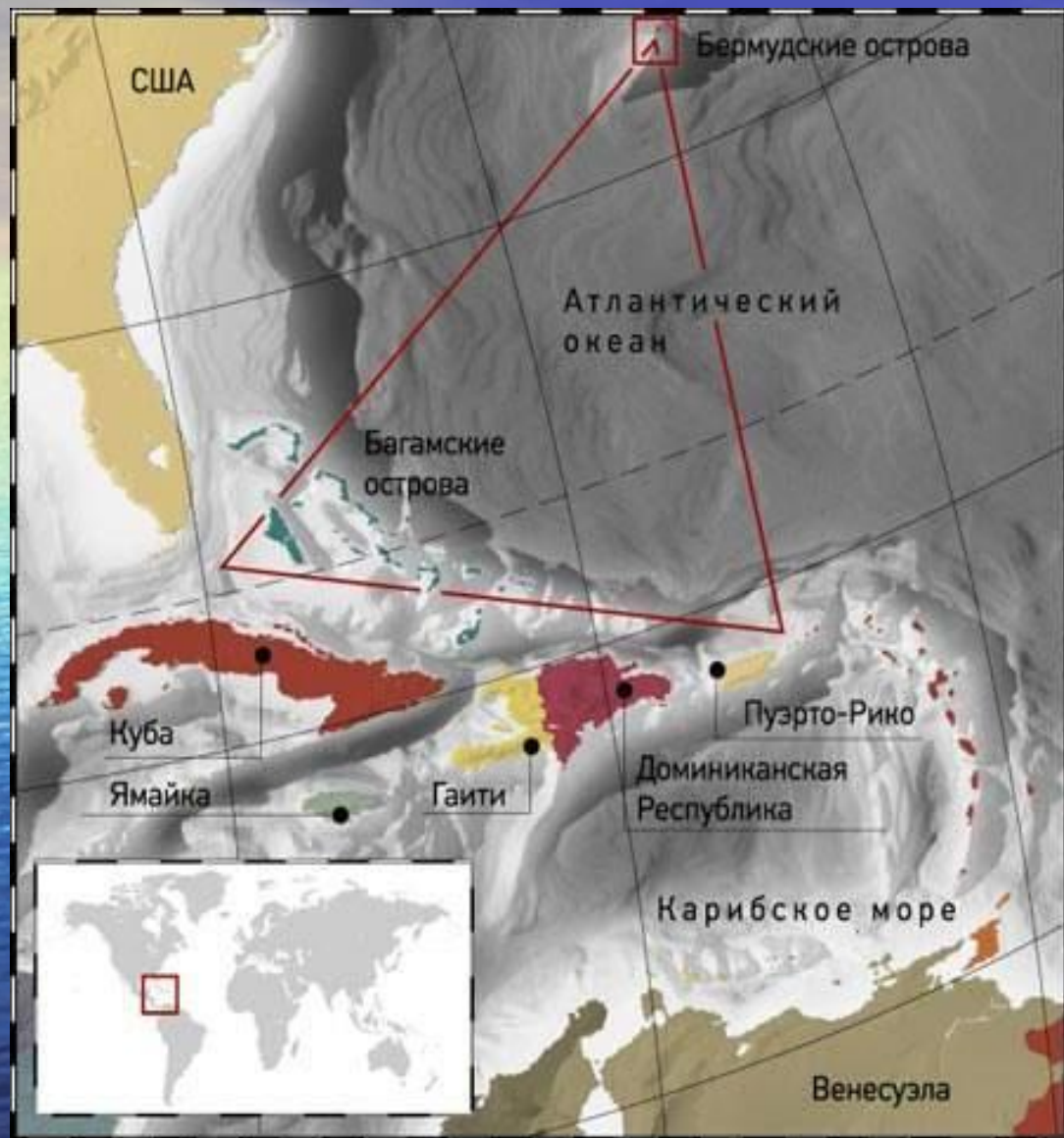
# Транспортные пути



Суэцкий канал



Панамский канал



- Существует гипотеза, что между Флоридой, Кубой и Бермудами есть некое странное загадочное место, иначе говоря – аномальная зона.



WEB SHOTS



