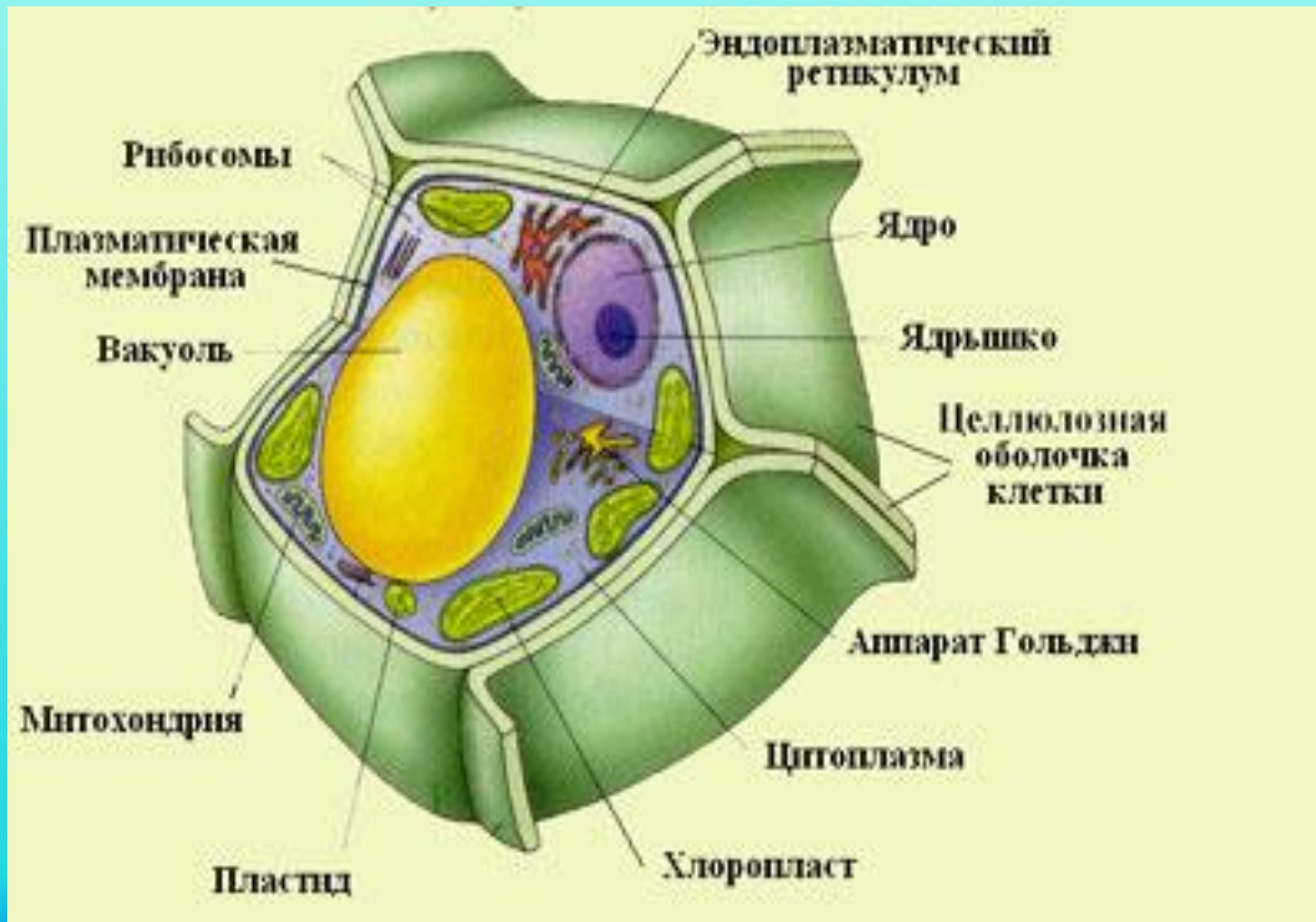


Органоиды клетки



Часть
3

Повторение – мать учения.



Вывод

- **Клетка –
основная
структурная и
функциональная
единица живых
организмов**

Тест.

- 1. Какие органоиды обеспечивают биосинтез белков?
- 2. Какие органоиды отвечают за обеспечение клетки энергией?
- 3. Какие органоиды отвечают за расщепление органических веществ?
- 4. Какие органоиды получили название «экспортная система клетки»?
- 5. Какие органоиды есть только у растительной клетки?
- 6. Органоид, отвечающий за хранение и передачу наследственной информации?
- 7. Что такое фагоцитоз?

ОТВЕТЫ:

- 1. Рибосомы
- 2. Митохондрии
- 3. Лизосомы
- 4. Комплекс Гольджи
- 5. Пластиды
- 6. Ядро
- 7. Захват плазматической мембраной твёрдых частиц
- 8. Захват плазматической мембраной капле́ль жидкости

Органоиды, общие для растительной и животной клеток

| Органоиды | Функции |
|-----------|--|
| | Барьерная (отгораживает внутреннюю среду клетки от внешней), питательная (поглощает питательные вещества в виде капель (пиноцитоз), частиц (фагоцитоз) или путем диффузии) |
| | Обеспечивает деятельность клетки как единой системы |
| | Синтез липидов и углеводов, их хранение и транспорт. На поверхности шероховатой ЭС расположены рибосомы на которых синтезируется белок |
| | Синтез белка |
| | Синтез АТФ при дыхании, способны к самостоятельному делению |
| | Синтез жиров и полисахаридов, транспорт веществ и их секреция, образование лизосом |
| | Переваривание поступающих в клетку питательных веществ, саморазрушение отмирающих клеток |
| | Хранение генетической информации и синтез РНК |

Органоиды, общие для растительной и животной клеток

| Органоиды | Функции |
|--------------------------------|--|
| Плазматическая мембрана | Барьерная (отгораживает внутреннюю среду клетки от внешней), питательная (поглощает питательные вещества в виде капель (пиноцитоз), частиц (фагоцитоз) или путем диффузии) |
| Цитоплазма | Обеспечивает деятельность клетки как единой системы |
| Эндоплазматическая сеть | Синтез липидов и углеводов, их хранение и транспорт. На поверхности шероховатой ЭС расположены рибосомы, на которых синтезируется белок |
| Рибосомы | Синтез белка |
| Митохондрии | Синтез АТФ при дыхании, способны к самостоятельному делению |
| Аппарат Гольджи | Синтез жиров и полисахаридов, транспорт веществ и их секреция, образование лизосом |
| Лизосомы | Переваривание поступающих в клетку питательных веществ, саморазрушение отмирающих клеток |
| Ядро | Хранение генетической информации и синтез РНК |