

СТВОЛ МОЗГА

Продолговатый мозг Черепно-мозговые нервы (IX - XII)

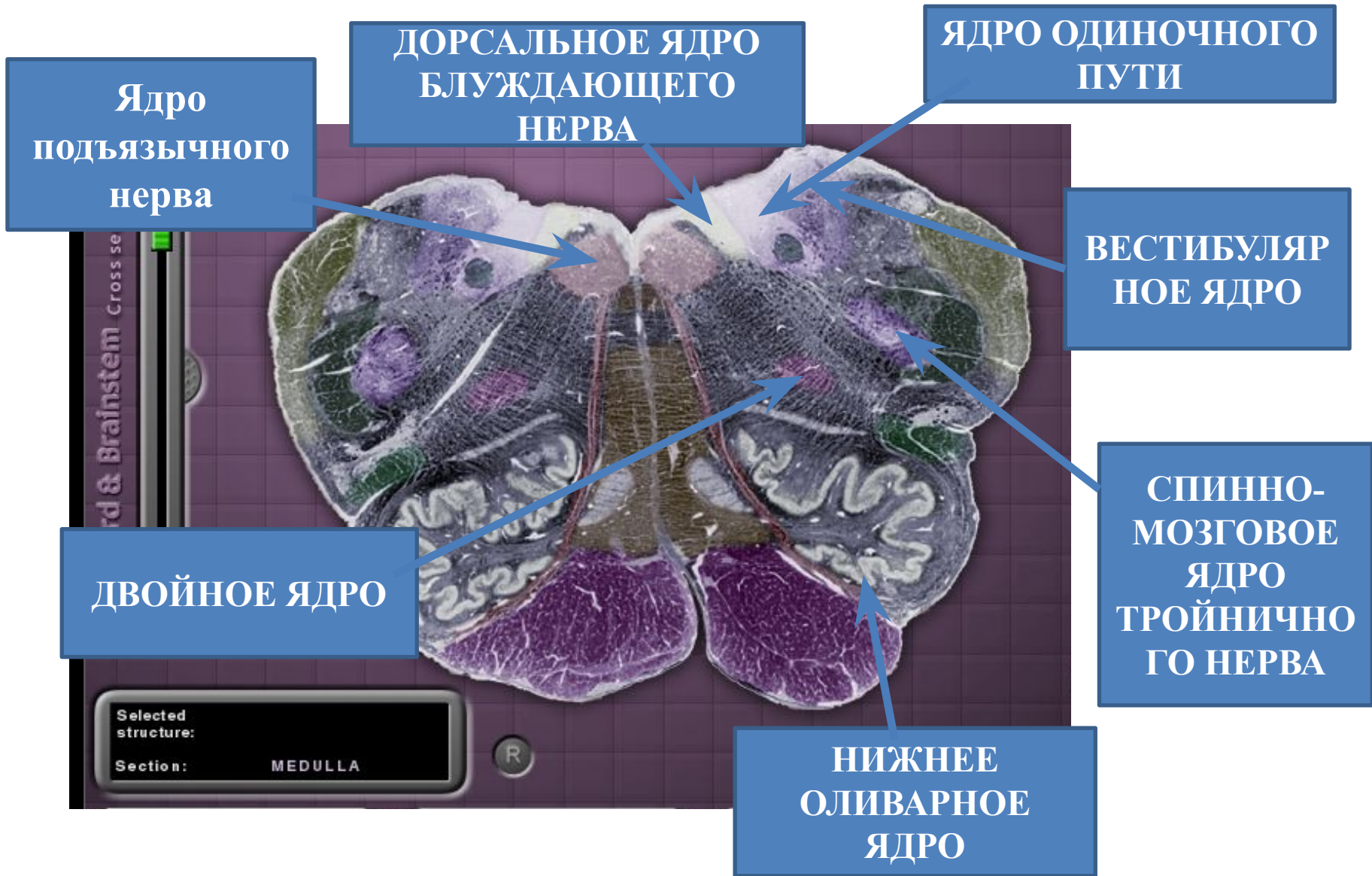
подготовила Дорошенко Владислава

1 курс

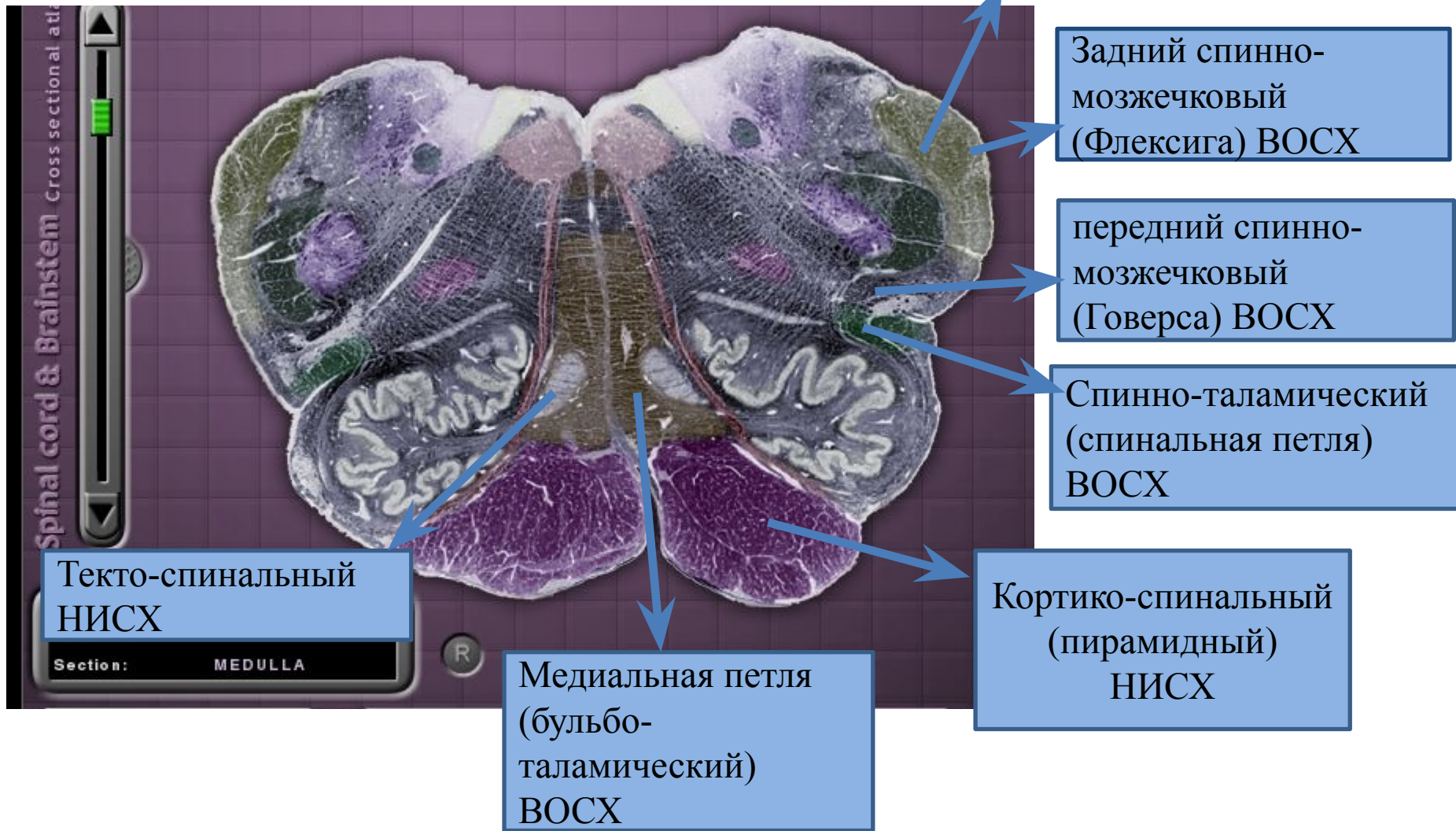
2 группа

| НОМЕР ПАРЫ И НАЗВАНИЕ ЧпМ НЕРВА | ЯДРА | | | ОБЛАСТЬ ИНЕРВАЦИИ |
|---------------------------------------|---|------------------------------|--|---|
| | МОТОРНЫЕ | СЕНСОРНЫ Е | ВЕГЕТАТ ИВНЫЕ | |
| ПОДЪЯЗЫЧНЫЙ (12) | ЯДРО ПОДЪЯЗЫЧ- НОГО НЕРВА | | | МЫШЦЫ ЯЗЫКА |
| ДОБАВОЧНЫЙ (11) | СПИНО- МОЗГОВОЕ ЯДРО ДОБАВОЧ- НОГО НЕРВА | | | |
| БЛУЖДАЮЩИЙ (10) | ДВОЙНОЕ ЯДРО | ЯДРО ОДИНОЧНО ГО НЕРВА | ДОРСАЛЬ НОЕ ЯДРО БЛУЖДА ЮЩЕГО НЕРВА | МЫШЦЫ ГЛОТКИ (ГЛОТАНИЕ); СЛИЗИСТАЯ ОБОЛОЧКА РТА И НОСА; ИНЕРВАЦИЯ ВНУТР. ОРГАНОВ |
| ЯЗЫКОГЛОТОЧНЫЙ (9) | ДВОЙНОЕ ЯДРО | ЯДРО ОДИНОЧНО ГО НЕРВА | НИЖН. СЛЮНОО ТД. ЯДРО | МЫШЦЫ ГЛОТКИ (ГЛОТАНИЕ); СЛИЗИСТАЯ ОБОЛОЧКА РТА И НОСА; СЛЮННЫЕ ЖЕЛЕЗЫ |

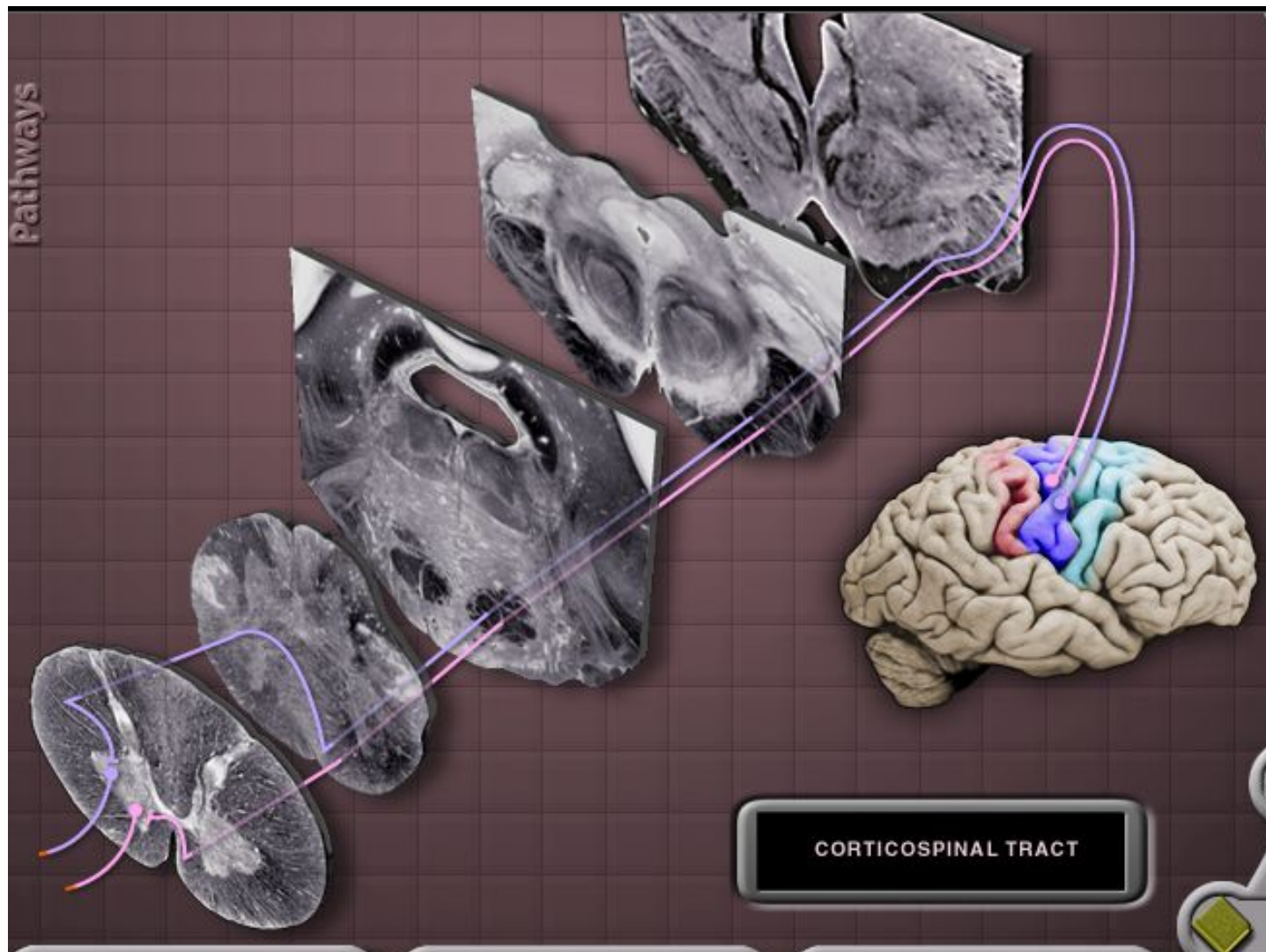
Ядра продолговатого мозга



ВОСХОДЯЩИЕ И НИСХОДЯЩИЕ ТРАКТЫ ПРОДОЛГОВАТОГО МОЗГА



кортикоспинальный тракт (нисходящий)



СПИННО-ТАЛАМИЧЕСКИЙ ТРАКТ (ВОСХОДЯЩИЙ)

