

ЧТО ТАКОЕ ГОЛОС?

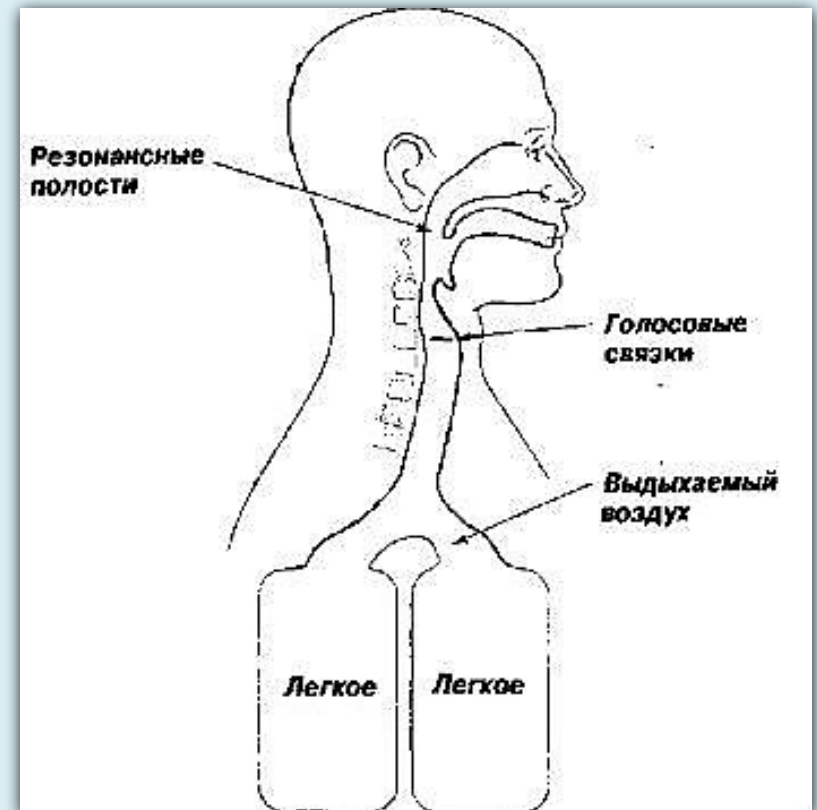
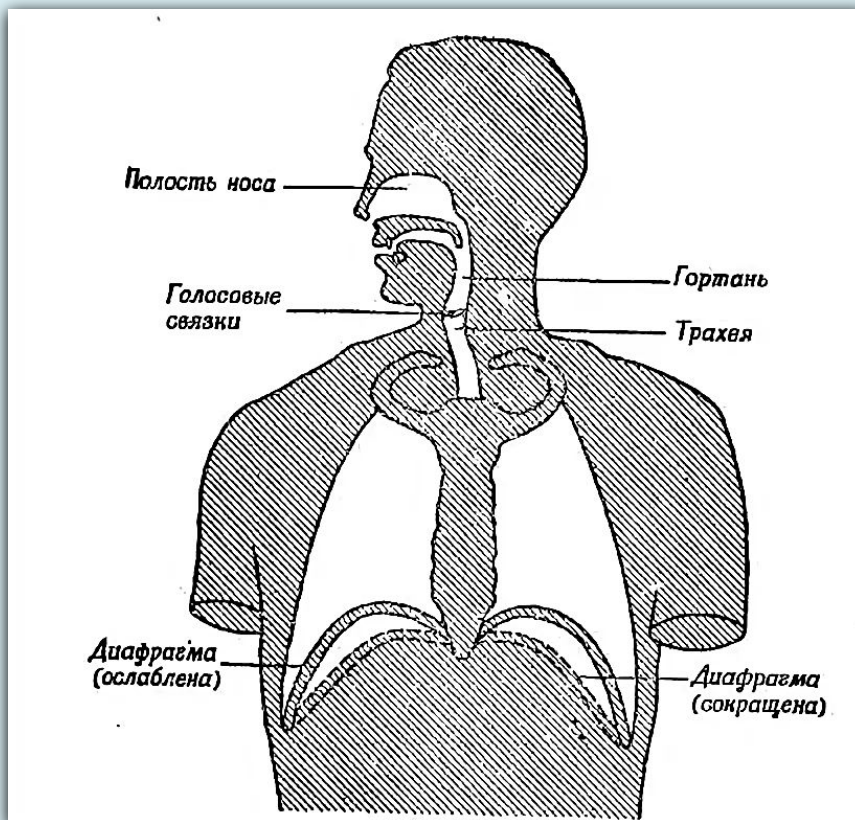


Что такое голос?

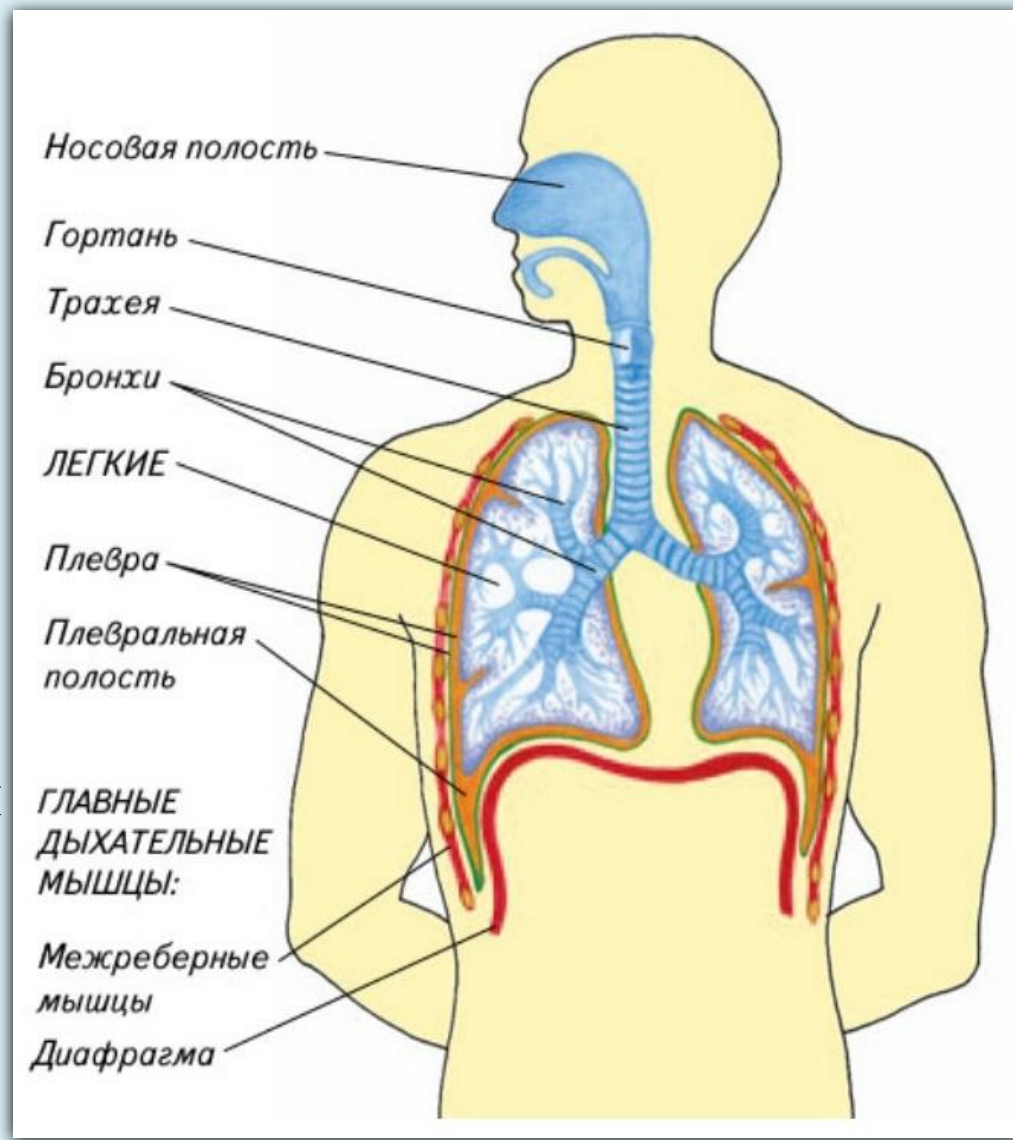
- Гóлос - способность человека издавать звуки при разговоре. Голосообразование происходит путём выдыхания воздуха из легких через рот и нос, при этом голосовые складки вибрируют и создают звуковые колебания в проходящем через них воздухе



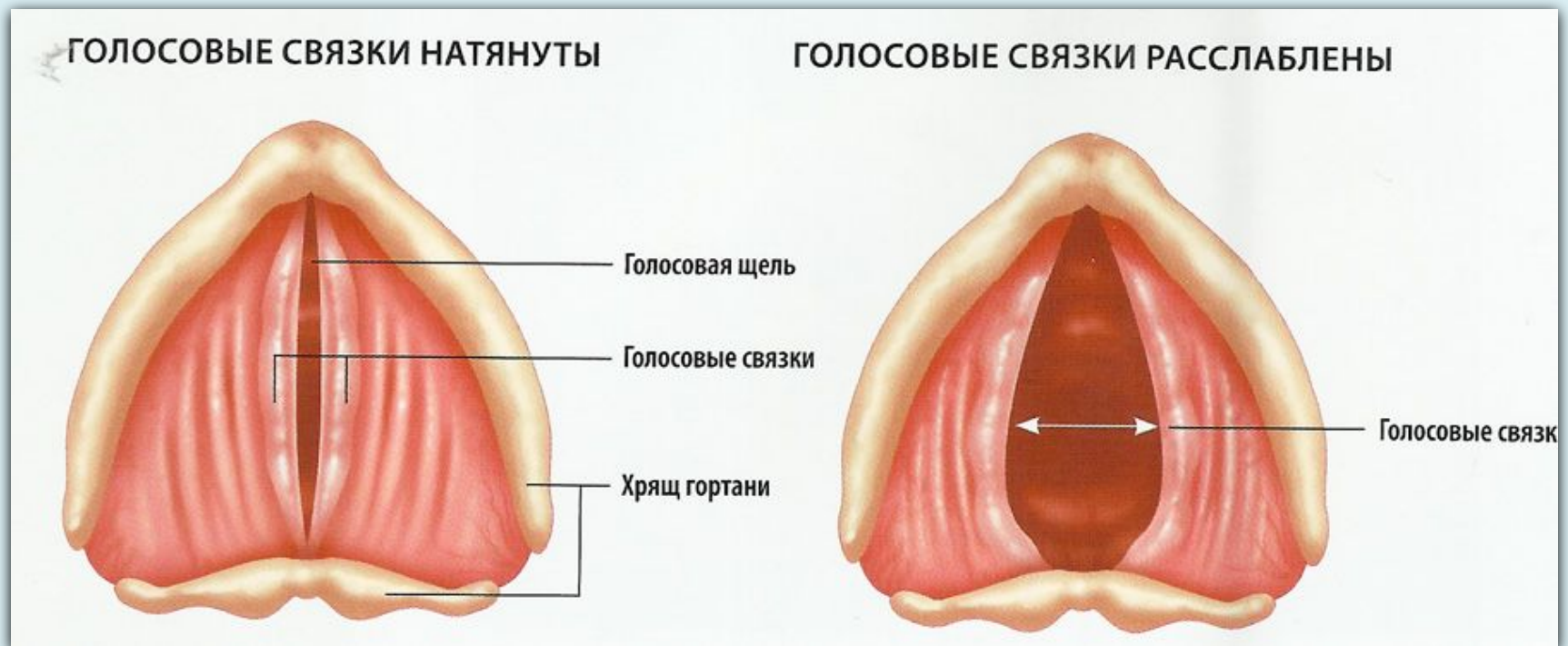
- Характерный для каждого человека тембр голоса приобретается в результате прохождения звуковых волн через резонаторы, роль которых выполняют окружающие гортань сверху и снизу воздухоносные полости: ротоглоточная и носовая сверху и трахея с крупными бронхами снизу



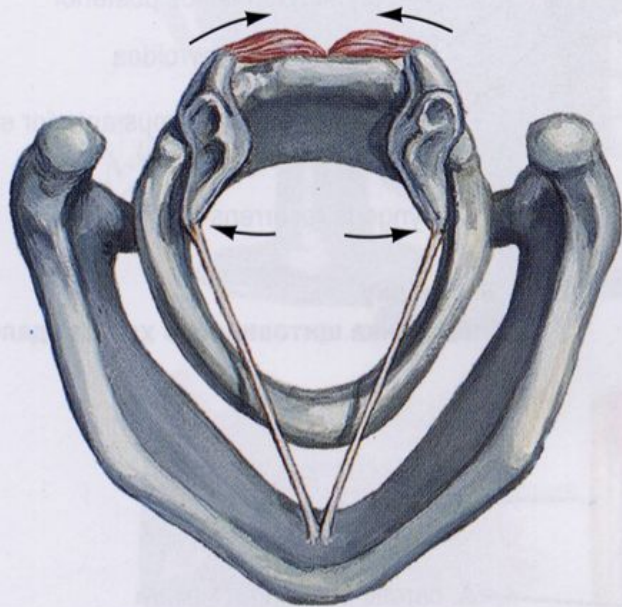
- В голосовой аппарат человека входят ротовая и носовая полости с придаточными полостями, глотка (верхние резонаторы), гортань с голосовыми складками, трахея и бронхи (нижний резонатор), лёгкие, грудная клетка с дыхательными мышцами и диафрагмой, мышцы брюшной полости



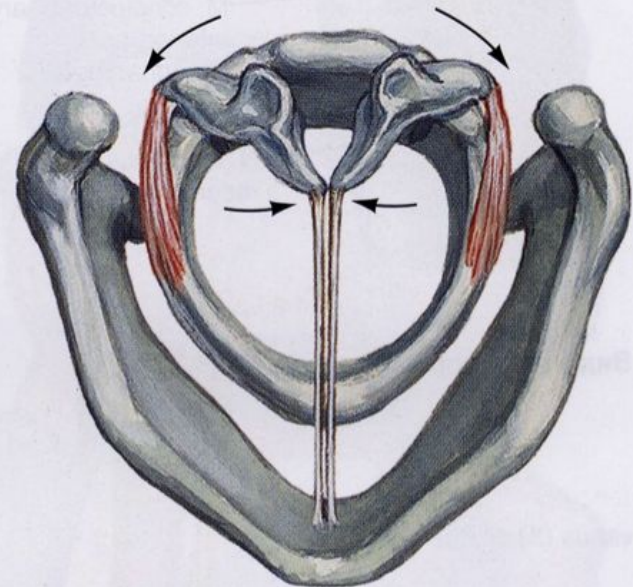
- Голос человека — сложный инструмент. Люди имеют голосовые связки, которые могут растягиваться и сжиматься, менять свою толщину; человек может произвольно менять давление воздуха, интенсивность воздушного потока, подаваемого на голосовые связки



- Голосовые связки, или как их еще называют голосовые складки, не только отвечают за голосообразование, но и участвуют в защите нижних отделов дыхательных путей (бронхи и легкие) от попадания в них пищи, воды и инородных тел



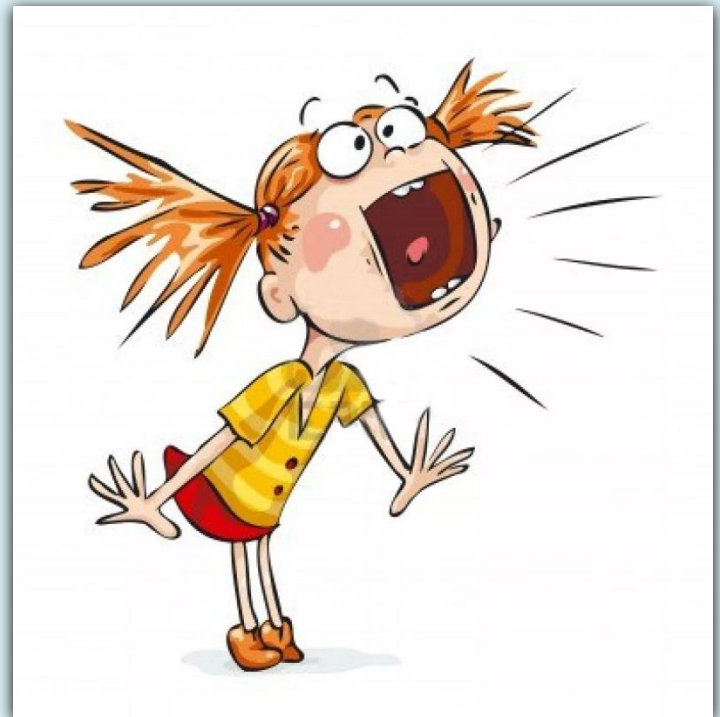
Mm. cricoarytenoidei posteriores —
разведение голосовых связок



Mm. cricoarytenoidei laterales —
сведение голосовых связок

Голос бывает...

- Голоса могут быть различными по высоте – высокими и низкими; по тембру – мягкими, грубыми; громкими и тихими.



- Голоса различных типов отличаются тесситурой – участком диапазона, в котором голос звучит наиболее приятно и легко. Каждый исполняющий произведение певец поет в своей тесситуре, хотя непродолжительное время может петь во всех тесситурах



Направления пения



- **Народное пение**, этническое пение, как следует из самого термина, — пение, существующее со времени появления человека, и отличающееся характерными особенностями, свойственными той или иной народности, этнической группе
- В целом для народного пения характерно плоское небо, пение на связках

Академическое пение



- **Академическое** или **классическое** пение основывается на глубокой профессиональной традиции, берущей свое начало в XVI веке. К академическому (классическому) пению мы относим, прежде всего, оперное пение, исполнение оперетты, мюзикла, романса.
- Академическая манера пения предполагает классическую постановку голоса и приемы звукоизвлечения, характерные для классической музыки: высокая вокальная позиция, высокий купол (высокое небо), объемное звучание чистого голоса без лишних шумов, хрипа, без форсирования звука

Эстрадное пение

- **Эстрадный вокал** (эстрадное пение) как направление возник с появлением городской культуры. В средние века это были мотеты, кантаты, позже – романсы. Главное отличие эстрадной музыки и по сей день – это простота формы и содержания, доступность понимания массам.
- Сегодня на эстраде сосуществуют много различных музыкальных стилей и направлений: поп-музыка, рок-музыка, фолк-музыка, рэп, хип-хоп, Р'н'Б (R&B), классический джаз, соул и много-много их разновидностей и гибридов.