

Литературный герой.



Любое действующее лицо
литературного произведения является
литературным героем. Может быть
одушевленным и неодушевленным.

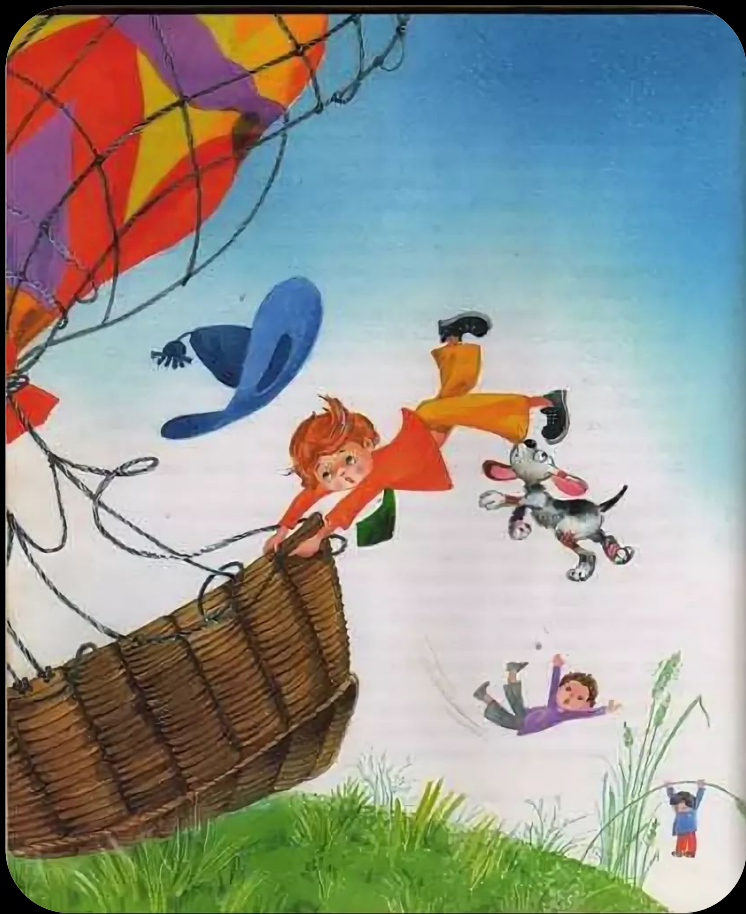
Положительные качества важны или отрицательные?



- Значения не имеет, положительный или отрицательный это герой.



Человек – это сложный характер. Характер героя



- Проявляется в поступках, в его поведении, симпатии и антипатии по отношению к другим персонажам.

Как увидеть литературного героя?

- Писатель должен так рассказать о литературном герое, чтобы мы могли его «увидеть». Для этого автор создаёт его портрет.



Портрет героя

Характеристика героев



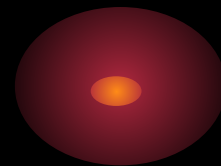
трусиска
не умеет читать
находчивый
любопытный
впечатлительный



задумчивый
храбрый
решительный
внимательный
упорный



- Портрет складывается из описания:
- внешности
- мимики
- жестов
- манеры говорить
- одежды
- походки



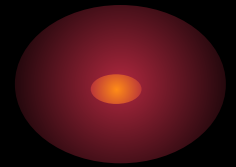
ВЛСНУТЛНТГВРНРН
ЛЮСОПРНРН

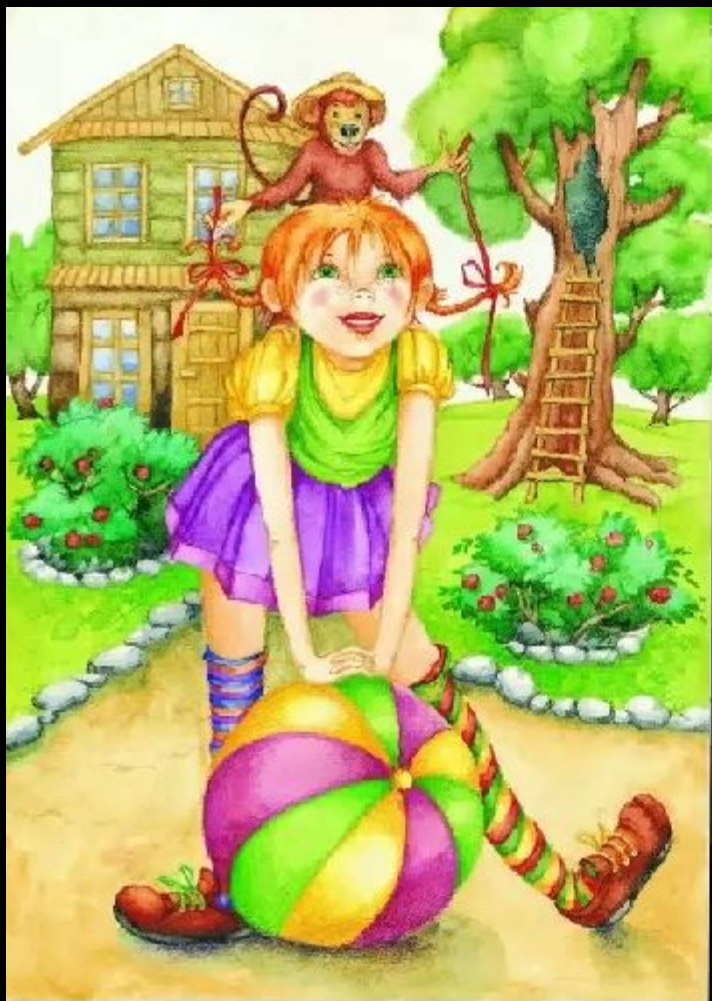
ЛЮБРРН
ВННМНТГВРНРН

- Так рождаются словесные портреты героев



- Всё это сообщается автором не сразу, не всегда при первом появлении героя и не обязательно в одном месте.





- Нужно внимательно прочитать весь текст художественного произведения, чтобы составить словесный портрет героя.



- Портрет помогает увидеть не только внешность персонажа, но и понять его мысли, переживания, особенности характера. Кроме того, часто в описании проявляется и отношение автора к своему герою.