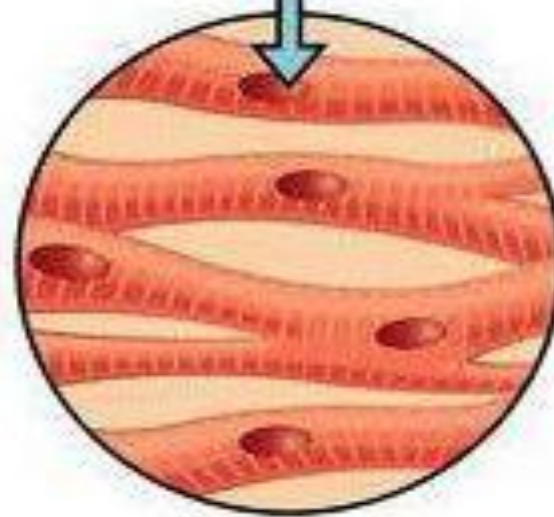
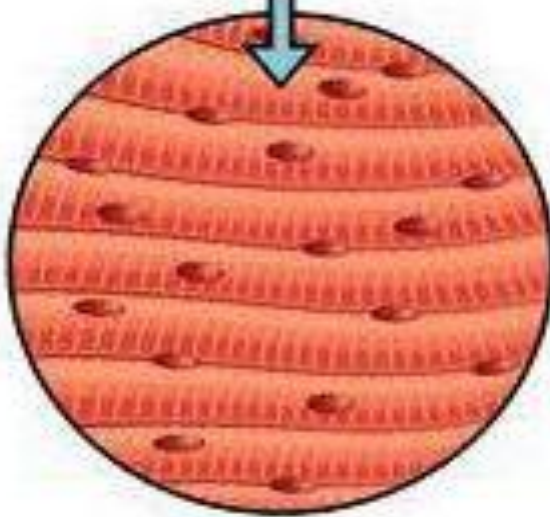
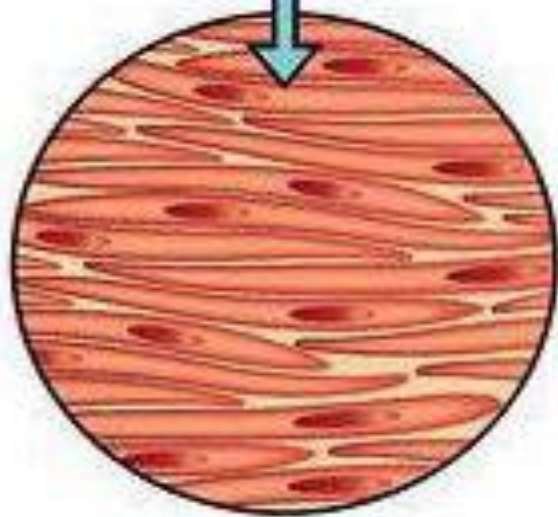


The background is an abstract composition of vibrant, overlapping colors including purple, pink, yellow, and blue. It features numerous thin, diagonal streaks and larger, irregular splatters of paint, creating a dynamic and textured visual effect.

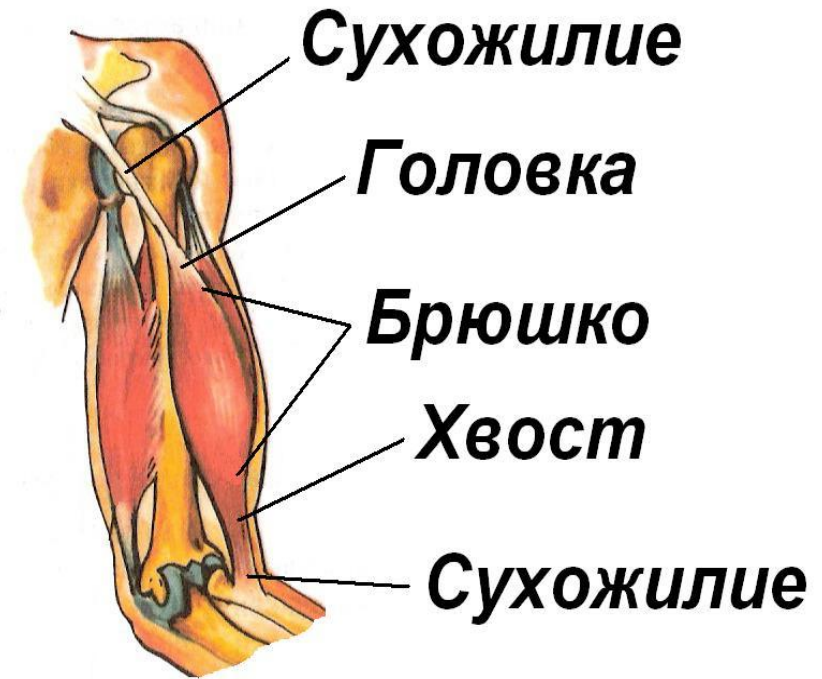
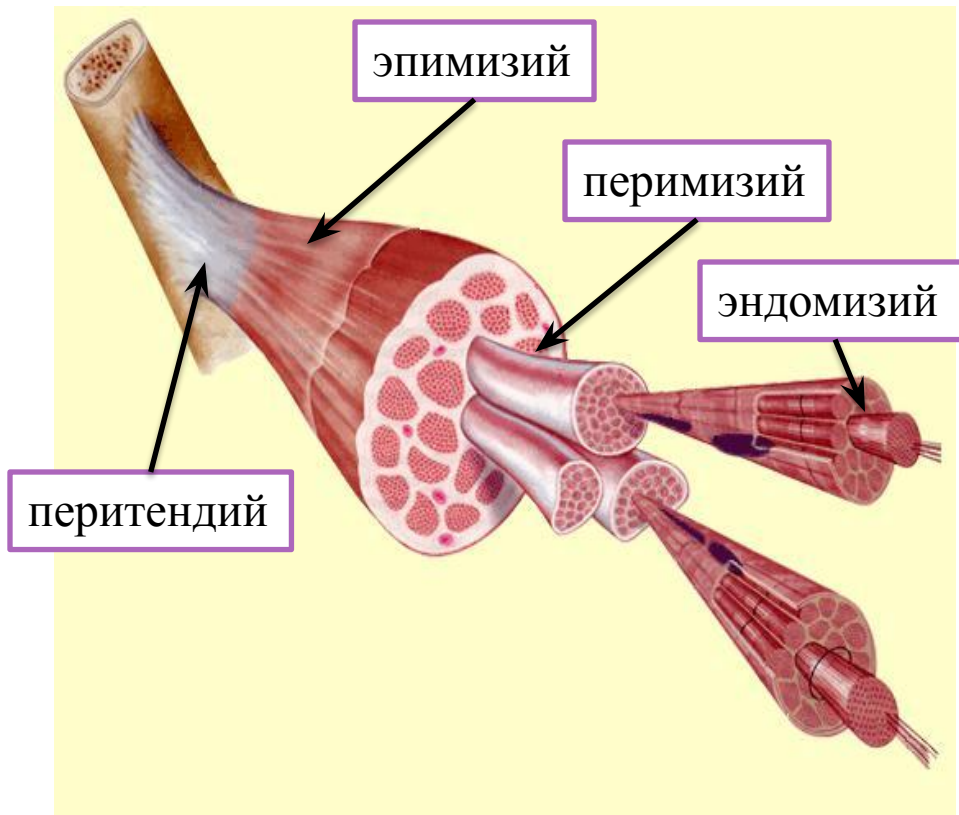
Скелетные мышцы. Мышцы и фасции головы и шеи.

Виды мышечной ткани



Общие понятия о мышцах

- Рыхлая соединительная ткань образует мягкий скелет мышцы, плотная соединительная ткань образует сухожилия.



- Сухожилия в разных мышцах не одинаковые по размерам. Самые длинные в мышцах конечностей, мышцы, образующие брюшную стенку, имеют широкие, плоские сухожилия – апоневрозы.

КЛАССИФИКАЦИЯ МЫШЦ

по форме

длинные
короткие
лентовидные
широкие
перистые
двубрюшные
многоглавые

по
направлению
волокон

прямые
косые
поперечные
круговые

по
расположению

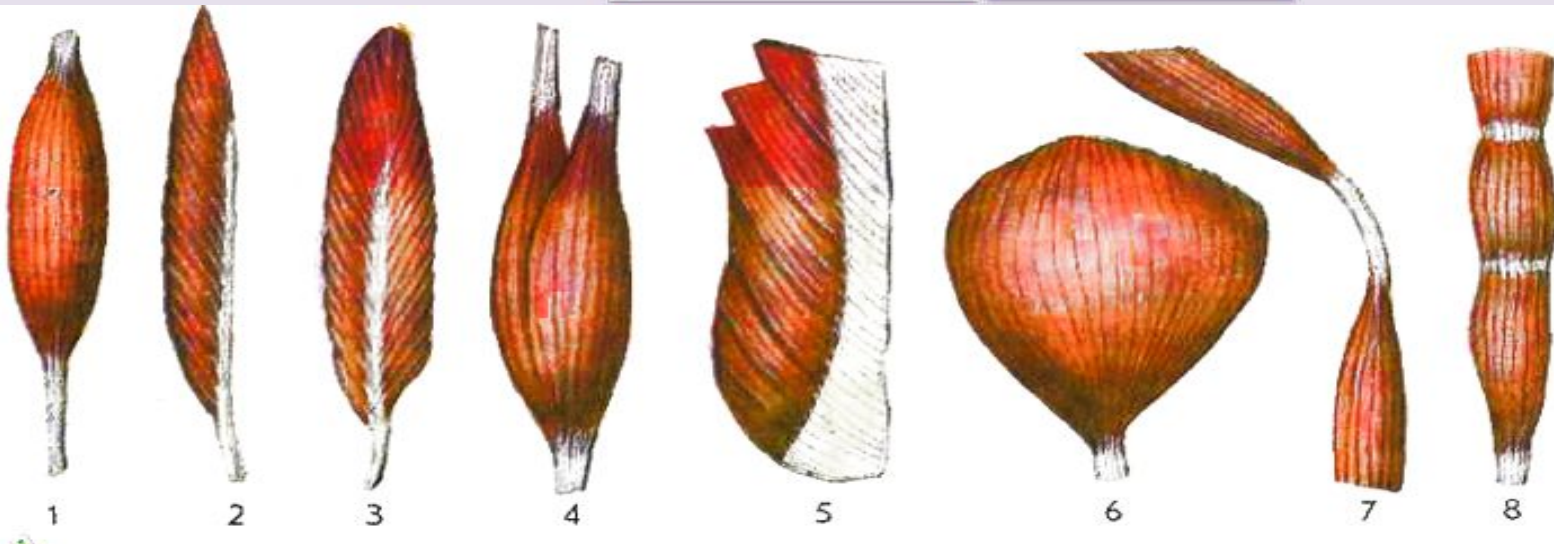
поверхностные
глубокие
внутренние
наружные
медиальные
латеральные
передние
задние

по функциям

сгибатели –
разгибатели
пронаторы -
супинаторы
отводящие -
приводящие
сфинктеры –
расширители
мимические,
жевательные

по отношению
к суставам

односуставные
двусуставные
многосуставные



Классификация по отношению к частям тела

Мышцы головы

Мышцы шеи

Мышцы

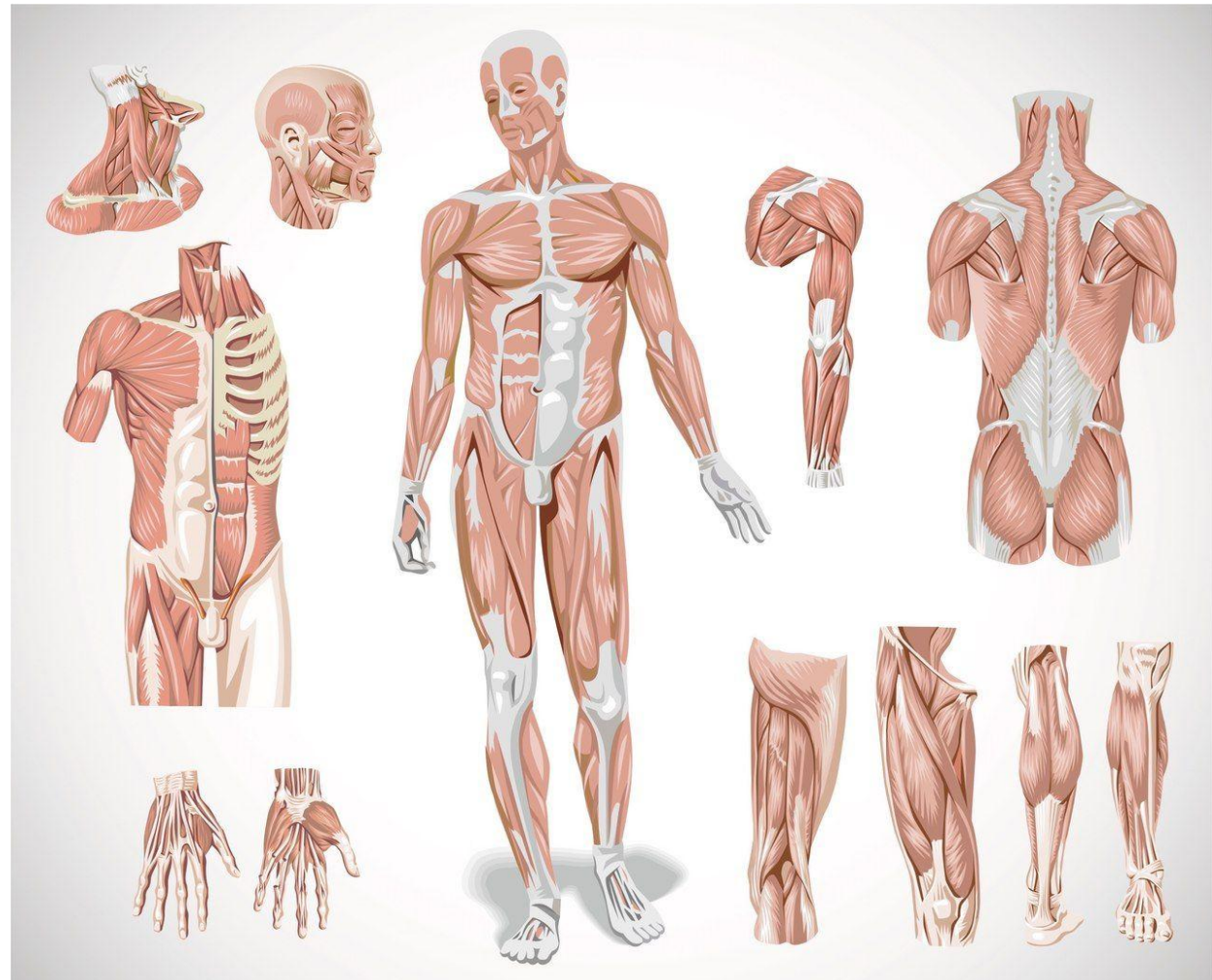
туловища:

- Грудь;
- Спина;
- Живота;

Мышцы

конечностей:

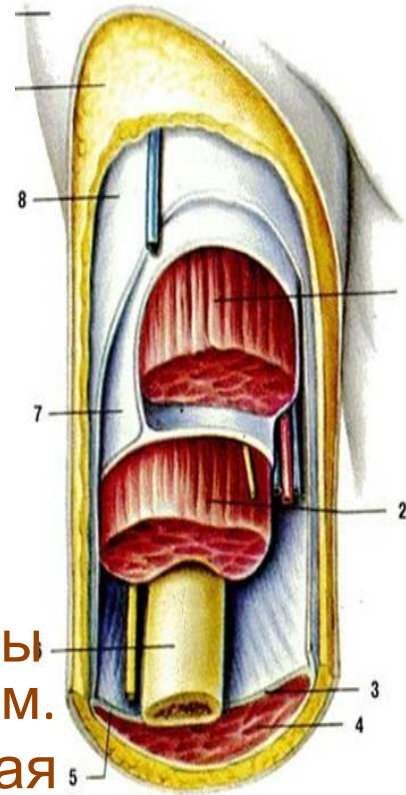
- Верхних;
- Нижних;



Вспомогательный аппарат мышц

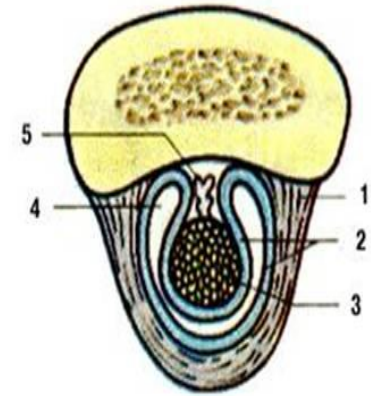
- Фасция – соединительнотканная оболочка мышцы
- Влагалище сухожилий – замкнутая щелевидная полость, ограниченная двумя листками, заполненная жидкостью.
- Синовиальная сумка – плоский соединительнотканный мешочек, заполненный жидкостью, с одной стороны срастается с мышцей, с другой стороны – с костью или сухожилием.
- Блок мышц – синовиальная сумка расположенная между сухожилием и костью, покрытой хрящевой тканью

Фасции

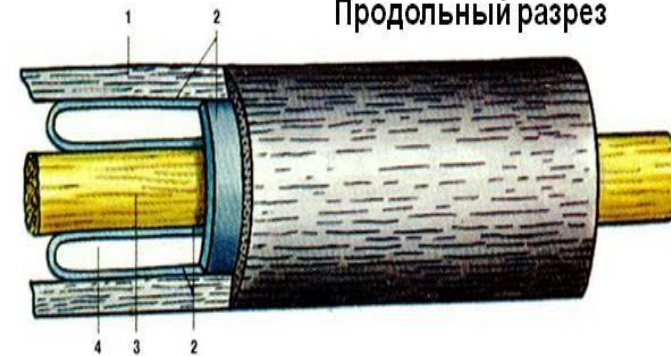


Влагалища

сухожилия (поперечный разрез)

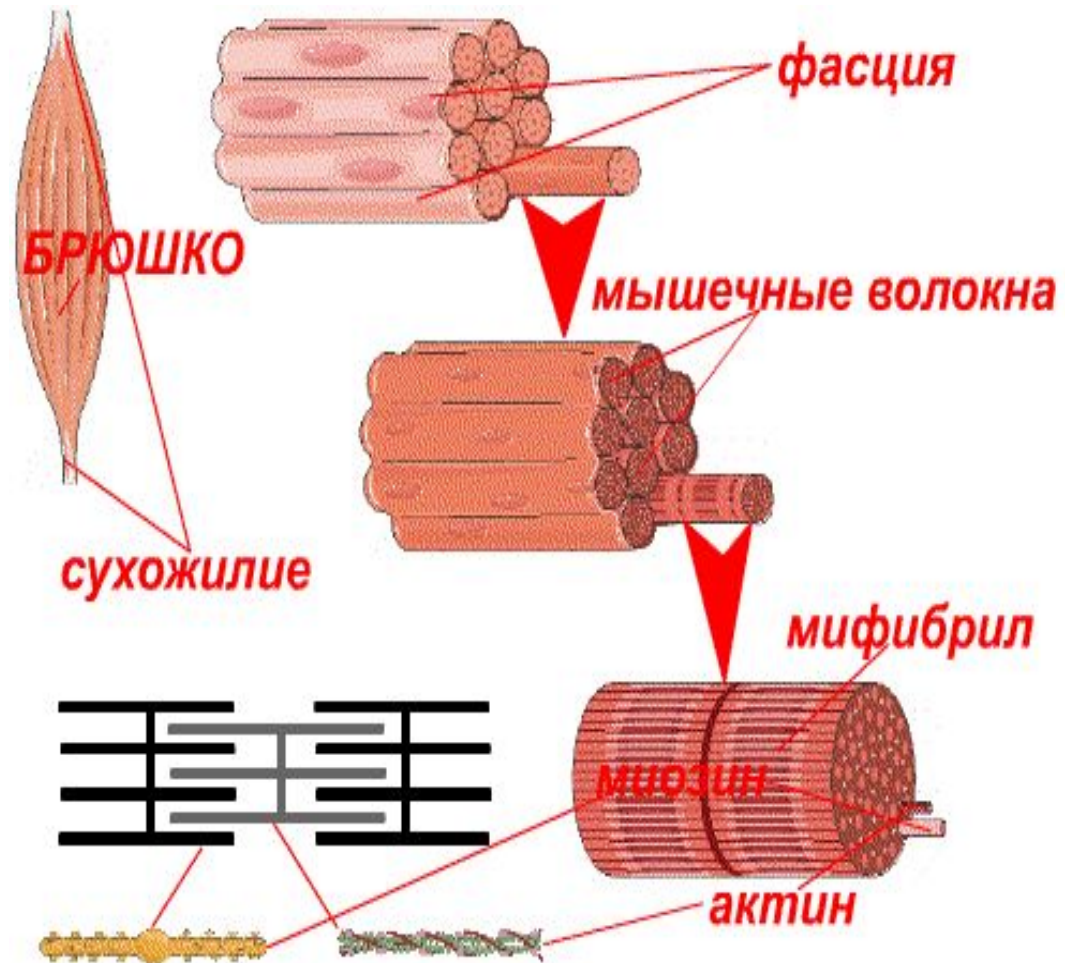


Продольный разрез

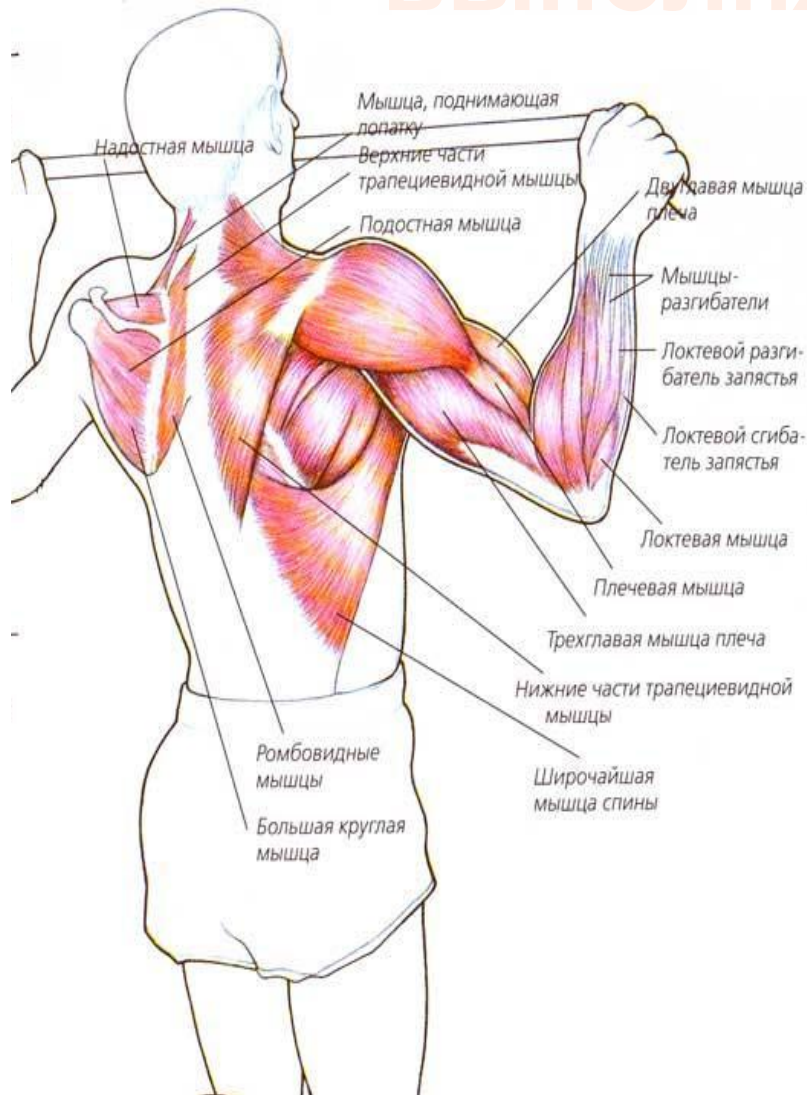


Работа мышц

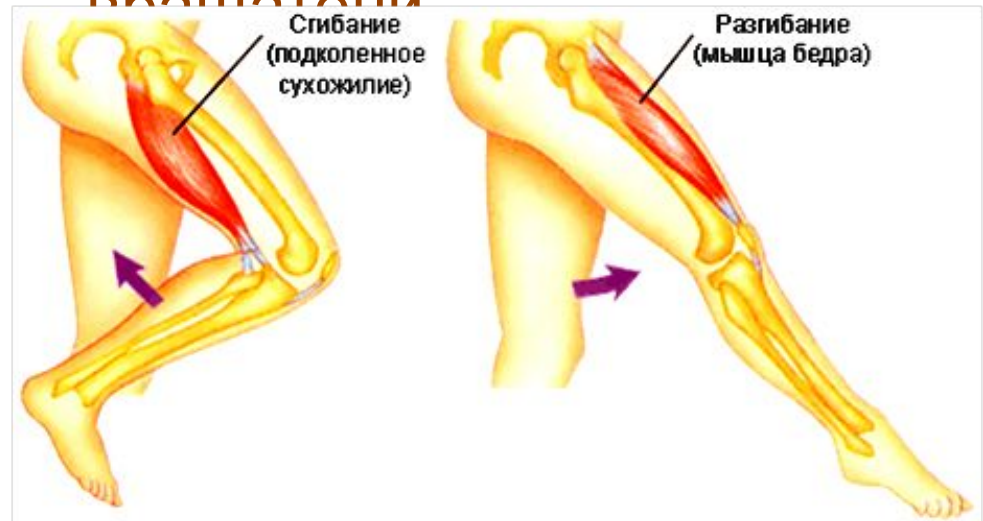
- Сокращаясь под влиянием нервных импульсов, мышцы осуществляют движение костей друг относительно друга.
- У одноосевого сустава движение происходит только вокруг одной оси.
- Если мышцы окружают сустав, происходят разнообразные движения – разгибание, сгибание, приведение и отведение, ротация.



Классификация по выполняемой работе



- Мышцы, действующие в одном направлении называют синергисты, в противоположном направлении – антогонисты.
- Мышцы различают: сгибатели, разгибатели и вращатели.



Виды работы мышц

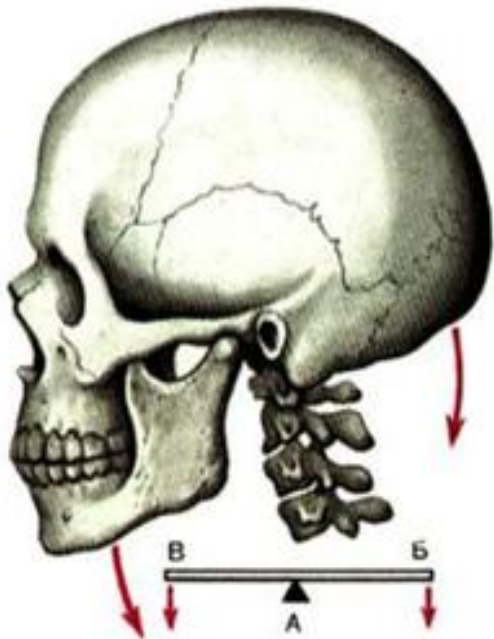
- **Преодолевающая** работа выполняется, если сила мышечного сокращения изменяет положение тела с преодолением сил сопротивления.
- **Удерживающая** работа выполняется, если сила мышечного сокращения удерживает тело(груз) в соответствующем положении без движения в пространстве.
- **Уступающая** работа выполняется, если сила мышечного сокращения уступает действию силы тяжести части тела или конечности



Биомеханика работы мышц

Виды рычагов

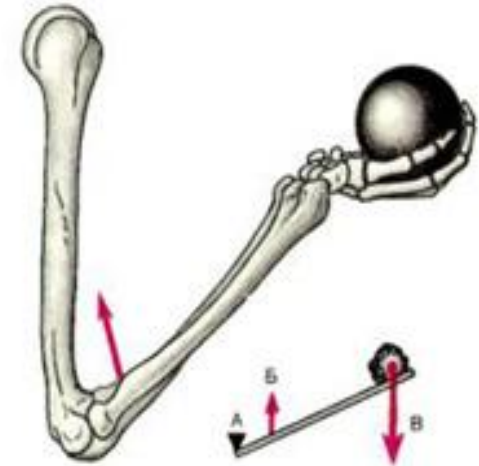
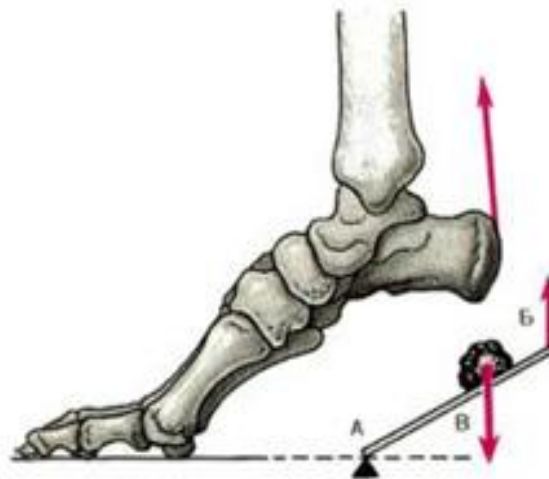
Рычаг первого рода



Рычаг второго рода

рычаг силы

рычаг скорости



А – точка опоры, Б – точка приложения силы, В – точка сопротивления

Мышцы головы

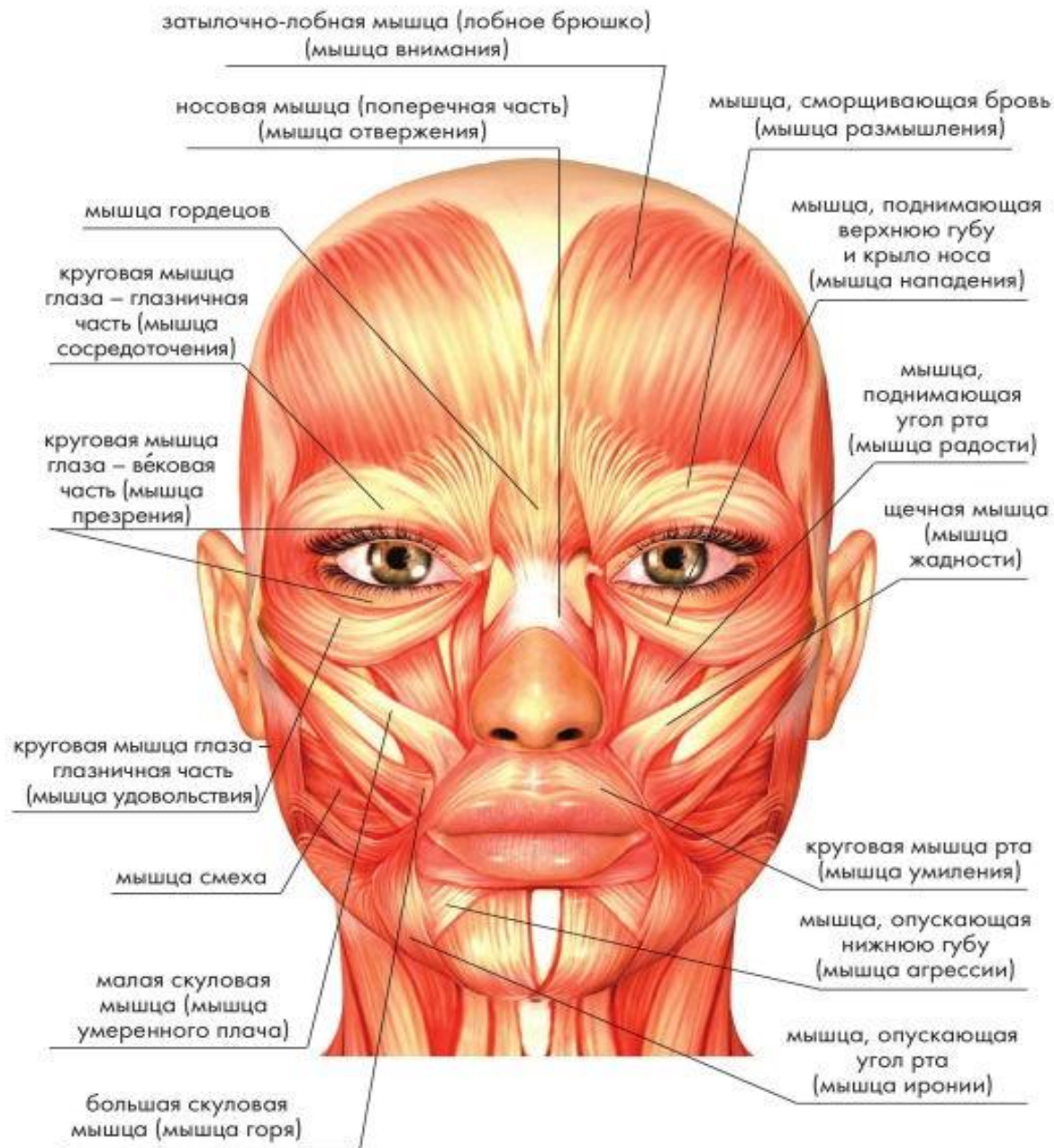


- Эта группа мышц отличается тем, что не имеет фасций.
 - Мышцы вызывают сдвиг кожи, образования складок, морщин и определяют мимику лица.
- Мышцы головы
 - Мышцы лица
 - Жевательные

Мышцы лица



Мимика



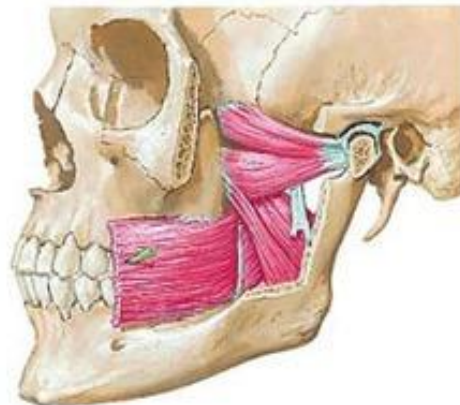
Жевательные мышцы

Жевательные мышцы поднимают, выдвигают, смещают нижнюю челюсть и закрывают рот.

- Жевательные
 - Поверхностные
 - Жевательная
 - Височная
 - Глубокие
 - Латеральная крыловидная
 - Медиальная крыловидная



Жевательная мышца

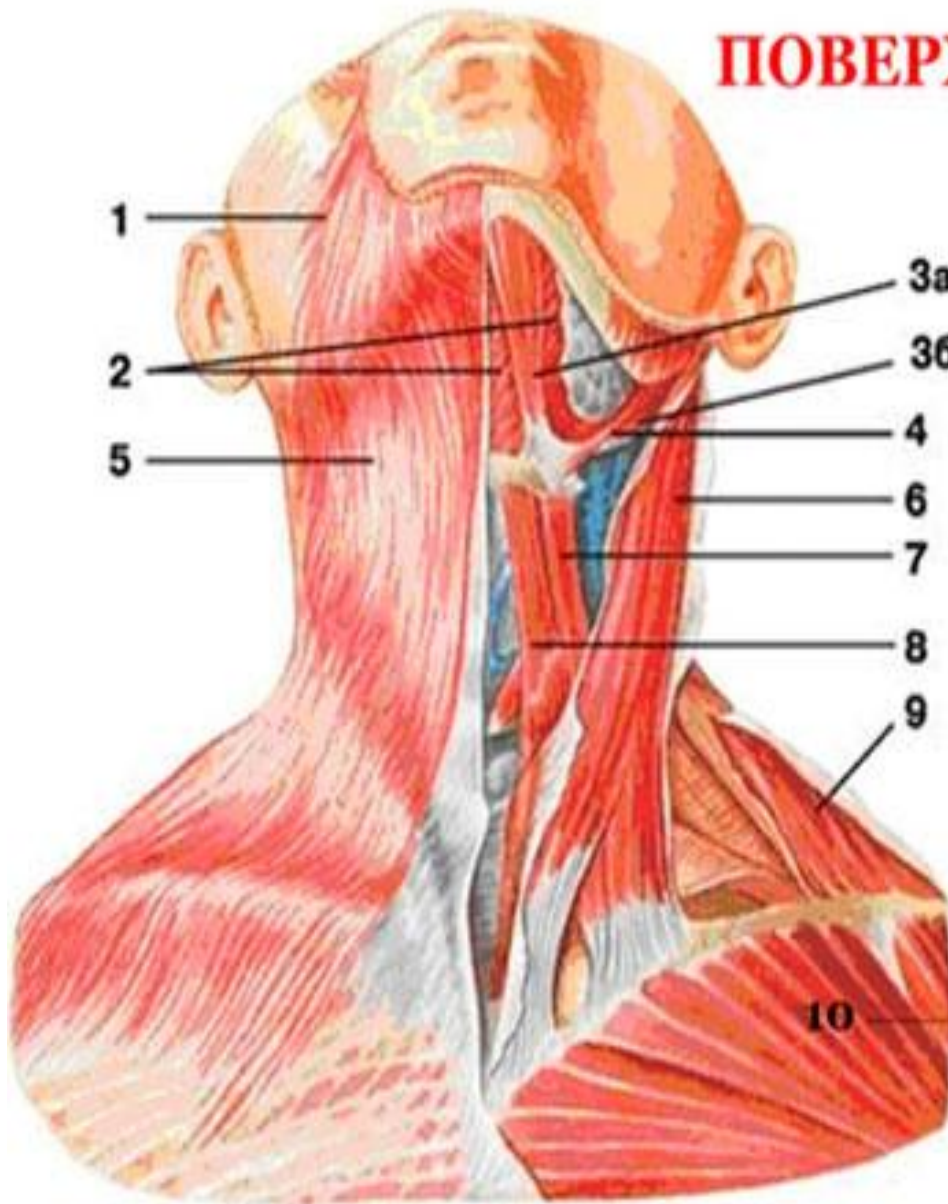


Латеральная крыловидная мышца

Фасции головы:

- височная фасция;
- Жевательная фасция;
- Щечно-глоточная фасция;
- Фасция околоушной железы;

ПОВЕРХНОСТНЫЕ МЫШЦЫ ШЕИ

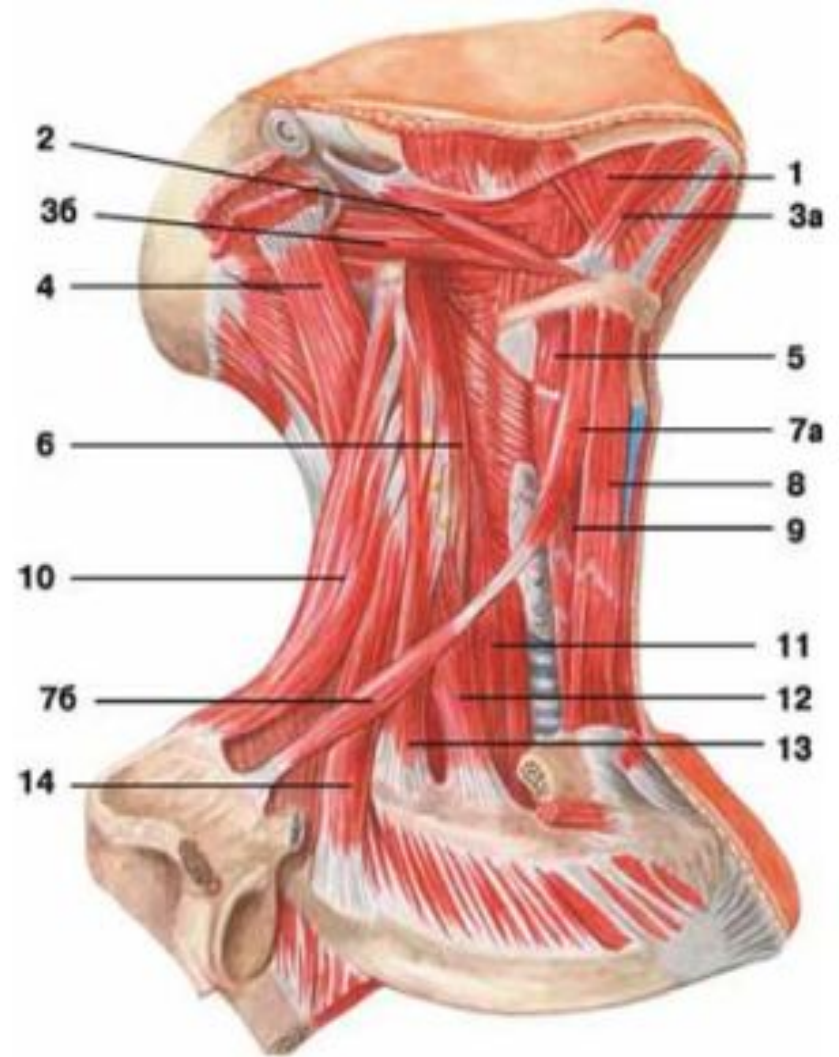


1. Мышца смеха
2. Челюстно-подъязычная мышца
3. Двубрюшная мышца:
а - переднее брюшко
б - заднее брюшко
4. Шилоподъязычная мышца
5. Подкожная мышца шеи
6. Грудинно-ключично-сосцевидная мышца
7. Верхнее брюшко лопаточно-подъязычной мышцы
8. Грудинно-подъязычная мышца
9. Трапециевидная мышца
10. Большая грудная мышца

Глубокие мышцы шеи

Мышцы шеи

- 1 — челюстно-подъязычная мышца;
- 2 — шилоподъязычная мышца;
- 3 — двубрюшная мышца: а) переднее брюшко, б) заднее брюшко;
- 4 — длинейшая мышца головы;
- 5 — щитовидно-подъязычная мышца;
- 6 — длинная мышца головы;
- 7 — лопаточно-подъязычная мышца: а) верхнее брюшко, б) нижнее брюшко;
- 8 — грудино-подъязычная мышца;
- 9 — грудино-щитовидная мышца;
- 10 — мышца, поднимающая лопатку;
- 11 — длинная мышца шеи;
- 12 — передняя лестничная мышца;
- 13 — средняя лестничная мышца;
- 14 — задняя лестничная мышца



- Федюкович Н. И. страница 140-146,
161-168
- Сапин М. Р. страницы 99-112;