

# ПРЕЗЕНТАЦИЯ НА ТЕМУ: ТИФ СЫПНОЙ КЛЕЩЕВОЙ

*Выполнила: Лаврешина Н.Г*

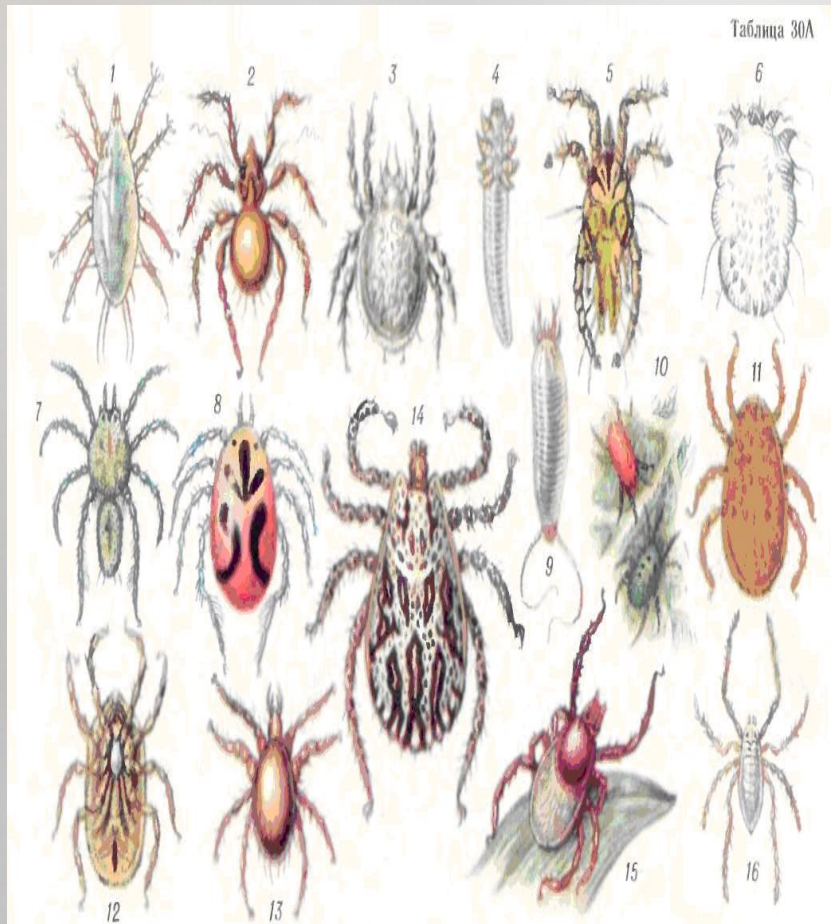




## ОПРЕДЕЛЕНИЕ:

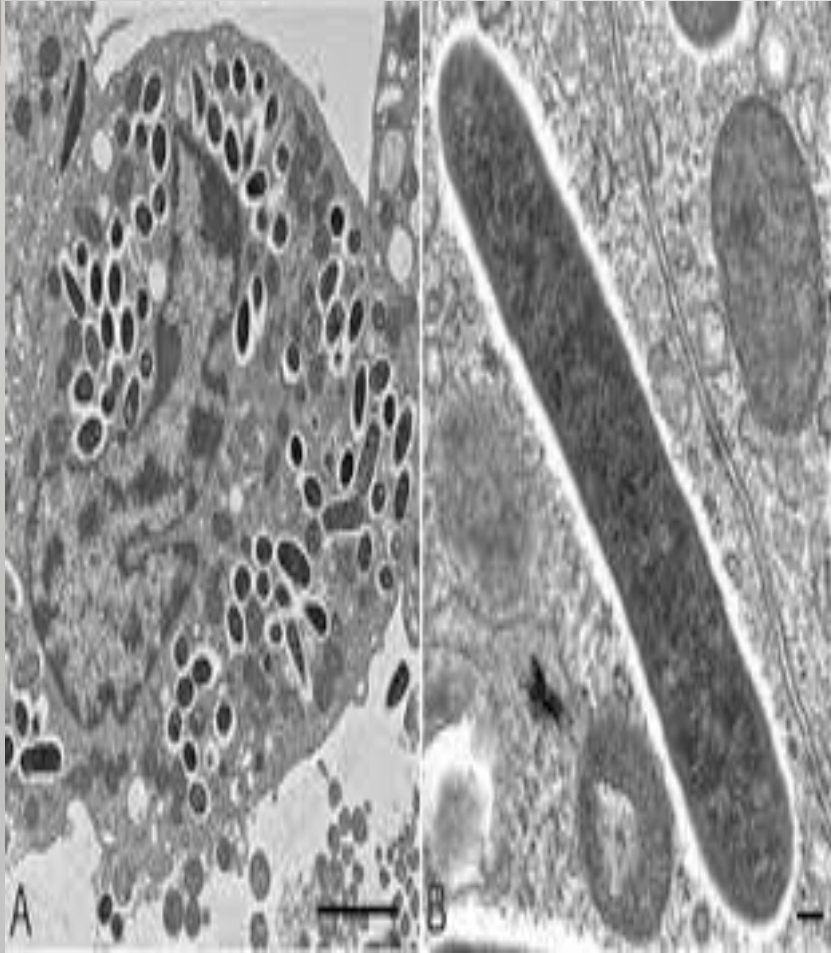
---

Острая инфекционная болезнь, характеризующаяся  
лихорадкой, общей интоксикацией, появлением  
первичного эффекта и макулопапулезной сыпи



### ОПИСАНИЕ БОЛЕЗНИ:

- ❖ *Относится к зоонозам с природной очаговостью.*
- ❖ *Встречается в некоторых районах Сибири и Дальнего Востока.*
- ❖ *Передается клещами, характерна весенне-летняя сезонность.*



## ЭТИОЛОГИЯ

Возбудитель - риккетсия  
- попадает в организм  
человека при  
присасывании клеща.



## ПАТОГЕНЕЗ

На месте формируется  
первичный аффект.

Гематогенно риккетсии  
проникают в эндотелий

сосудов, вызывая

эндоваскулит.

## ЛЕЧЕНИЕ СЫПНОГО КЛЕЩЕВОГО ТИФА:

- ❖ Назначают тетрациклин по 0,2-0,3 г через 6 ч в течение 4-5 дней. Прогноз благоприятный.



# ПРОФИЛАКТИКА СЫПНОГО КЛЕЩЕВОГО ТИФА:

- ❖ борьба с клещами, использование защитной одежды и отпугивающих средств. Больные для окружающих не опасны



# Клещевой тиф





размер клещей



## Макулопапулезная сыпь

