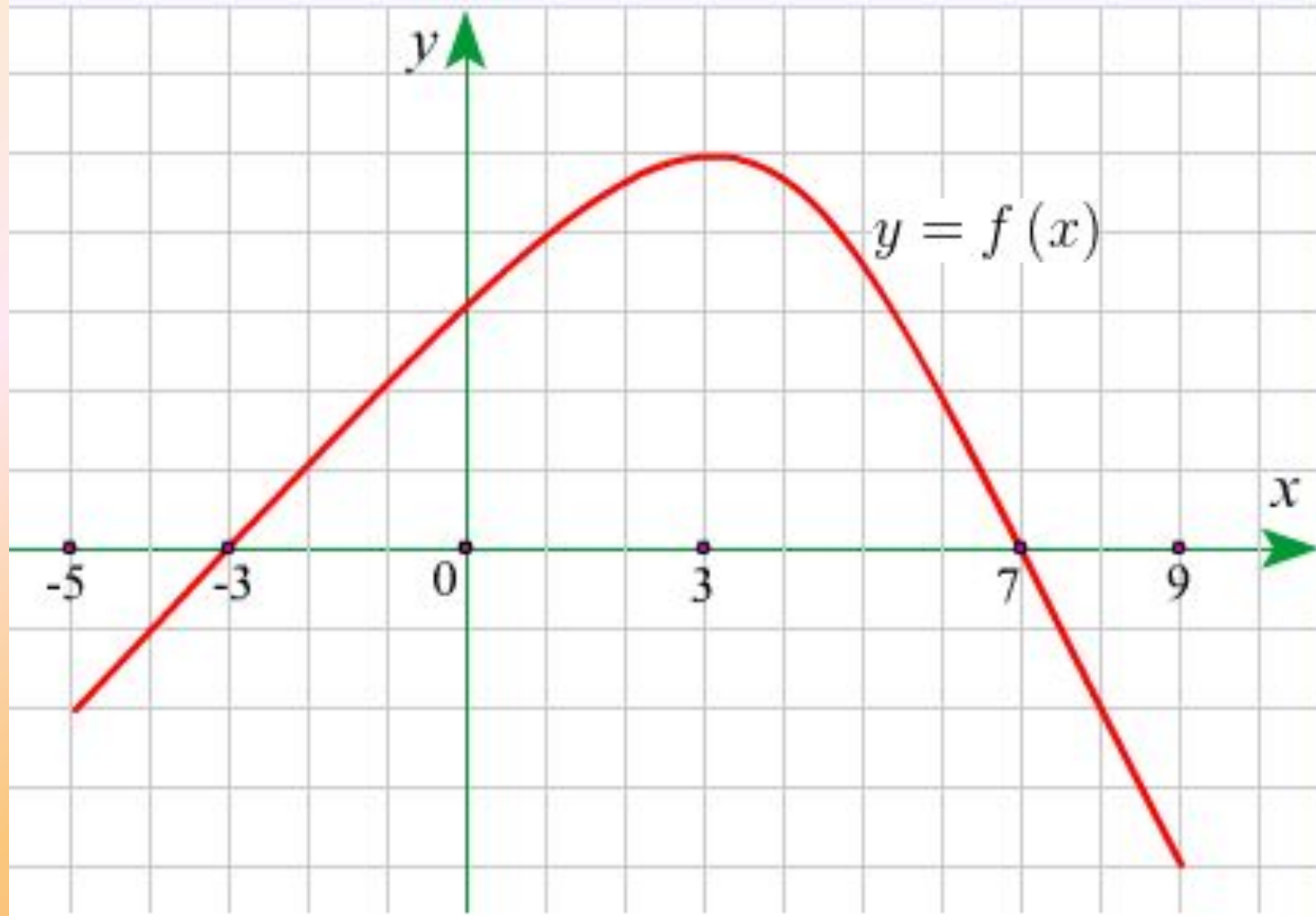
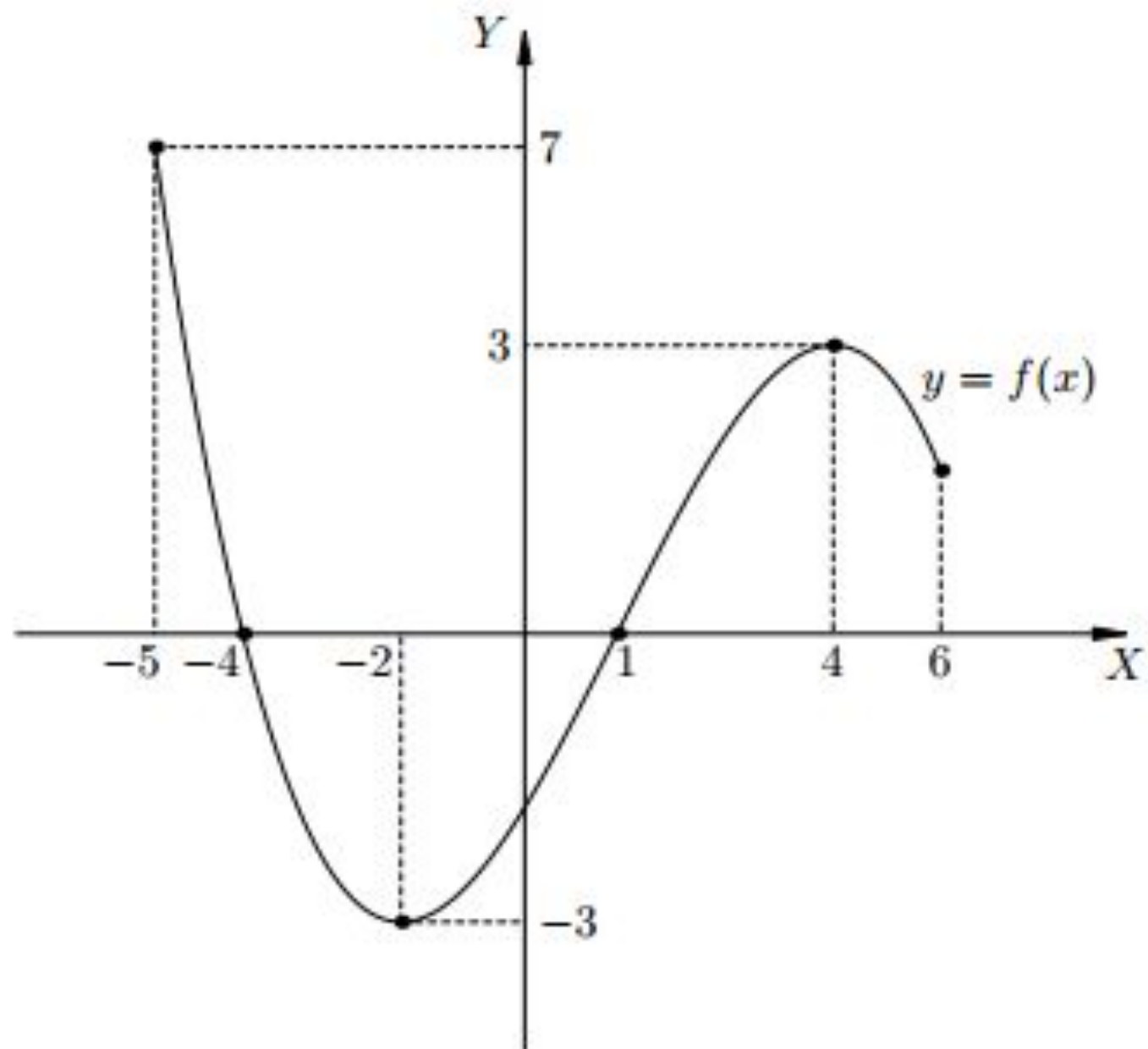
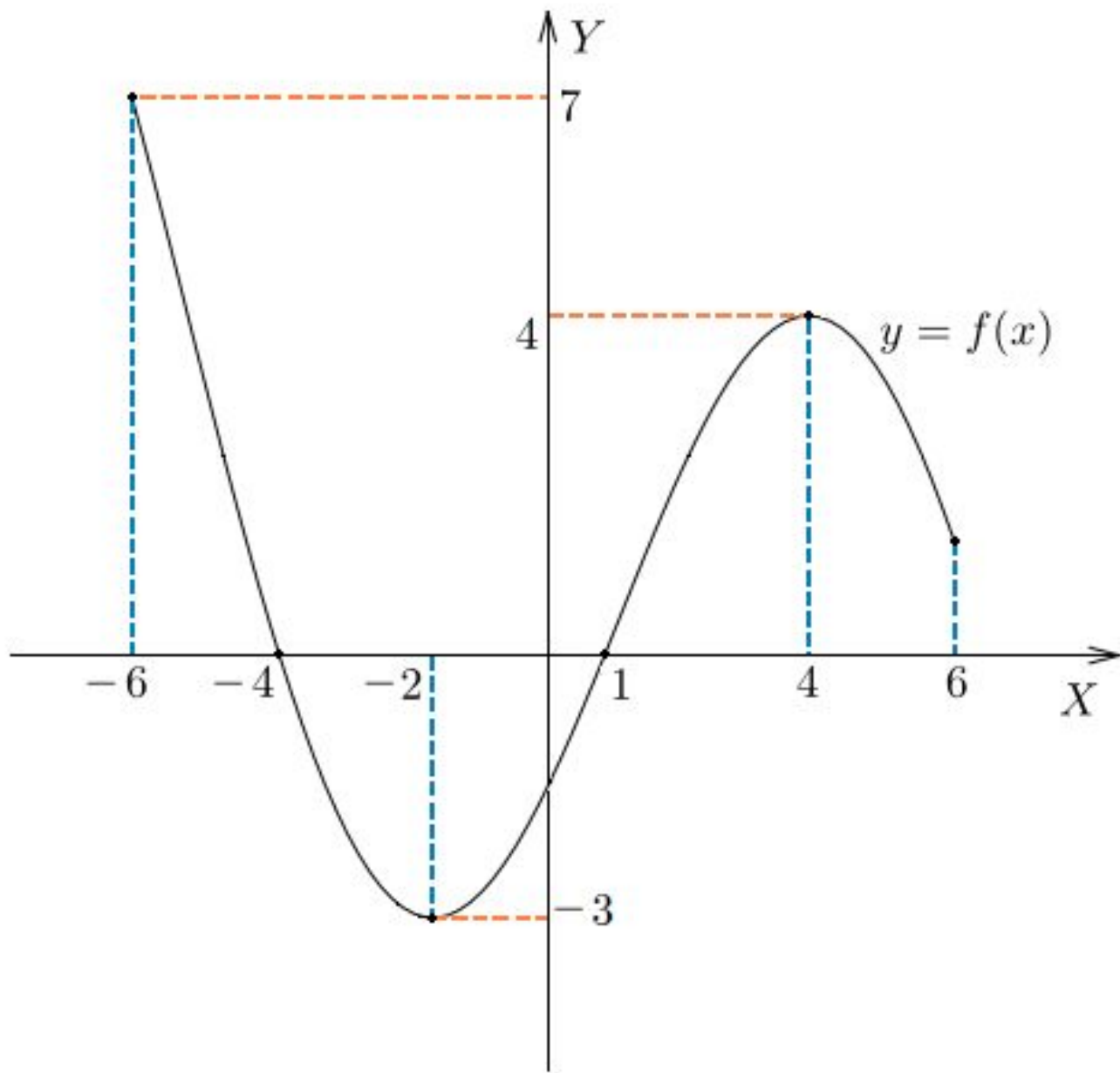
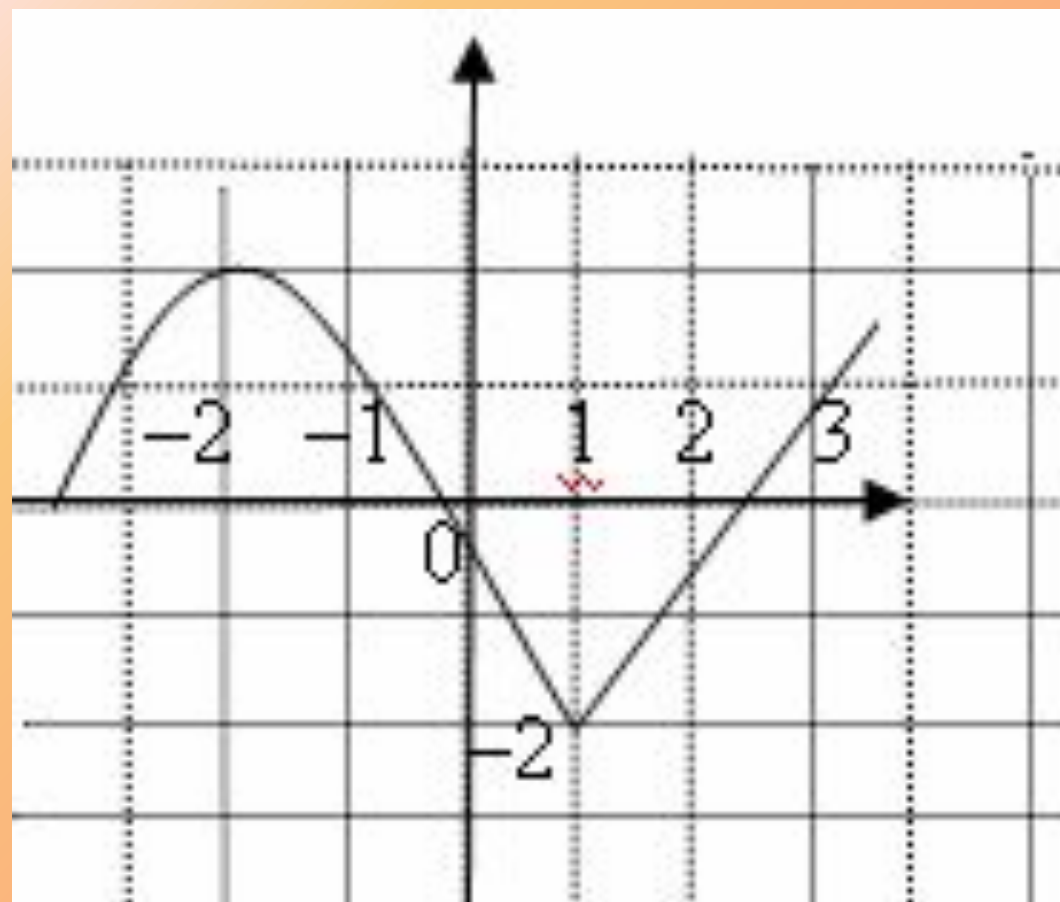


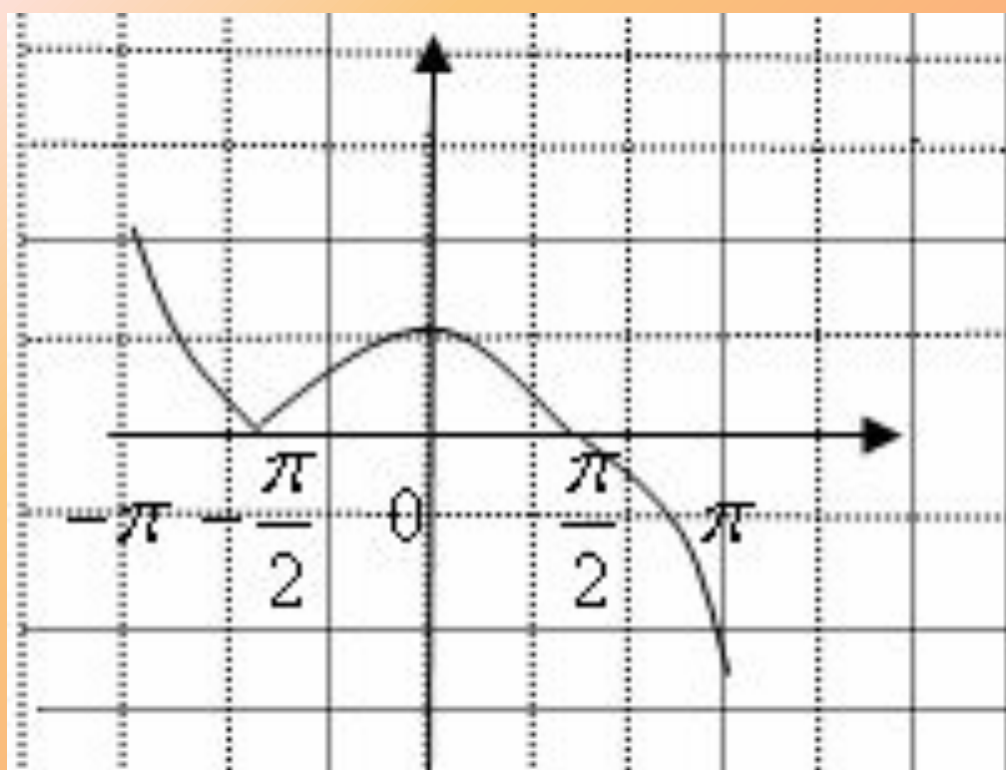
**Презентация учителя математики
МБОУ СОШ № 14 пгт Ильского МО Северский район
Барабаш Ирины Викторовны**

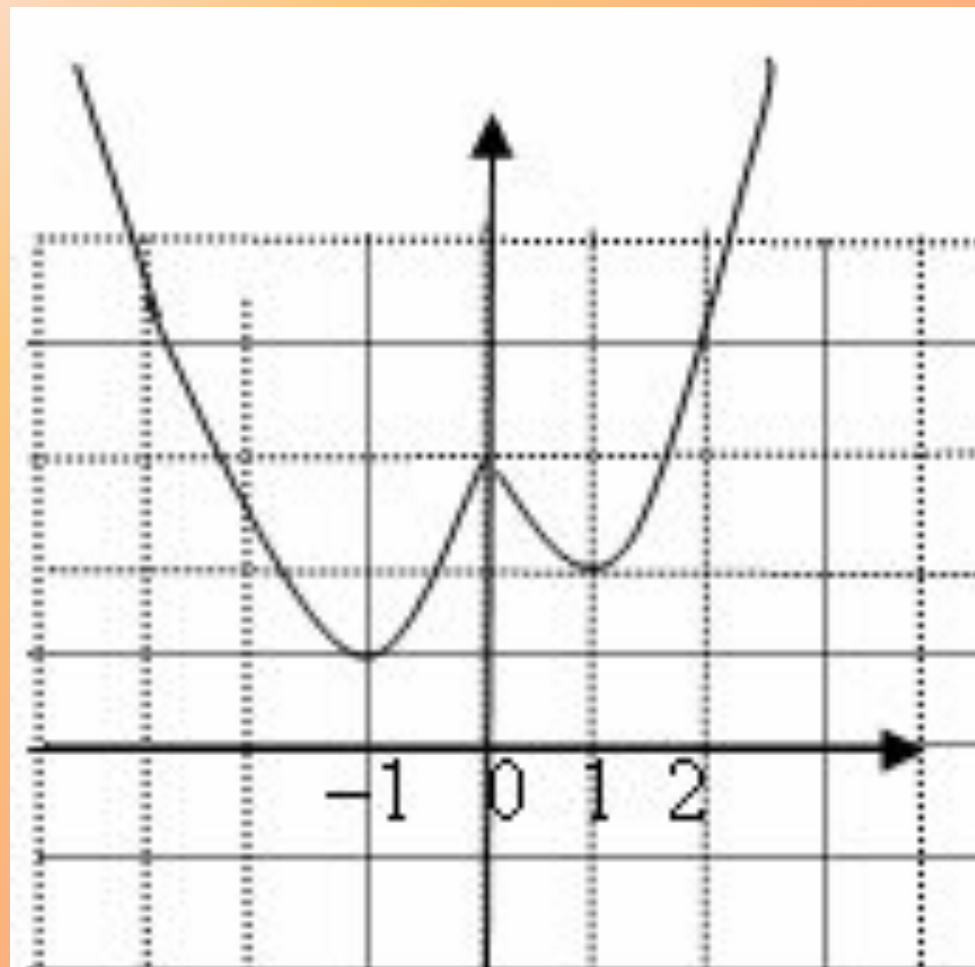




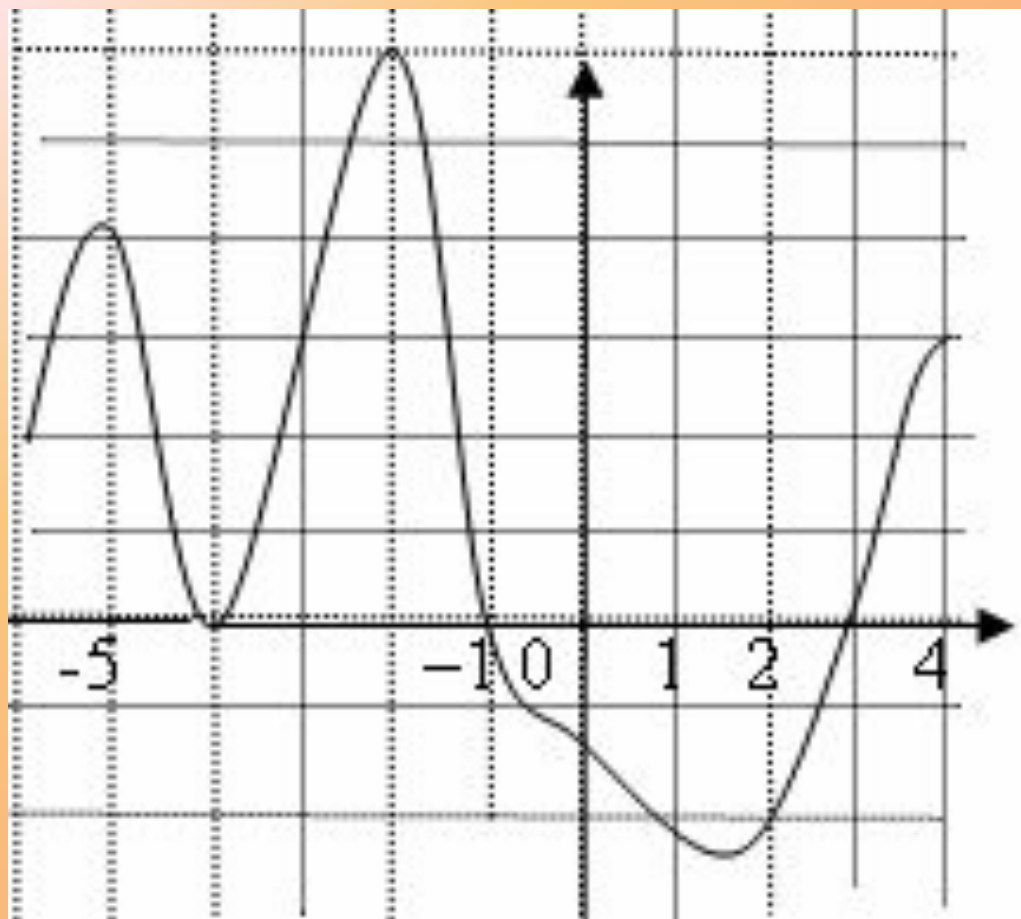








Функция $y=f(x)$ задана графиком на отрезке $[-6; 4]$.
Укажите множество значений аргумента, при которых функция положительна



Функция $y=f(x)$ задана графиком на отрезке $[-1; 8]$.
Укажите количество промежутков убывания
функции

