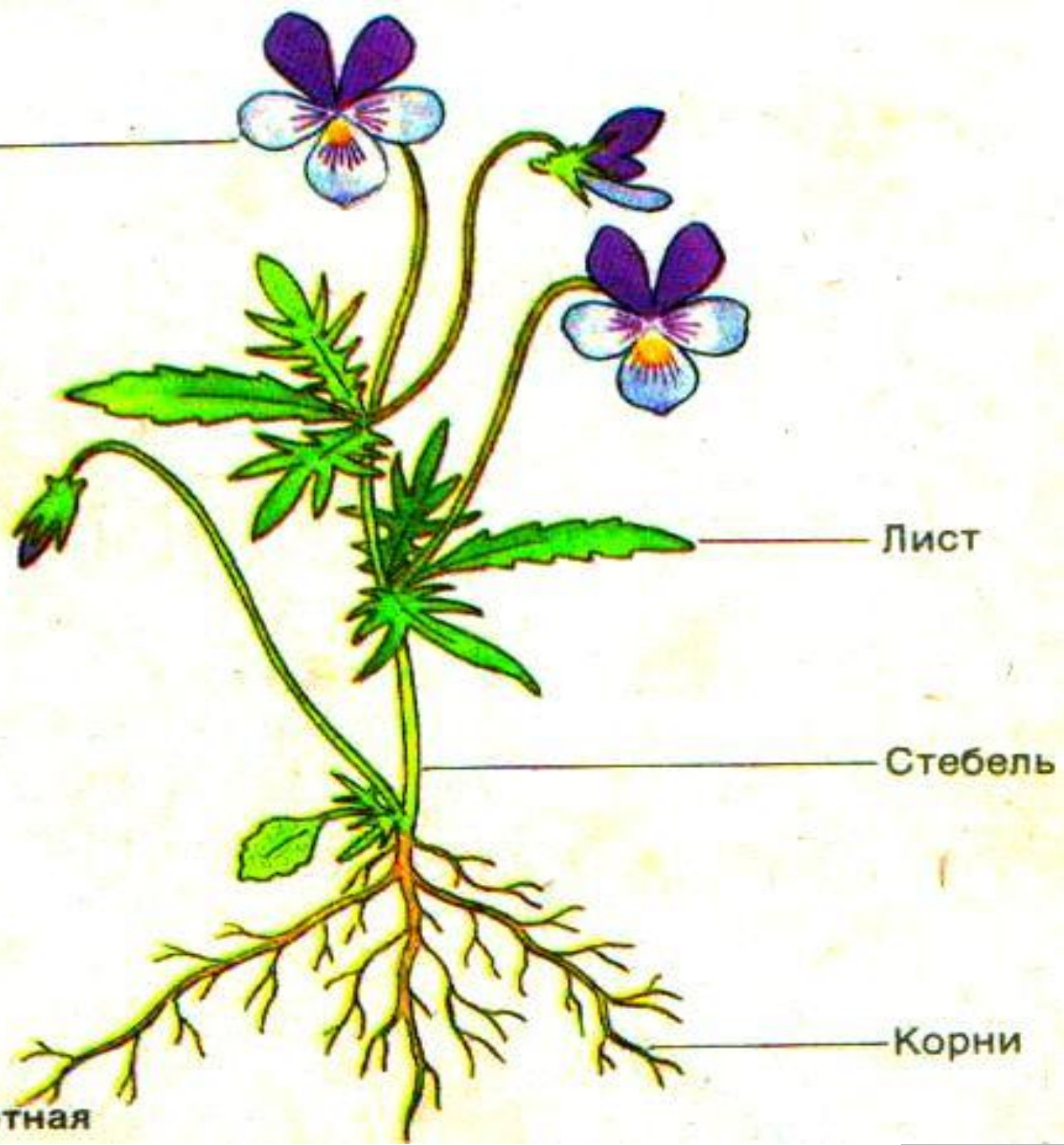


**НОУ СОШ  
«Царицынская 1»**

**Тема урока:**

**Цветок**

Цветок



Лист

Стебель

Корни

Вскрывшийся плод  
(коробочка)



3 Фиалка трехцветная

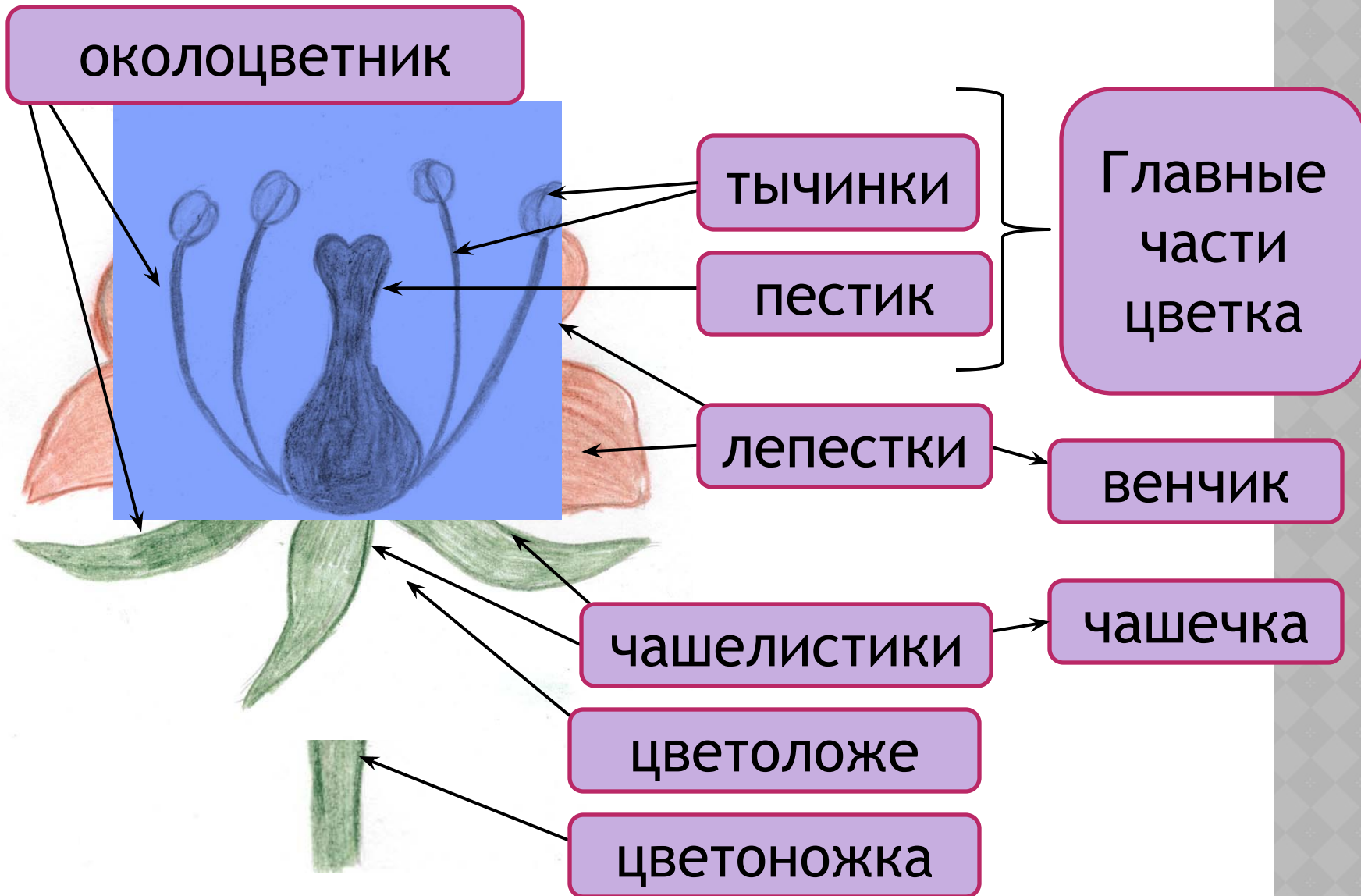


# Цветок яблони

# Цветок вишни



# Строение цветка

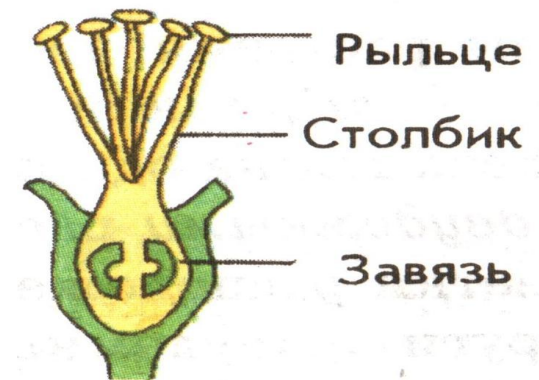
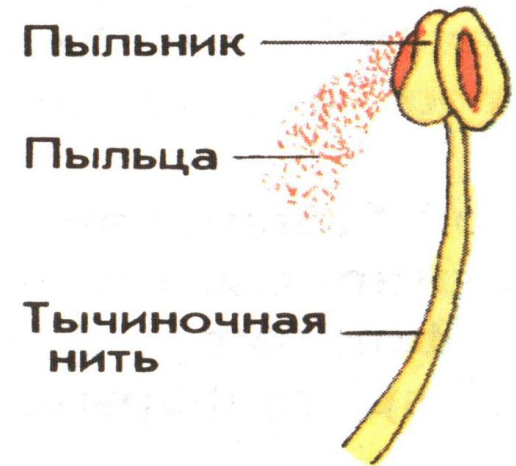


# Строение цветка



Растения на которых развиваются и пестичные, и тычиночные цветки называют **однодомными**

Растения на которых развиваются только пестичные или только тычиночные цветки называют **двудомными** растениями



# Строение цветка

Если околоцветник состоит из чашечки и венчика, то его называют **двойным**.

Если околоцветник состоит только из чашечки, то такой околоцветник называют **простым**.

Если цветок не имеет околоцветника, то его называют **голыми**.



Вокруг главных органов цветка расположен **околоцветник**.

**Околоцветник** состоит из листочков двух типов. Внутренние листочки - это **лепестки**, образуют **венчик**. Наружные листочки - **чашелистики** - образуют **чашечку**.

**Венчик: раздельнолепестной и сростнолепестной**



Типы цветков (1, 2 – не имеющие отдельных лепестков; 5, 6 – раздельнолепестковые; 3, 4, 7, 8 – спайнолепестковые).



Лепесток венчика



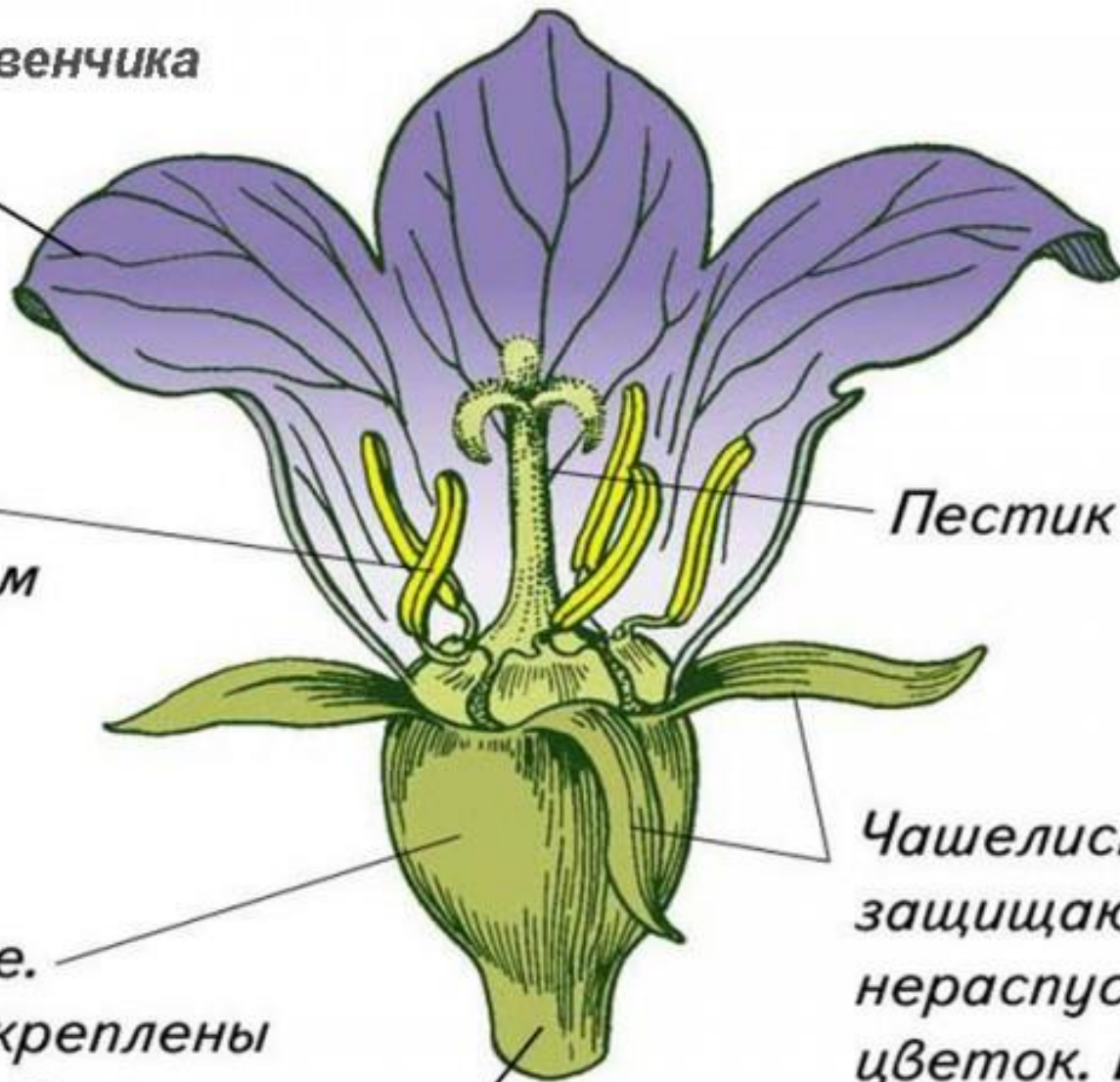
Тычинка  
с пыльником

Пестик

Цветоложе.  
К нему прикреплены  
все части цветка.

цветоножка

Чашелистики  
защищают  
нераспустившийся  
цветок. Все  
чашелистики  
вместе составляют  
чашечку.



# Околоцветник



**Простой**



**Двойной**

Цветы имеющие и пестики, и тычинки называют **обоеполыми**.

Цветы имеющие только пестики - **пестичные цветки**.

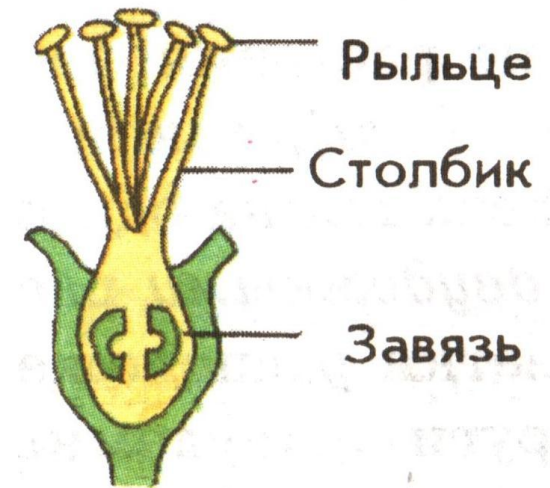
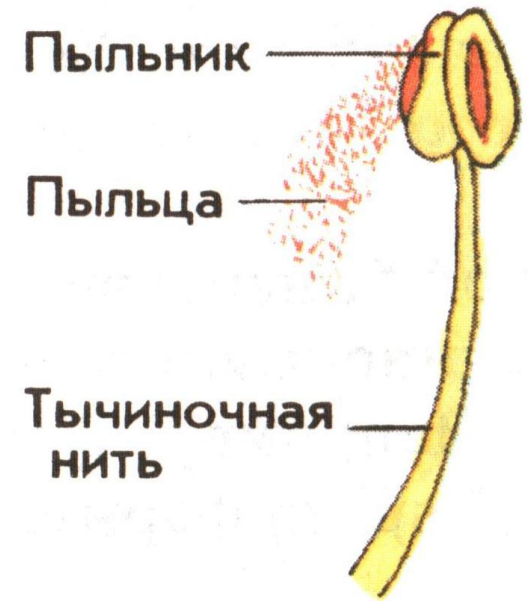
Цветы имеющие только тычинки - **тычиночные цветки**.

Тычиночные и пестичные цветки называют **раздельнополыми**.

# Строение цветка

**Пестик** - это женский орган цветка, он имеет **рыльце**, **столбик** и **завязь**.

**Тычинки** - это мужские органы цветка, каждая тычинка имеет **пыльник**, внутри которого созревает **пыльца**. Пыльник расположен на **тычиночной нити**.



# Цветы бывают

```
graph TD; A[Цветы бывают] --> B[Однодомные]; A --> C[Двудомные]; B --> D[Тычиночные]; B --> E[Пестичные]; C --> F[Тычиночные]; C --> G[Пестичные];
```

Однодомные

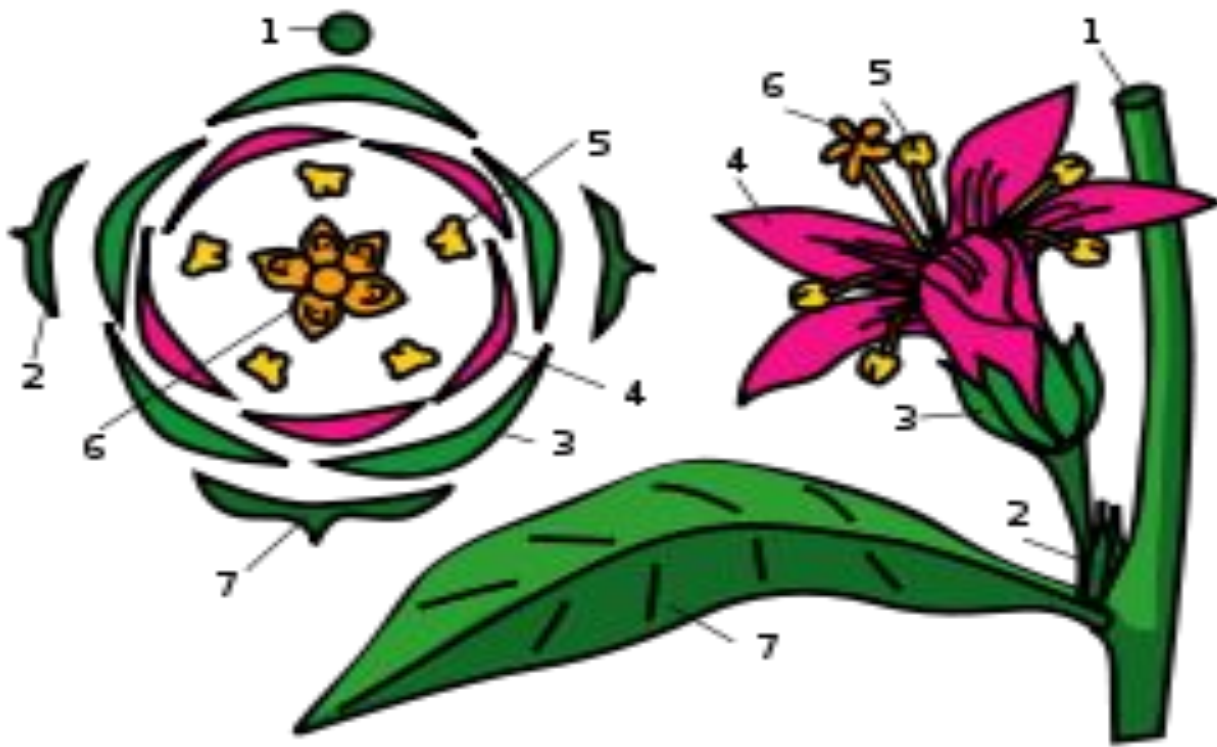
Тычиноч  
ные

Пестичн  
ые

Двудомные

Тычиночны  
е

Пестичные



1 — ось соцветия, 2 —  
прицветник, 3 — чашелистик,  
4 — лепесток, 5 — тычинка, 6  
— гинецей, 7 — кроющий

Ответить на вопросы:

- Почему проливные дожди над садом весной могут быть причиной неурожая?

- Как вы думаете, почему цветы, опыляемые насекомыми, обладают более яркими расцветками, большим количеством лепестков?

- Почему цветки, опыляемые ветром мельче, чем цветки, опыляемые животными?

## АНАГРАММЫ «ЦВЕТОК»

Переставьте или добавьте вместо пропусков буквы в словах так, чтобы получились названия частей цветка и дайте им определение.

- Вязазь
- Л-п-ст-к
- Чеклиток
- Ц—т-н—к-
- Кстоибл
- Жетоцвлое
- Ч-ш-л-ст-к
- Лькинпы
- Т-ч-н—
- Китпес
- О—л-цв-тн-к
- Кичвен











2009/3/12 14:05

<http://www.liveinternet.ru/users/vata1951/>



AlfaDay.net







Спасибо **за** урок.