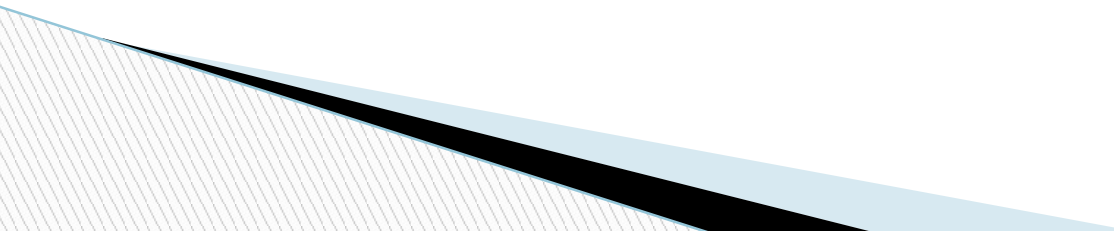
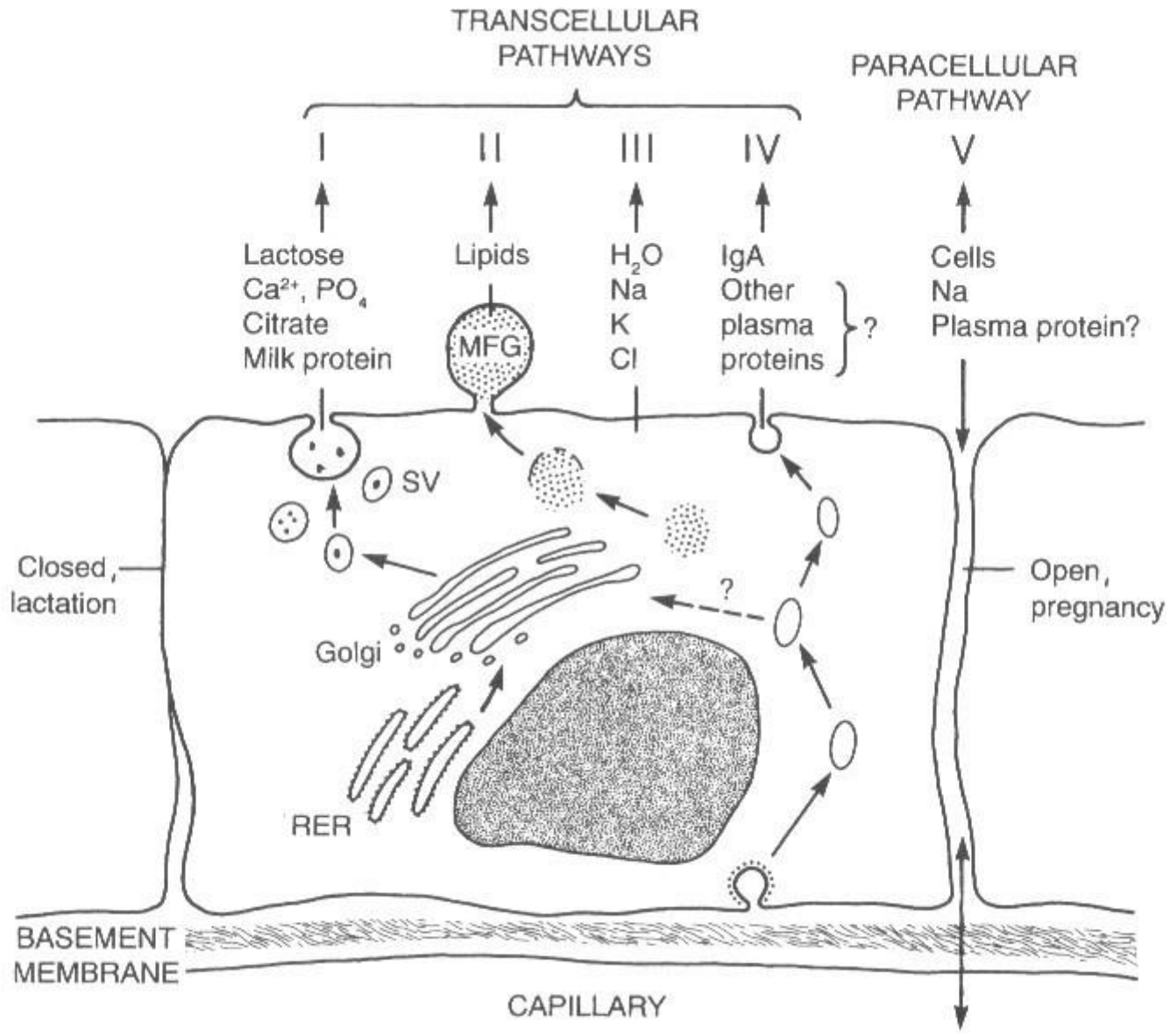


Использование лекарственных препаратов во время грудного вскармливания

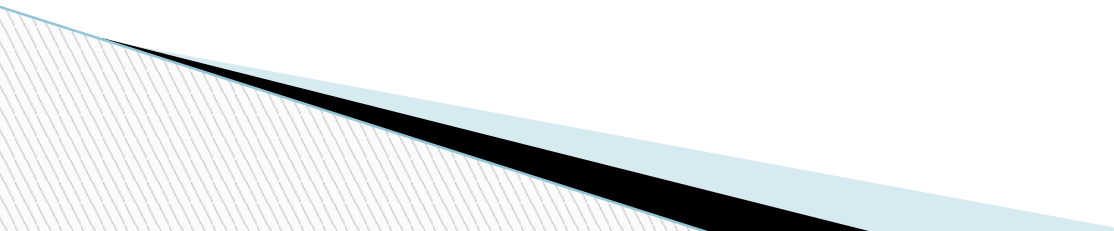
Ада
Вахтрик
2016

Факторы, влияющие на количество лекарственного вещества в молоке

- Способ введения лекарства
 - Уровень впитывания через мембраны мамы в кровообращение, связанными или несвязанными с белками
 - Величина молекулы вещества
 - Уровень ионизации
 - Растворимость в воде или жире
- 



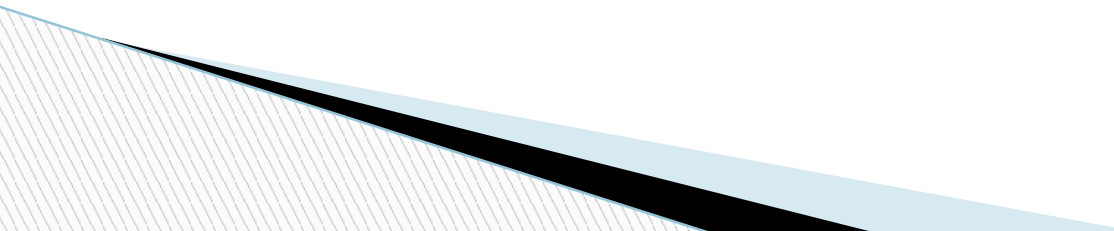
Влияние лекарства на ребенка

- Способен ли ребенок выводить лекарство из организма? (опасность на аккумуляцию)
 - Болезни ребенка
 - Степень зрелости новорожденного (важно на первых месяцах жизни, при недоношенности экстрацеллюлярной внеклеточной жидкости 75%)
 - Возраст ребенка
- 

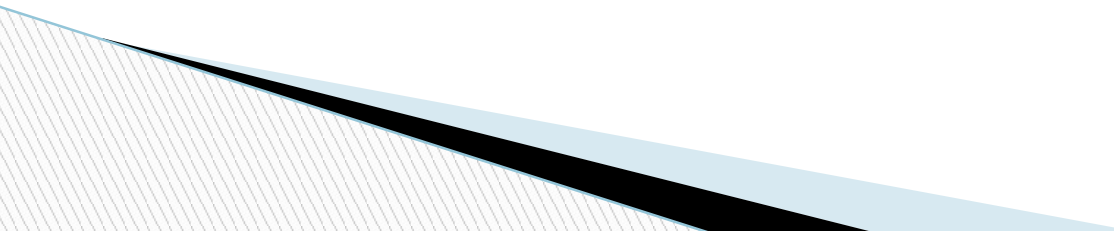
Безопасность для новорожденного

- Можно ли этим лекарством лечить детей?
- Не опасна ли для ребенка доза матери?

Как уменьшить побочные явления

- Не использовать препараты депо
 - Выбор времени, когда ребенок менее подвержен влиянию лекарства
 - Следить за необычными проявлениями поведения ребенка
- 

Обезболивающие

- Кодеин – избегать
 - Парацетамол
 - Ибупрофен
 - Аспирин
 - Петидин – единичными дозами
 - Диклофенак
 - Индометацин
- 

Антибактериальные препараты

- Пеницилины
- цефалоспорины
- Аминогликозиды (не усваиваются через кишечный тракт ребенка)
- Хлорамфеникол (не пользоваться из-за тяжелых побочных явлений)
- Метронидазол (лучше 2 гр однократно, следить за рвотой у новорожденного)
- Сульфониламиды (не использовать при недоношенности и на первом месяце жизни)
- Ципрофлоксацин (не использовать)
- Клиндамицин (следить за стулом ребенка)

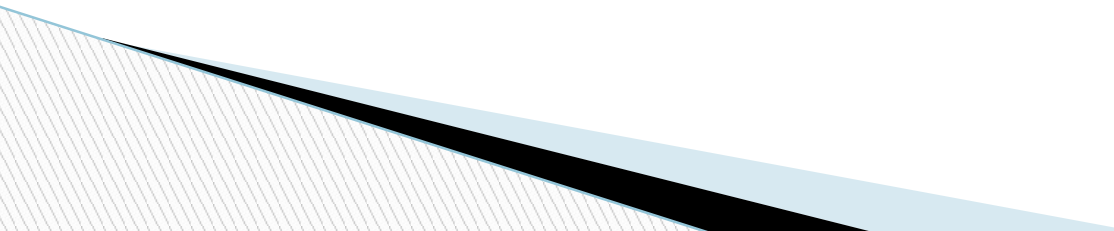
Повышенное давление

- Ингибиторы АКЕ- подходят
 - В-блокаторы- подходят
 - Нифедипин – подходят
 - Верапамил – подходят
 - Гидролазин – подходят
 - Метилдопа – подходят
 - Диуретики – предпочтительно тиазиды
- 

Противосудорожные препараты

- Карбамазепин
- Выделяются в грудное молоко в больших количествах, но не замечено побочных явлений у ребенка. Следить за активностью ребенка
- Мама с судорогами опаснее для ребенка, чем мама с лечением

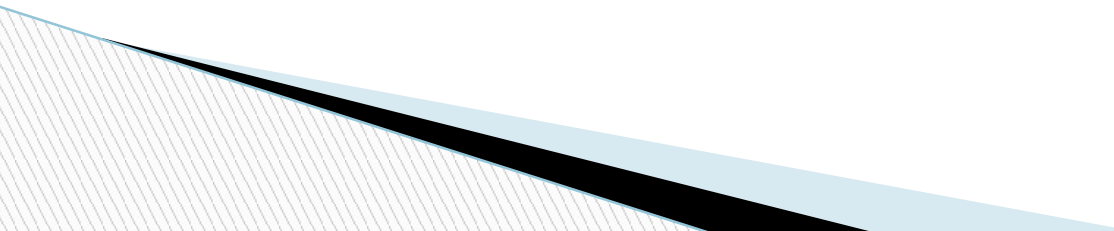
Препараты для щитовидной железы

- L-тироксин – увеличение количества грудного молока
 - Йод – не рекомендуется
 - Тиоуратсил – не использовать
 - Пропилтиоуратсил – подходит
- 

Антидепрессанты

- “The question still remains whether the antidepressants or the untreated depression itself has more negative effects on the infant”
- “It is possible that the positive effect of breastfeeding may outweigh the positive effects of the antidepressants for both the mother and the infant.” Infant Behavior and Development, vol 31, issue 3, Sept 2008, pp 481 - 487
- Sertraline (Zoloft), Paroxetine (Paxol) – количество в грудном при использовании не измеряемо
- Fluoxetine (Prozac) – лучше не пользоваться, длинное время полувыведения

Противопоказаны во время кормления

- ▣ Химиотерапия
 - ▣ Метротрексат
 - ▣ Бромокриптин
 - ▣ Эрготамин
 - ▣ Литий
 - ▣ Временное приостановление после обследования радиоактивными изотопами
- 

Лечебные травы

- ▣ Сенна может провоцировать диарею
- ▣ Шалфей (= эстроген)- уменьшает количество грудного молока
- ▣ Женьшень (=стероид)- Провоцирует у ребенка гирсутизм

- ▣ Очень хорошо подходит эхинацея пурпурная – как общеукрепляющая и укрепляющая иммунитет