

Тема урока:
«Жизнь на поверхности суши. Леса»

6 класс

учитель географии – Процай Ксения Викторовна

Влажные экваториальные леса



Влажные экваториальные леса на карте Мира.

Влажные экваториальные леса

Экваториальные леса считаются одной из самых древних природных зон. Они распространены в экваториальных районах Африки, откуда и получили свое название. Кроме африканского континента, экваториальный лес встречается на Индонезийских островах, в Амазонии, на севере Австралии и в южных районах Малаккского полуострова, и покрывает 6% всей поверхности Земли.

Влажные экваториальные леса разрастаются своеобразными «пятнами», чаще всего в низинных районах. Их главная особенность заключается в отсутствии смены сезонов года, то есть погода здесь устойчивая — жарко, влажно и дождливо круглый год. Из-за этого, второе название экваториальных лесов — дождевые леса.

Климат экваториальных лесов

Климат экваториальных лесов характеризуется **высокой влажностью**, обычно 85%, приблизительно одинаковой температурой воздуха и **интенсивным выпадением осадков**. **Средняя дневная температура** составляет около 28°C, ночью температура может опускаться ниже 22°C.

В данной природной зоне наблюдается **два основных сезона**: засушливый и сезон проливных дождей. Засушливый сезон продолжается с июля по сентябрь. За год в экваториальном лесу выпадает от 250 см до 450 см осадков. Сильных порывов ветра в экваториальном лесу практически никогда не наблюдается.

Такие климатические условия экваториального леса обусловили **бурный рост растительности**, из-за густоты которой экваториальные леса до сих пор являются труднопроходимыми и малоисследованными.

Растения экваториальных лесов

Флора экваториального леса в основном представлена деревьями, которые достигают высоты 80 метров и имеют широкие корни, служащие не только для поддержки, но и максимального поглощения питательных веществ из бедной почвы. Деревья в дождевых лесах хоть и лиственные, но в основном относятся к **вечнозеленым растениям.**



самые известные растения экваториального леса

- дерево какао;
- бразильская гевея
- банановое дерево;
- кофейное дерево;
- масличная пальма
- цедрела душистая
- сейба



Животные экваториальных лесов

Животный мир экваториального леса, подобно растительному, располагается в несколько ярусов. Нижний этаж является средой обитания насекомых, в том числе, бабочек, мелких грызунов, некрупных копытных, а также хищников – рептилий и диких кошек.



Леса умеренного пояса



Самые северные леса нашей планеты - ТАЁЖНЫЕ

обширные территории по всей северной Европе, Азии и Северной Америке.

К основным видам деревьев, растущих в таежных лесах относятся, ели, сосны, пихты и лиственницы.



Смешанные леса

Смешанные леса
располагаются южнее
тайги.

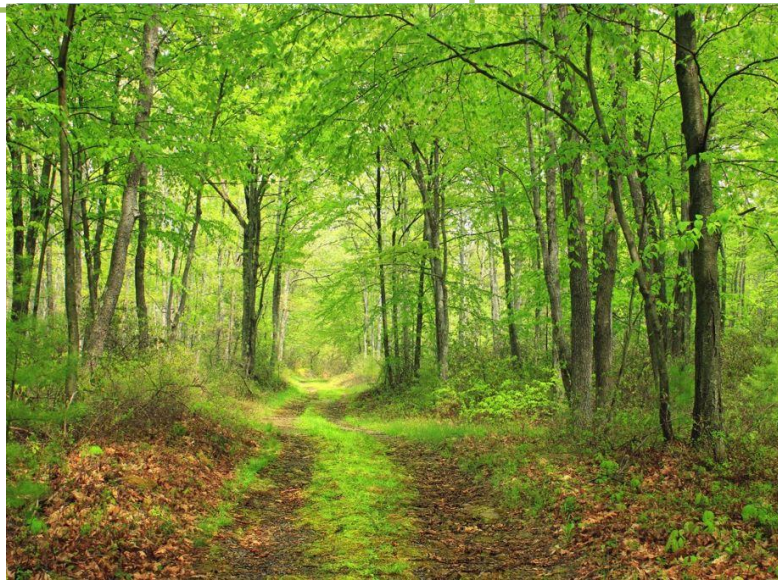
Состоят из хвойных и
лиственных деревьев с
оппадающей на зиму
листвой: дуба, липы,

ельхи.



Широколиственные леса

При дальнейшем продвижении на юг смешанные леса сменяются широколиственными. Они образованы только лиственными деревьями: дубом, буком, кленом.





Спасибо за внимание!