

Право и государство

Формы государства



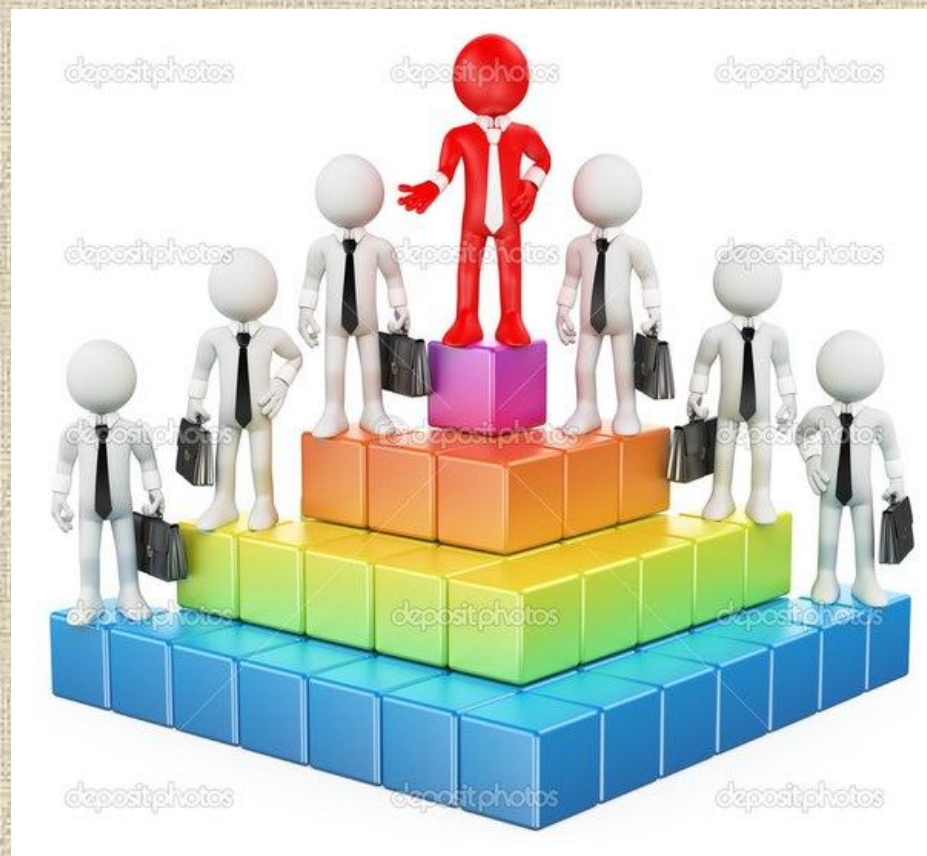
Форма государства – устройство политической организации общества, призванное обеспечить его стабильность и нормальное функционирование

**Форма
правления**
Какие высшие органы
власти существуют в
государстве?

**Политический
режим**
Как осуществляется
государственная власть?

**Форма территориально-
государственного устройства**
Какова территориальная организация государственной
власти?

Форма правления



Форма правления - это способ организации верховной государственной власти

Формы правления государства

МОНАРХИЯ



РЕСПУБЛИКА



Формы правления государства

МОНАРХИЯ

*От древнегреческого
μοναρχία
«единовластие»*

- 1) Абсолютная
- 2) конституционная
(дуалистическая,
парламентская)

РЕСПУБЛИКА

*От латинского
res publica —
«общественное дело»*

- 1) президентская
- 2) смешанная
- 3) парламентская

Критерии определения формы правления

- ❑ **Способ передачи власти (наследование или путём выборов);**
- ❑ **Ответственность высших органов государственной власти перед населением (в монархии глава государства не несет юридической ответственности, в отличие от главы государства в республике);**
- ❑ **Разграничение властных полномочий между органами государственной власти.**

Монархия - форма правления при котором верховная государственная власть частично или полностью принадлежит лицу, — монарху, занимающему должность главы государства и носящему соответствующий титул

(Король, Царь, император, князь, герцог, эрцгерцог, на востоке — султан, эмир, хан, в древнем Египте — фараон и т. д.)

НЕОГРАНИЧЕННАЯ

ОГРАНИЧЕННАЯ

Абсолютная монархия

**Законодательная, исполнительная
и судебная власть**

**находится в руках одного человека
(монарха: королю, царю, императору,
султану, хану, фараону и т. д.) и, как
правило, передаётся по наследству.**

**Все действующие государственные органы
полностью подчинены ему и обязаны
выполнять любую его волю.**

***История: Российская империя (до 1905г)
Современность: Саудовская Аравия, Бруней,
Оман***



Теократическая монархия

- ❑ Разновидность монархии, при которой вся политическая власть сосредоточена в руках монарха, который помимо государственной власти осуществляет ещё и власть духовную
- ❑ Правитель является своеобразным наместником Бога на Земле, и все важные вопросы решаются по божественным указаниям, откровениям или законам (в настоящее время Ватикан)
- ❑ Власть основана на принципах ислама. При этом монарх совмещает посты главы государства и правительства, принимает большинство решений в результате консультаций с религиозными организациями, а Коран считается Конституцией страны (Саудовская Аравия)

Теократическая монархия



Ватикан. Папа Римский



Саудовская Аравия

**Конституционная монархия –
власть главы государства ограничена
представительными органами (на
основе конституции)**

ПАРЛАМЕНТСКАЯ МОНАРХИЯ

**Значительная роль парламента, которому
принадлежит законодательная власть и
подчиняется правительство**

**Правительство образуется из представителей
партий, получивших большинство в
парламенте**

Пример: Англия, Бельгия, Норвегия, Швеция

«Монарх царствует, но не правит»

ПАРЛАМЕНТСКАЯ МОНАРХИЯ

- Кандидатуру Премьер-министра (главы правительства) подает на рассмотрение парламенту король;**
- Все акты короля приобретают юридическую силу только после их одобрения парламентом.**

Дуалистическая монархия – власть разделена между монархом и парламентом

- При дуалистической монархии монарх пользуется правом абсолютного вето, то есть без его утверждения закон в силу не вступает.
- Монарх имеет неограниченное право роспуска парламента
- Пример: Тиланд, Непал, Иордания

Республика – форма правления, при которой источником власти признаётся народ и формирование высших органов власти осуществляется путём выборов.

Президентская

Парламентская

Смешанная

Республика

Президентская

Смешанная

Парламентская

Государство, в котором правительство формируется всенародно выбранным президентом и ответственно перед ним.

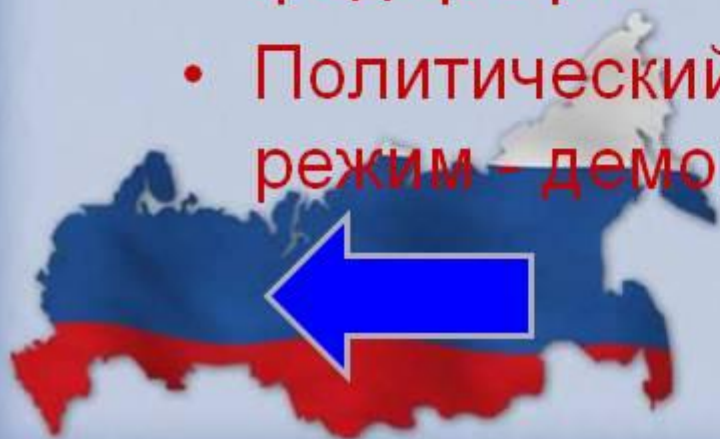
Государство, в котором законодательная и исполнительная власть поделены между президентом и парламентом.

Государство, в котором правительство формируется парламентом и ответственно перед ним. Президент также избирается парламентом

ОСНОВЫ КОНСТИТУЦИОННОГО СТРОЯ РФ

- Форма правления – смешанная республика
- Форма государственного устройства – федерация
- Политический режим – демократия

- Суверенитет народа.
- Разделение властей.
- Правовое государство.
- Приоритет международного права.
- Признание человека, его прав высшей ценностью.
- Социальное государство.
- Светское государство.
- Идеологический и политический плюрализм.
- Многообразие и равноправие форм собственности



Домашнее задание:

.Тема «Форма правления» учить

