

# Выявление особенностей внешнего строения рыб в связи с образом жизни

Лабораторная работа №3

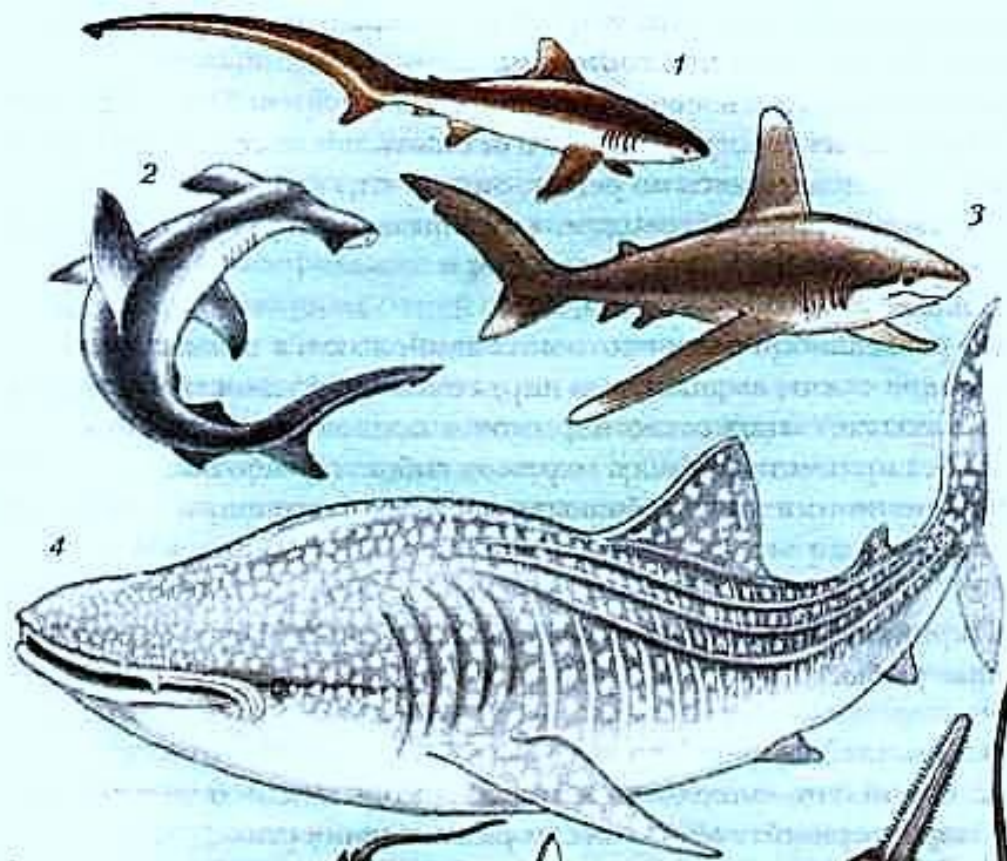
# Цель:

- \* Выявить черты приспособленности внешнего строения рыб в связи с водной средой обитания

# Ход работы:

- \* 1. Рассмотрите особенности строения формы тела хрящевых костных рыб на предложенных рисунках

A



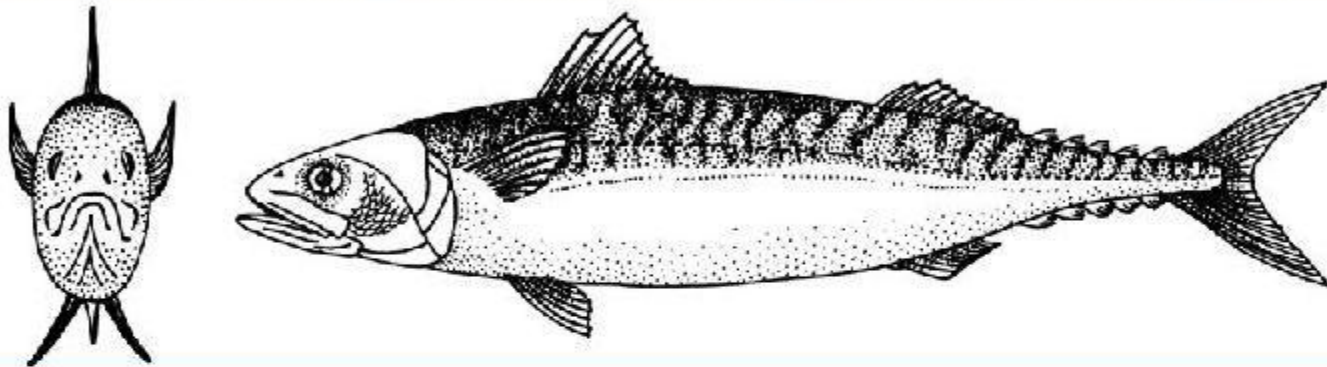
B



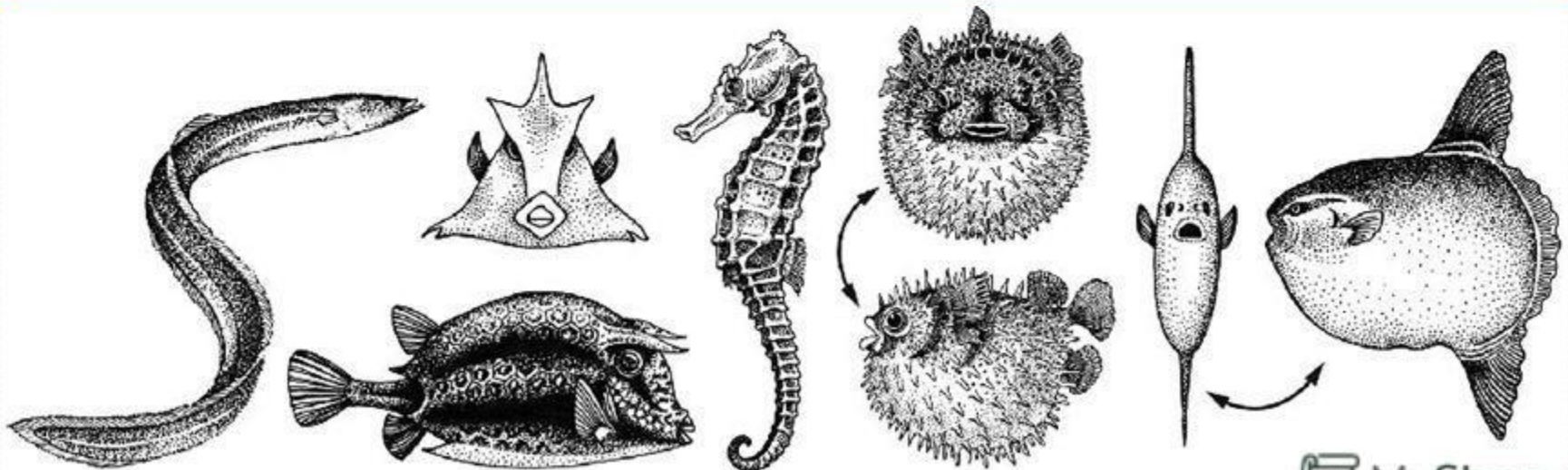


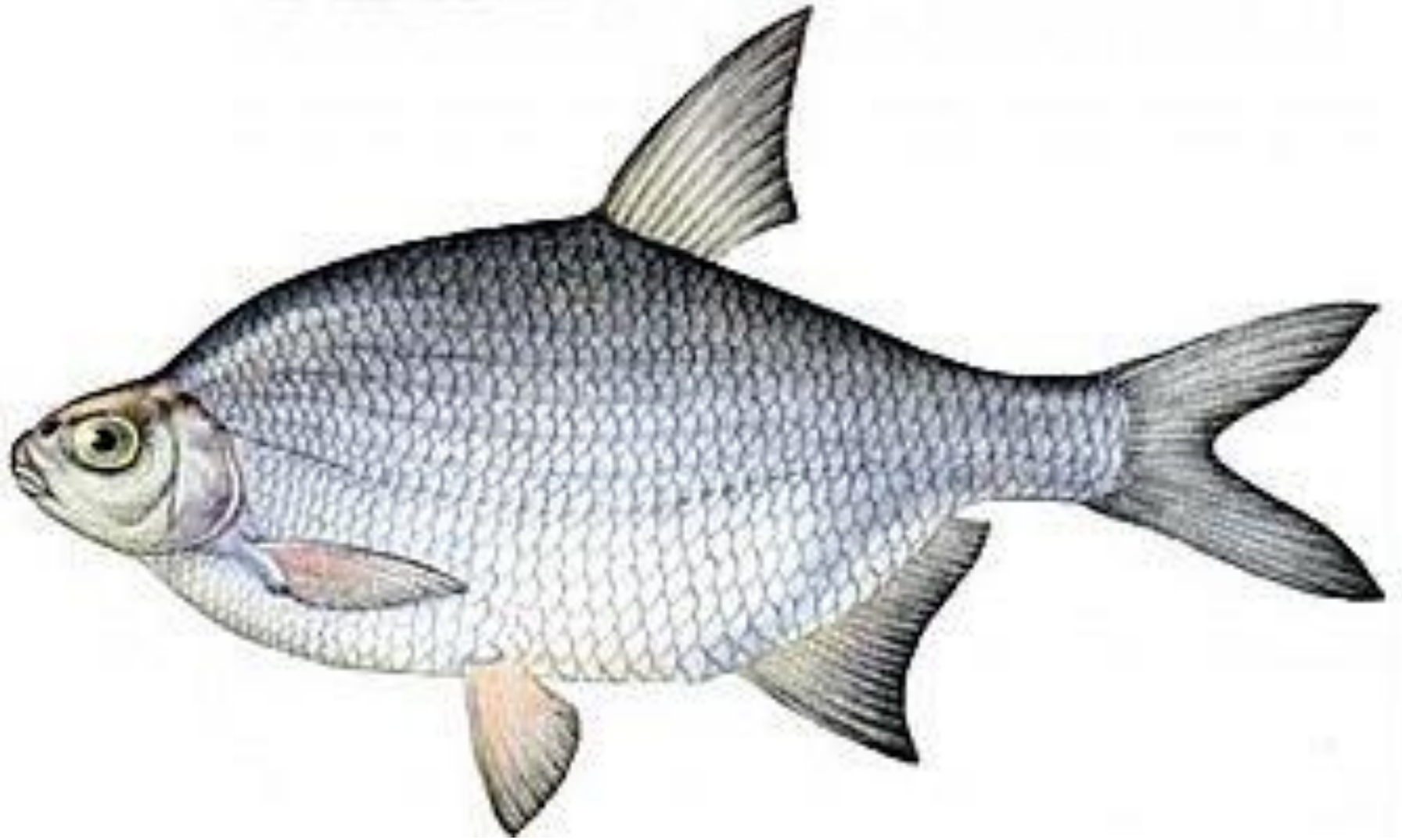
# Внешнее строение рыб

Самая распространенная форма тела у рыб — обтекаемая



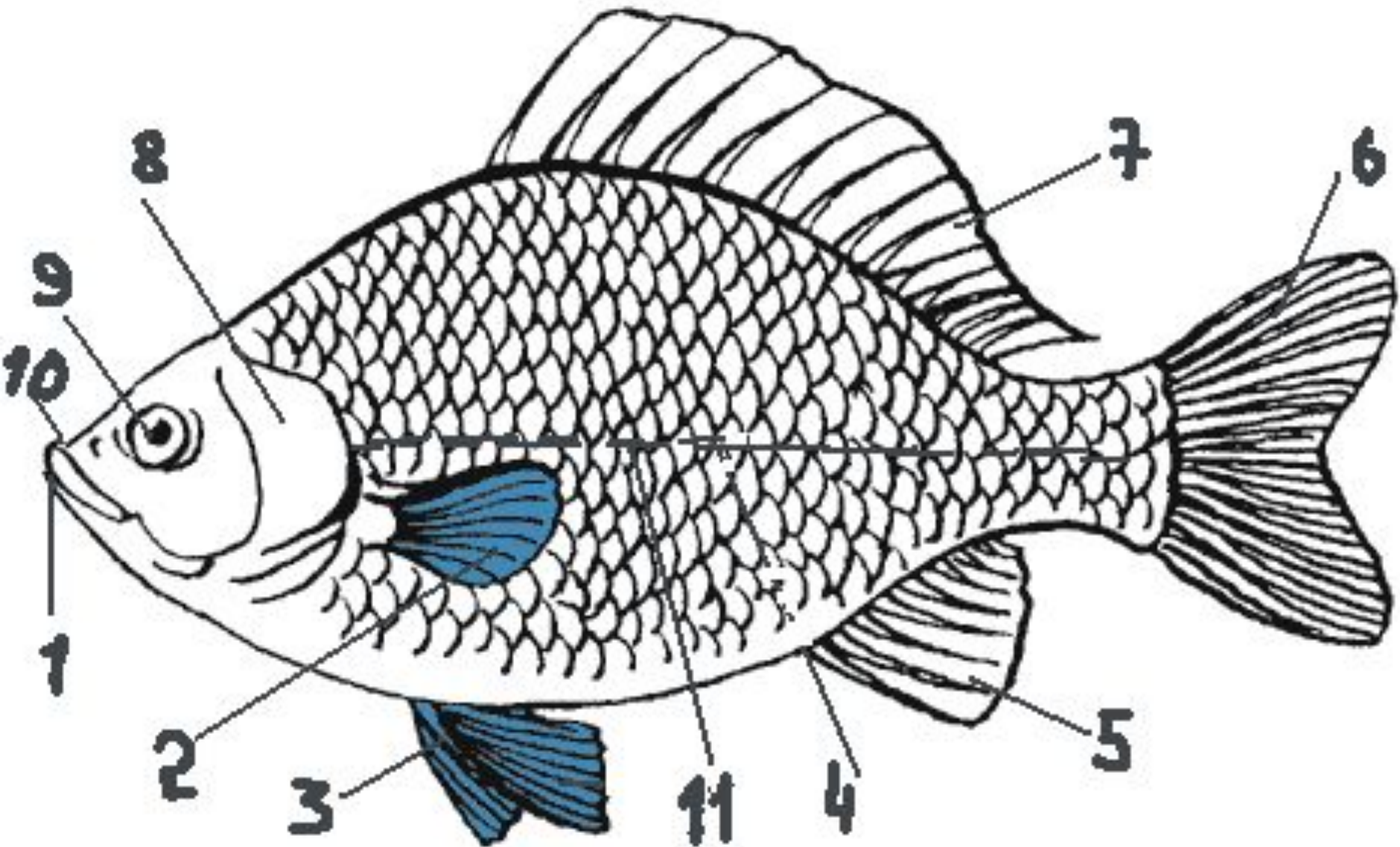
Но, приспособлявая форму тела к какому-либо особому образу жизни, естественный отбор создал много рыб причудливой формы.





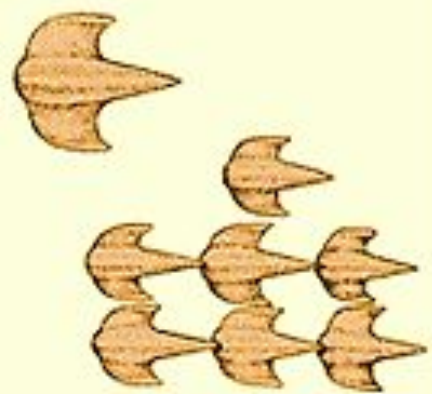




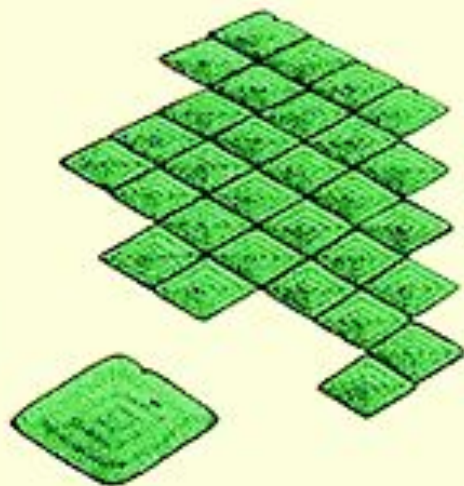


2. Расшифруйте рисунок устно, не записывайте в тетрадь

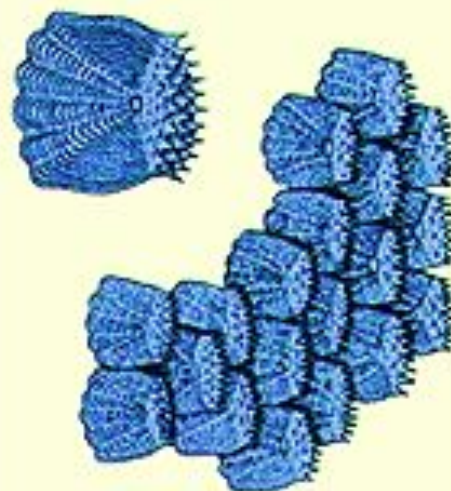




Плакоидная чешуя



Ганоидная чешуя



Ктеноидная чешуя



Циклоидная чешуя

3. Какая чешуя  
изображена на фото?



## 4. Почему существует разнообразие лучей плавников?

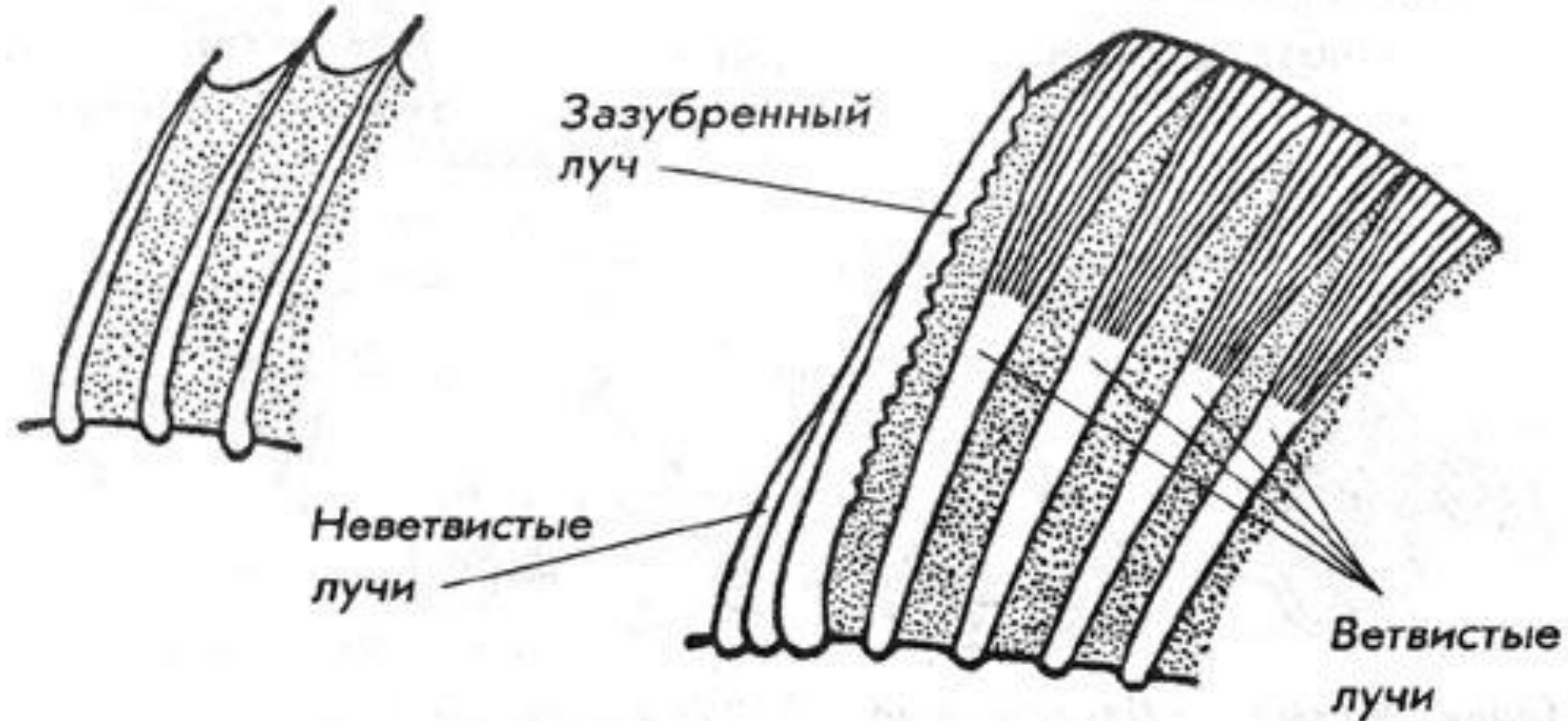
Колючие лучи

Мягкие лучи

Зазубренный луч

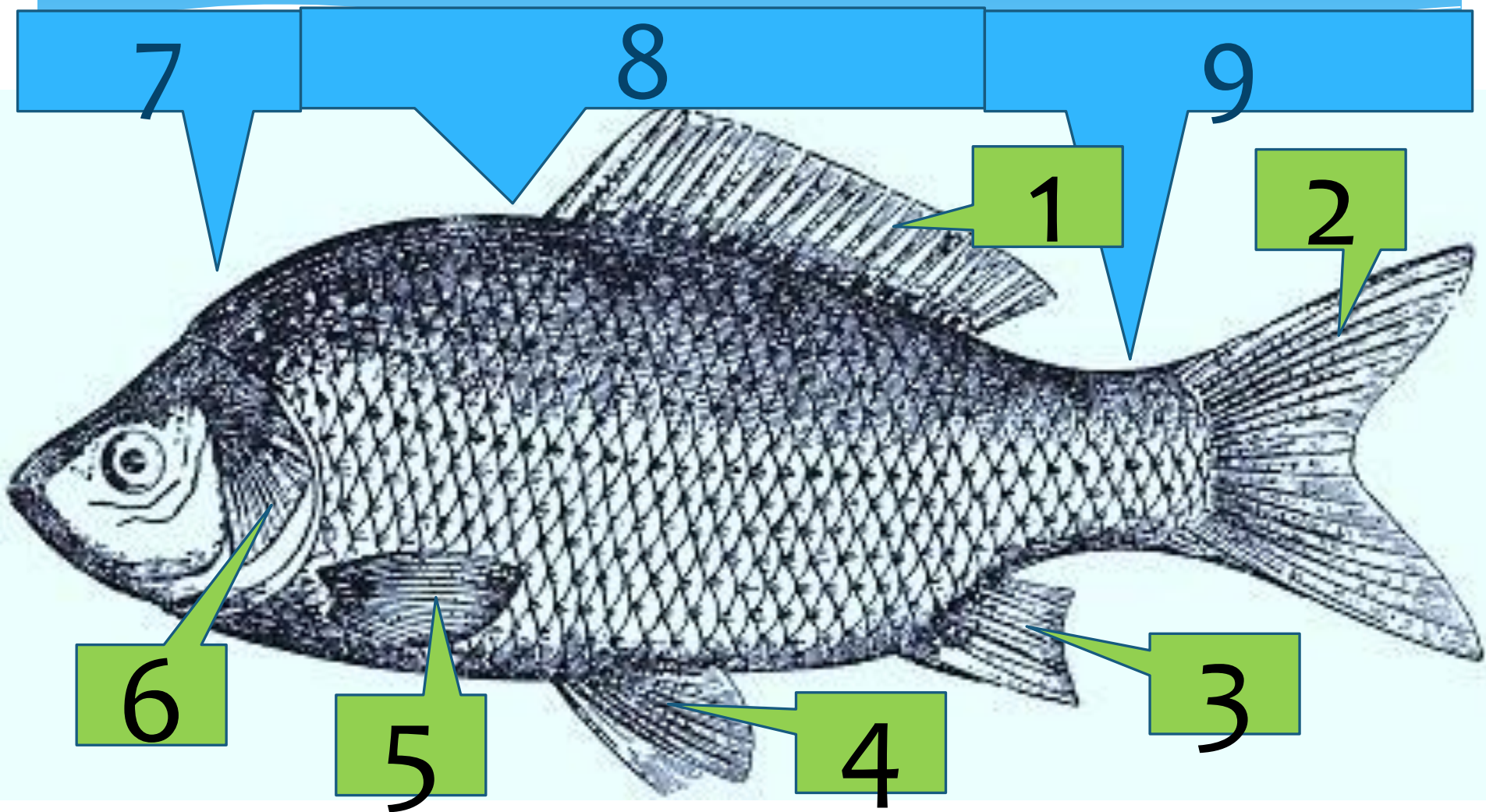
Неветвистые лучи

Ветвистые лучи





5. Расшифруйте рисунок, запишите  
ваш ответ в тетрадь





# Сделайте выводы и запишите их в тетрадь

- 1) Какие функции выполняют плавники рыб?*
- 2) Какая связь существует между внешним видом и глубиной обитания рыб?*
- 3) Перечислите приспособления рыб к факторам среды.*