

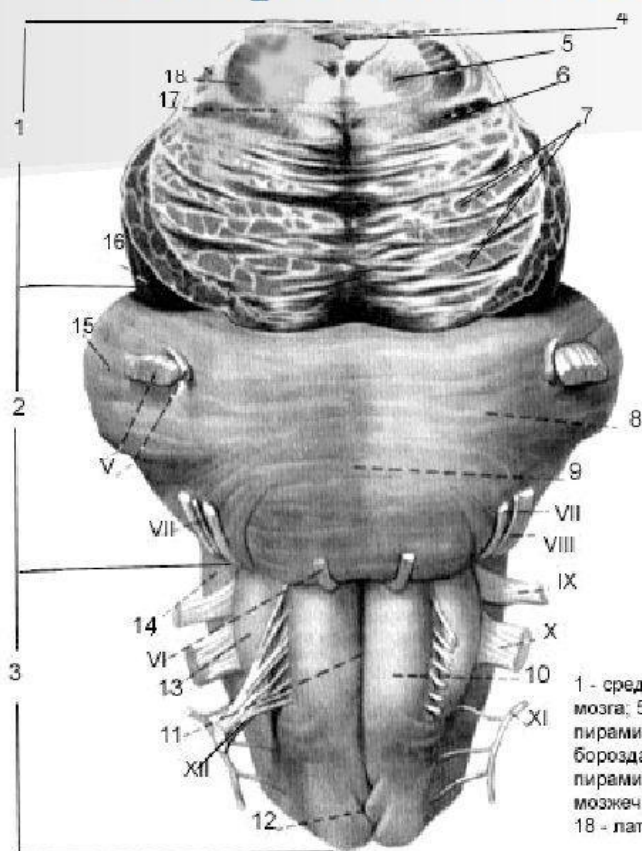
# СРЕДНИЙ МОЗГ



**Средний мозг – отдел головного мозга,  
древний зрительный центр.**

ВЕНТРАЛЬНУЮ ЧАСТЬ СОСТАВЛЯЮТ МАССИВНЫЕ НОЖКИ  
МОЗГА, ОСНОВНУЮ ЧАСТЬ КОТОРЫХ ЗАНИМАЮТ  
ПИРАМИДНЫЕ ПУТИ

## Вентральная поверхность моста

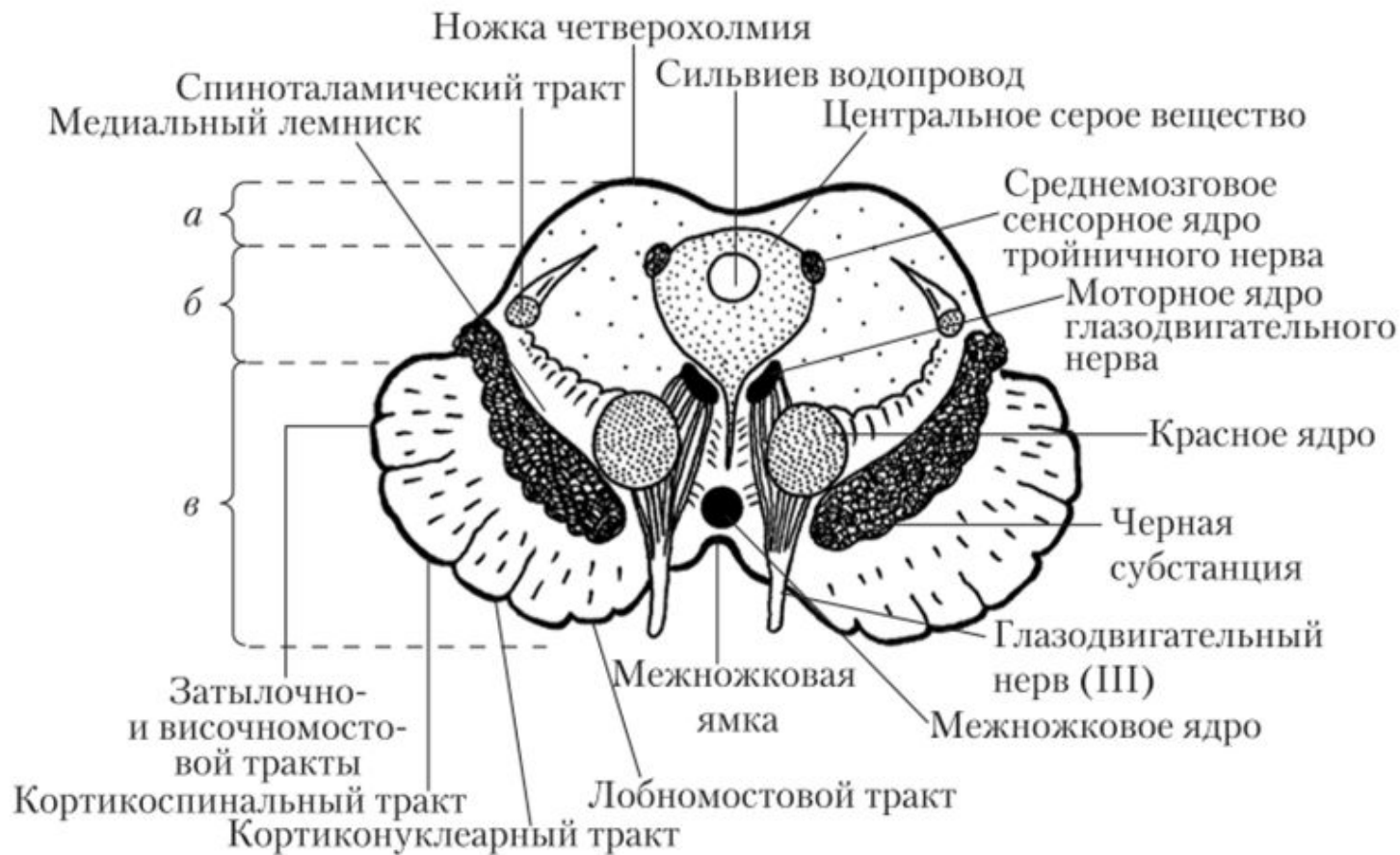


### СТВОЛ МОЗГА

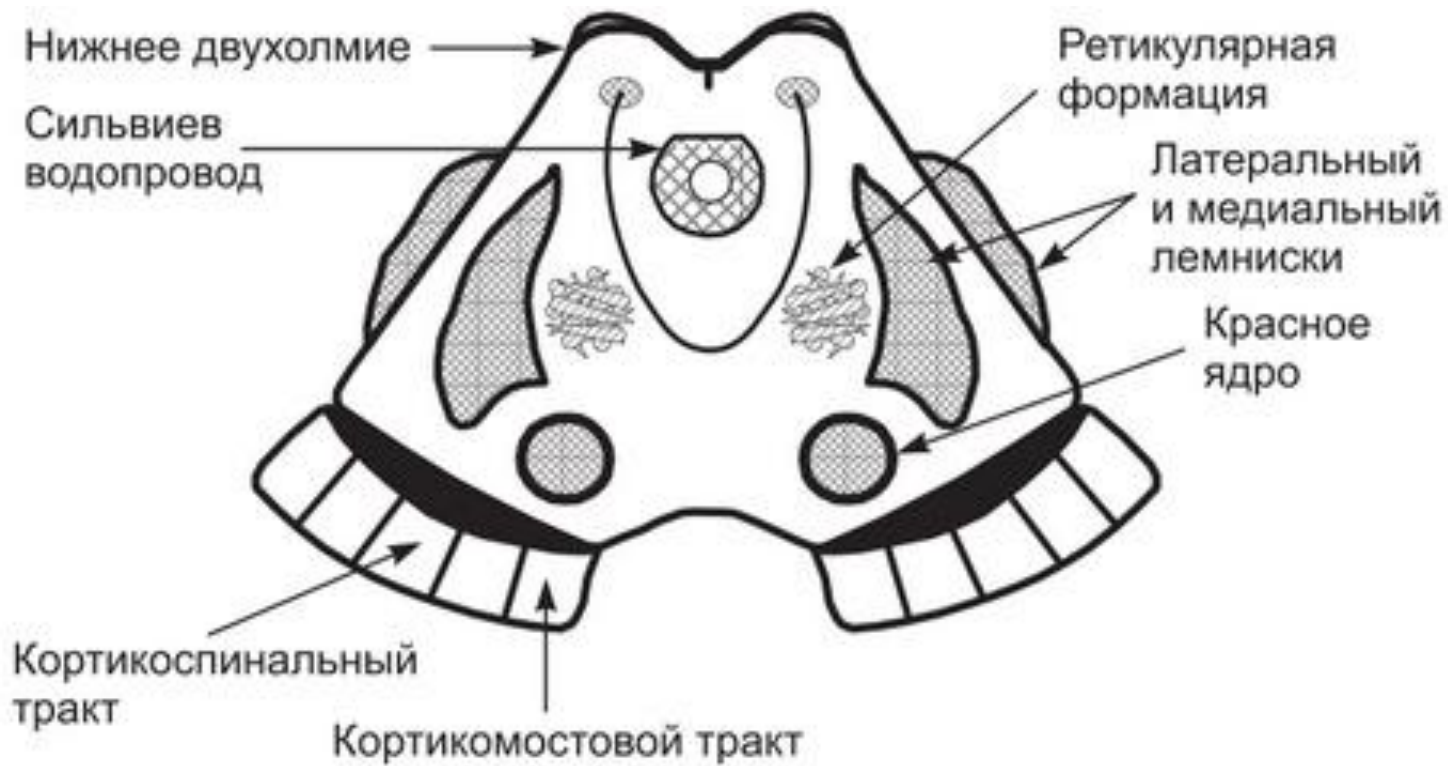
1 - средний мозг; 2 - мост; 3 - продолговатый мозг; 4 - водопровод мозга; 5 - таламооливарный тракт; 6 - медиальная петля; 7 - волокна пирамидного и корковоядерного трактов; 8 - мост; 9 - базиллярная борозда; 10 - пирамида; 11 - передняя срединная щель; 12 - перекрест пирамид; 13 - олива; 14 - нижние мозжечковые ножки; 15 - средние мозжечковые ножки; 16 - ножки мозга; 17 - руброспинальный тракт; 18 - латеральная петля.



# ДОРСАЛЬНАЯ ЧАСТЬ — ПЛАСТИНКА ЧЕТВЕРОХОЛМИЯ, ДВЕ ПАРЫ ХОЛМИКОВ, ВЕРХНИЕ И НИЖНИЕ



В глубине покрывки среднего мозга (под четверохолмием) находятся ядра глазодвигательных нервов, красные ядра чёрное вещество, ретикулярная формация.



СРЕДНИЙ МОЗГ ЯВЛЯЕТСЯ ПРОДОЛЖЕНИЕМ МОСТА.



*Ил. 105. Ствол головного мозга  
и промежуточный мозг*

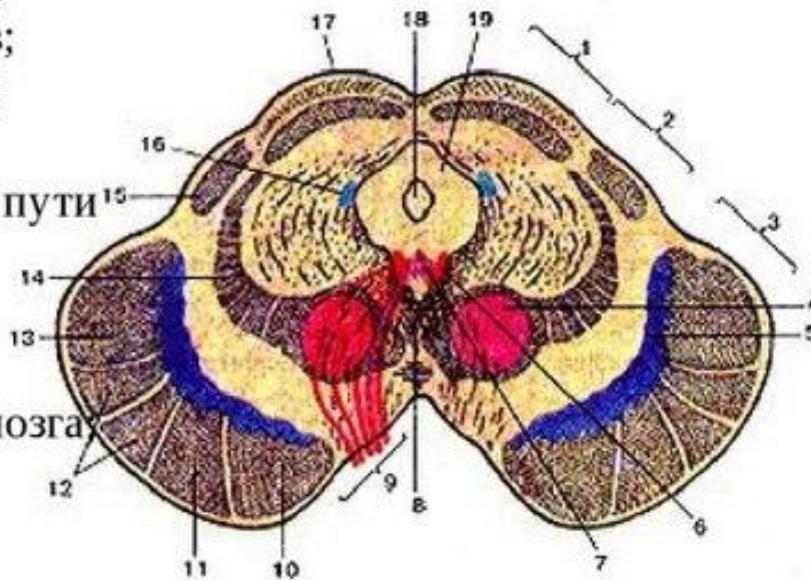




Ядра верхних холмиков организованы более сложно и имеют слоистое строение.

## Ядра среднего мозга:

- 4-красное ядро;
- 5-черное вещество;
- 6-ядро глазодвигательного нерва;
- 7-добавочное ядро глазодвигательного нерва;
- 9-глазодвигательный нерв;
- 11-корково-ядерный путь;
- 14-медиальная петля;
- 16-ядро спинномозгового пути тройничного нерва;
- 17-верхний холмик;
- 18-водопровод среднего мозга;
- 19-центральное серое вещество.



ОСНОВАНИЕ НОЖКИ СРЕДНЕГО МОЗГА СОСТОИТ ИЗ ВОЛОКОН, КОТОРЫЕ СОЕДИНЯЮТ КОРУ БОЛЬШОГО МОЗГА И ДРУГИЕ ОБРАЗОВАНИЯ КОНЕЧНОГО МОЗГА С НИЖЕЛЕЖАЩИМИ ОБРАЗОВАНИЯМИ МОЗГОВОГО СТВОЛА И СПИННОГО МОЗГА.

