

Визуальное искусство Средних веков

Периодизация

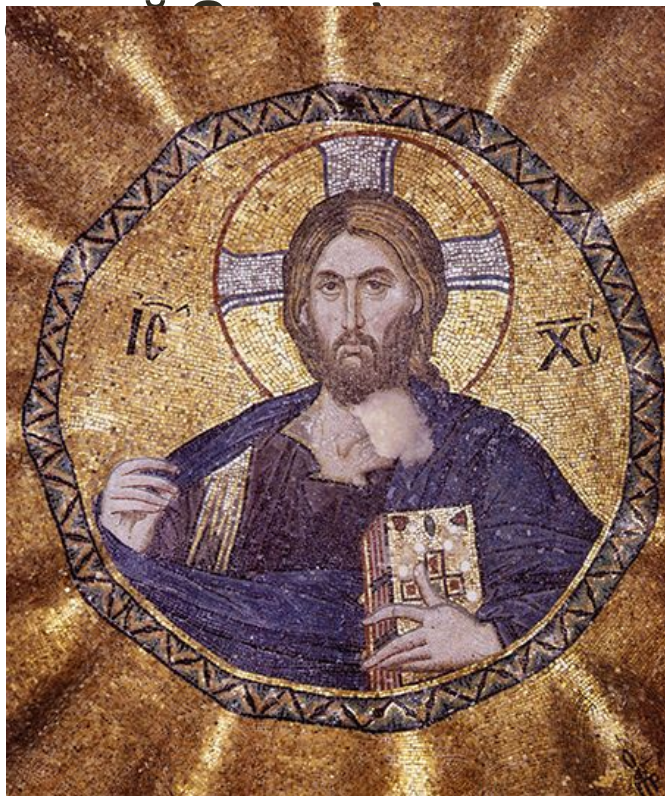
- исторический период европейской истории, следующий после Античности и предшествующий Возрождению.
- С 5 по 15 века нашей эры:
- Раннее Средневековье (конец V — середина XI века).
- Высокое, или Классическое, Средневековье (середина XI — конец XIV века).
- Позднее Средневековье или Раннее Новое время (XIV—XVI века).

Вопросы:

- 1. Общая характеристика искусства С.
- 2. Романский стиль
- 3. Готический стиль
- 4. Книжная миниатюра
- 5. Витраж, мозаика
- 6. Иконопись

1. Общая характеристика искусства Средних веков

- Христианский Бог - глубочайшая тайна, и нет никаких возможностей её разгадать. "Непостижима сущность и неисповедимы пути Его" (Н



- ПЛОСКОСТНОСТЬ
- СИМВОЛИЧНОСТЬ
- ЛИНЕЙНОСТЬ
- обобщенность формы
- иррационально понимаемое пространство
- спиритуальность
- трансцендентность

2. Романский стиль. Архитектура

- Романский стиль (от лат. *romanus* — римский) — художественный стиль, преобладавший в Западной Европе в X—XII веках.
- Замок – крепость
- Храм – крепость
- Монастырские комплексы



Капелла кающихся грешников. Больё-сюр-Дордонь.







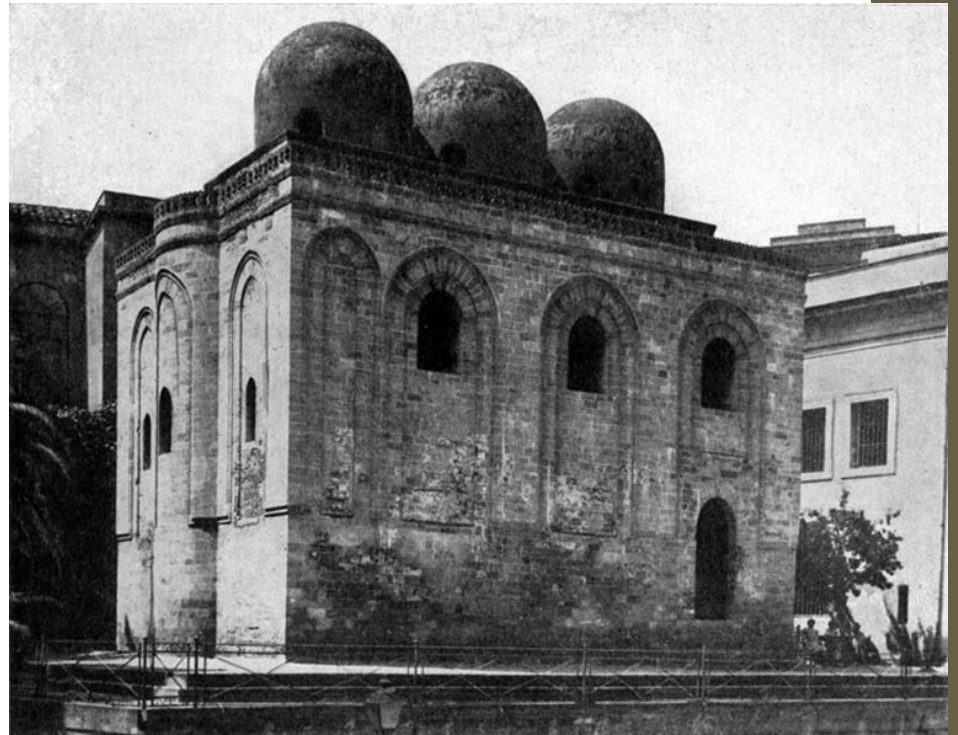
4. Важнейшим признаком романской архитектуры является наличие каменного свода.

Свод - тип перекрытия которая образуется выпуклой криволинейной поверхностью. Единственную опору для **свода** архитектура находит в стене.

Замок Графенкайстел (Бельгия). 9-12 вв.

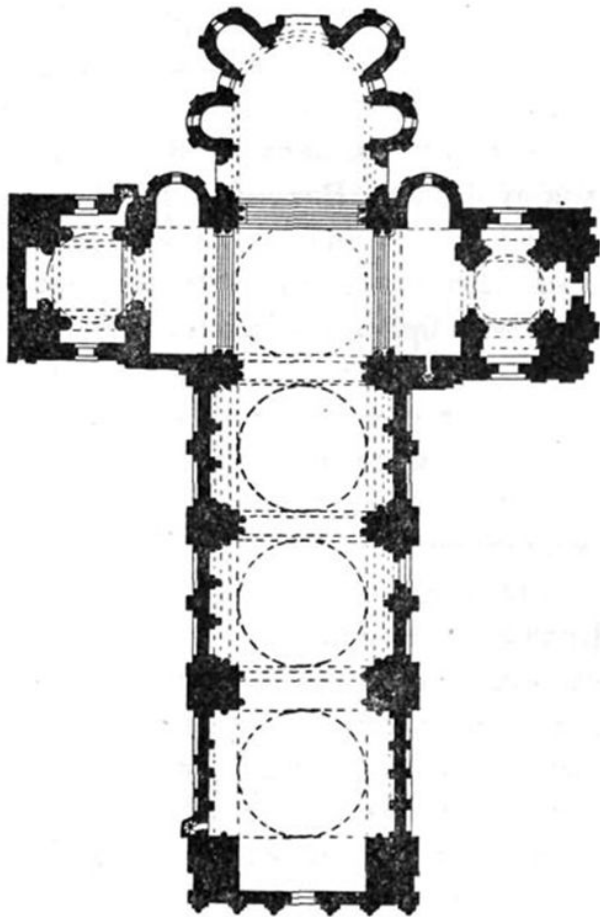


Церковь Троицы
в Кане



Церковь
Сан Кatalдо в
Палермо
Начата в 1161 г.

Форма католического креста



Восточная (алтарная) часть храма символизировала рай и была посвящена Христу.

Западная - ад - была посвящена сценам Страшного Суда.

Северная олицетворяла смерть, мрак и зло.

Южная часть посвящалась Новому Завету.

Основные черты Романского стиля:

- рельефная плоскость, лаконичность и простота;
- цвета: коричневый, красный, зеленый, белый, серый, черный;
- бочарные, полуциркульные, прямые, горизонтальные и вертикальные линии;
- прямоугольные и цилиндрические формы;
- полуциркульный фриз, повторяющийся геометрический или растительный рисунок; залы с открытыми потолочными балками и опорами по центру;
- каменные, массивные, толстостенные конструкции;
- замковая и рыцарская тематика – факелы, доспехи, гербы, бои, оружие.

Романский стиль. Скульптура

- орнаментальные изображения диковинных, полуфантастических существ.
- Химеры, кентавры, ящерицы, полуптицы и пр.



Химера. Собор Нотрдам де Пари. Франция, 12 век





Адам и Ева. Капитель из
монастырской церкви
Сен Пьер в Ключи 1109-
1113 гг. Ключи, Музей.

Сцена Страшного суда. Собор в Отене. 11-12 вв

