

Построение
изометрической проекции
шестиугольника и
шестиугольной призмы

Дано:

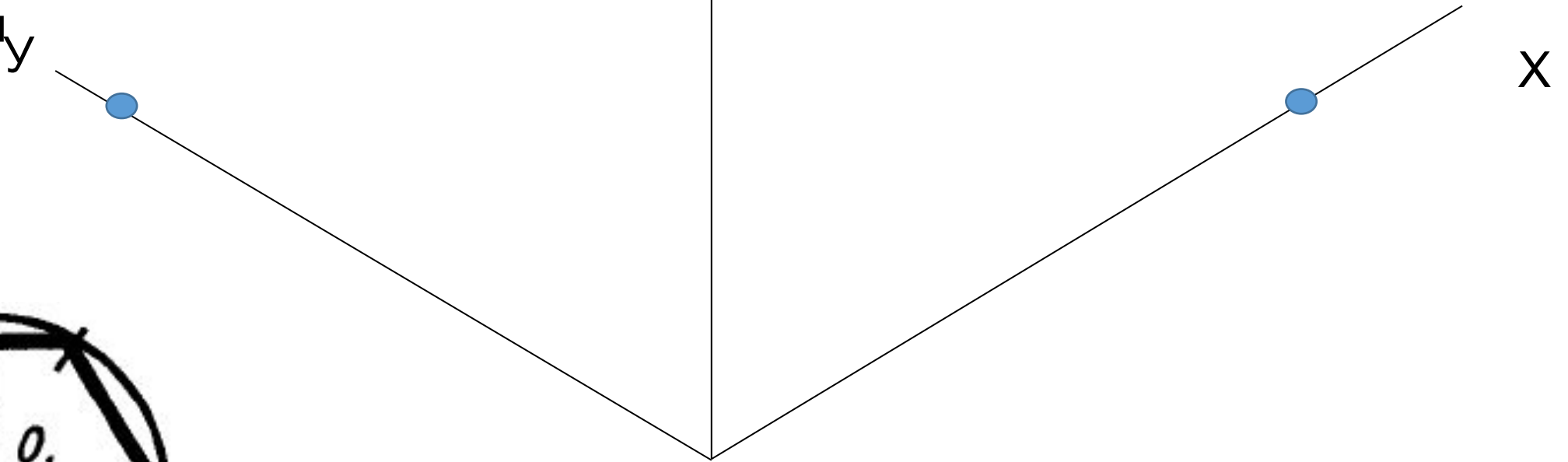
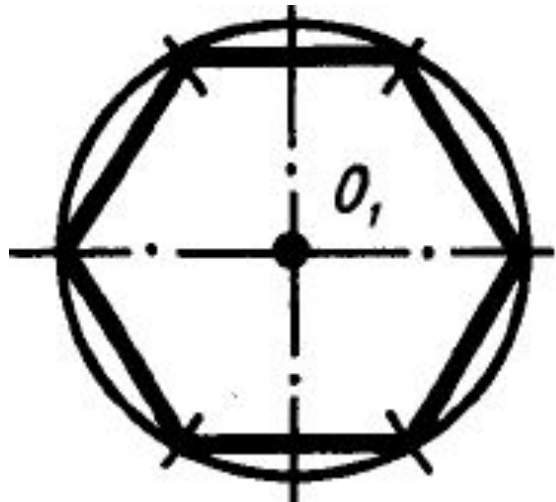
$a = 15 \text{ мм}$

$R_{\text{оп}} = 15 \text{ мм}$

$R_{\text{вп}} = 13 \text{ мм}$

$H = 26 \text{ мм}$

$H_{\phi} = 50 \text{ мм}$



Дано:

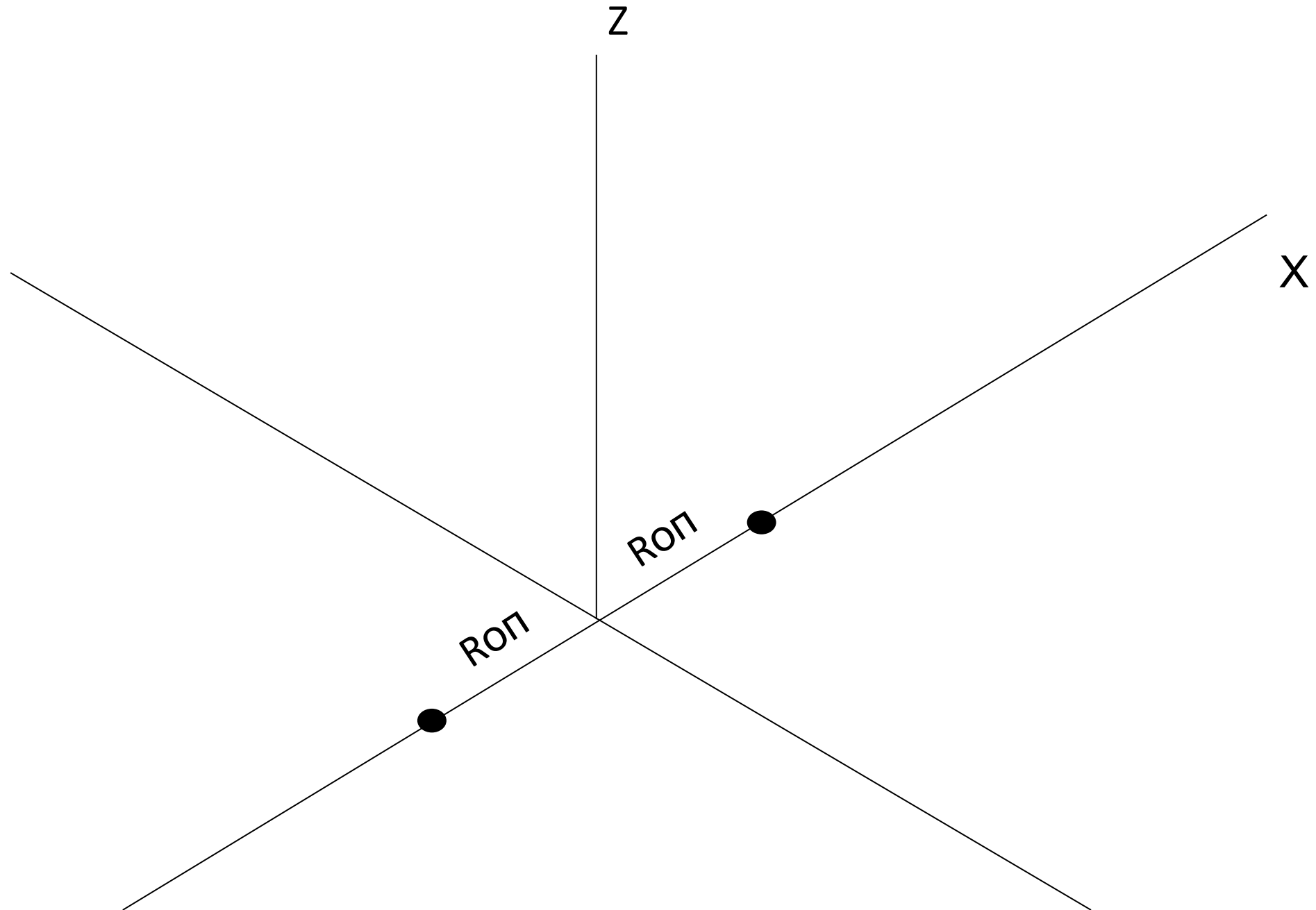
$a = 15 \text{ мм}$

$R_{оп} = 15 \text{ мм}$

$R_{вп} = 13 \text{ мм}$

$H = 26 \text{ мм}$

$H_{\phi} = 50 \text{ мм}$



Дано:

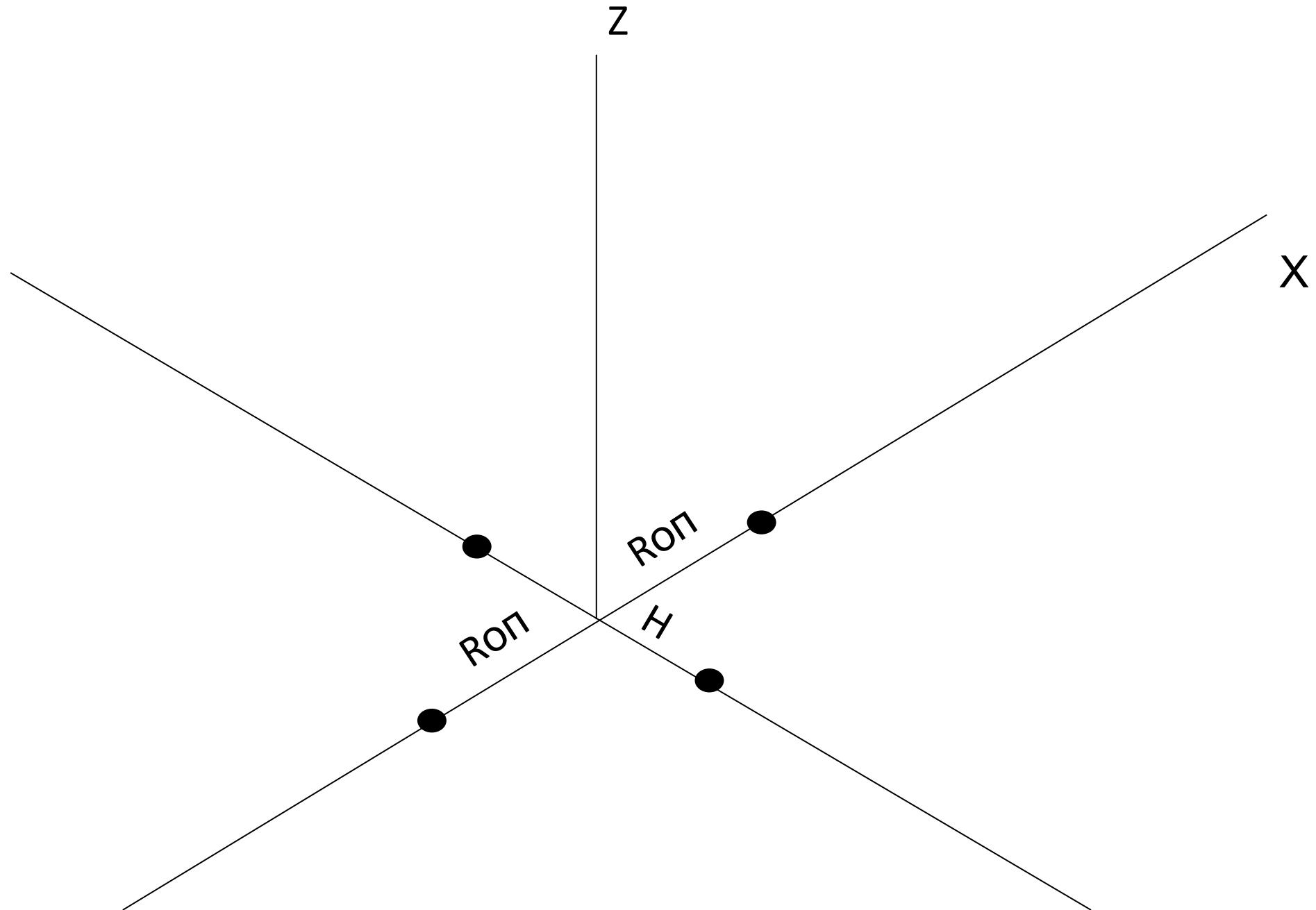
$a = 15 \text{ мм}$

$R_{оп} = 15 \text{ мм}$

$R_{вп} = 13 \text{ мм}$

$H = 26 \text{ мм}$

$H_{\phi} = 50 \text{ мм}$



Дано:

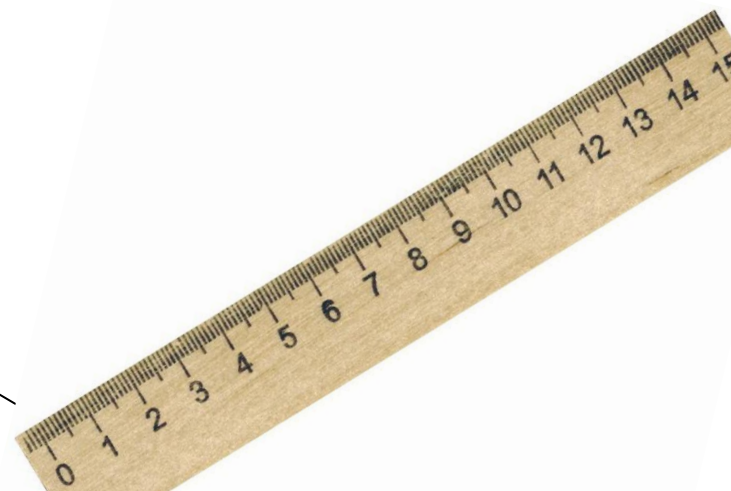
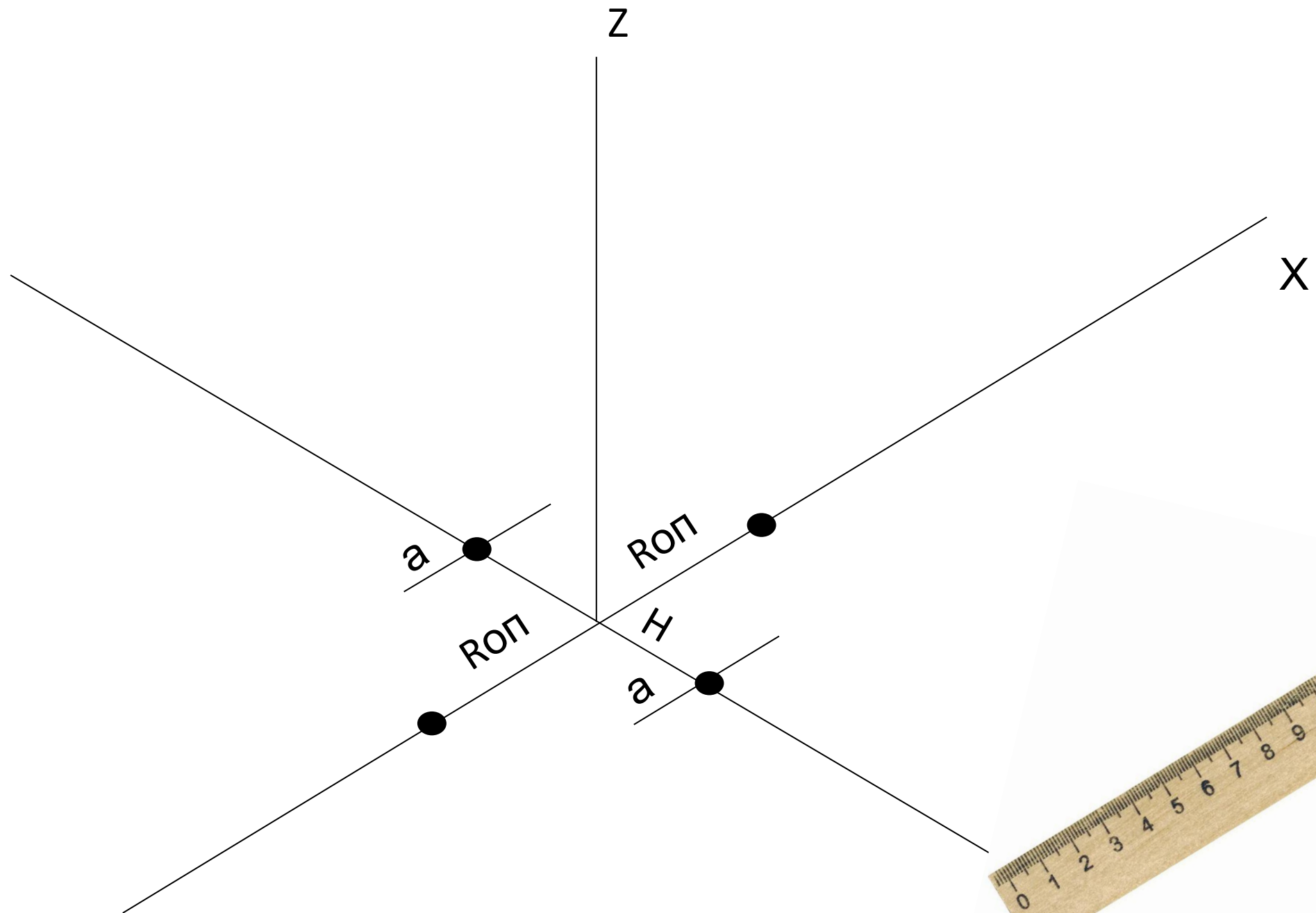
$a = 15 \text{ мм}$

$R_{оп} = 15 \text{ мм}$

$R_{вп} = 13 \text{ мм}$

$H = 26 \text{ мм}$

$H_{\phi} = 50 \text{ мм}$



Дано:

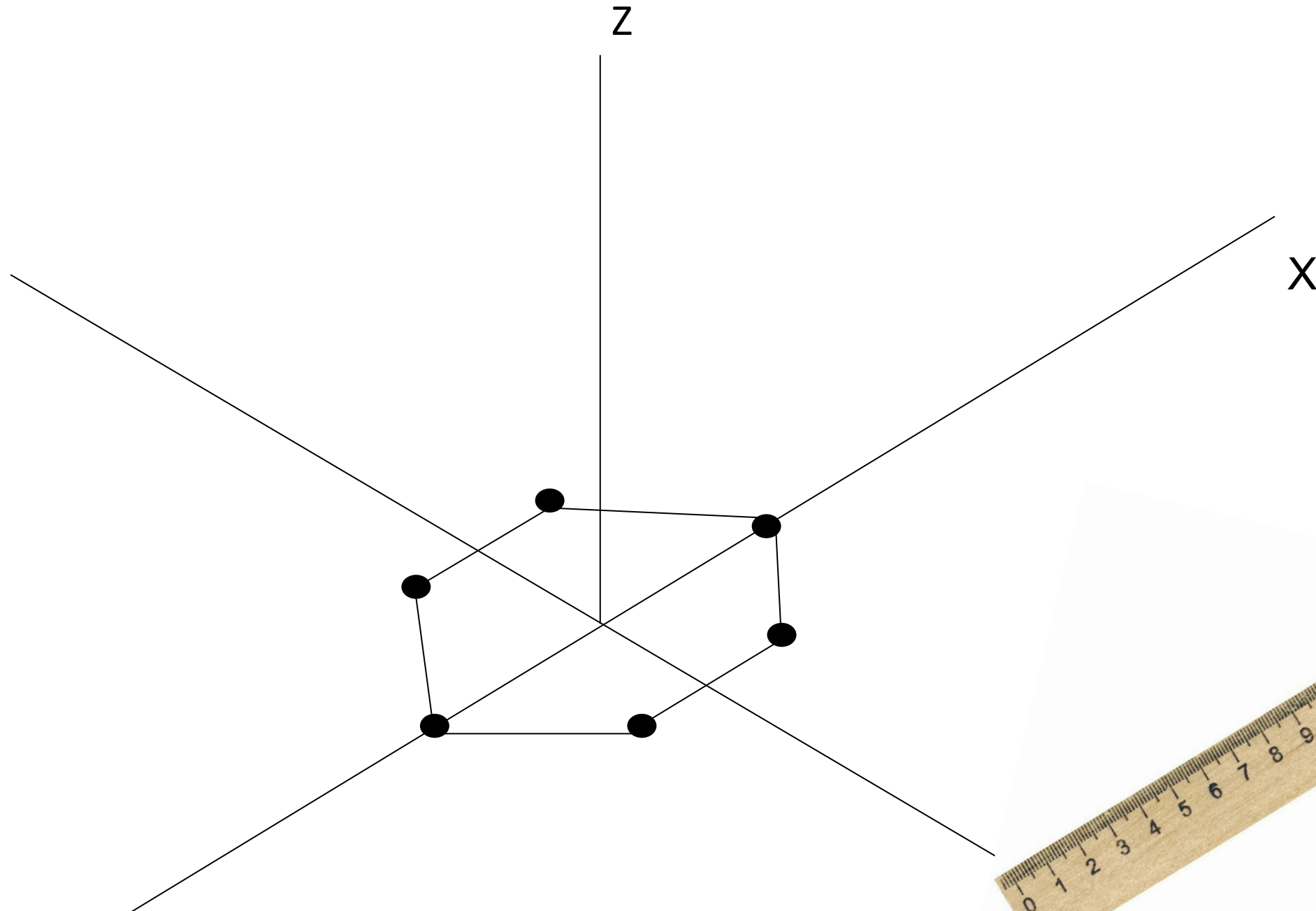
$a = 15 \text{ мм}$

$R_{оп} = 15 \text{ мм}$

$R_{вп} = 13 \text{ мм}$

$H = 26 \text{ мм}$

$H_{\phi} = 50 \text{ мм}$



Дано:

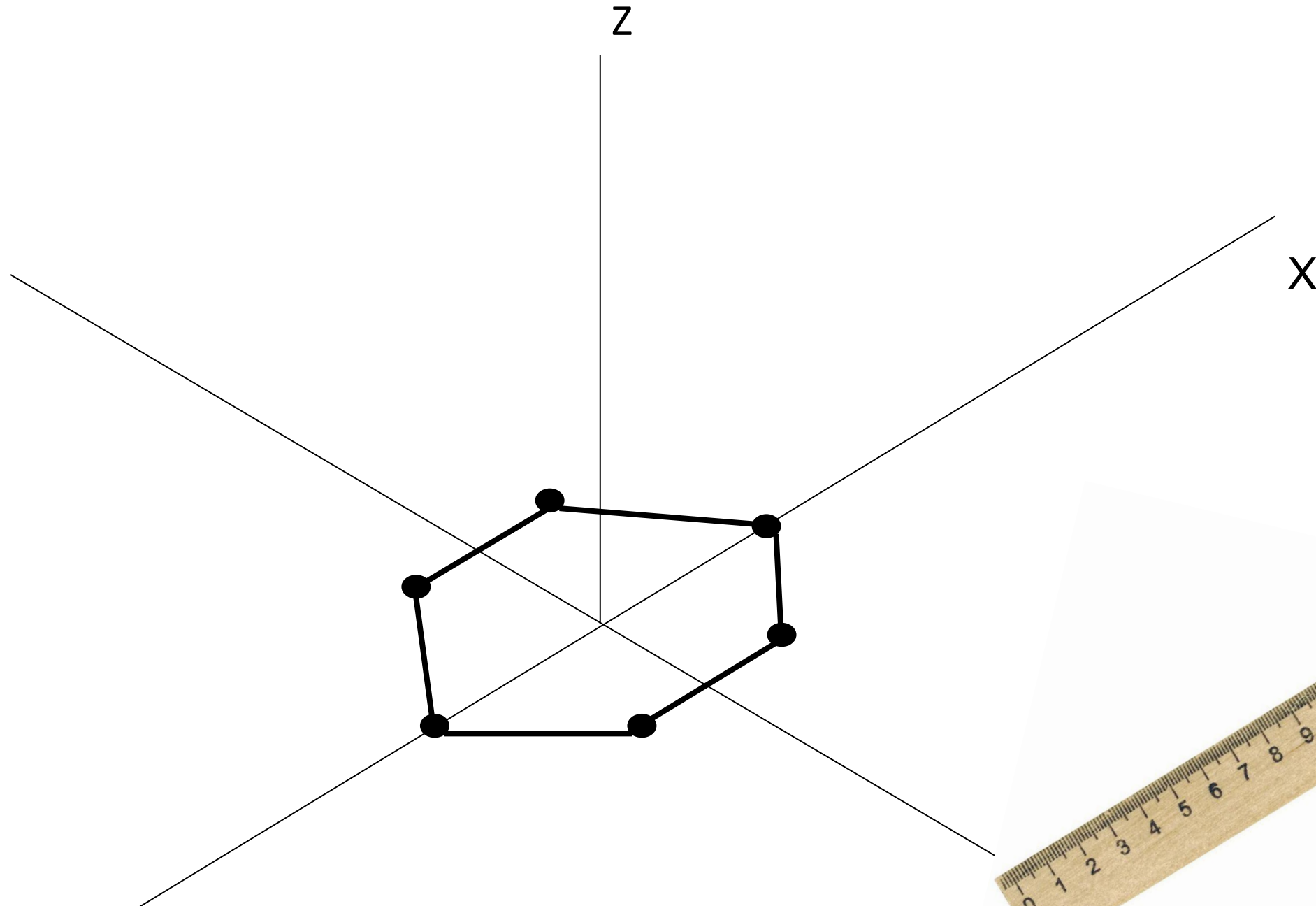
$a = 15 \text{ мм}$

$R_{\text{оп}} = 15 \text{ мм}$

$R_{\text{вп}} = 13 \text{ мм}$

$H = 26 \text{ мм}$

$H_{\phi} = 50 \text{ мм}$



Дано:

$a = 15 \text{ мм}$

$R_{оп} = 15 \text{ мм}$

$R_{вп} = 13 \text{ мм}$

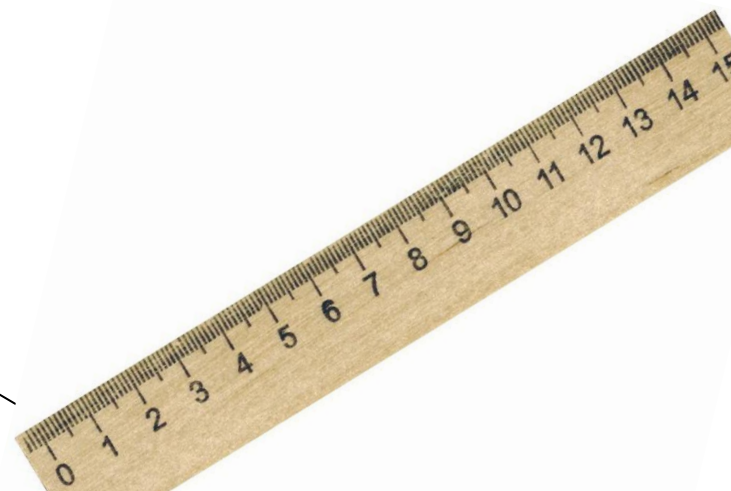
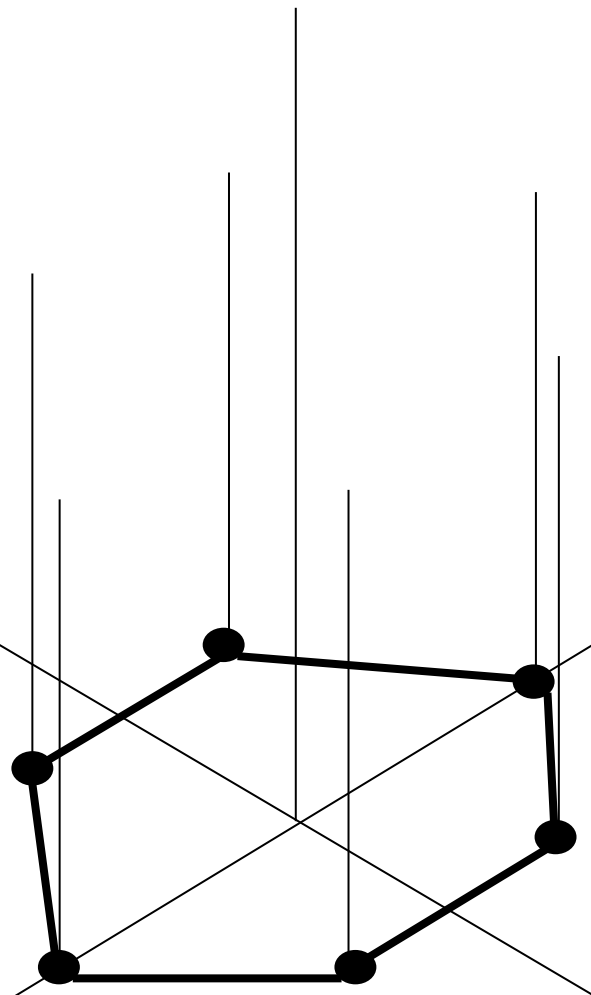
$H = 26 \text{ мм}$

$H\phi = 50 \text{ мм}$

y

z

x



Дано:

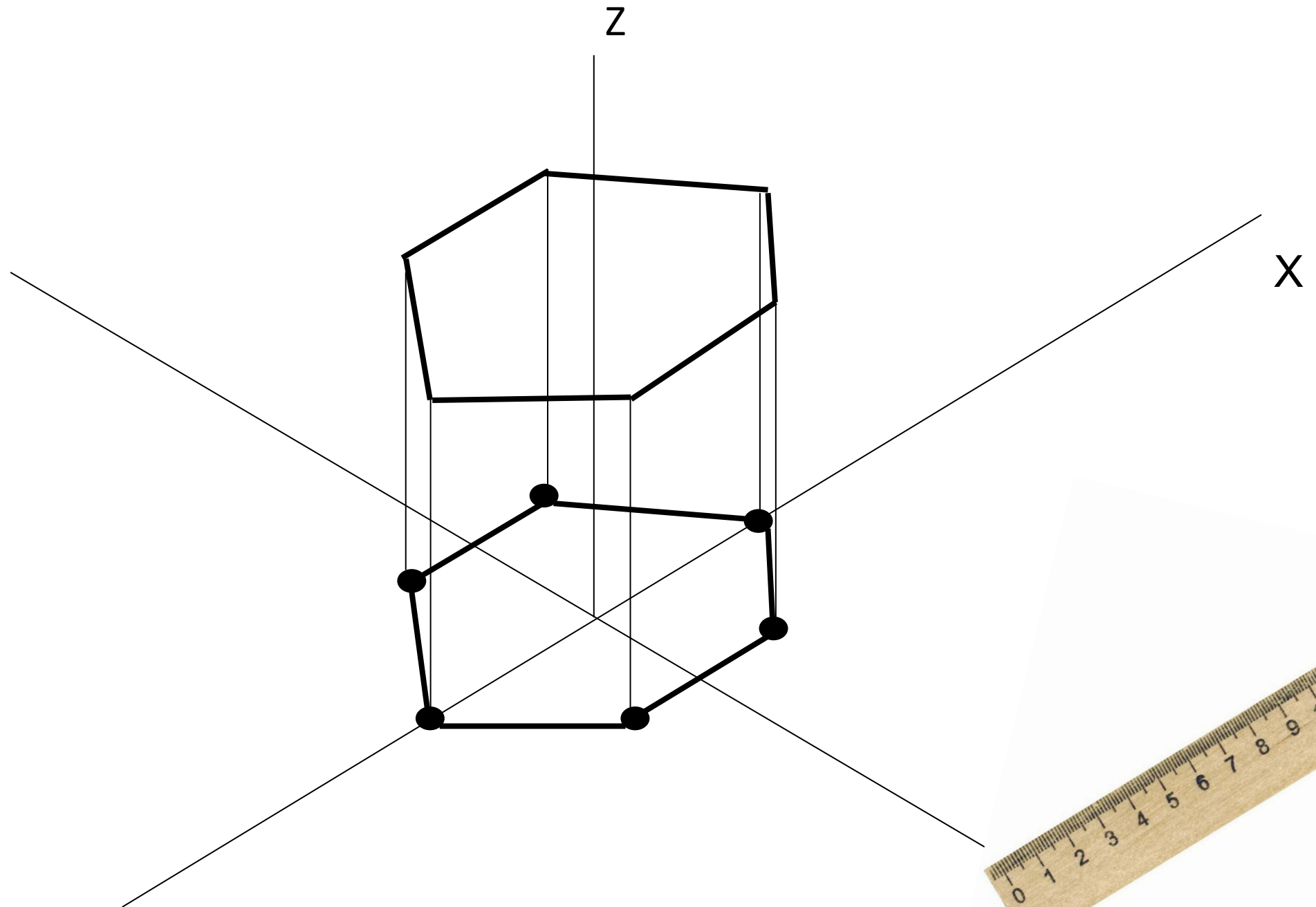
$a = 15 \text{ мм}$

$R_{\text{оп}} = 15 \text{ мм}$

$R_{\text{вп}} = 13 \text{ мм}$

$H = 26 \text{ мм}$

$H_{\phi} = 50 \text{ мм}$



Дано:

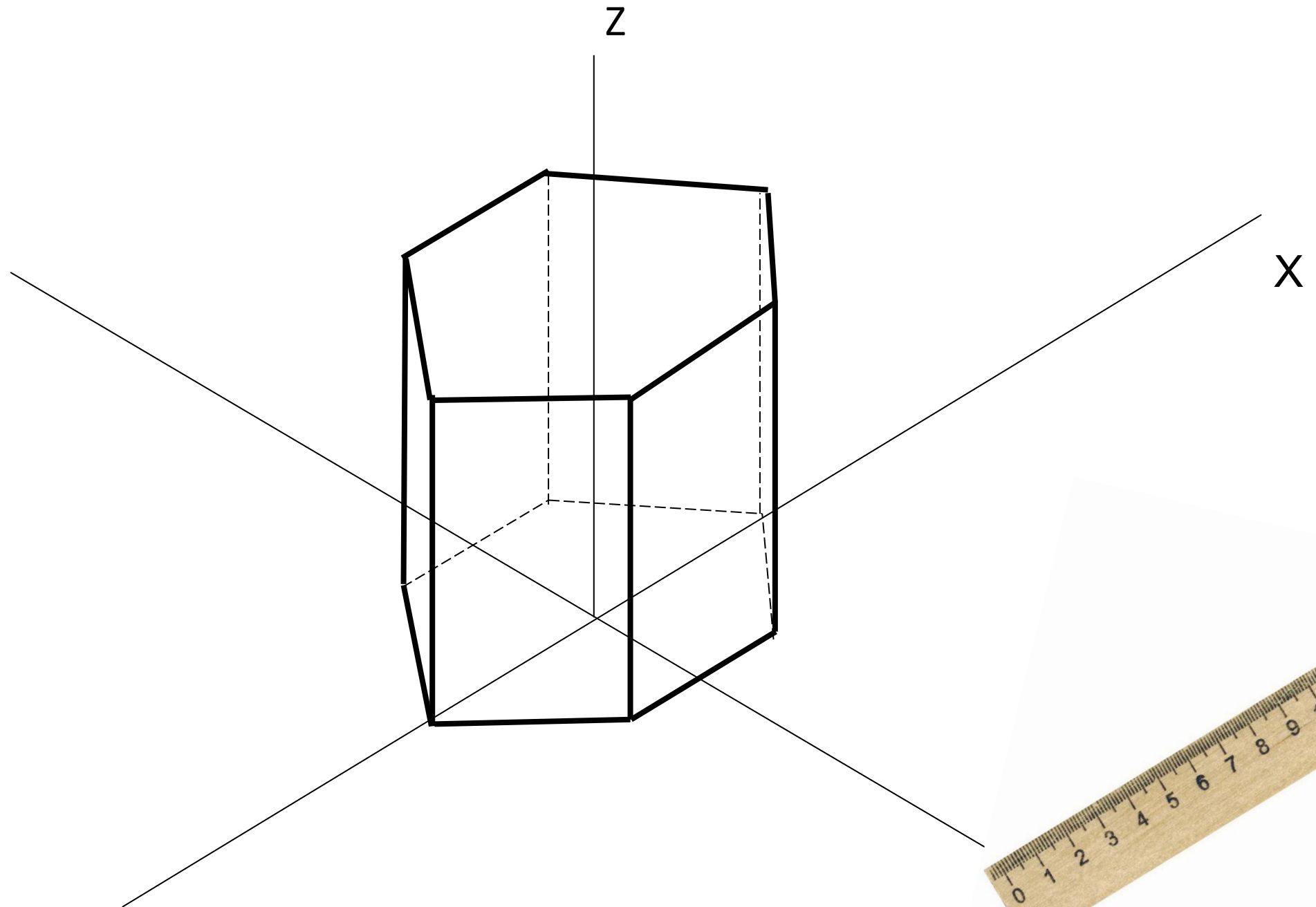
$a = 15 \text{ мм}$

$R_{\text{оп}} = 15 \text{ мм}$

$R_{\text{вп}} = 13 \text{ мм}$

$H = 26 \text{ мм}$

$H_{\phi} = 50 \text{ мм}$



Дано:

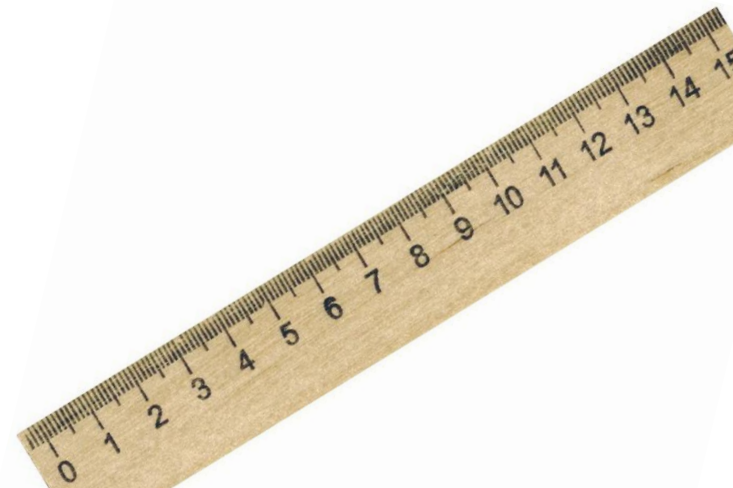
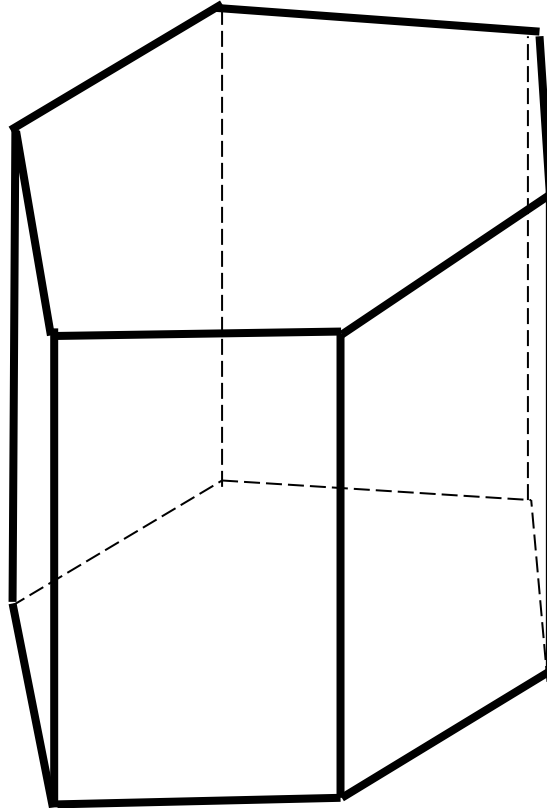
$a = 15 \text{ мм}$

$R_{\text{оп}} = 15 \text{ мм}$

$R_{\text{вп}} = 13 \text{ мм}$

$H = 26 \text{ мм}$

$H_{\phi} = 50 \text{ мм}$



Дано:

$a = 15 \text{ мм}$

$R_{\text{оп}} = 15 \text{ мм}$

$R_{\text{вп}} = 13 \text{ мм}$

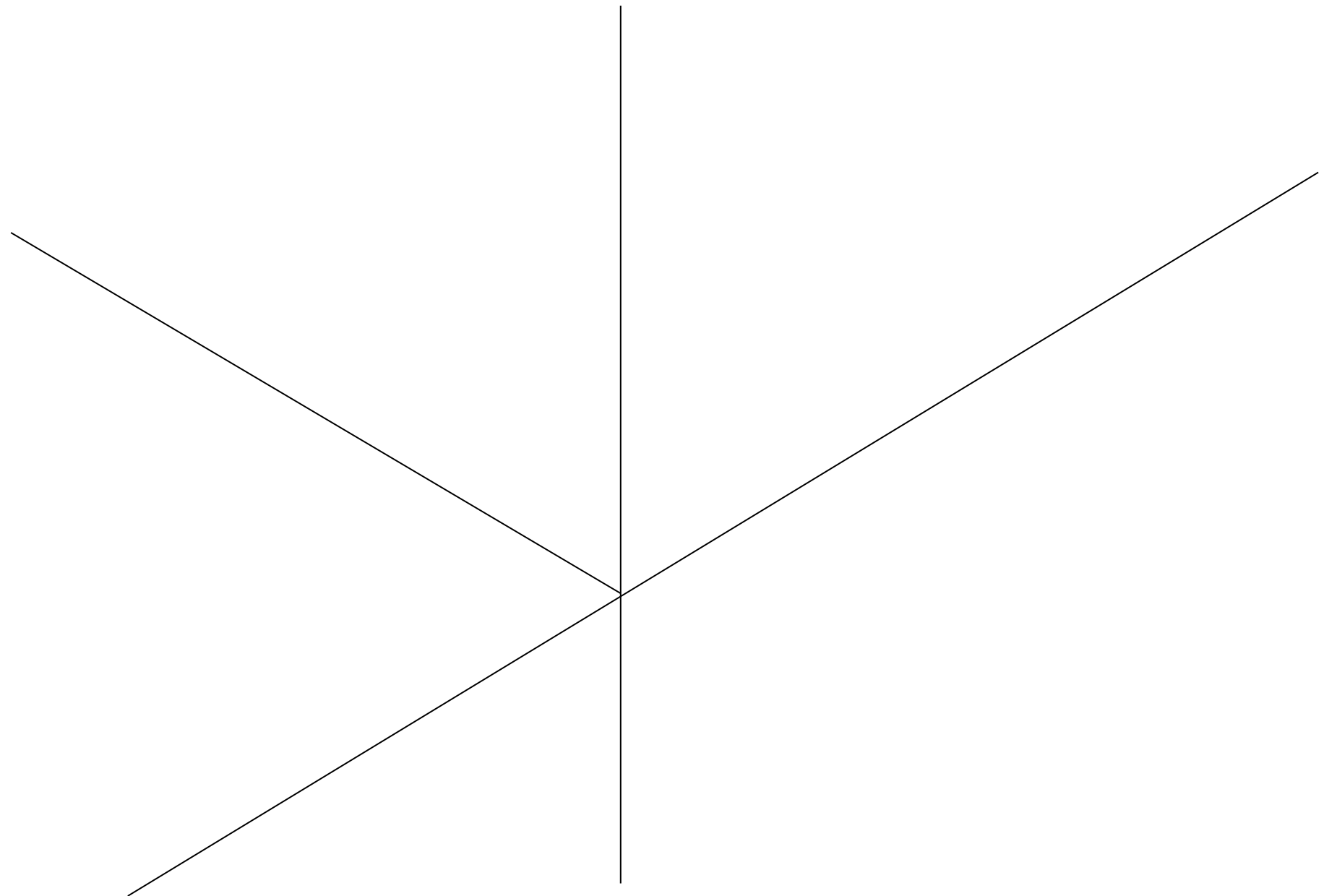
$H = 26 \text{ мм}$

$H_{\phi} = 50 \text{ мм}$

y

z

x



Дано:

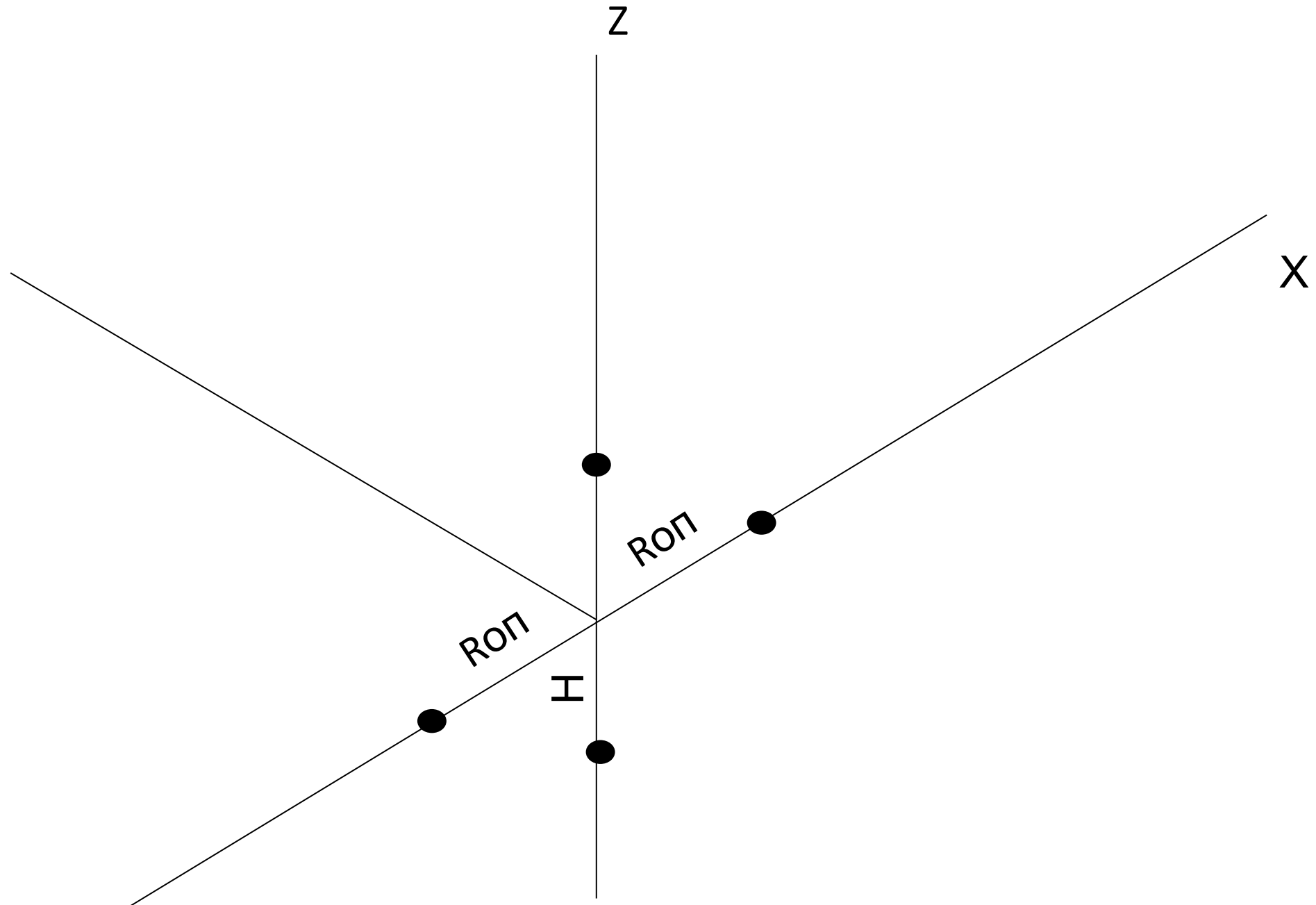
$a = 15 \text{ мм}$

$R_{оп} = 15 \text{ мм}$

$R_{вп} = 13 \text{ мм}$

$H = 26 \text{ мм}$

$H_{\phi} = 50 \text{ мм}$



Дано:

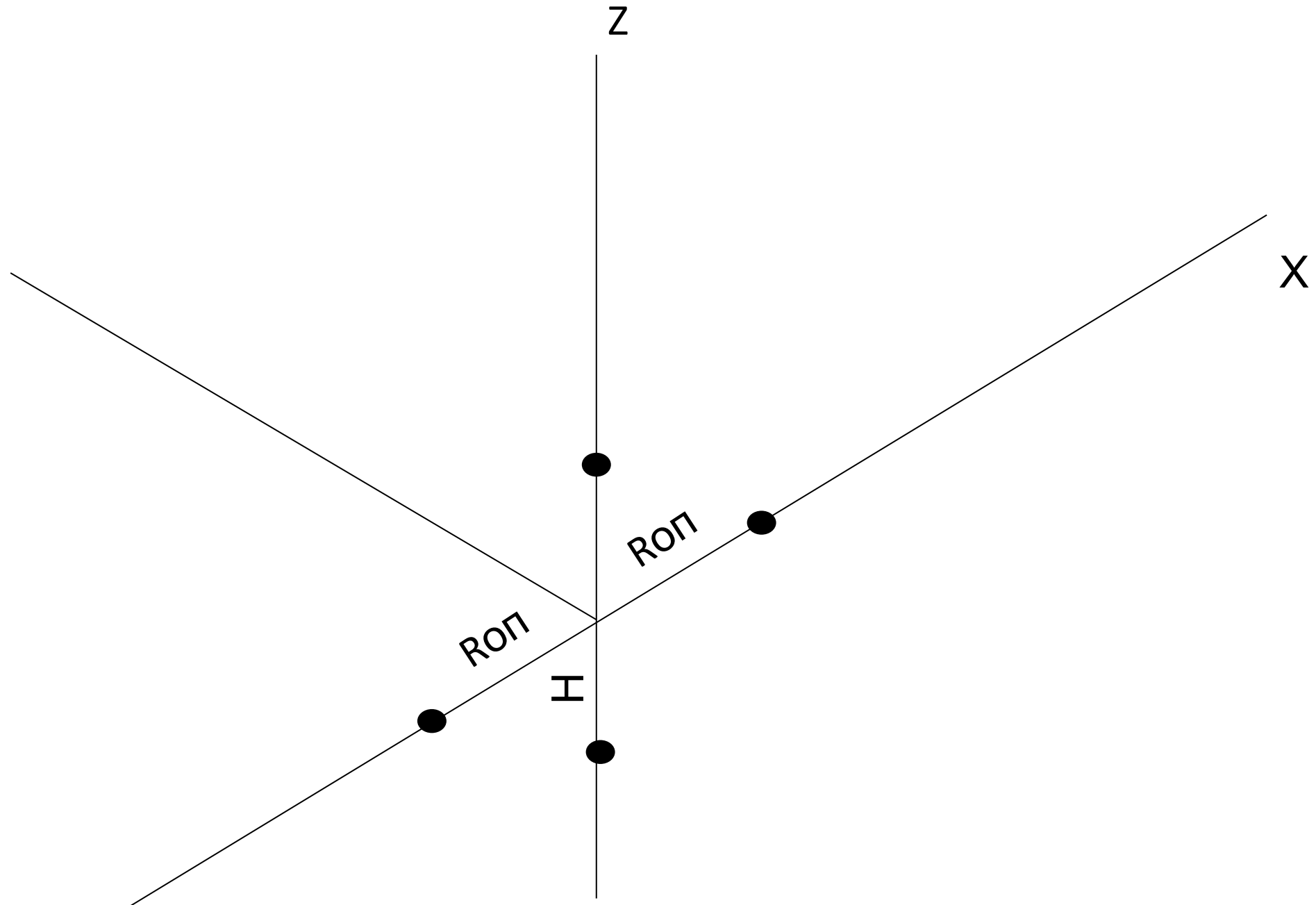
$a = 15 \text{ мм}$

$R_{оп} = 15 \text{ мм}$

$R_{вп} = 13 \text{ мм}$

$H = 26 \text{ мм}$

$H_{\phi} = 50 \text{ мм}$



Дано:

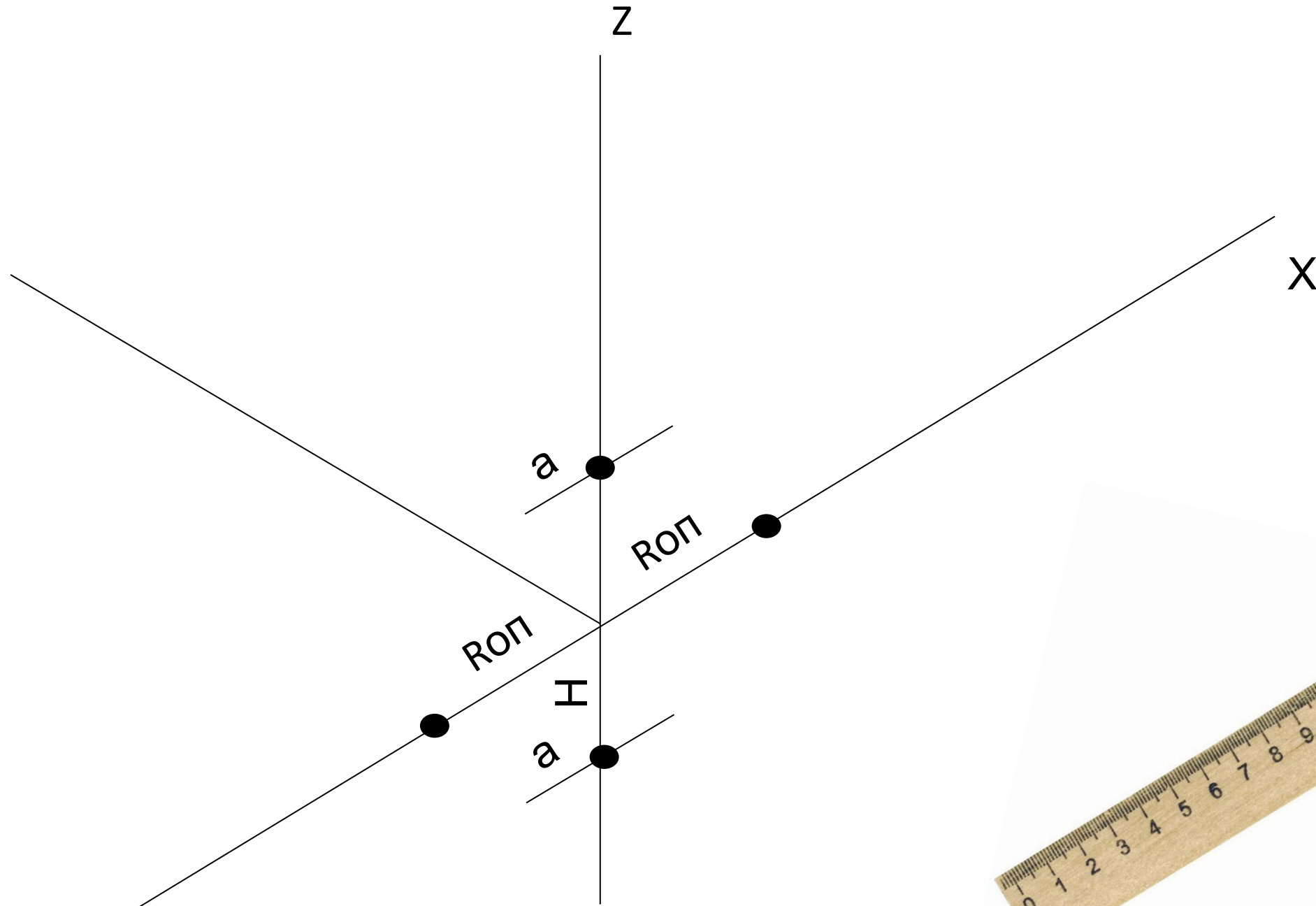
$a = 15 \text{ мм}$

$R_{оп} = 15 \text{ мм}$

$R_{вп} = 13 \text{ мм}$

$H = 26 \text{ мм}$

$H_{\phi} = 50 \text{ мм}$



Дано:

$a = 15 \text{ мм}$

$R_{оп} = 15 \text{ мм}$

$R_{вп} = 13 \text{ мм}$

$H = 26 \text{ мм}$

$H_{\phi} = 50 \text{ мм}$



Дано:

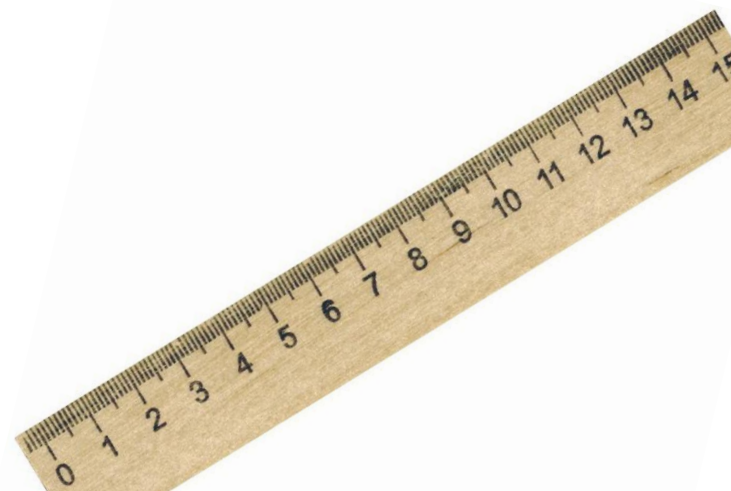
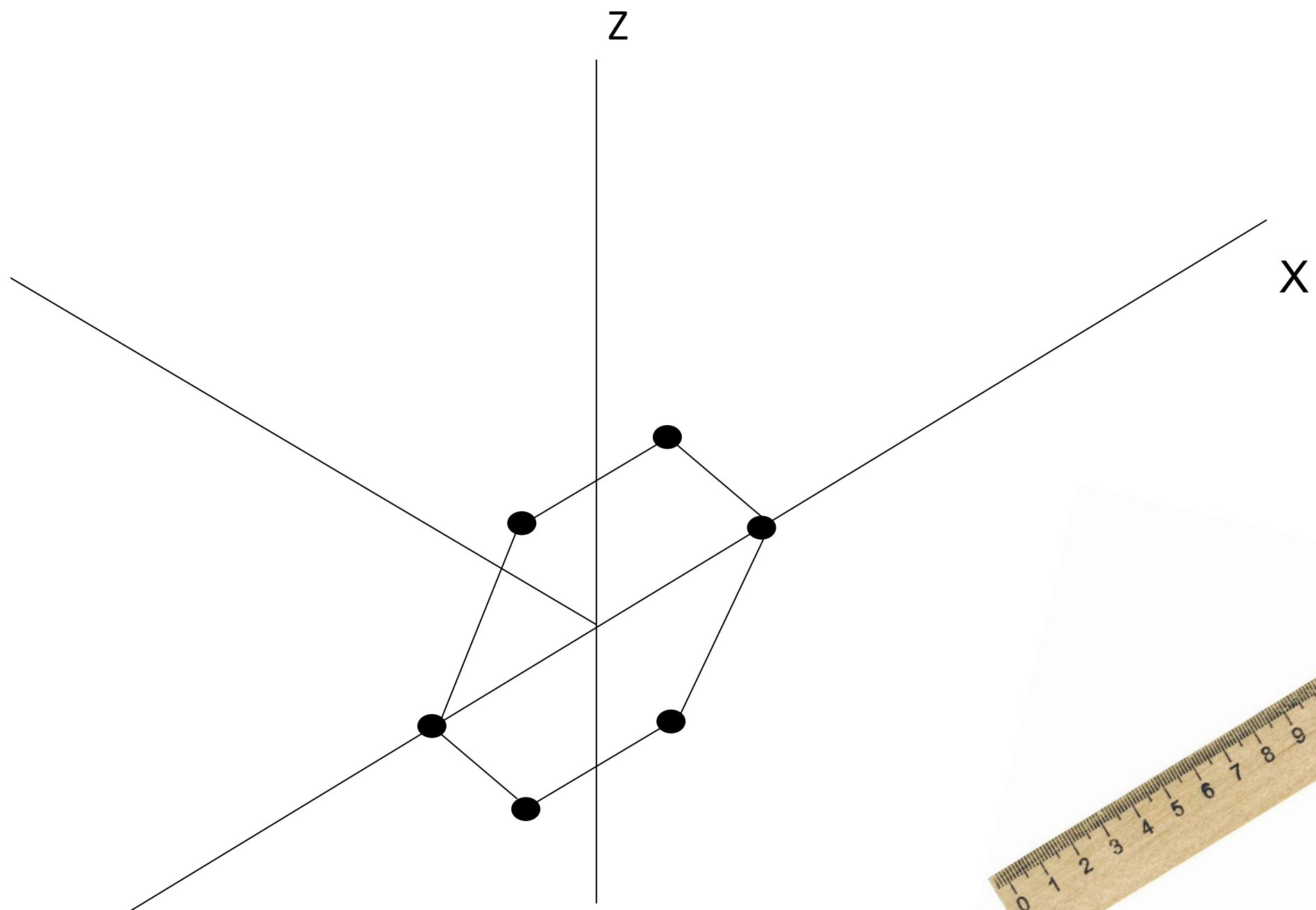
$a = 15 \text{ мм}$

$R_{оп} = 15 \text{ мм}$

$R_{вп} = 13 \text{ мм}$

$H = 26 \text{ мм}$

$H_{\phi} = 50 \text{ мм}$



Дано:

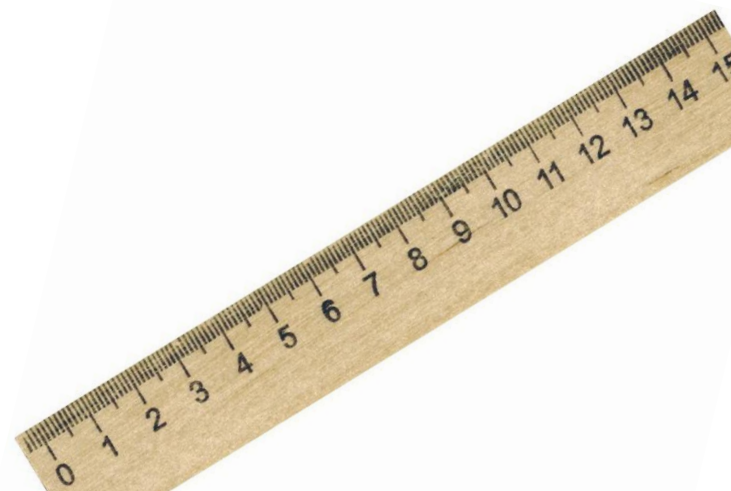
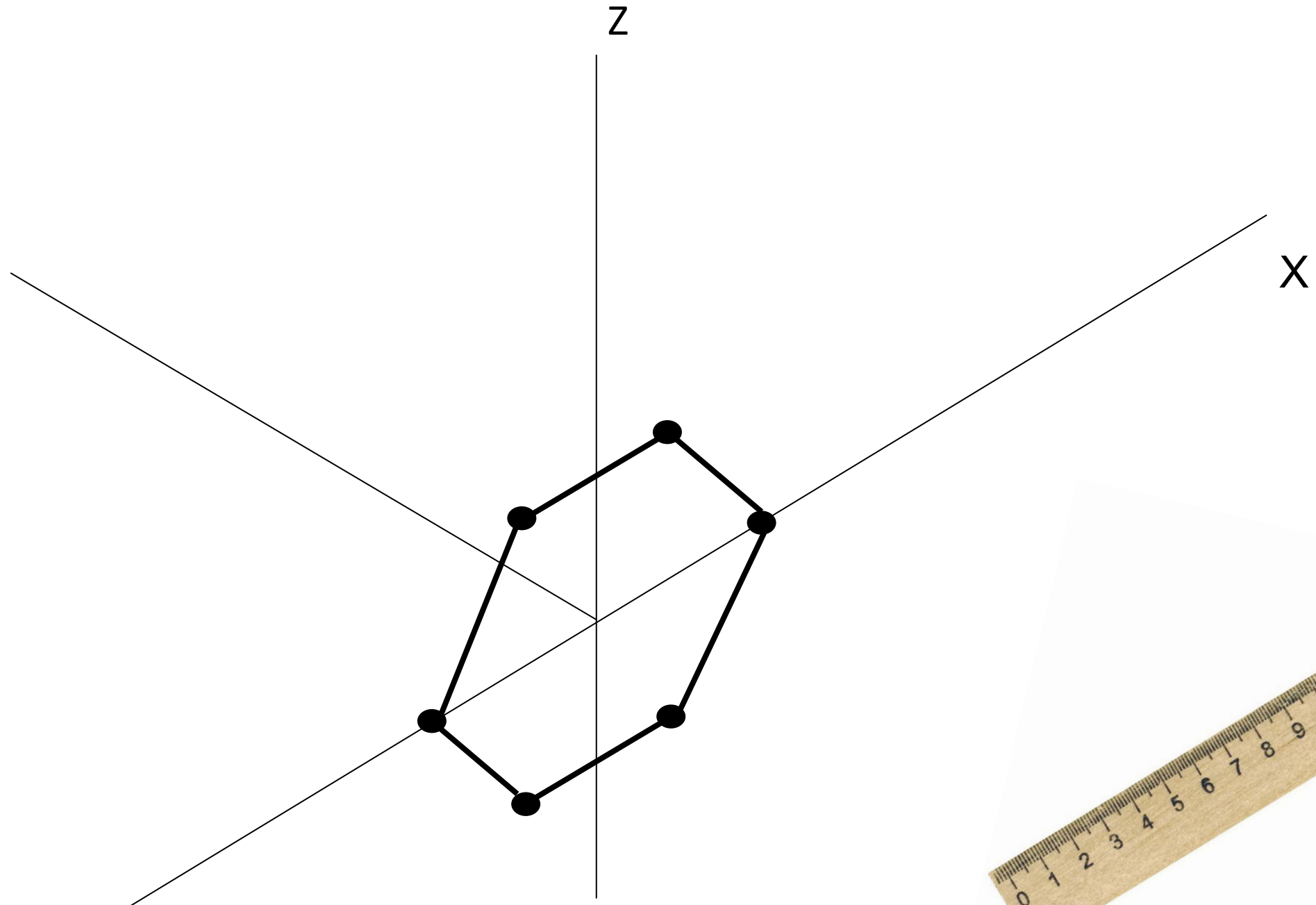
$a = 15 \text{ мм}$

$R_{\text{оп}} = 15 \text{ мм}$

$R_{\text{вп}} = 13 \text{ мм}$

$H = 26 \text{ мм}$

$H_{\phi} = 50 \text{ мм}$



Дано:

$a = 15 \text{ мм}$

$R_{\text{оп}} = 15 \text{ мм}$

$R_{\text{вп}} = 13 \text{ мм}$

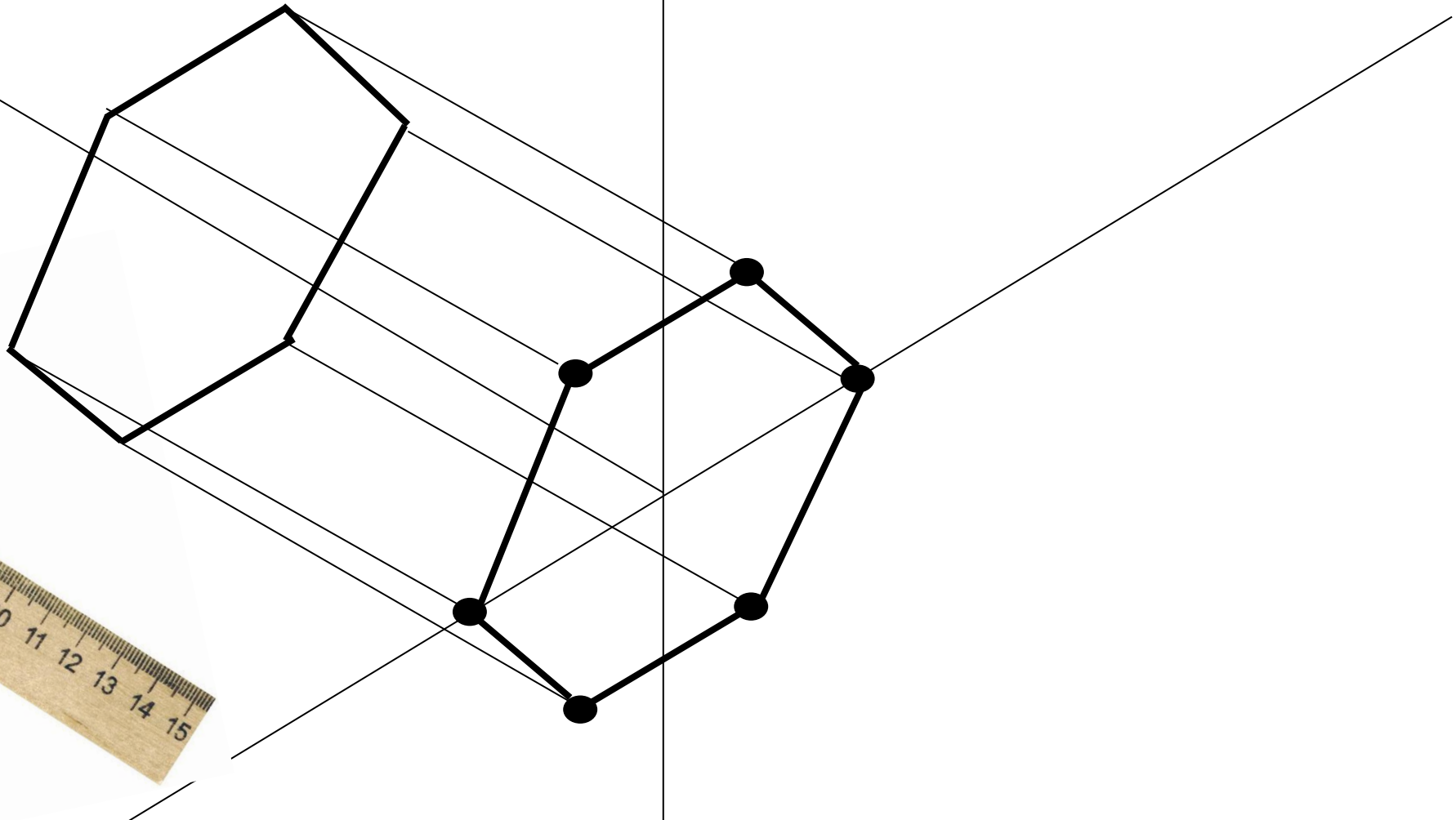
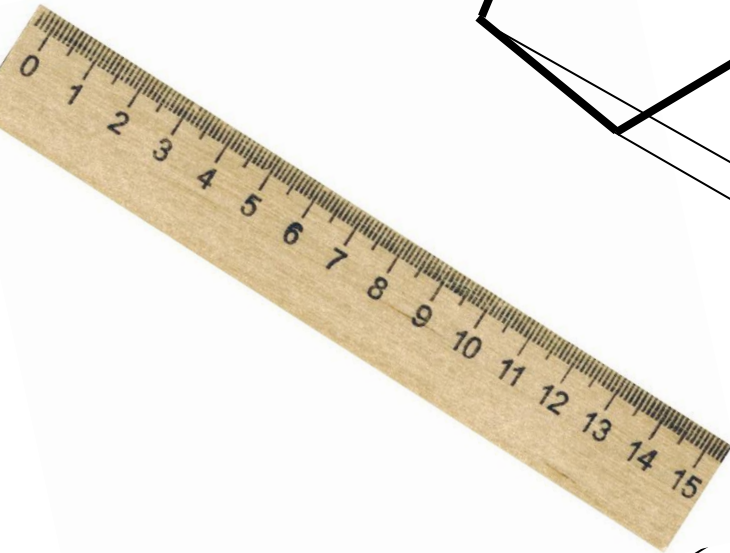
$H = 26 \text{ мм}$

$H\phi = 50 \text{ мм}$

y

z

x



Дано:

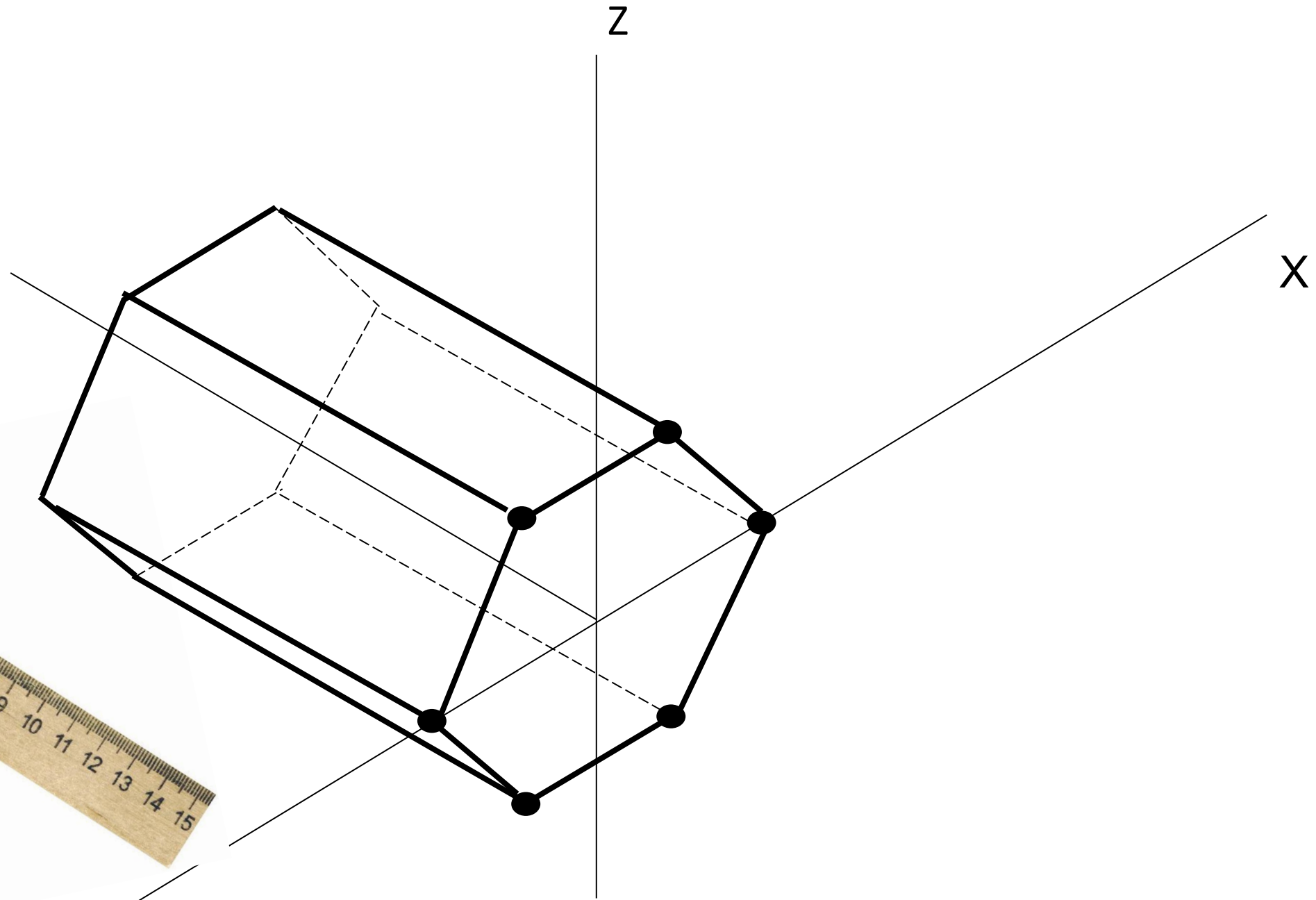
$a = 15 \text{ мм}$

$R_{\text{оп}} = 15 \text{ мм}$

$R_{\text{вп}} = 13 \text{ мм}$

$H = 26 \text{ мм}$

$H_{\phi} = 50 \text{ мм}$



Дано:

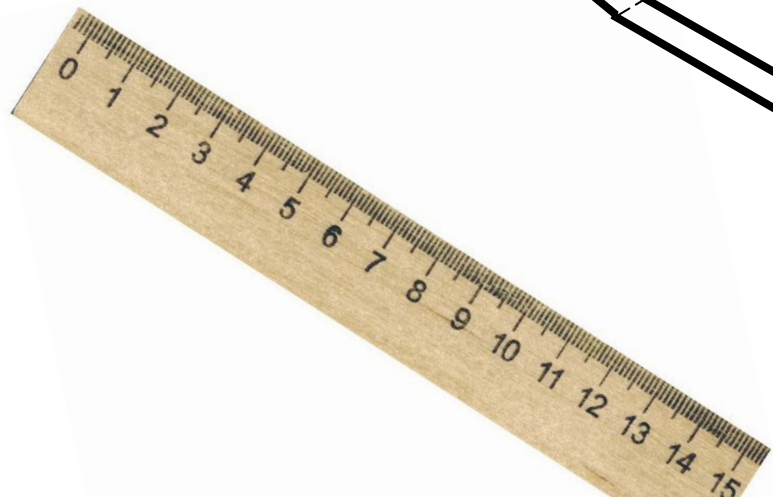
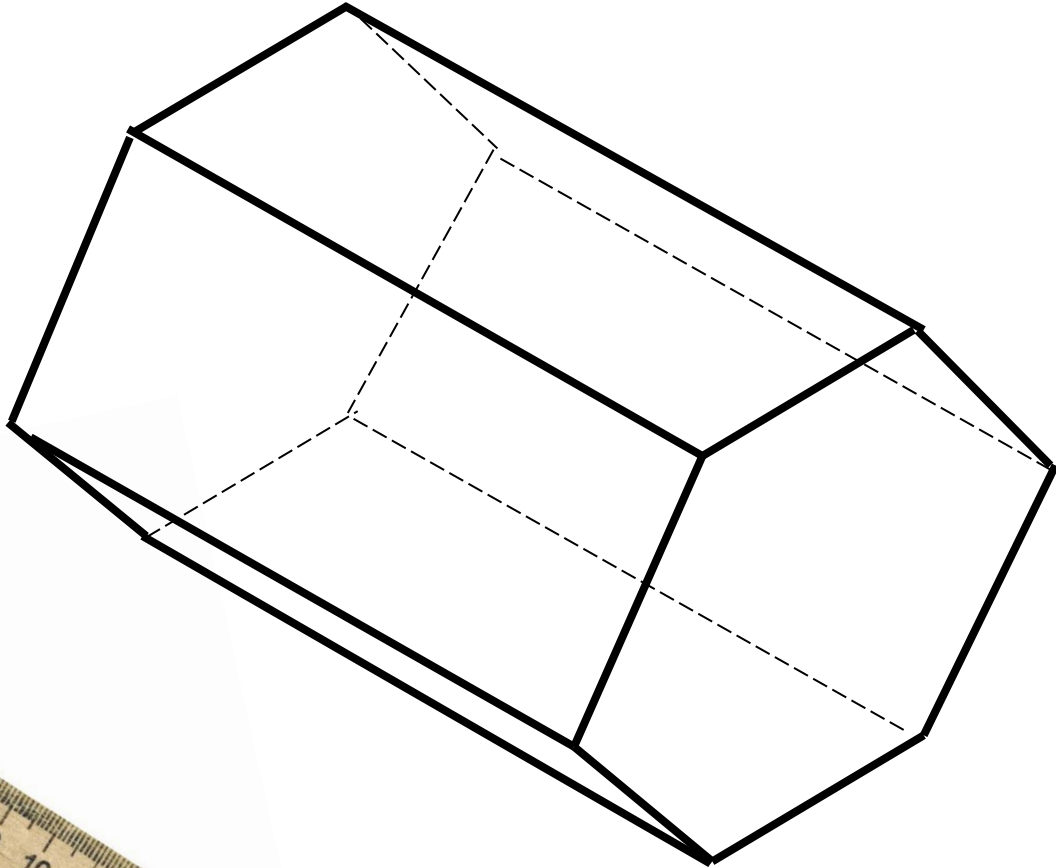
$a = 15 \text{ мм}$

$R_{\text{оп}} = 15 \text{ мм}$

$R_{\text{вп}} = 13 \text{ мм}$

$H = 26 \text{ мм}$

$H_{\phi} = 50 \text{ мм}$



Дано:

$a = 15 \text{ мм}$

$R_{оп} = 15 \text{ мм}$

$R_{вп} = 13 \text{ мм}$

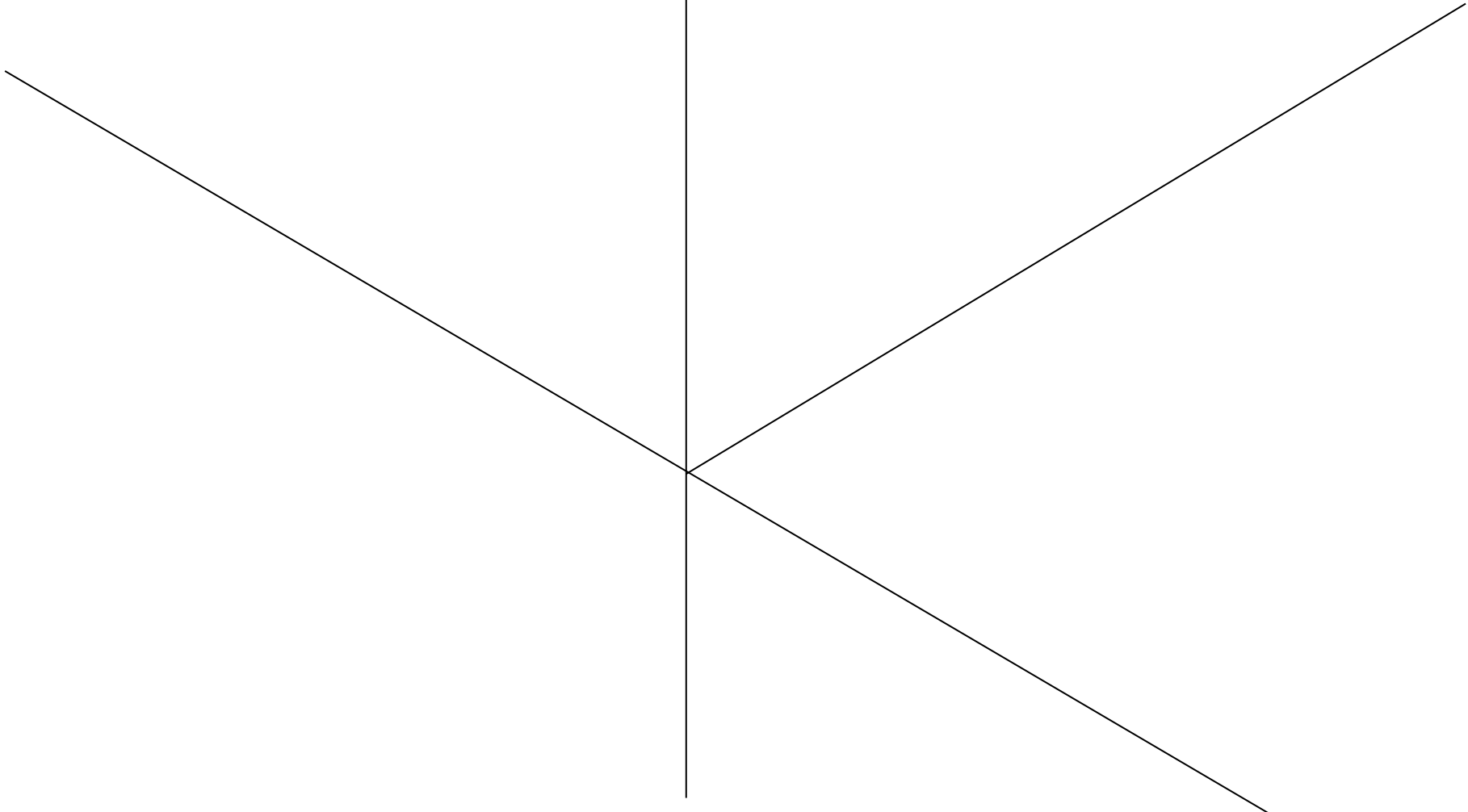
$H = 26 \text{ мм}$

$H_{\phi} = 50 \text{ мм}$

y

z

x



Дано:

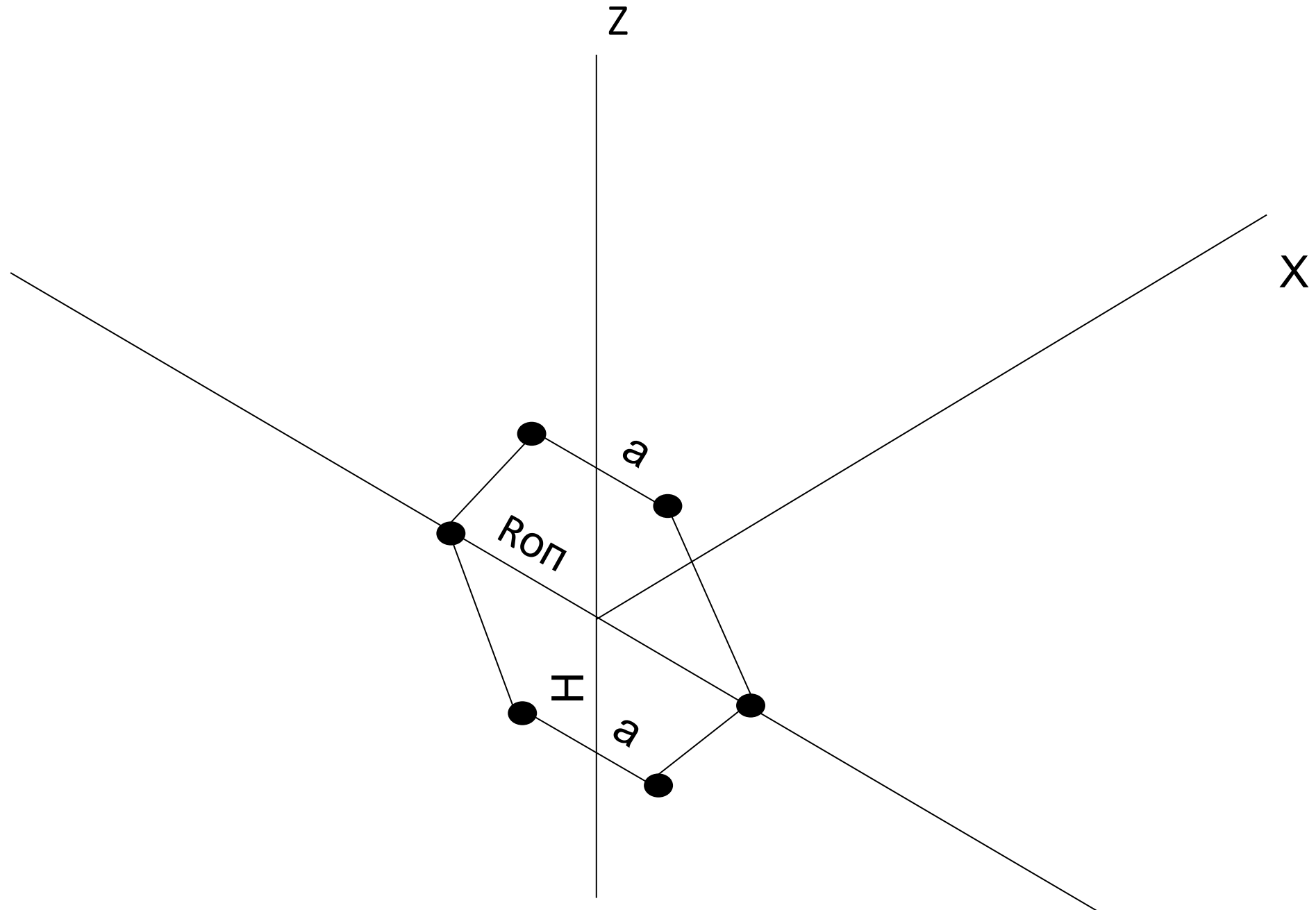
$a = 15 \text{ мм}$

$R_{оп} = 15 \text{ мм}$

$R_{вп} = 13 \text{ мм}$

$H = 26 \text{ мм}$

$H_{\phi} = 50 \text{ мм}$



Дано:

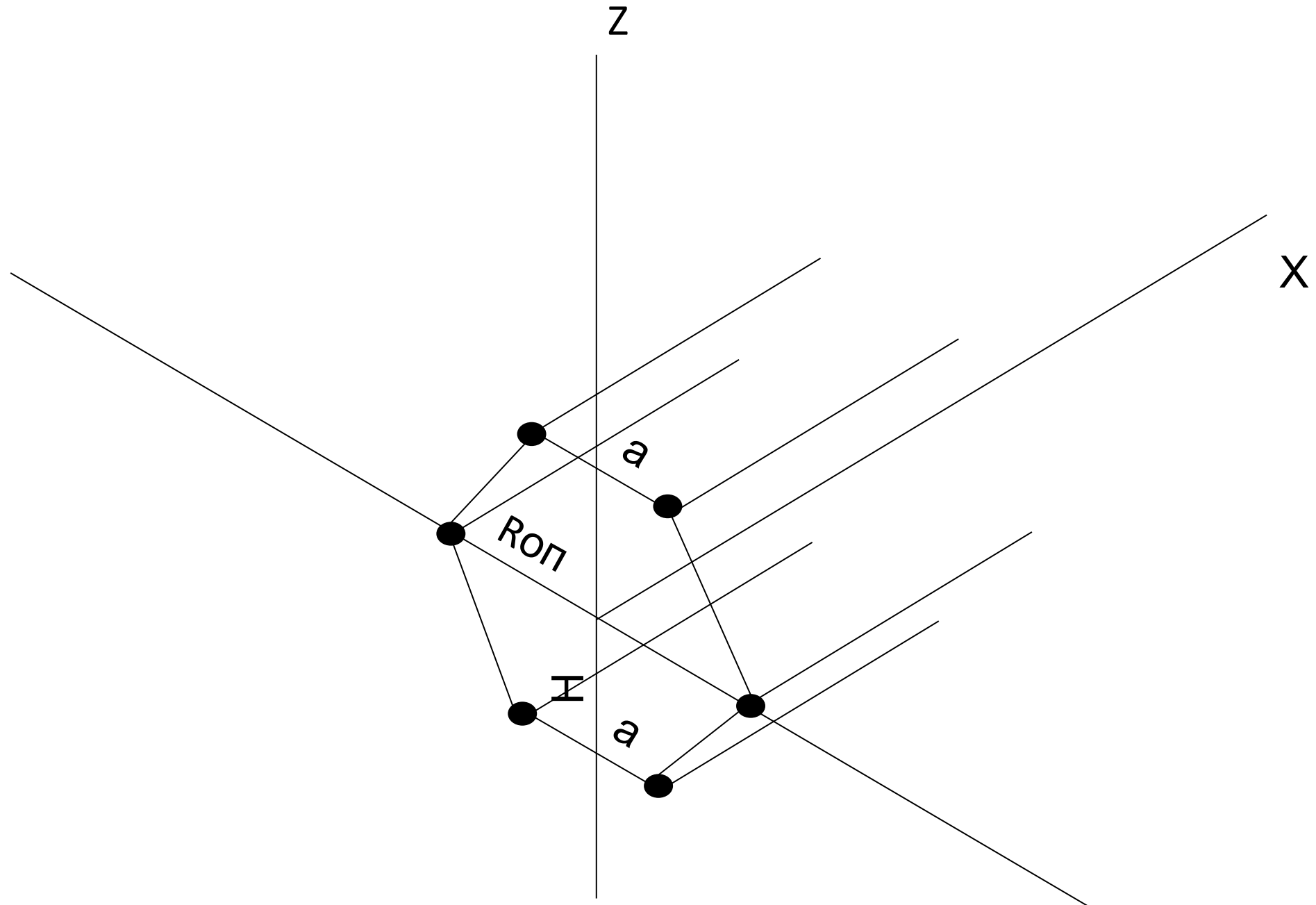
$a = 15 \text{ мм}$

$R_{оп} = 15 \text{ мм}$

$R_{вп} = 13 \text{ мм}$

$H = 26 \text{ мм}$

$H_{\phi} = 50 \text{ мм}$



Дано:

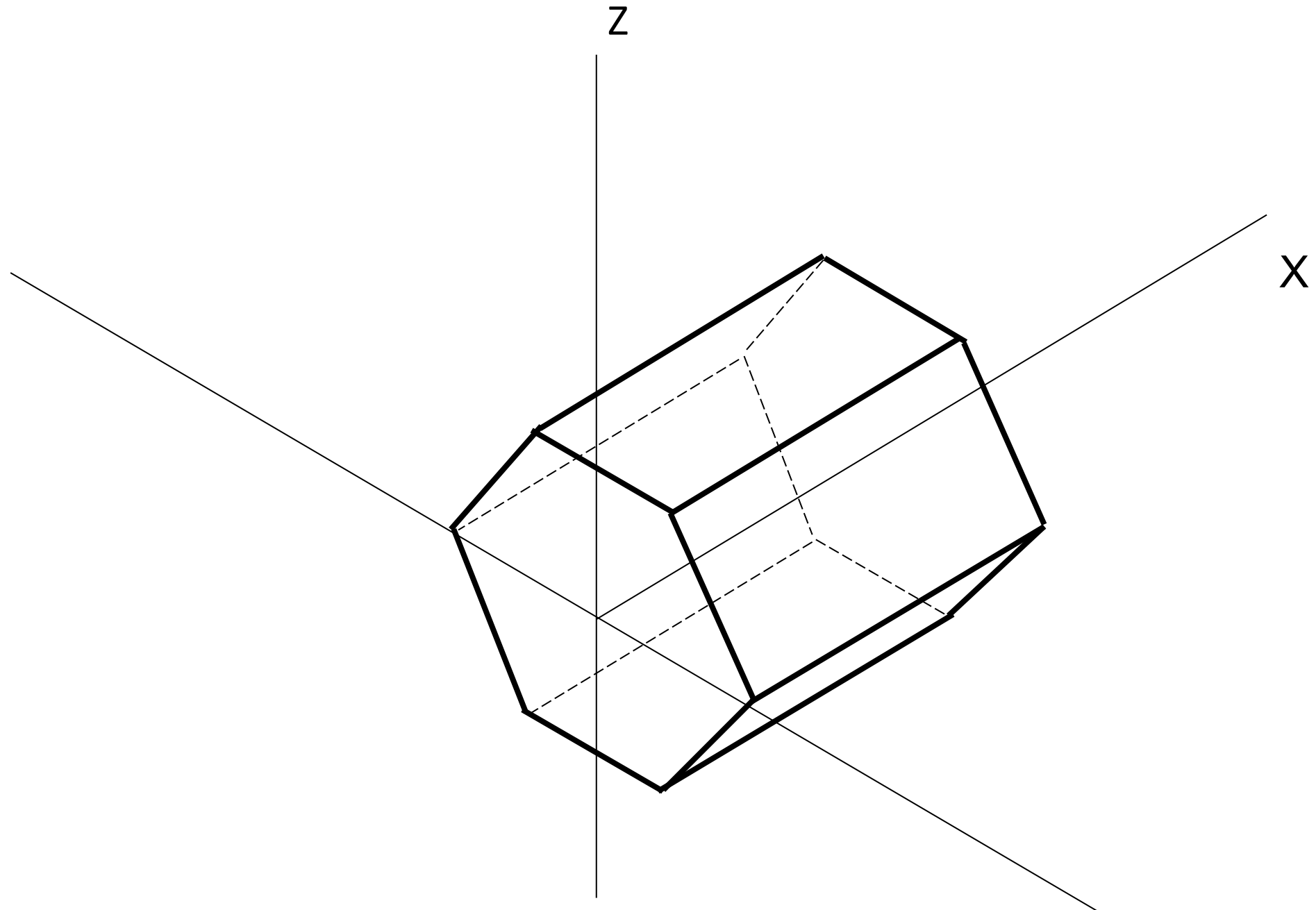
$a = 15 \text{ мм}$

$R_{\text{оп}} = 15 \text{ мм}$

$R_{\text{вп}} = 13 \text{ мм}$

$H = 26 \text{ мм}$

$H_{\phi} = 50 \text{ мм}$



Дано:

$a = 15 \text{ мм}$

$R_{\text{оп}} = 15 \text{ мм}$

$R_{\text{вп}} = 13 \text{ мм}$

$H = 26 \text{ мм}$

$H_{\phi} = 50 \text{ мм}$

