

Решение при  
ПОЛНОМ

# ОТСУТСТВИИ КОРОНКИ ЗУБА ШТИФТОВЫМИ КОНСТРУКЦИЯМИ

Выполнила работу:  
Студентка стоматологического факультета 366  
группы  
Вайс Кристина Олеговна

Потеря коронки зуба происходит чаще всего вследствие разрушения ее кариесом, при травме или повышенном стирании





# Штифтовая конструкция



# Показания к применению штифтовых конструкций:

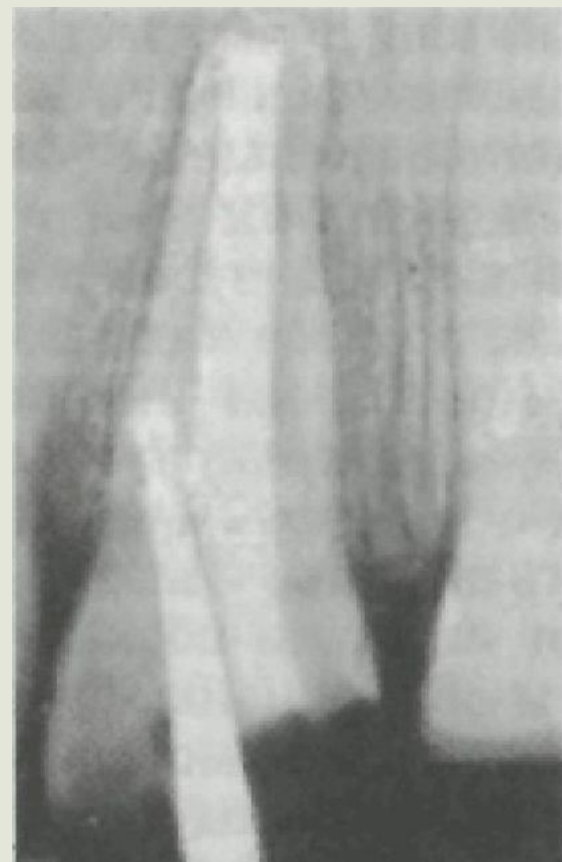
- ❖ При полном отсутствие коронковой части зуба;
- ❖ Возможное расположение корня ниже уровня десны;
- ❖ Наличие устойчивых с достаточной длиной корней зуба;
- ❖ Хорошо проходимый канал корня без околоверхушечных воспалений.

# Противопоказания к изготовлению штифтовых реставраций:

- ❖ Наличие хронических околоверхушечных воспалений;
- ❖ Наличие кист и кистогранулем;
- ❖ Наличие перфораций корней зубов;
- ❖ Глубокая и значительная деминерализация корней зубов;
- ❖ Искривление корня и его подвижность;
- ❖ Невозможность подготовить достаточной длины с адекватной толщиной стенок корня канала зуба;
- ❖ Глубокий прикус (относительное противопоказание).

# Этапы лечения:

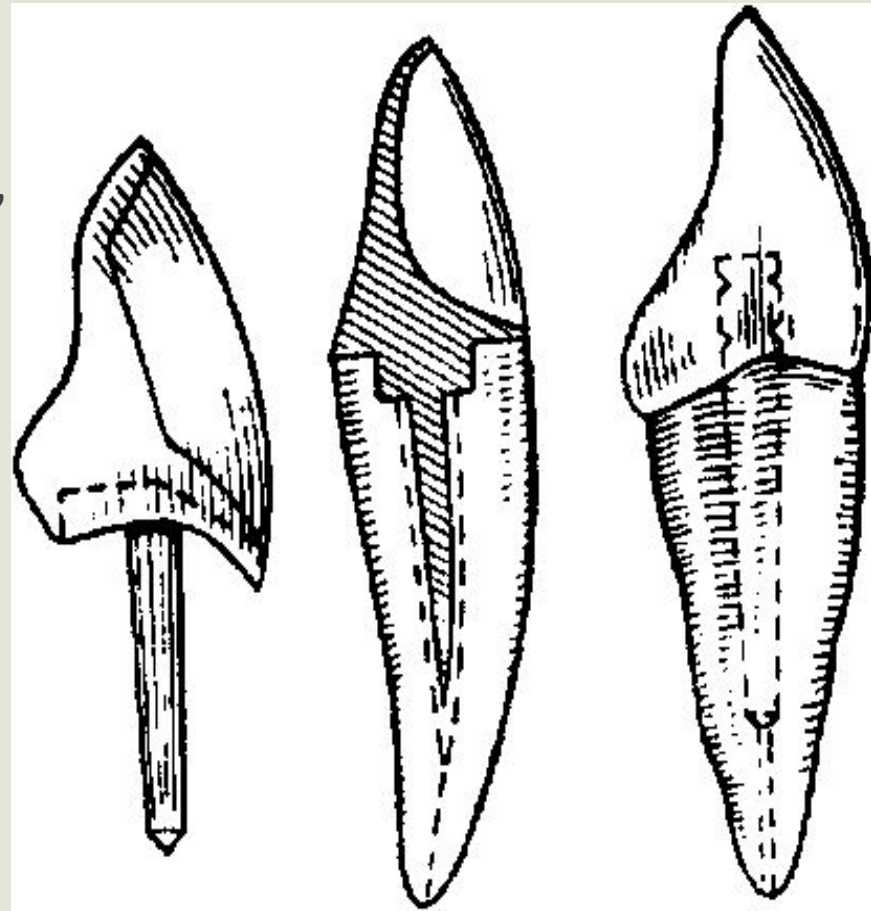
1. Обследование  
пациента-  
рентгенологическая  
оценка корней зубов,  
определение  
морфометрических  
параметров корней,  
оценка оставшихся





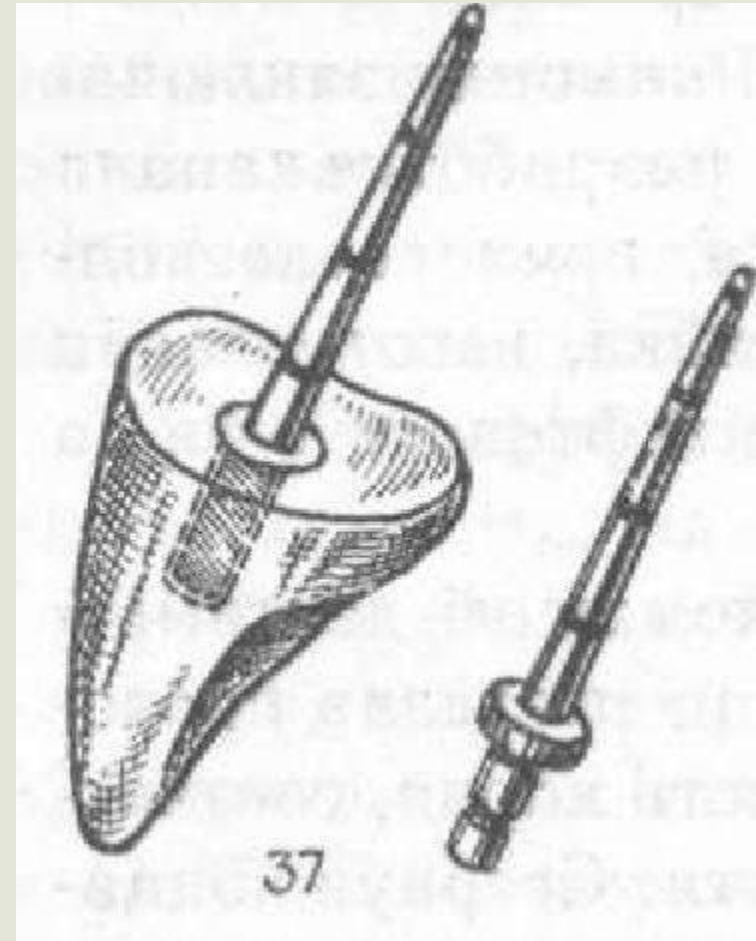
# 2 этап

После постановки диагноза-  
выбор протокола лечения  
(вид штифтовой конструкции,  
определение необходимости  
хирургической,  
терапевтической и  
ортодонтической подготовки  
корней зубов, подбор  
материала для штифта- по  
методу Фолля)



## 3 этап

Проведение клинико-лабораторный этапов изготовления выбранных штифтовых конструкций (соответственно протоколу лечения)





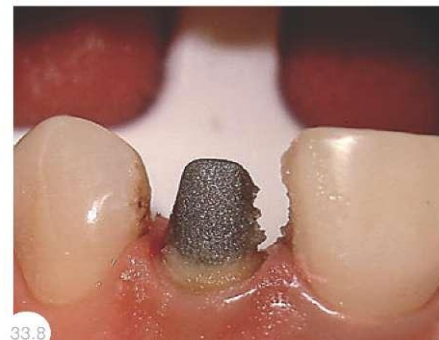
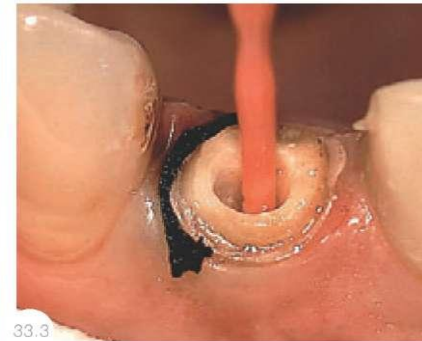
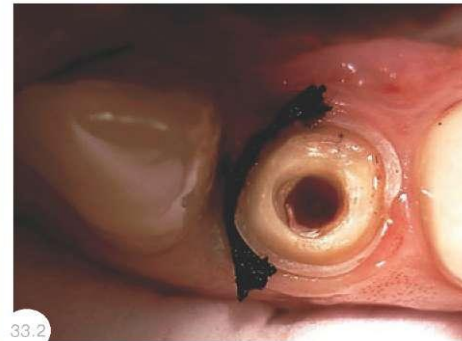
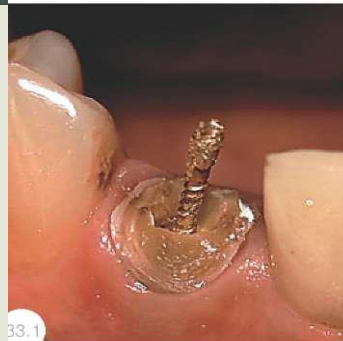
# Клинико-лабораторные этапы:

Подготовка корня  
зуба к  
протезированию



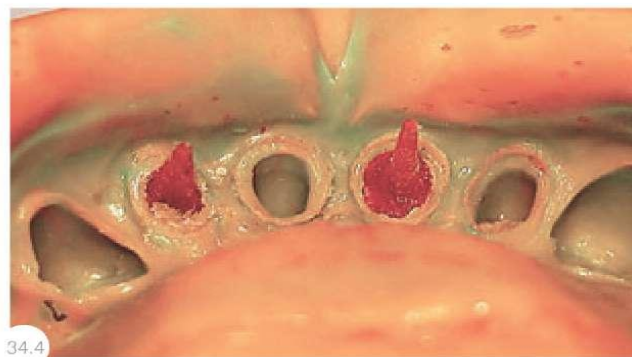
# Изготовление культевой штифтовой вкладки (прямым или косвенным методом).

## Прямой метод



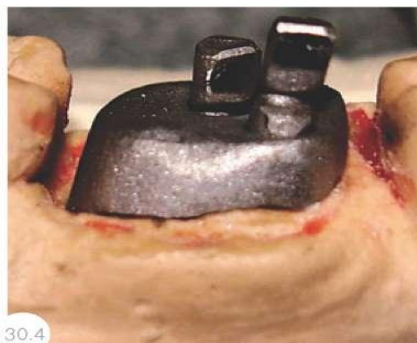
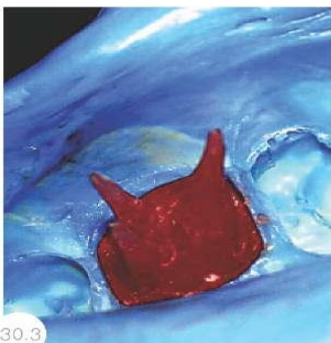
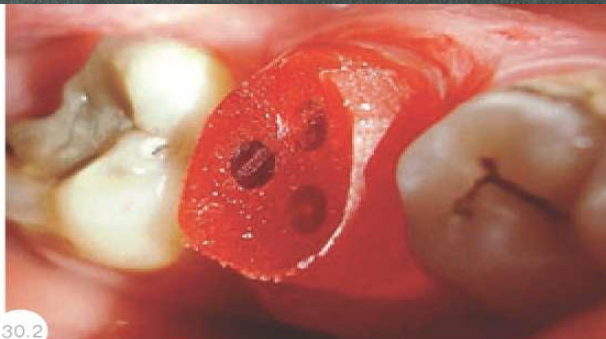


# Косвенный метод





# При многокорневых зубах



Спасибо за внимание

