

МУНИЦИПАЛЬНОЕ БЮДЖЕТНОЕ ОБРАЗОВАТЕЛЬНОЕ УЧРЕЖДЕНИЕ
ДОПОЛНИТЕЛЬНОГО ОБРАЗОВАНИЯ ДОМ ДЕТСТВА И ЮНОШЕСТВА «ШКОЛА
САМООПРЕДЕЛЕНИЯ»

ТЕМА ПРОЕКТНОЙ РАБОТЫ

КРАСНОЯРСК. ХРАМ РОЖДЕСТВА ХРИСТОВА

Авторы:

класс 10, гимназия №6
Лебедев Владимир;
Хорошилов Владислав

Руководитель:

Азарцева Елена Анатольевна
Педагог дополнительного
образования

Актуальность

Эстетическое значение храма очень велико, так как красота церковная символизирует красоту духовную. Впервые вопрос о возведении Храма Рождества Христова в самом центре рабочего правобережья Красноярска был поднят сразу после изменения положения Церкви в СССР, в 1989 г., еще до воссоздания Красноярской епархии.

Проблема

Земельный участок под строительство храма площадью 2 га на пересечении улиц Павлова, Добролюбова, Щорса в Кировском районе г. Красноярск был выделен в феврале 2003 г. на основании распоряжения департамента градостроительства администрации г. Красноярск от 14.02.2003 № 331-арх.

Красноярск. Храм Рождества Христова

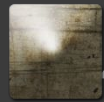
Объект: проектной работы – Загородная архитектура в стиле «Hi-tech»

Предмет:

Цель проектной работы - отобразить в макете архитектурные особенности храма Рождества Христова. (Пропорции, ракурс, цвет, свет, контраст, нюанс, симметрия, архитектурный декор).

Красноярск. Храм Рождества Христова

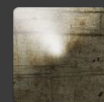
Задачи:



Проанализировать исторические виды храмов.

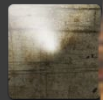


Разработать технический рисунок согласно объемно - пространственной организации Храма Рождества Христова.



Подготовить материалы и реализовать общую эскизную идею в макете.

Последовательность выполнения



Вывод



«Открытие нового храма — это очень хорошо, особенно, когда на это открытие приезжает патриарх. Это очень положительно и для Красноярска, и для Сибири. ..»

*Гаяз Фаткуллин, председатель Духовного управления мусульман
Красноярского края*

Спасибо за внимание!

Ссылка

Первоисточник
<http://shameless.com/vector/ribbon-banner-vector/173-old-paper.html>

<http://pedsovet.su/>