

# Euroopa ja Eesti pinnamood

Koostaja:  
Vaike Rootsmaa

Avaldatud Creative Commonsi litsentsi „Autorile viitamine + jagamine samadel tingimustel 3.0 Eesti (CC BY-SA 3.0)“ alusel, vt <http://creativecommons.org/licenses/by-sa/3.0/ee/>

Esitluse valmimist toetas



# Euroopa

- Miks on Euroopa lõunaosa mäGINE?
- Milline on Euroopa suurim pinnavorm?
- Kuidas tekivad madalikud?
- Mille poolest erineb lauskmaa madalikust?
- Kas tunned Euroopa madalikke?



**Eesti asub Ida-Euroopa lauskmaal**

Esitluse valmimist toetas



# Nimeta Eesti kõrgustikud!



Eestimaal jäävad kõrgused valdavalt alla 100 m

Kõrgustikud jagatakse tekke järgi :

- Kulutuskõrgustikud – Pandivere ja Sakala
- Kuhjelised kõrgustikud – Haanja, Otepää ja Karula

Esitluse valmimist toetas

# Eesti “mäed” ei jää isegi pildile

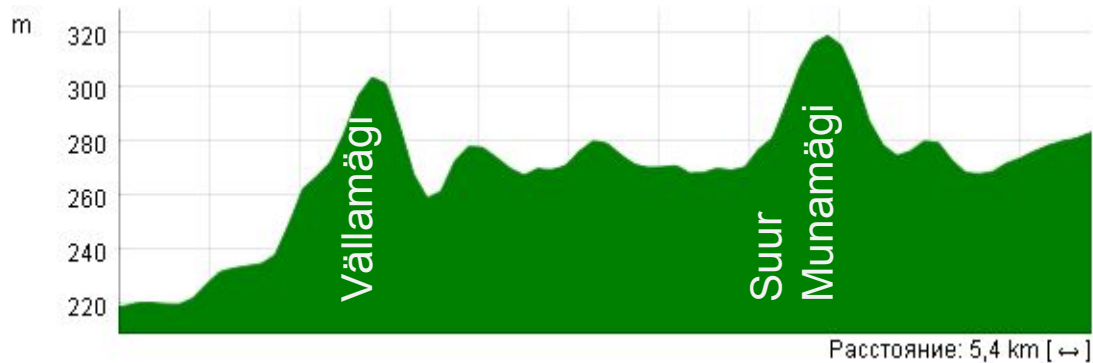
Vaade Ebavere mäelt Pandivere kõrgustikule



Vaade Suure Munamäe tornist



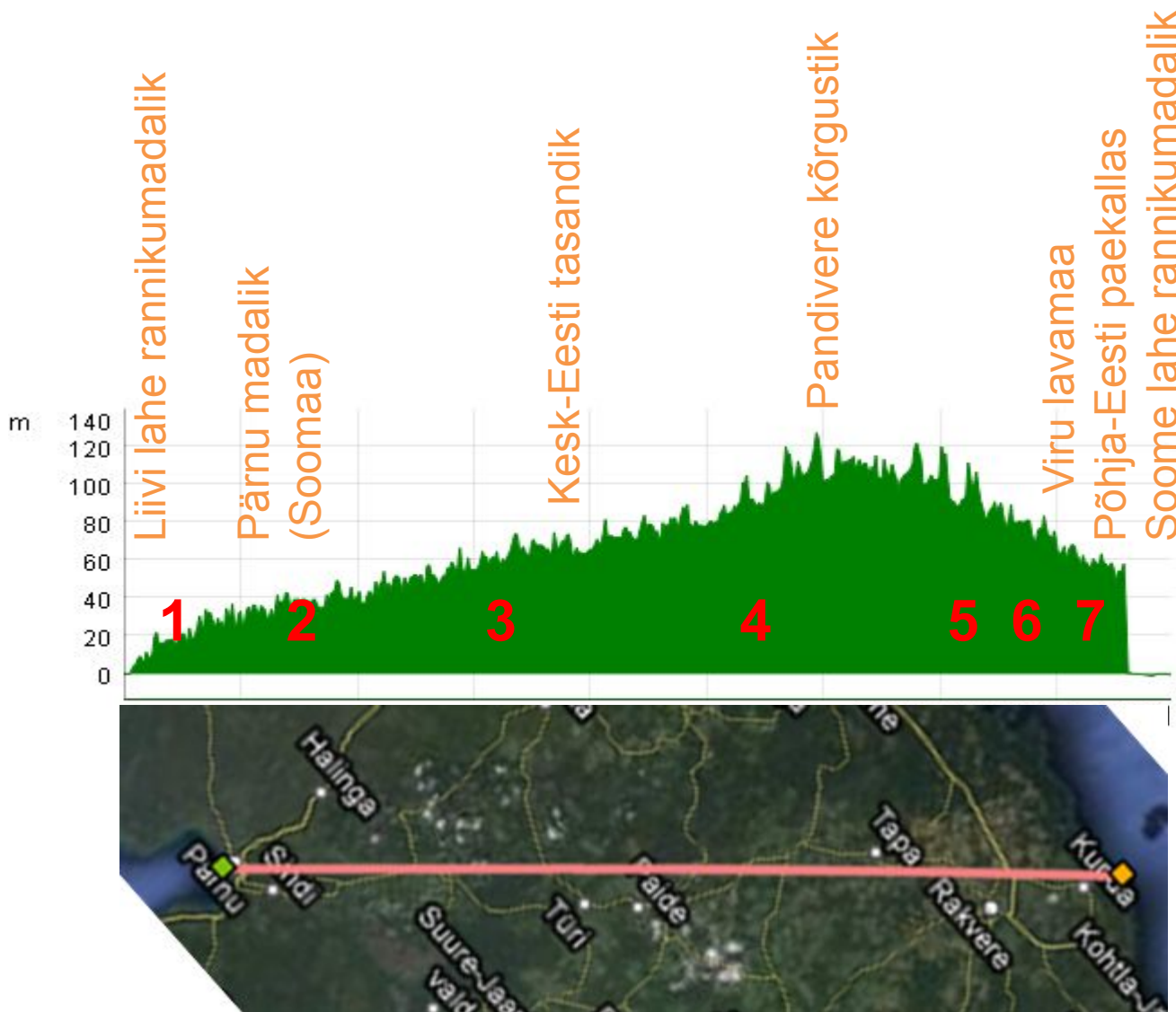
- Suur Munamägi on Baltimaade kõrgeim tipp.
- Miks tundub maastikul Vällamägi kõrgem kui Suur Munamägi?



Esitluse valmimist toetas



# Risti läbi Eestimaa – Pärnust Kundasse



Milliseid pinnavorme tuleb sellel teekonnal ületada?

Kui suur on sellel teekonnal kõrguste vahe?

**Nimeta Eesti madalikud!**

Esitluse valmimist toetas



Tiigrihüppe Sihtasutus

# Pakri poolsaarelt Haanjasse



**Miks mõnda tasandikku nimetatakse lavamaaks?**

Esitluse valmimist toetas



# Eesti pinnamoe kujunemist on mõjutanud

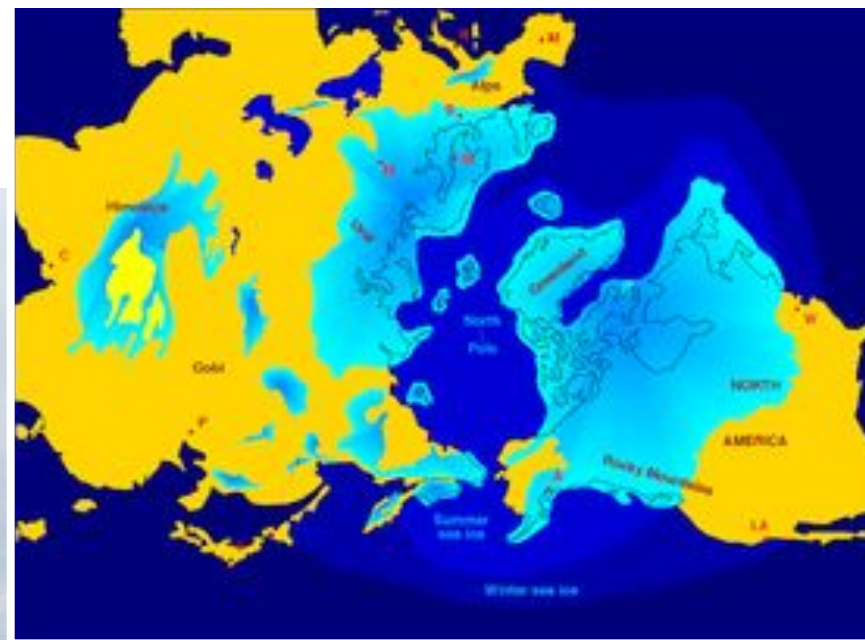
- Devoni ajastu järgsed kulutusprotsessid
  - Säilinud on pinnamoe suurvormid
    - Kõrgustikud, lavamaad, nõod
- Mandrijää peatetung ja taandumine
  - Kõrg- ja Madal-Eesti kujunemine
- Jääajajärgsed kuhje- ja kulutusprotsessid
  - Looduslikud protsessid
  - Inimmõju

Esitluse valmimist toetas



Tiigrihüpe Sihtasutus

# Mandrijäätumise mõju



## Jää pealetungil kujunesid:

- ✓ paetasandikud
- ✓ kulutusnõod
- ✓ voored

## Jää taganemisel kujunesid:

- ✓ moreentasandikud
- ✓ moreenkünkad

## Jääsulavete poolt kujundati:

- ✓ oosid
- ✓ mõhnad
- ✓ sandurid

Raigastvere voor

[http://et.wikipedia.org/wiki/Pilt:Raigastvere\\_voor\\_ja\\_j%C3%A4rv.JPG](http://et.wikipedia.org/wiki/Pilt:Raigastvere_voor_ja_j%C3%A4rv.JPG)

[http://en.wikipedia.org/wiki/File:Northern\\_icesheet\\_hg.png](http://en.wikipedia.org/wiki/File:Northern_icesheet_hg.png)

Esitluse valmimist toetas



Tiigrihüpe Sihtasutus

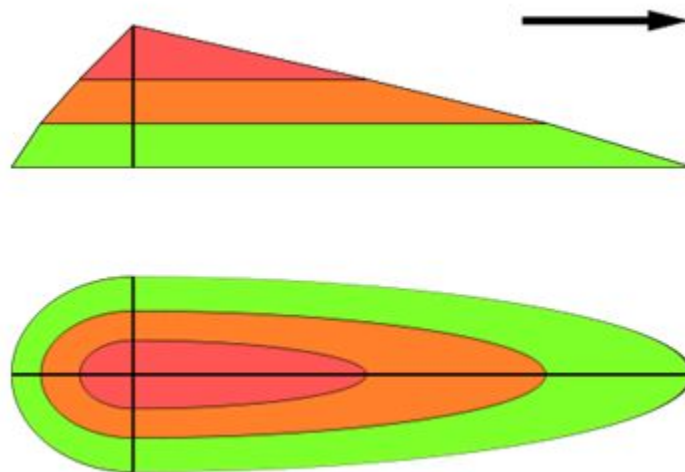


# Oosid ja voored



**Oosid** ehk vallseljakud on järsunõlvalised vallid, mis kujunesid liustikulõhededes voolavate jõgede setetest.

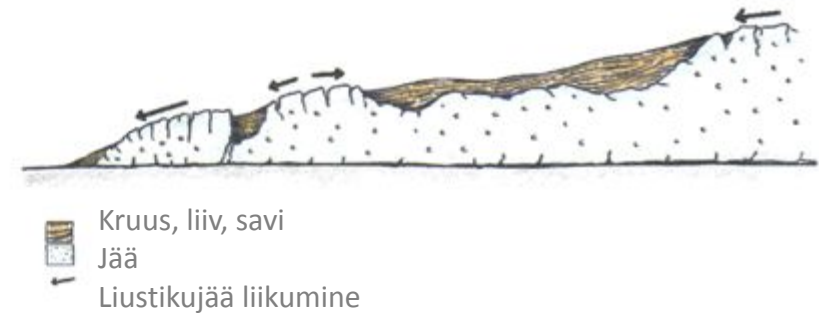
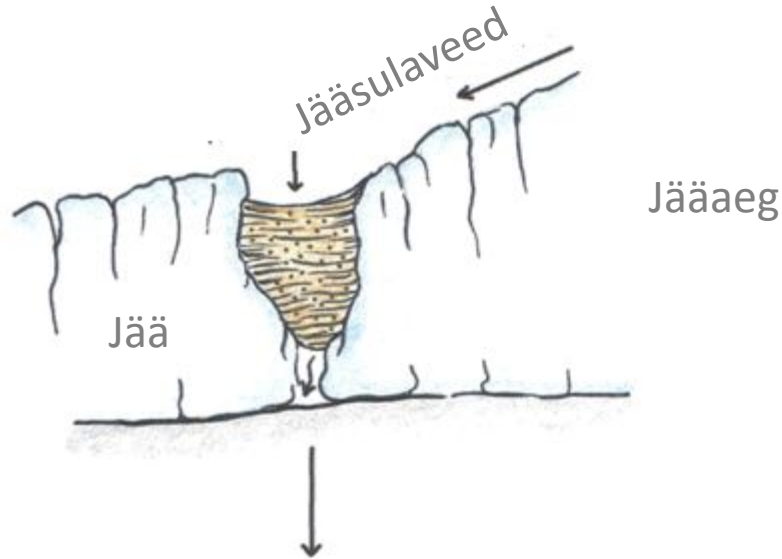
**Voored** on leivapätsikujulised pinnavormid, mis tekkisid mandrijää vooliva ehk kulutus-kuhjelise tegevuse tagajärjel liustiku serva lähedal. Voore pikitelg näitab jää liikumise suunda ja järsem nõlv jää tuleku suunda.



Esitluse valmimist toetas

# Mõhnad ja mõhnastikud

Mõhnad on ümarad künkad, mis kujunesid jääpankadevaheliste jääjärvede setetest.



Esitluse valmimist toetas

# Madalal maal leiab iga künigas kasutust



Valgehobusemägi

Mägede mõhnastiku kõrgeim tipp Valgehobusemägi (106 m) on ühtlasi Järvamaa kõrgeim “mägi”

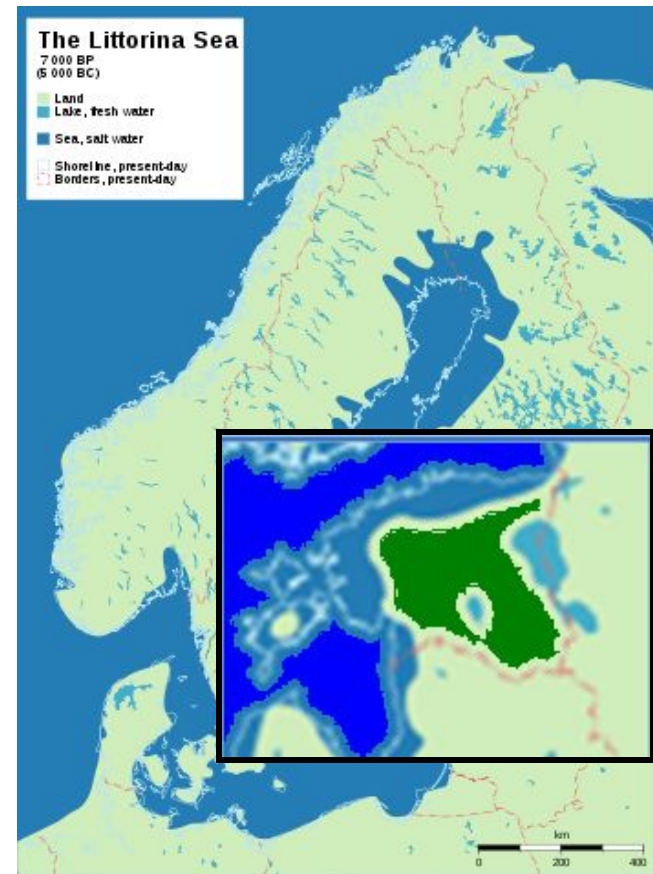
Aegviidu-Nelijärve oosiahelik lõpeb Jäneda linnamäega



Jäneda linnamägi

# Läänemere taandumine

Millised Eesti alad olid Antsülusjärve ja Litoriinamere staadiumi ajal vee all?



**Rannik muutub ka tänapäeval**

Esitluse valmimist toetas

# Madal- ja Kõrg-Eesti



Võrtsjärve madalik

Kõrg-Eesti oli jääajajärgselt kohe maismaa

- liigestatum pinnamood
- kõrgem mullaviljakus



Ugandi lavamaa

Madal-Eesti oli jääajajärgselt suurte jääpaisjärvede või Läänemere veega üle ujutatud

- tasane, soostunud,
- madalam mullaviljakus

Üllar Kaaveri õhufotod soisest ja metsasest **Võrtsjärve madalikust** Rannu-Jõesuus ning põllustatud **Ugandi lavamaast** Rannu ümbruses

Esitluse valmimist toetas



Tiigrihüppe Sihtasutus

# Mere- ja suurjärve tekkelised pinnavormid



Murrutuskulpad  
Tamme paljandis

Kuhjevormid:

- ✓ meretasandikud
- ✓ järvetasandikud
- ✓ rannavallid
- ✓ maasääred



Rannakarjamaa Lääne-Saaremaal

Kulutusvormid:

- ✓ rannakaljud
- ✓ rannajärsakud
- ✓ murrutuskulpad

Vaike Rootsmaa fotod

Esitluse valmimist toetas



Tiigrihüppe Sihtasutus

# Põhja-Eesti paekallas – Eesti looduse sümbol

- Põhja-Eesti paekallas on osa Balti klindist.
- Balti klint on tekkinud Ida-Euroopa platvormi ja Fennoskandia kilbi piirile.
- Siluri klint kulgeb Lääne-Eestist Gotlandi saare rannikule.



Pakri poolsaar



Vaike Rootsmaa foto

<http://www.klint.envir.ee/klint/est/4.html>

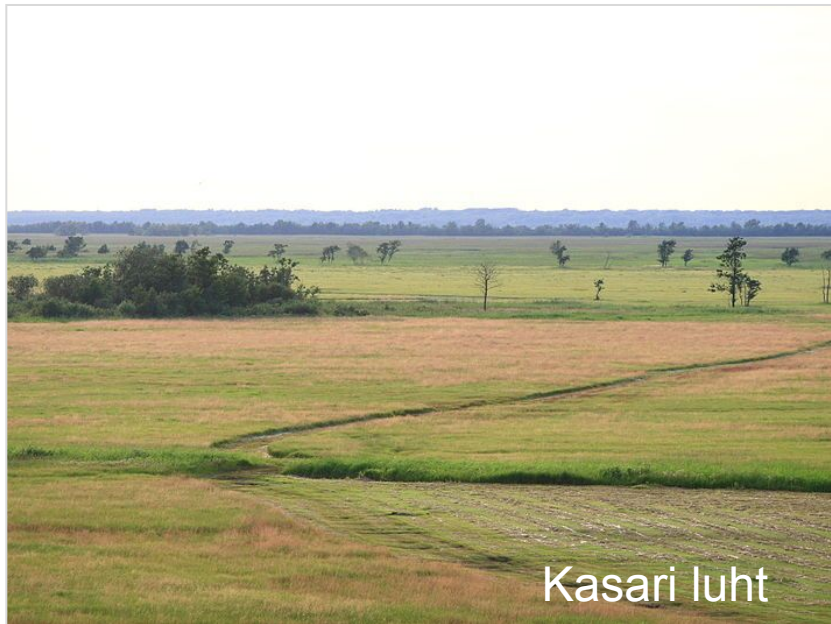
**LISALUGEMIST:** <http://www.klint.envir.ee/klint/index.html>

Esitluse valmimist toetas



Tiigrihüppe Sihtasutus

# Vooluveetekkelised pinnavormid



Kuhjevormid:

- ✓ kaldavallid
- ✓ lammitasandikud



Kulutusvormid:

- ✓ uhtorud
- ✓ jõgede orud (sälk-, mold-, lamm-, kanjonorg)



# Põhjaveetekkelised pinnavormid

Koopad liivakivides

Karstivormid lubjakivides:

- ✓ langatuslehtrid
- ✓ karstiorud
- ✓ karstikoopad
- ✓ karstilõhed



Taevaskoja Emaläte

[http://upload.wikimedia.org/wikipedia/et/4/49/Emal%C3%A4tte\\_koobas1.jpg](http://upload.wikimedia.org/wikipedia/et/4/49/Emal%C3%A4tte_koobas1.jpg)  
Vaike Rootsmaa foto Kostivere karstiväljast

Esitluse valmimist toetas



Tiigrihüppe Sihtasutus

Kostivere karstiväli

Vaade Tolkuse rabale Rannametsa luiteharjal olevast vaatetornist (torni vari on pildil)

# Muud pinnavormid

Tuuletekkelised:

✓ Iuited

Elutekkelised:

✓ sootasandikud



Rusukalle Pakri  
panga all



Raskusjõu tekkelised:

✓ rusukalded

Kosmogeensed:

✓ meteoriidikraatrid

Esitluse valmimist toetas

# Inimtekkelised pinnavormid

- ✓ Aherainemäed
- ✓ Tuhaplatood
- ✓ Linnamäed
- ✓ Teetammid



Lõhavere linnamägi



Siluri lubjakivi karjäär Gotlandil

- ✓ Kraavid, kanalid
- ✓ Karjäärinõod
- ✓ Tehisjärvede nõod

Esitluse valmimist toetas

Vaike Rootsmaa fotod



Tiigrihüppe Sihtasutus

# Milliseid suurpinnavorme läbib Põltsamaa jõgi?



<http://upload.wikimedia.org/wikipedia/commons/c/ca/Poltsamaajoki1.jpg>

Esitluse valmimist toetas



**Kui oskad  
loodusest  
lugu pidada,  
näitab ta Sulle  
oma saladusi!**

