

**Становление политической  
системы думской монархии  
Российской империи  
I-III Думы (1905-1912 гг.)**

**Амбарцумов Иван Владимирович,  
кандидат исторических наук**

# Рекомендуемая литература

1. Аврех А. Я. Столыпин и III Дума. М., 1968.
2. Алексеева И. В. Последнее десятилетие Российской Империи: Дума, царизм и союзники России по Антанте. 1907–1917 годы. – М.-СПб., 2009.
3. **Демин В. А. Верхняя палата Российской империи. 1906–1917. – М., 2006.**
4. **Демин В. А. Государственная Дума России (1906-1917): механизм функционирования. М., 1996**
5. Малышева О. Г. Думская монархия: рождение, становление, крах. Ч. 1. Власть и зарождение Государственной думы. М, 2001;
6. Малышева О. Г. Думская монархия: рождение, становление, крах. Ч. 2. Обновленный строй. М., 2003

# Рекомендуемая литература

7. Ольденбург С. С. Царствование императора Николая II. СПб., 1991 (или любое другое издание)
8. Патрикеева О. А. Российская общественность и выборы в I и II Государственные думы. 1905–1907 гг. СПб., 2005.
9. Смирнов А. Ф. Государственная Дума Российской империи (1906—1917): историко-правовой очерк. М., 1998.
10. Соловьев К. А. Законодательная и исполнительная власть в России: механизмы взаимодействия (1906–1914). – М., 2011.
11. Флоринский М. Ф. Верховная власть и законодательные палаты в России в период думской монархии (к вопросу о разграничении полномочий) // Россия в XIX—XX вв. СПб., 1998.



**Александр Григорьевич**

**Булыгин** министр внутренних  
дел

**(20 января 1905 — 22 октября 1905)**



**Сергей Юльевич Витте**

**председатель Комитета министров**

**(1903—1906),**

**председатель Совета министров**

**(1905—1906)**

# Акты, определившие основы думской монархии

- 17 октября 1905 г. – Манифест об усовершенствовании государственного порядка
- 11 декабря 1905 г. – Положение о выборах в Государственную думу (избирательный закон)
- 20 февраля 1906 г. – Учреждение Государственной думы
- 23 апреля 1906 г. – Основные государственные законы Российской империи (считаются первой российской конституцией)

# Император



**Законодательная  
власть**

**Исполнительная  
власть**

**Государственная  
Дума**

**Государственный  
Совет**

**Совет  
министров**

**Не имели  
избирательных  
прав**

The diagram consists of a central box on the left with a red border containing the text 'Не имели избирательных прав'. From the right side of this box, ten lines radiate outwards to ten separate boxes on the right, each containing a category of people who do not have voting rights. The boxes on the right are arranged vertically and have a dark red border.

**Лица моложе 25 лет**

**женщины**

**полицейские**

**военные**

**иностранцы**

**лица, осужденные за  
преступления**

**банкроты**

**бродячие инородцы**

**состоящие под опекой**



# ВЫБОРЫ В ГОСУДАРСТВЕННУЮ ДУМУ

**по землевладельческой курии** — быть владельцем от 100 до 650 десятин земли в зависимости от местности, иметь недвижимую собственность стоимостью не менее 15 тыс. рублей.

**по городской курии** — быть владельцем городской недвижимости и торгово-промышленных заведений, квартиросъемщиком или служащим.

**по крестьянской курии** — иметь домовладение.

**по рабочей курии** — быть рабочим предприятия с не менее 50 рабочими мужского пола.

# **Ведущие политические партии в период думской монархии**

**Кадеты** (Конституционно-  
демократическая партия)

**Октябристы** (Союз 17 октября)

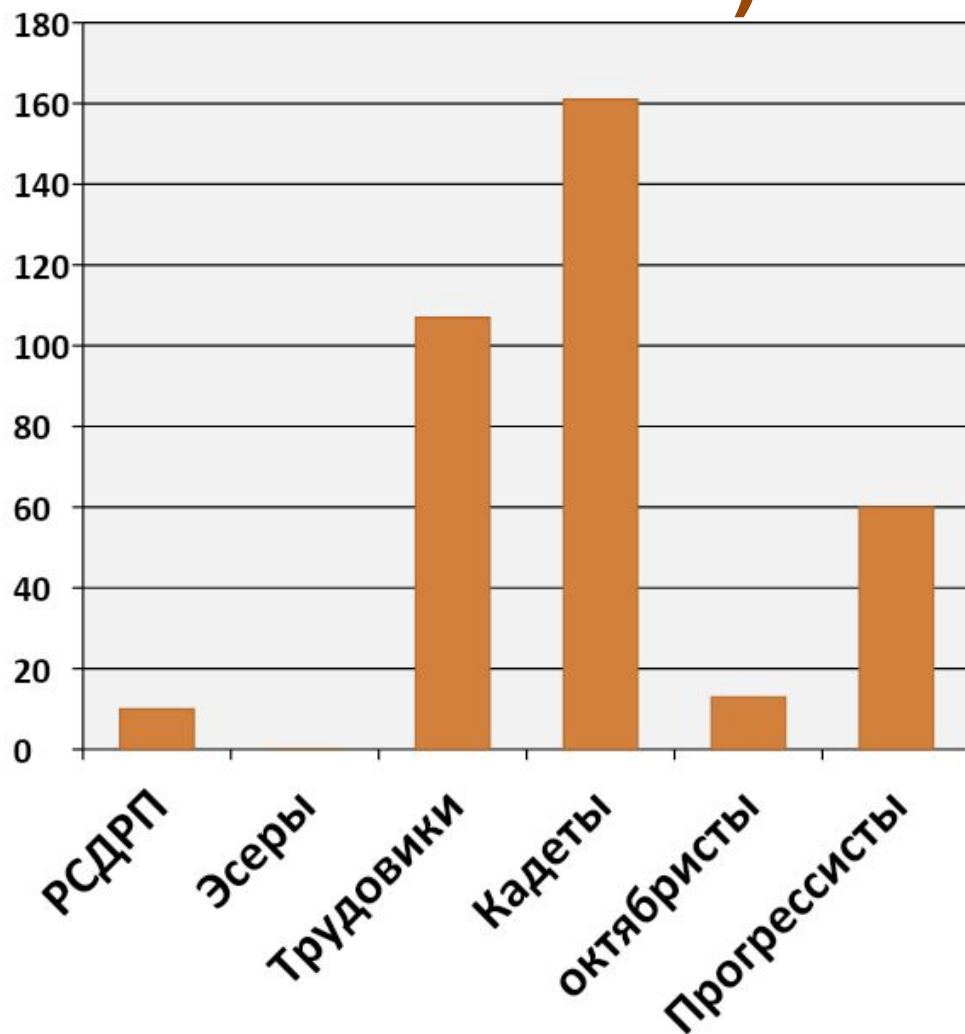
**Правые, черносотенцы** (Союз русского  
народа и другие партии)

**Эсеры** (социалисты-революционеры)

**Социал-демократы** (меньшевики и  
большевики)

# Состав 1-й Государственной Думы (27 апреля – 9 июля 1906 г.)

Кадеты – 161  
Трудовики – 97  
Социал-демократы – 17  
Национальные группы – 70  
Беспартийные – 103





**Муромцев**

**Сергей Андреевич -**

**председатель первой  
Государственной Думы.**

Профессор Московского  
университета, русский  
юрист, публицист и  
политический деятель.

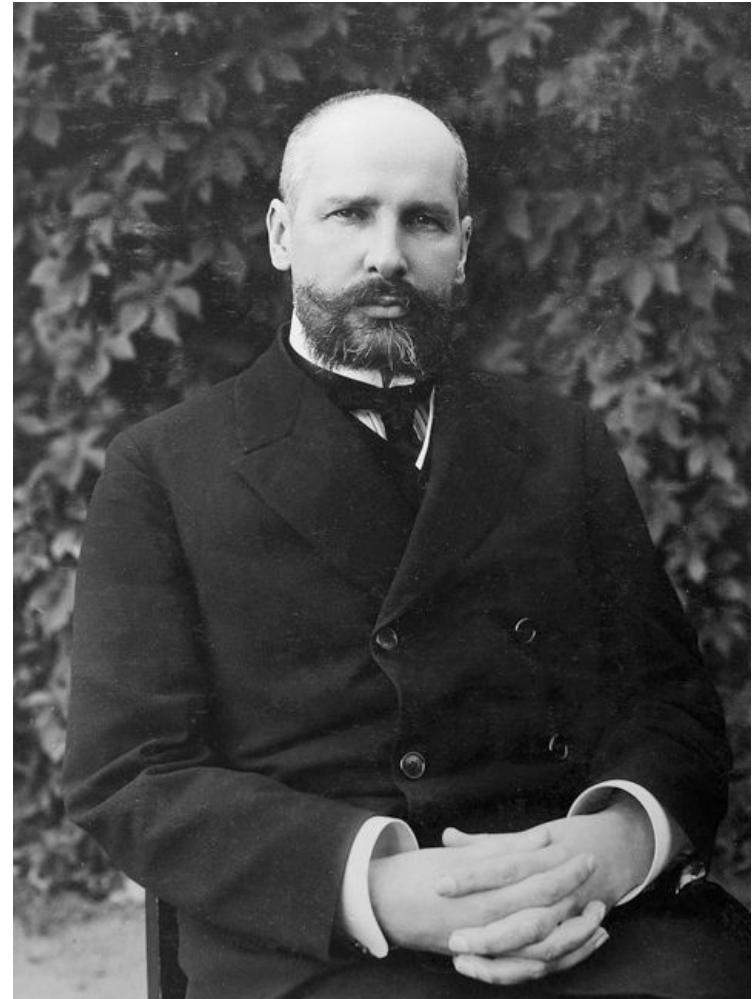
**Горемыкин Иван  
Логгинович,**  
председатель  
Совета министров  
**(22 апреля — 8  
июля 1906 года)**



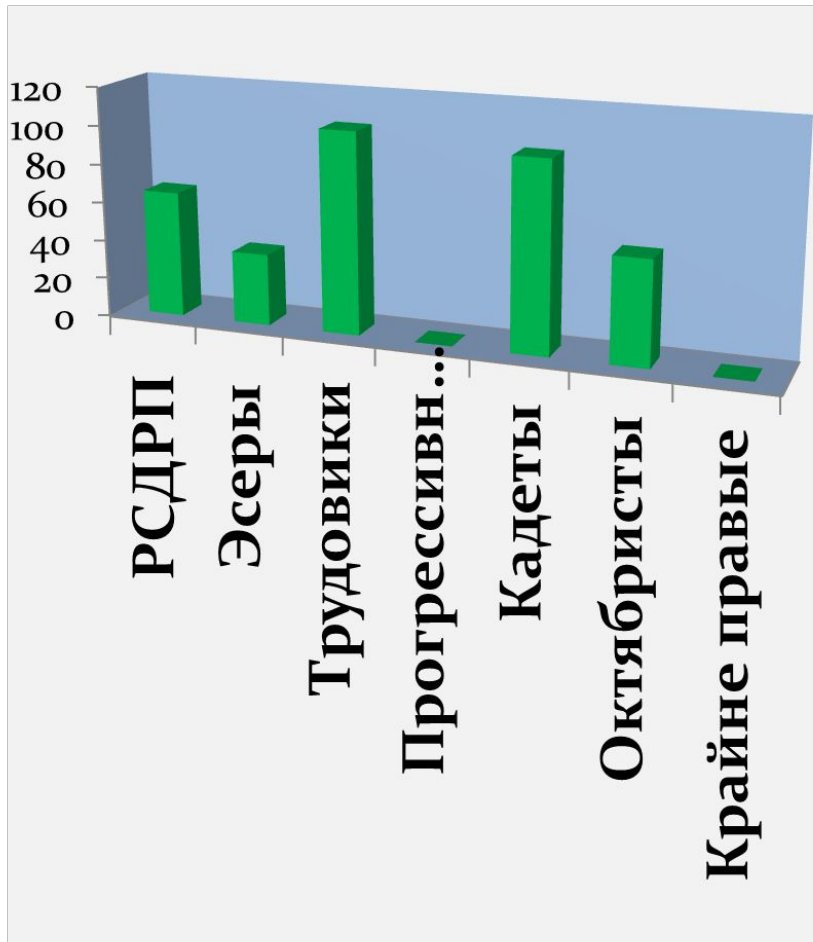
**Петр Аркадьевич  
Столыпин  
(1862-1911)**

**Министр внутренних дел  
с 26 апреля 1906 г.**

**Председатель Совета  
Министров с 8 июля 1906 г.**



# Состав 2-й Государственной Думы (20 февраля – 3 июня 1907 г.)



**Трудовики – 104**

**Кадеты – 98**

**Социал-демократы – 65**

**Эсеры – 37**

**Октябристы – 32**

**Правые – 22**

**Национальные группы –  
76**

**Казачьи – 17**

**Народные социалисты –  
16**

**Беспартийные – 50**

# Головин Фёдор Александрович —

**Председатель Государственной  
Думы Российской империи  
второго созыва.**

**Земский деятель, один из  
основателей партии  
кадетов и член её ЦК.**





# Изменение в системе выборов по избирательному закону 3 июня 1907 г.

Доля выборщиков европейских	По закону 11 декабря 1905 г.	По закону 3 июня 1907 г.
От землевладельц	31%	50,5%
От горожан	22%	24% (из них 13% от состоятельных, - 11% остальные)
От крестьян	42%	22,5% <sup>x)</sup>
От рабочих	3%	2%

# Соотношение голосов различных классов

- По закону 1905 г. 1 голос помещика был равен 3 голосам горожан, 15 крестьян и 45 рабочих.
- По закону 1907 г. 1 помещичий голос равнялся 4 голосам богатых горожан (буржуазии), 68 горожан средних слоев, 260 голосам крестьян и 543 рабочих.

Новый закон позволил избрать более лояльную Думу, настроенную на сотрудничество с правительством

# **Состав 3-й Государственной думы (1 ноября 1907 г. – 9 июня 1912 г.)**

**Правые – 147**

**Октябристы – 154**

**Прогрессисты – 28**

**Кадеты – 54**

**Трудовики – 13**

**Социал-демократы – 20**

**Национальные группы – 26**

# **Состав 4-й Государственной думы (15 ноября 1912 г. – 6 октября 1917 г.)**

**Правые — 65**

**Националисты и умеренно-правые — 88**

**Октябристы — 98**

**Кадеты — 59**

**Прогрессисты — 48**

**Центристы — 32**

**Социал-демократы — 14 (меньшевики — 8,  
большевики — 6)**

**Трудовики — 10**

**Беспартийные — 7**

**Национальные группы — 21**

**Хомяков  
Николай  
Алексеевич** —  
первый  
председатель  
Государственной  
думы III созыва  
(1907—1910),  
октябрист.



**Гучков**  
**Александр**  
**Иванович**

**Лидер партии октябристов,  
Председатель  
III Государственной Думы  
Российской империи  
(1910 — 1911)**





**Родзянко**

**Михаил Владимирович**

**Член партии Союз 17 октября (октябристов), последний председатель Государственной думы третьего созыва (1911-1912) и бессменный председатель Думы четвертого созыва (1912-1917)**

# Павел Николаевич Миллюков

(1859-1943)

историк, лидер  
партии кадетов,  
видный деятель  
Государственной  
думы





**Владимир  
Митрофанович  
Пуришкевич**

**(1870-1920)**

**один из лидеров  
правых  
(черносотенцев)**

**во II-IV  
Государственных  
думах**



# Домашнее задание

- Какие политические партии современной России аналогичны или близки к партиям дореволюционного периода (кадетам, октябристам, черносотенцам, эсерам, социал-демократам)?
- Программа какой из дореволюционных политических партий Вам наиболее близка и почему?