



АО «Алатау Жарық Компаниясы»



АО «Алатау Жарык Компаниясы» является дочерней компанией АО «Самрук-Энерго», обеспечивающей электрической энергией потребителей г.Алматы и Алматинской области численностью населения 2 млн. 500 тыс. человек.



Производственные показатели деятельности АО «АЖК» за 2015г.

№	Наименование показателей	Ед.изм.	Значение
1	Площадь территории обслуживания	кв.км.	102 151
2	Количество присоединенных потребителей	ед.	780 612
3	Общая протяженность линий электропередач	км.	29 381,268
4	Количество подстанций РП, ТП	шт.	7220
5	Максимальная нагрузка в электрических сетях, зафиксированная в течение ОЗП 2015 года	МВт	1 378
6	Объем передачи электрической энергии за 2015 год	млн.кВт.ч	6164,775

Электрические сети 6-10-0,4кВ г.Алматы на 01.04.2016г.

№	Наименование или РЭС	УРСГ						Акмат									Абонентские						
		ВЛ-6-10кВ км	КЛ-6-10кВ км	ВЛ-0,4 кВ км	КЛ-0,4 кВ км	ТП шт	РП шт	ВЛ-6-10кВ км	КЛ-6-10кВ км	ВЛ-0,4кВ км	КЛ-0,4кВ км	ТП шт	Физ. лица	Юр. лица	РП шт	ВЛ-6-10кВ км	КЛ-6-10кВ км	ВЛ-0,4 кВ км	КЛ-0,4 кВ км	ТП шт	Физ. лица	Юр. лица	РП шт
		1	РЭС-1	43,1	359,3	379,3	89,1	322	-	0,1	208,5	107,9	3,9	99	9151	232	-	-	129,8	10,3	44,1	384	1660
2	РЭС-2	-	447,6	85,9	385,6	401	-	-	42,3	-	9,8	1	5004	258	-	-	96,3	-	-	159	3583	192	-
3	РЭС-3	98,4	16,7	181,7	0,6	123	-	-	-	-	-	-	-	-	-	46,6	16,6	-	-	415	412	415	-
4	РЭС-4	29,7	537,1	667,1	184,2	413	-	0,01	116,0	45,4	38,4	43	20916	715	-	15,4	367,7	72,0	111,9	407	398	388	-
5	РЭС-5	67,3	375,5	248,9	241,8	364	-	-	20,7	-	3,9	8	1033	40	-	3,7	138,2	-	-	601	3033	410	-
6	РЭС-6	48,9	525,5	485,3	144,8	388	-	43,8	5,3	8,9	10,9	18	2429	151	-	16,6	135,1	1,0	-	462	2396	226	-
7	РЭС-7	46,2	399,9	276,2	290,2	372	-	-	89,6	33,8	50,7	38	13763	1532	-	11,3	193,9	-	-	303	6631	466	-
8	РП	-	-	-	-	3	106	-	-	-	-	-	-	-	27	-	-	-	-	-	-	-	124
	УРСГ	333,6	2661,7	2324,3	1336,2	2386	106	43,9	482,3	196,0	117,5	207	52296	2928	27	93,7	1077,6	83,3	156,0	2731	18113	2395	124

Характеристика основного оборудования АО «АЖК» по распределительным сетям города

Линии 6-10 кВ всего	-	2 994 км
в т.ч.:		
Воздушные линии 6-10 кВ	-	333 км
Кабельные линии 6-10 кВ	-	2 661 км
Линии 0,4 кВ всего	-	3 659 км
в т.ч.:		
Воздушные линии 0,4 кВ	-	2 323 км
Кабельные линии 0,4 кВ	-	1 336 км
ТП – 6-10/0,4 кВ, шт	-	2 386 шт
Силовые трансформаторы 6-10 кВ, шт	-	3 378 шт
РП - 6-10/0,4 кВ, шт	-	106 шт

Краткая справка о необходимости укомплектования РП и ТП находящихся на балансе Акимата г. Алматы.

Всего: разукомплектованные РП и ТП (на сумму 702 745 514 тг.)

Из них: РП-15 шт. (на сумму 584 893 196 тг.)

- микропроцессорные реле Siprotec -103 шт. – 211 618 176тг.
- микропроцессорные реле MICOM-133 шт. – 99 379 920тг.
- вакуумные выключатели ЗАН 5-129 шт. – 239 400 000 тг.
- разное – 34 495 100 тг.

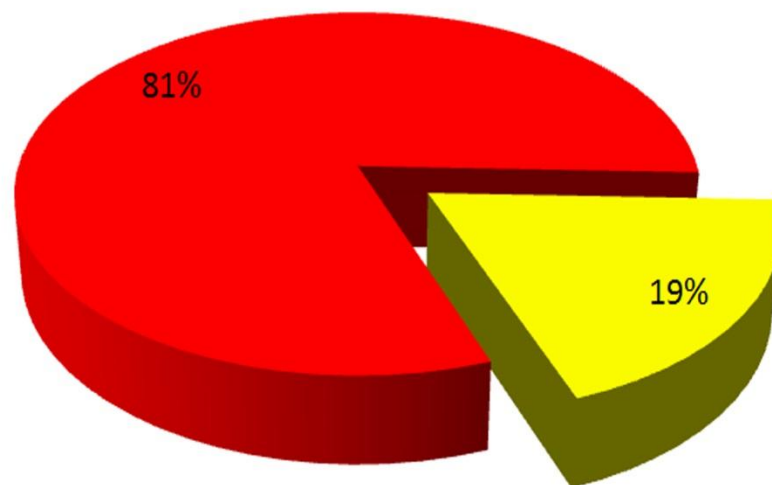
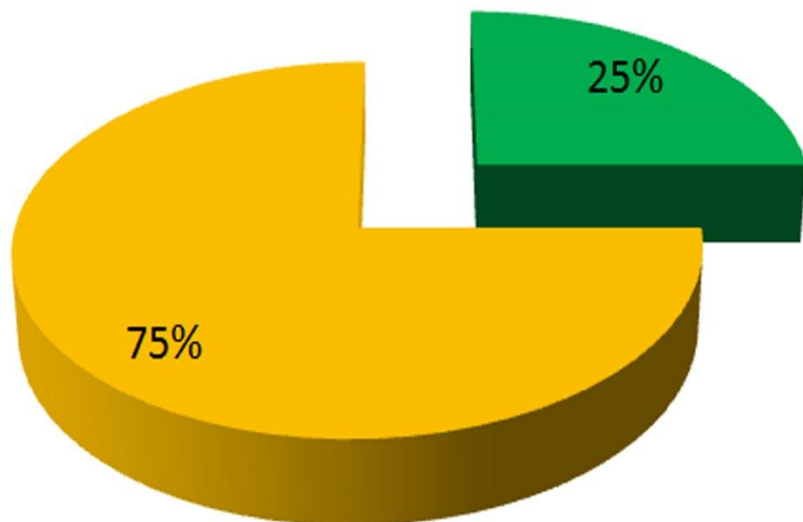
ТП- 7 шт.(на сумму 117 852 318тг.):

- микропроцессорные реле MICOM 123 в кол-ве -32 шт. – 33 252 318тг.
- вакуумные выключатели ЗАН 5 в кол-ве - 32 шт.– 64 600 000тг.
- трансформатора марки ТСП 1000/10/0,4кВв кол-ве - 2шт.– 20 000 000тг.

Примечание: данные цены на материалы без работы.

Распределительные пункты 6-10 кВ на балансе АО «АЖК» на балансе Акимата г.Алматы.

Разукомплектованные оборудования РП,ТП находящего на балансе Акимата г.Алматы.

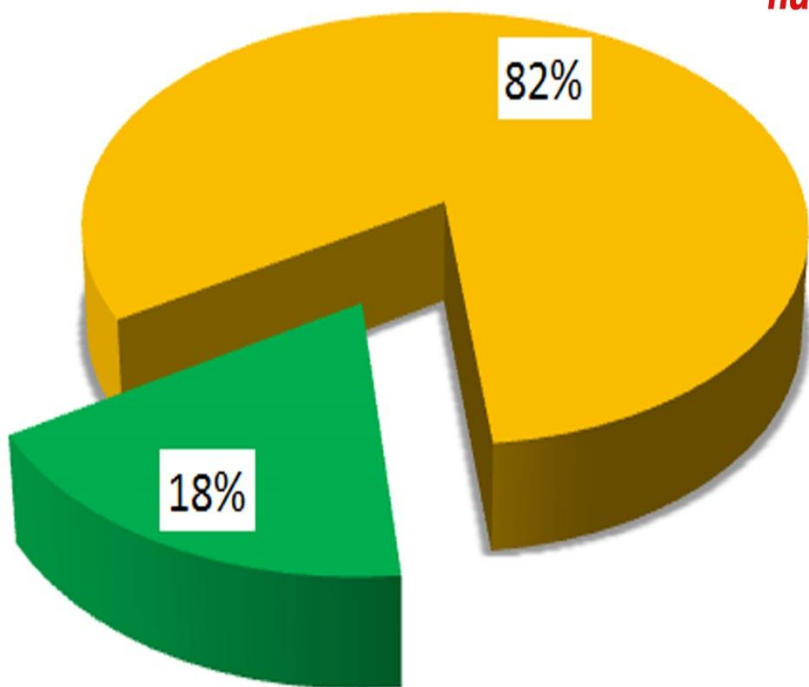


- РП -15 шт Разукомплектованные.
- РП-27 шт на балансе Акимата г.Алматы.

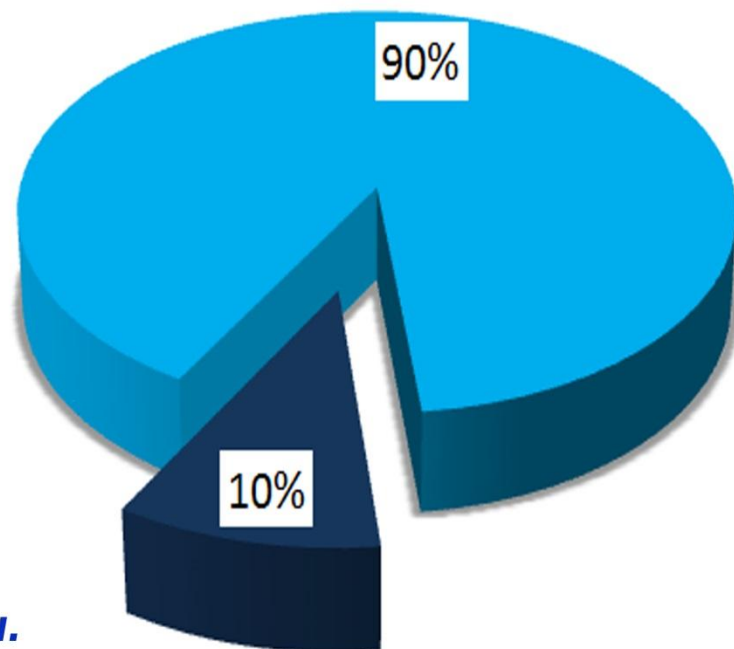
- РП-27 шт на балансе Акимата г.Алматы.
- РП-106 шт на балансе АО «АЖК».

**Кабельные линии 6-10 кВ находящиеся
на балансе АО «АЖК» и на балансе Акимата г.Алматы**

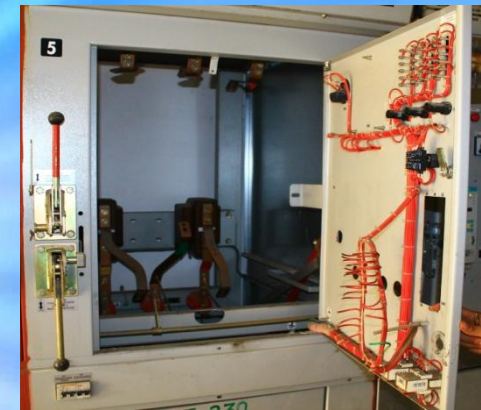
**Поврежденные кабельные линии 6-10 кВ находящиеся
на балансе АО «АЖК» и на балансе Акимата г.Алматы**



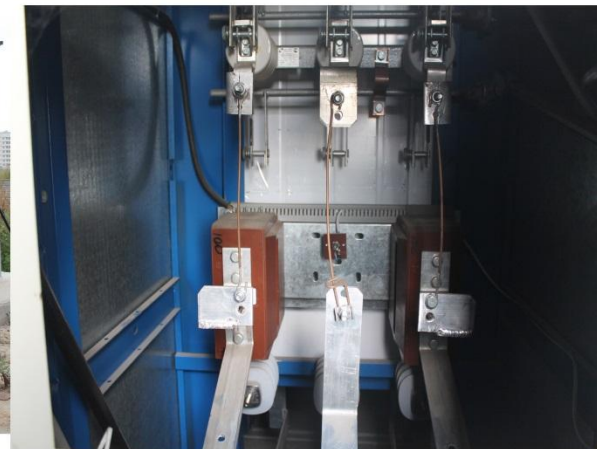
- 482 км КЛ-6-10 кВ на балансе Акимата г.Алматы.
- 2661 км КЛ-6-10 кВ на балансе АО «АЖК».



- 482 км КЛ-6-10 кВ на балансе Акимата г.Алматы.
- 48,2 км КЛ-6-10 кВ на балансе АО «АЖК».



ТП-9005



ТП-9006



РП-251

