

Первая помощь при травмах



Изучение нового материала

- Знакомство с классификацией травм
- Изучение приемов оказания ПМП при закрытых травмах

**Закрытые травмы возникают при
механическом повреждении мягких тканей и
внутренних органов без нарушения целостности
кожных покровов**



Закрытыя травмы

- Ушибы
- Растяжения
- Разрывы
- Вывихи

Ушиб – механическое повреждение мягких тканей или органов, не сопровождающееся нарушением кожных покровов



Признаки ушибов

- Боль
- Отек
- Кровоподтек
- Нарушение функций

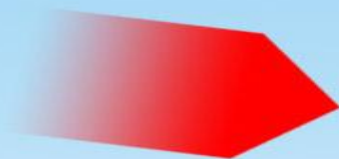
Оказание ПМП при ушибах

На место ушиба наложить холод

Затем тугую повязку

Обеспечить покой поврежденной конечности

Доставить пострадавшего в мед. пункт



Растяжение- чрезмерное
перенапряжение тканей под
влиянием внешней среды,
действующей в виде тяги

Признаки растяжений

- Боль
- Отек, быстрое увеличение в размере
- Кровоподтек
- Движение в суставе возможно, но болезненно и значительно ограничено

Оказание ПМП при растяжениях:

- Наложить холод на поврежденное место
- Наложить тугую повязку на сустав
- Обеспечить покой поврежденной конечности
- Придать поврежденной конечности возвышенное положение
- Если боль не уменьшается, а отек нарастает, обратиться к врачу-травматологу

Разрыв- повреждение мягких тканей от воздействия быстросействующей силы в виде тяги

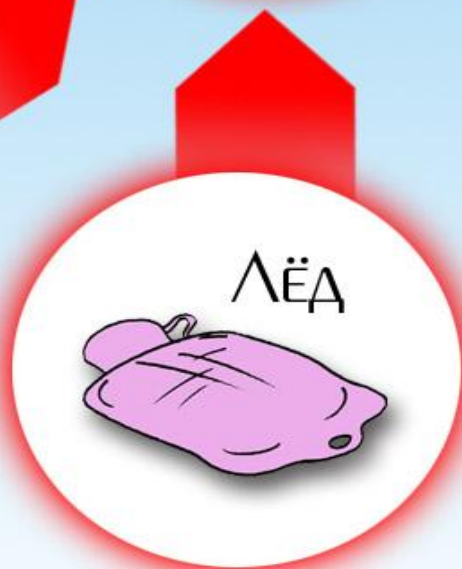
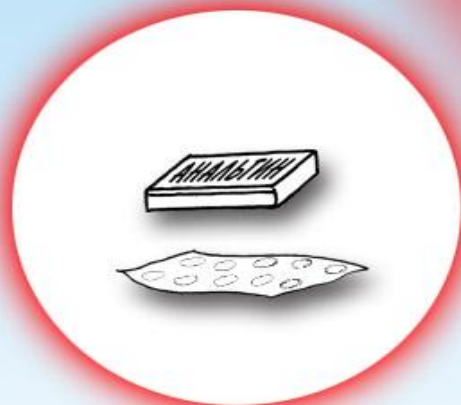
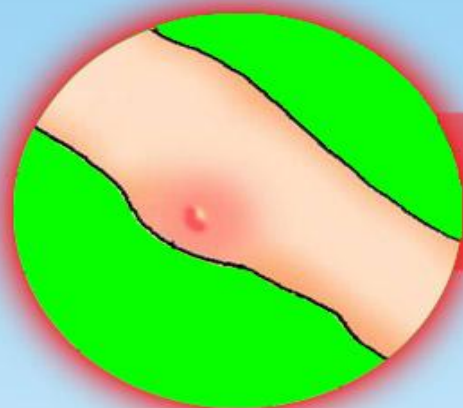


Помимо связок разрывам подвергаются и мышцы в области сустава

Признаки при разрывах:

- Резкая боль
- Припухлость
- Изменение цвета кожи (становится синей)
- Невозможное сгибание и разгибание в суставе за счет кровоизлияния в сустав

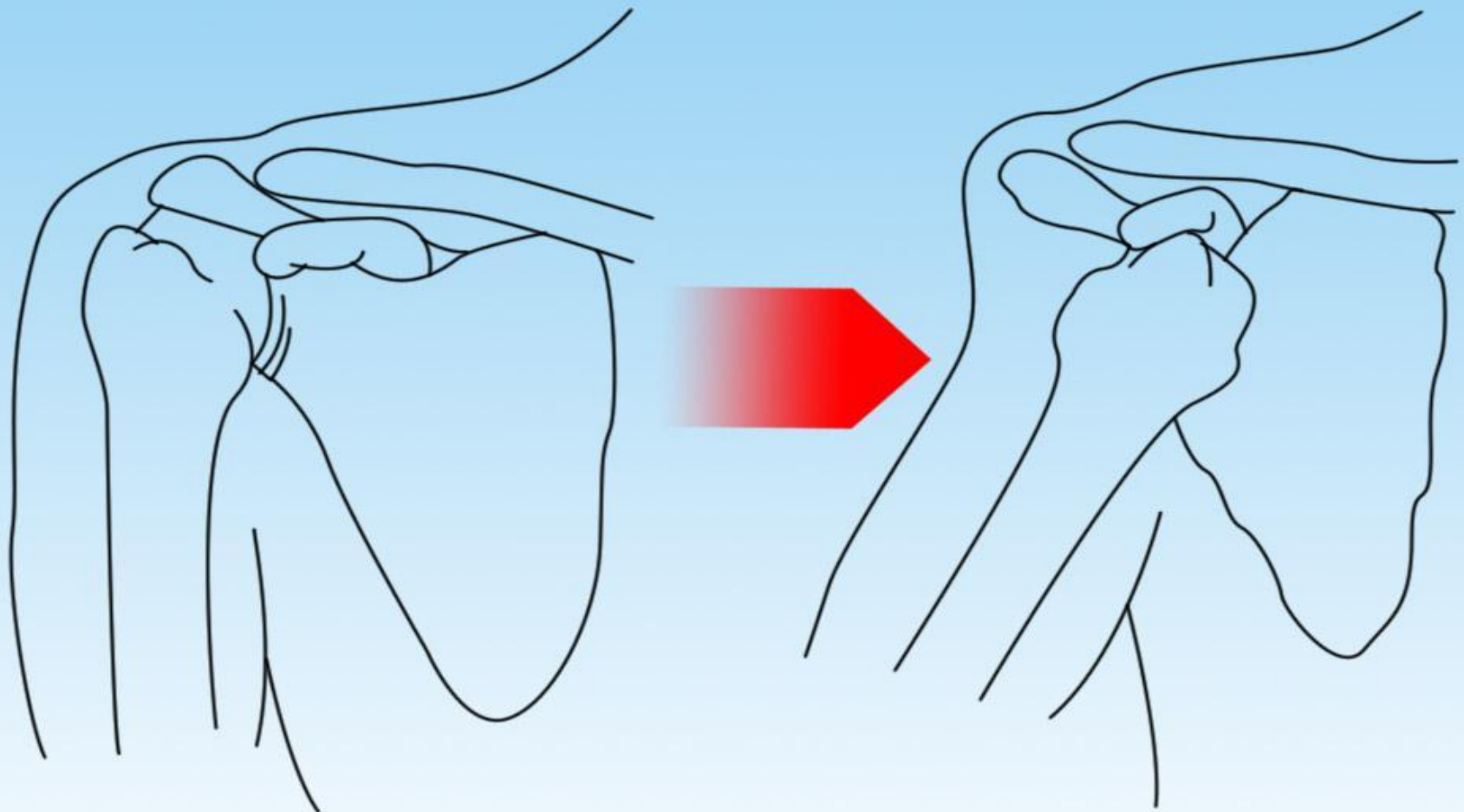
Оказание ПМП при разрывах:



Оказание ПМП при разрывах:

- Дать обезболивающее средство
- На поврежденное место наложить холод
- Наложить тугую повязку
- Обеспечить покой
- Придать возвышенное положение для снятия отека

Вывих — смещение костей относительно друг друга в области сустава



Признаки вывиха:

- Боль
- Изменение формы сустава
- Необычное положение конечности
- Изменение длины конечности
- Полное отсутствие движений в суставе

Оказание ПМП при вывихе:

- Обеспечить покой поврежденной конечности
- Дать обезболивающее средство
- Сделать тугую повязку
- Обратиться к врачу-травматологу

Закрепление изученного материала

Дополните фразу: письменно, в новых тетрадях.

- К закрытым травмам относятся- ушибы,...
- ПМП при ушибах:
- 1.Наложить холод
- 2.
- 3.Обеспечить покой
-

- ...- чрезмерное перенапряжение тканей под влиянием внешней среды, действующей в виде тяги

Признаки растяжений

-
- Отек, быстрое увеличение в размере
-
- Движение в суставе возможно, но болезненно и значительно ограничено