



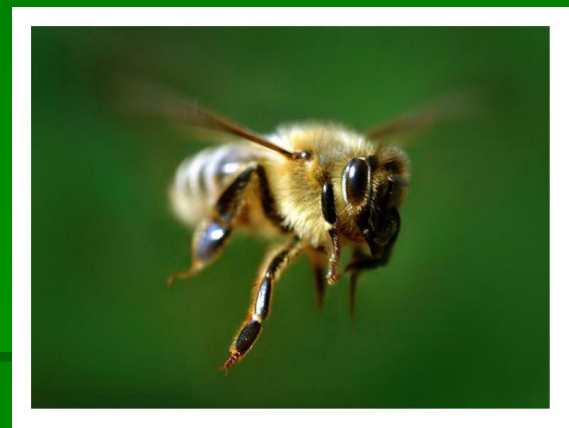
токр

- Представители- пчелы, осы, шмели муравьи, пилильщики, наездники.
- Ротовой аппарат грызущий или лижущий.
- 2 пары прозрачных перепончатых крыльев; задние всегда короче передних; сцепляются зацепками.
- Тип развития с полным превращением.

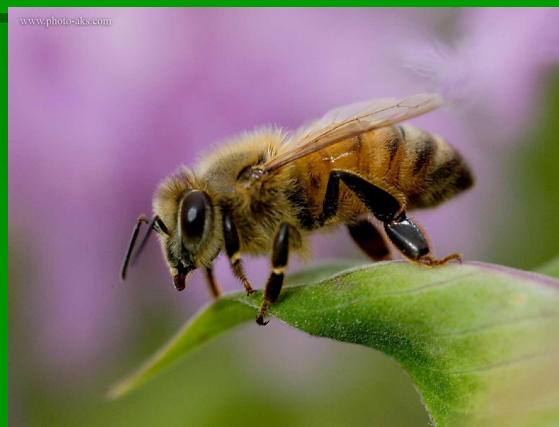


Пчёлы.

- Пчелы относятся к классу насекомых, насчитывают более 20 тысяч видов.
- Распространены равномерно на всех континентах, кроме ледяной Антарктиды.
- Первые окаменелые находки датируют 40 миллионами лет и более.
- Питаются пчёлы исключительно нектаром и продуктами его переработки.
- Практически все виды имеют узнаваемую поперечно-полосатую окраску — желто-черную или оранжево-черную.



Из домашних пчел матка живет 3 года, максимально – 5 лет. А вот рабочая пчела летом живет 40 дней, а зимой 9 месяцев. Сейчас в мире насчитывается около 20 тыс. видов пчел.



Пчеловодство

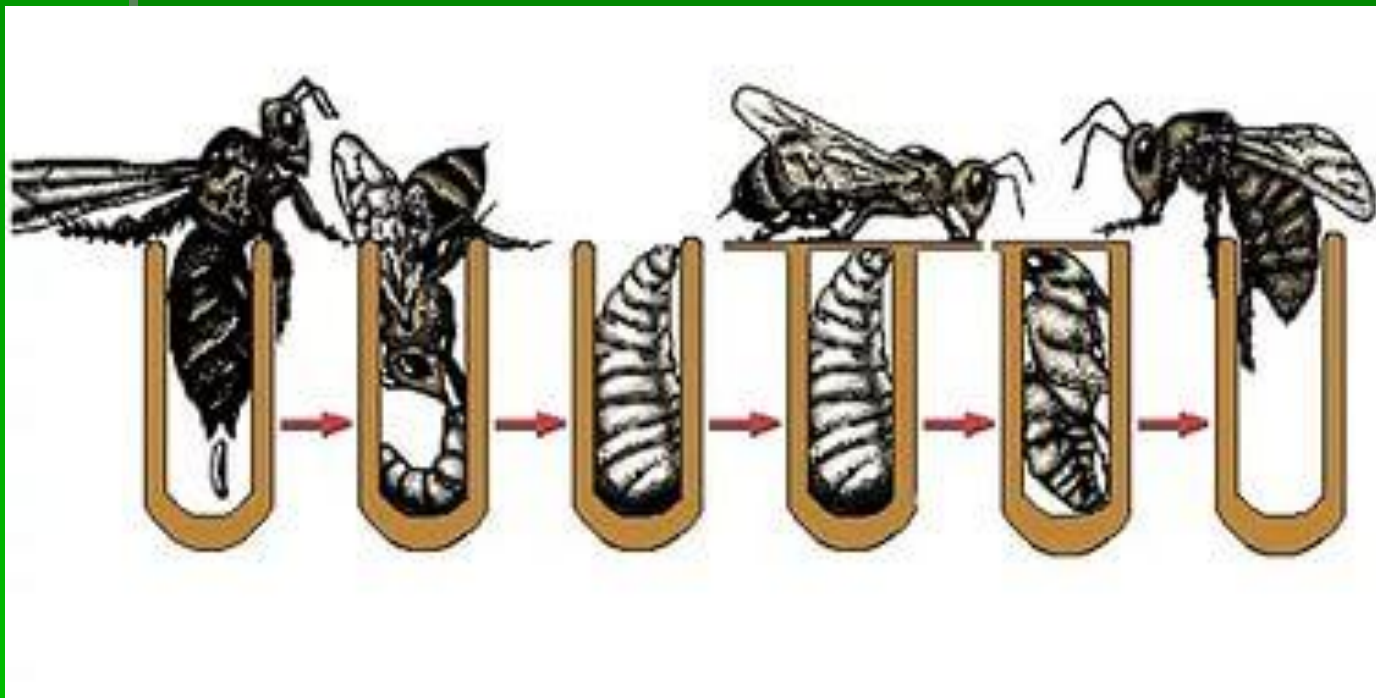
- Пчелы дают людям ароматный мед, воск.
- Утром пчелы-разведчицы отыскивают медовые поляны. Рабочие пчелы собирают пыльцу. Пчел-царица откладывает яички, из которых появляются новые пчелы. Целая свита придворных пчел кормят и ухаживают царицу.
- Разводят любители.



Внутреннее строение пчелы



Тип развития пчелы.



Развитие пчелы начинается с момента выхода личинки из яйца, состоит из нескольких последовательных стадий индивидуального развития (личинка, предкуколка, куколка, взрослое насекомое)

У рабочих пчел разные специальности ,
причем **"широкого профиля"** : они, когда
надо, могут заменить друг друга.



Оказывается...

Чтобы собрать 1 килограмм мёда, пчела делает **до 65 000 вылетов**, посещая при этом **45-64 миллиона цветков.**



Полезные качества.

- Пчелы являются основными опылителями растений.
- Продукты пчеловодства широко используются в фармакопее и косметологии.
- Даже яд из жала применяют для лечения ревматизма.

