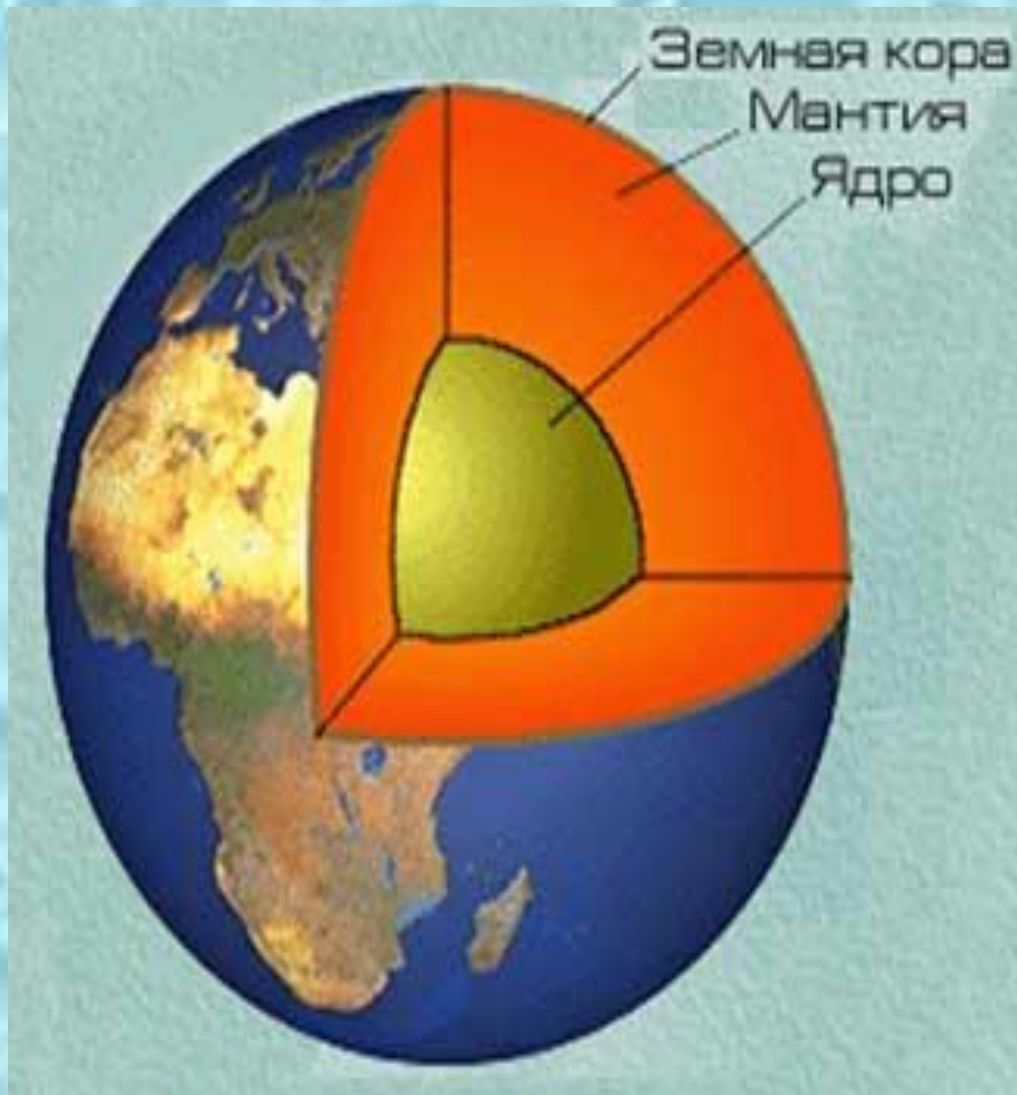




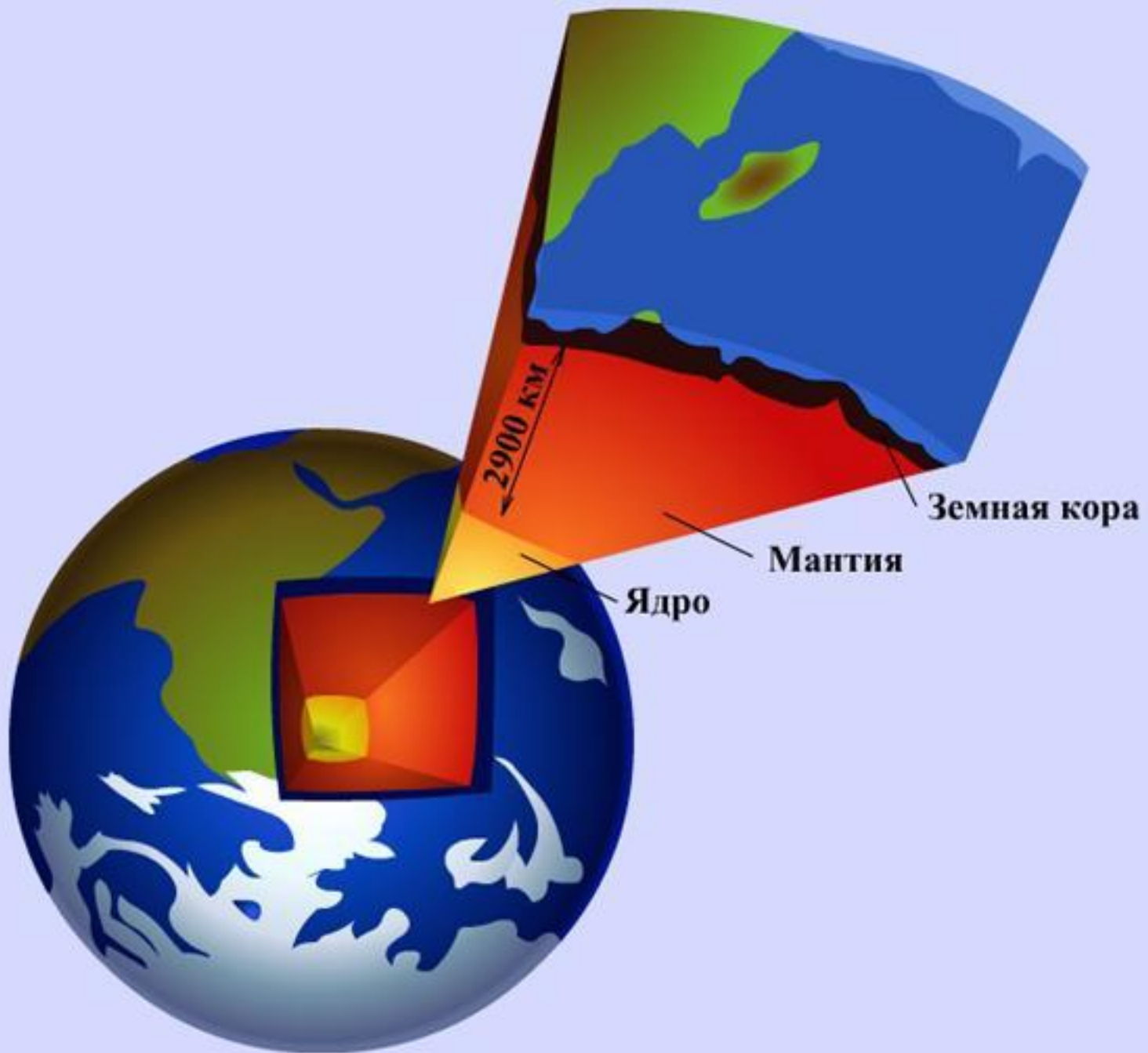
# Внутреннее строение Земли



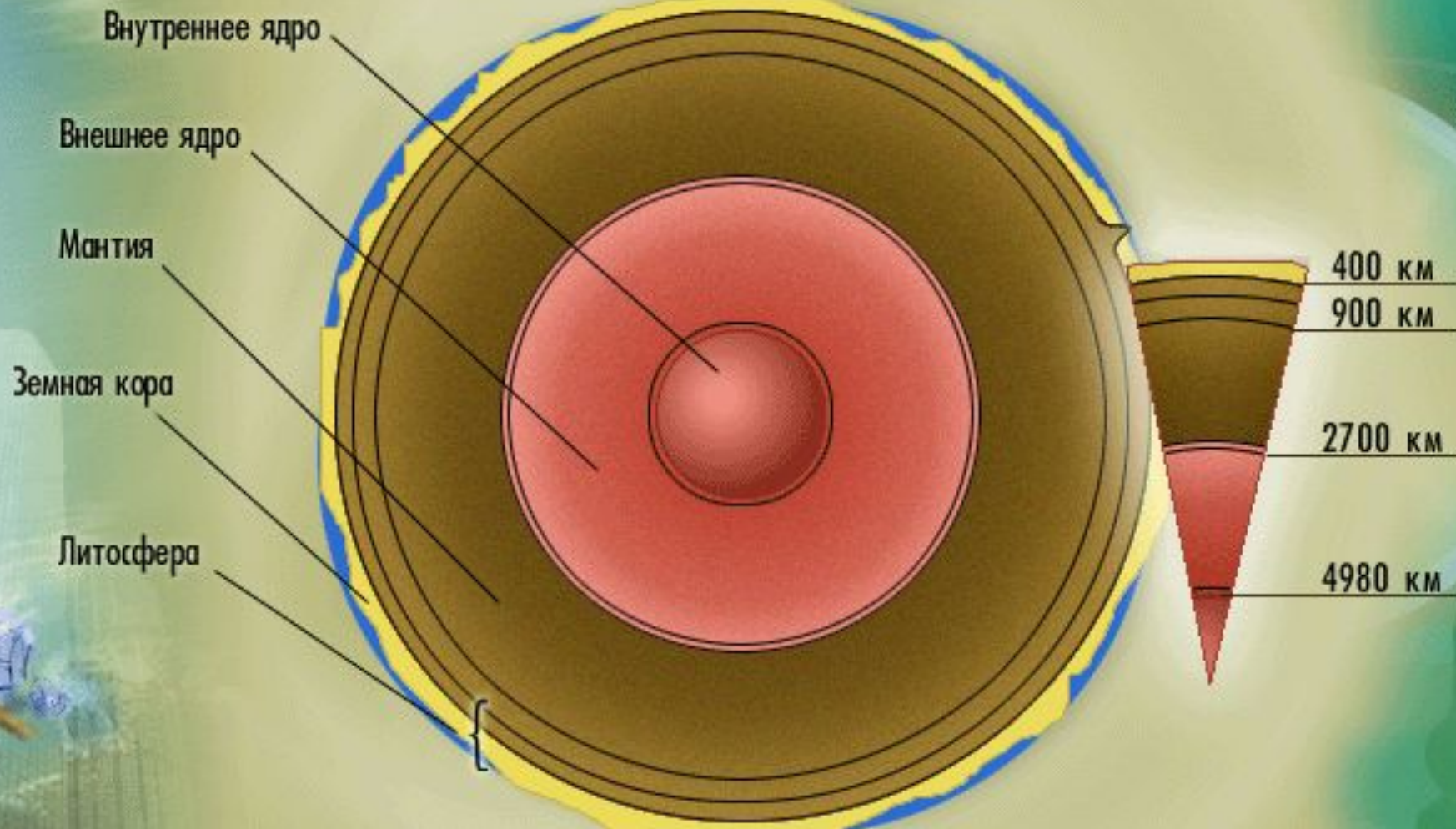
**Изучение  
внутреннего  
строения Земли -  
сложная задача,  
которую решает  
наука**

**Геология**





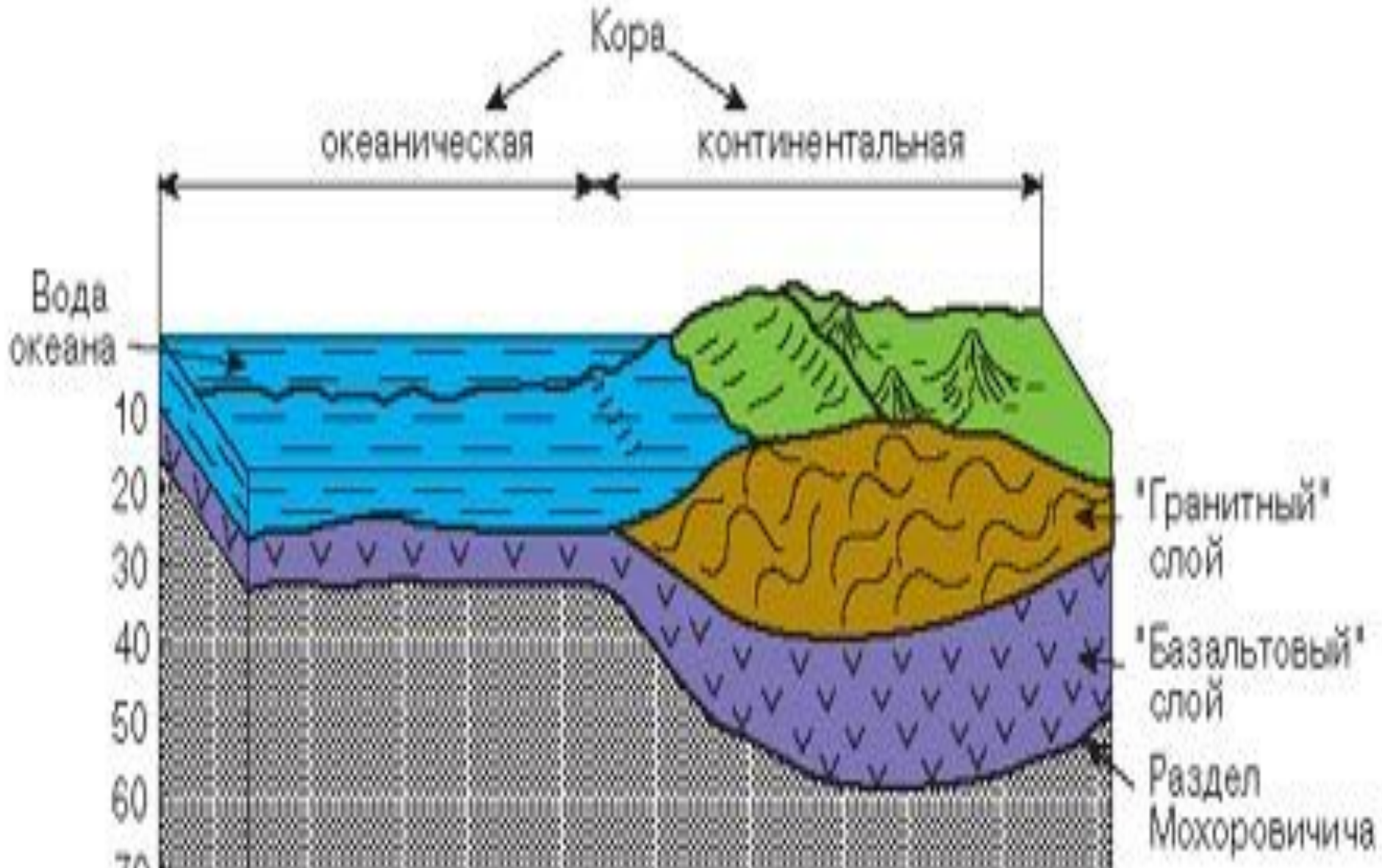
# ВНУТРЕННЕЕ СТРОЕНИЕ ЗЕМЛИ



Земная кора и верхняя часть мантии образуют твердую или каменную оболочку Земли – **ЛИТОСФЕРУ**



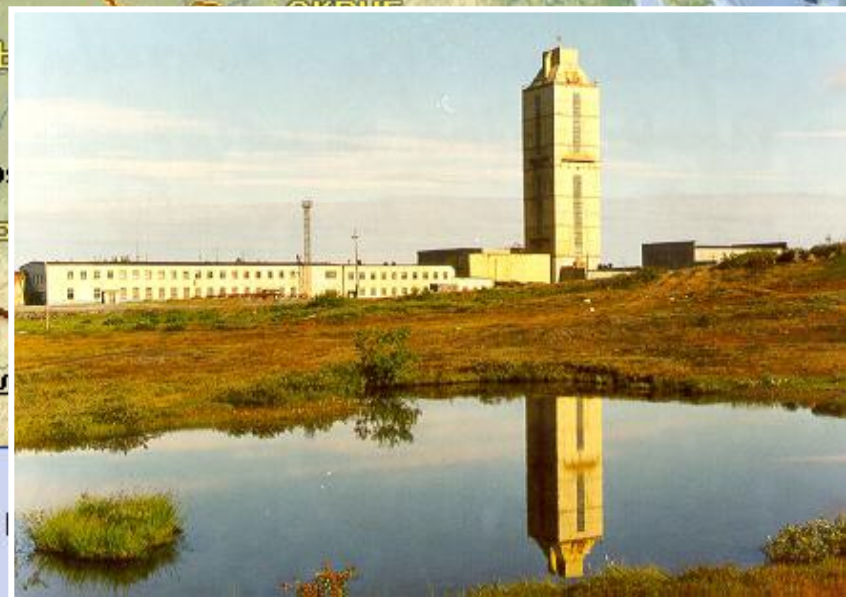
# Мощность земной коры



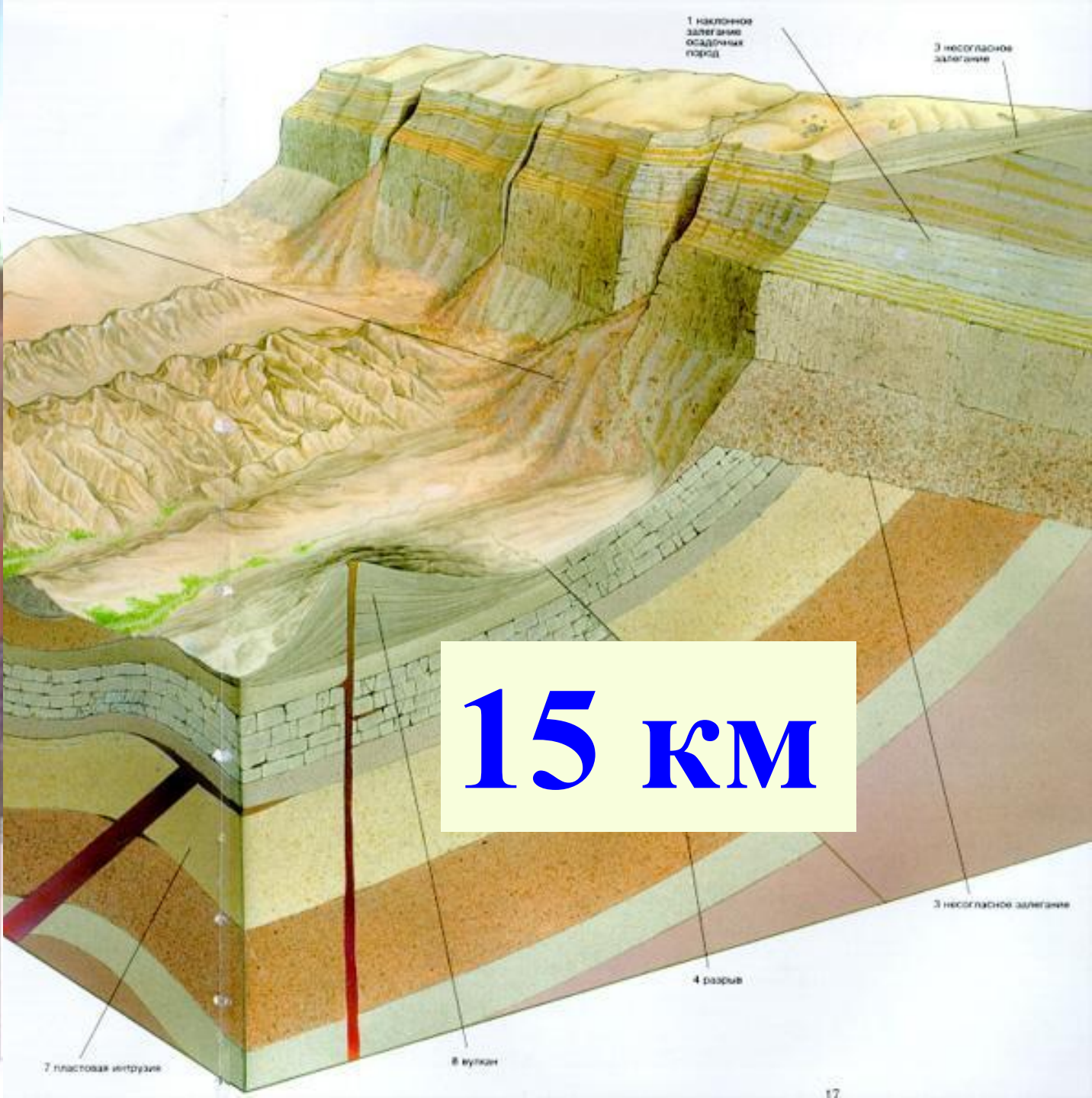




# КОЛЬСКАЯ СВЕРХГЛУБОКАЯ СКВАЖИНА







**15 км**