



«Татьяна Ларина
нравственный идеал А.С.
Пушкина. Татьяна и Ольга.»





Тест по роману «Евгений Онегин»

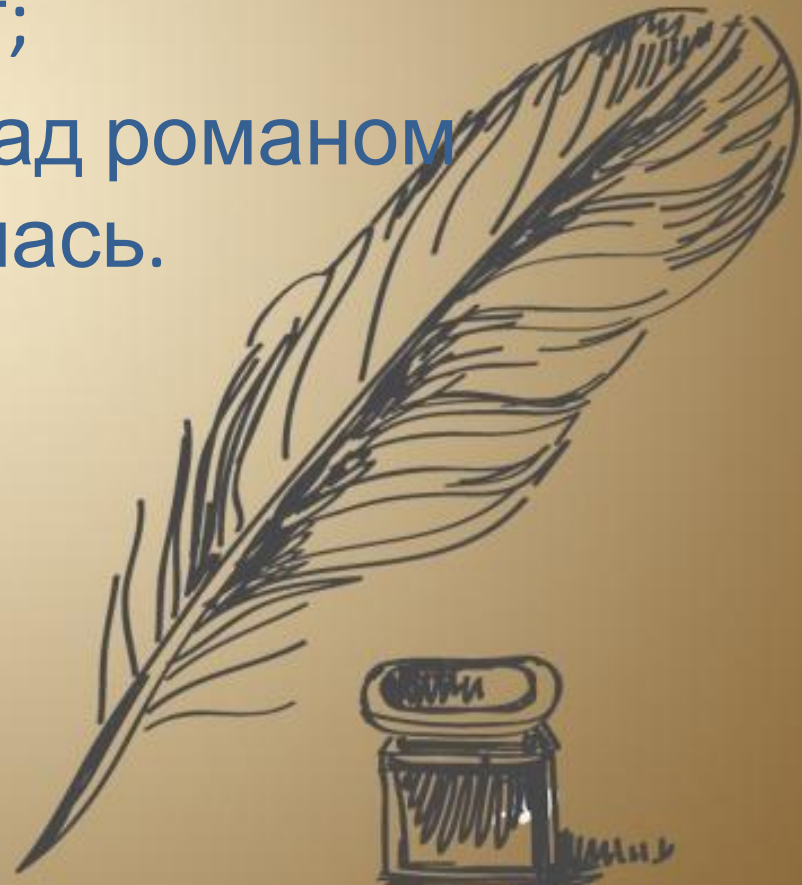




Сколько лет Пушкин создавал роман «Евгений Онегин»?

А) 5 лет;

Б) 7 лет и работа над романом продолжалась.



Онегинская строфа это:

- А) Строфа из 14 стихов 4-стопного ямба;
- Б) Строфа из 8 стихов, где первые 6 рифмуются между собой.



Сколько сюжетных линий в романе?

- А) Одна;
- Б) Две.



О ком говорил В.Г.Белинский?
.....-существо исключительное,
натура глубокая, любящая,
страстная.

- А)Татьяна;
- Б)Ольга.



О ком из героинь романа писал А.
С.Пушкин: «Я так люблю
милую мою»

- А)Ольга;
- Б)Татьяна.



Проверка теста

- 1-Б;
 - 2-А;
 - 3-Б;
 - 4-А;
 - 5-Б.
- За каждый правильный ответ ставьте 1 балл



Оцени себя сам

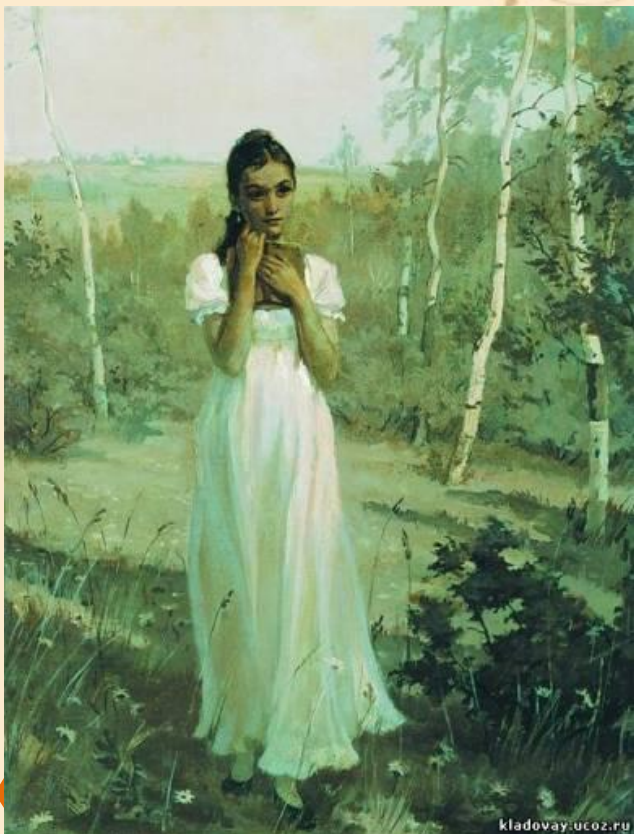
- Если набрал:
- 5 баллов - «оценка 5»
- 4 балла – «оценка 4»
- 3 балла – «оценка 3»
- 2 балла- 1 балл – «оценка 2»



«Татьяна Ларина-
нравственный
идеал А. С.Пушкина.
Татьяна и Ольга.»



Две сестры

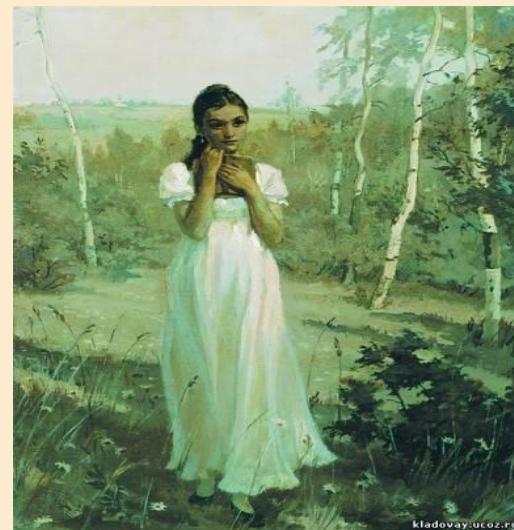


Х своеобразный,
самобытный. Она живет
трудно, мучительно, но
богато.



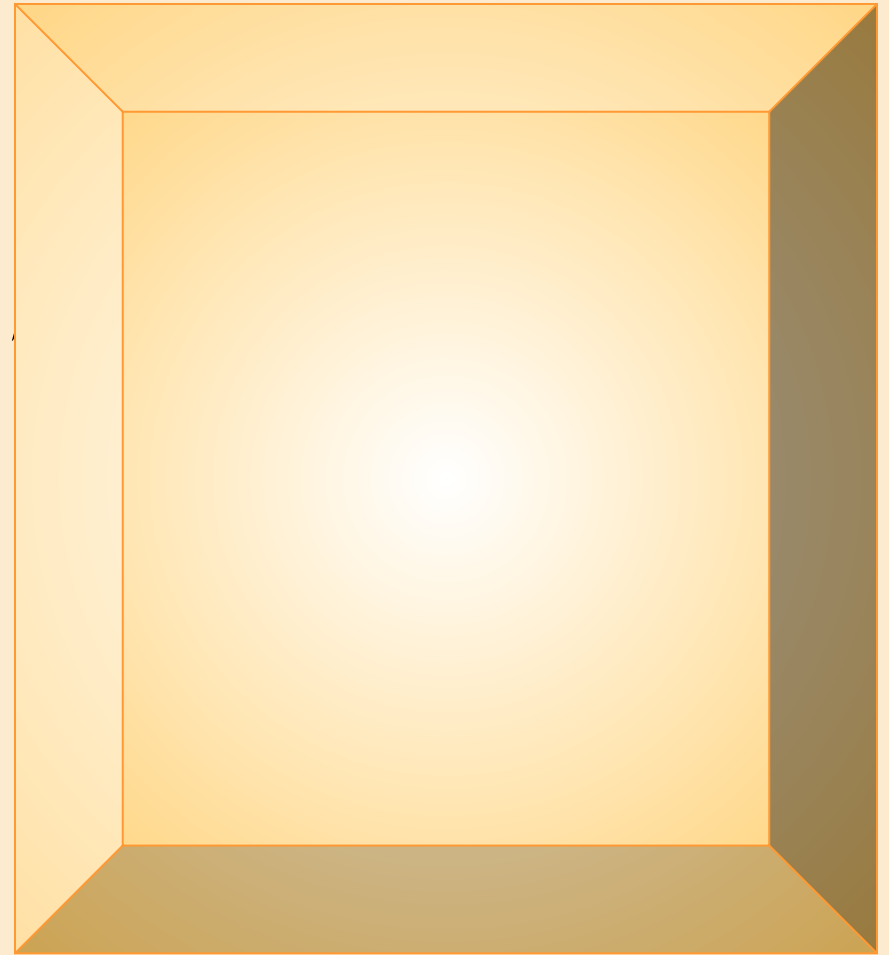
Ха пассивное
отображение эпохи.
Она живет весело,
легко, но нищенски.

Подумай!



- *В чем своеобразие характеристики сестер Лариных?
- *Что было в Ольге? Чего не было?
- *Что было в Татьяне? Чего не было?
- *Почему две сестры никогда не бывают вместе?

... она звалась Татьяной...



Почему Пушкин называет свою героиню «русскою душою»?



- Простонародное имя
- Связь с природой
- Деревенский мир с рассказами и сказками
- Любовь к книгам
- Мечтательность, одухотворенность
- Сосредоточенность на внутренних движениях души

Подумай !

- Почему Татьяна влюбилась именно в Онегина?
- Почему решилась писать ему?
- Благородно ли поступил Онегин получив письмо Татьяны?



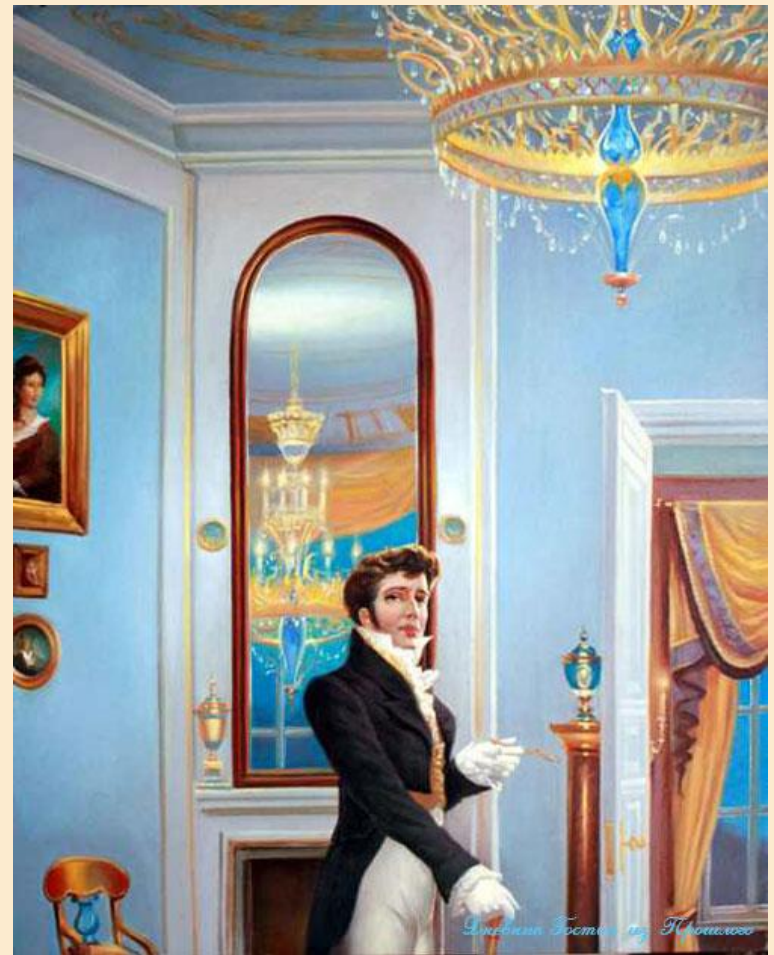
Подумай!

- Сон Татьяны странный или вещий?
- /В самом обыкновенном лесу с ней происходят удивительные вещи./



Именины Татьяны

- Татьяна увидела во сне не ужасы, не сказку: ее тонкий ум не мог не оценить по заслугам окружающих ее людей. И она чувствует что Онегин не чудовище!
- Но испытания дружбой наш герой не выдержал. На именинах Онегин ведет себя по законам света. Его поведение- поведение светского ловеласа, а дуэль - следствие его душевного равнодушия.





Сравни !

Сон:

- *Одна в лесу*
- *Страх
Татьяны*
- *Чудовища*
- *Пир*
- *Ссора*

Именины:

- *Одна среди всех*
- *Страх Татьяны*
- * *Гости*
- * *Обед*
- * *Ссора*



Подумай!

- Как «уездная барышня» Татьяна Ларина смогла покорить высший свет?
- Что так изменило Татьяну?
- Осталась ли Татьяна «девчонкой вольной» или стала «величавой законодательницей зал?»



Подумай!



- Почему герои не остаются вместе, ведь Татьяна любит Онегина по-прежнему?
- За какие качества Пушкин так любит «Татьяну милую»?



Закончи предложения...

Сегодня на уроке
я узнал ...
я задумался...

