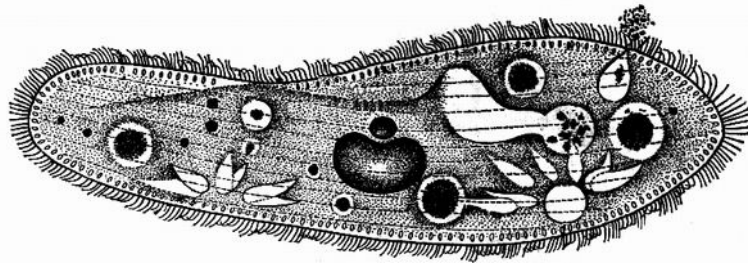
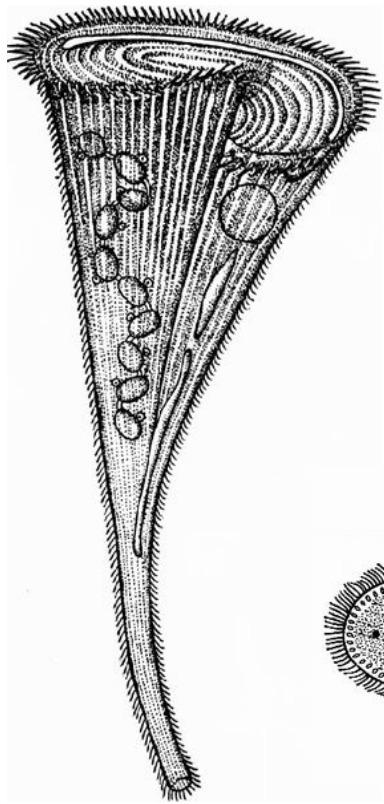
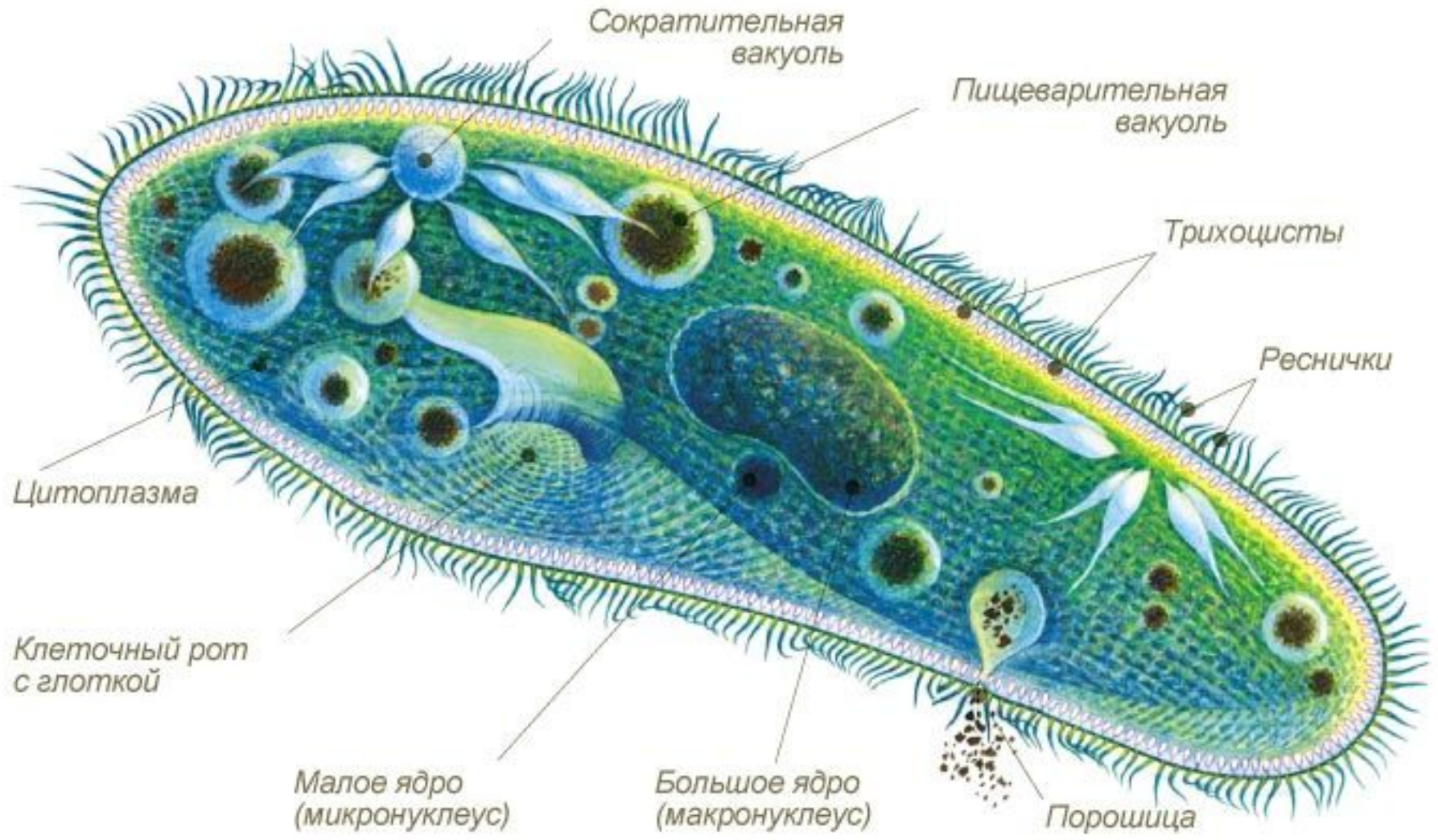
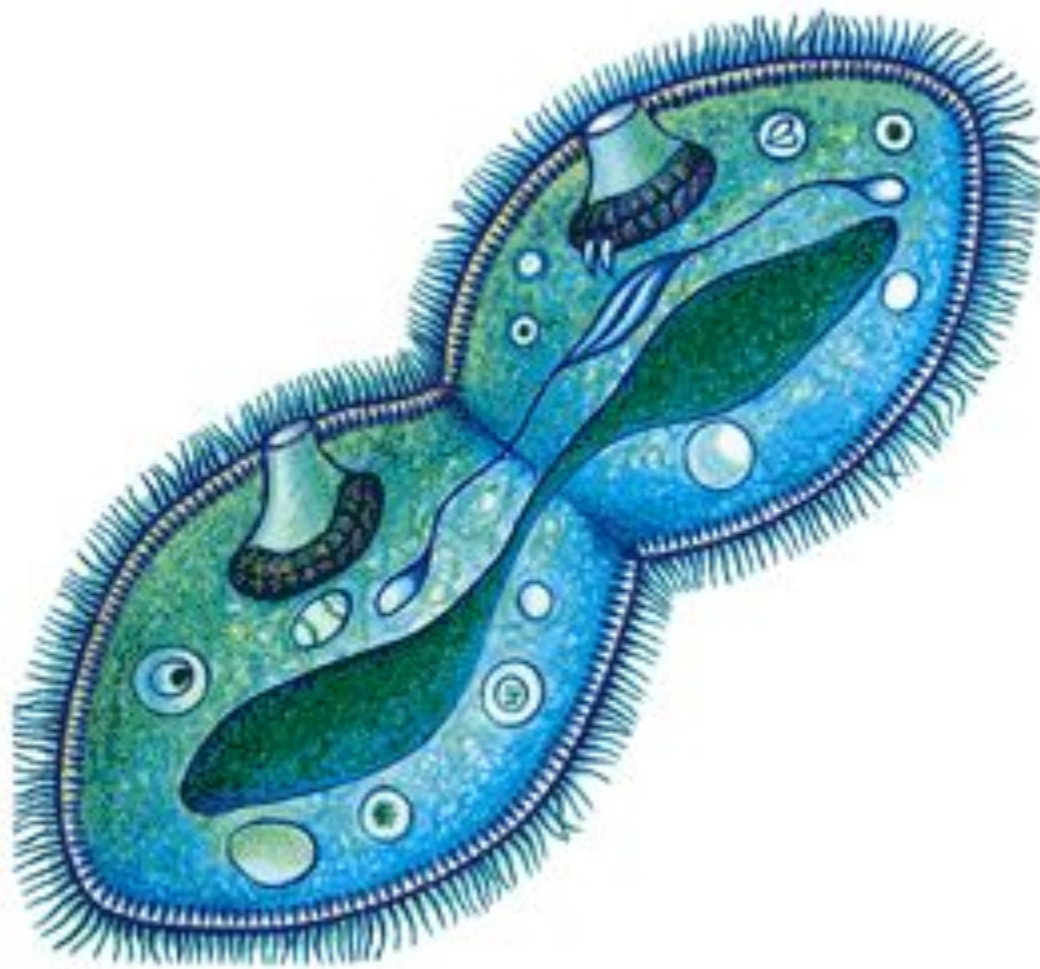
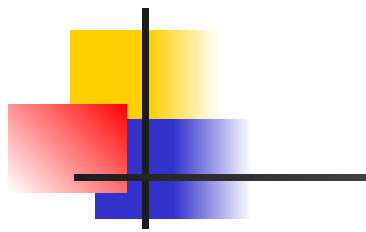


Тип Инфузории



Представитель – инфузория-туфелька





Бесполое размножение — поперечное деление, чередующееся с половым процессом — **конъюгацией**. Следует помнить, что размножение сопровождается увеличением числа особей, а смысл полового процесса состоит только в увеличении генетического разнообразия.

Многообразие инфузорий

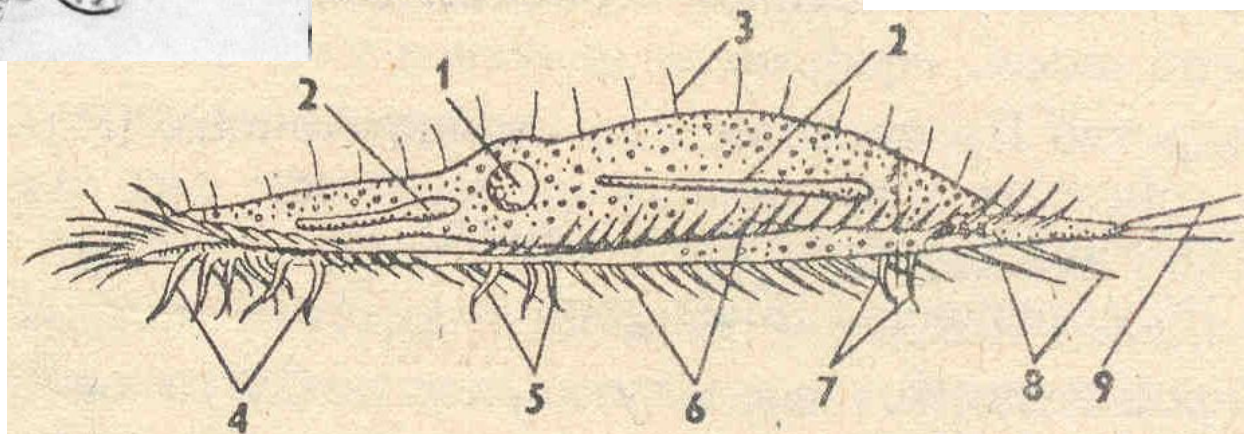
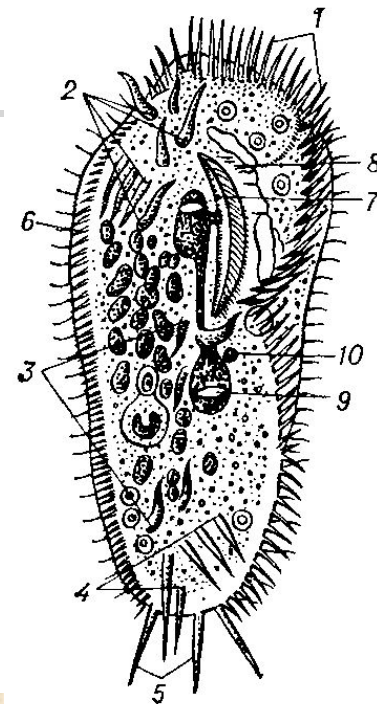
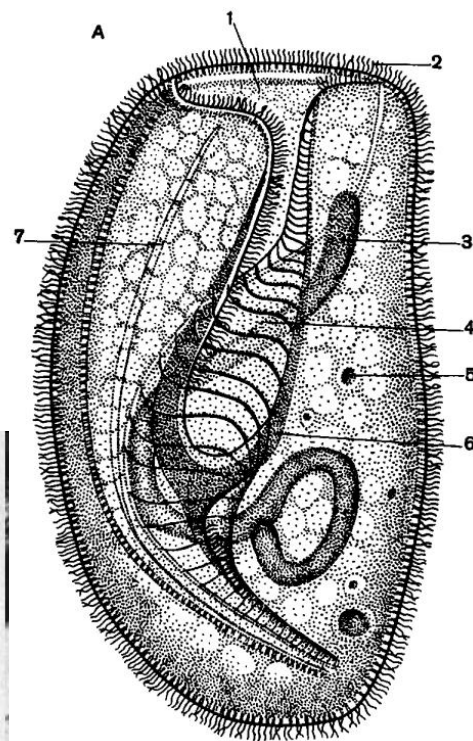
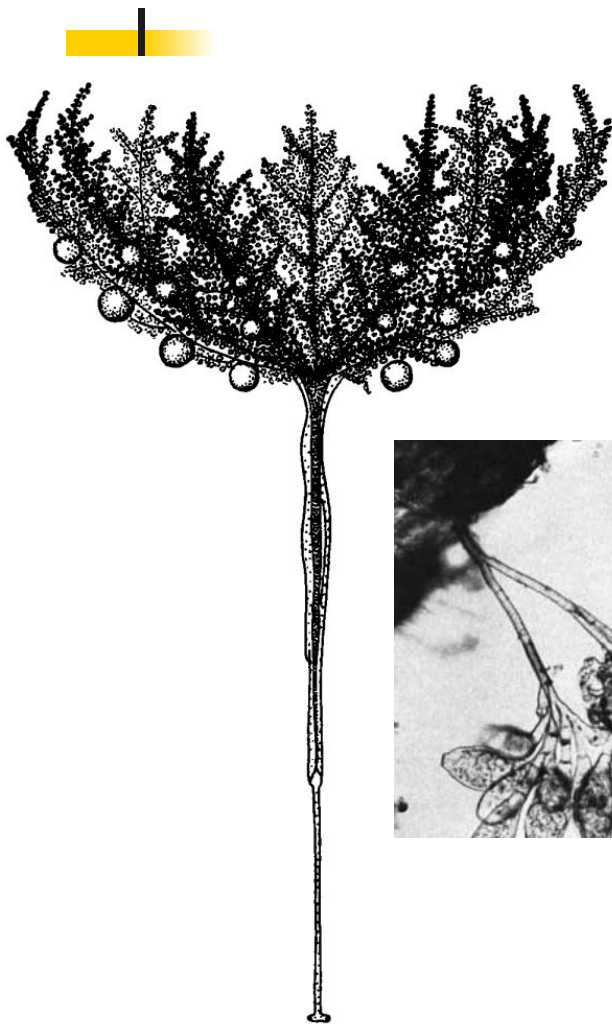
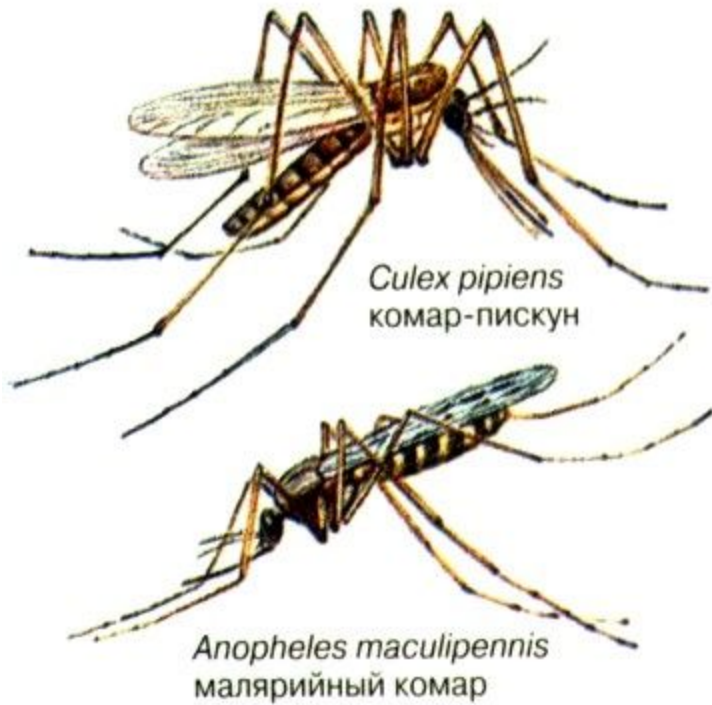


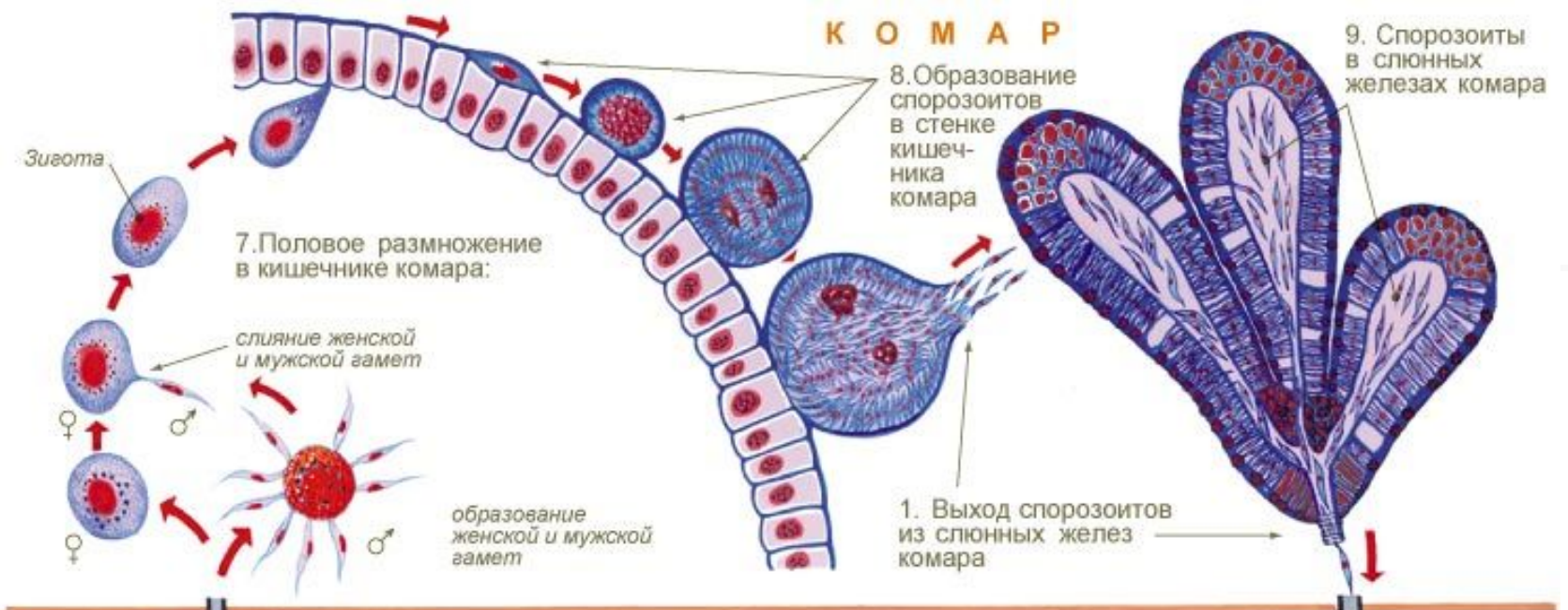
Рис. 101 Общий вид колонии *Zoothamnium arbuscula*.

На ветвях колонии множество мелких особей и крупные особи-расселительницы (макросоиды).

Тип Споровики



КОМАР



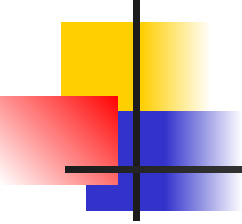
ЧЕЛОВЕК



▲ КРОВЬ ПЕЧЕНЬ ▲

Какие признаки характерны для амебы, эвглени зеленой, инфузории – туфельки?

1. Непостоянная форма тела
2. Постоянная форма тела
3. Передвигается при помощи ложноножек
4. Питается бактериями, мельчайшими водорослями, одноклеточными.
5. Может питаться растворенными в воде органическими и неорганическими веществами
6. В питании принимают участие хлоропласты
7. Жидкие продукты жизнедеятельности и избыток воды удаляются через 2 сократительные вакуоли.

- 
8. Жидкие продукты жизнедеятельности и избыток воды удаляются через поверхность тела и сократительную вакуоль.
 9. Переваривание пищи происходит в пищеварительных вакуолях
 10. Пищеварительные вакуоли не образуются
 11. При неблагоприятных условиях превращаются в цисту.
 12. В цитоплазме 1 ядро
 13. В цитоплазме 2 ядра.