



Основные ошибки оформления магазинов НК

г. Саратов, ул. Железнодорожная, 5/9



Типы ошибок:

1. **Обязательно к исправлению (ошибки производства, монтажа):**
 - а. навигация: не корректное размещение, не освещается, отсутствие навигации
 - б. производство не по ТЗ: навигация, промо ящики (скидка), инфостенды, аппликация на стенах
 - в. фасады: оформление не в соответствии с руководством вывески

2. **Рекомендовано к исправлению (улучшение визуального восприятия):**
 - а. фасад: замена деревянной подложки (ранее утверждено) на зеленый фриз (новое решение), дополнительные вывески (усиление фасадов по отношению к конкурентам):
 - б. незначительные отклонения от ТЗ при производстве (инфостенды)

К-

критично

Н – не

критично

Демонтаж баннеров на фасаде **К**



Демонтировать баннеры, т.к. с момента открытия прошло более 7 дней

Инфостенды. Убрать наклейку

К



Убрать обозначенную наклейку со стенда (это наклейка в кассовый накопитель). Вместо нее разместить корректный плакат А4
Правила оформления стенда на стр. 38

Зона сезон. Некорректный плакат

К



Заменить на корректный сезонный А1 (Сезон 25 промо) и менять понедельно (см. правила оформления зоны сезон на стр. 59 руководства от 10.06)

Для 25 недели д.быть этот плакат:



Зона кофе. Убрать табличку

К

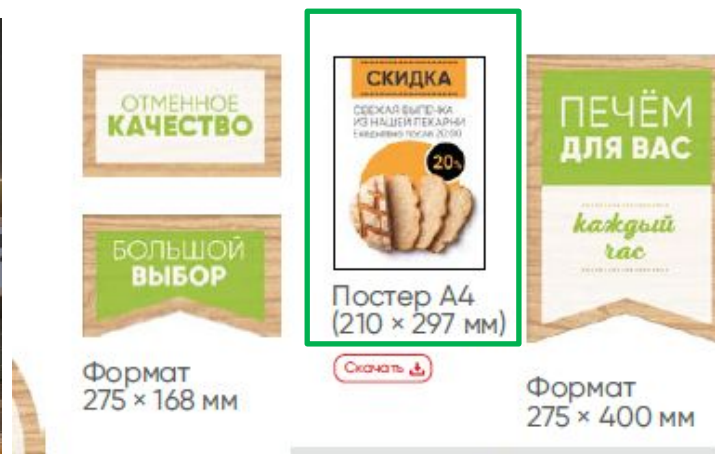
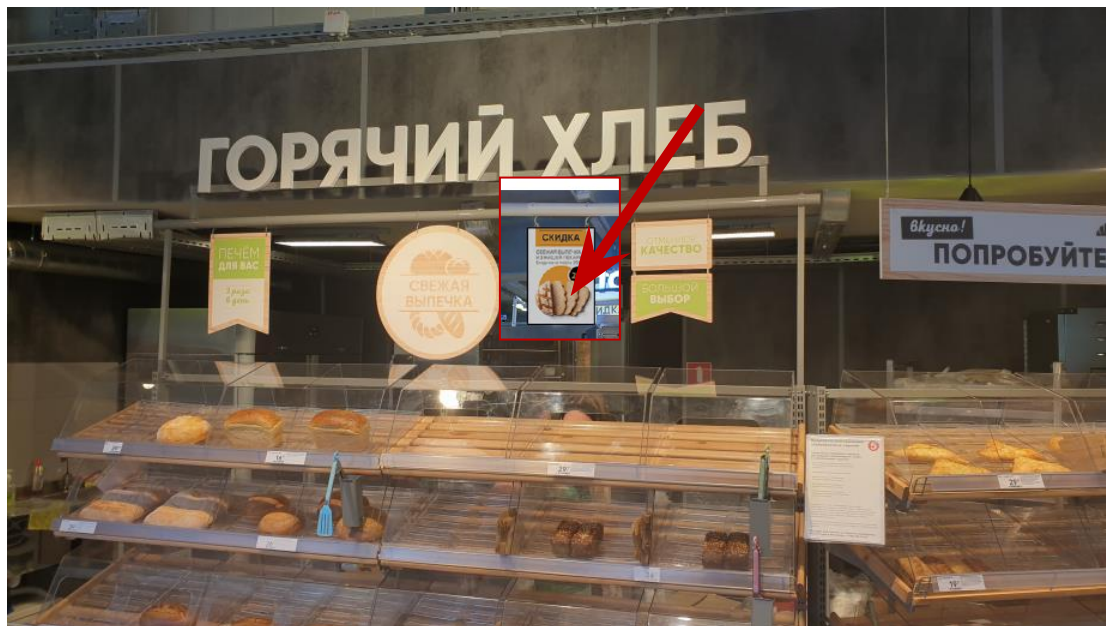


В магазине нет сока - убрать эту табличку, две остальные пропорционально раздвинуть (см. правила оформления зоны кофе-сок на стр. 62 руководства от 10.06)

Зона горячий хлеб и выпечка. Отсутствие постера на скидку

К

Должен быть подвесной постер «Скидка на выпечку» - разместить (стр. 54 руководства)



Промоплакаты добавить рамки К

Проверить наличие рамок. Должно быть не менее 8 черных рамок с плакатами А1 в магазине. При необходимости добавить недостающее количество (стр. 79-80 руководства). На фото только 4

Маркетинговые плакаты (1.1-1.4)

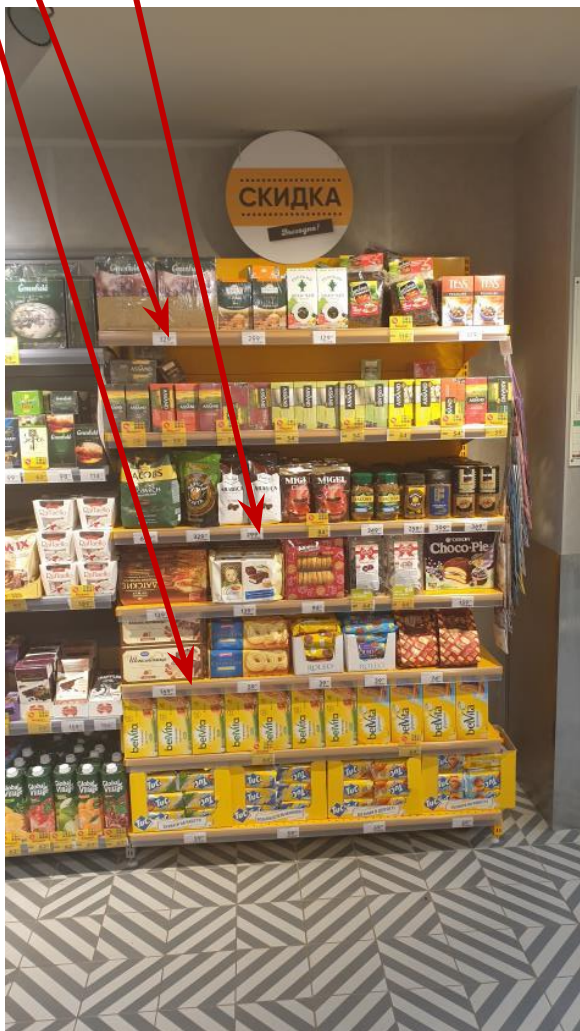
Обязательно к размещению. Маркетинговые плакаты про сервисы магазина, про акции для семей с детьми и пенсионеров располагаются внутри магазина в двусторонних рамках. Рамки для плакатов черного цвета. Минимальное обязательное количество плакатов внутри торгового зала – 8 шт. (номера на схеме 1.1 – 1.8)



Навигация без подсветки

К

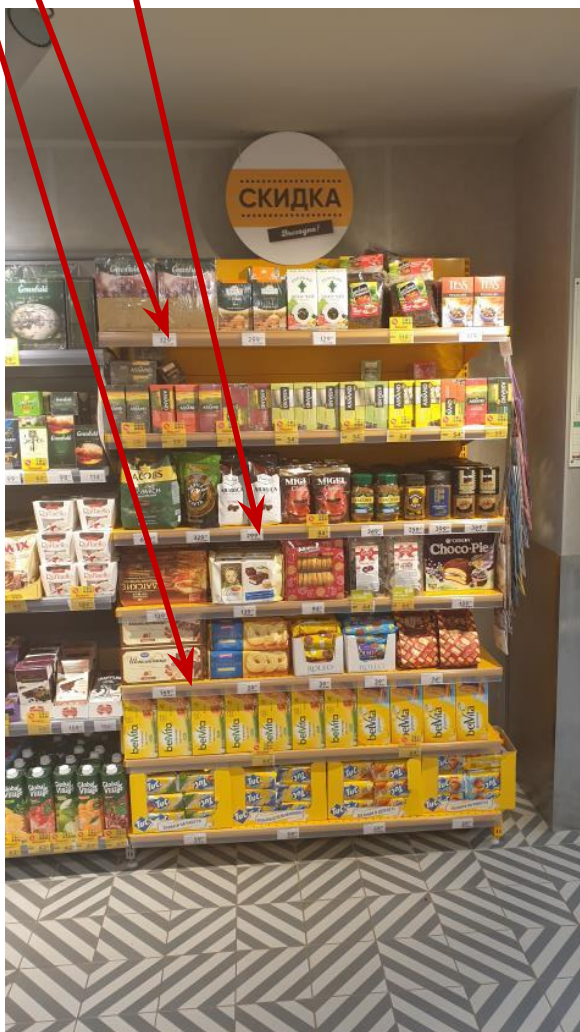
1. Направить свет на таблички
2. На промо-стеллажах размещается только промо-товар. Исправить



Навигация без подсветки

К

1. Направить свет на таблички
2. На промо-стеллажах размещается только промо-товар. Исправить



Навигация размещена не ровно

К



Разместить подвесной мобайл по центру промо-стеллажа
См. руководство стр. 51,

образец



Постер не относится к категории **К**



Убрать из этой категории.

Этот постер А4 должен размещаться в зоне кофе, см. руководство от 10.06 - стр. 62

Зона «Кофе»



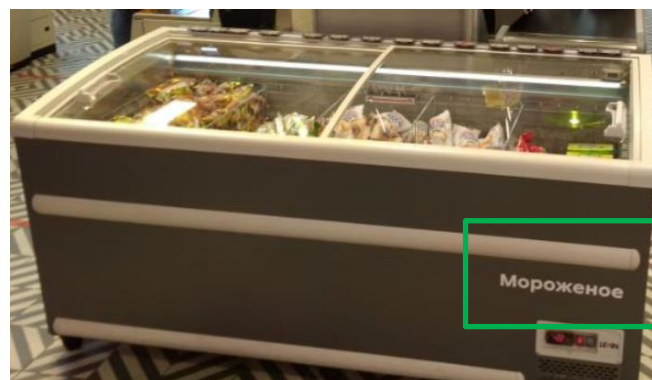
Крепление
2-сторонний скотч
Прозрачная рамка А4

Ларь с мороженым. Отсутствие наклейки

К



Добавить наклейку
Мороженое

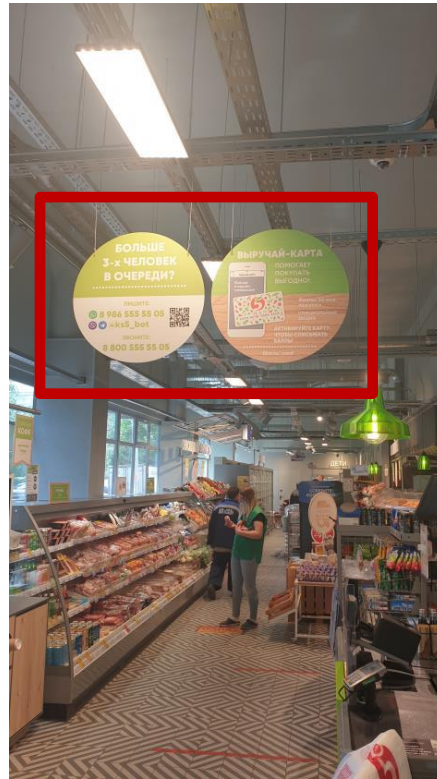


Подвесные мобайлы размещены скученно. Раздвинуть

Правила размещения см. на стр.

69

Образец размещения из руководства



Лиза Алерт смещены зоны

К

1. Убрать все лишние элементы из зоны
2. Наклейка размещается на отдельном столе, а не на стыке (исправить)
3. Задний фон освободить от стенда (стенд переместить, чтобы не перекрывал зону ЛА)
4. Нижняя часть (наклейка) должна совпадать с верхней по образцу (стр.92 руководства).



Образец

