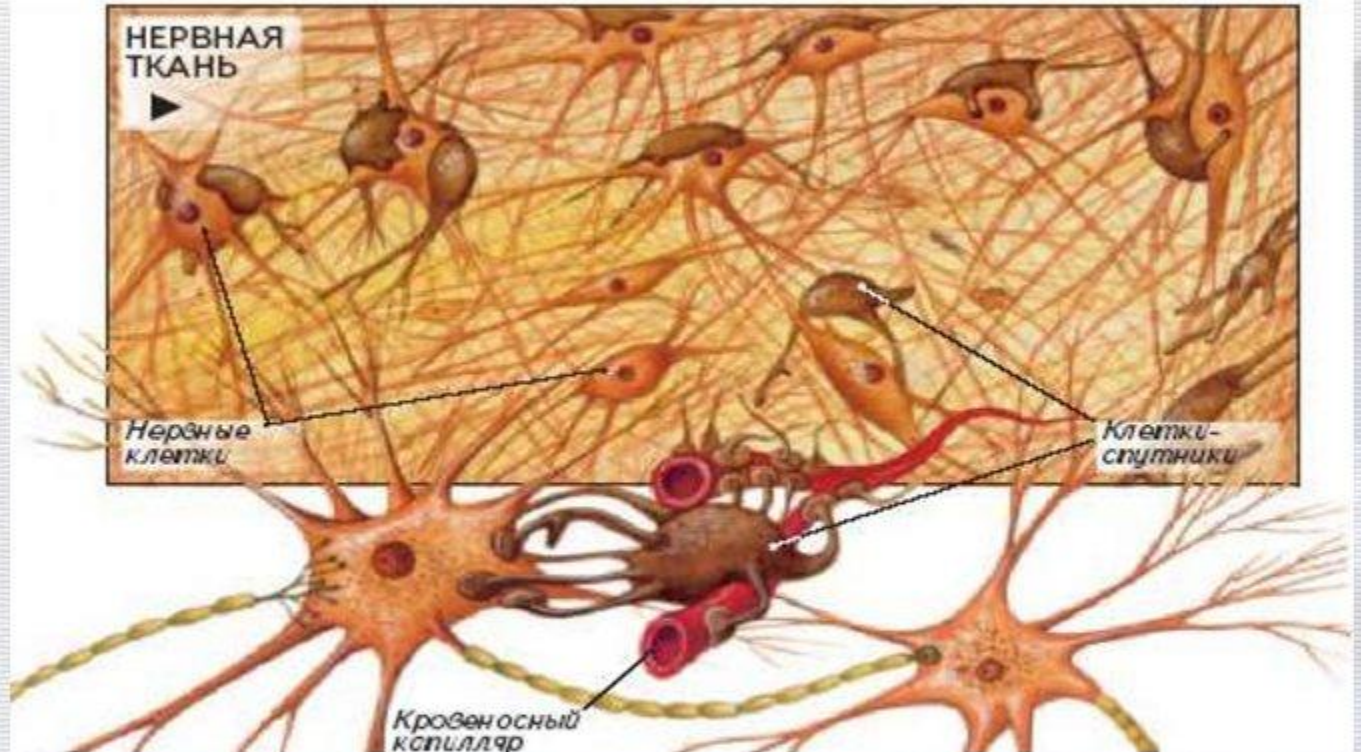


НЕРВНАЯ СИСТЕМА



Нервная ткань



- Нервная ткань образует нервную систему и обеспечивает нервную регуляцию функций организма. Она содержит два основных типа клеток: **нервные клетки** (нейроны) и **клетки-спутники** (клетки нейроглии). Клетки-спутники (клетки нейроглии) обеспечивают опору, защиту и питание нейронов, вместе с нейронами участвуют в образовании нервных волокон.

Нейрон

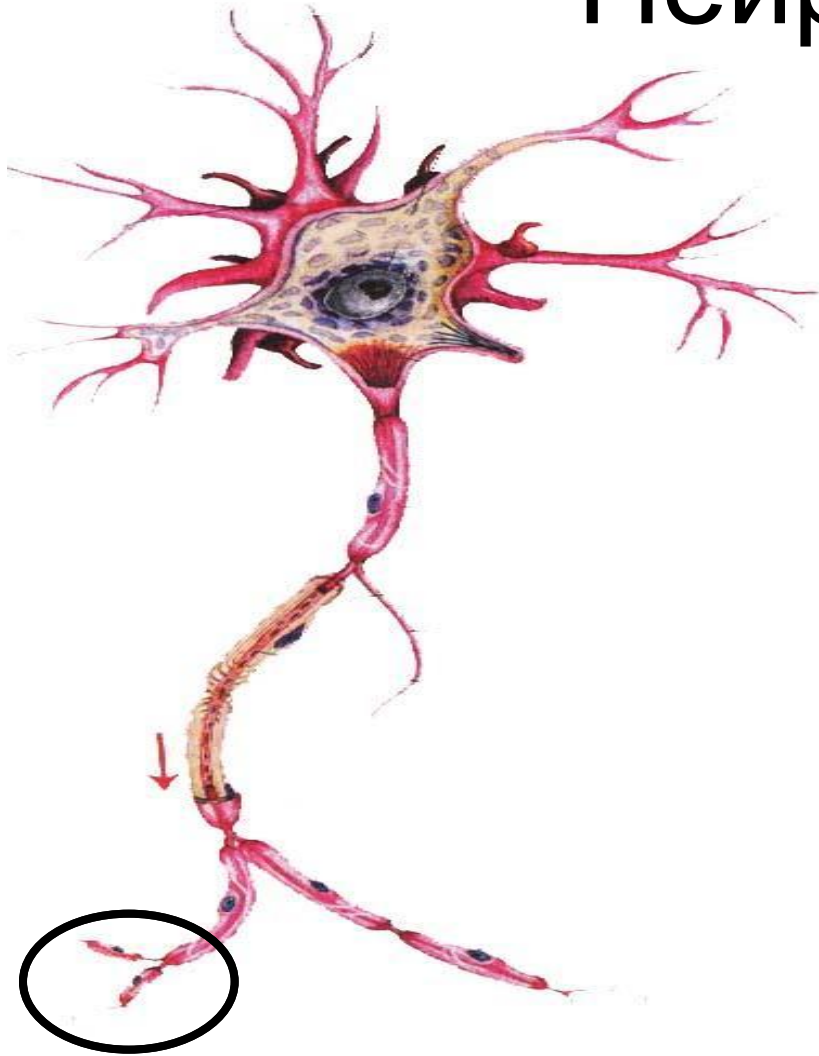


Мультиполярные нейроны
(вставочные или двигательные)



Псевдоуниполярные и
биполярные нейроны
(чувствительные)

Нейрон

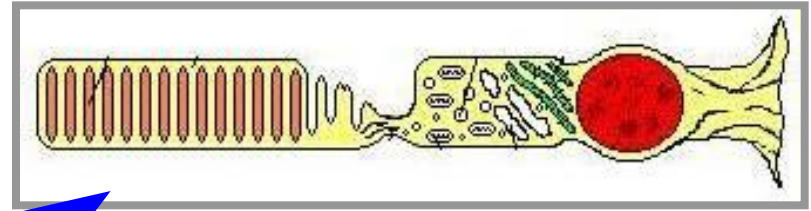


18
A
Нервные окончания
двигательных нейронов
- эффекторы



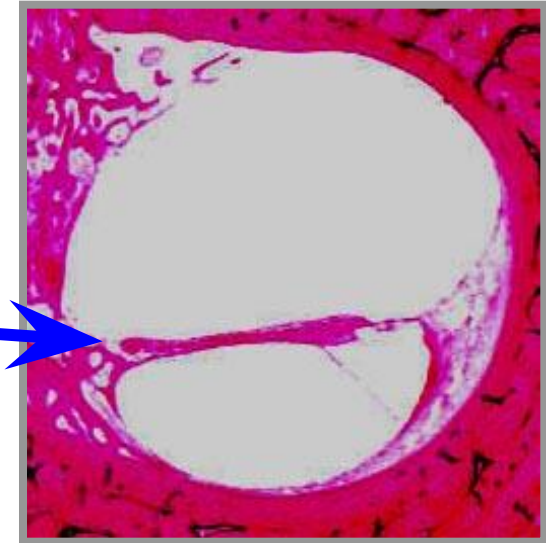
Нервные окончания
чувствительных нейронов –
рецепторы

Рецепторы



- **Экстерорецепторы**

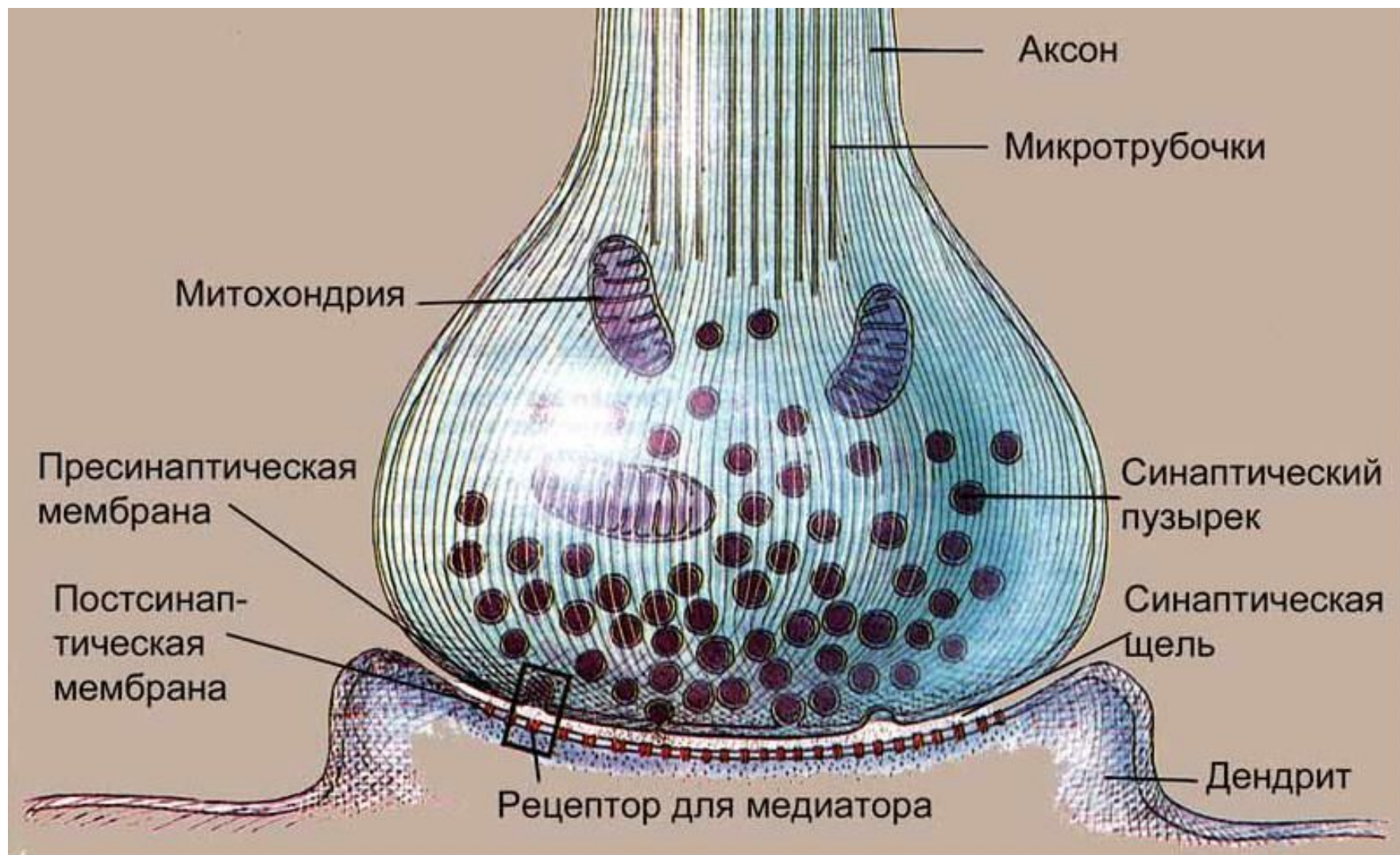
- Фоторецепторы
- Механорецепторы
- Терморецепторы
- Хеморецепторы



- **Интерорецепторы**

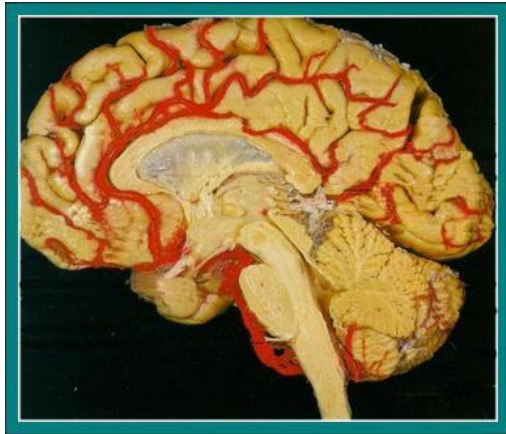
- **Проприорецепторы**

Синапс



Нервная система

Центральная



Периферическая



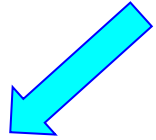
Нервная система

```
graph TD; A[Нервная система] --> B[Центральная]; A --> C[Периферическая];
```

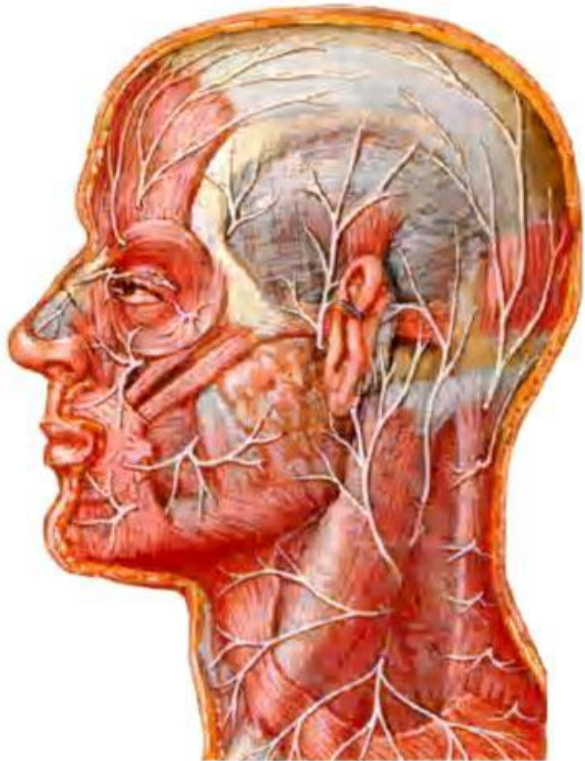
Центральная
Головной мозг;
Спинной мозг

Периферическая
Нервы (31 пара
спинномозговых
и 12 пар черепных)
и их сплетения;
Нервные окончания;
Нервные узлы

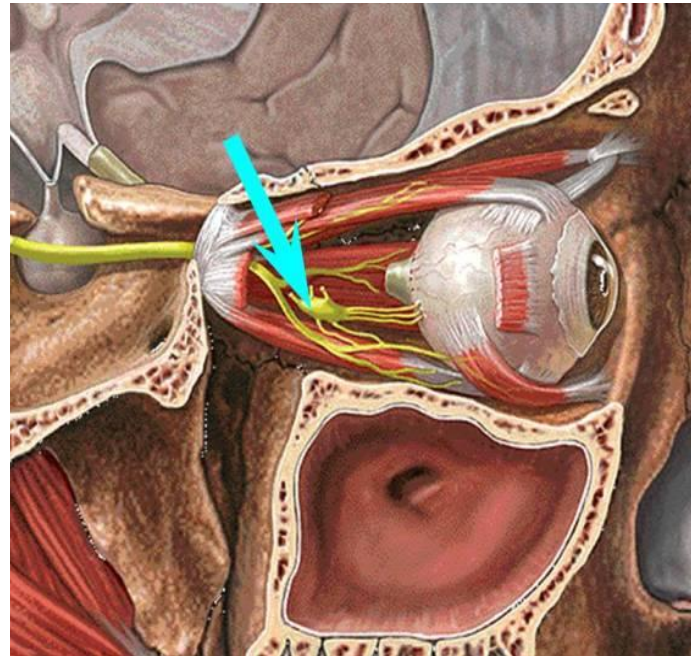
Нервная система



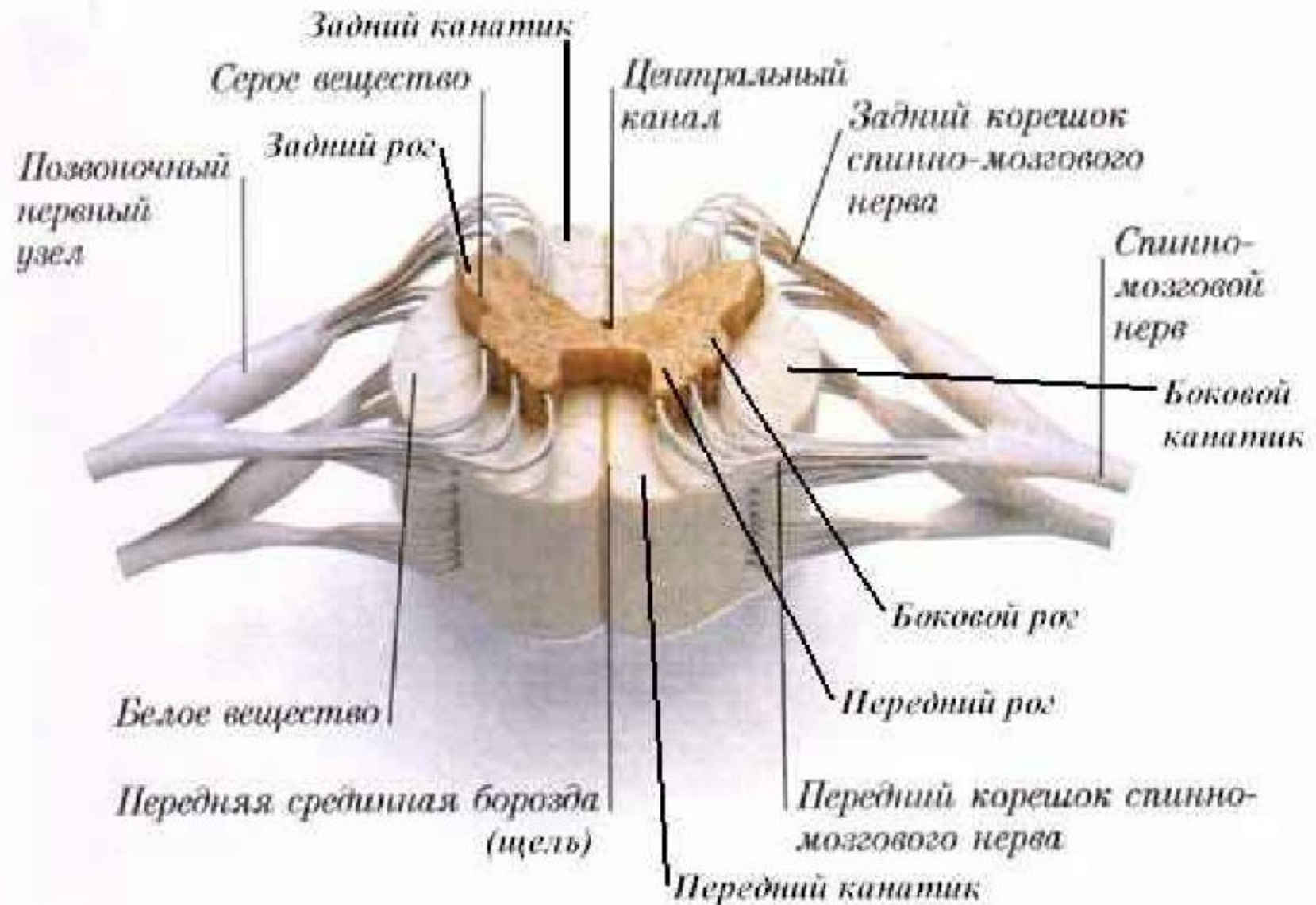
Соматическая



***Вегетативная
симпатическая и
парасимпатическая***



СПИННОЙ МОЗГ



Внешнее строение отделов



**Полушария
большого мозга**

Промежуточный мозг

Средний мозг

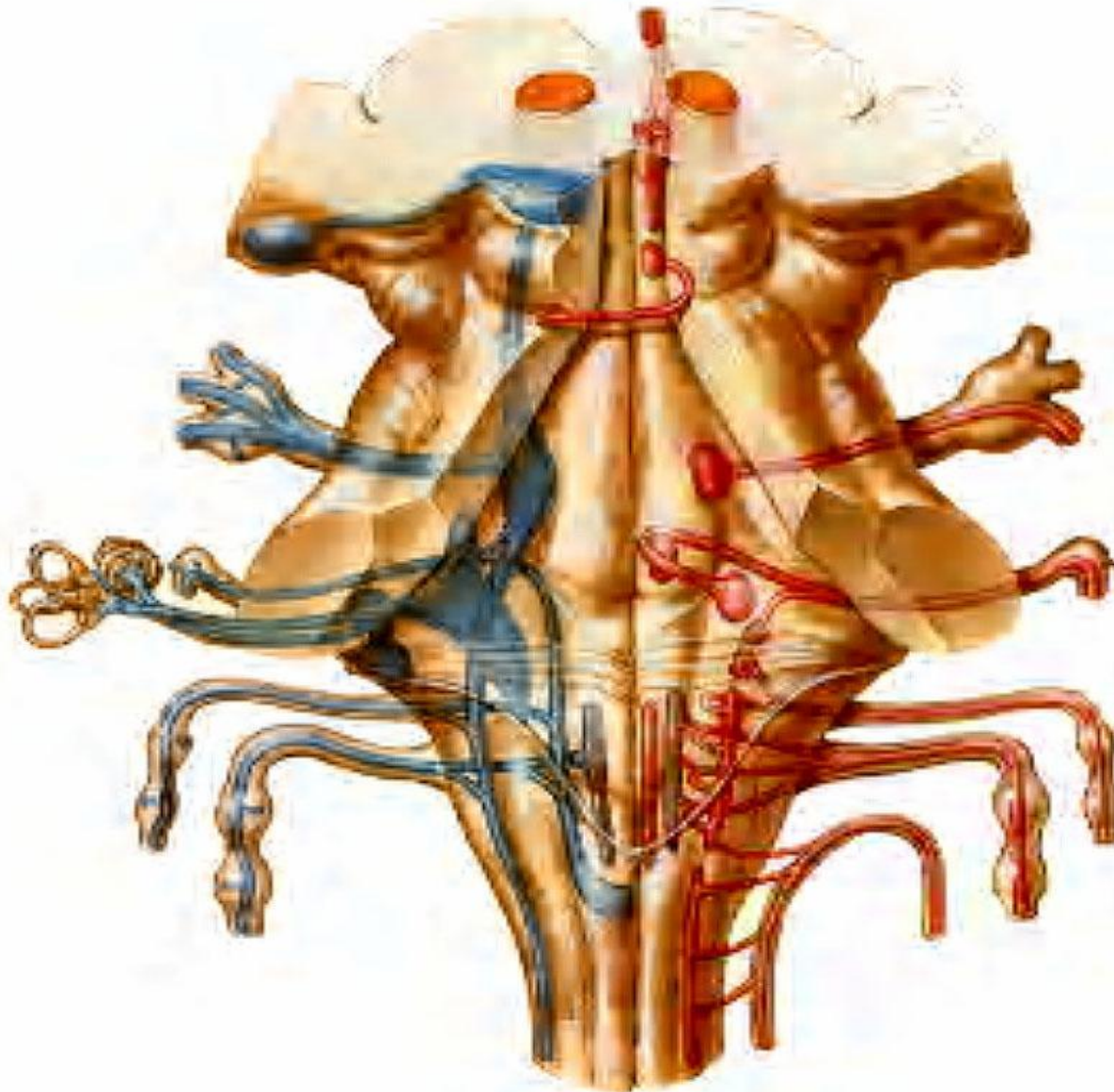
**Задний мозг
(продолговатый мозг,
мост и мозжечок)**

Ствол мозга

- Продолговатый мозг
- Мост
- Средний мозг

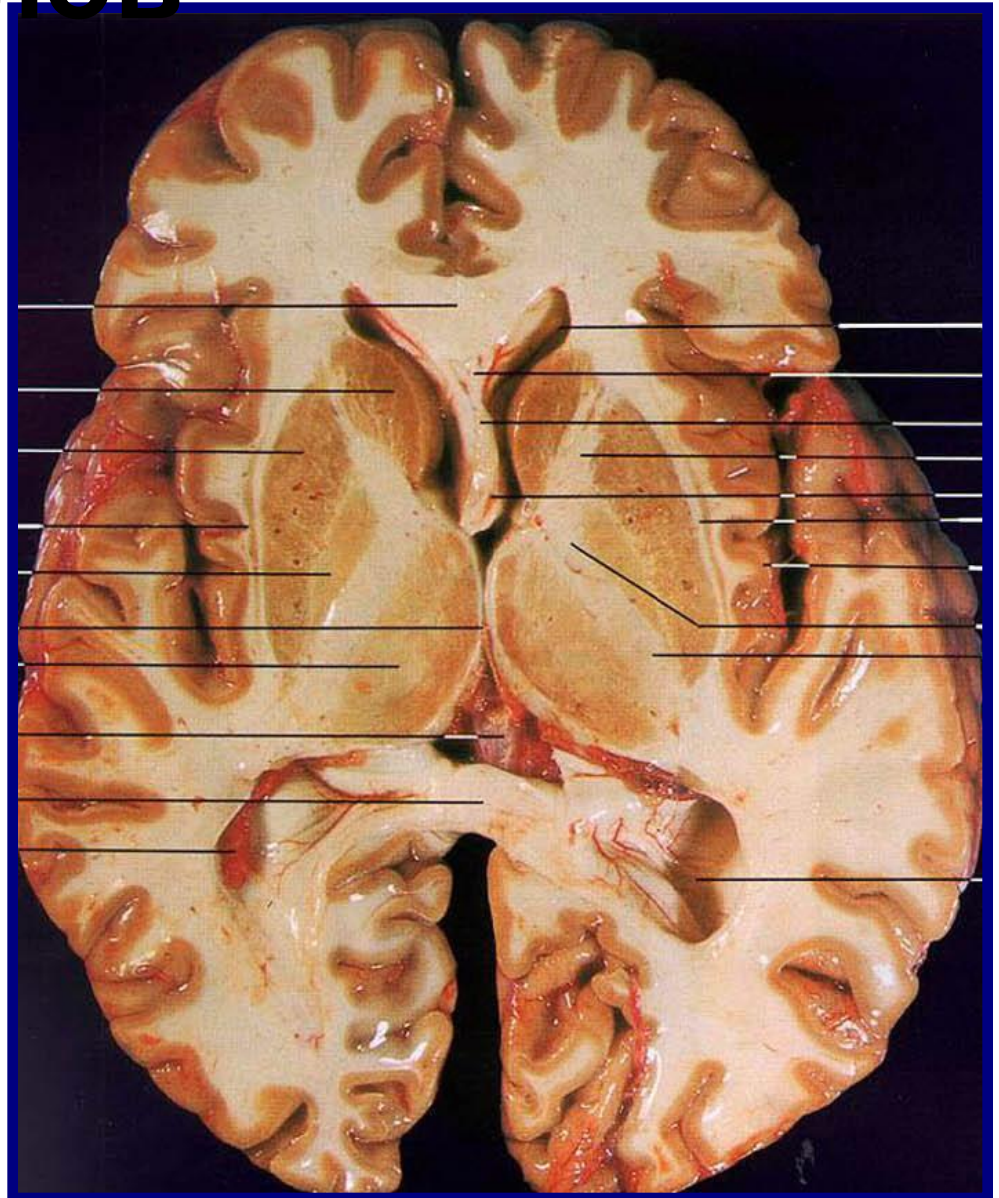


Ствол мозга с ядрами и корешками черепных нервов



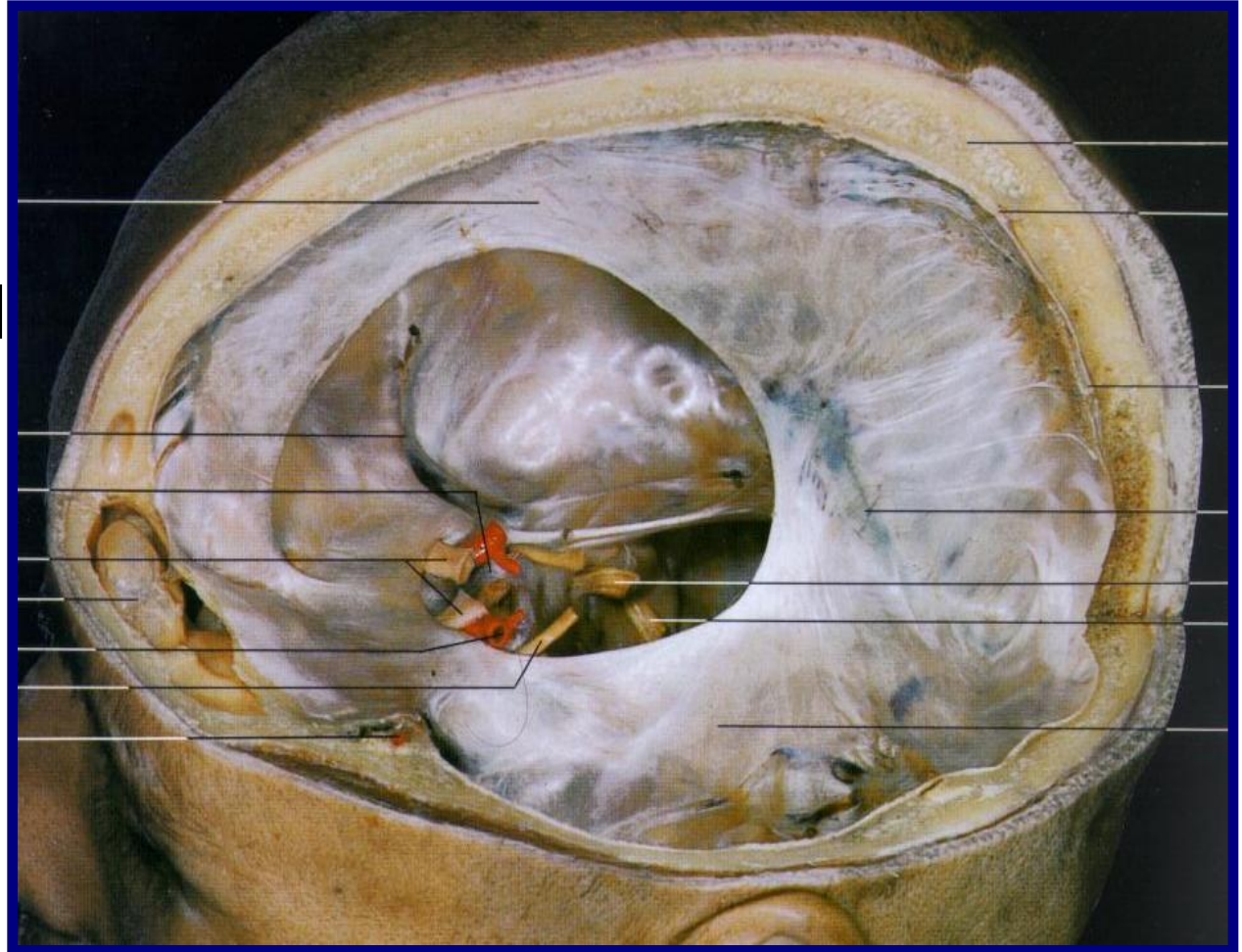
Внутреннее строение отделов

- Серое
вещество
- Белое
вещество



Оболочки спинного и головного мозга

- Твердая
- Паутинная
- Мягкая



- **Твердая оболочка**

- Отростки
- Синусы

- **Паутинная оболочка**

- Цистерны
- Грануляции

- **Мягкая оболочка**

- Сосуды



Ликвор



- Среда для мозга
- Механическая защита
- Гематоэнцефалический барьер

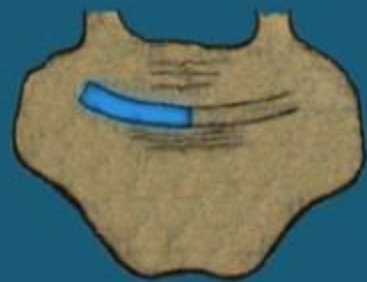
ОТДЕЛЫ ЦНС, ЧЕРЕЗ КОТОРЫЕ ПРОХОДЯТ ПРОВОДЯЩИЕ ПУТИ



Конечный мозг



Средний мозг



Мост



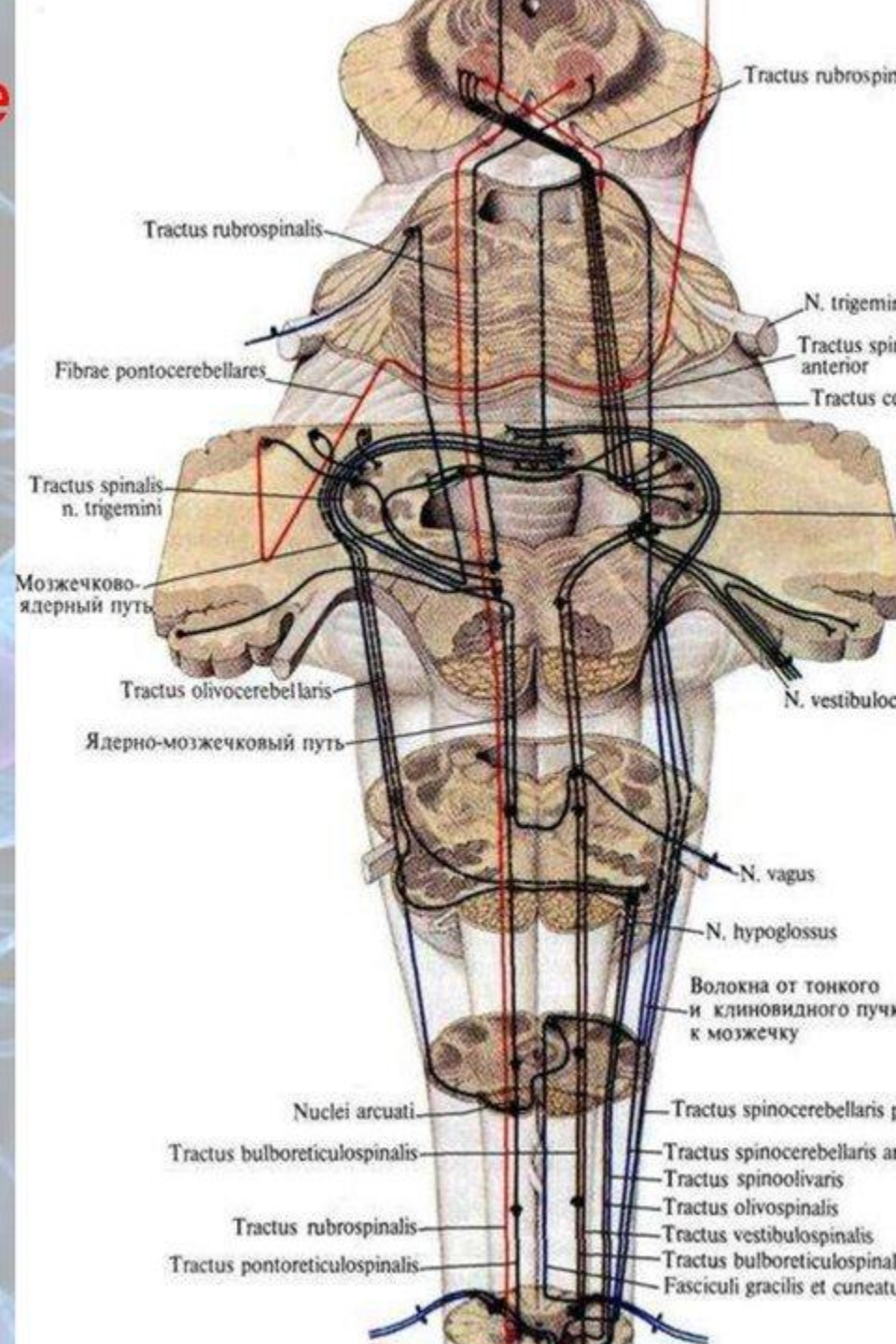
Продолговатый
мозг



Спинальный мозг

роводящие пути ЦНС.
проекционные нисходящие
пути. Экстрапирамидная
система

проекционные связи
мозжечка

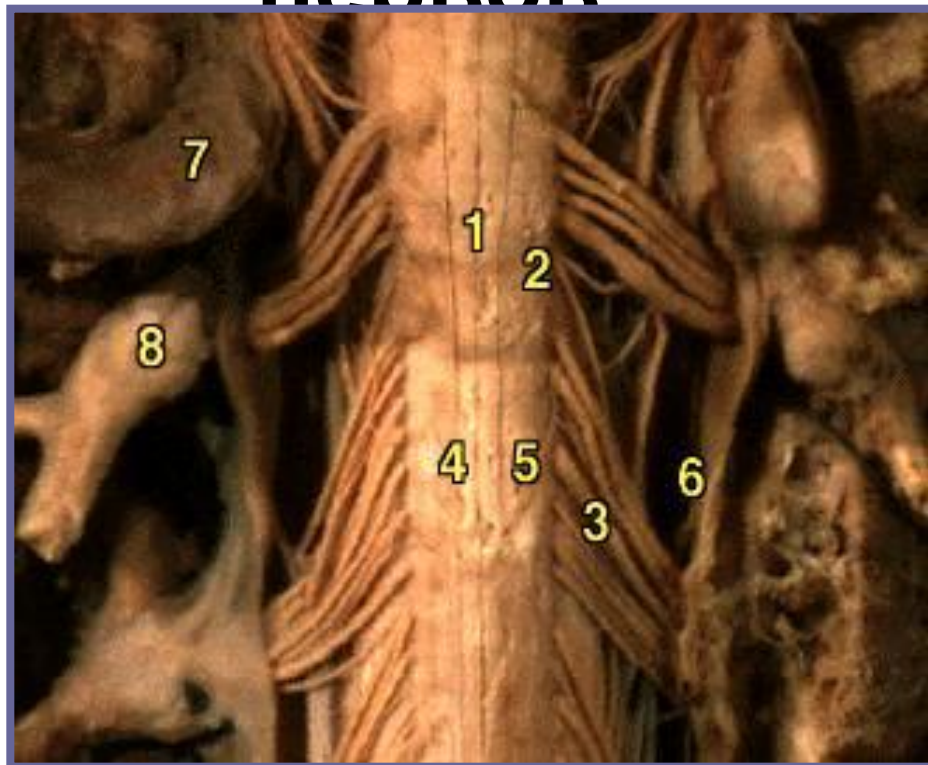


Периферический отдел нервной системы

**12 пар
черепных
нервов**



**31 пара
спинномозговых
нервов**



Нервы

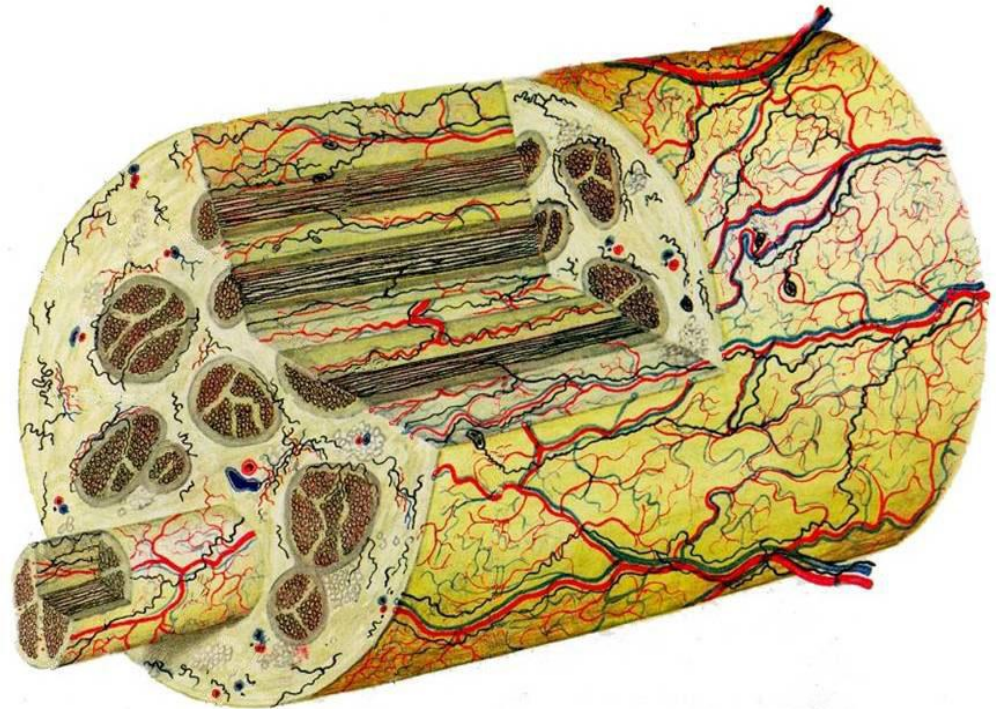
Закономерности распределения

- Симметричность
- Сегментарность
- Кратчайшее расстояние
- Глубокие с артериями
- Поверхностные с венами
- Мышцы иннервируются несколькими нервами



Нерв как орган

- **Нервные волокна**
- **Оболочки**
 - Эндоневрий
 - Периневрий
 - Эпиневррий
- **Ветви нерва**
- ***Vasa nervorum***
- ***Nervi nervorum***



Нервы

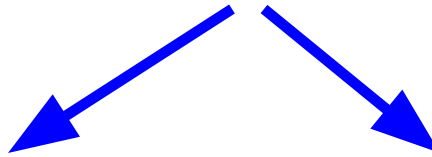
Миелиновые
Безмиелиновые

Ветви

- Двигательные
- Чувствительные
- Смешанные

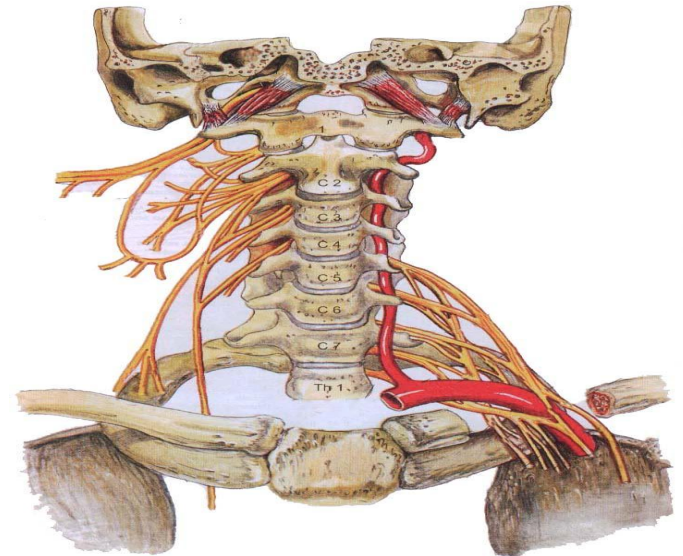


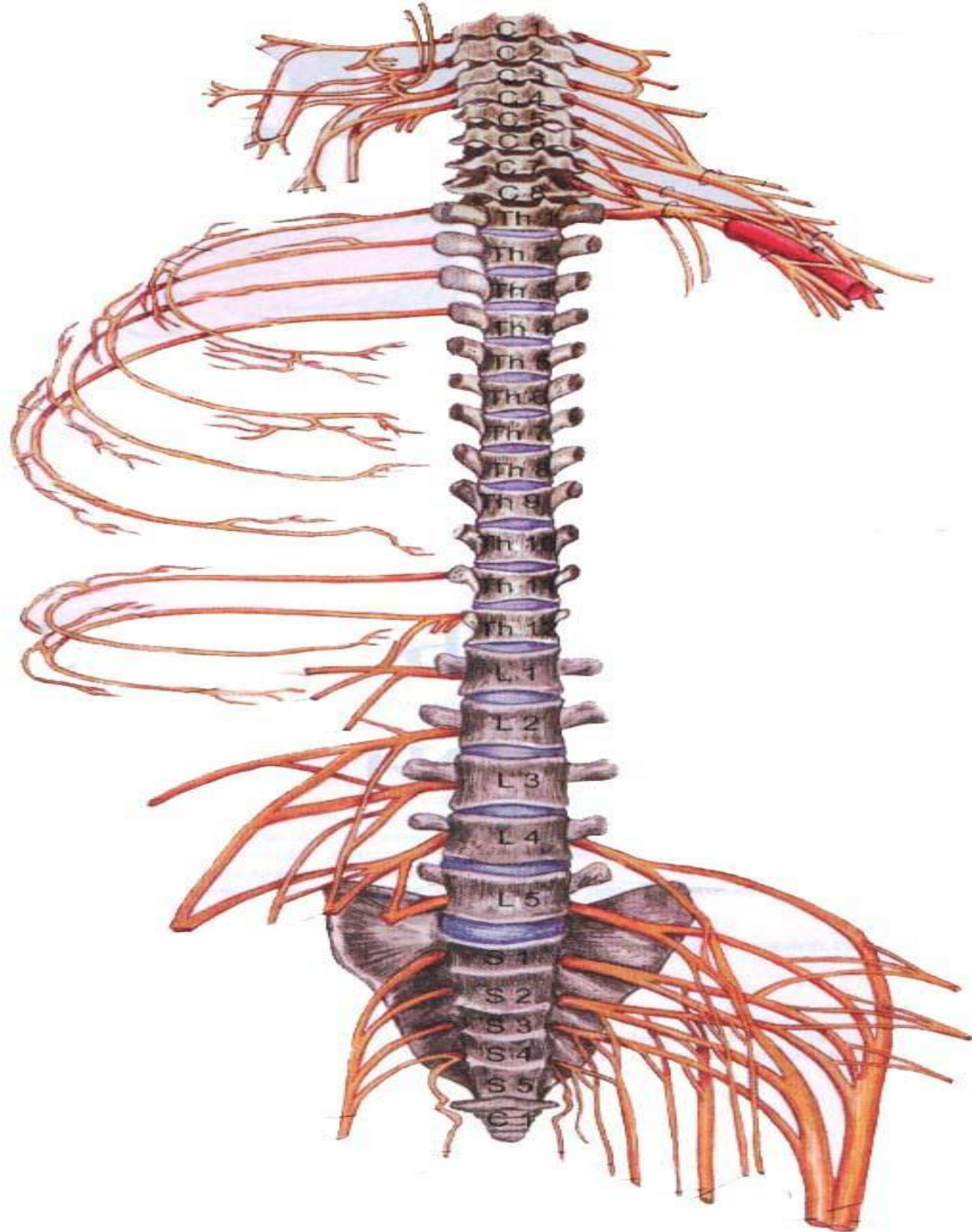
Передние ветви спинномозговых нервов



Межреберные нервы

Сплетения





Задние ветви СПИННОМОЗГОВЫХ НЕРВОВ

