

Тема:

- ▶ Гамма. Ступени.
- ▶ Тоника. Тональность. Тональность До мажор.
- ▶ Устойчивые и неустойчивые ступени. Разрешение.

Тоника.

- ▶ Тоника - главный, опорный, самый сильный звук лада. На тонике чаще всего оканчивается мелодия. Тоникой может быть любой звук.
- ▶ Название гаммы дается по ее тонике. Тоника (Т) – это первая и самая главная нота любой гаммы.

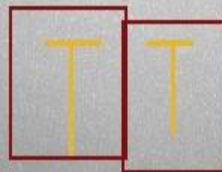
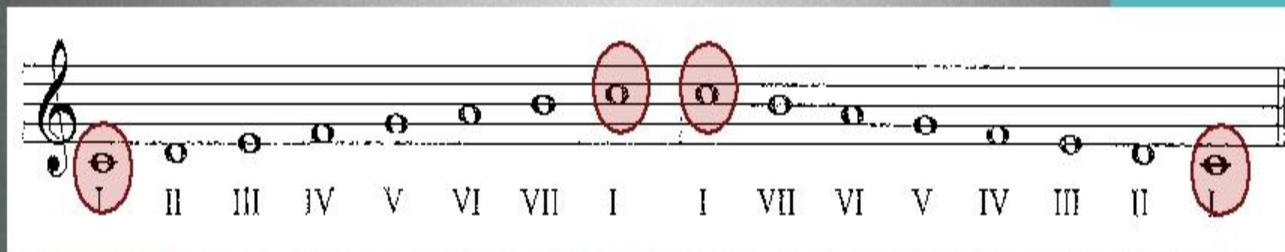
Обозначают буквой Т

ТОНИКА — самый устойчивый звук в песне, в инструментальной пьесе. На ней чаще всего заканчивается мелодия.

Тональность До мажор.

Тоника во всех тональностях — I ступень. Остальные звуки-ступени отсчитывают от тоники. Номера ступеней обозначают римскими цифрами.

- ▶ В До мажоре тоникой является звук до.



Тональность.

- ▶ Тональность – это ТОНИКА + ЛАД. Например:

тоника	лад	тональность
До	мажор	До мажор
До	минор	До минор
Соль	мажор	Соль мажор

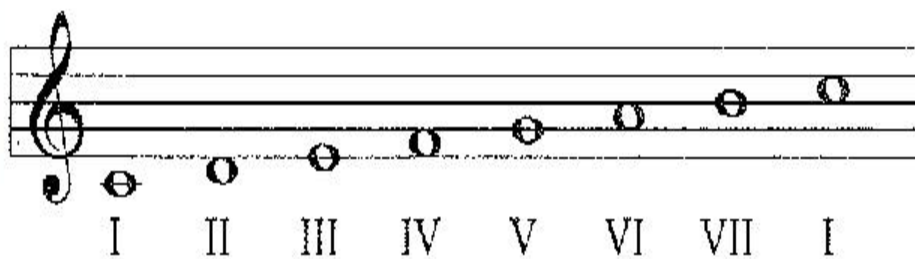
Тональность — высота лада. Это лад, который “привязан” к определенным нотам - звукам.

Гамма. Ступени.

- ▶ Гамма – это расположение звуков друг за другом, по порядку, вверх или вниз от тоники до ее повторения.
- ▶ Звуки, из которых состоит гамма, называются ступенями. Их семь.
- ▶ Ступени обозначаются римскими цифрами.



- ▶ Спой гамму до мажор
- ▶ Спой ступени гаммы до мажор не по порядку



Назови тонику.



Устойчивые и неустойчивые ступени.

Ступени гаммы делятся на устойчивые и неустойчивые.

Устойчивые ступени – это ступени сильные, опорные. На них можно остановиться или закончить мелодию.

К устойчивым относятся: I, III, V ступени.

Неустойчивые ступени – это те, на которых нельзя остановиться. К неустойчивым относятся: II, IV, VI, VII ступени. Они стремятся перейти в устойчивые.

Запомни римские цифры:

I	II	III	IV	V	VI	VII
1-я	2-я	3-я	4-я	5-я	6-я	7-я

Устойчивые ступени
изображаются пустыми,
неустойчивые закрашенными.



Разрешение

- ▶ *Переход неустойчивой ступени в устойчивую называют РАЗРЕШЕНИЕ.*

РАЗРЕШЕНИЕ НЕУСТОЙЧИВЫХ СТУПЕНЕЙ ЛАДА

до мажор:

ИЛИ:

ВВОДНЫЕ ЗВУКИ

II - I IV - III VI - V VII - I II - III IV - V VII - I II - I

Спой разрешения

- ▶ До мажор. Разрешение неустойчивых ступеней в устойчивые.



I II III IV V VI VII I

**Вводные ступени - VII и II
разрешаются в тонику**

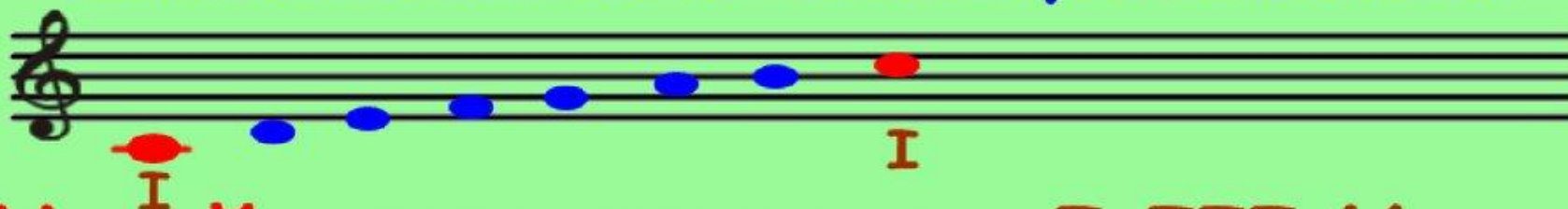
До мажор



Для закрепления

Тоника - 1-я ступень лада.

Самая главная и самая устойчивая.



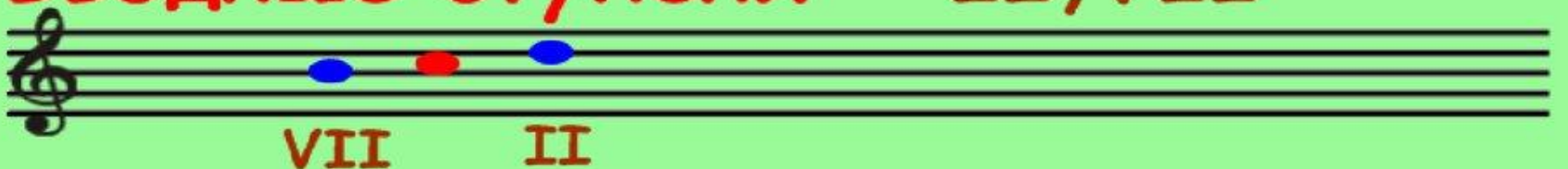
Устойчивые ступени - I, III, V



Неустойчивые ступени - II, IV, VI, VII



Вводные ступени - II, VII



Домашняя работа:

- 1. все примеры переписать в тетрадь и петь их.**
- 2. определения выучить.**
- 3. построить гамму в тональности ля минор.**
- 4. в гамме обозначить устойчивые, неустойчивые и вводные звуки.**