

Древние животные котласской земли

Пушнякова Анфиса
4 А класс МОУ «СОШ №2»
2016, Котлас

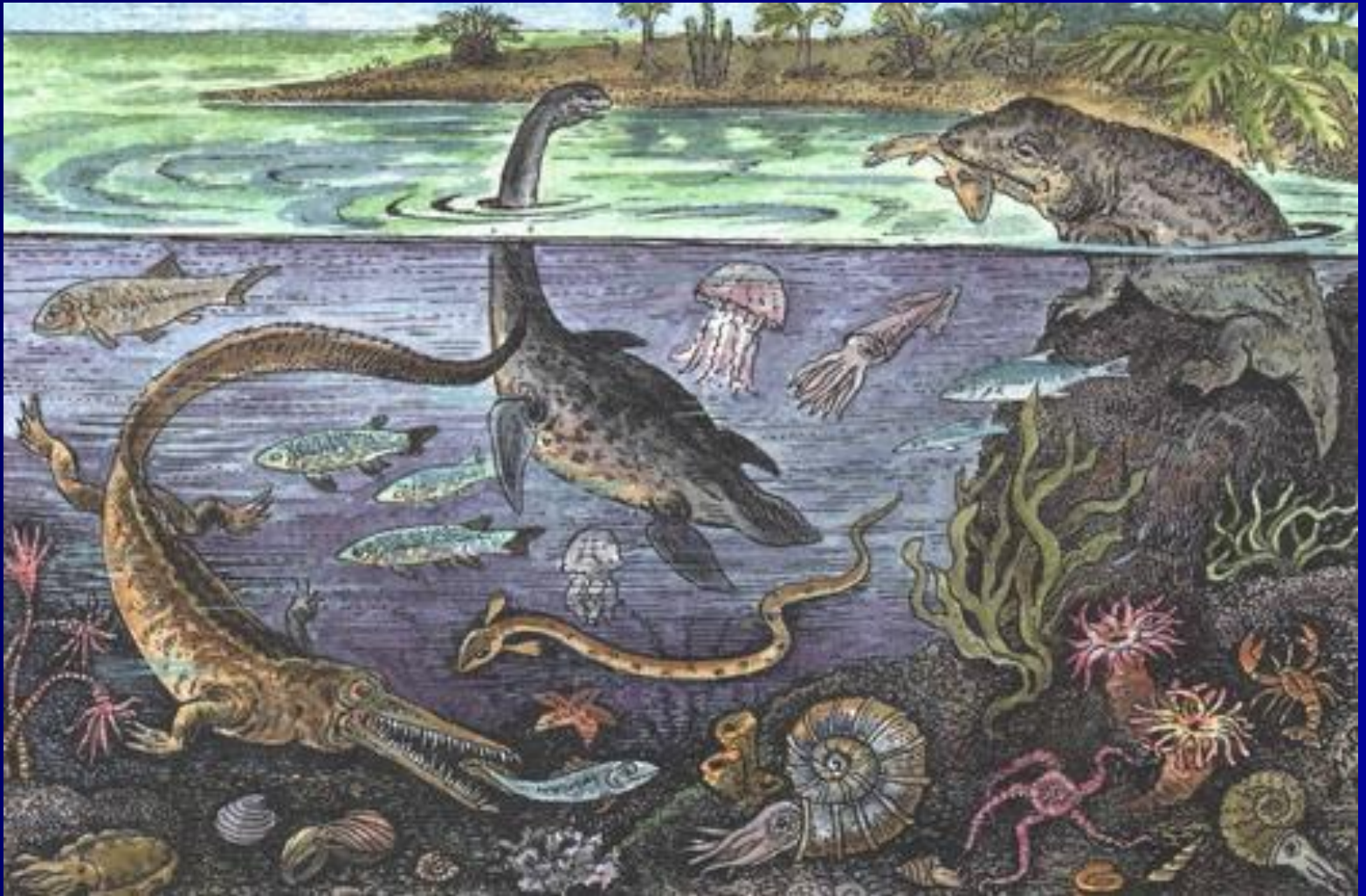
Цели работы:

1. Узнать – какие животные проживали на котласской земле более 250 миллионов лет назад;

Задачи работы:

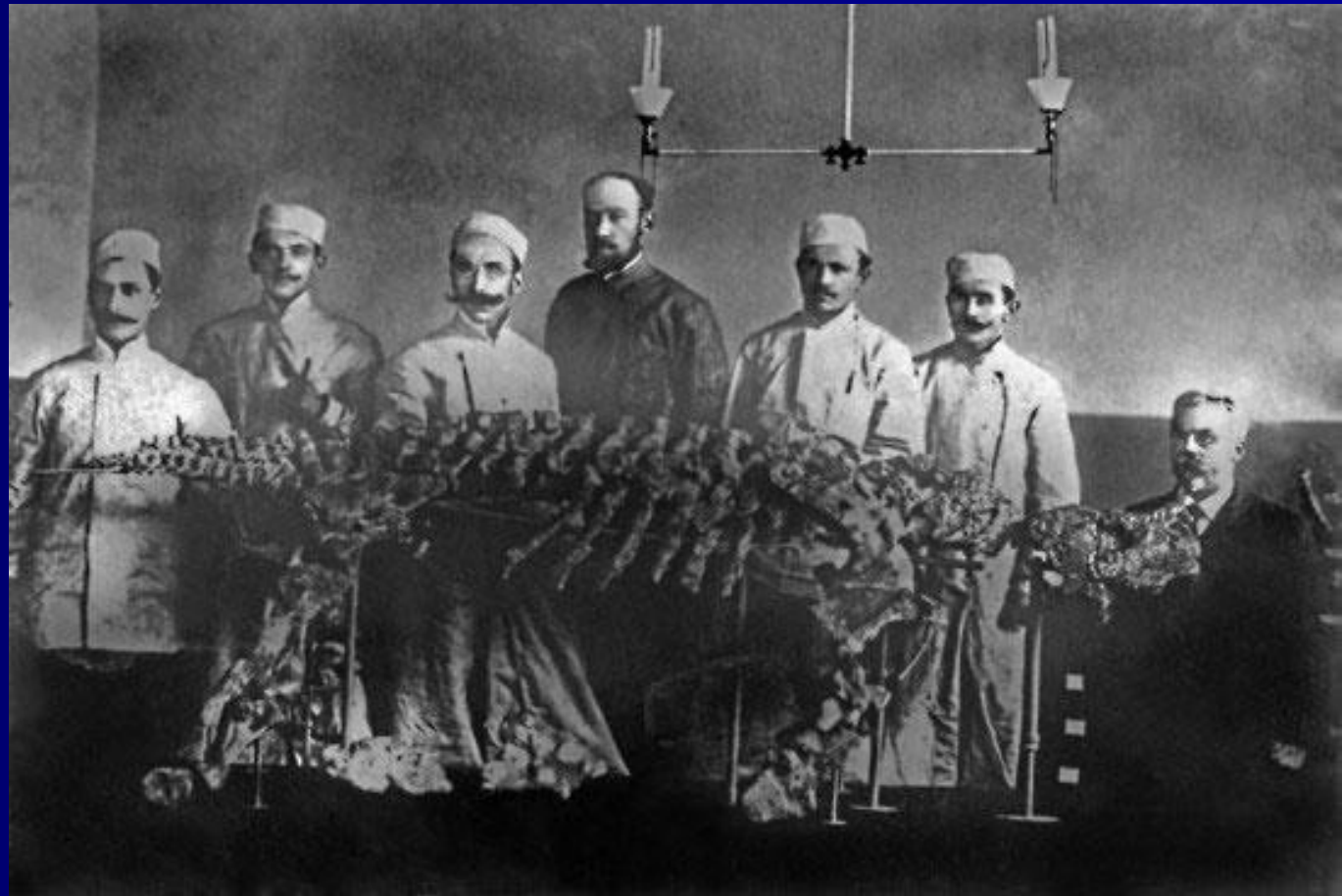
1. найти и изучить литературу по данной теме;
2. познакомиться с экспозицией "Котласского краеведческого музея" "Котлассия, двинозавр и другие".

Когда-то, давным-давно, более 250 миллионов лет назад, когда ещё не было людей и тех животных, к которым мы привыкли, жили на Земле огромных размеров ящеры. Одни из них летали, другие плавали, третьи ходили по суше. Вымерли они миллионы лет назад, и человек узнал об их былом существовании только благодаря раскопкам.



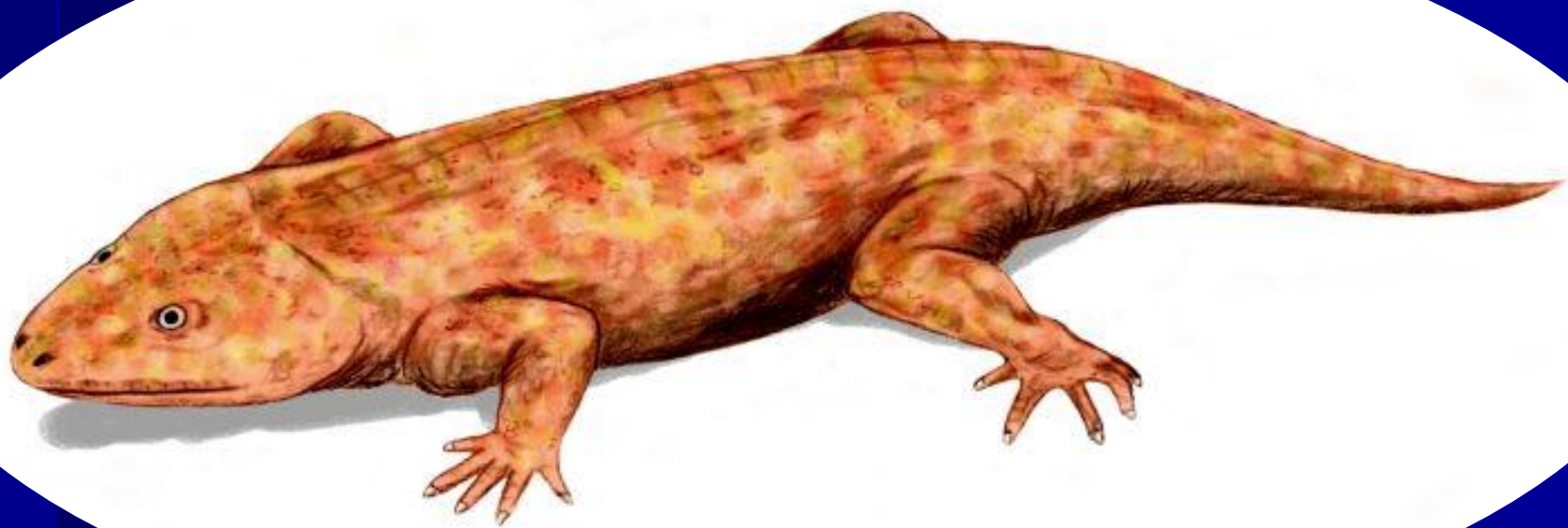
В 1895 – 1914 годах в Котлас несколько раз приезжал учёный-палеонтолог Владимир Прохорович Амалицкий. Он проводил раскопки около деревни Ефимовская. Из недр земли были извлечены кости диловинных доисторических наземных позвоночных животных, не только известных, но также и не известных науке того времени.

Всё это было сенсацией в мире науки, так как учёные-палеонтологи до этого считали, что на севере таких животных быть не могло.

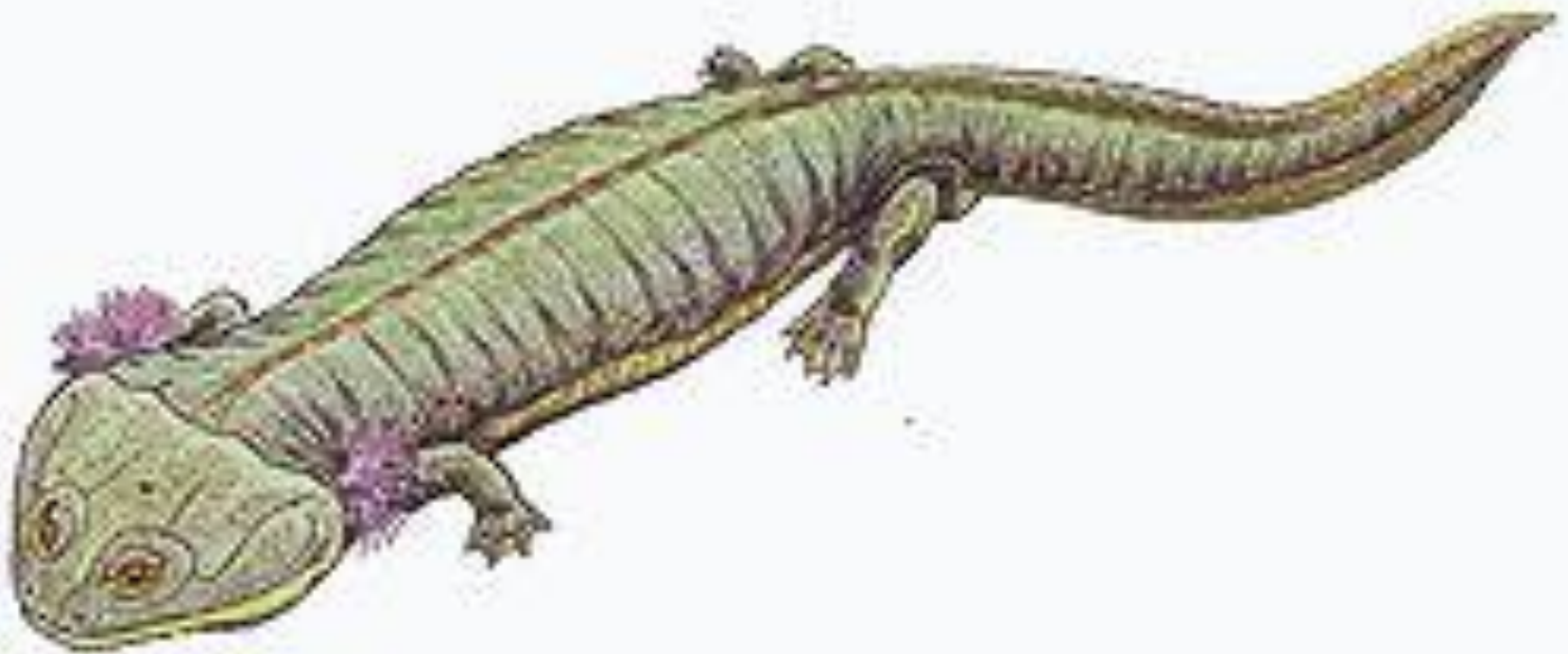


Котлассия - животное ящерицеобразной формы с небольшой головой, длинным туловищем и хвостом, равным почти половине туловища, длиной 125 сантиметров. Предположительно питалась насекомыми, наземными моллюсками и червями.

Котлассия названа в честь села Котласа, около которого велись раскопки.



Двинозавр - представитель древних земноводных. Это довольно большие животные, длиной около метра, с большой головой, занимающей пятую часть туловища, с коротким хвостом, с короткими конечностями. Череп треугольного очертания.



Двиния – далёкий предок млекопитающих. Впервые эти маленькие животные были обнаружены на побережье Северной Двины, отчего и получили свое название.



Тело двинии было сплошь покрыто густой короткой шерстью.

Иностранцевия - хищное пресмыкающееся. Длиной до 3 м. Тело вытянутое, сжатое с боков. Мощный хвост. Название дано в честь русского геолога А. А. Иностранцева.



© Raúl Martín

© Raúl Martín

Амалицкий нашёл большое сходство найденных здесь животных с африканскими и индийскими и пришёл к выводу, что мог существовать «непрерывный Русско-Индо-Африканский материк».

Находки профессора Амалицкого сейчас находятся в Палеонтологическом музее в Москве. Но и Котласский музей может похвастать подлинниками.



Котлассия, Двиния, Двинозавр и Иностранцевия известны учёным всего мира и прославляют нашу землю.

Спасибо за внимание!

Литература

http://www.edu.severodvinsk.ru/after_school/obl_www/2006/work/klepikovs/priroda.html

<https://ru.wikipedia.org/wiki>

<http://kotlasmuseum.ru/index.html>

