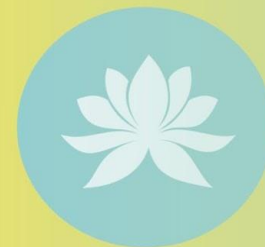
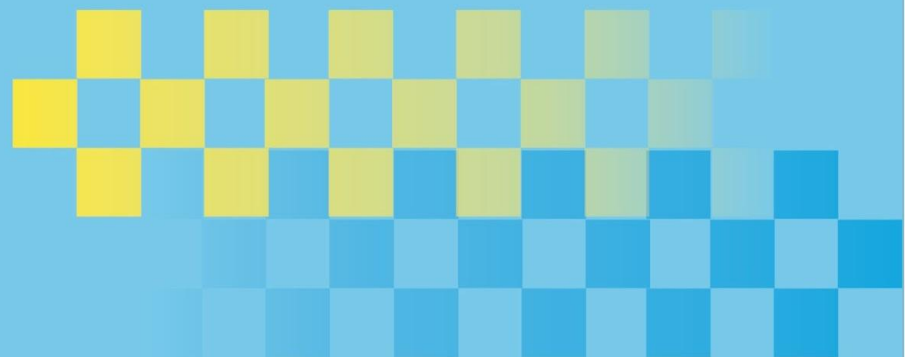


РОССИЯ



ЮЖНЫЙ ФЕДЕРАЛЬНЫЙ ОКРУГ

РЕСПУБЛИКА КАЛМЫКИЯ



Добро пожаловать в Калмыкию!



РЕСПУБЛИКА КАЛМЫКИЯ

ФЕДЕРАЛЬНЫЙ ОКРУГ: Южный

ЭКОНОМИЧЕСКИЙ РАЙОН: Поволжье

ПЛОЩАДЬ: 76,1 тыс. кв. км.

НАСЕЛЕНИЕ: 319 т.ч.

ИНДЕКС: АВТОМОБИЛЬНЫХ НОМЕРОВ: 8



ВОЛГОГРАДСКАЯ
ОБЛАСТЬ

АСТРАХАНСКАЯ ОБЛАСТЬ

РОСТОВСКАЯ
ОБЛАСТЬ

СТАВРОПОЛЬСКИЙ
КРАЙ

РЕСПУБЛИКА
ДАГЕСТАН

МАГДОБЕРЕСТОВСКИЙ РАЙОН

ГРАЙОН

САРТИНСКИЙ РАЙОН

ОКТЯБРСКИЙ РАЙОН

КЕТЧЕНЕРОВСКИЙ РАЙОН

ЮСТИНСКИЙ РАЙОН

ЦЕЛИНСКИЙ РАЙОН

ЯШКУЛЬСКИЙ РАЙОН

ЭЛИСТА

РАЙОН

ИКИ-БУРУЛЬСКИЙ РАЙОН

ЧЕРНОЗЕМЕЛЬСКИЙ РАЙОН

РАЙОН

ДЛАГАТСКИЙ РАЙОН

РАЙОН

УСЛОВНЫЕ ОБОЗНАЧЕНИЯ

НАСЕЛЕННЫЕ ПУНКТЫ

ГОРОДА

- ЭЛИСТА
- ИКИ-БУРУЛЬ
- МАГДОБЕРЕСТОВ

ПОС. ИЛИ СЕЛЕННЫЕ ПУНКТЫ

- Пос. ИЛИ СЕЛЕННЫЕ ПУНКТЫ
- Пос. ИЛИ СЕЛЕННЫЕ ПУНКТЫ
- Пос. ИЛИ СЕЛЕННЫЕ ПУНКТЫ
- Пос. ИЛИ СЕЛЕННЫЕ ПУНКТЫ

ПУТИ СООБЩЕНИЯ

- Автомобильная дорога
- Железнодорожная линия
- Водный транспорт
- Воздушный транспорт
- Водный транспорт
- Водный транспорт

Гидрография

- Река
- Холм
- Холм
- Холм

РАСТИТЕЛЬНЫЙ ПОКРОВ

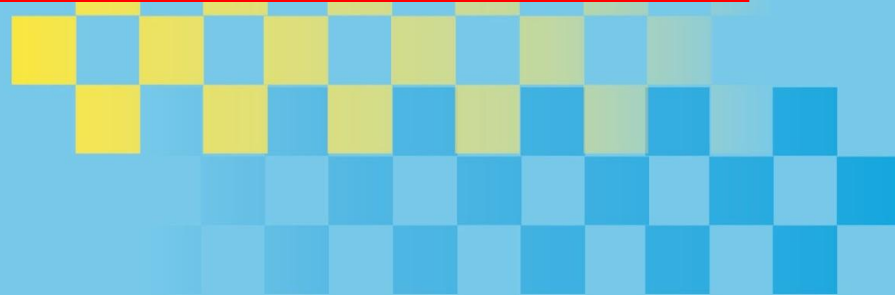
- Степь
- Степь
- Степь
- Степь

ГРАНИЦЫ

- Государственная граница
- Государственная граница

Элиста – столица Республики Калмыкия











Пагода Семи дней



- ПАГОДА СЕМИ ДНЕЙ расположена на центральной площади города Элисты. Пятнадцатиметровая пагода была открыта в городе в 2005 году, в день национального калмыцкого праздника Зул. Название пагода получила благодаря семи ярусам, символизирующим семь дней недели. К возведению пагоды причастны тибетские ламы из индийского монастыря Гьюдмед. В самом центре расположен молитвенный барабан, высотой около 2-х метров, покрытый сусальным золотом. Он призван дарить гармонию и покой жителям города. В него заложено 75 миллионов мантр. По буддистской традиции одно вращения барабана с чистыми помыслами равносильно прочтению всех этих мантр. Пагода окружена небольшими фонтанами. В целом, это сооружение придает особый восточный колорит главной городской площади.

Золотая обитель Будды Шакьямуни



- «Золотая обитель Будды Шакьямуни» — крупнейший буддийский храм Республики Калмыкия, один из крупнейших буддийских храмов в Европе. Расположен в центре Элисты на улице Юрия Клыкова. Освящён 27 декабря 2005 года. Здание хурула имеет 56 метров в высоту и вмещает в себе самую большую в России и Европе двенадцатиметровую статую Будды.



- Внутри статуи заложены священные предметы — мантры, благовония, драгоценности, пригоршни земли из всех районов республики, растущие на территории Калмыкии растения и злаки. Сама статуя покрыта сусальным золотом и инкрустирована бриллиантами. Хурул состоит из 7 уровней. По периметру здание «Золотой обители Будды Шакьямуни» обнесено оградой с чередующимися через каждые пять метров белоснежными ступами. Всего вокруг хурула 108 ступ.



Буддийский монастырь «Геден Шеддуп Чойкорлинг»

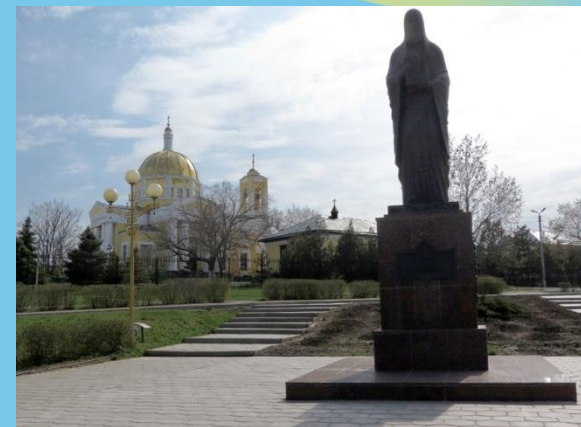
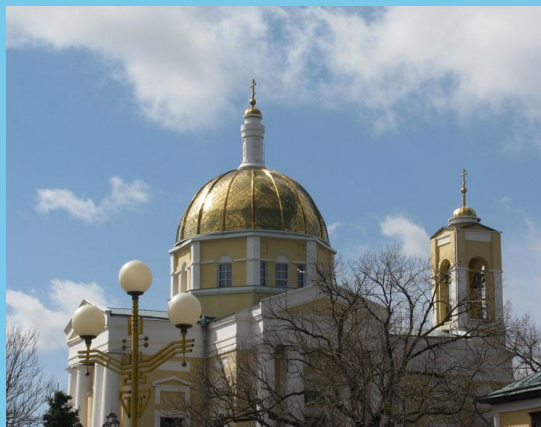
«Святая обитель теории и практики школы Гелуг»

Храм построен в 1996 году. Главным архитектором проекта этого прекрасного буддийского храма был Владимир Гиляндиков, главным художником Эрдни Немгиров. Комплекс состоит из двух этажей.



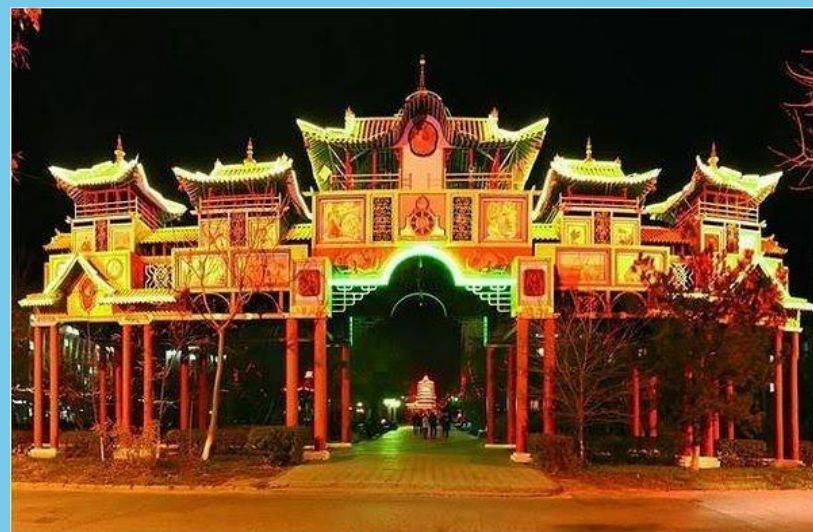
Казанский кафедральный собор имени Сергия Радонежского

Главный православный храм Калмыкии. Собор построен в 1996 году на месте разрушенной в конце 30-х годов Крестовоздвиженской церкви. Освящен в 1997 году Святейшим Патриархом Московским и всея Руси Алексием II во время его визита в Калмыкию.



Золотые ворота «Алти Босх»

- Золотые Ворота «Алти Босх» выполнены в традициях буддийской архитектуры. Двадцать восемь картин иллюстрируют страницы истории и современной жизни Калмыкии. Арка – это главный вход в ставку, символ священного порога, символ добра и благополучия, олицетворяющий начало, силу и власть. Проходящий через Золотые ворота очищается духовно, вступает на высокий путь, путь добродетели – белую дорогу. Под звук колокольчиков здесь загадываются желания.



Сити – Чесс – город шахмат

Элиста - столица XXXIII Всемирной Шахматной Олимпиады. Специально для проведения олимпиады был построен город - Сити-Чесс. Настоящим украшением города является Дворец Шахмат, где проходила XXXIII Шахматная Олимпиада и 69-й конгресс ФИДЕ. Сегодня Сити-Чесс-холл является местом проведения республиканских, общероссийских и международных соревнований по шахматам, деловых симпозиумов, выставок, научных и культурных встреч. Здесь открыты филиалы музеев. Коттеджи шахматного города образуют гостиничный комплекс, он отвечает европейским отелям 3-х звездочного уровня, здесь размещаются туристы, прибывающие в Калмыкию.



Экскурсионные маршруты

- Хошеутовский Хурул
Поездка в с. Речное
Харабалинского района
Астраханской области.
Знакомство с Хошеутовским
хурулом, как памятником
истории, культуры и
архитектуры калмыцкого
народа.



- «Лотос - каспийская роза»

Поездка на лотосовые поля в Лаганский район.

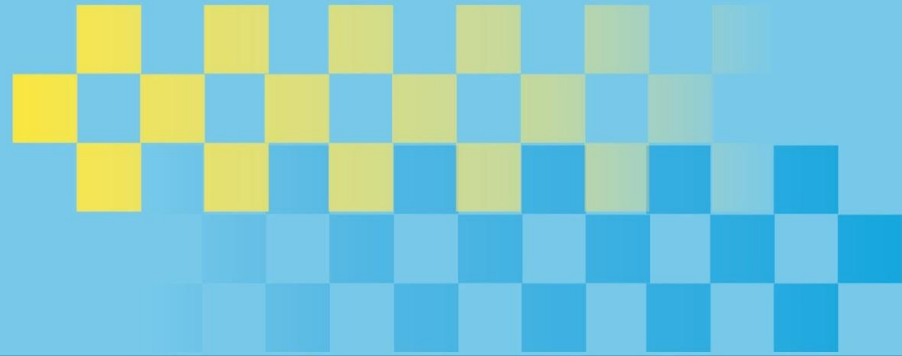
Знакомство с флорой и фауной р. Волги.

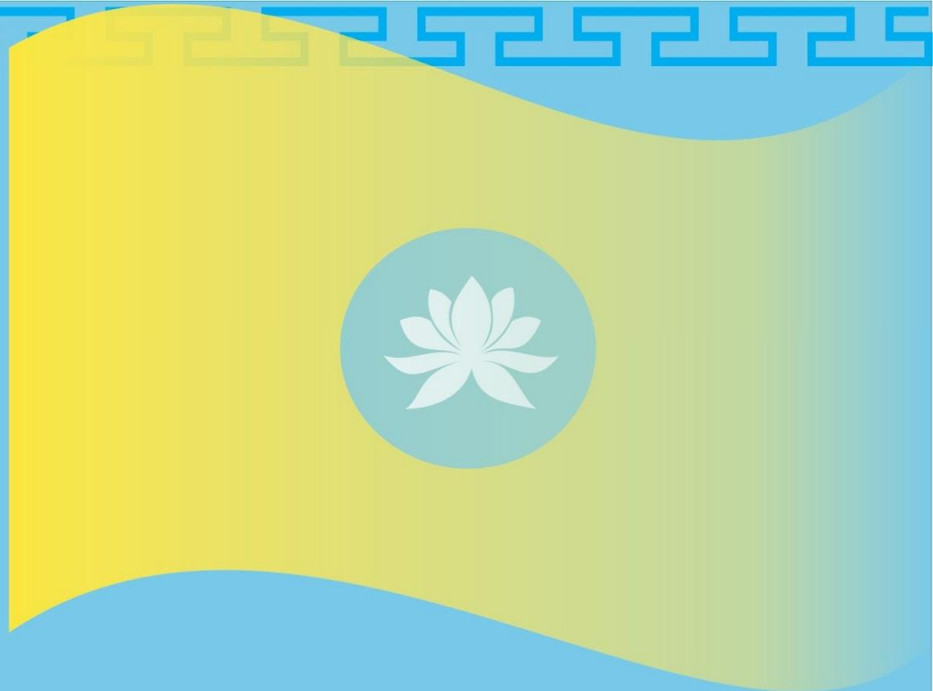
Выход в Каспийское море.



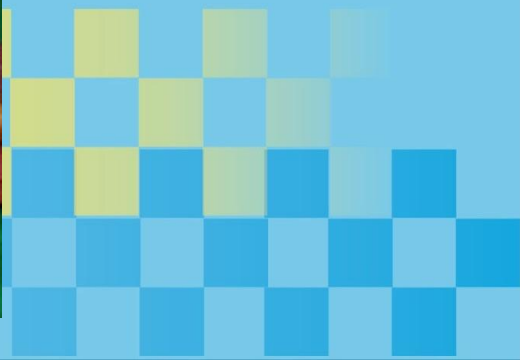
Традиции и обычаи

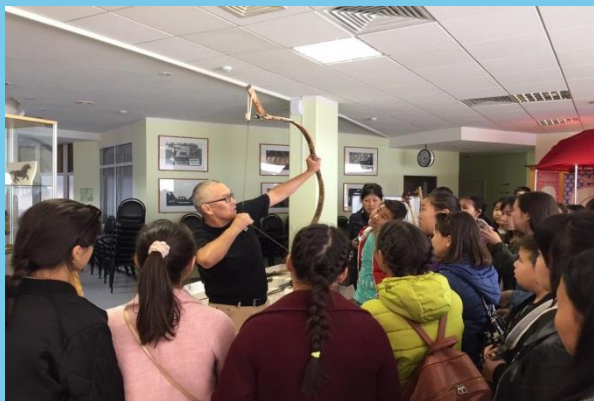




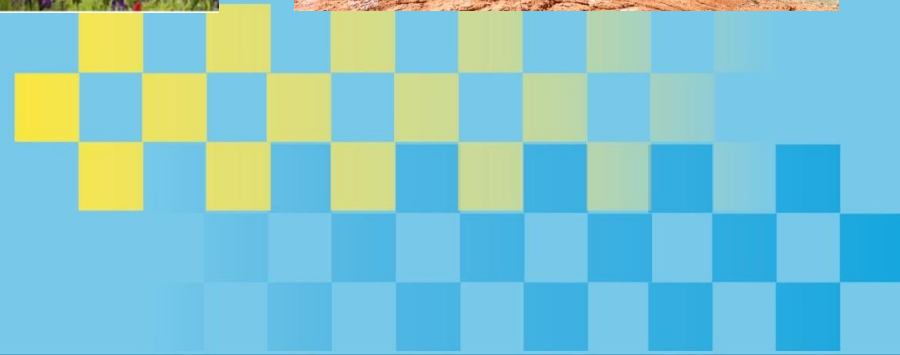








Заповедные места Калмыкии



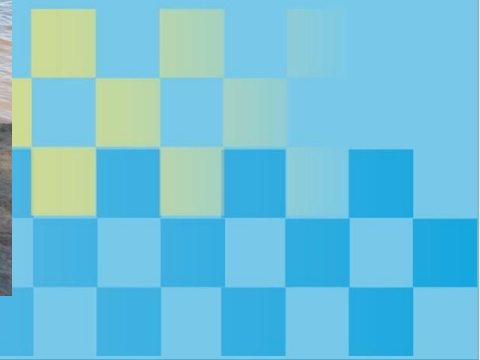
«Из Европы в Азию»

- На данном маршруте участники знакомятся с удивительным, живописным и уникальным уголком калмыцкой земли озером «Маныч-Гудило».

У озера можно услышать шум крыльев птиц, необыкновенный гул озера, увидеть пеликаний остров, колпиц и цапель.

Седой Маныч - так называют в народе уникальное, красивое озеро, которое манит к себе не только туристов, но и охотников, рыбаловов.

Оно интригует тайнами и легендами.



Священный тополь

- Дерево, памятник природы республиканского значения находится в южном направлении от поселка «Хар-Булак» на расстоянии 3км, хорошо просматривается со всех сторон, т.к. расположено на естественной возвышенности; близко к границе с территорией бывшего совхоза «Володаровский» Приютненского района. Интересна история происхождения дерева.

Согласно одной из версий дерево посадил священнослужитель Богдахинского хурула, Пурдаш Дунгруев, который в начале XIX века совершил паломничество в столицу Тибета – Лхасу. Из этой поездки он привез семена тополя, который считается священным деревом буддийского пантеона.

