

С.Ж.АСФЕНДИЯРОВ АТЫНДАҒЫ
ҚАЗАҚ ҰЛТТЫҚ МЕДИЦИНА
УНИВЕРСИТЕТІ



КАЗАХСКИЙ НАЦИОНАЛЬНЫЙ
МЕДИЦИНСКИЙ УНИВЕРСИТЕТ
ИМЕНИ С.Д.АСФЕНДИЯРОВА

АРНАЙЫ ДАМУ ОРНЫ ЖОҚ ЭПИТЕЛИЙ ІСІКТЕРІ

Орындаған: Орынбасар Гулим
Тексерген: Алишериева Ұлдана
Факультет: МПІ
Курс: 2

Жоспары

I.Кіріспе

II.Негізгі бөлім

АРНАЙЫ ДАМУ ОРНЫ ЖОҚ ҚАТЕРСІЗ ЭПИТЕЛИЙ
ІСІКТЕРІ

АРНАЙЫ ДАМУ ОРНЫ ЖОҚ ҚАТЕРЛІ ЭПИТЕЛИЙ
ІСІКТЕРІ

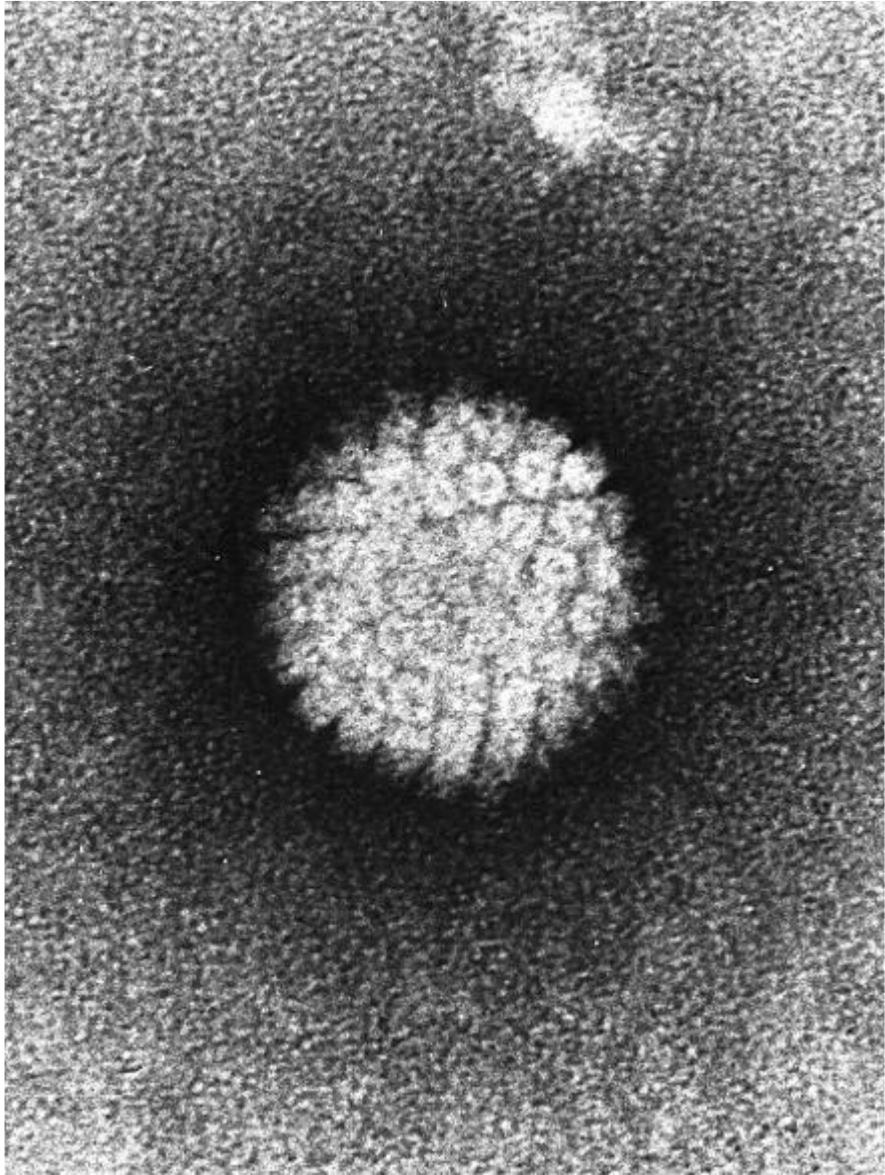
III.Қорытынды

АРНАЙЫ ДАМУ ОРНЫ ЖОҚ ЭПИТЕЛИЙ ІСІКТЕРІ-жалпақ не безді эпителиден дамиды. Олар қатерсіз және қатерлі болып 2 топқа бөлінеді.

ҚАТЕРСІЗ ІСІКТЕРГЕ:
ПАПИЛЛОМА, АДЕНОМА
ЖАТАДЫ.

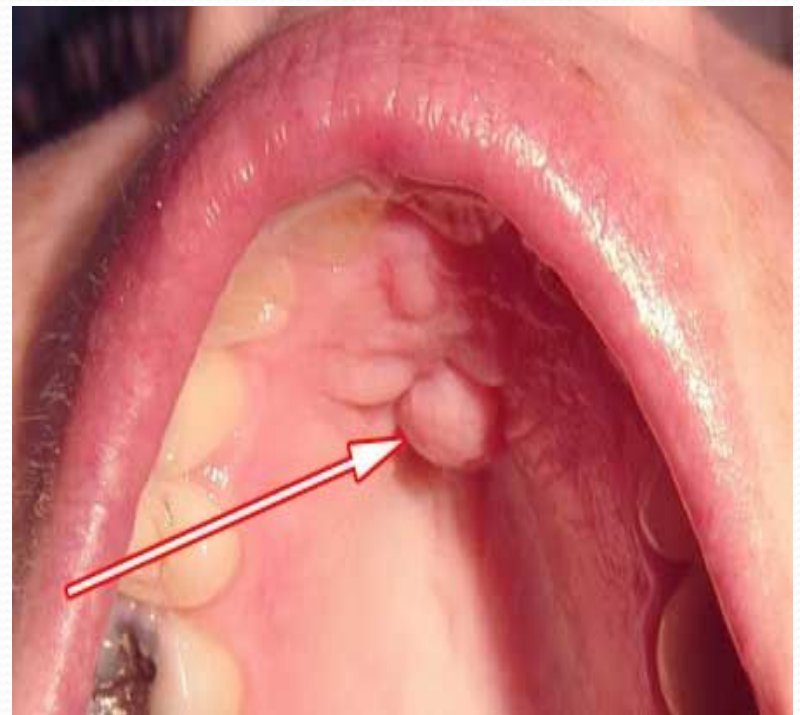
ҚАТЕРЛІ ІСІКТЕРГЕ:
ЭПИТЕЛИШЛІК
КАРЦИНОМА, ЖАЛПАҚ
ЖАСУШАЛЫ, БЕЗДІ,
ШЫРЫШТЫ, СОЛИДТІ,
МАЙДА ЖАСУШАЛЫ,
ФИБРОЗДЫ,
МЕДУЛЛЯРЛЫ
КАРЦИНОМА

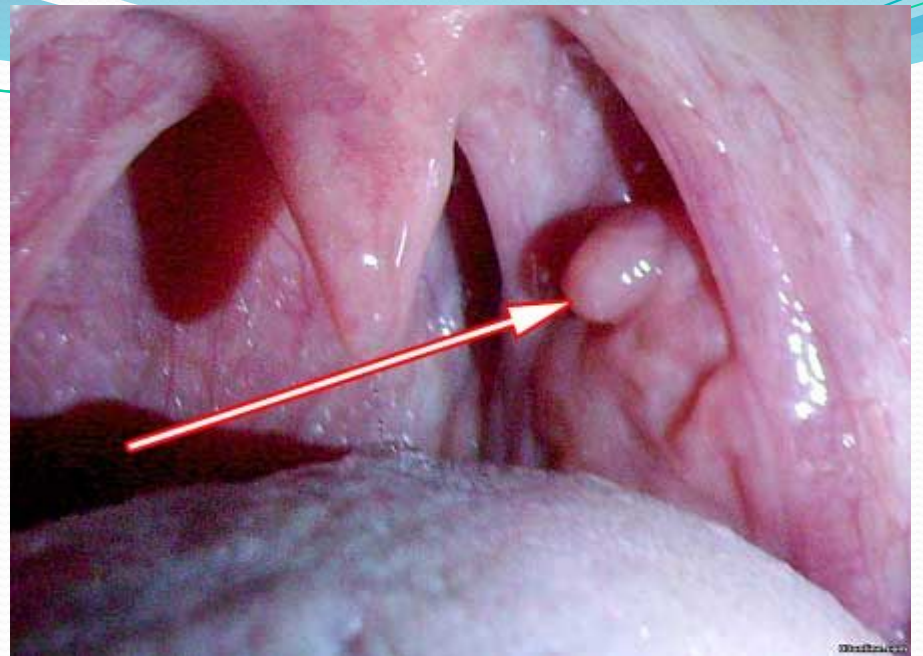
Қатерсіз ісіктер



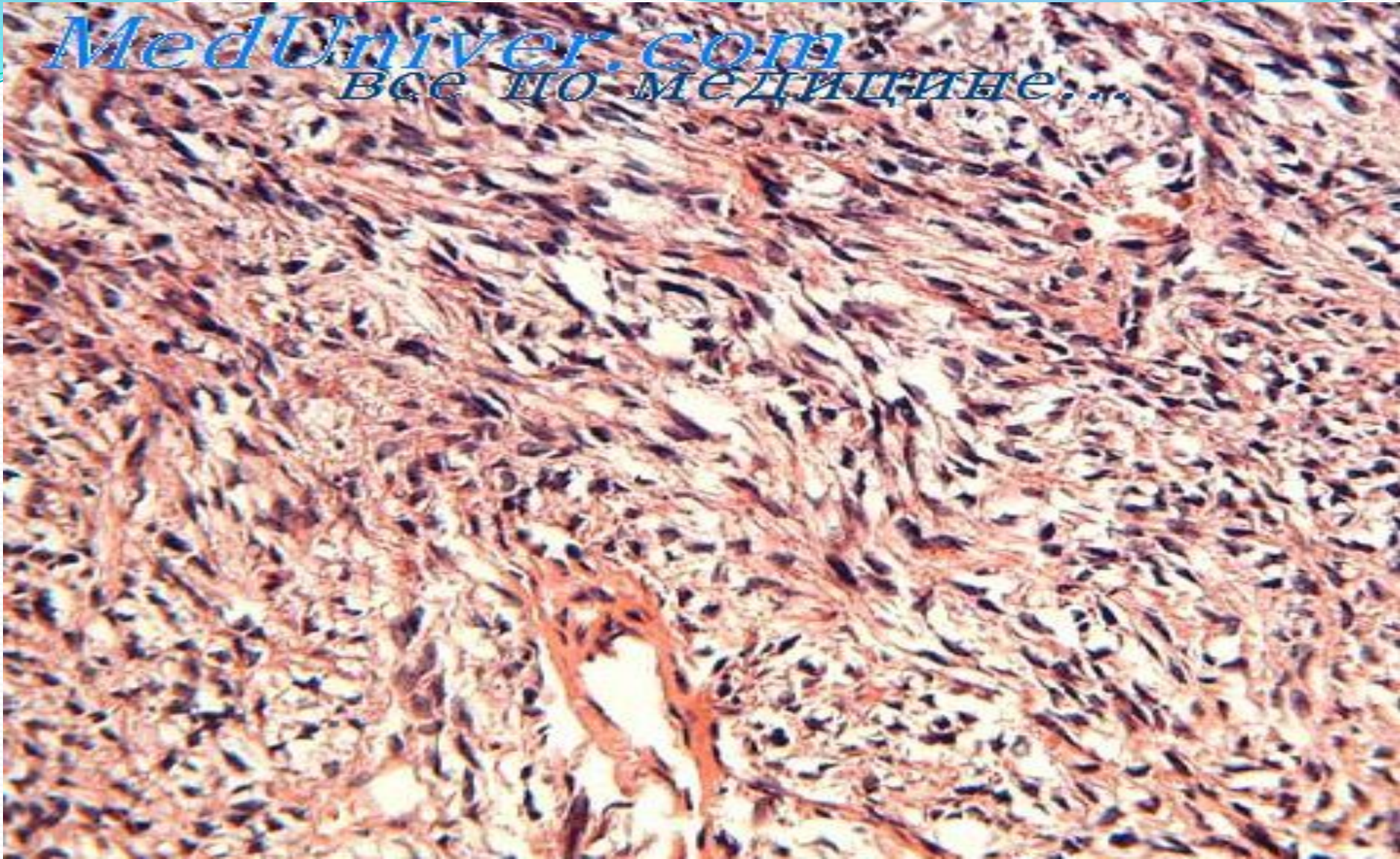
Папиллома (латынша papilla - бүртік) жалпақ және өтпелі эпителийден өсіп шығатын ісік. Ол теріде, ауыз, мұрын қуысында, көмейде, бүйрек астауында, қуықта, сүт бездерінің өзектерінде, ми қарыншаларының ішінде өседі. Папиллома көлденеңі 1 сантиметрге дейін болған түінше түрінде кейде сабақшаға ілінген полип тәрізді терінің не шырышты қабықтарының үстінде жайғасатын ісік.





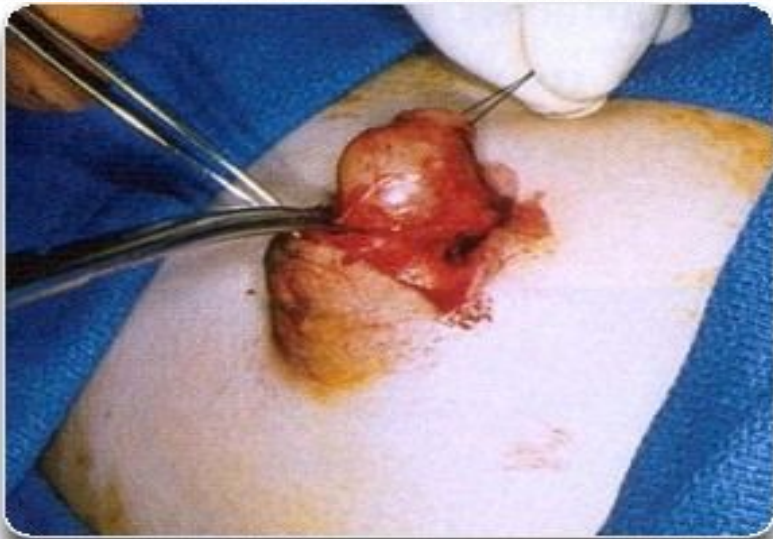


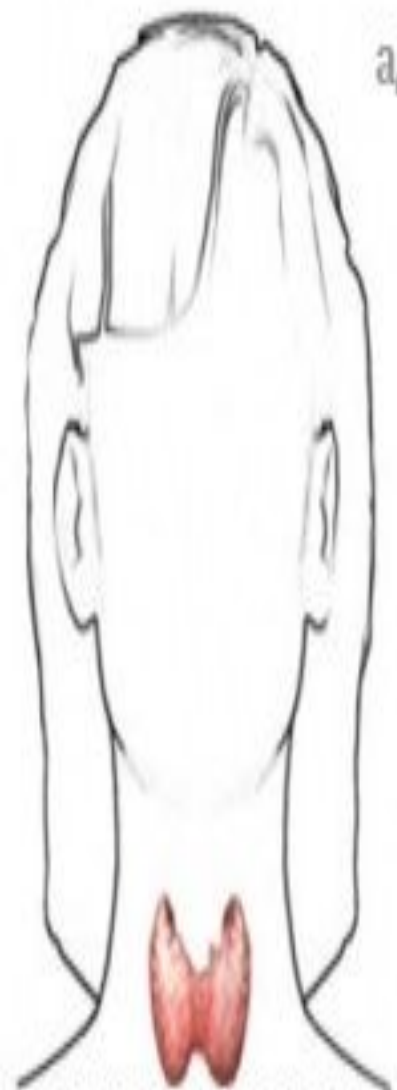
MedUniver.com
ВСЕ ПО МЕДИЦИНЕ...



Мұрын папилломасы

- Аденома – безді ағзалар эпителиінен, олардың өзектерінен өсетін безді ісік. Ол айналасындағы тіндерден жақсы шекараланған, үлкендігі бірнеше миллиметрден, ондағы сантиметрге жететін, жұмсақ ісік. Аденомалар өсіп шыққан жеріндегі тіндерге ұқсас құрылымдар түзеді. Егер аденома құрамында эпителийден гөрі дәнекер тін өсуі басым болса, бұл ісікті фиброаденома деп атайды.



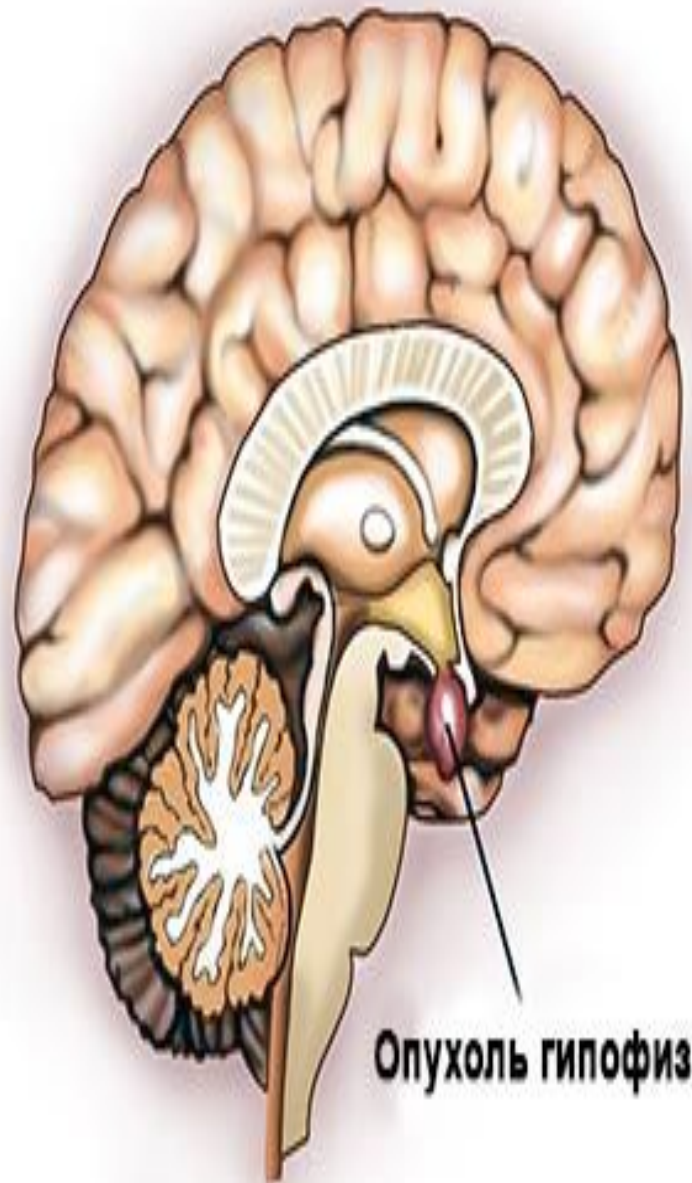


здоровая щитовидная

железа

аденома

щЖ



Опухоль гипофиза



Аденома

Қатерлі ісіктер

ЭПИТЕЛИЙДЕН ТУЫНДАЙТЫН ҚАТЕРЛІ ІСІКТІ
КАРЦИНОМА ДЕП АТАЙДЫ. КАРЦИНОМА
АДАМДАҒЫ ҚАТЕРЛІ ІСІКТІҢ ТҮРІ. КАРЦИНОМА
ТҮЙІН ТҮРІНДЕ, НЕ ЖАЙЫЛМА ӨСКЕН, АҚШЫЛ
РЕҢДЕГІ ІСІК, ОЛ ҚАТТЫ, КЕЙДЕ ЖҰМСАҚ
БОЛАДЫ.КАРЦИНОМАНЫҢ БІРНЕШЕ ТҮРЛЕРІН
АЖЫРАТАТЫЛЫДЫ : ЭПИТЕЛИОМА
КАРЦИНОМА,ЖАЛПАҚ
ЖАСУШАЛЫ,БЕЗДІ,ШЫРЫШТЫ,СОЛИДТІ,МАЙДА
ЖАСУШАЛЫ,ФИБРОЗДЫ,
МЕДУЛЛЯРЛЫ КАРЦИНОМА.

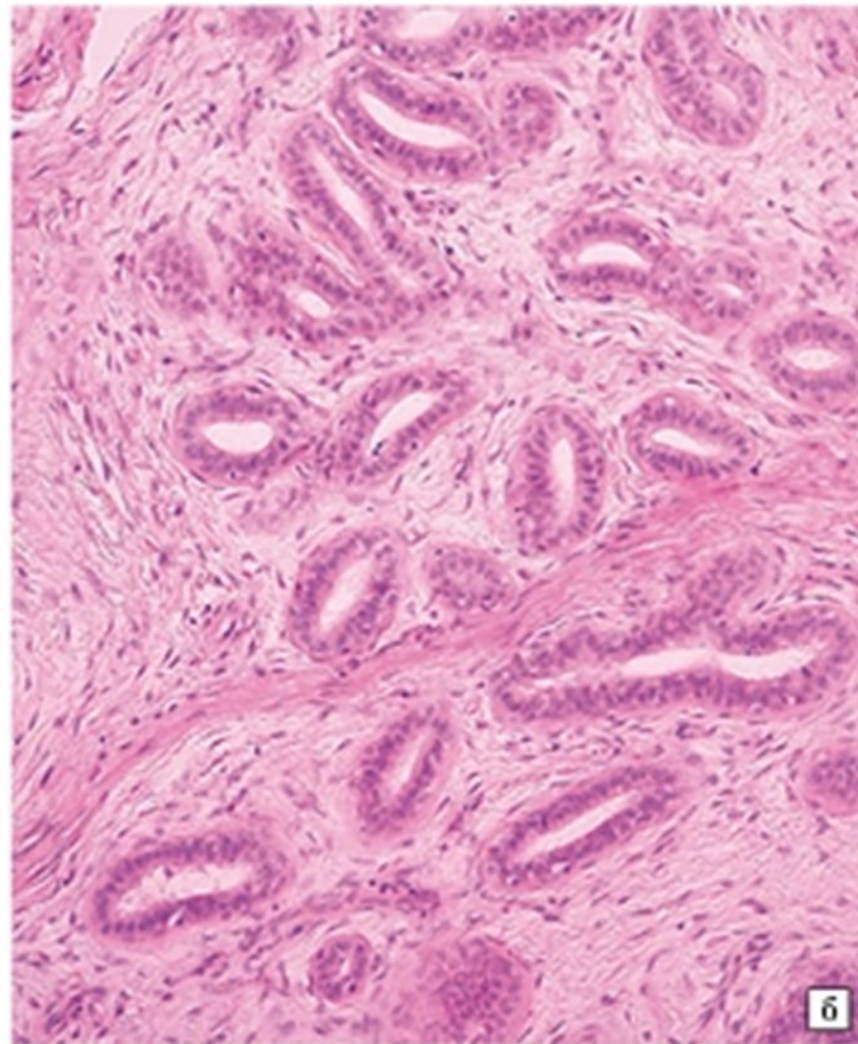
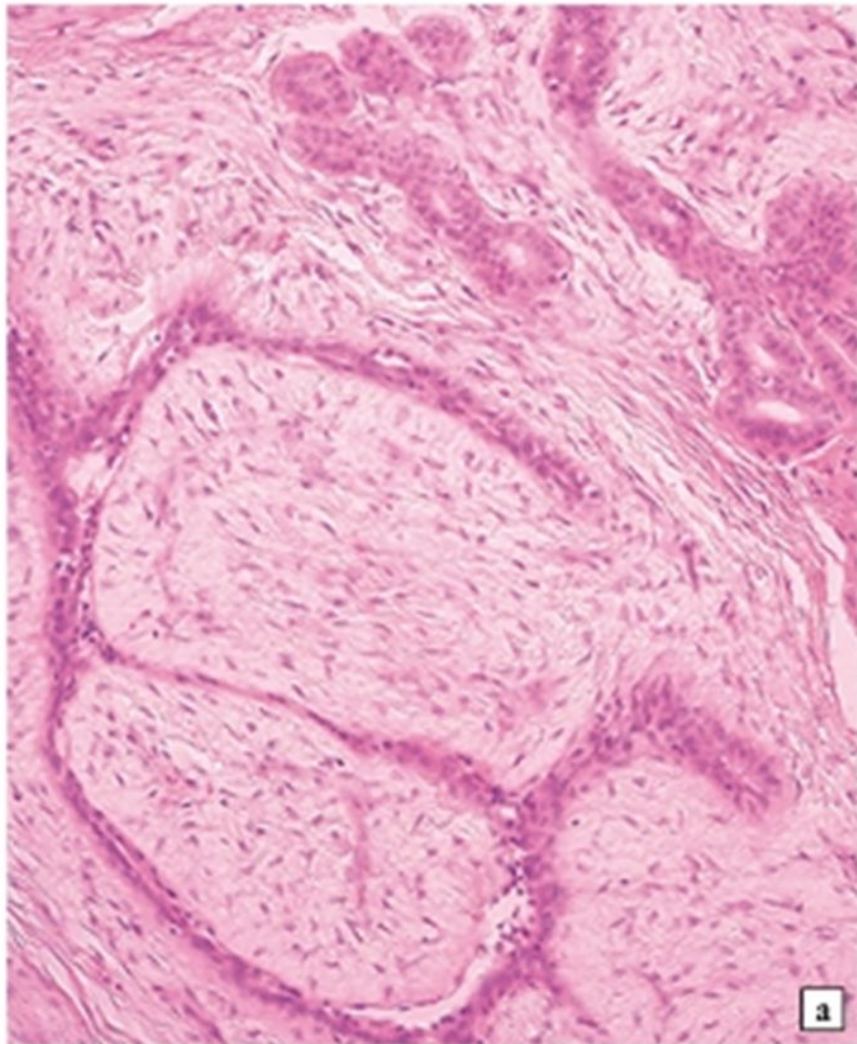


Жүйелілік

карцинома-карцинома
тіншегі қабатының
шінде осетін карцинома,
солға дейін
нікелесіндігі тіңдерге
бойын кірмейді.

2) Жүйелілік жасушалы
карцинома-терінің,
тіншегі қабатынорды
жүйелілік не өтпелі
эпителиннің осетін
тіншегілік.

Эпителый ісігі





3) Безді - безді ағзалардың шырышты қабықтарының призмалық немесе текше тәрізді эпителийінен өсіп шығатын ісік. Сүт бездерінде, өкпеде, асқазанда кездеседі.

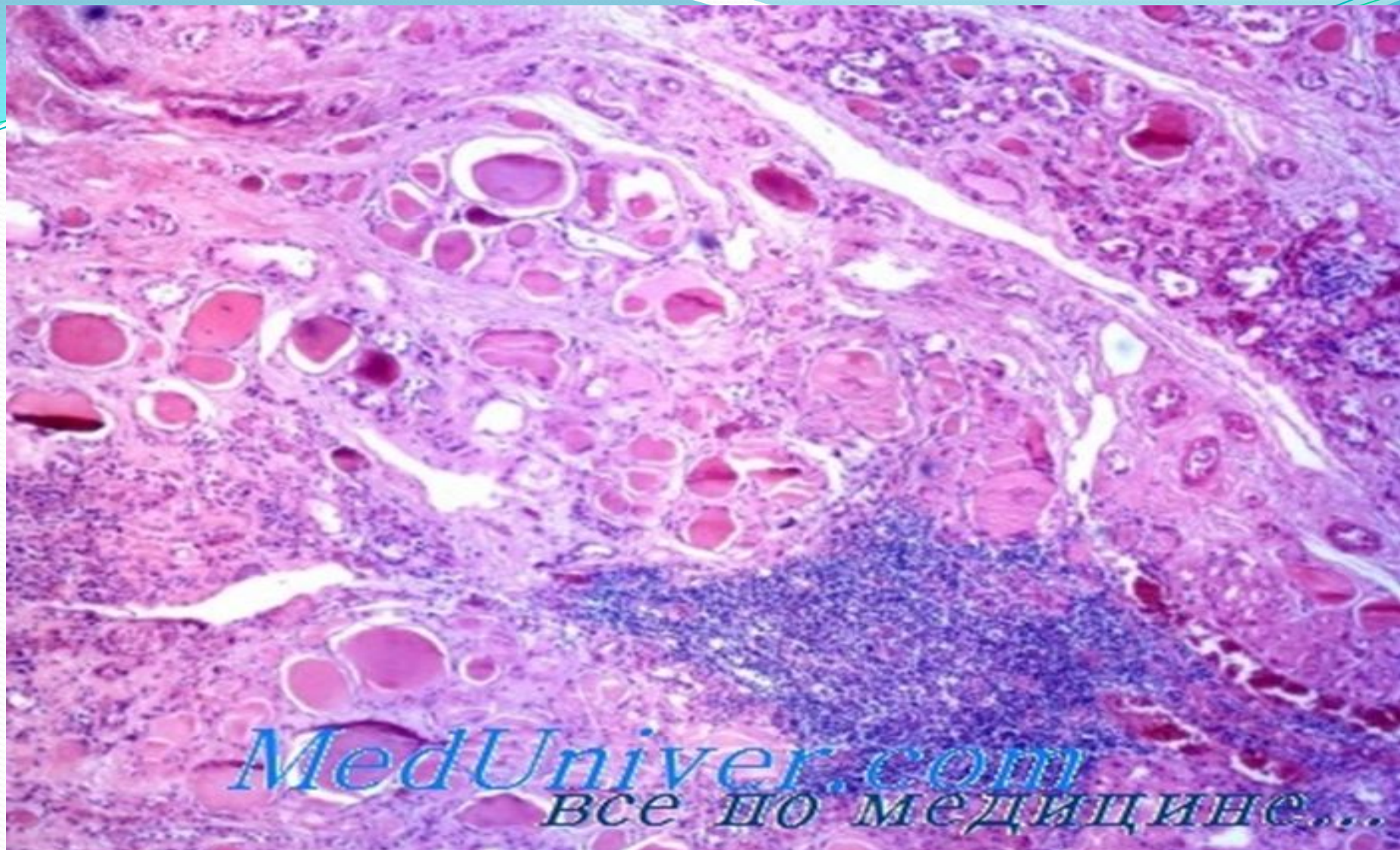


4) Шырышты -ісік клеткаларының көп мөлшерде сұйықтық бөліп шығарумен сипатталады. Асқазанда, сүт бездерінде кездеседі.

5) Солидті - аса тез өсетін ісіктер қатарына жататын, эпителий клеткаларынан түзілетін карцинома. Тоқ ішекте, сүт бездерінде, асқазанда кездеседі.

6) Майда жасушалы - жетілмеген ісіктер қатарына жатып, көбінесе өкпеде кездеседі.

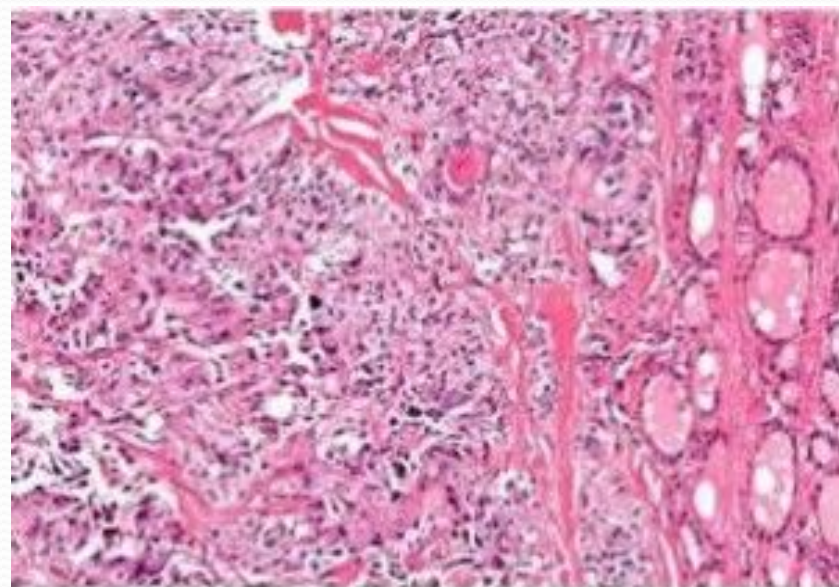




Қалқанша безінде орналасқан солидті ісік

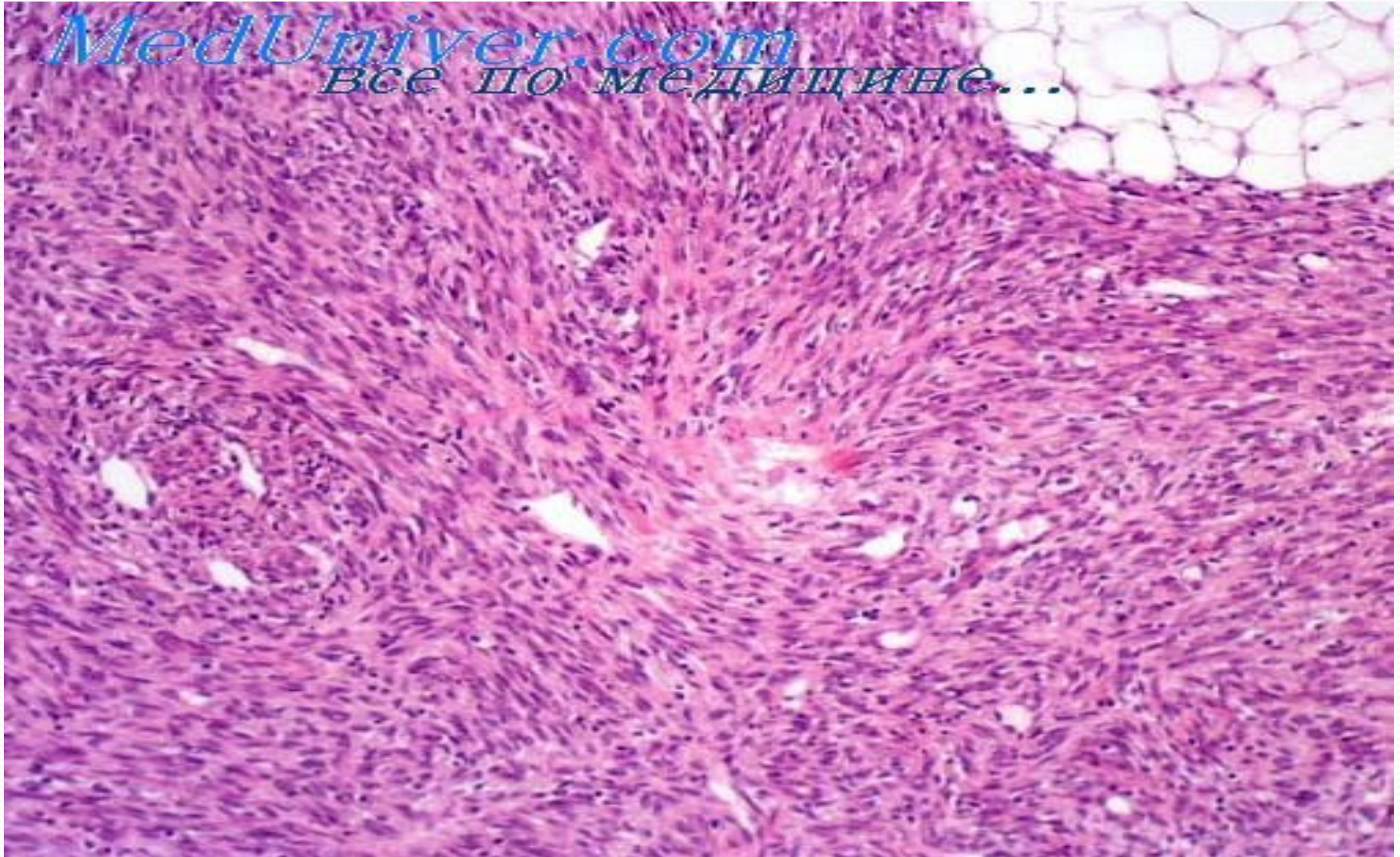
**7) ФИБРОЗДЫ - СУТ БЕЗДЕРІНДЕ, АСҚАЗАНДА
КӨБІРЕК КЕЗДЕСЕДІ, ӨТЕ ҚАТЕРЛІ, ЕРТЕ МЕТАСТАЗ
БЕРЕТІН КАРЦИНОМА .**

**8) МЕДУЛЯРЛЫ КАРЦИНОМА - МИ ТӘРІЗДІ АҚШЫЛ
ЖӘНЕ ЖҰМСАҚ ІСІК. ҚАЛҚАНША БЕЗДЕ, СУТ
БЕЗДЕРІНДЕ КЕЗДЕСЕДІ.**



Медулярный рак щитовидной железы

Фиброзды ісік



Қорытынды

*СОНЫМЕН, АРНАЙЫ ДАМУ ОРНЫ ЖОҚ
ЭПИТЕЛИЙ ІСІКТЕРІ КЕЗ КЕЛГЕН ЖАЛПАҚ НЕ
БЕЗДІ ЭПИТЕЛИДЕН ДАМИДЫ. ОЛАР 2 ТОПҚА
АЖЫРАТЫЛДЫ: ҚАТЕРЛІ ЖӘНЕ ҚАТЕРСІЗ
ІСІКТЕР. ЖӘНЕ ОЛАДЫҢ ӨЗІНЕ ТӘН
МОРФОЛОГИЯЛЫҚ СИПАТТАМАСЫ БАР.*