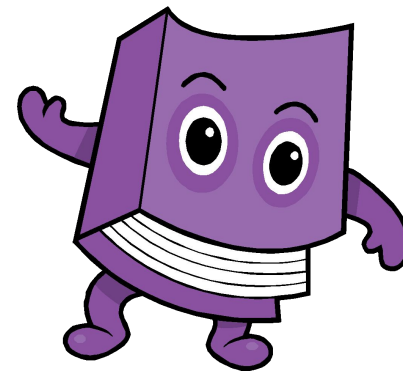
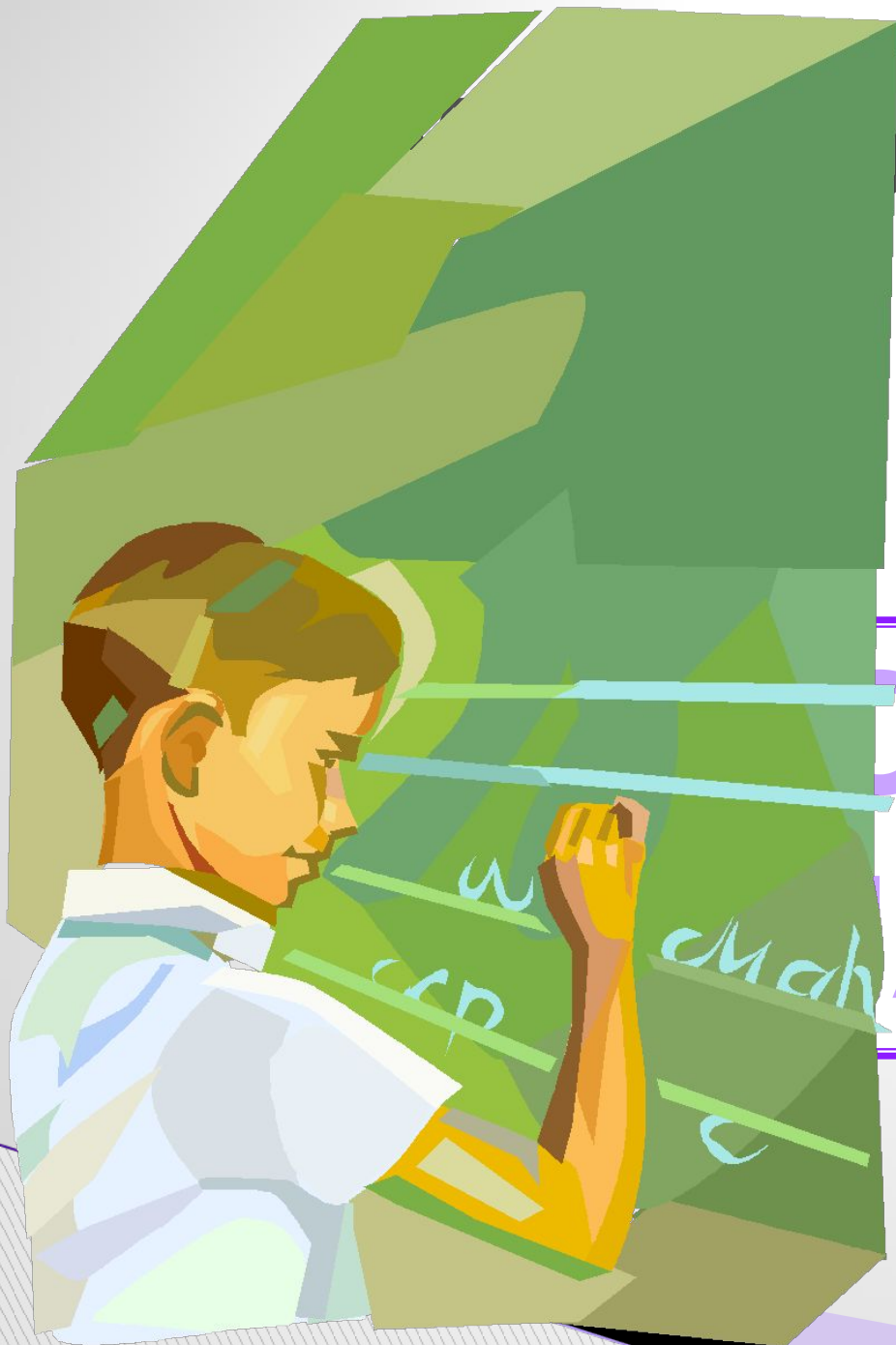


теме:



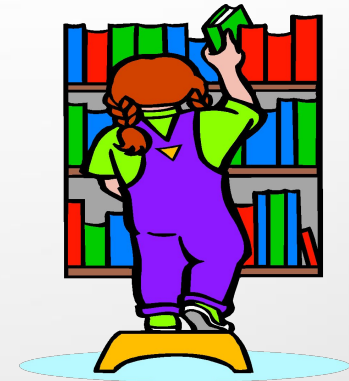
ПОДОБНЫЕ И РАЗНОПОДОБНЫЕ СЛОВА



**Распределительное свойство
умножения относительно
сложения и вычитания:**

$$(a+b)*c=ac+bc$$

$$(a-b)*c=ac-bc$$



Задание 1:

Раскрыть скобки

$$-2 \cdot (a+b-c)$$

$$(-a-b-c) \cdot (-4)$$

$$6 \cdot (-a-b+d)$$

$$(2a+3b-4c) \cdot 5$$

Что общего и чем отличаются данные слагаемые?

$$5a+2a-12a$$

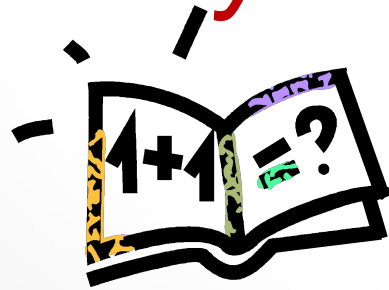
Подобный - похожий , схожий с чем-то,
близкий, подходящий, одного вида, образа, свойства
или качества.

(Из словаря В.И.Даля.)



ПОДОБНЫЕ СЛАГАЕМЫЕ-

*слагаемые, имеющие
одинаковую буквенную часть.*



1. Чем могут отличаться подобные слагаемые?
2. Что значит привести подобные слагаемые?

*Не знаешь ответа? Смотри учебник на
странице 229!!!*

Задание 2:

Выполнить приведение подобных слагаемых:

а) $-3a + 6a - 9a$

в) $-k + 4k - 7k$

б) $-8c + 3c + 8c$

г) $7ab - 3ab + 2ab$

№1096 (1,3) подсказка: сначала упрощаем, а потом подставляем!

№1101 (1,3)

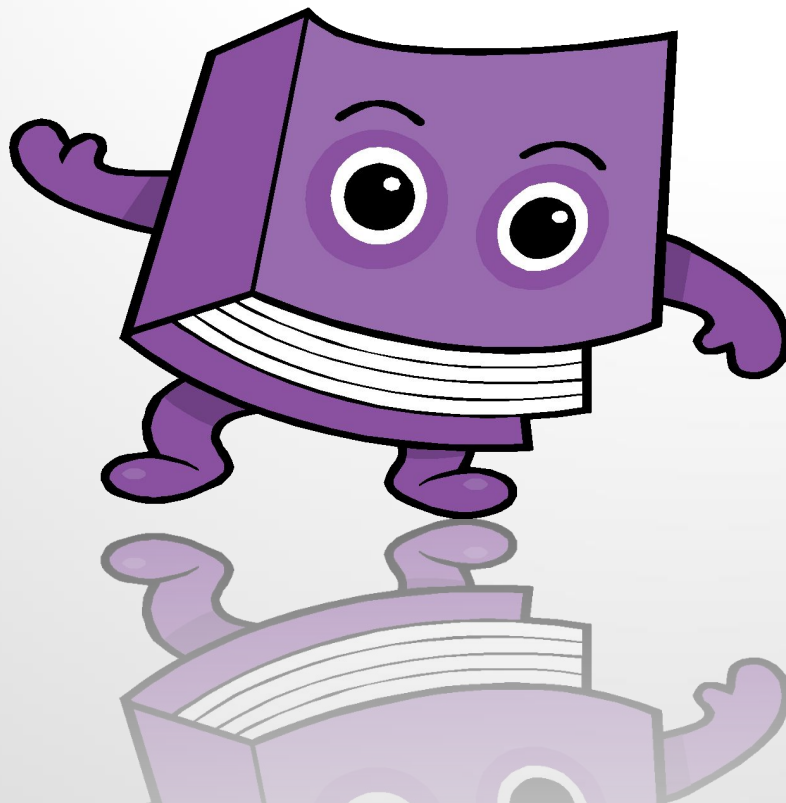
№1103 подсказка: раскрыть скобки, привести подобные слагаемые и посмотреть, что получится



Итог урока:

1. Какие слогаемые называются подобными?

2. Чем могут отличаться друг от друга подобные слогаемые?



Домашнее задание:
№1097,№1100,№1102
дата сдачи: 25.03.2020

