

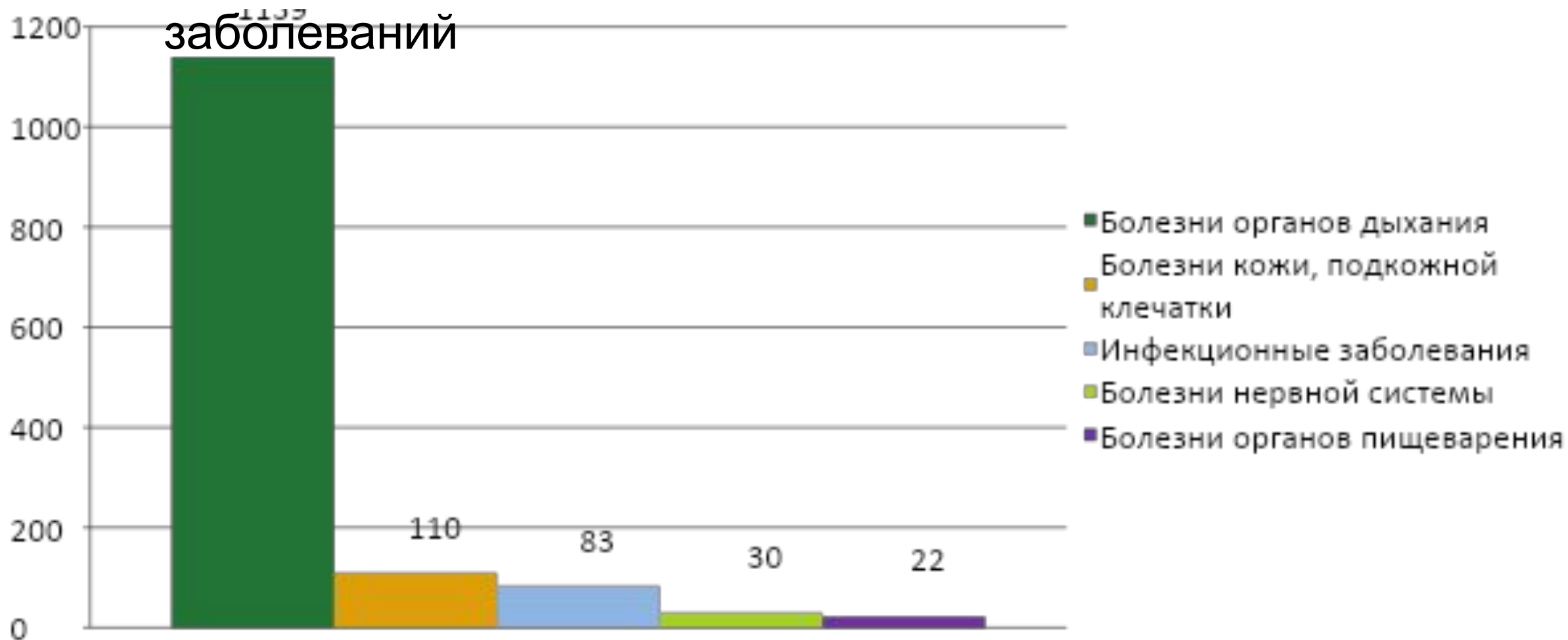


**Оздоровительный центр  
«Соляная пещера»**

**Инициатор проекта - Эльза Якушина**

# Актуальность проекта

## Заболеваемость детей от 0 до 14 лет по классам заболеваний



## Цель проекта

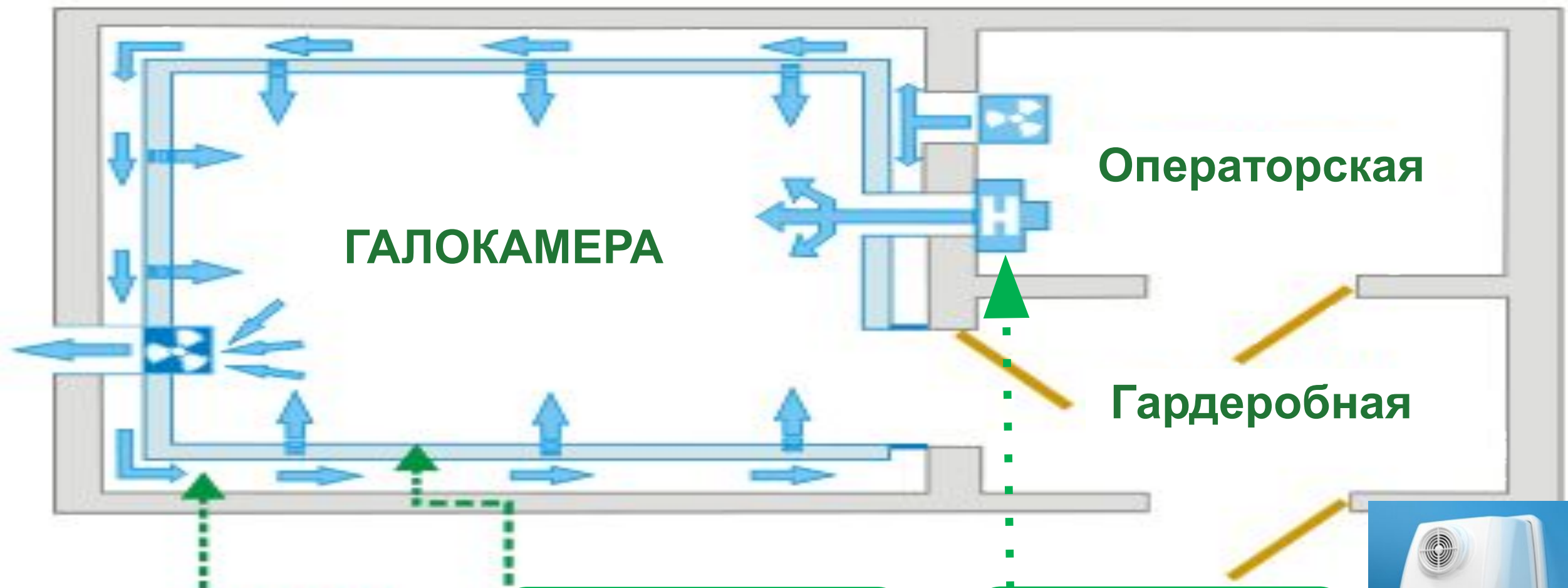
Открытие оздоровительного центра «Соляная пещера» площадью 30 кв.м. для оказания услуг галотерапии.



Снижение степени заболеваемости и повышение иммунитета населения города Нижневартовск.



# Принцип работы



ГАЛОКАМЕРА

Операторская

Гардеробная

Вентиляционная камера служит для равномерной подачи воздуха по всей внутренней поверхности стеновых пористых соляных блоков

На стены галокамеры наносится солевое покрытие бесклеевым способом для насыщения воздуха ионами соли

Галогенератор насыщает атмосферу сухим ионизированным аэрозолем соли



# Объем сделанных работ

- Аренда помещения – 31 кв.м.
- Ремонтные работы помещения
- Закупка оборудования



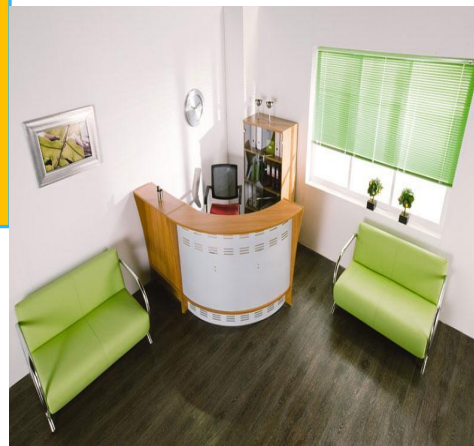
# Объем предстоящих работ

Галодизайн

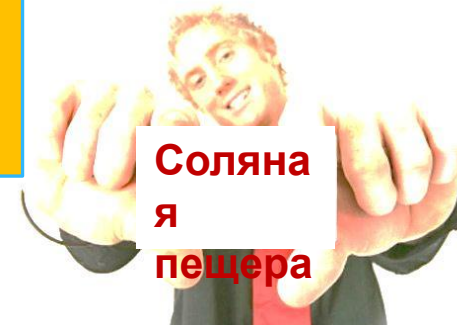
Монтаж приобретенного оборудования



Закупка мебели, оргтехники, расходных материалов, сырья



Предоставление услуг с активной рекламной кампанией



Трудоустройство, подбор персонала



# Цены на услуги

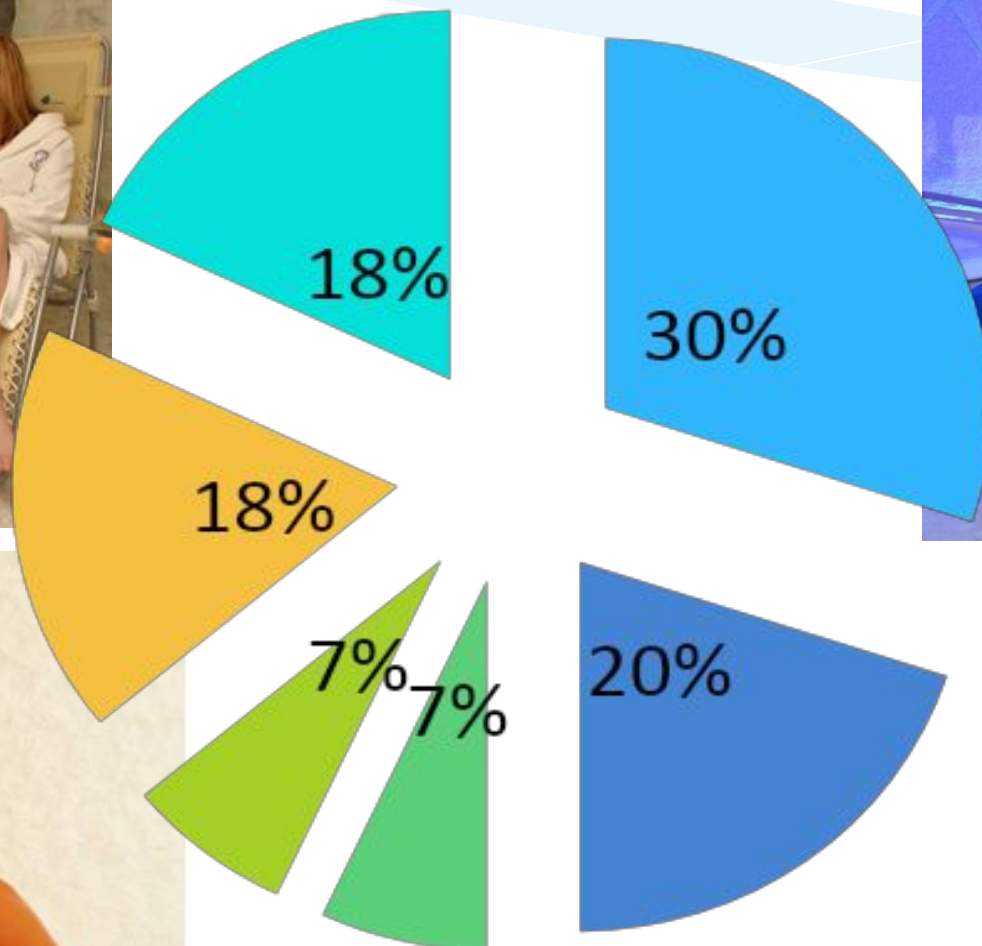
Абонемент на 10 сеансов	Цена (руб.)
Взрослый	2 900
Взрослый + 1 ребенок до 3 лет	2 900
Взрослый + 1 ребенок от 3 до 7 лет (доплата за каждого второго, третьего ребенка 1 000р.)	3 900
Школьники от 7 до 16 лет	2 000
Пенсионеры, инвалиды	2 300
Группа из 10 детей ОУ, ДОУ	1 700

\* Дети до 3х лет посещают соляную пещеру бесплатно

\*\* Дети до 10 лет только в сопровождении взрослого

**СРЕДНИЙ ЧЕК – 300**  
рублей

# Целевая аудитория



■ 0-7 лет ■ 7-16 лет ■ 16-20 лет ■ 20-25 лет ■ 25-35 лет ■ 35+ лет



# Конкурентоспособность услуг

Критерий конкурентоспособности	Санаторий-профилакторий «Нефтяник Самотлора»	Оздоровительный центр «Соляная пещера»
Стоимость 1 сеанса	150 руб.	290 руб.
Длительность 1 сеанса	20 мин	40 мин
Месторасположение	20-30 км от города	в центре города, вблизи остановок общественного транспорта
Другие характеристики	требуется оформление санаторно-курортной карты	услугами может воспользоваться каждый при отсутствии противопоказаний
Бальная оценка конкурентоспособности	1	4

# Инвестиции и экономические показатели проекта

Статья расходов	тыс. руб.
Оборудование	252,0
Строительно-монтажные работы	121,0
Строительные материалы	55,0
Оргтехника	20,0
Мебель	55,5
Сырье	20,0
Расходные материалы	2,5
Канцелярские принадлежности и прочие расходы	5,0
Аренда помещения 1-ый месяц	25,0

СТОИМОСТЬ

**ИНВЕСТИЦИОННОГО**

Ставка дисконтирования –  
8,25%

Чистая приведенная  
стоимость NPV – 16561 руб.

Внутренняя норма  
доходности IRR – 11,5%

Срок окупаемости –  
11 месяцев

Создание одного рабочего  
места – администратор

# Перспективы развития

- Йога для беременных
- Оздоровительный детский массаж
- Гимнастика для детей
- Развивающие занятия
- Кислородный коктейль
- Фиточай





**Дышите  
здоровьем ВА ВНИМАНИЕ!**