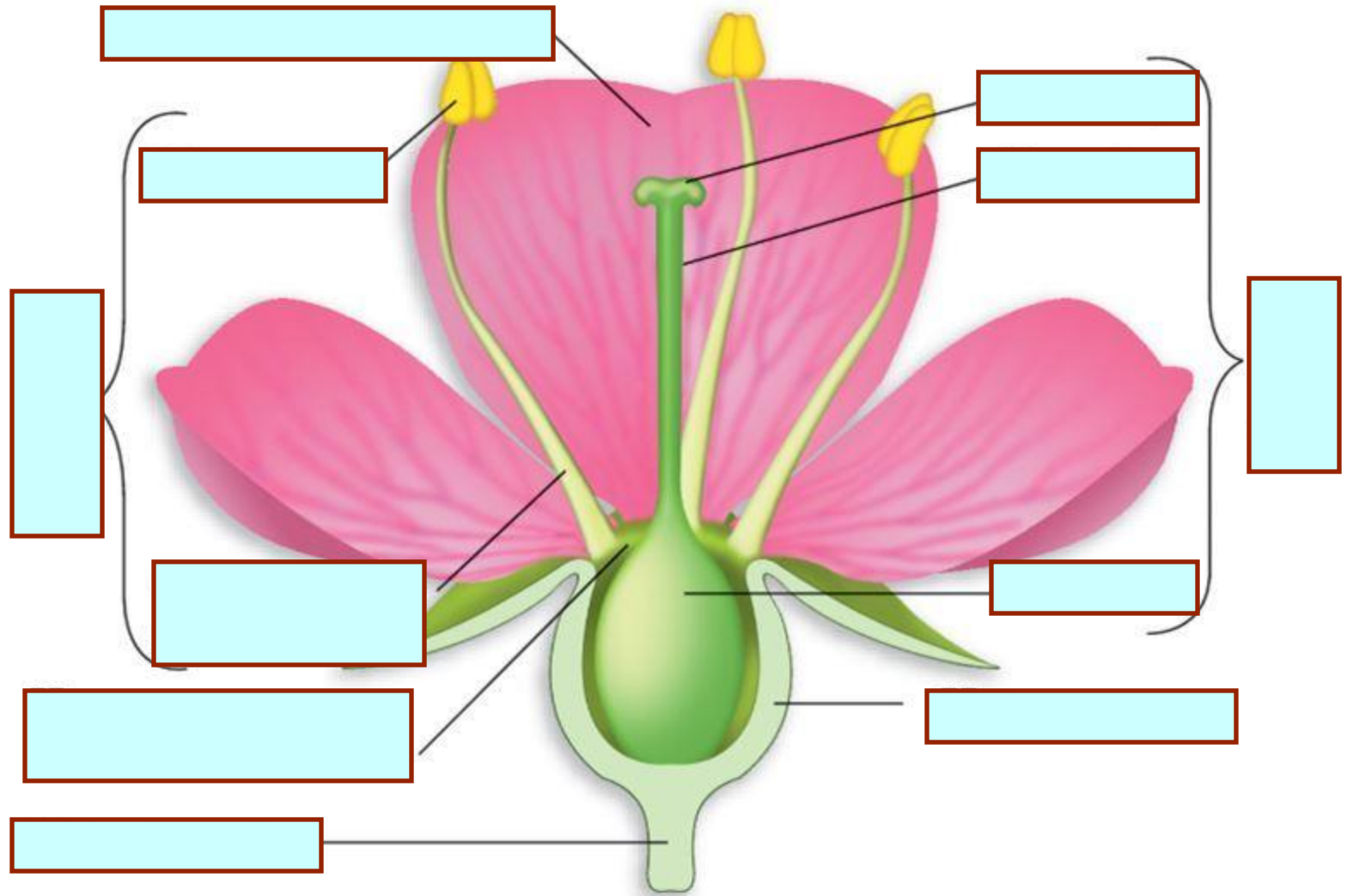


# Соцветия

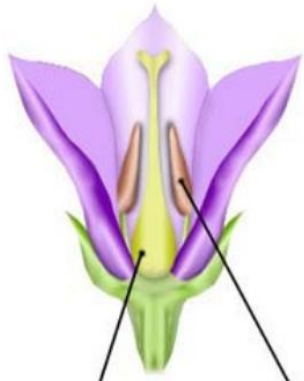


# Строение обоеполого цветка



# Классификация цветков

Обоеполюый цветок



Однополюые цветки

мужской



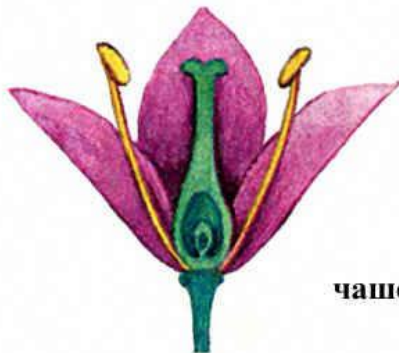
женский



Пестик

Тычинки

Пестик



Цветок с простым околоцветником



чашелистики

Цветок с двойным околоцветником

- 1. По наличию главных органов цветки бывают:**
  - **обоеполюые – есть тычинки и пестики**
  - **раздельнополюые:**
    - тычиночные – есть только тычинки,**
    - пестичные - есть только пестики**
- 2. По строению околоцветника:**
  - **с двойным околоцветником – есть венчик и чашечка**
  - **с простым околоцветником – есть только венчик**

# Чем отличаются эти цветки?



**Гloxиния**



**Тюльпан**

**Правильный**

**ответ:**

**у тюльпана нет  
чашечки.**



# Чем отличаются эти цветки?



Вишня

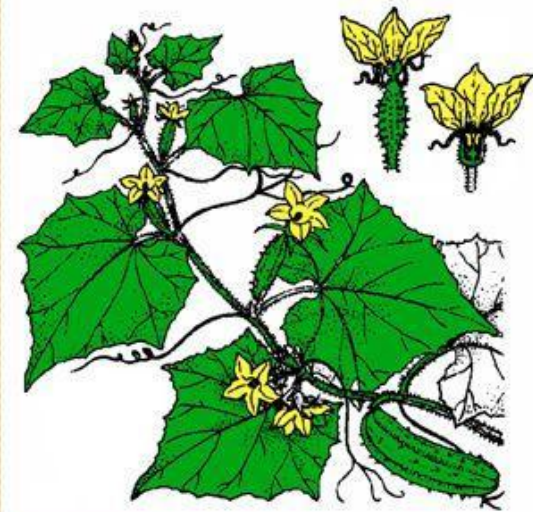


Огурец

**Правильный  
ответ:**

**У вишни цветки  
обоеполые, а у огурца -  
раздельнополые.**

## Однодомные и двудомные растения

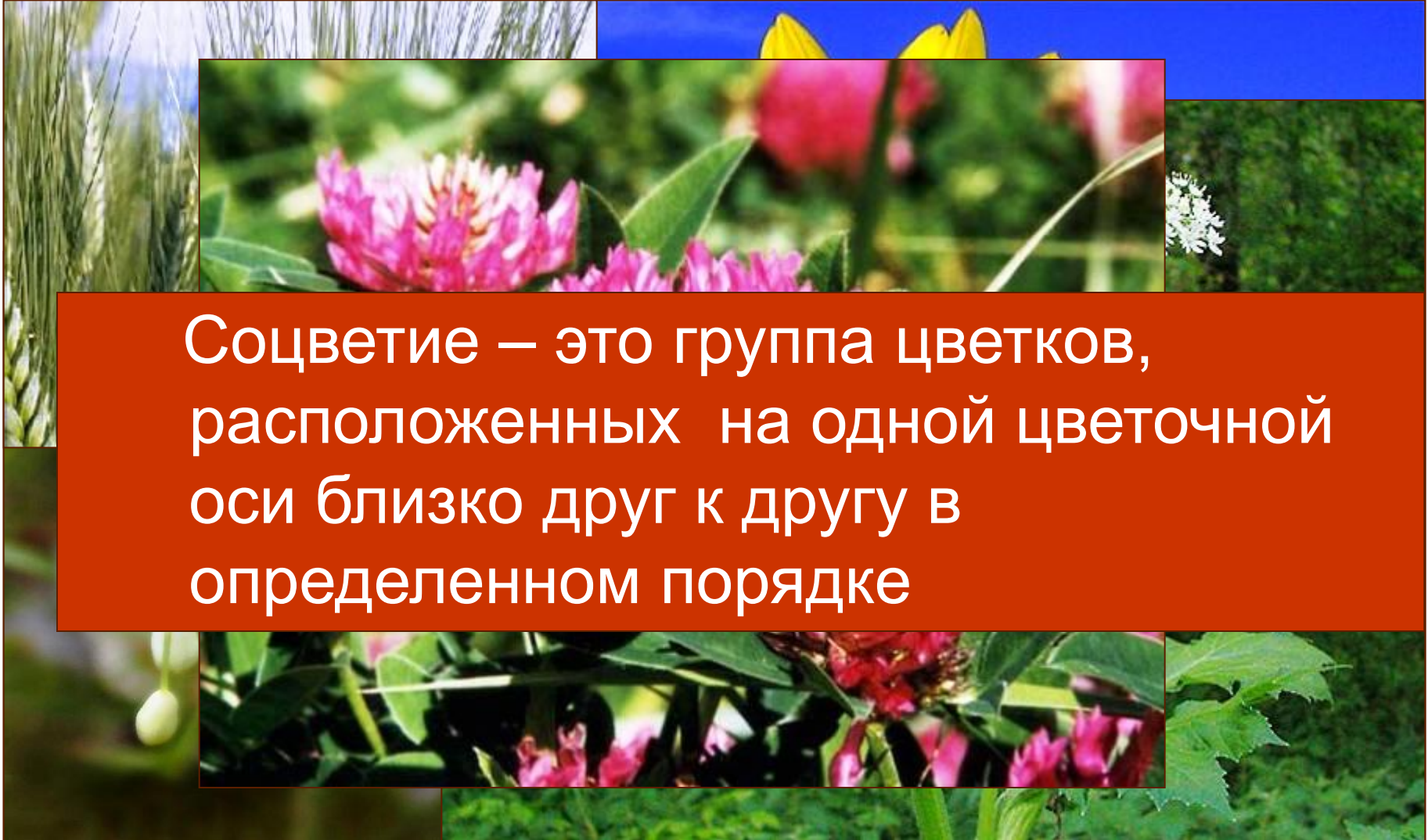


Однодомные растения имеют и мужские и женские цветки на одном растении – огурец, кукуруза.



У двудомных растений мужские цветки на одном, а женские – на другом растении, два дома – ива, конопля, крапива

# Что такое соцветия?



Соцветие – это группа цветков, расположенных на одной цветочной оси близко друг к другу в определенном порядке



# Строение соцветия



ОСИ

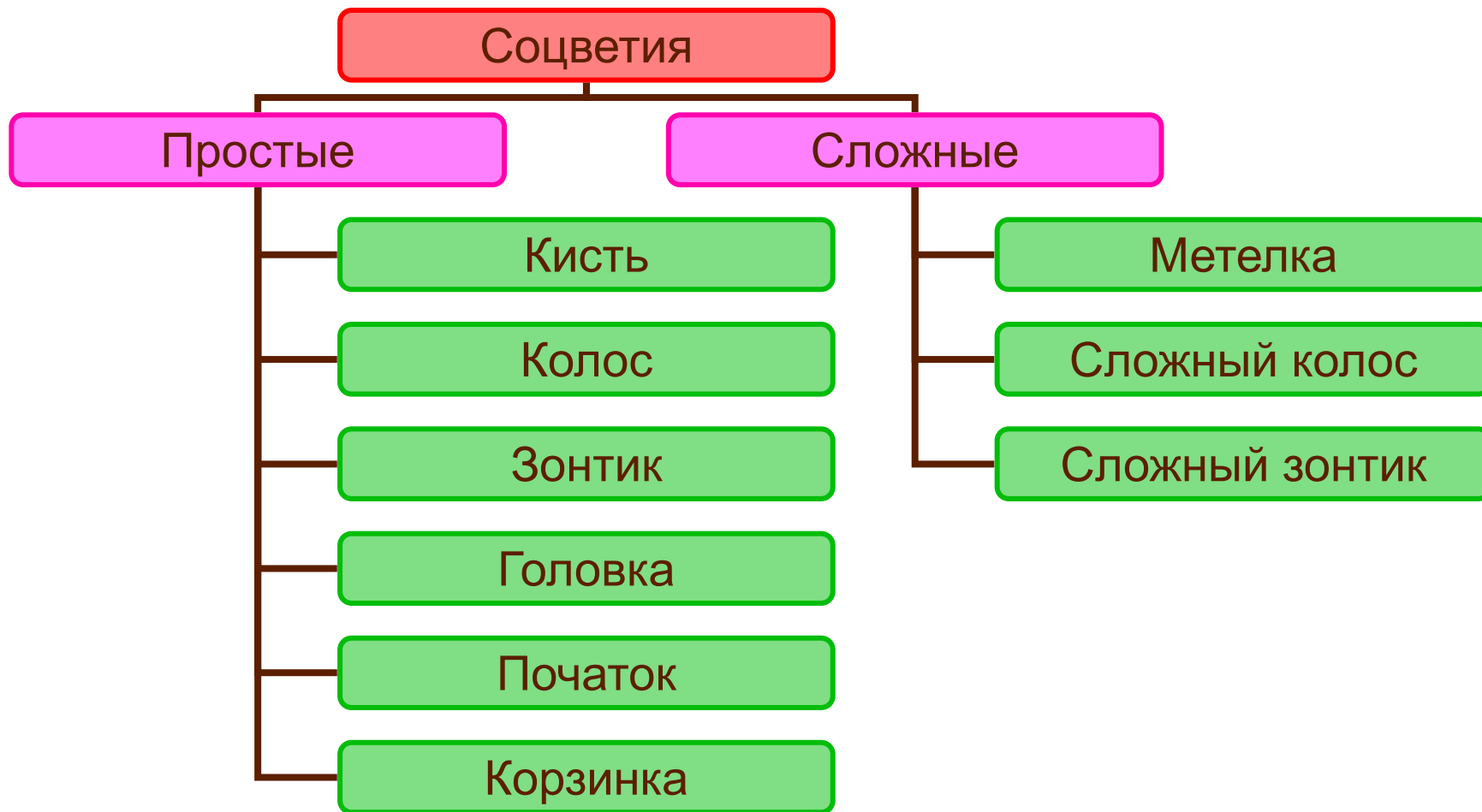
ОСЬ



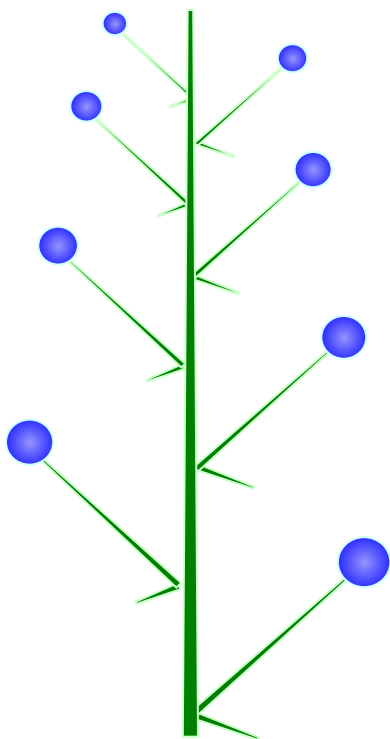
пр



# Схема. Соцветия

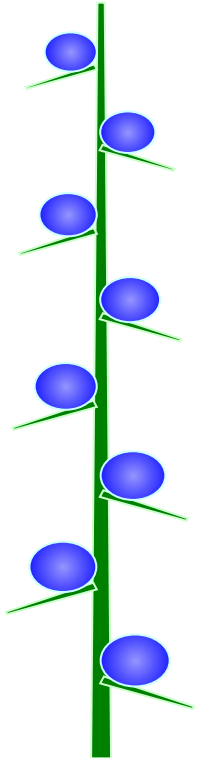


# Кисть



От главной оси на цветоножках отходят  
одиночные цветки

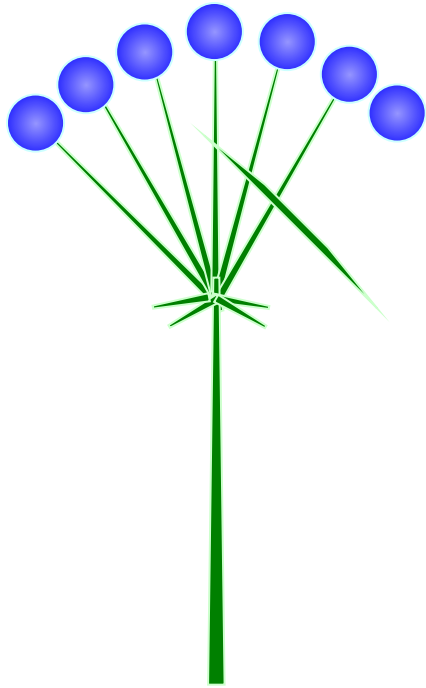
# Простой колос



На одной оси несколько сидячих цветков.



# Простой зонтик



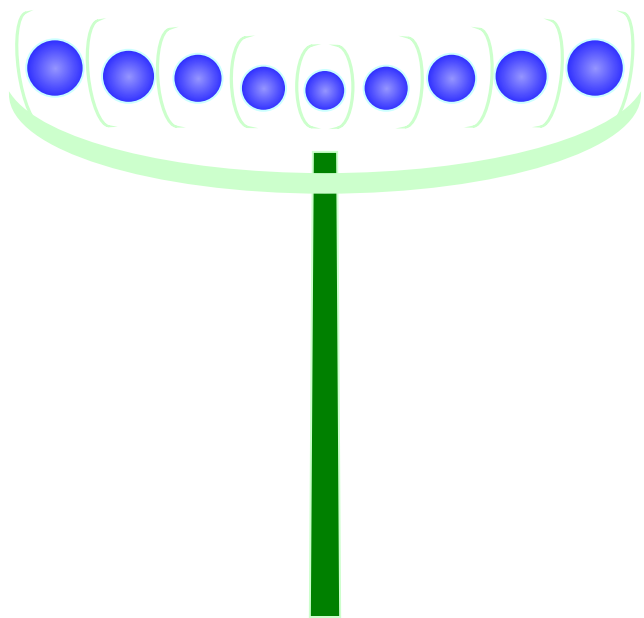
Цветоножки выходят из вершины общей оси.

# ЩИТОК



На оси расположены цветки с разными по длине цветоножками

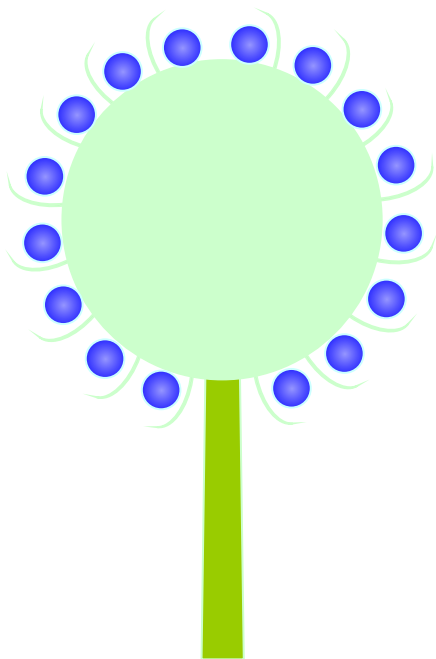
# Корзинка



Сидячие цветки на разросшемся плоском ложе соцветия.

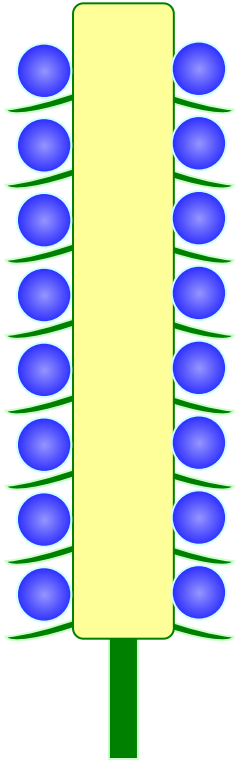


# Головка



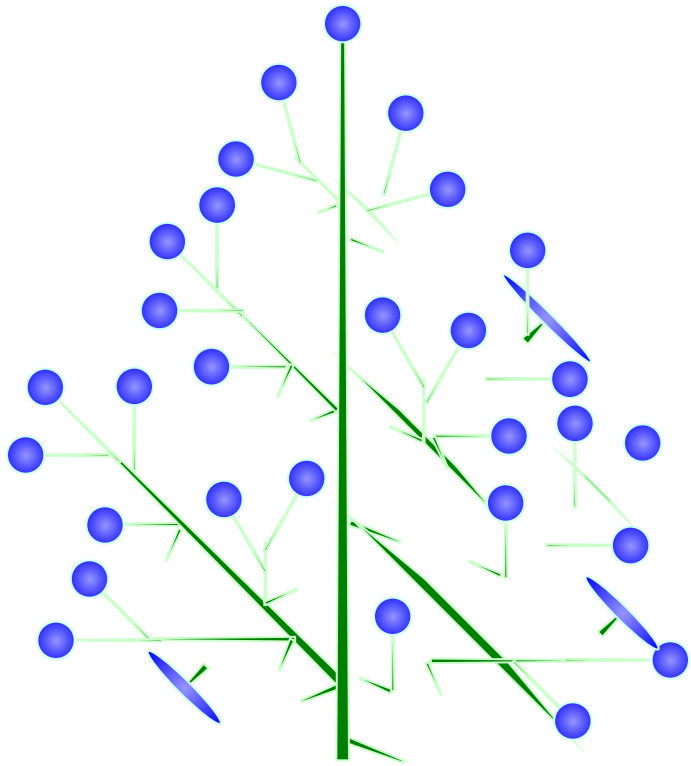
Сидячие цветки на разросшейся круглой оси соцветия.

# Початок



Сидячие цветки на разросшейся удлинённой оси соцветия.

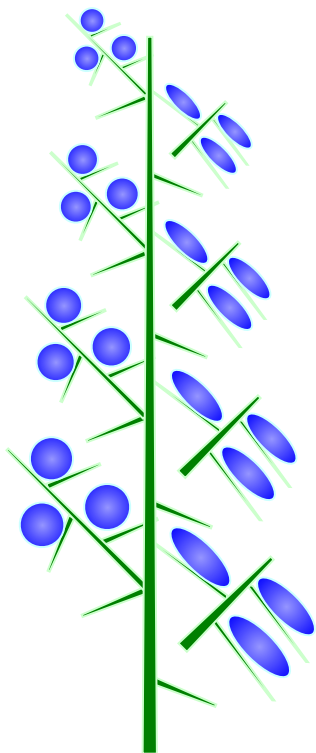
# Метёлка (сложная кисть)



Несколько кистей на  
боковых осях.

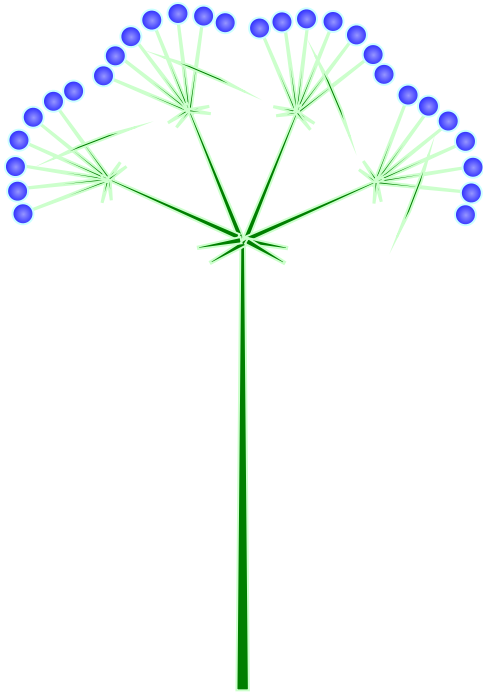


# Сложный колос



Несколько простых колосьев на общей оси.

# СЛОЖНЫЙ ЗОНТИК



Несколько простых зонтиков выходящих из вершины общей оси.

# Значение соцветий



- Цветки лучше заметны.
- Дают больше пыльцы.
- Более ароматны.

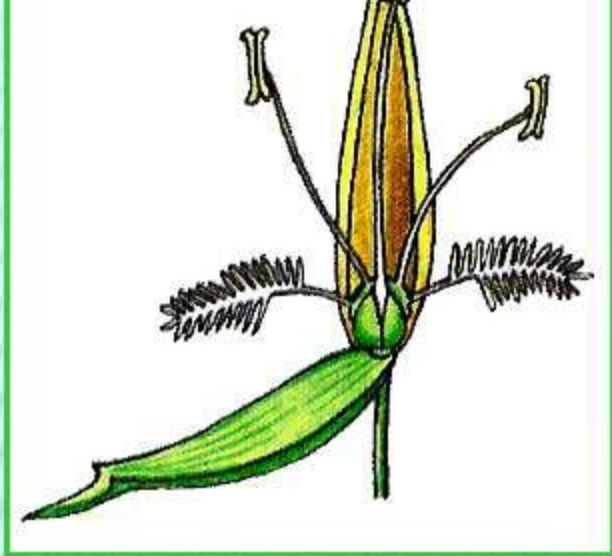


# Способы опыления растений

- **Перекрестное опыление** – пыльца переносится с тычинок одного цветка на пестик другого цветка
- **Самоопыление** – пыльца переносится с тычинок на пестик этого же цветка



# ОПЫЛЕНИЮ ВЕТРОМ:



- ❖ Маленький околоцветник в виде пленчатых чешуй
- ❖ Мелкие цветки собраны в длинные соцветия
- ❖ Пестики длинные или раздвоенные, опушенные
- ❖ Тычинки длинные
- ❖ Пыльца легкая, летучая





# Насекомоопыляемые растения



- ▶ Крупные цветки, мелкие собраны в соцветия
- ▶ Яркая окраска околоцветника
- ▶ Наличие нектара, аромата
- ▶ Особое строение пыльцевых зерен