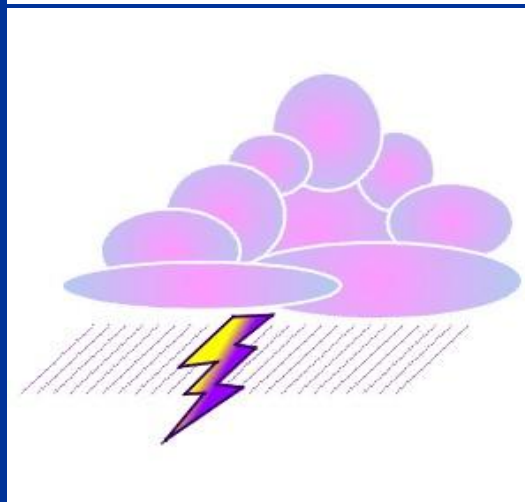
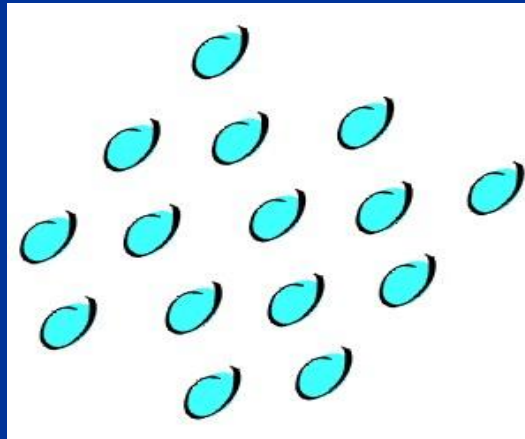
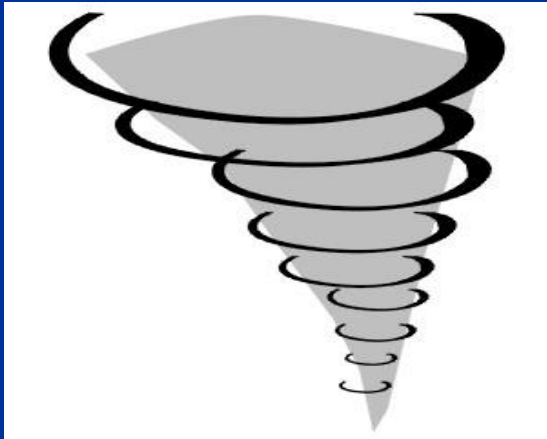


Погодные условия и безопасность человека



Погода – состояние атмосферы в определенном месте и в определенное время



Основные показатели, определяющие состояние погоды

- Температура воздуха (постоянно колеблется)
- Атмосферное давление (влияет на движение воздуха)
- Ветер (характеризуется скоростью и направлением)
- Облачность
- Осадки (дождь, снег, град)

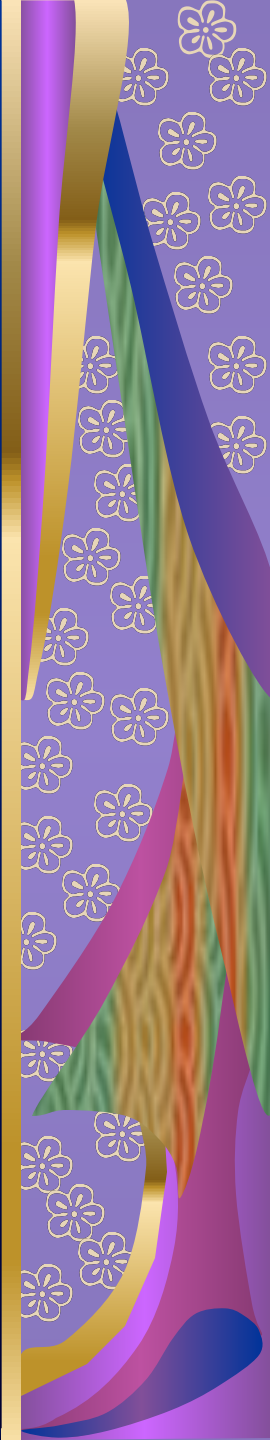


Погодные явления, опасные для здоровья человека

1. Гроза

Гроза – бурное ненастье с дождем, громом и молниями.

В чем опасность грозы?



Правила поведения

- Переждать в помещении
- Дома: закрыть окна, выключить электроприборы, не говорить по телефону
- Не прятаться под деревьями
- Если вы находитесь в водоеме, то следует выйти из воды, отойти от берега и спрятаться в укрытии



2. Гололед

Гололед – это слой плотного льда, который образуется на земной поверхности и на предметах при замерзании капель

переохлажденного дождя и мороси.

Гололедица – тонкий слой льда, который образовался на земной поверхности после оттепели или дождя в результате похолодания.

В чем опасность гололеда?



Правила поведения

- Не бегать, передвигаться осторожно, ступая на всю подошву
- При ходьбе ноги должны быть расслаблены, а руки свободны
- Подобрать малоскользящую обувь с ребристой подошвой
- Если вы подскользнулись, присядьте и сгруппируйтесь

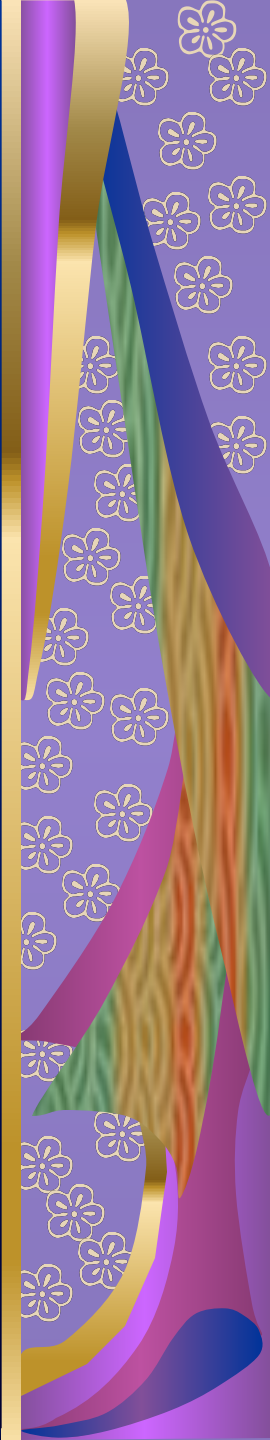


3. Снежный занос и метель

Снежный занос – природное явление, связанное с обильным выпадением снега при скорости ветра свыше 15 м/с и продолжительности снегопада более 12 часов.

Метель – это перенос снега ветром в приземном слое воздуха.

В чем опасность снежного заноса и метели?



Правила поведения

- Закрывать окна, двери и чердачные люки
- Старайтесь не выходить из дома без особой надобности
- Помогайте родителям выбраться из заноса, строго выполнять их требования
- Приготовьте фонари, свечи, керосиновые лампы

