

Промышленность.  
Состояние городов.  
Торговля и финансы.  
Транспорт в 1860-х – нач.  
XX вв.

*История Беларуси, 9 класс*

**□ В ЧЁМ ЗАКЛЮЧАЛИСЬ  
ПРИЗНАКИ  
РАЗВИТИЯ  
КАПИТАЛИСТИЧЕСКИХ  
ОТНОШЕНИЙ В  
ПРОМЫШЛЕННОСТИ  
БЕЛОРУСИ?**



A detailed historical map of Belarus, showing various cities, towns, and administrative regions. The map is overlaid with large, bold, gold-colored text. A red rectangular box highlights a specific area in the central part of the map, near the city of Minsk. The text is arranged in three lines, reading from top to bottom: "Становление", "фабричного", and "производства".

# Становление фабричного производства

# Особенности перехода от мануфактуры к машинному производству

## Стадии капиталистического прои

- > Мелкое ремесленное произв-во
- > Мануфактуры
- > Фабрики

## Отставание

## Мелкое прои

## Промышленная металлообраба

## Специализация промышленности по переработке местного с/х и лесного сырья.

Сосредоточение производства продукции на отдельных предприятиях

Качественное изменение в промышленности, связанное с переходом от ручного к машинному производству и формированием 2

С. 93 – диаграмма.

? Какой вывод о развитии промышленного производства можно сделать?



# Специализация промышленности



# Специализация промышленности

и



*Першае лідскае піва*

## **Винокурение**

- **Повсеместно, ведущая отрасль**

## **Табачная**

- **Гродно, фабрика Шерешевских**

## **Пивоварение**

## **Картонно-бумажная**

- **Добрушская фабрика**

## **Деревообрабатывающая**

- **Спичечная, изготовление фанеры**

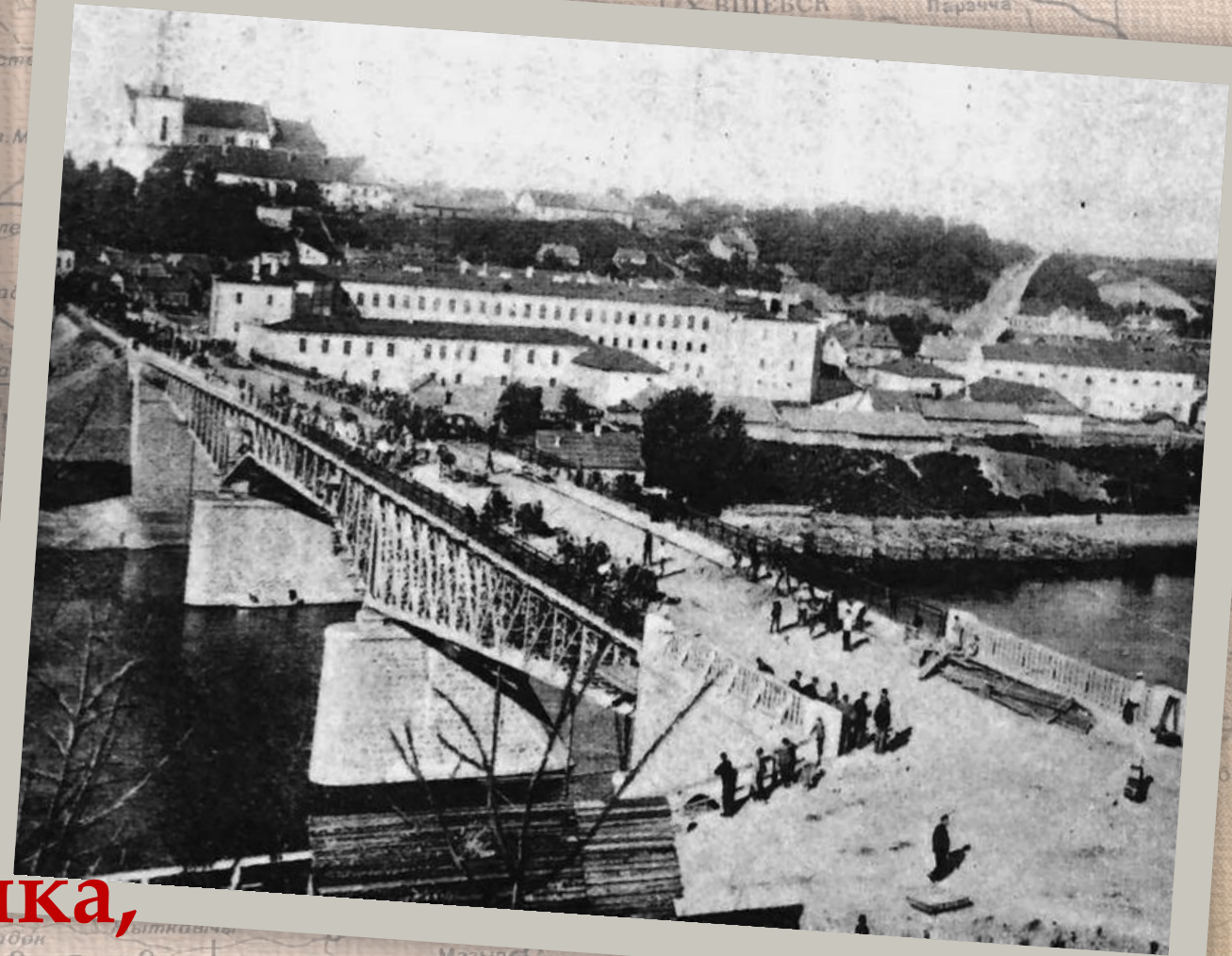
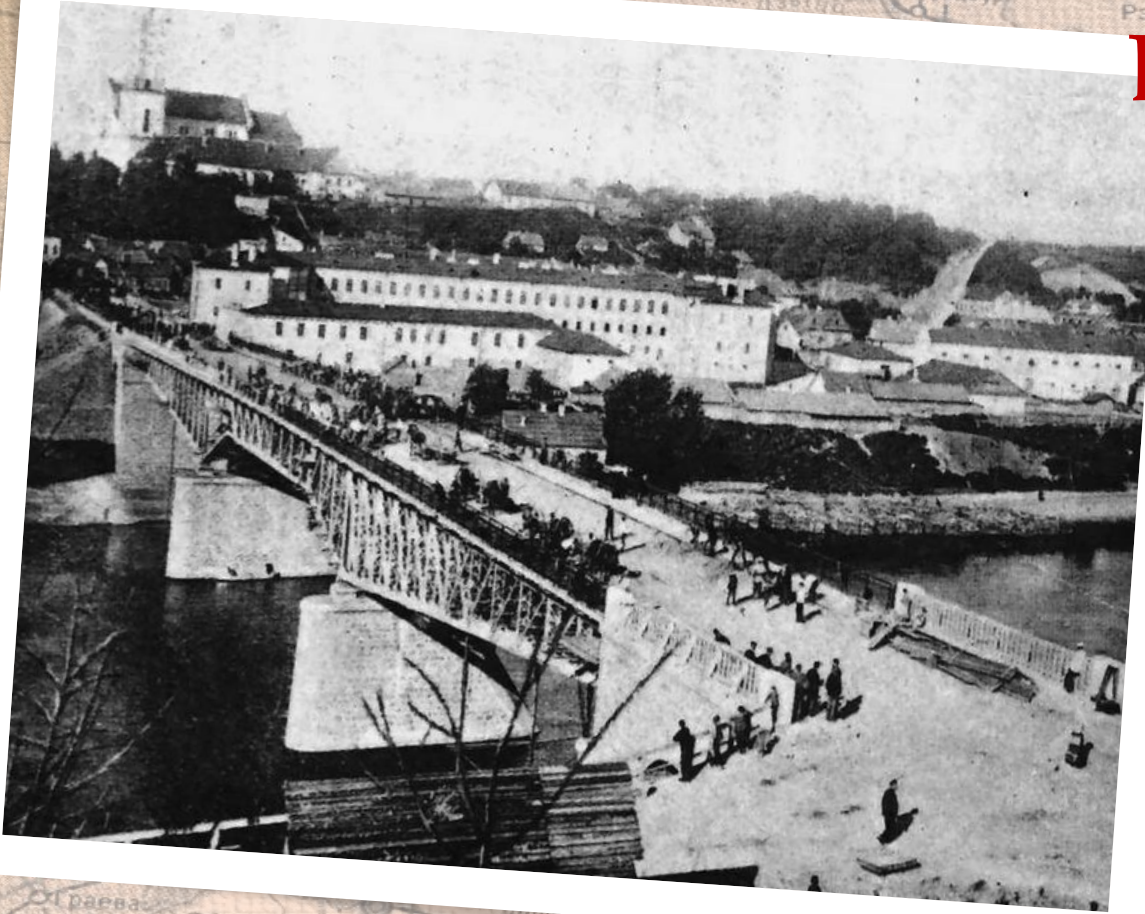
## **Производство стекла**

- **Завод «Нёман»**

## **Текстильная, льняная**

- **Фабрика «Двина» в Витебске**

**Бывшая махорочная фабрика  
построенная в 1867г.**



**Тонкосуконная фабрика,**



**Добрушская фабрика  
сегодня**



Л К/Б В

Витебск

В

Вильн

С Т

Д С

Борис

Минск

Могилё

Гродн

С

Т

В В

К/Б

Добру  
Гомел

В Д

Д  
Гомель

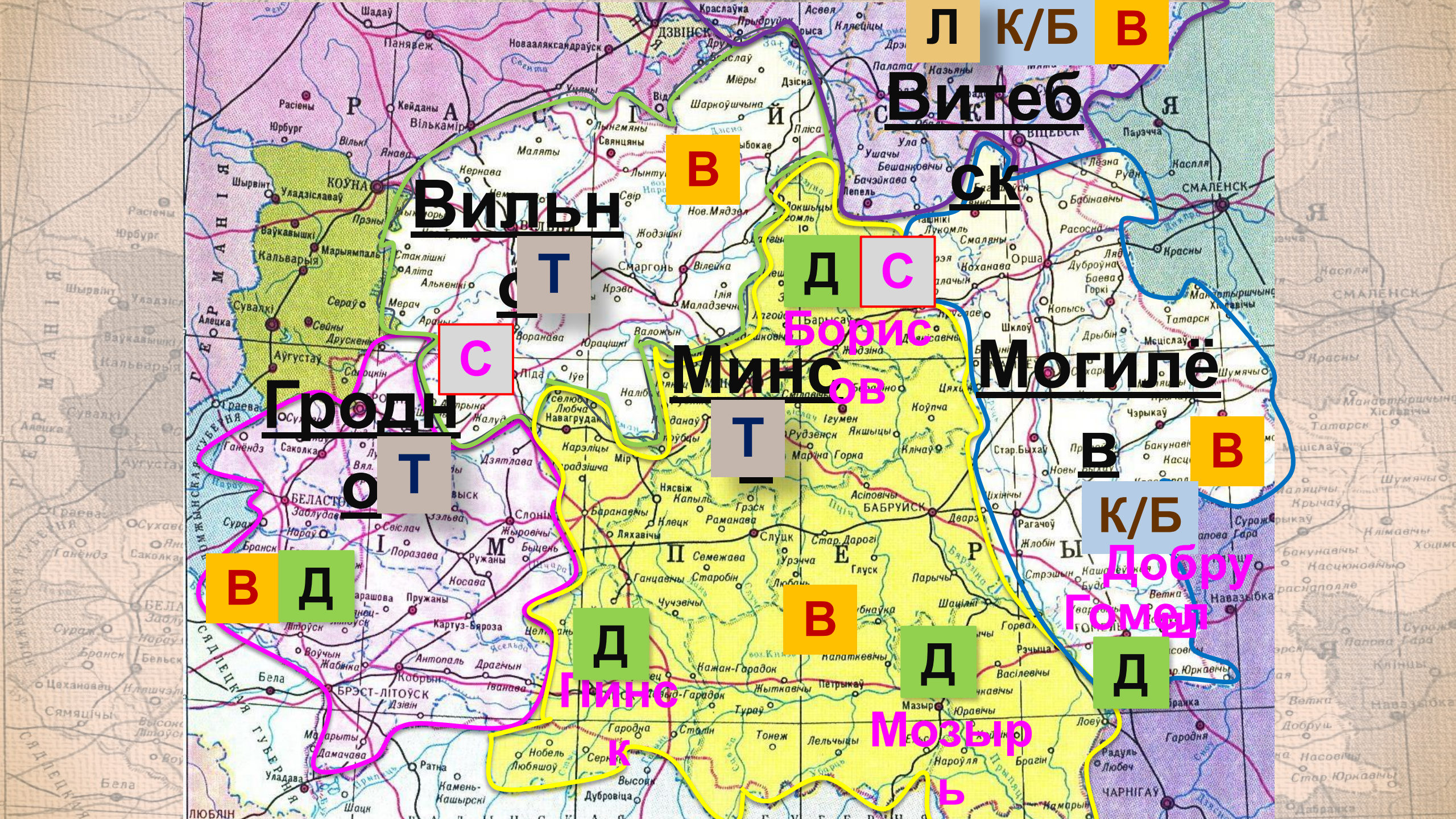
В

Д

Д

Мозыр

К





**Особенности  
промышленного  
переворота в Беларуси.**

Составить СИНКВЕЙН (4 мин.)

по вопросу «Особенности  
промышленного переворота в  
Беларуси» (с. 95, учебник)

Понятие

Прилагательное,  
прилагательное

Глагол, глагол, глагол

Вывод, основная мысль

Оценка (отношение к понятию,  
восклицание)

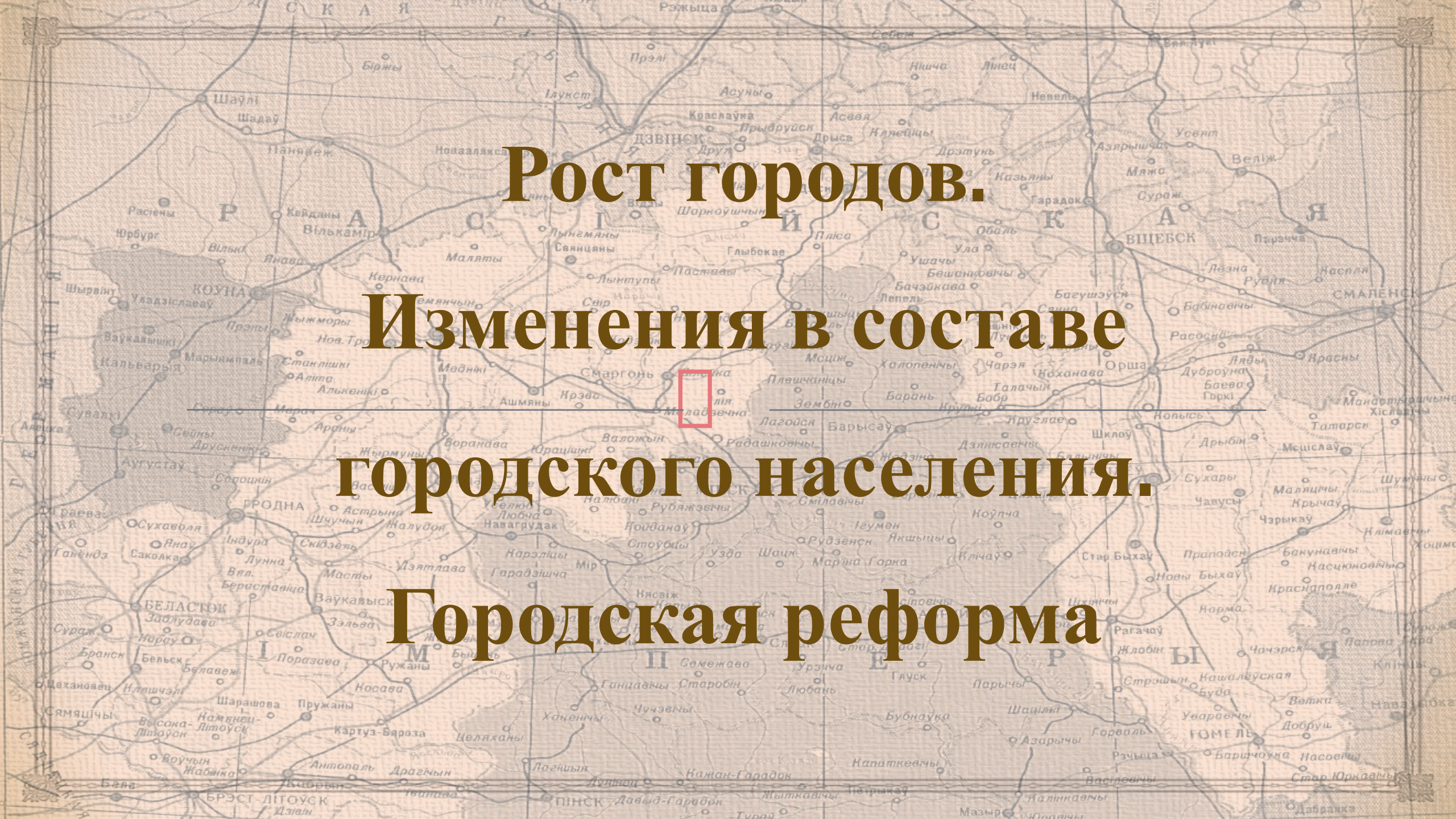
4

3

2

1

Вре-  
мя



**Рост городов.**

**Изменения в составе**

**городского населения.**

**Городская реформа**

4 Минск - Губернаторская улица и Соборная площадь.



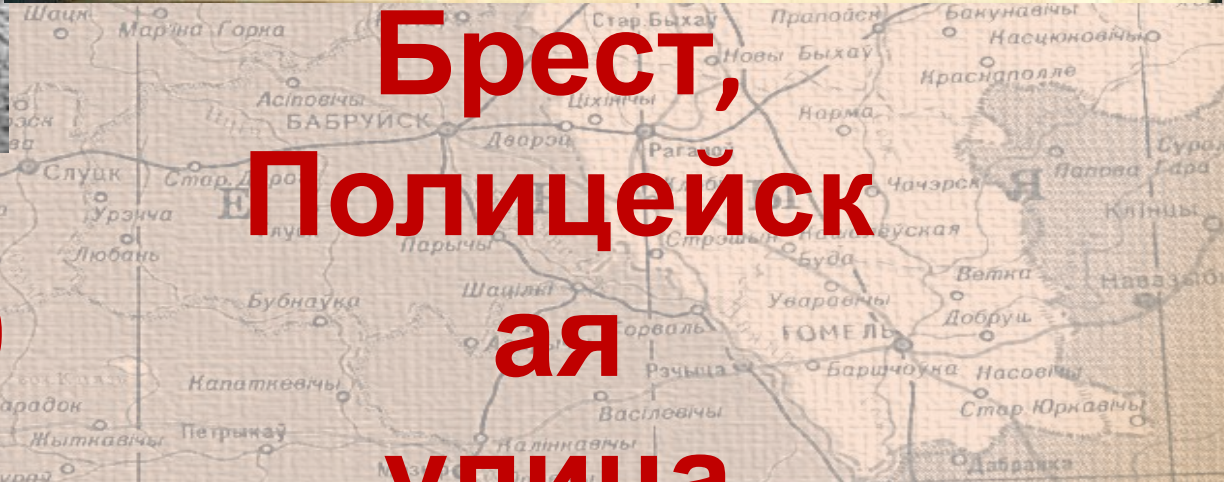
# Города

Blank rounded rectangular boxes for text input, arranged vertically on the right side of the page.

**Минск**

**К**





**Минск,  
трамвайная линия, нач.20  
в.**

**Брест,  
Полицейск  
ая  
улица**



Транспорт.

Строительство

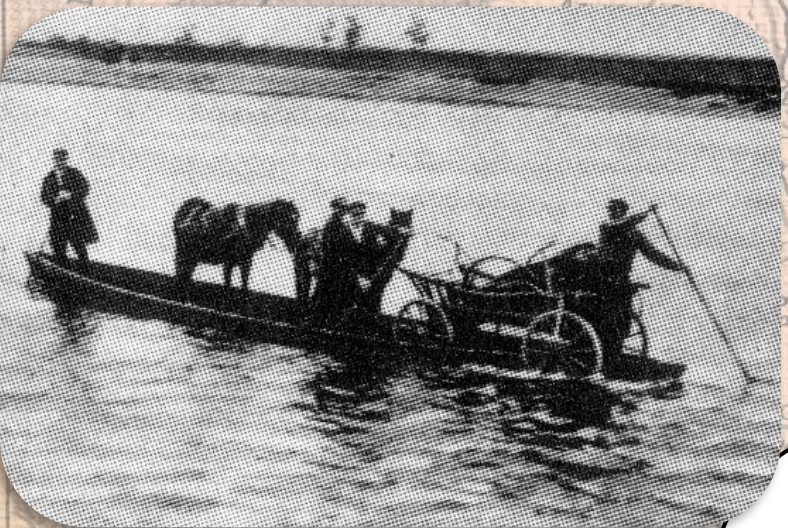
железных дорог



На 100 км<sup>2</sup> Беларуси имеет

Речной транспорт

Госсия



Получил

Получил



# Строительство железных дорог

## Причины:

**Военно-стратегические  
цели**

**Экономические интересы  
буржуазии в условиях  
капиталистического  
развития**



*Ж/д вокзал, Брест-Литовск*



Риго-Орловская - 1866

1862 - Петербургово-  
Варшавская

Московско-Брестская - 1871

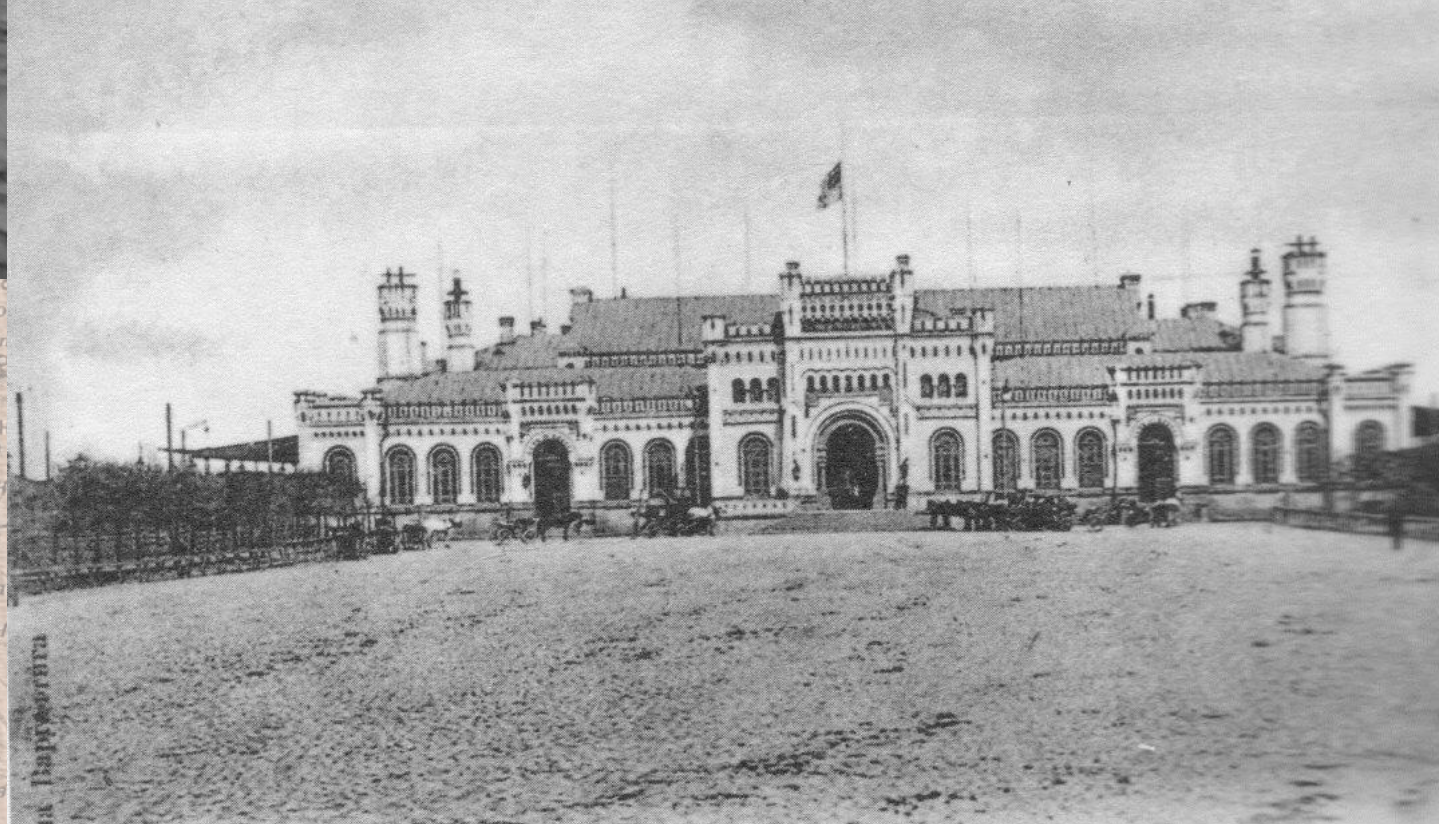
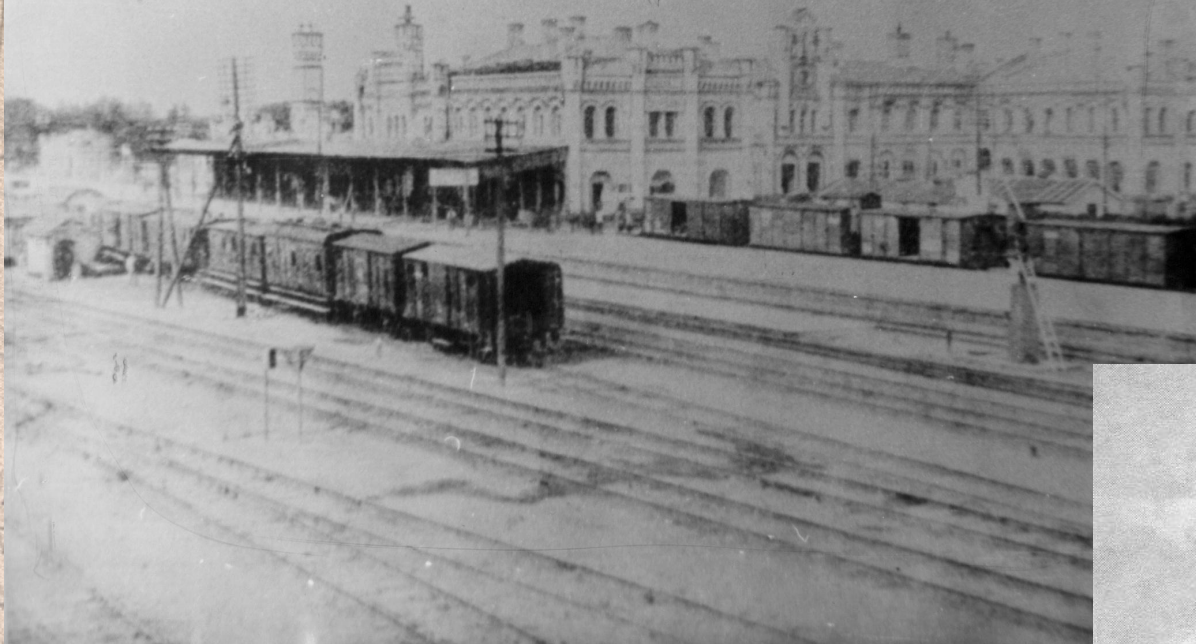
Попесские

Тибаво-Роменская - 1873

Одесская

Петербургско-  
Одесская

# Брестский ж/д вокзал



# Последствия строительства

Строительство ж/д ускорило развитие торговли;

Увеличился экспорт с/х продуктов, леса, льна;

Снижение роли ярмарочной торговли;

Более устойчивые связи белорусских городов и деревень с др. частями Российской империи.

Рост городов;

Искусственная концентрация еврейского населения в белорусских городах;

Большое количество местечек как промышленных центров.

# Развитие внутренней и внешней торговли



**Кірмаш у вёсцы Дражын  
Бабруйскага павета**

# **Итоги промышленного переворота:**

**Завершение формирования  
внутреннего рынка.**

**Увеличение с 1860 г. до конца 19 в. в 15  
раз фабрик и заводов.**

**Рост городов и городского населения**

**Широкое строительство железных дорог**



# Домашнее задание

§ 18-19, конспект выучить.

Знать:



Карта специализации



Карта ж/д.



Вопросы после параграфа