



***Государственный природный  
заповедник  
«Костомукшский»***



**Костомукшский государственный природный заповедник создан в 1983 году. Заповедник создавался, чтобы сохранить природу вокруг города Костомукша.**

**Заповедник создан в приграничном районе и граничит с природоохранными зонами Финляндии.**

**Логотип заповедника — изображение северного лесного оленя, отражающегося в озере на фоне сосновой шишки.**

**Природный заповедник - это комфортные условия для проживания животных, прозрачные озера, вековые сосновые леса, чистый воздух.**

**В заповеднике много рек и озёр. Большинство озёр ледникового происхождения.**

**Леса Костомукшского заповедника невысокие, характеризуются низкой полнотой, узкой и редкой кроной. Здесь можно видеть как молодые, так и старые леса возрастом от 300 до 320 лет.**



## Птицы заповедника

Благодаря нетронутой природе, чистоте озер, обилию в них рыбы и малой нарушенности лесов, в **Костомукшском заповеднике** обитают многие птицы, находящиеся под угрозой исчезновения. В гнездовой период наблюдаются в запове

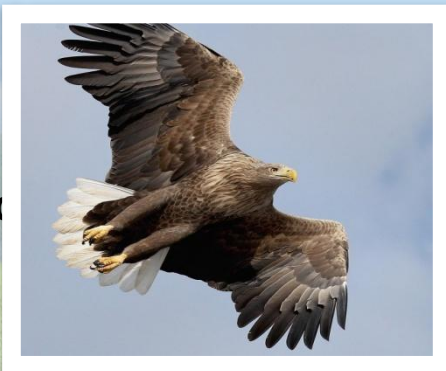
скопа



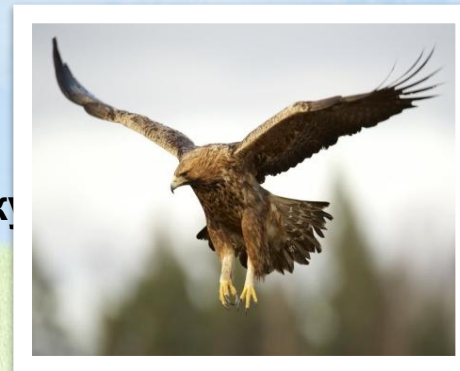
, сокол-сапса



орлан-белохвост



, орел-беркут

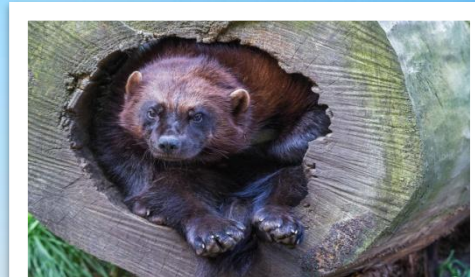


Из ночных хищников - сов чаще других регистрируют **ястребиную сову** и **бородатую неясыть**, самую крупную сову заповедника.

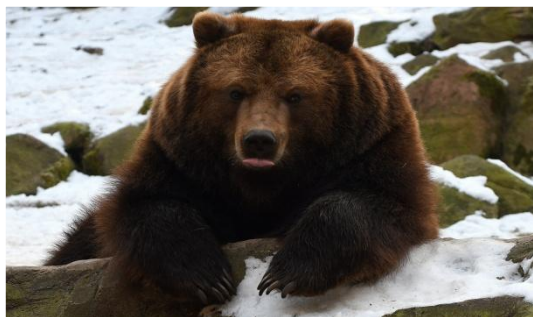


## Животные заповедника

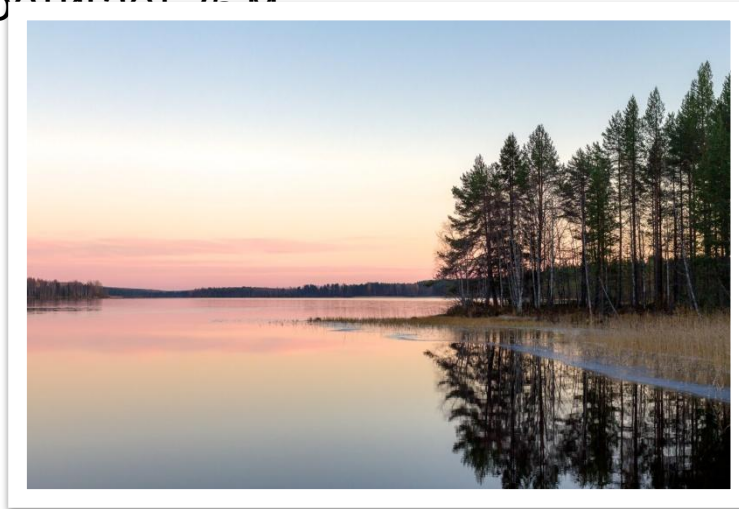
Фауна заповедника представлена 182 видами птиц и 26 видами млекопитающих. Среди хищников многочисленна **американская норка** и **росомаха**.



Обычен в заповеднике **бурый медведь**. Также на территории заповедника встречается **лесная куница**, **горноста́й**, **ласка**, **выдра**, **рысь**, **волк** и **лисица**.



Главной природной достопримечательностью заповедника является **озеро Каменное**, площадь которого занимает около 20% всей его территории, а глубина достигает 26 м.



**Спасибо за внимание!**

**Давайте вместе беречь природу!**

