

Государственное бюджетное
профессиональное образовательное учреждение Московской области
«Московский областной медицинский колледж №1»
Красногорский филиал

Специальность
34.02.01 Сестринское дело

Курсовая работа

ФИО

**Санитарно-просветительная работа по
профилактике**

**ВИЧ – инфекции как аспект деятельности
медицинской сестры**

Руководитель
Алексеева Марина Николаевна

Москва 2020 г.

АКТУАЛЬНОСТЬ

ТЕМЫ

ВИЧ поразил все страны и континенты. Количество ВИЧ инфицированных возрастает из года в год. ВИЧ является не только медицинской проблемой, но и социальной.

В связи с этим важна санитарно-просветительная работа

по профилактике

ВИЧ – инфекции как аспект деятельности медицинской сестры



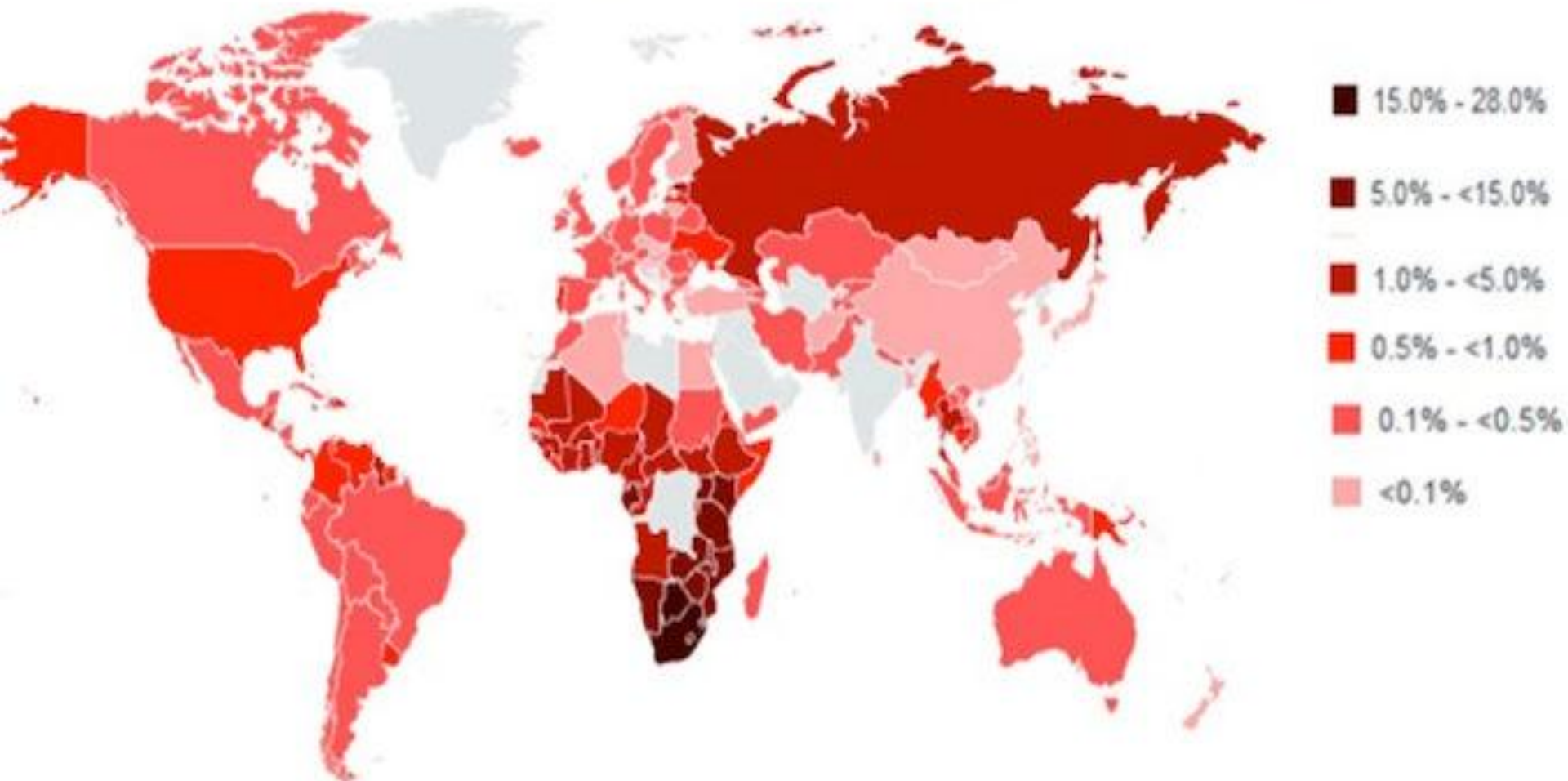
ЦЕЛЬ КУРСОВОЙ РАБОТЫ

Изучение санитарно-просветительной работы по профилактике ВИЧ – инфекции как аспекта деятельности медицинской сестры

ЗАДАЧИ КУРСОВОЙ РАБОТЫ

1. Изучить этиологию, эпидемиологию, пути заражения, клинические проявления и лечения ВИЧ-инфекции на основе сравнительного анализа учебной и медицинской литературы и профильных медицинских сайтов в интернете.
2. Изучить нормативно-правовую базу социально-психологической работы с ВИЧ-инфицированными и больными СПИДом в РФ
3. Изучить и проанализировать социально-психологические проблемы ВИЧ-инфицированных больных в РФ.
4. Проанализировать различные методы решения социально-психологических проблем ВИЧ-инфицированных больных в РФ.

ЗАБОЛЕВАЕМОСТЬ ВИЧ-ИНФЕКЦИЕЙ В РФ



Ежегодная заболеваемость ВИЧ-инфекцией в России



Источник: Росстат

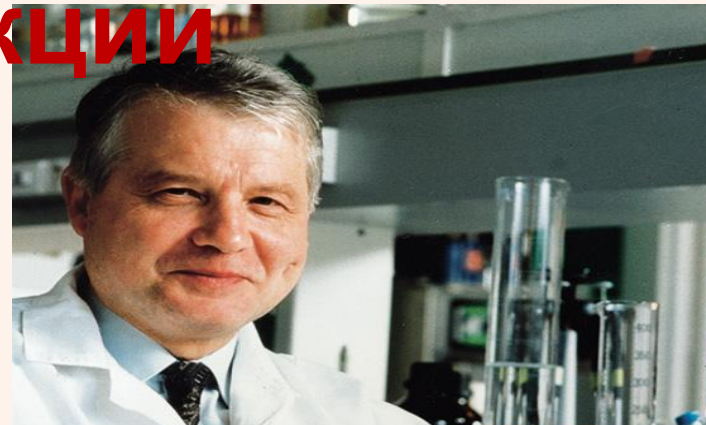


Общее количество зараженных ВИЧ в России составляет 1,3 млн. (1 326 239) человек, проживают живых ВИЧ-инфицированных на территории России 1 007 369 чел., из них 318 870 чел. уже умерли.

Исторические сведения по изучению ВИЧ-инфекции



Майкл Готтлиб впервые описал новое заболевание, протекающее с глубоким поражением иммунной системы. получившего в 1982 году название – синдром приобретенного иммунодефицита (СПИД).



В 1986 году Люка Монтанье объявил об открытии нового вируса, который получил название HIV-2 (ВИЧ-2).



**Вадим Валентинович
Покровский**
Глава Федерального центра по профилактике и лечению СПИДа.
Изучает эпидемиологию и лечение ВИЧ – инфекции в нашей стране

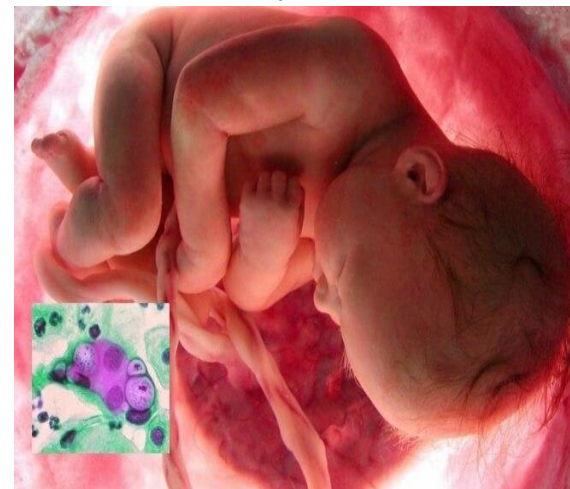
Пути передачи ВИЧ - инфекции



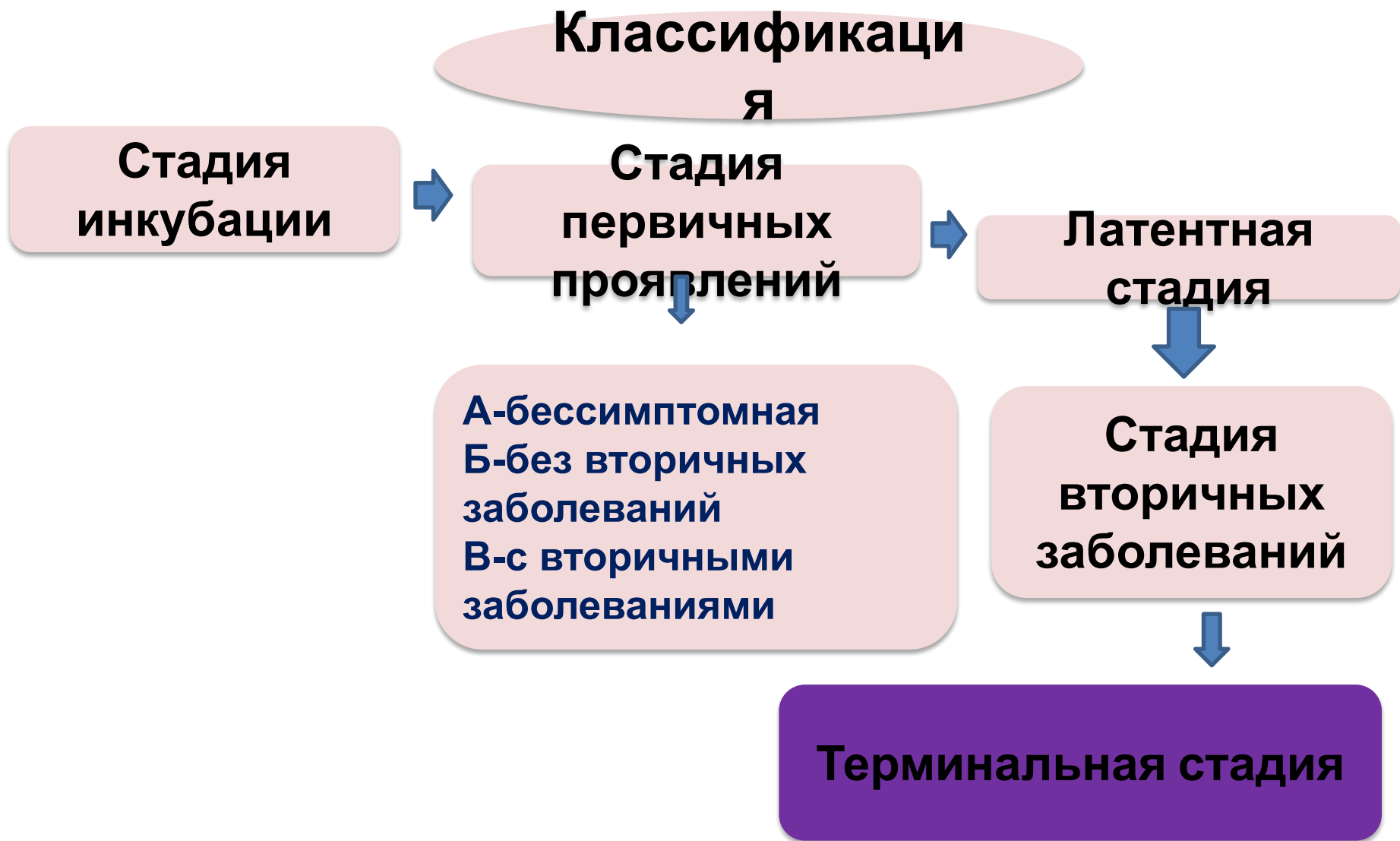
**Парентеральн
ый**

Половой

**Транспланцитарн
ый**



Классификации ВИЧ-инфекции



Клинические проявления ВИЧ-инфекции

Бактериально-
вирусные
грибковые
инфекции кожи



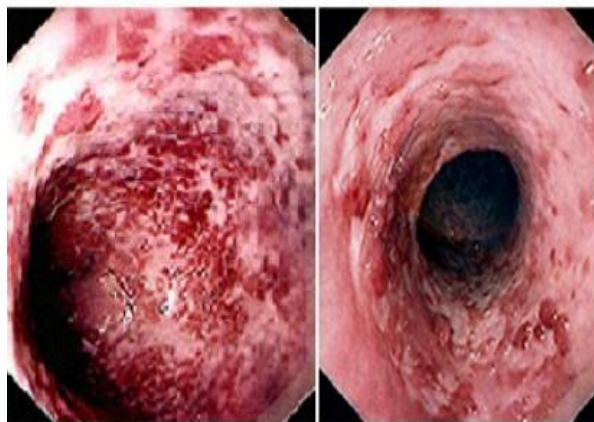
Лимфаденопатия



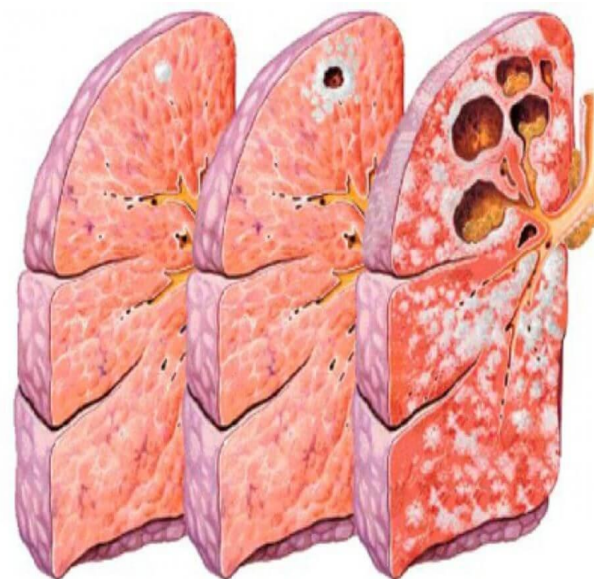
**Опоясывающий
лишай**



Язвенный колит



Туберкулез



**Саркома
Капоши**



Лабораторная диагностика ВИЧ-инфекции

1

Тест-система Аг/Ат (4-го поколения)
для определения ВИЧ-1/2

(+)

(-)

Отсутствие ВИЧ-1 и ВИЧ-2 антител и
p24 антигена

2

Иммуноферментный анализ
(ИФА) определения антител к
ВИЧ-1/ВИЧ-2

ВИЧ-1 (+)
ВИЧ-2 (-)

ВИЧ-1 (-)
ВИЧ-2 (+)

ВИЧ-1 (+)
ВИЧ-2 (+)

ВИЧ-1 (-) или неопределенный
ВИЧ-2 (-)

Положительный на
антитела ВИЧ-1

Положительный на
антитела ВИЧ-2

Положительный на
антитела ВИЧ

ВИЧ-1 ПЦР

3

Постановка на учет

Постановка на учет

Постановка на учет

ПЦР (+)

Положительный
на ВИЧ-1

Постановка на учет

ПЦР (-)

Отрицательный
на ВИЧ-1

spid-vich-zppp.ru