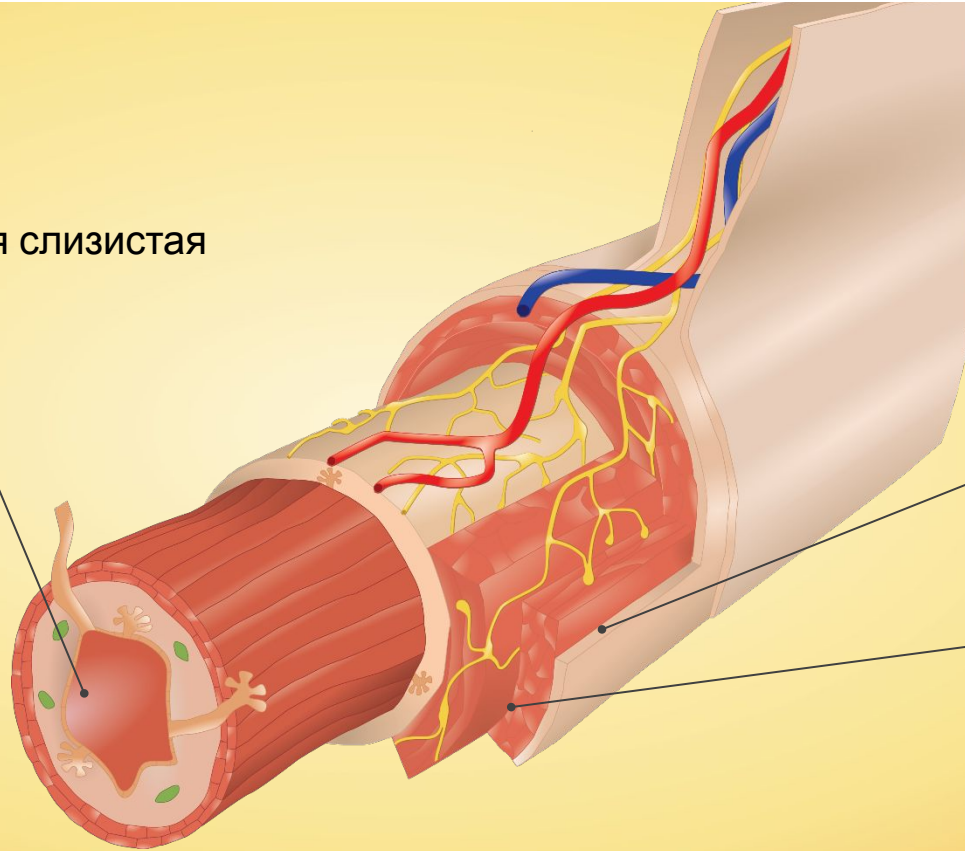


желудок

Объём желудка: 2 л

# Оболочки

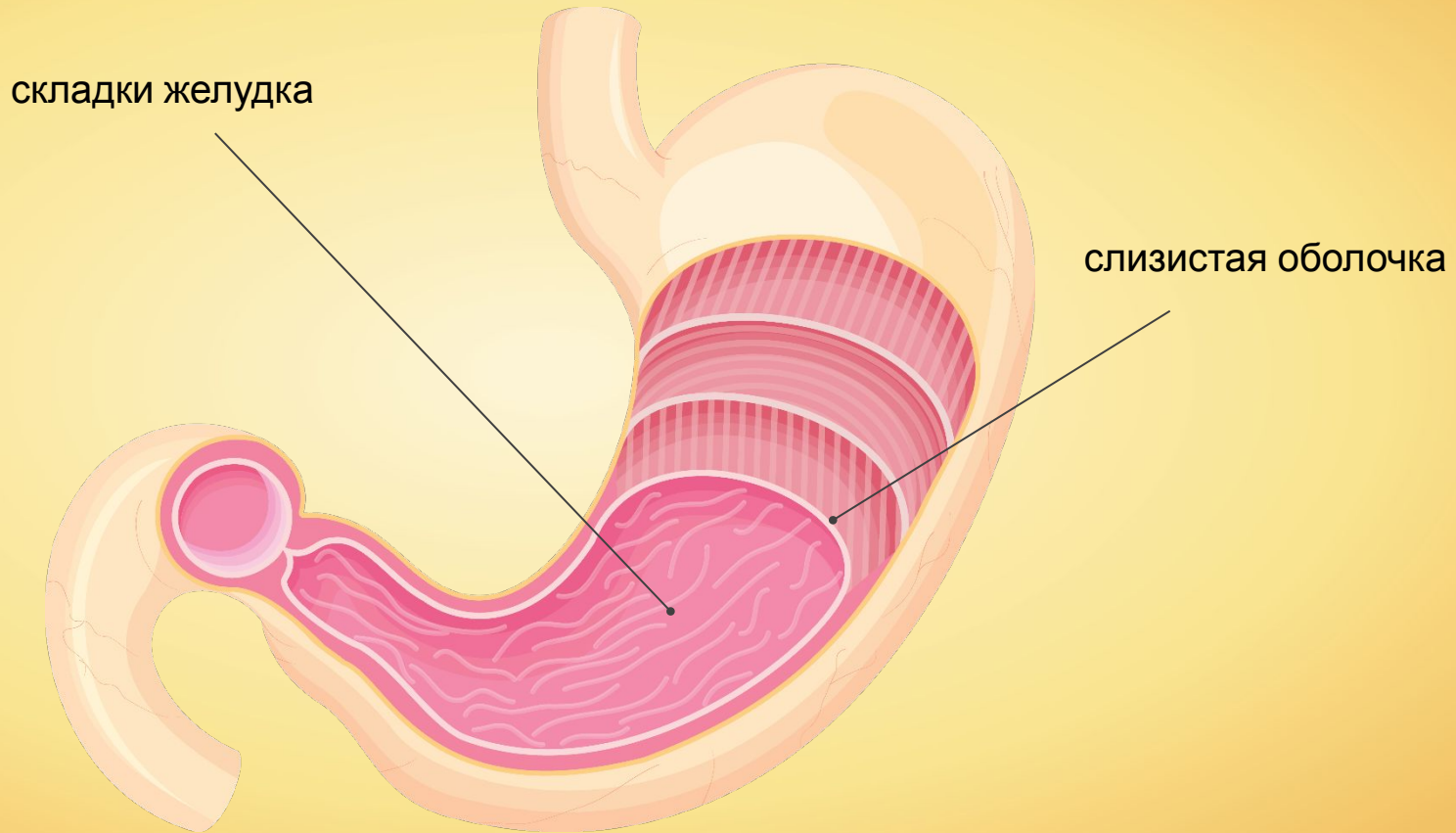
внутренняя слизистая  
ткань

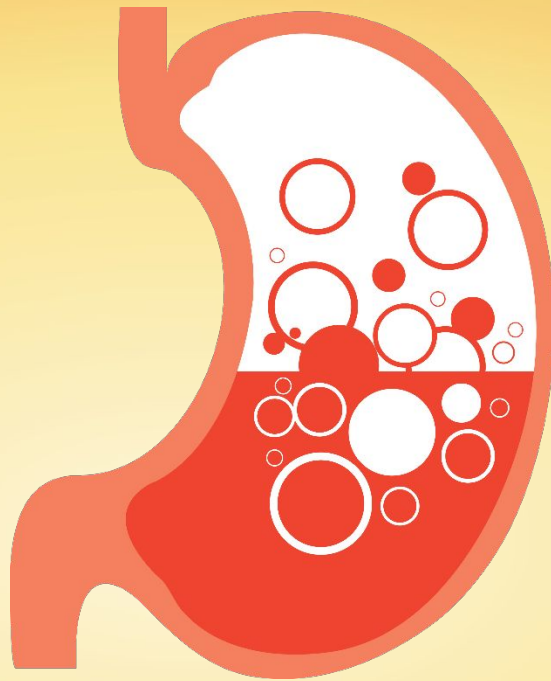


соединительная  
ткань

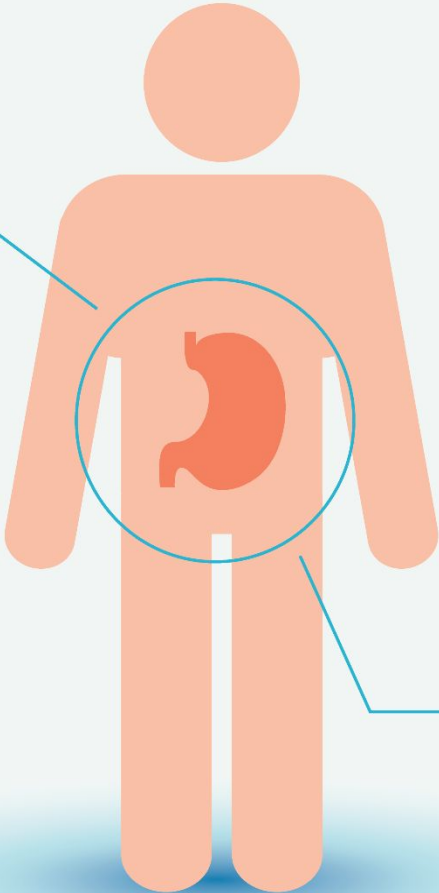
мышечная  
ткань

# Оболочки



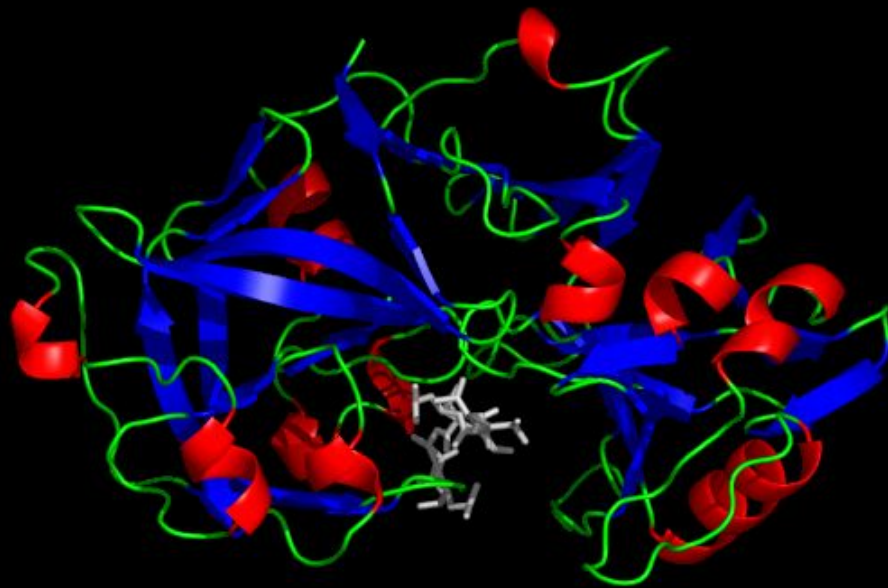


**Желудочный сок** -- бесцветная жидкость, содержащая слизь, пищеварительные ферменты и 0,5% раствор соляной кислоты (HCl).

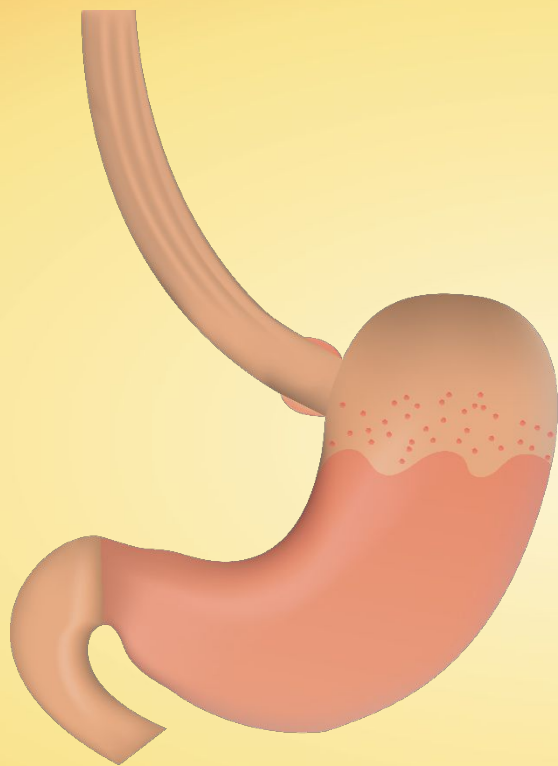


Кислота активизирует пищеварительные ферменты и убивает бактерии.

Слизь защищает стенки желудка от самопереваривания.



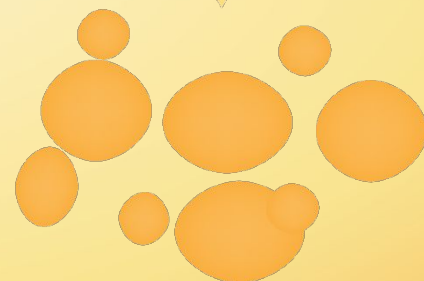
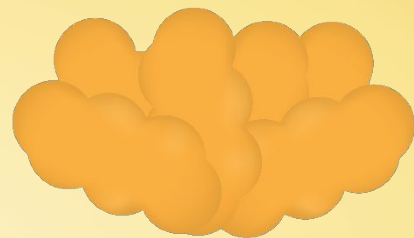
ПЕПСИН



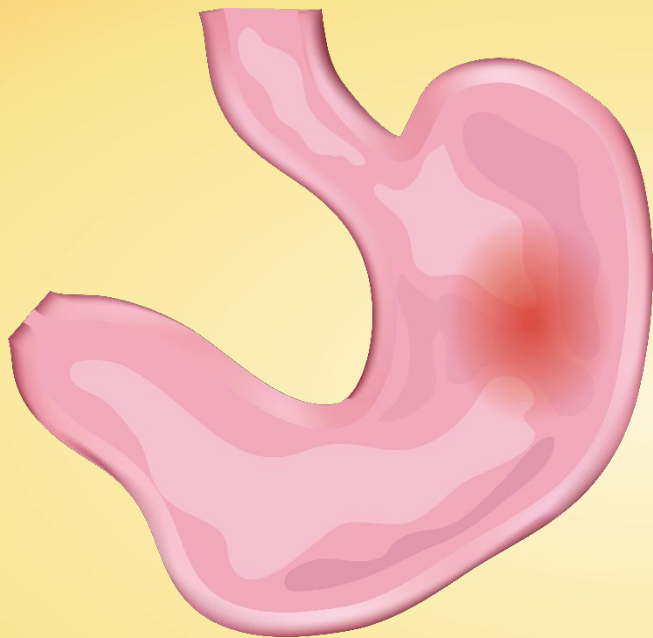
пепсин



сложные молекулы белка



простые молекулы белка



гастри

т



язв

а

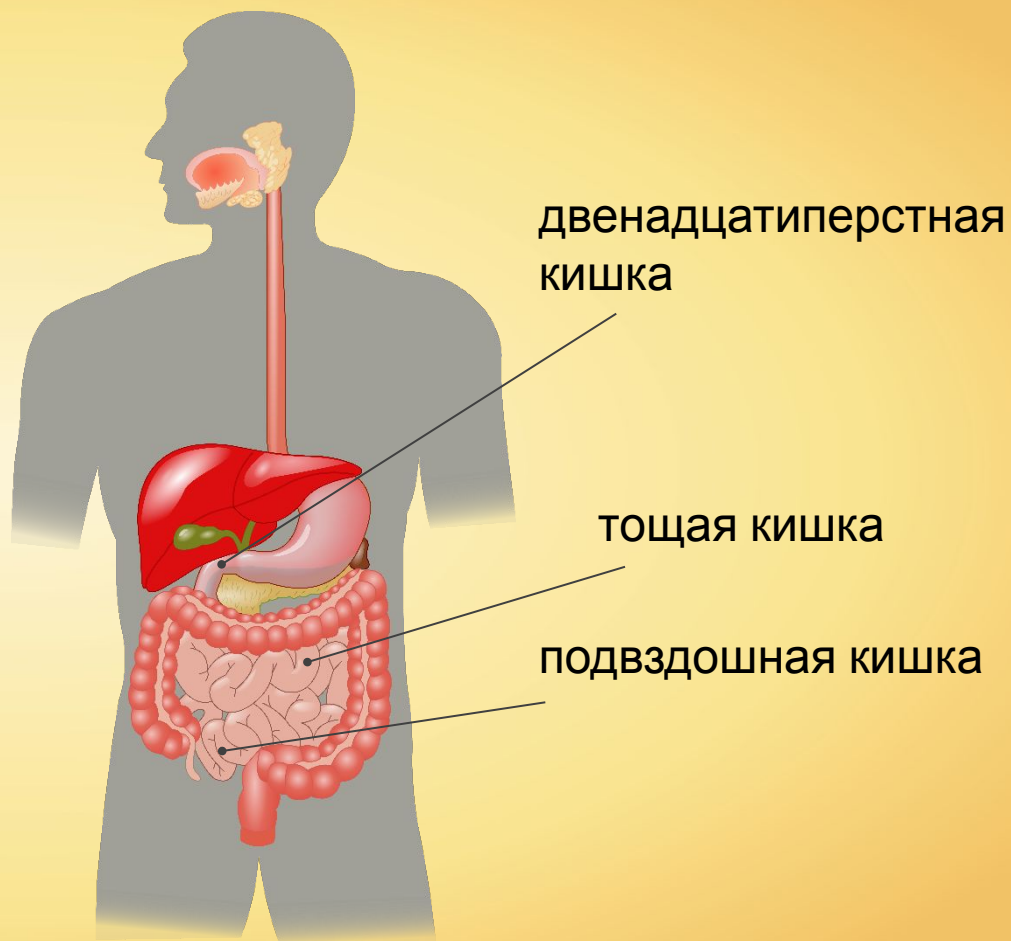


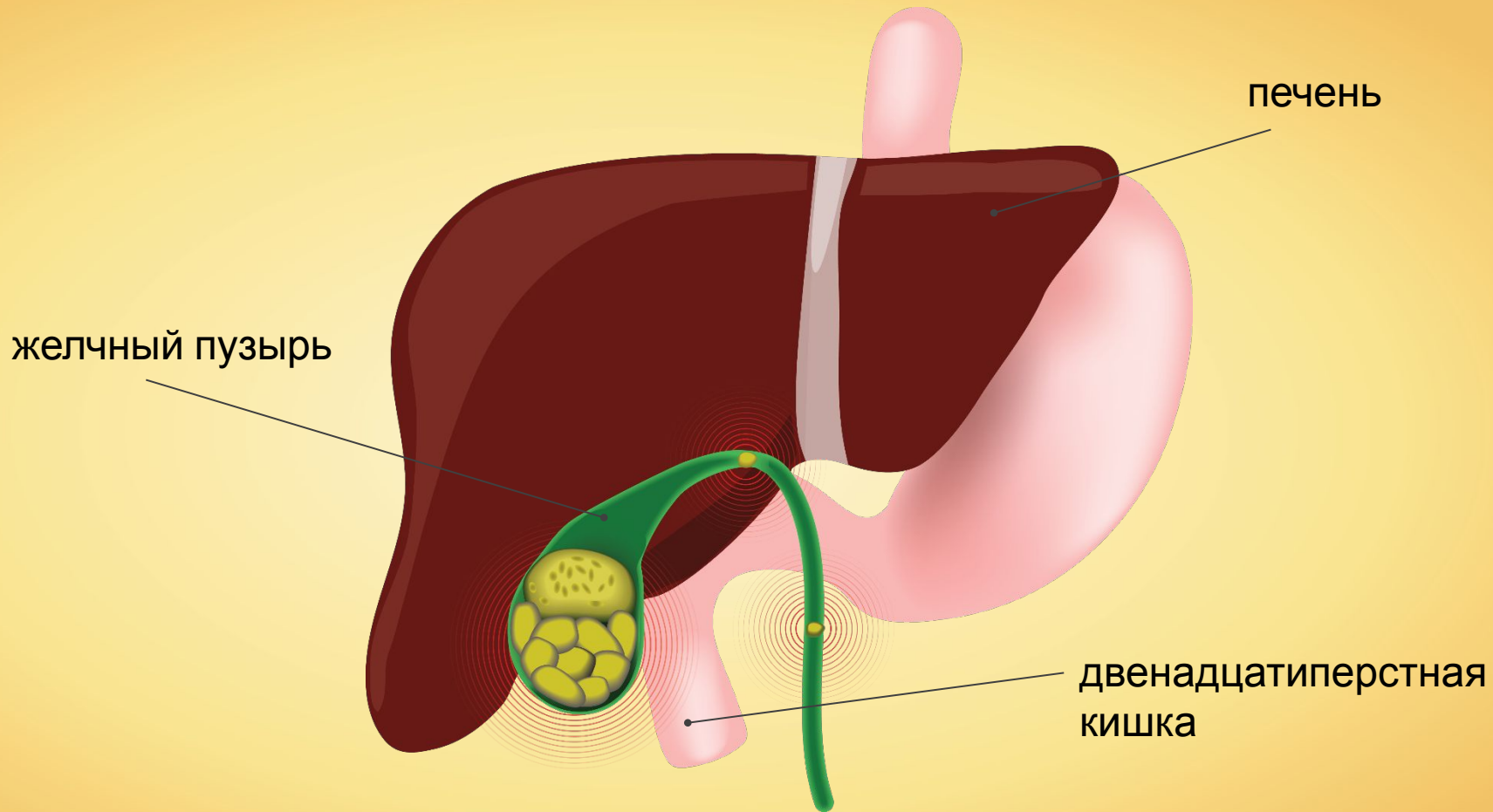
Пища накапливается  
и задерживается в желудке  
на 8–10 часов.



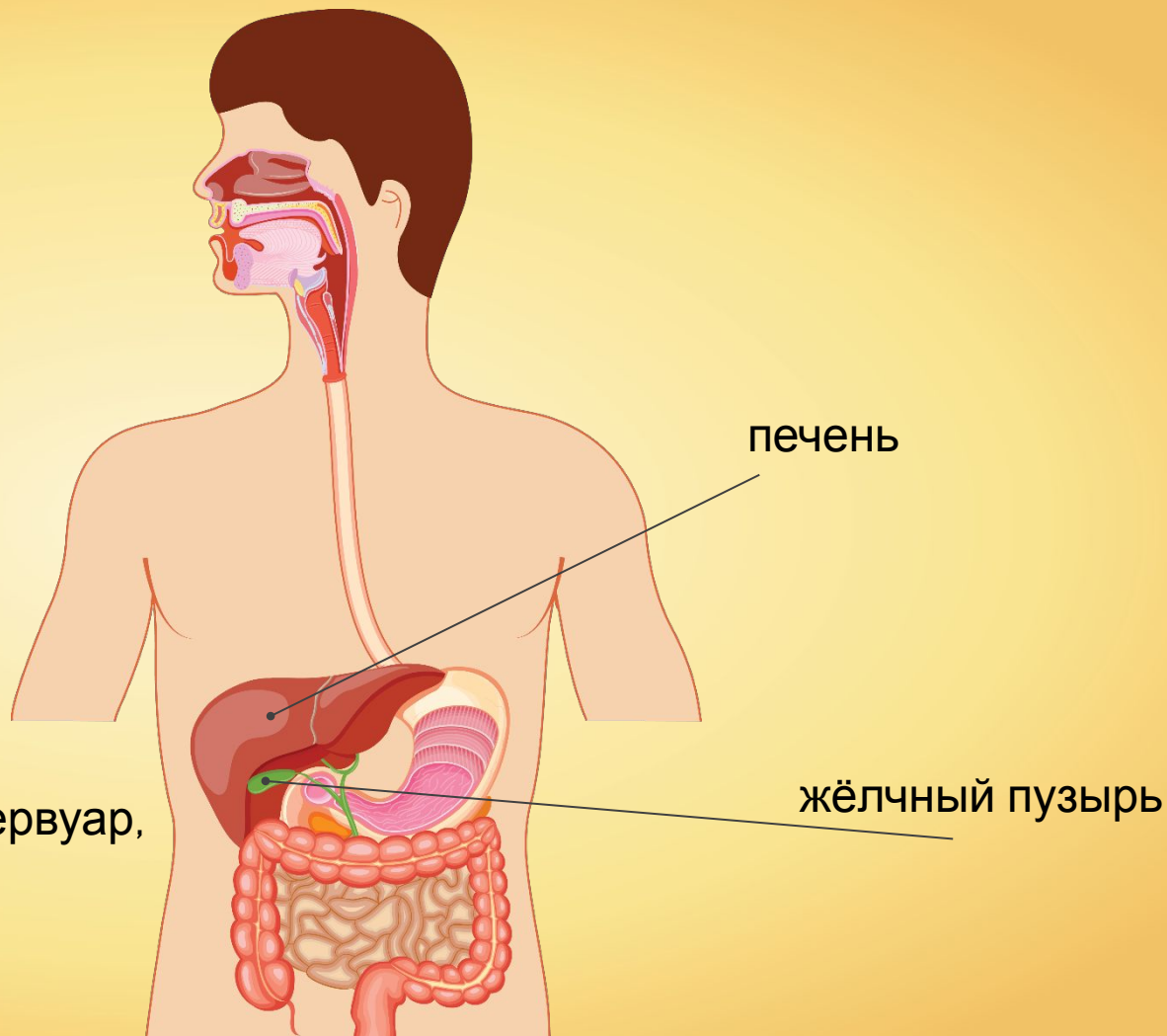


Тонкая кишка — орган,  
имеющий длину 5–6 метров.





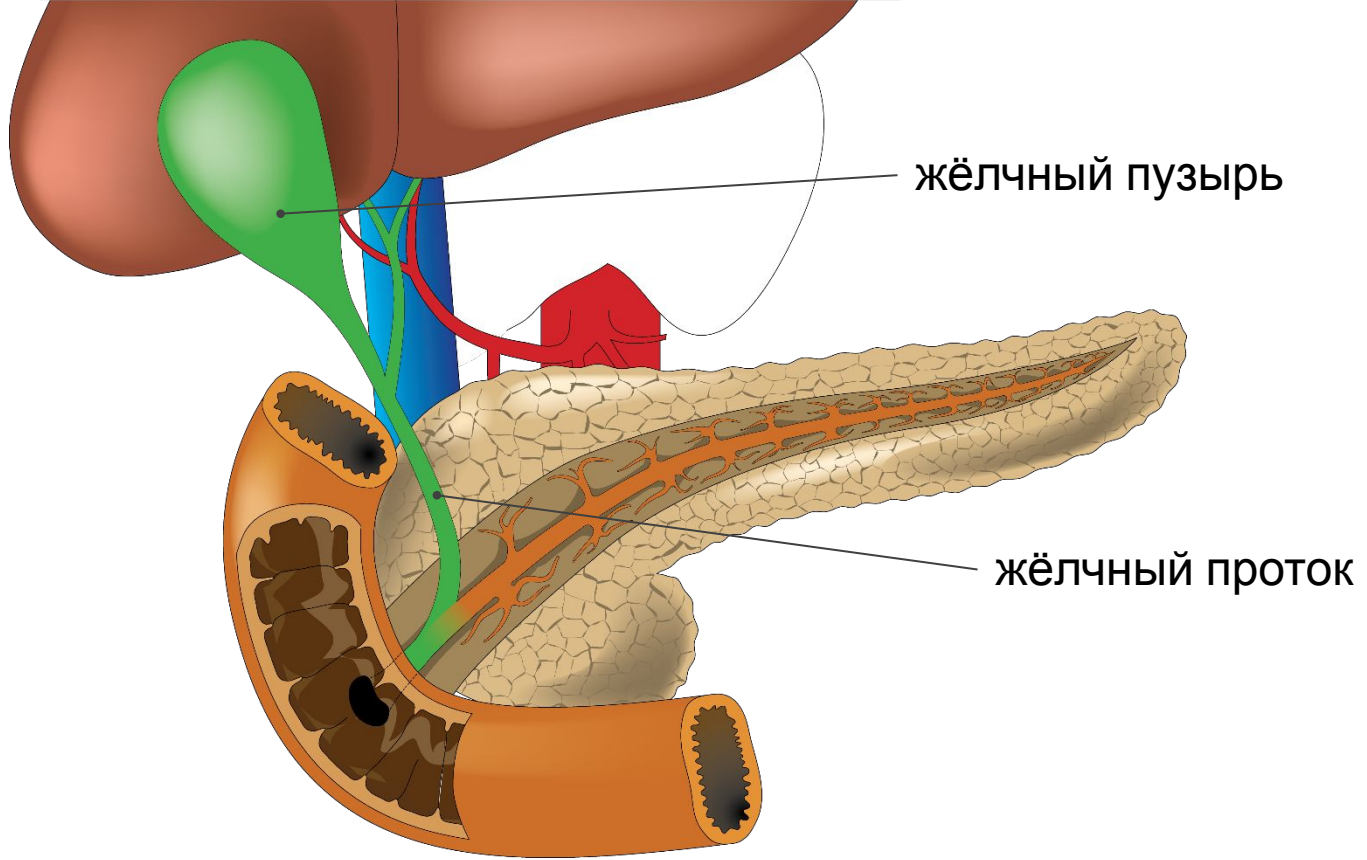
Самый большой  
внутренний орган  
организма — **печень**,  
её масса составляет 1,5  
кг.



**Жёлчный пузырь** — резервуар,  
собирающий желчь

## Функции жёлчи

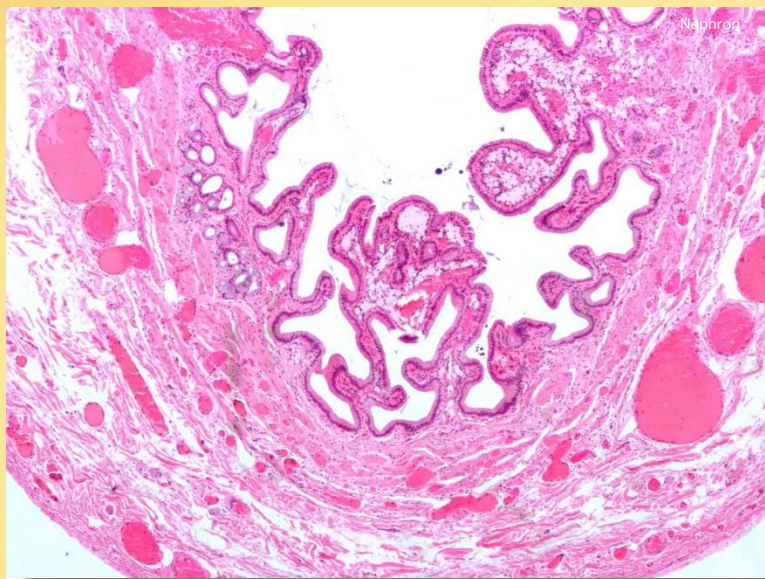
- активизирует пищеварительные ферменты;
- эмульгирует жиры;
- создаёт щелочную среду в тонком кишечнике;
- усиливает перистальтику кишечника.



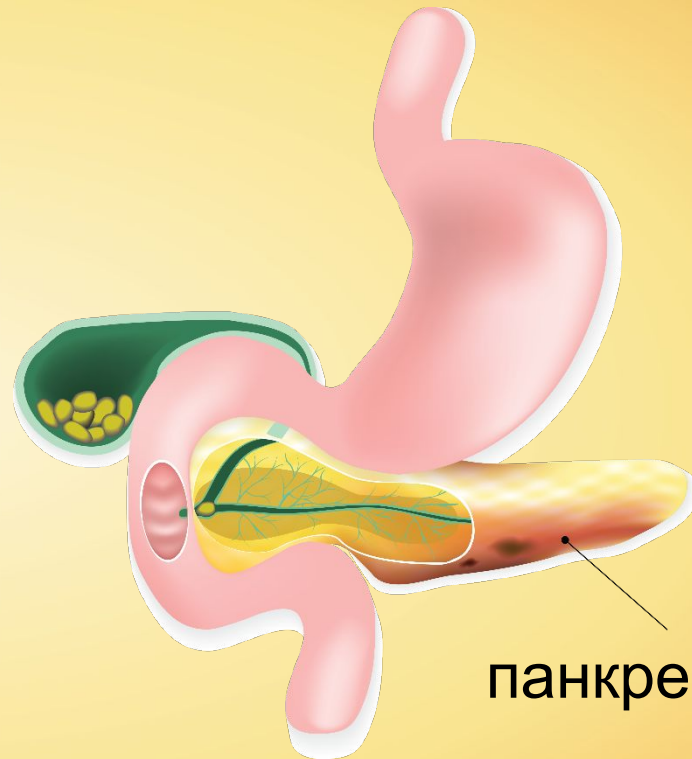


жёлчные камни





жёлчный пузырь при  
холецистите

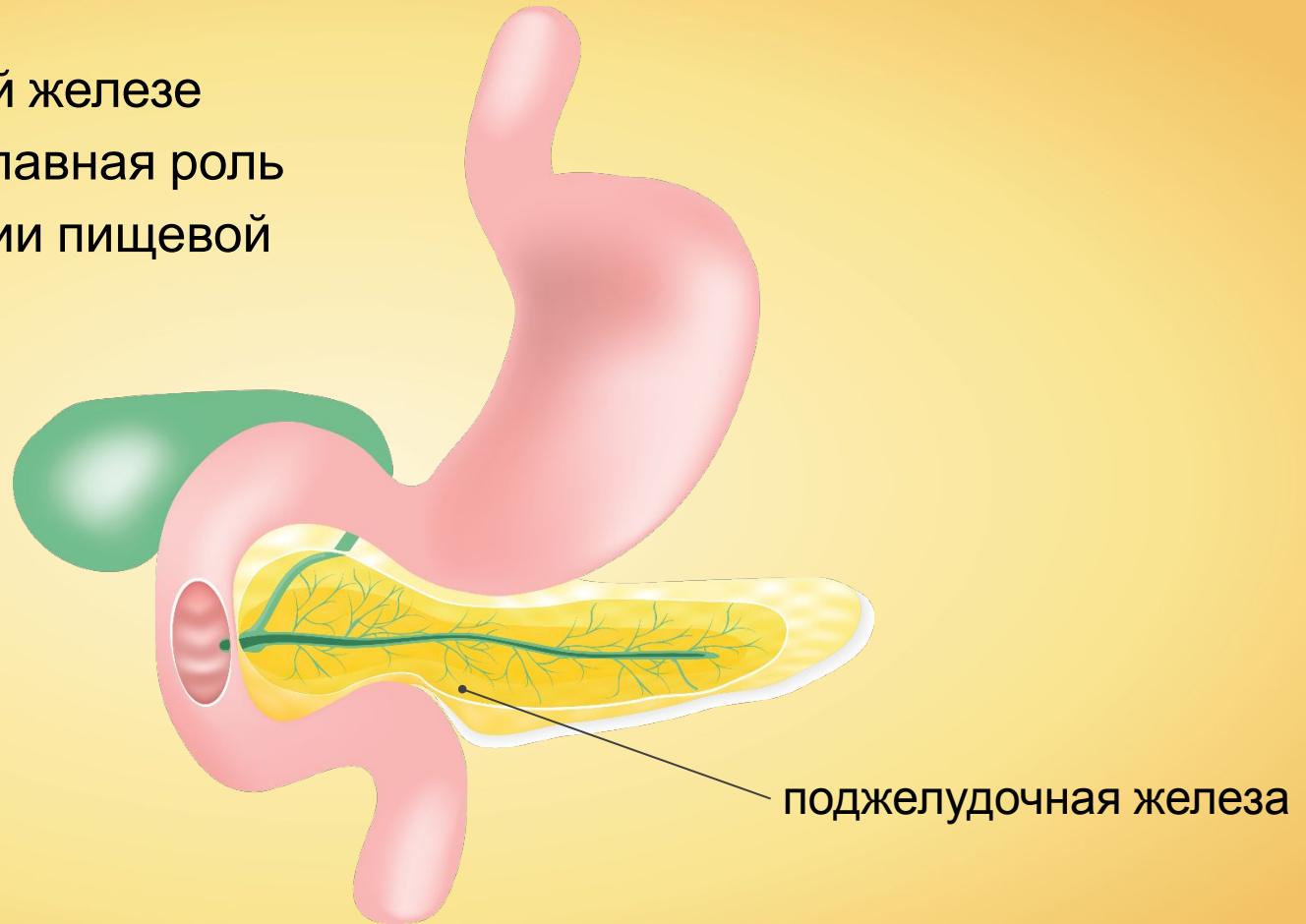


панкреатит

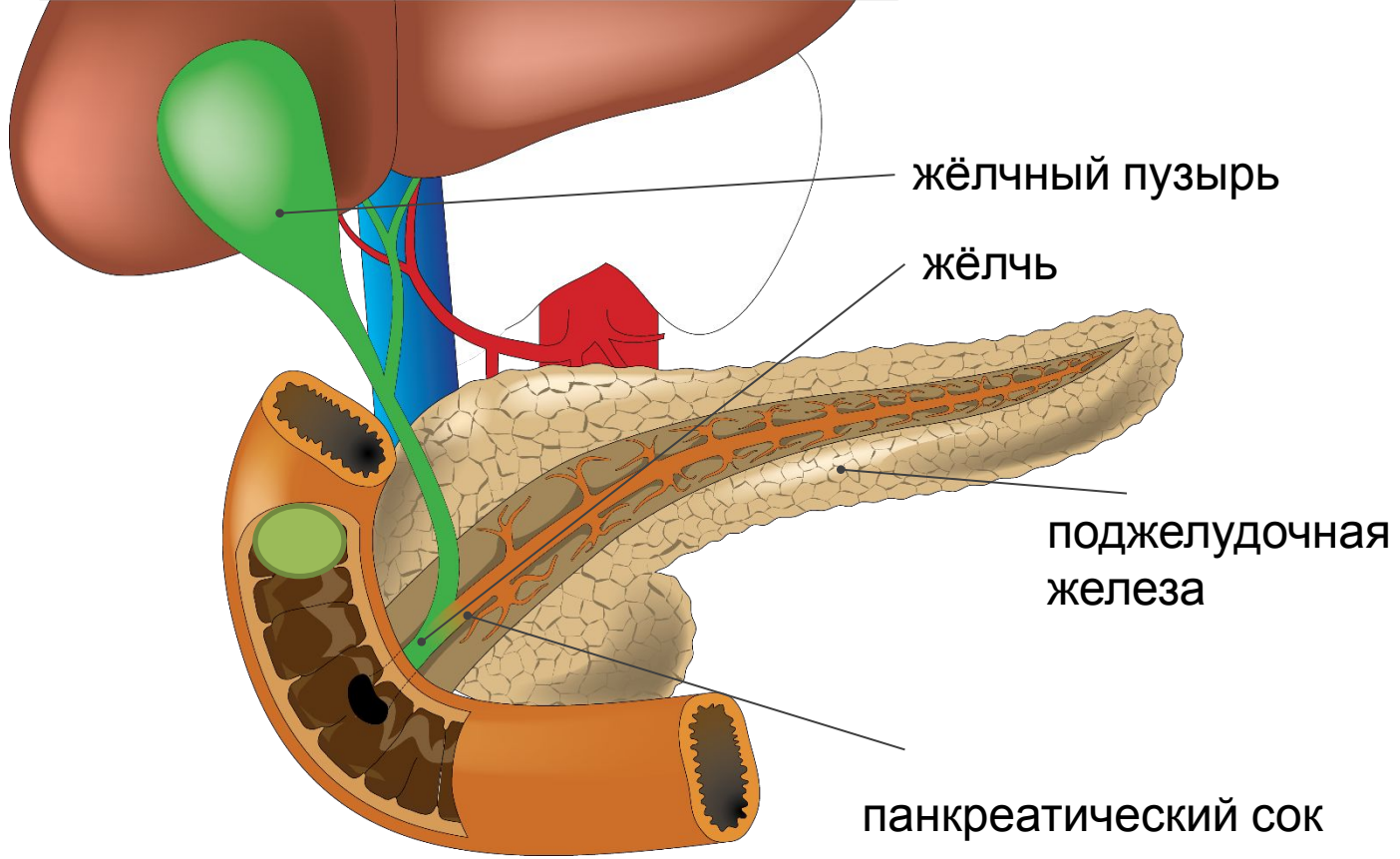
## Функции печени

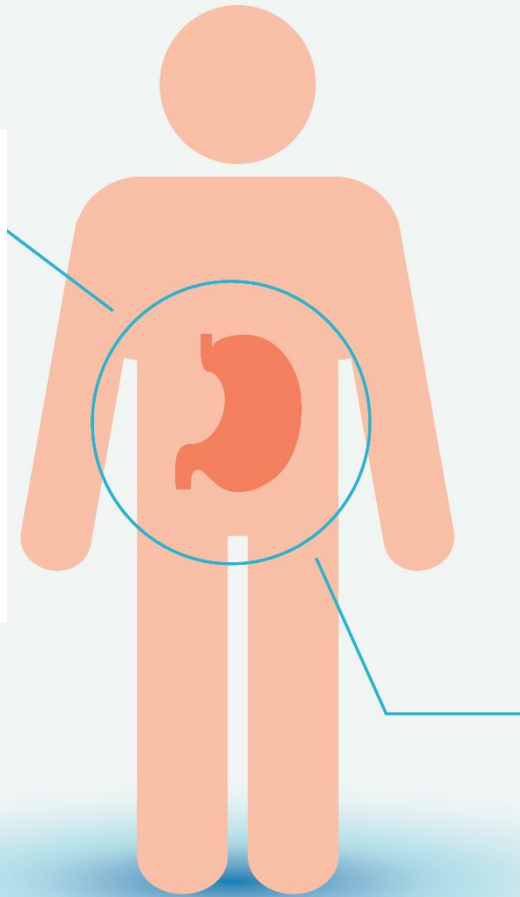
- участвует в выработке жёлчи;
- участвует в выработке витамина А;
- влияет на процессы кроветворения;
- останавливает и обезвреживает ядовитые вещества.

Поджелудочной железе  
принадлежит главная роль  
в переваривании пищевой  
массы.



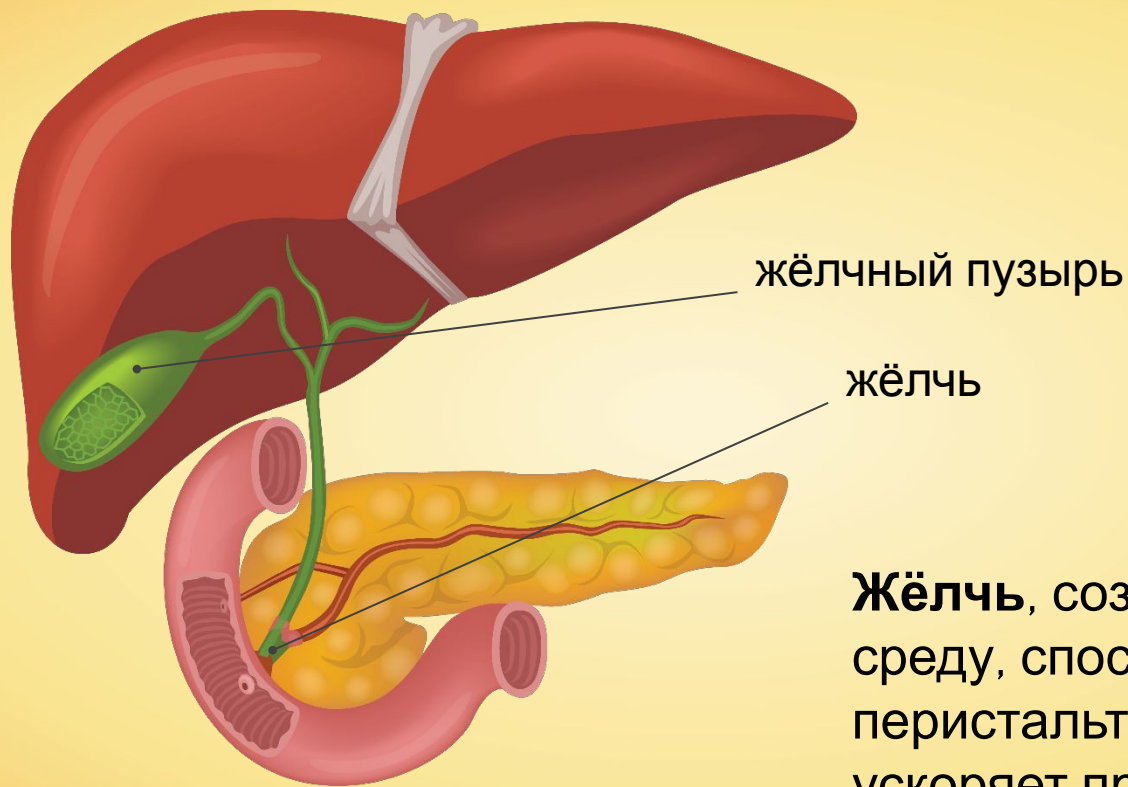
поджелудочная железа



An orange silhouette of a human figure is centered on a light blue background. A circular magnifying glass is positioned over the abdominal area, showing a detailed view of the stomach and intestines. Two callout lines extend from the magnifying glass: one points to the left towards a text box, and the other points to the right towards another text box.

Кишечный сок состоит из жидкой части и комочков слизи, содержит отмершие клетки кишечного эпителия.

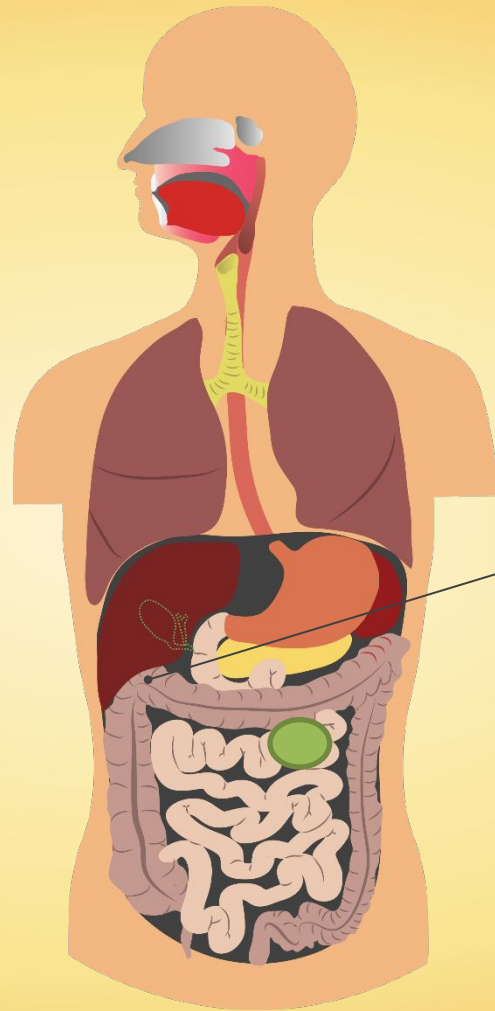
Панкреатический сок представляет собой бесцветную жидкость и содержит ферменты, расщепляющие белки, жиры, углеводы.



жёлчный пузырь

жёлчь

**Жёлчь**, создавая щелочную среду, способствует перистальтике кишечника и ускоряет процессы всасывания.



ТОЛСТЫЙ КИШЕЧНИК